

PRACOWNIA PROJEKTOWA "ANMAR" S.C.

ul. Hodowlana 14, 81-606 Gdynia

tel./fax 58 624-31-61

tel. kom. 691-521-745, 609-562-850

www.projekty-gdynia.pl

SPRAWDZIŁ

inż. Jerzy Mulała

upr. 361/Gd/81

PROJEKTOWAŁ

inż. Roman Witczak

upr. GT-III-630/757/77

DATA WYK.

grudzień 2019

NR RYS.

K.4

KONSTRUKCJA PODPÓR ŚLIZGOWYCH

SKALA

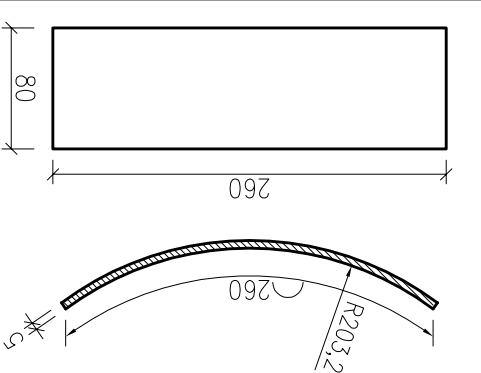
1 : 5

1 : 10

TEMAT:

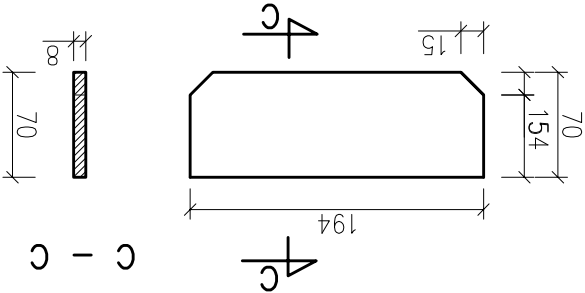
Przebudowa odcinka sieci kanalizacji sanitarniej w ul. Orłowskiej w Gdyni dz. nr 2338, 2370, 2371, 2372, 2334, 2339, 2340, 2341

obr. Orłowo



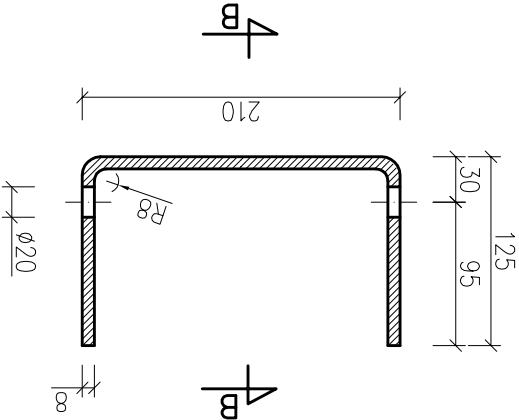
Podkładka (łoże) 1:5

② Ø 80x5-260



Żebro 1:5

③ Ø 130x8-194



A - A

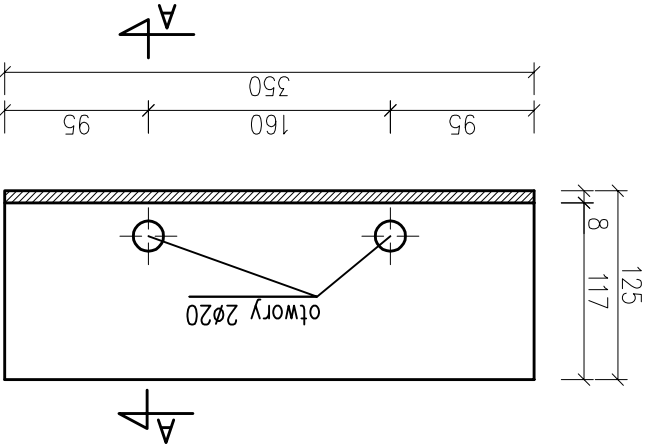
Nr	Element	Długość [mm]	Masa [1m]	Szt.	Masa razem
1	Ø 350x8	460	22.0	1	10.1
2	Ø 80x5	260	3.1	2	1.6
3	Ø 130x8	194	8.2	1	1.6
Σ ciężaru [kg]				13.3	
dodatek na spoiny (1.8%)[kg]				0.2	
dodatek technologiczny (3%)[kg]				0.4	
całkowity ciężar [kg]				14.0	

UWAGA:

- Spoiny czosłowe grubości elementu.
- Spoiny pachwinowe nieoznaczone grubości 0,7 gr. min.

## Stal S235J

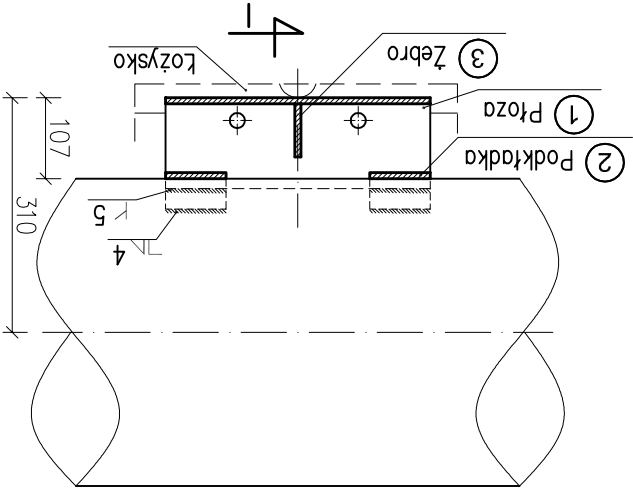
Wykaz stali dla jednej podpory ślizgowej, szt.2



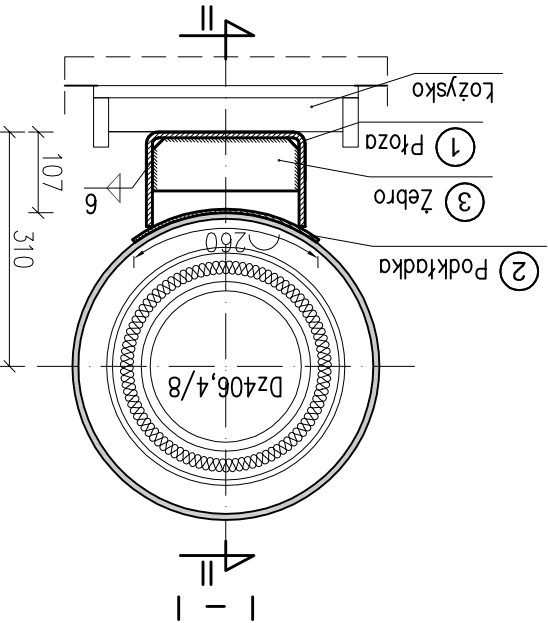
B - B

Płozą 1:5

① Ø 350x8-460



I - I



## Konstrukcja podpór ślizgowych 1:10