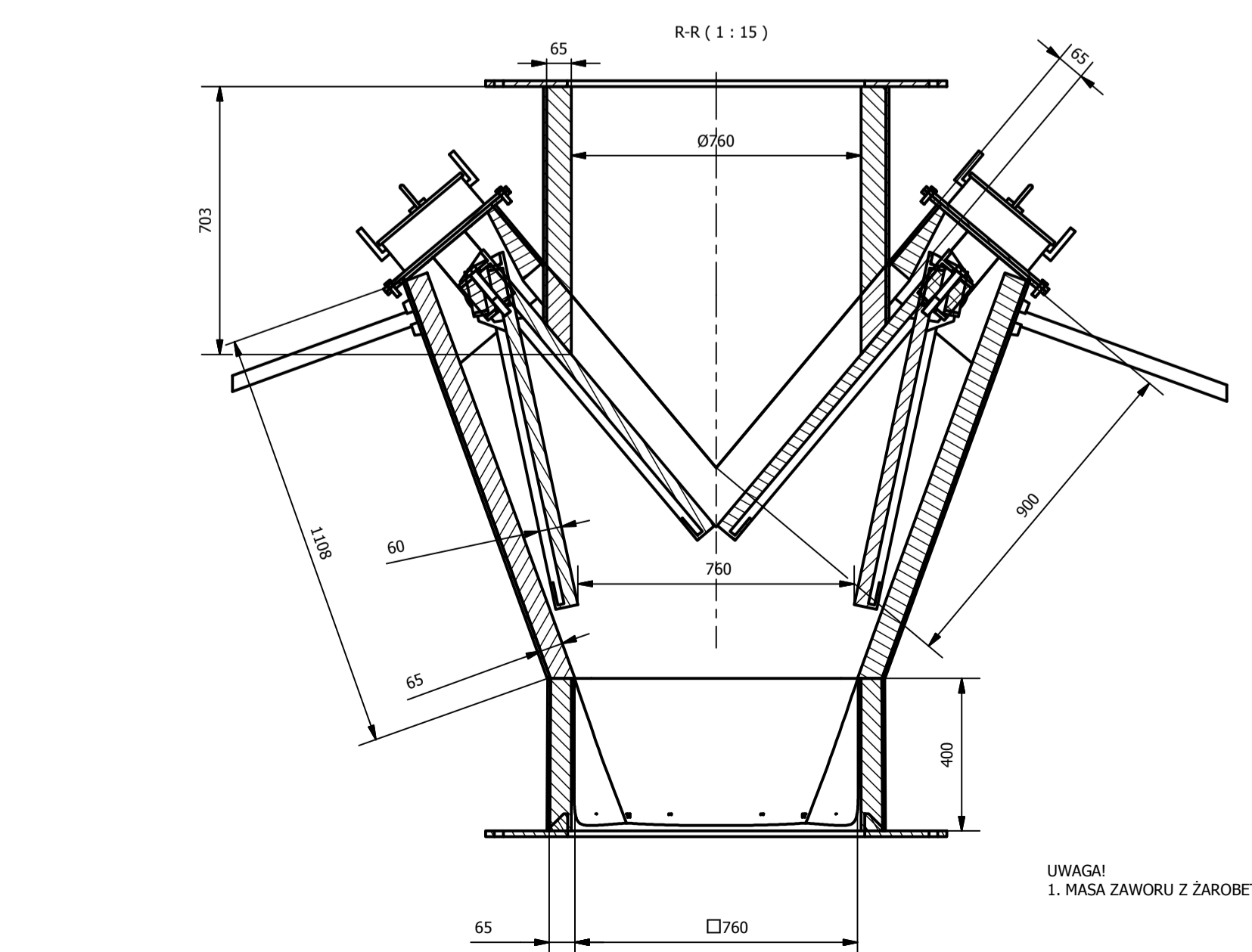
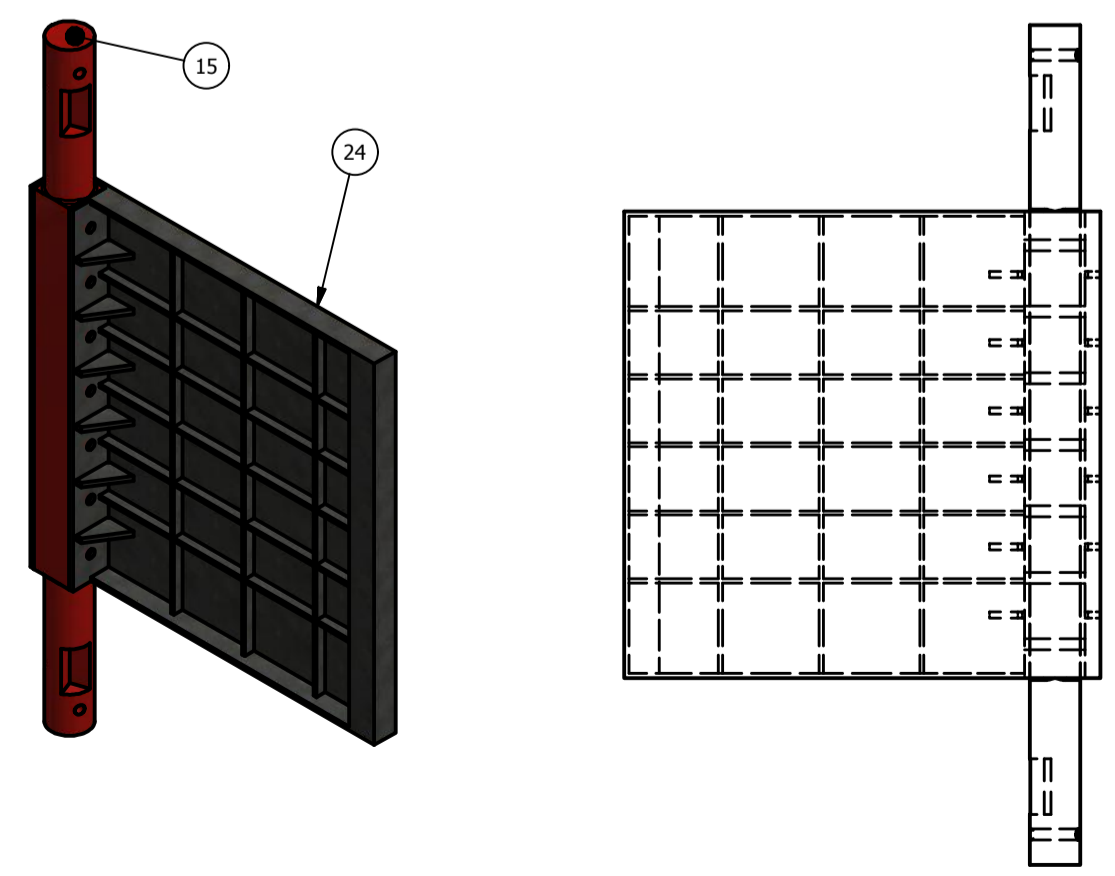
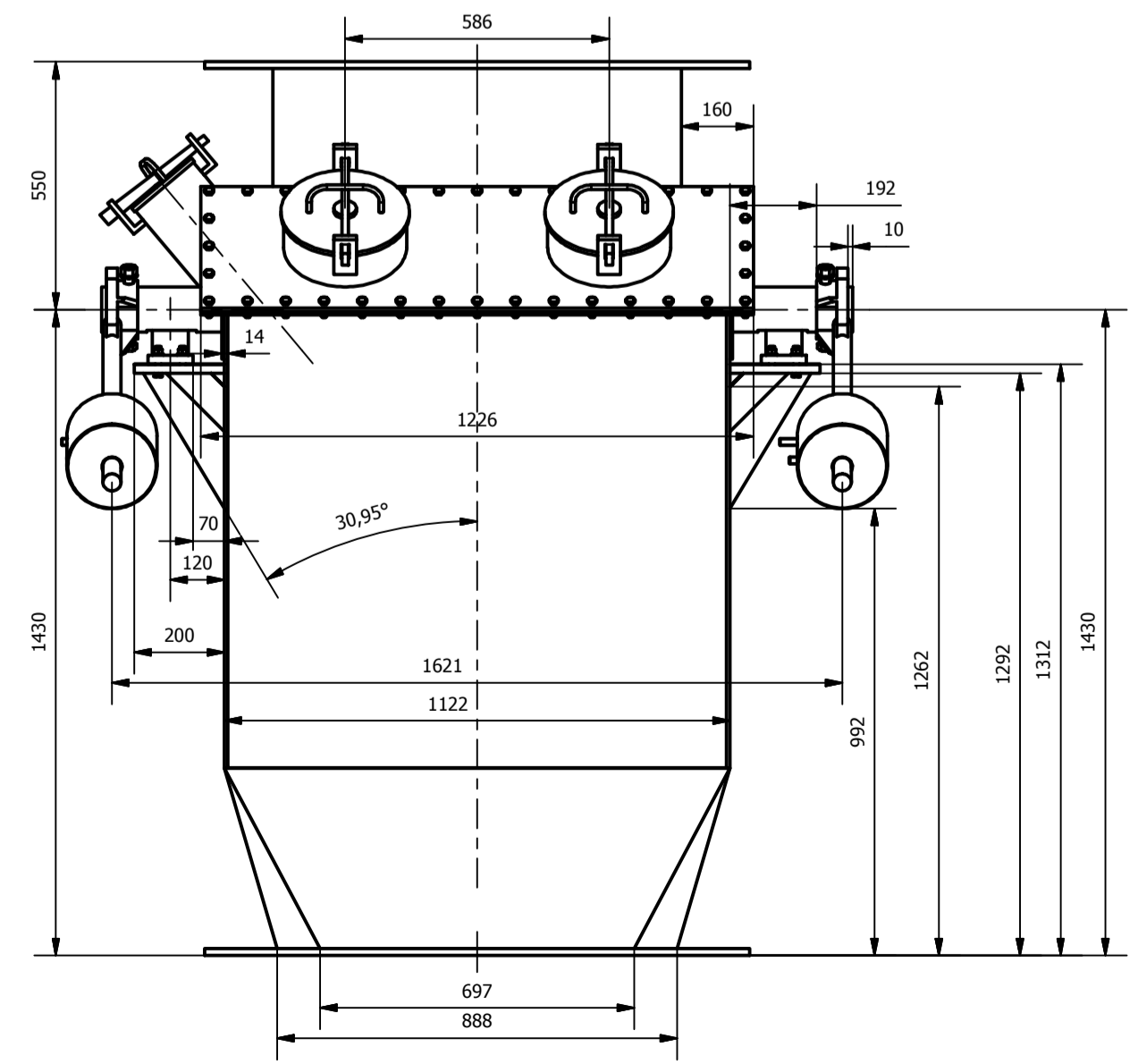


UWAGA:
 1. Caste krawędzie stępić 2x45°
 2. Spawać spoiną pachwinową 0,7 grubości blach.
 3. Ogólne tolerancje wymiarowe DIN ISO 2768 -mK.
 4. Spawalnictwo - tolerancje ogólne B(P) PN-EN ISO 13020.
 5. Spółwo SG2/G3SH1, poziom jakości spoin D wg PN-EN ISO 5817.
 6. Wymagany atest materiałowy 3.1 dla materiału podstawowego, dodatkowego oraz elementów złącznych.



UWAGA!
 1. MASA ZAWORU Z ŻAROBETONEM 3521 kg.



LISTA CZĘŚCI				
ELEMENT	ILOŚĆ	NR CZĘŚCI	OPIS	
1	1		KOLNIERZ GÓRNY	
2	1		KOLNIERZ DOLNY	
3	15		WSPORNIK KOLNIERZA GÓRNY	
4	20		WSPORNIK KOLNIERZA DOLNY	
5	1		RURA ZAWORU 906	
6	1		RURA	
7	1		DEKIEL BOCZNY	
8	1		KLIN	
9	2		BLACHA SKOŚNA	
10	2		BLACHA TYLNA	
11	2		BLACHA BOCZNA	
12	4		WSPORNIK WALKA	
13	1		ELEMENT DOLNY KORPUSU	
14	4		MECHANIZM KĄTA OTWARCIA KLAPY	
15	2		WAŁ KLAPY	
16	4		BLACHA USZCZELNIAJĄCA	
17	2		KOLNIERZ	
18	2		BLACHA	
19	4		KLIN	
20	4		DEKIEL	
21	4		RURA 273	
22	4		RAMIĘ	
23	4		CIEZAREK	
24	2		KLAPA WAHADŁOWA	
25	16		ŚRUBA M12x60-5,8	PN-85/M-82101
26	16		NAKRETKA M12	PN-86/M-82144
27	16		PODKŁADKA 13	PN-78/M-82005
28	4		ŚRUBA M20x1,5x180-5,8	PN-85/M-82101
29	4		NAKRETKA M20x1,5	PN-86/M-82144
30	4		PODKŁADKA 21	PN-78/M-82005
31	72		ŚRUBA M12x1,25x40-8,8	PN-85/M-82101
32	72		NAKRETKA M12	PN-86/M-82144
33	72		PODKŁADKA - 13	PN-78/M-82005 - 13
34	8		WKREĆ DOCISKOWY M16x60 KS B 1028	
35	14		ŚRUBA M20x1,5x140-8,8	PN-85/M-82101
36	14		NAKRETKA M20x1,5	PN-86/M-82144
37	14		PODKŁADKA OKRĄGŁA 21	PN-78/M-82005
38	4		TULEJA WAŁU KLAPY	
39	4		SPRĘŻYNA WAŁU KLAPY	

Created by ZW3D			
CEMENTOWNIA ODRA S.A. BUDOWLANECH 9, 45-005 OPOLE			
Skala	1:15	Imię i Nazwisko	Data
Format	A1	Projektował	K. Hartyn Leszczyński
Materiał	S 235 (H25T)	Kreślił	K. Hartyn Leszczyński
Masa	2155 kg	Zatwierdził	
Nazwa rys.	RYSunek ZŁOŻENIOWY	Tytuł projektu	ZAWÓR DWUKLAPOWY
		Nr rys.	PO-701
<small>WSZELKIE PRAWA KOPLOWANIA I ROZPOWISZCZANIJA BEZ ZODGY AUTORA ZASTRZEŻONE</small>			