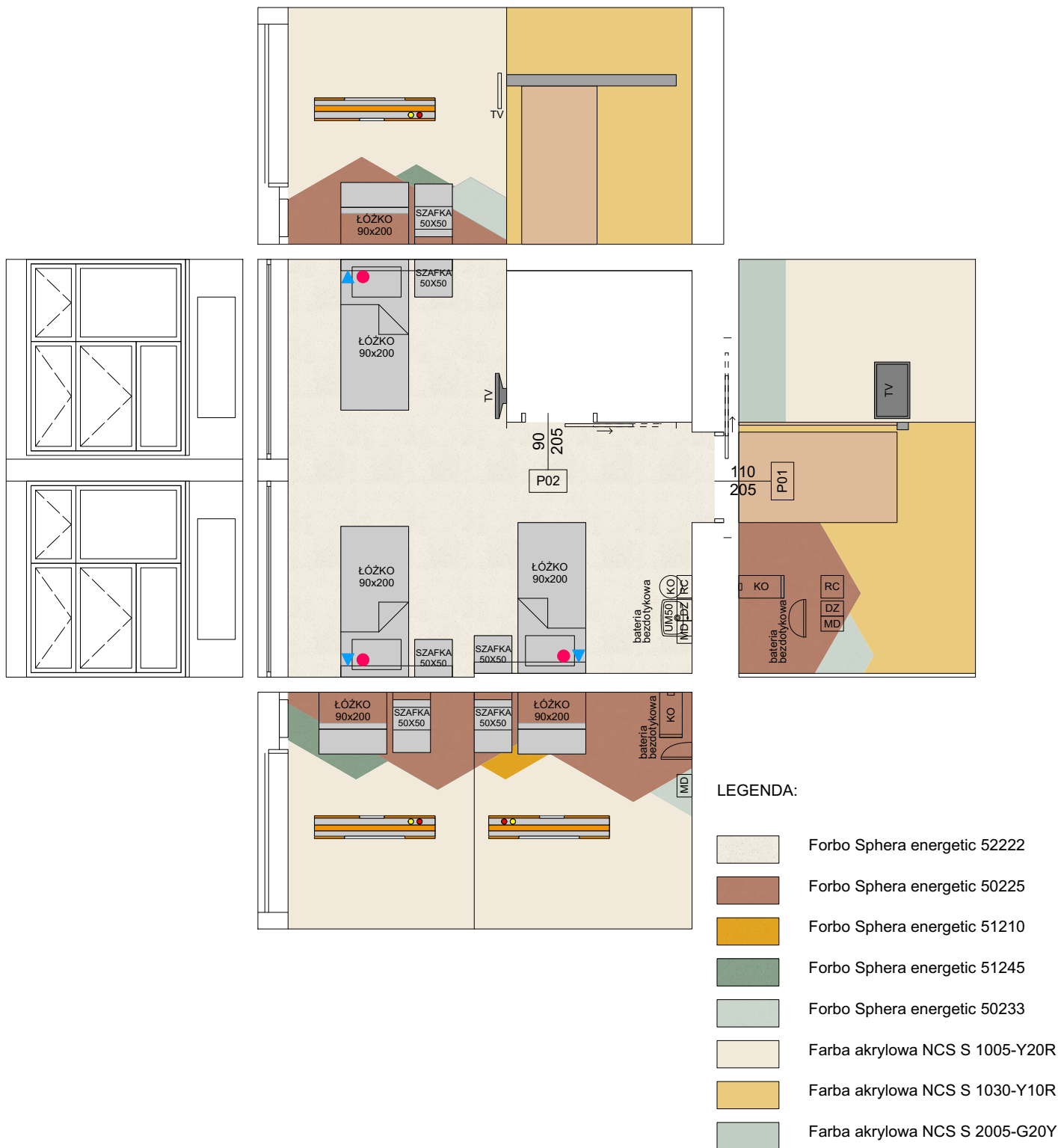


firma:		<h1>STANISŁAWSKI</h1> <p>Jerzy Stanisławski Siedziba: ul. Polna 28, 63-760 Zduny, tel.: 0.62.72.15.694, fax.: 0.62.72.15.795 Pracownia: ul. Ciepła 15a/27, 50-524 Wrocław, tel./fax.: 0.71.78.28.794 NIP: 621-000-19-77, REGON: 250522319</p>								
projekt:										
temat rysunku:		Przebudowa oddziału pediatrii Szpitala w Kępnie w celu dostosowania do wymogów prawa przy ul. Szpitalnej 7.								
branża:		wykończenie powierzchni- dzieci młodsze								
architektura	data:	październik 2022	stadium:	KONC	rewizja:	-	skala:	1:75	nr rys.:	AA-11



firma:

STANISŁAWSKI
 Jerzy Stanisławski
 Siedziba: ul. Polna 28, 63-760 Zduny, tel.: 0.62.72.15.694, fax.: 0.62.72.15.795
 Pracownia: ul. Ciepła 15a/27, 50-524 Wrocław, tel./fax.: 0.71.78.28.794
 NIP: 621-000-19-77, REGON: 250522319

projekt:

**Przebudowa oddziału pediatrii Szpitala w Kępnie w celu dostosowania do
wymogów prawa przy ul. Szpitalnej 7.**

temat rysunku:

wykończenie powierzchni- dzieci starsze

branża:

architektura

data:

październik 2022

stadium:

KONC

rewizja:

skala:

1:75

nr rys.:

AA-11