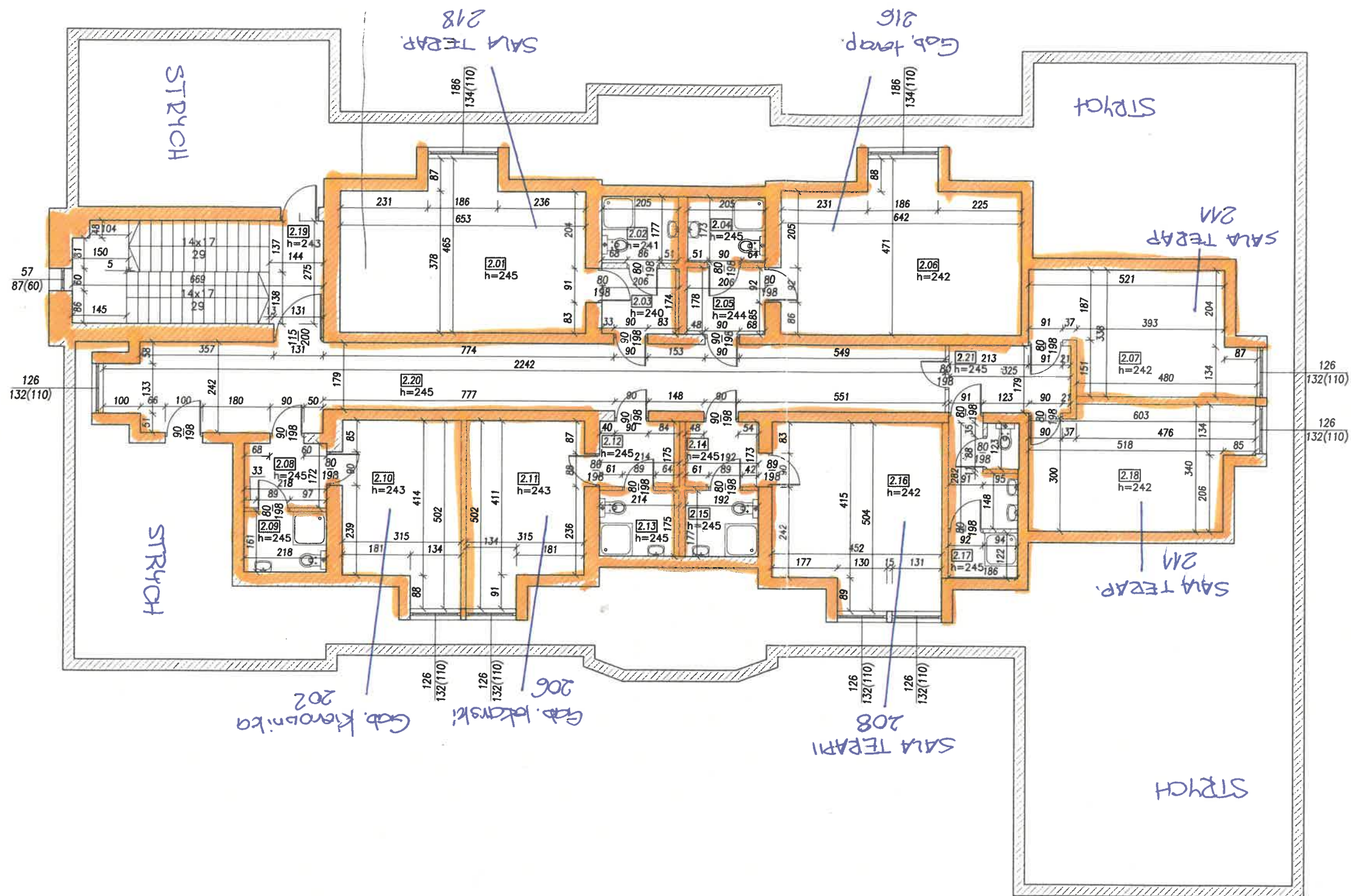


BUDYNEK 7B
RZUT PODDASZA



Piętro +2		
Nr. Pom.	Powierzchnia [m2]	Rodzaj powierzchni
2.01	24,41	pow. użytkowa
2.02	2,80	pow. użytkowa
2.03	3,58	pow. użytkowa
2.04	2,70	pow. użytkowa
2.05	3,66	pow. użytkowa
2.06	23,53	pow. użytkowa
2.07	14,25	pow. użytkowa
2.08	3,75	pow. użytkowa
2.09	2,72	pow. użytkowa
2.10	13,48	pow. użytkowa
2.11	13,43	pow. użytkowa
2.12	3,75	pow. użytkowa
2.13	2,88	pow. użytkowa
2.14	3,32	pow. użytkowa
2.15	2,62	pow. użytkowa
2.16	20,51	pow. użytkowa
2.17	6,53	pow. użytkowa
2.18	15,63	pow. użytkowa
2.19	18,17	pow. ruchu
2.20	42,74	pow. ruchu
2.21	5,81	pow. ruchu
Powierzchnia użytkowa		163,53
Powierzchnia ruchu		66,72
Powierzchnia usługowa		-
Powierzchnia netto		230,25
Powierzchnia nieużytkowa		-
Powierzchnia całkowita		569,19



Zespół Biur Projektowych s.d./fax (12) 265 19 28
ul. Świętokrzyska 12, 448 607 616 222
30 - 015 Kraków, 448 692 299 165
e - mail: biuro@wolarek-zatorowski.eu
www.wolarek-zatorowski.eu

ZESPÓŁ BIUR PROJEKTOWYCH	
Temat:	Inwentaryzacja architektoniczno-budowlana budynku nr 7B zlokalizowanego na terenie Szpitala Klinicznego im. dr J. Babińskiego SP ZOZ w Krakowie.
Inwestor:	Szpital Kliniczny im. dr Józefa Babińskiego SP ZOZ w Krakowie, z siedzibą w Krakowie przy ul. dr. J. Babińskiego 29
Adres:	ul. dr J. Babińskiego 29, 30-393 Kraków, dz. nr 1/31
Opracował:	mgr inż. Piotr Wolarek UPR. NR MAP/0174/POOK/09
Współpraca:	Ludwika Pysz Justyna Rusin
Tytuł:	RZUT PODDASZA
Data:	07.2021
Branża:	BUDOWLANA
Faza:	INWENTARYZACJA ARCHITEKTONICZNO - BUDOWLANA
Skala:	1:100
Nr rysunku:	I-04