

PROJEKT ARCHITEKTURY

SPIS TREŚCI

1. ZAŁĄCZNIKI FORMALNE DO PROJEKTU ARCHITEKTURY

1.1 Kopia decyzji wydanych przez Mazowiecką Izbę Architektów o nadaniu projektantowi uprawnień projektowych w specjalności architektonicznej bez ograniczeń,

1.2. Zaświadczenie wydane przez Mazowiecką Izbę Architektów o wpisie na listę członków Izby Architektów projektanta i sprawdzającego,

1.3. Oświadczenie projektanta o kompletności projektu,

2. CZĘŚĆ OPISOWA

2.1. Stan istniejący i opis zamierzenia

2.2. Dane powierzchniowe zakresu całości opracowania

2.3. Dane budowlano- konstrukcyjne budynku

2.4. Wykończenia istniejące

2.5. Istniejąca drzwi wewnętrzne

2.6. Założenia układu aranżacji

2.7. Prace remontowe

2.8. Zakres robót budowlanych

2.9. Rozwiązania materiałowe.

3. CZĘŚĆ RYSUNKOWA

1. ZAŁĄCZNIKI FORMALNE DO PROJEKTU ARCHITEKTURY

1.1. Kopia decyzji wydanych przez Mazowiecką Izbę Architektów o nadaniu projektantowi uprawnień projektowych w specjalności architektonicznej bez ograniczeń,



IZBA ARCHITEKTÓW
RZECZYPOSPOLITEJ POLSKIEJ

MAZOWIECKA OKRĘGOWA IZBA ARCHITEKTÓW
KOMISJA KWALIFIKACYJNA

Okręgowa Komisja Kwalifikacyjna
Mazowieckiej Okręgowej Izby Architektów
ul. Królewska 27, pok. 323, 00-060 Warszawa

numer sprawy: MA/KK/159/04
numer ewidencyjny uprawnień: MA/085/04

Warszawa, dnia 17 grudnia 2004 roku

DECYZJA NR KK/090/04

Na podstawie art. 12 ust. 1 pkt 1 i ust. 2, art. 13 ust. 1 pkt 1 i art. 14 ust. 1 pkt 1 ustawy z dnia 7 lipca 1994 r. - Prawo budowlane (tekst jednolity: Dz. U. z 2003 r. Nr 207, poz. 2016); art. 11 i 24 ust. 1 pkt 2 ustawy z dnia 15 grudnia 2000 r. o samorządach zawodowych architektów, inżynierów budownictwa oraz urbanistów (Dz. U. z 2001 r. Nr 5, poz. 42, z 2002 r. Nr 23, poz. 221, Nr 153, poz. 1271 i Nr 240, poz. 2052, z 2003 r. Nr 124, poz. 1152), oraz art. 104 i 107 § 1 i 4 ustawy z dnia 14 czerwca 1960 r. - Kodeks postępowania administracyjnego (tekst jednolity: Dz. U. z 2000 r. Nr 98, poz. 1071; dalsze zmiany:

Dz. U. z 2001 r. Nr 49, poz. 509, oraz z 2002 r. Nr 113, poz. 984 i Nr 169, poz. 1387 oraz z 2003 r., Nr 130, poz. 1188 i Nr 170, poz. 1660), oraz rozporządzenia Ministra Gospodarki Przestrzennej i Budownictwa z dnia 30 grudnia 1994 r. w sprawie samodzielnych funkcji technicznych w budownictwie (Dz. U. z 1995 r. Nr 8, poz. 38, zm.; Dz. U. z 2001 r. Nr 5, poz. 42, Dz. U. z 2002 r. Nr 134, poz. 1130, Dz. U. 2003 r. Nr 175, poz. 1704), po rozpatrzeniu wniosku i na podstawie dokumentów stwierdzających wymagane wykształcenie oraz praktykę zawodową, jak leż na podstawie pozytywnej oceny z egzaminu na uprawnienia budowlane złożonego przed Komisją Egzaminacyjną Mazowieckiej Okręgowej Izby Architektów

stwierdza się, że

Pan magister inżynier architekt **BARTŁOMIEJ ARTUR TERLIKOWSKI**
urodzony dnia 7 maja 1974 roku

**posiada odpowiednie wykształcenie techniczne i praktykę zawodową
i otrzymuje uprawnienia budowlane w specjalności architektonicznej do projektowania bez ograniczeń**

Decyzja niniejsza jako uwzględniająca w całości zażądanie strony nie wymaga uzasadnienia.

Od decyzji niniejszej przysługuje Panu odwołanie do Krajowej Komisji Kwalifikacyjnej Izby Architektów za pośrednictwem okręgowej komisji kwalifikacyjnej, która wydała decyzję. Odwołanie wnosi się w terminie 14 dni od dnia doręczenia niniejszej decyzji.

Przewodniczący OKK MOIA

arch. Antoni Beill

Wiceprzewodniczący OKK MOIA

arch. Edward Wysocki

Sekretarz OKK MOIA

arch. Tomasz Błuszkowski

Członek OKK MOIA

arch. Janusz Pachowski

Członek OKK MOIA

arch. Andrzej Sowa

Członek OKK MOIA

arch. Anna Wojterska – Talarczyk

Otrzymują:

1. Wnioskodawca: BARTŁOMIEJ ARTUR TERLIKOWSKI
2. Minister właściwy do spraw architektury i budownictwa
3. Gdy decyzja stanie się ostateczna:
 - Główny Inspektor Nadzoru Budowlanego - w celu wpisania do centralnego rejestru osób posiadających uprawnienia budowlane
 - Okręgowa Rada Izby Architektów.
4. a/a

1.2. Zaświadczenie wydane przez Mazowiecką Izbę Architektów o wpisie na listę członków Izby Architektów projektanta



Mazowiecka Okręgowa Rada Izby Architektów RP

ZAŚWIADCZENIE - ORYGINAŁ
(wypis z listy architektów)

Mazowiecka Okręgowa Rada Izby Architektów RP zaświadcza, że:

mgr inż. arch. Bartłomiej Artur TERLIKOWSKI

posiadający kwalifikacje zawodowe do pełnienia samodzielnych funkcji technicznych w budownictwie w specjalności architektonicznej i w zakresie posiadanych uprawnień nr **MA/085/04**, jest wpisany na listę członków Mazowieckiej Okręgowej Izby Architektów RP pod numerem: **MA-1710**.

Członek czynny od: 08-02-2005 r.

Data i miejsce wygenerowania zaświadczenia: 08-01-2020 r. Warszawa.

Zaświadczenie jest ważne do dnia: **30-06-2021 r.**

Podpisano elektronicznie w systemie informatycznym Izby Architektów RP przez:
Anatol Kuczyński, Sekretarz Okręgowej Rady Izby Architektów RP.

Nr weryfikacyjny zaświadczenia:

MA-1710-BFA7-F7B1-88F8-81YB

Dane zawarte w niniejszym zaświadczeniu można sprawdzić podając nr weryfikacyjny zaświadczenia w publicznym serwisie internetowym Izby Architektów: www.izbaarchitektow.pl lub kontaktując się bezpośrednio z właściwą Okręgową Izbą Architektów RP.

1.3. Oświadczenie projektanta o kompletności dokumentacji projektowo-kosztorysowej

Oświadczam, że opracowanie dokumentacji technicznej i kosztorysowej stanowiącej przedmiot umowy nr.8/BT/2020 pn.: „REMONT KORYTARZA 1 PIĘTRA W BUDYNKU NR.3 KOMENDY GŁÓWNEJ PAŃSTOWOWEJ STRAŻY POŻARNEJ” zostało wydane w stanie kompletnym z punktu widzenia celu, któremu ma służyć i który jest znany wykonawcy.

Podpis projektanta

2. CZĘŚĆ OPISOWA

2.1. Stan istniejący i opis zamierzenia

W chwili obecnej Budynek nr.3 Komendy Głównej Państwowej Straży Pożarnej przy ul. Podchorążych 38 w Warszawie jest budynkiem biurowym całkowicie podpiwniczonym, z trzema kondygnacjami nadziemnymi i poddaszem. Rzut budynku jest regularny na planie prostokąta. Układ konstrukcyjny równoległy do osi podłużnej budynku. Do budynku jest doprowadzona pełna infrastruktura techniczna - kanalizacja sanitarna, woda i energia elektryczna. Zaopatrzenie w wodę z istniejącego miejskiego wodociągu. Ścieki sanitarne oraz wody opadowe odprowadzane do istniejącej miejskiej kanalizacji sanitarnej i deszczowej. Brak dostępu do pomieszczeń dla osób niepełnosprawnych.

2.2. Dane powierzchniowe zakresu całości opracowania

- łączna powierzchnia użytkowa – 135,98 m²
- kubatura – 368,77 m³

Powierzchnie mają wysokość 3,00 m w świetle konstrukcji,

Powierzchnie wykończone sufitem w zabudowie g/k wysokości 2,62m = 66,50 m² (174,23 m³)

Powierzchnie wykończone sufitem systemowym 60x60 wysokości 2,80m = 69,48 m² (194,54 m³)

2.3. Dane budowlano- konstrukcyjne budynku

Budynek nr.3 Komendy Głównej Państwowej Straży Pożarnej przy ul. Podchorążych 38 w Warszawie jest budynkiem biurowym, z trzema kondygnacjami nadziemnymi i poddaszem, całkowicie podpiwniczonym. Rzut budynku jest regularny na planie prostokąta. Układ konstrukcyjny równoległy do osi podłużnej budynku. Na podstawie inwentaryzacji określono następujące rozwiązania dla istniejących przegród wewnętrznych:

- Istniejące ściany konstrukcyjne kondygnacji nadziemnych gr. 28 cm żelbetonowe
- Istniejące ściany działowe gr.18cm murowane z cegły pełnej oraz gr.8cm z płyt g/k
- Układ konstrukcyjny równoległy do osi podłużnej budynku.
- Stropy wykonane są z płyt kanałowych żelbetowych, monolitycznych o grubości 24cm.
- Schody monolityczne żelbetowe wykonane z betonu B15

Uwaga:

Forma ani gabaryty budynku wskutek planowanych prac nie ulegną zmianie.

Przestrzeń będzie pełniła funkcje zgodnie z dotychczasowym przeznaczeniem.

W skutek prac remontowych w wnętrzu nienaruszany jest układ elementów konstrukcyjnych.

2.4. Wykończenia istniejące

- Tynki wewnętrzna cementowo-wapienne kat III z wyprawą gipsową
- Sufity wykończone zabudowami gips-kartonowymi na h=262cm z podniesionymi do h=280cm wyspami wykończonymi sufitem systemowym Armstrong 60x60cm
- Tynkowane ściany i sufity malowane farbą emulsyjną
- Posadzki wykończone terakotą/gresem 60x60
- Cokoły terakota/gres wys.8cm
- Okładziny ściennie w sanitariatach – glazura 25x55cm do wys. 200 cm
- Pozostałe ściany i stropy powyżej glazury tynkowane i malowane farbą emulsyjną
- Posadzki wykończone terakotą 20x20cm i 60x60 w części korytarza 1 piętra
- Instalacje centralnego ogrzewania, ciepłej i zimnej wody prowadzone w ścianach.
- Instalacje odpływu od umywalek prowadzone w ścianach.
- Piony i odpływy muszli ustępowych zabudowane i obłożone płytkami ceramicznymi do wysokości około 200cm

2.5 Istniejące drzwi wewnętrzne

- Drzwi korytarzowe z pomieszczeń biurowych i sanitarnych płytowe typowe w kolorze orzech amerykański
- Drzwi wyjściowe z korytarzy i na klatki schodowe szerokości 145cm dwuskrzydłowe typowe białe w kolorze białym

2.6. Założenia układu aranżacji

W ramach projektu uwzględniono aranżację następujących pomieszczeń:

- **I piętro:**
- pom. Korytarza Nr K-5

2.7. Prace remontowe

Remont korytarza 1 piętra w budynku nr.3 Komendy Głównej Państwowej Straży Pożarnej przy ul. Podchorążych 38 w Warszawie wiąże się z remontem pewnych elementów wnętrza budynku związanych z estetyką i funkcją. W obiekcie wprowadzane są stopniowo nowe wytyczne dotyczące wystroju i wykończenia wnętrz, a także układu funkcjonalnego pomieszczeń.

Projekt ma na celu dostosowanie wnętrz w tym zakresie. Powierzchnia ścian podłóg i sufitu korytarza zostanie wyremontowana nowym wykończeniem i rozplanowaniem elementów dekoracyjnych.

Planuje się wymianę drzwi zgodnie z przyjętym standardem, który kontynuowany będzie przy remontach kolejnych stref budynku.

2.8. Zakres robót budowlanych

Prace demontażowe i rozbiórkowe

- Usunięcie istniejących zabrudzeń z terakoty posadzki i oczyszczenie powierzchni - 135,98m²
- Demontaż cokoł 8cm terakota/gres do zbitcia - 86mb
- Demontaż sufity g/k - 67,58m²
- Demontaż sufity systemowe 60x60 ze stelażem - 68,40m²
 - korytarz lewy (3x13paneli) 39szt 60x60 - 14,04m²
 - korytarz centralny (8x5paneli) 40szt 60x60 - 14,40m²
 - korytarz prawy (3x37paneli) 111szt 60x60 - 39,96m²
- Rewizje systemowe w suficie g/k (60x60cm) - 2szt (60x60cm)
- Czujki ruchu (do ponownego montażu) - 5szt.
- Kamery (działanie ciągłe) - 4szt.
- Demontaż oświetlenia - Lampy rastrowe 60x60 - 16szt.
 - (korytarz lewy - 5szt., korytarz centralny - 2szt. , korytarz prawy - 8szt.)
- Demontaż drzwi brąz – orzech amerykański - 13szt.
 - (korytarz lewy - 4szt, korytarz centralny - 1szt, korytarz prawy - 9szt)
- Demontaż drzwi szklanych Di4 (do ponownego montażu) - 1szt
- Tabliczki informacyjna naścienne przy drzwiach - 20szt.
- Koryta kablowe na ścianach i sufitach - 10mb
- Kratki ścienne 20x60cm (do ponownego montażu) - 2szt.
- Demontaż włączników światła (osprzęt) - 3szt.
- Demontaż gniazd podwójnych jednopuszkowych (osprzęt) - 5szt.
- W przypadku przegród p-poż stropów i ścian wymagane odtworzenie stopnia zabezpieczenia i rodzaju przegrody

Prace budowlane i montażowe

- Zagruntowanie posadzki terakota/gress gruntem na podłoże niechłonne - 135,98m2
- Dwukrotne szpachlowanie posadzki do uzyskania gładkiej powierzchni
- Montaż płytki dywanowej 25x75cm na żel antypoślizgowy - 135,98m2
- Montaż cokołów (białe 10cm MDF lakierowany) - 86mb
- Wykonanie sufitów g/k rama wejściowa i wnęki - 14,4m2
- Montaż sufitów systemowych lameli ze stelażem - 107,65m2
- Montaż sufitu systemowego siatkowego ze stelażem - 10,57m2
- Wyplęcenie wnęki korytarzowej – nowa zabudowa do obsadzenia drzwi D1 - 1szt.
- Nowa zabudowa - system g/k na wzmocnionym stelażu stalowym - 1,73m2
- Czujki ruchu (do ponownego montażu) - 5szt.
- Kamery (działanie ciągłe) montaż naścienny - 4szt.
- Montaż oświetlenia liniowego szynoprzewody + osprzęt - 2szt.
- Montaż oświetlenia punktowego LED na szynoprzewodach - 33szt.
- Montaż oświetlenia centralnego LED Ring - 1szt.
- Obsadzenie drzwi D1(nowe białe w miejsca zdemontowanych Di3) - 13szt.
- Uwaga: podział futryn/ościeżnic regulowanych w nowych drzwiach D1 na grubości: 10szt. gr.28cm, 2szt. gr.18cm, 1szt. gr.8cm
- Montaż osprzętu drzwi (wkładki Yale, klamki, rozety, samodomykacze) - 13szt.
- Montaż tabliczki z LOGO na nowych drzwiach D1 - 1szt.
- Podcięcie drzwi Di1 - 145x200cm - drzwi dwuelementowe do zachowania (skrzydło otwierane 90 + bok otwierany 40 do podcięcia) - 3szt.
- Podcięcie drzwi Di2 - 80/244x200cm - drzwi trójelementowe do zachowania (boki stałe, skrzydło 80 w środku do podcięcia) - 1szt.
- Wyregulowanie poziomu obsadzenia z uwzględnieniem nowego górnego poziomu wykładziny Di4 - drzwi szklane istniejące 244x260cm - Do zachowania - 1szt.
- Wyregulowanie poziomu obsadzenia z uwzględnieniem nowego górnego poziomu wykładziny Di5 - ślusarka istniejąca do zachowania (ewentualne podcięcie jeśli wymagane) - 1szt.
- Oklejenie szkła folią mat w górnym stałym elemencie ślusarki Di5 - 1szt.
- Montaż listew progowych z niwelacją różnic poziomów - 18szt.
- Tabliczki informacyjne przy drzwiach - 20szt.
- (Tabliczki naścienne szklane 30x20cm na dystansach stal nierdzewna)
- Kratki ścienne 20x60cm (ponowny montaż) - 2szt.
- Montaż łączników światła (osprzęt dwuklawiszowy) - 3szt.
- Montaż gniazd pojedynczych jednopuszkowe (osprzęt) - 7szt. (2 dodatkowe)
- Montaż tabliczek szklanych 45x90 na dystansach stal nierdzewna - 1szt.
- Szpachlowanie i wyrównanie nierówności na istniejących ścianach - 174,5m2
- Podwójne malowanie ścian farbami kolor: NCS S-3000-N - 174,5m2
- Oklejanie ścian tapetami liniowymi - 57,74m2
- Klejenie luster h=280cm (szlif bez fazy) - 7,28m2
- Klejenie luster nad drzwiami z wykończeniem pionowymi listwami 10x10mm - 5,64m2
- Likwidacja ewentualnych pęknięć ścian wewnętrznych wynikających z prac
- Zainstalowanie osprzętu elektrycznego i oświetlenia LED uwzględniającego istniejący w budynku system sygnalizacji pożaru i oświetlenia awaryjnego
- Wieszanie ram dekoracyjnych wraz z wypełnieniem passe-partout i grafiką stylizującą na stare zdjęcia i projekty w tematyce Straży Pożarnej.

2.9. Rozwiązania materiałowe.

2.9.1. Posadzki W1 i W2

Zakłada się wykonanie okładzin posadzek na istniejących podbudowach.

Posadzka wymaga zagruntowania podłoża gruntem na podłożu niechłonne, szpachlowania dwukrotnego do uzyskania gładkiej powierzchni i montażu płytki dywanowej na żel antypoślizgowy.

2.9.2. Okładzina posadzki

Zakłada się wykonanie okładzin posadzek z płytek wykładziny dywanowej 75x25cm w dwóch wzorach.

Sposób układania w kierunku i wzorze liniowym z przesunięciem min.1/3 płytki.

Pas środkowy - Szerokość 125cm

Kolekcja w artystycznym liniowym stylu łącząca fakturowany strukturalny wzór pętłkowy z dodaną błyszczącą, metaliczną przędzą.



Wytyczne dotyczące specyfikacji technicznej produktu

• Wzór, format płytki	Panel 25 x 75 cm	
• Struktura	Pikowanie 1/12" pętka strukturalna	
• Skład i rodzaj runa	100% Nylon Colorstrand® Premium lub równoważny	
(40% materiałów pochodzących z recyklingu)	W 100% barwiony w roztworze Pa6	
• Podłoże wtórne	Bitum modyfikowany, 70% zawartości z recyklingu	
• Waga całkowita	4150 g/m ²	
• Waga runa	600 g/m ²	
• Waga runa na powierzchni	365 g/m ²	
• Grubość całkowita	7,1mm	
• Klasyfikacja odporności na ścieranie	EN 1307	33/LC1 lub równoważna
• Trudnopalność	EN 13501-1	Bfl-s1 lub równoważna
• Stabilność wymiarów	≤ 0,20 %	
• Atest na krzesła na kółkach	A : Użytkowanie intensywne	
• Odporność na ścieranie	EN ISO 105-X12	≥ 4
• Odporność kolorów na wodę	EN ISO 105-E01	≥ 4
• Odporność termiczna	ISO 8302	≥ 4 0,080 m ² .K/W
• Pochłanianie dźwięku	EN ISO 354	
• Współczynnik pochłaniania dźwięku	EN ISO 10140-3	ΔLw = 29 dB
• Trwała antystatyczność	ISO 6356	≤ 2 kV

Pasy boczne

Kolekcja w artystycznym liniowym stylu łącząca kilka kolorów odcieni szarości w fakturowanym strukturalnym wzorze pętłkowym.



Wytyczne dotyczące specyfikacji technicznej produktu

• Format płytki	Panel 25 x 75 cm	
• Struktura	Pikowanie 1/12" pętelka strukturalna	
• Skład i rodzaj runa	100% Nylon Colorstrand® Premium lub równoważny	
(40% materiałów pochodzących z recyklingu) W 100% barwiony w roztworze Pa6		
• Podłoże wtórne	Bitum modyfikowany, 70% zawartości z recyklingu	
• Waga całkowita	4150 g/m ²	
• Waga runa	600 g/m ²	
• Waga runa na powierzchni	365 g/m ²	
• Grubość całkowita	7,1mm	
• Klasyfikacja odporności na ścieranie	EN 1307	33/LC1 lub równoważna
• Trudnopalność	EN 13501-1	Bfl-s1 lub równoważna
• Stabilność wymiarów	≤ 0,20 %	
• Atest na krzesła na kółkach	A : Użytkowanie intensywne	
• Odporność na ścieranie	EN ISO 105-X12	≥ 4
• Odporność kolorów na wodę	EN ISO 105-E01	≥ 4
• Odporność termiczna	ISO 8302	≥ 4 0,080 m ² .K/W
• Pochłanianie dźwięku	EN ISO 354	
• Współczynnik pochłaniania dźwięku	EN ISO 10140-3	ΔLw = 26 dB
• Trwała antystatyczność	ISO 6356	≤ 2 kV

2.9.3. Ściany

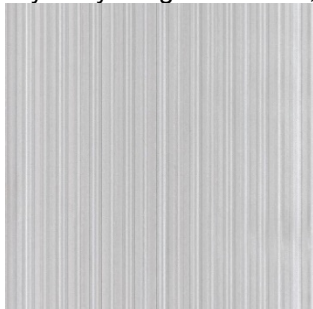
- Istniejące ściany wymagają oceny wykonawcy co do stanu technicznego i przyczepności farb i tapet do wierzchnich warstw. Wykonawca po analizie stanu istniejącego musi dobrać rodzaj gruntu i podkładu pod nowe wykończenie

2.9.4. Okładzina ścian i cokołów.

Tapety

Tapeta winylowa w kolorze szaro-srebrnym ozdobiona błyszczącymi satynowymi prążkami efektem trójwymiarowości. Wzór geometryczny drobno liniowy. Szerokość powtarzalnych linii wzoru o szerokości w przedziale 1-10mm. Tapeta rozszczepialna, zawiera klej, wysoce odporna na zmywanie i światło

Wymiary: długość rolki 10,05m, szerokość rolki .52,8cm



Cokoły

Klasyczna biała maskująca listwa wyprodukowana z kompozytu drzewnego MDF o właściwościach wilgocioodpornych, Kolor RAL9003. Wykończenie szczeliny przyściennej – Biały akryl

Listwa lakierowana 3-krotnie lakierem poliuretanowym z dużą odpornością na uszkodzenia mechaniczne.

Listwa o przekroju prostokąta 16x100mm z zaobleniem R max.=1mm (długość do cięcia min.2440 mm)

Montaż – klejenie na piankę poliuretanową niskoprężną.

2.9.5 Powłoki malarskie ścian wewnętrznych M

Elementy malowania –	Ściany i sufity
Zakres prac –	Odnowienie
Podłoże –	Ściany i sufity malowane
Technologia –	Miejscowe szpachlowanie i malowanie dwukrotne

Istniejące podłoża:

- Ściany malowane, akceptowana struktura.
- Powierzchnia matowa - półmatowa, gładka lub ze strukturą, zachowana, bez dziur i pęknięć. Mogą pojawiać się otwarte pory. Istniejąca powłoka jest przyczepna i nośna, zasadniczo bez plam i bez ryzyka przenikania plam z tytoniu, czy w wyniku zalania. Powierzchnia nieznacznie brudna i wypłowiała.

Technologia:

Wymagana wydajność m²/l (kg)

- Istniejącą powierzchnię umyć alkalicznym detergentem do mycia.
- Środki powierzchniowo-czynne znajdujące się w płynie muszą ulegać szybkiej biodegradacji. Rozcieńczenie wg instrukcji.
- Spłukać czystą wodą.
- Usunąć gwoździe itp,
- Zaszpachlować dziury i pęknięcia szpachlówką wewnętrzną, 20,0
- Zmoczyć podłoże wodą przed i po szpachlowaniu.
- Wykonać poprawki 1 x matową akrylową farbą dyspersyjną. 45,0
- Malować 1 x matową akrylową farbą dyspersyjną. 8,0

DANE TECHNICZNE (wytyczne dla koloru białego):

- Typ: Dyspersyjna farba akrylowa, mat
- Gęstość: 1,45 kg/l
- Zawartość części stałych: % wag. - 60, % obj. – 40
- Wydajność: 8-10 m²/l, zależnie od podłoża i metody aplikacji
- Temperatura malowania: Min.+5°C, max wilg. 80%, także podczas schnięcia i utwardzania
- Czas schnięcia w 20°C, 60% wilg.: Sucha na dotyk - 1 h, Następne malowanie - 2 h
- Całkowita emisja: <190 lg/m³ h po 28 dniach, PN-EN ISO 16000-9:2006
Spełnia wymogi emisje wg EN 15251
- Odporność na szorowanie na mokro: Klasa 1, PN-EN 13300:2002
- Przenikanie pary wodnej: Klasa II, Sd=0,18 m, PN-En ISO 7783-2:2001
- Rozcieńczanie: Woda
- Magazynowanie: W chłodnym mrozoodpornym pomieszczeniu
- **M1** – Ściany do wysokości poziomu sufitu podwieszanego H=280cm

Kolor NCS S 3000-N (szary)

Dyspersyjna (lateksowa) farba na żywicy PVA tworząca satynową powłokę, mocną i zmywalną. Połysk powłoki musi być równomierny, niezależnie od kąta padania światła. Odporność na szorowanie na mokro: klasa 2, PN-EN 13300:2002

- **M2** – Ściany, pas powyżej wysokości poziomu sufitu podwieszanego H=280cm

Kolor NCS S9000-N (czarny) malowanie pasa ściany wraz z istniejącym stropem, widocznymi instalacjami, urządzeniami i okablowaniem.

Farba do ścian i sufitów - (baza akryl/mat) Odporność na szorowanie na mokro: klasa 2, PN-EN 13300:2002. Dyspersyjna (lateksowa)

Uwaga: Kolorystykę ścian należy zaakceptować u inwestora po przedstawieniu próbek wymalowanych na ścianach i suficie wewnątrz pomieszczenia. Próbki należy rozpatrywać i akceptować razem z dostarczonymi płytkami wykładzin i panelami sufitu.

2.9.6. Sufity podwieszane S

- **S1** - Sufit w zabudowie gis-kartonowej

Kolor NCS S0300-N (biały) malowanie sufitu w zabudowie gis-kartonowej wraz z pionowymi ściankami od spodu do wysokości zawieszenia sufitu systemowego na h=280cm

Poziom odbicia światła minimum 85%. Klasa czystości ISO 5/A+, Klasa reakcji na ogień: A2-s1,d0, odporność na wilgoć 95%

- **S2** - Lamelowy system sufitowy

Lamelowy system sufitowy, modułowy z otwartymi odstępami między panelami, umożliwiającymi łatwe montowanie i serwisowanie systemów i elementów infrastruktury technologicznej.

Lamele wraz z podkonstrukcją malowane proszkowo - Kolor RAL 9005

Profile o długości dopasowanej do szerokości przestrzeni korytarza z zaślepkami bocznymi

Wysokość profili: 100mm

Szerokość profili: 30mm

Grubość stali: 0,6mm

Odstęp pomiędzy lamelami 100mm w osiach

Odporność na promieniowanie UV: RUV2

Współczynnik odbicia światła: LR = 0,81

Odporność na korozję: RC2)

Klasa odporności na działanie ognia: A2-s1,d0 wg normy EN 13501-1

- **S3** - System sufitowy siatkowy

Siatkowy system sufitowy, modułowy, umożliwiającymi łatwe montowanie i serwisowanie systemów i elementów infrastruktury technologicznej. Panele siatkowe wraz z podkonstrukcją malowane proszkowo - Kolor RAL 9005

Wymiary paneli moduł 600x60mm

Powierzchnia otwarta paneli 55%

Grubość paneli 1.5 mm

Wymiary paneli : 28 x 10 - 2 x 1.5

Waga paneli (FE) 4.2/6.4 kg/m²

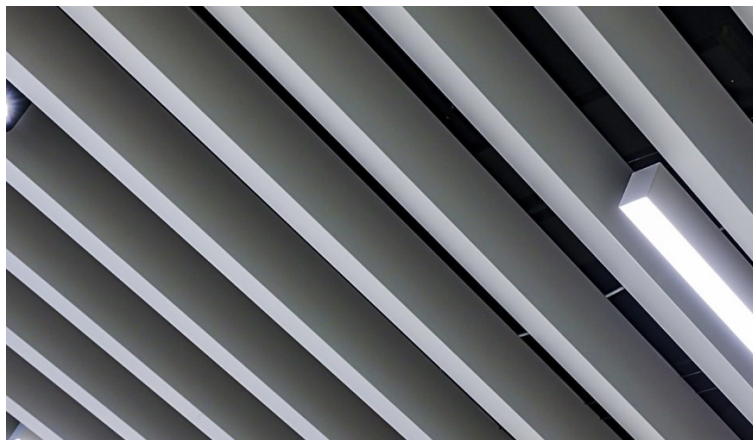
Wymiar szczeliny konstrukcji pomiędzy panelami szer.15mm, wys.8mm

Uwaga:

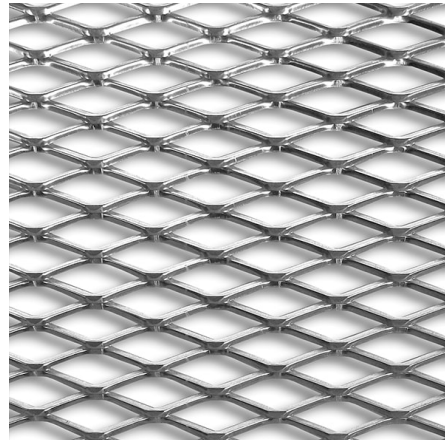
Strop nad poziomem mocowania sufitu lamelowego i siatkowego H=280cm malowany wraz z pasem ściany wraz z widocznymi instalacjami, urządzeniami i okablowaniem na Kolor czarny NCS S9000-N (RAL 9005)

Odcięcie wykończenia ścian na poziomie mocowania sufitu lamelowego i siatkowego H=280cm poprzez systemową listwę wykończeniową w kolorze RAL 9006 srebrny aluminiowy.

S2



S3



2.9.7. Drzwi wewnętrzne

- **D1** - Drzwi nowe, wewnętrzne, malowane, z poziomymi frezowaniami na powierzchni.



WIDOK

Drzwi Pol-Skone SIMPLE 00 lub równoważne

KONSTRUKCJA SKRZYDŁA:

- Drzwi zbudowane są z ramiaka drewnianego obłożonego dwiema gładkimi płytami HDF pokrytymi powierzchnią malowaną ekologicznymi farbami akrylowymi w kolorze białym.
- Wypełnienie z płyty wiórowej pełnej

WYPOSAŻENIE:

- trzy zawiasy w skrzydle
- wzmocnienie pod samozamykacz
- zabezpieczenie dolnego ramiaka przed nadmiernym działaniem wilgoci
- zamek jednopunktowy, rozstaw 72 mm, na wkładkę (typ. Yale),
- zawiasy: typ B – do ościeżnicy regulowanej system DIN, (3szt.)
- klamka prostokątna z kwadratową rozetą Autunno lub równoważna – chrom błyszczący
- rozeta do zamka/klucza kwadratowa z kolekcji linii klamki. Wykończenie – chrom błyszczący
- podcięcie wentylacyjne w przypadku drzwi do toalet
- 1 sztuka drzwi wyposażona w samodomykacz kolor biały (Pom. Zastępców Komendanta)

OŚCIEŻNICE: System przylgowy: regulowana system DIN,

WYMIARY SKRZYDŁA: jednoskrzydłowe: „80”

KOLOR: Biały RAL 9003

ATESTY I APROBATY: Aprobata Techniczna

WYKOŃCZENIE OBRÓBKA I REGULACJA DRZWI:

- **Di1** - 145x200cm - 3szt. - drzwi dwuelementowe do zachowania (skrzydło otwierane 90 + bok otwierany 40 do podcięcia)
- **Di2** - 80/244x200cm - 1szt - drzwi trójelementowe do zachowania (boki stałe, skrzydło 80 w środku do podcięcia)
- **Di3** - 80x200cm - 13szt – drzwi do wymiany na D1
Podział ościeżnic regulowanych z uwagi na gr. ścian: 10szt. gr.28cm, 2szt. gr.18cm, 1szt. gr.8cm
- **Di4** - drzwi szklane istniejące 244x260cm - 1szt. do zachowania
wyregulowanie poziomu obsadzenia z uwzględnieniem nowego górnego poziomu wykładziny
- **Di5** - ślusarka istniejąca do zachowania- wyregulowanie poziomu drzwi z uwzględnieniem nowego górnego poziomu wykładziny (podcięcie). Oklejenie górnej przestrzeni szklanej ślusarki Di5 folią.
Element stały nad drzwiami 240x80cm

Listwy progowe wykończeniowe

Do każdych drzwi należy przewidzieć listwy progowe z niwelacją różnic poziomów do 10-20mm. Materiał aluminium anodowane, kolor antracyt Szer. listwy 40-50mm, Długości: 82,5cm-15szt, 145cm-3szt (20zł/mb)

2.9.8. Elementy wykończenia wnętrza

Oświetlenie

Projekt remontu korytarza zakłada likwidację samych istniejących opraw oświetleniowych i wymianę ich na system opraw montowanych na szynoprzewodach trójobwodowych. Istniejąca instalacja oświetleniowa zostaje wykorzystana do zasilania 4 linii szynoprzewodów. Niewykorzystane części przewodów istniejącej instalacji oświetlenia do demontażu.

- **L1 i L2** - Oprawy LED o prostym nowoczesnym designie, wykonana z aluminium do montażu na szynoprzewodach trójobwodowych.

Ilość: 30 sztuk
Kąt rozsyłu źródła światła: 55-75° - 23sztuki jako oświetlenie ogólne (**L1**)
10-15° - 7sztuk jako oświetlenie grafik w ramach na ścianach (**L2**)
Źródło światła: LED,
Stopień ochrony: IP20
Moc oprawy: 12W +/-20%,
Strumień świetlny: 1750lm +/-20%.
Temperatura barwowa 4000K,
Korpus głowicy optycznej aluminium malowane proszkowo
Kolor oprawy i uchwytu: grafitowy RAL9011 lub czarny RAL9005, mat
Średnica głowicy: w przedziale 60-90mm
Wysokość oprawy liczona od spodu szynoprzewodu do spodu wpiętej prawy max.150mm
Układ zasilający 230V zintegrowany z oprawą i odseparowany termicznie.

Długości 4 linii szynoprzewodów z ilościami opraw oświetleniowych:

- Dł. 1500cm – 10 opraw oświetleniowych (**L1** - 8szt., **L2** - 2szt.)
- Dł. 300cm – 2 oprawy oświetleniowe (**L1** - 1szt., **L2** - 1szt.)
- Dł. 300cm – 2 oprawy oświetleniowe (**L1** - 2szt., **L2** - 0szt.)
- Dł. 2400cm – 16 opraw oświetleniowych (**L1** - 12szt., **L2** - 4szt.)

Wykonawca zobowiązany jest skompletować i dobrać elementy składowe szynoprzewodów zgodnie z zaakceptowanym przez inwestora zwieszanym systemem oświetleniowym.
(Szyny w module 3m, zasilanie, łączniki i zawiesia linkowe regulowane)



L1 / L2 L3

- **L3** - Oprawa LED w kształcie ringu, wykonana ze stali, zwieszana, z mlecznym dyfuzorem rozpraszającym światło.
 - Ilość: 1 sztuka
 - Rozsył światła: symetryczny
 - Źródło światła: LED, (max 90W)
 - Stopień ochrony: IP20
 - Wymiary oprawy: R. zew.=1200-1250mm, R. wew.=950-1000mm, H=120mm
 - Strumień świetlny: 12000lm +/-20%.
 - Temperatura barwowa 4000K,

Osprzęt elektryczny

Ramki prostokątne o minimalistycznej formie i dużej powierzchni prostokątnych klawiszy.

W ramach wielokrotnych w układzie poziomym brak przegrody między elementami centralnymi,

Montaż podtynkowy.

Materiały i kolory ramek: antracyt połysk zbliżony do RAL 7021



Lustra

Lustra klejone do ściany - gr. szkła 4mm

Wielkości zgodne z projektem architektonicznym

(Ilości zgodne z zestawieniem wyposażenia – Rys.Z.1)

Ramki dekoracyjne

7 sztuk (Kompletów) : Ramka + passe-partout + grafika rysunkowa ręcznie malowana

- Czarne metalowe ramki na plakaty o wymiarach 70x100 cm.
Lekka i odporna na stłuczenie szyba wykonana z przezroczystego szkła akrylowego.
Wymiary: 70x100 cm
Szerokość ramki: 9 mm
Głębokość: 21 mm
Kolor RAL9005
- Black Core Passe-partout ze skośnym otworem
Passe-partout z otworem na wymiar z czarną krawędzią do formatu 80 x 100 cm
Format zewn. passe-partout - 59,4 x 84cm
Grubość 1,5 mm
Kolor - srebrno szary
- Czarno-biała grafika ręcznie malowana 50x35 - 300zł za sztukę
Grafika ręcznie malowana przedstawiająca rysunki techniczne starych urządzeń i samochodów strażackich. Dopuszczalna kolorystyka zdjęć – biało-czarne

Tabliczka z LOGO

Na drzwiach D1 (do pomieszczenia sekretariatu Komendanta) zamontować tabliczkę z logo - 1 szt.

Wymiary tabliczki : 297x420mm, Wymiary logo : szer.180mm

Tabliczka złożona z dwóch szyb ze szkła ESG gr.4 mm, 4 elementów mocujących ze stali szlachetnej i przeziernym logo na matowym tle (folia klejona od tyłu)

Opracował:

mgr inż. arch. Dariusz Polak

3. CZĘŚĆ RYSUNKOWA

INWENTARYZACJA

Rys. I-0.1	Inwentaryzacja posadzki	– rzut	skala 1:50
Rys. I-0.2	Inwentaryzacja sufitu	– rzut	skala 1:50
Rys. I-1.1	Inwentaryzacja 1 piętra	– przekrój I-I	skala 1:20
Rys. I-1.2	Inwentaryzacja 1 piętra	– przekrój II-II	skala 1:20
Rys. I-2.1	Inwentaryzacja 1 piętra	– przekrój III-III	skala 1:20

PROJEKT

Rys. A-0.1	Rzut budowlany z opisami ścian	skala 1:50
Rys. A-0.2	Rzut budowlany posadzek	skala 1:50
Rys. A-0.3	Rzut budowlany sufitów z oświetleniem	skala 1:50
Rys. A-0.4	Przekrój pionowy I-I	skala 1:20
Rys. A-0.5	Przekrój pionowy II-II	skala 1:20
Rys. A-0.6	Przekrój pionowy III-III	skala 1:20

Rys. A-Z.1 Zestawienie stolarki

Rys. A-Z.2 Zestawienie luster