

Projekt aranżacji wnętrza rozbudowy Powiatowej i Miejskiej Biblioteki Publicznej w obrębie parteru.

Zmiany do istniejącego projektu architektoniczno-budowlanego

ADRES INWESTYCJI:

83-000 Pruszcz Gdański, ul. Wojska Polskiego 34

INWESTOR:

Gmina Miejska Pruszcz Gdański

83-000 Pruszcz Gdański, ul. Grunwaldzka 20

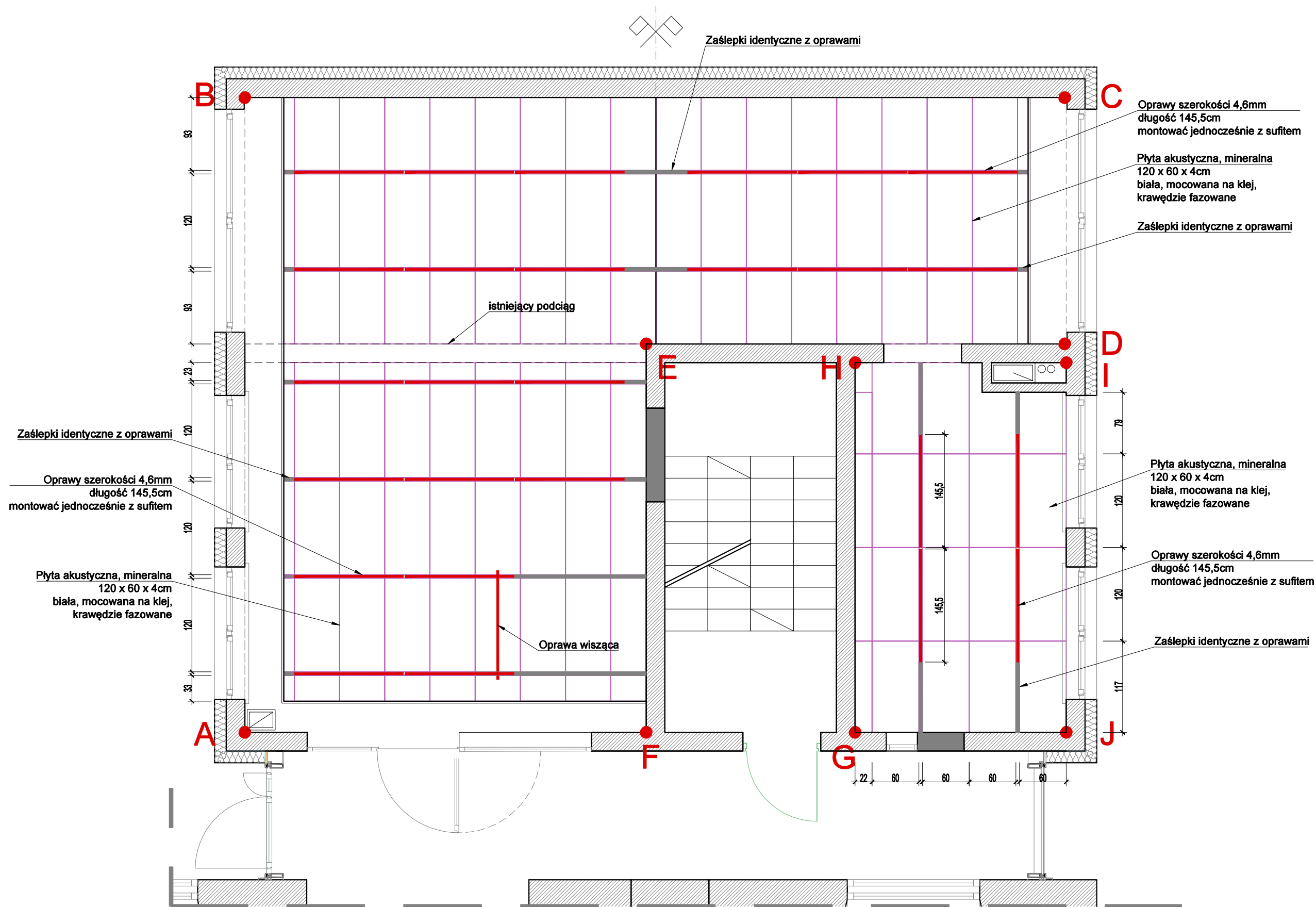
FIRMA PROJEKTOWA:

zb studio Zbigniew Żejmo, Gdańsk

Projektant: arch. Dawid Czyż (upr. 98/POOKK/IV/2016)

marzec 2022





UWAGA: Założono szerokość belek świetlnych 4,6 x 4,6 x 145,5cm.
W przypadku zastosowania innych opraw dostosować układ płyt akustycznych
UZGODNIĆ Z PROJEKTANTEM WYPOSAŻENIA WNĘTRZA

WSZELKIE WĄTPLIWOŚCI KONSULTOWAĆ Z PROJEKTANTEM WNĘTRZA
ZMIANY WPROWADZONE W DOKUMENTACJI BUDOWLANEJ, INSTALACYJNEJ ITP PRZEDSTAWIĆ DO ZATWIERDZENIA PROJEKTANTOWI WNĘTRZA

Inwestor: Gmina Miejska Pruszcz Gdański
83-000 Pruszcz Gdański, ul. Grunwaldzka 20
Inwestycja:
PROJEKT WNĘTRZA Powiatowej i Miejskiej Biblioteki
83-000 Pruszcz Gdański, ul. Wojska Polskiego 34

PROJEKT - rzut sufitu, oświetlenie

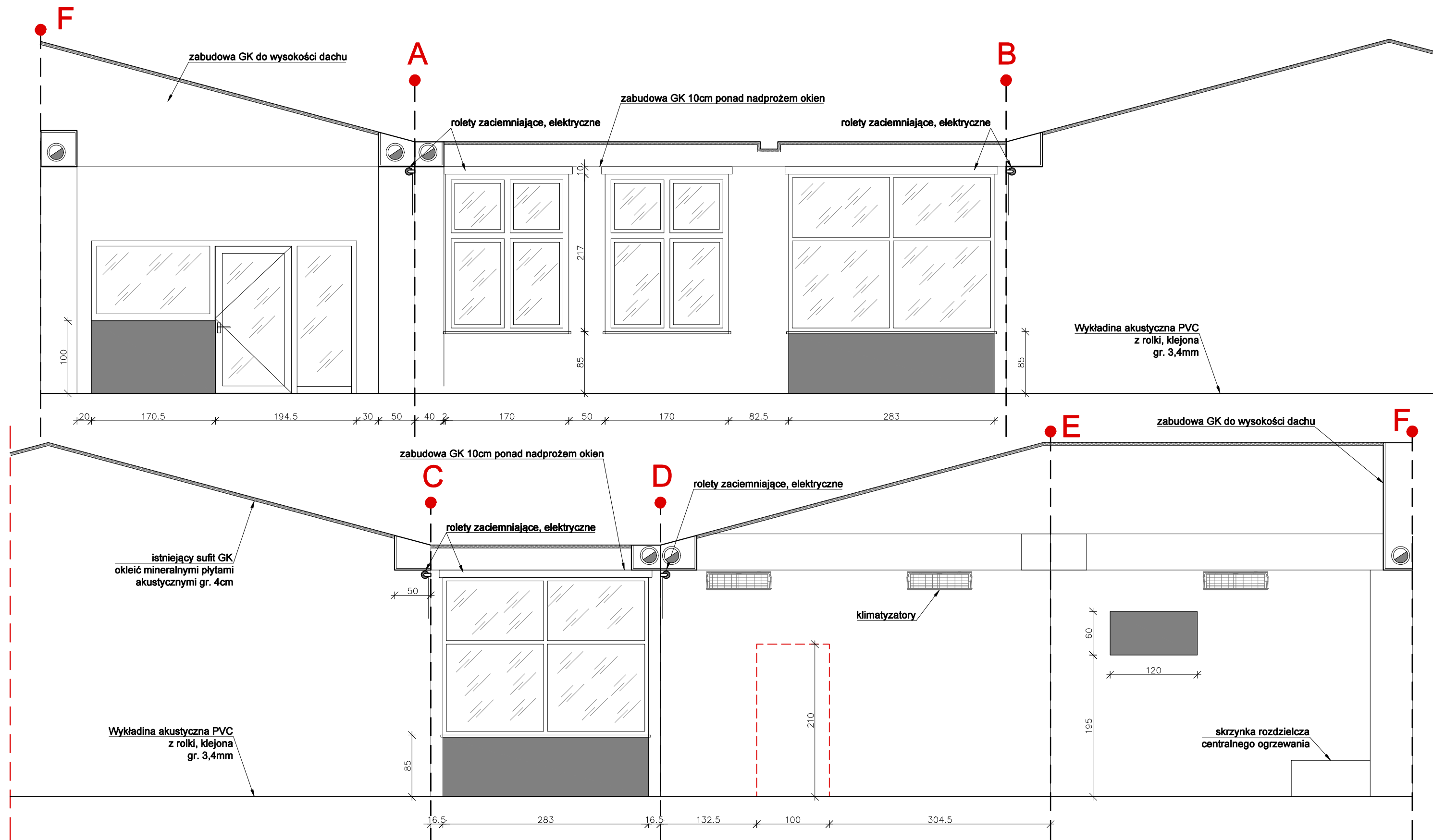
Firma projektowa: **zb studio** Zbigniew Żejmo
Gdańsk, ul. Beethovena 72 - zb@studio.pl, tel. 601 620 342

Projektant: arch. Dawid Czyż (upr. nr 98/POOKK/IV/2016)

marzec 2022

skala 1:50

nr rys.2



- wyburzenia
- zamurowania
- ściany istniejące

Inwestor: Gmina Miejska Pruszcz Gdański
 83-000 Pruszcz Gdański, ul. Grunwaldzka 20
Inwestycja:
PROJEKT WNETRZA Powiatowej i Miejskiej Biblioteki
 83-000 Pruszcz Gdański, ul. Wojska Polskiego 34

PROJEKT - rozwinięcia ścian - sala gł.

Firma projektowa: zb studio Zbigniew Żejmo
 Gdańsk, ul. Beethovena 72 - zb@studio.pl, tel. 601 620 342

Projektant: arch. Dawid Czyż (upr. nr 98/POOKK/IV/2016)

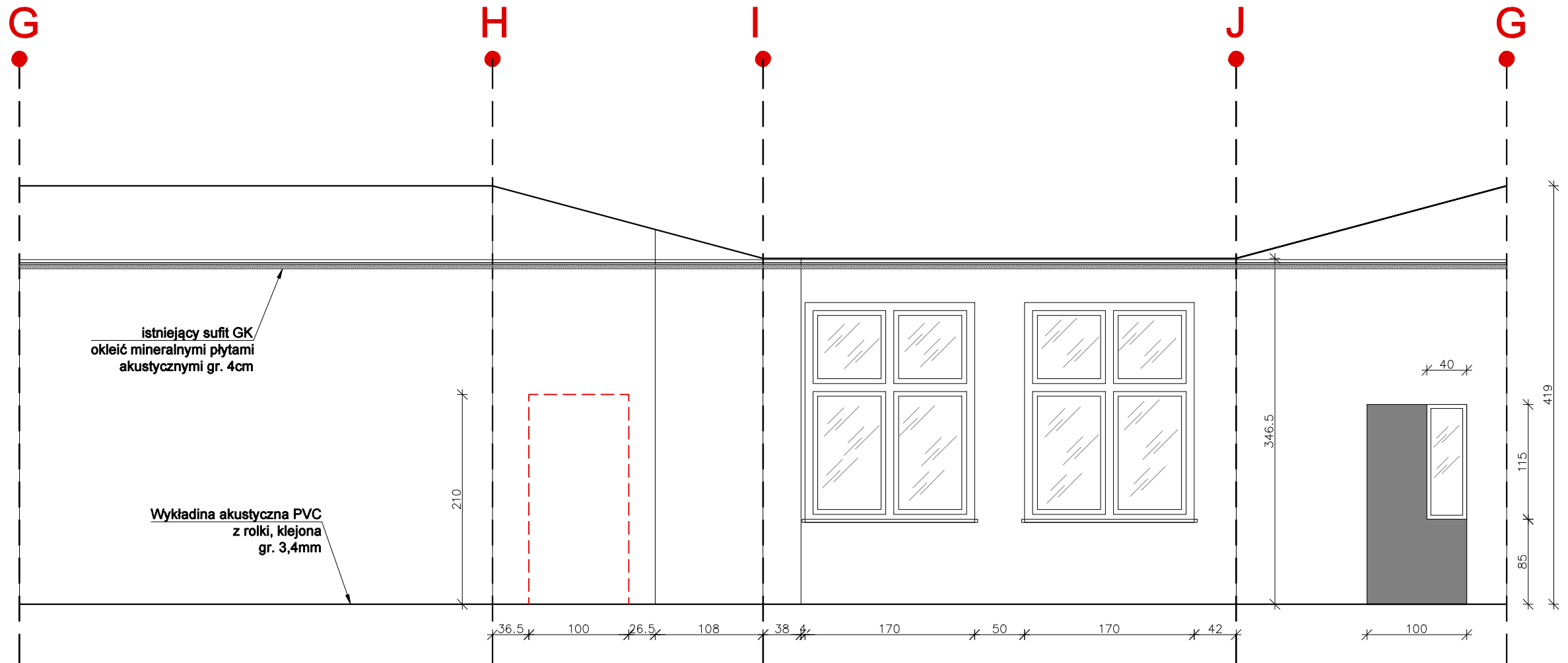
marzec 2022

skala 1:50

nr rys.3

WSZELKIE WĄTPLIWOŚCI KONSULTOWAĆ Z PROJEKTANTEM WNETRZA

ZMIANY WPROWADZONE W DOKUMENTACJI BUDOWLANEJ, INSTALACYJNEJ ITP PRZEDSTAWIĆ DO ZATWIERDZENIA PROJEKTANTOWI WNETRZA



- wyburzenia
- zamurowania
- ściany istniejące

Inwestor: Gmina Miejska Pruszcz Gdański
 83-000 Pruszcz Gdański, ul. Grunwaldzka 20
Inwestycja:
PROJEKT WNETRZA Powiatowej i Miejskiej Biblioteki
 83-000 Pruszcz Gdański, ul. Wojska Polskiego 34

PROJEKT - rozwinięcia ścian - sala mała

Firma projektowa: zb studio Zbigniew Żejmo
 Gdańsk, ul. Beethovena 72 - zb@studio.pl, tel. 601 620 342

Projektant: arch. Dawid Czyż (upr. nr 98/POOKK/IV/2016)

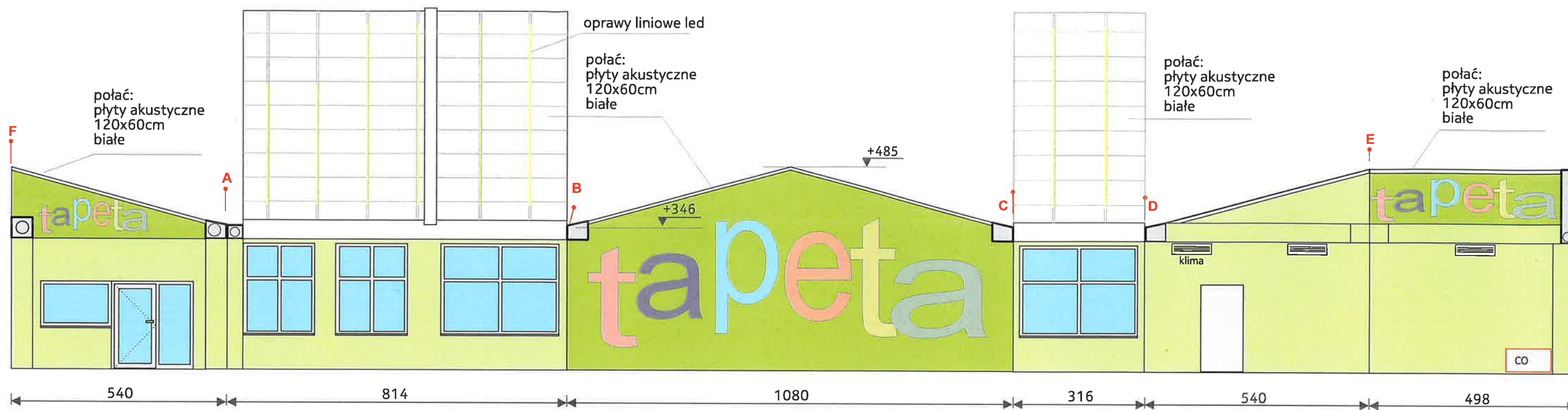
marzec 2022

skala 1:50

nr rys.4

WSZELKIE WĄTPLIWOŚCI KONSULTOWAĆ Z PROJEKTANTEM WNETRZA

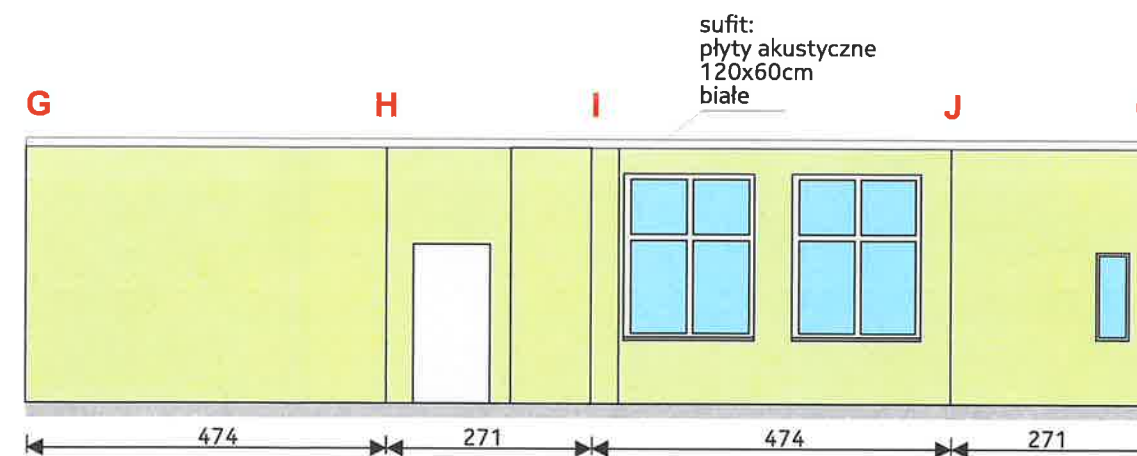
ZMIANY WPROWADZONE W DOKUMENTACJI BUDOWLANEJ, INSTALACYJNEJ ITP PRZEDSTAWIĆ DO ZATWIERDZENIA PROJEKTANTOWI WNETRZA



tapeta winylowa,
projekt graficzny przygotowany do druku
będzie dostarczony wykonawcy



ściana pomalowana farbą akrylową
kolor będzie określony na etapie realizacji



Powiatowa i Miejska Biblioteka Publiczna w Pruszczu Gdańskim
ul. Wojska Polskiego 34, 83-000 Pruszcz Gdański

Wyposażenie wnętrza biblioteki dla dzieci i młodzieży

kolorystyka ścian i połaci dachu

projektant: Zbigniew Żejmo
zb studio - Gdańsk
zb@zbstudio.pl telefon 601 620 342

zb studio

marzec 2022

strona 1/1

Informacja dotycząca bezpieczeństwa i ochrony zdrowia

1. OPIS OBIEKTU BUDOWLANEGO

Lo kal użytkowy na parterze nowo powstającego budynku biblioteki w Pruszczu Gdańskim przy ul. Wojska Polskiego 34, w którym będzie biblioteka dla dzieci i młodzieży.

2. ZAKRES ROBÓT

Roboty przewidziane w projekcie będą prowadzone we wnętrzu. W zakres robót wchodzi:

- przygotowanie powierzchni ścian do naklejenia tapety winylowej
- naklejenie tapety winylowej
- montaż na klej okładziny akustycznej do powierzchni sufitu/połaci na wysokości od 3,0 do 4,8m
- montaż opraw świetlnych i osprzętu elektrycznego
- montaż winylowej heterogenicznej wykładziny podłogowej na posadzce parteru
- montaż wyposażenia meblowego

3. PRZEWIDYWANE ZAGROŻENIA WYSTĘPUJĄCE PODCZAS REALIZACJI ROBÓT BUDOWLANYCH

Transport na terenie placu budowy

Prace we wnętrzu na wysokości do 4,8m

Przenoszenie ciężarów (ręczne i mechaniczne)

Porażenie prądem z istniejących instalacji elektrycznych

Zapylenie

Opary chemiczne (farby, rozpuszczalniki)

4. SPOSÓB PROWADZENIA INSTRUKTAŻU PRACOWNIKÓW PRZED PRYZYSTĄPIENIEM DO REALIZACJI ROBÓT SZCZEGÓLNIE NIEBEZPIECZNYCH.

Generalny realizator inwestycji (wykonawca) obowiązany jest do pełnienia nadzoru nad przestrzeganiem na placu budowy przepisów bezpieczeństwa i higieny pracy oraz egzekwowania od podwykonawców przestrzegania przepisów prawa budowlanego i innych rozporządzeń w tym zakresie.

Wszyscy pracownicy przed przystąpieniem do pracy powinni mieć wykonane aktualne niezbędne badania lekarskie oraz powinni zostać przeszkoleni w zakresie bezpieczeństwa i ochrony zdrowia przez osobę do tego upoważnioną.

Przy pracach na wysokości może być zatrudniony wyłącznie pracownik, który posiada kwalifikacje przewidziane odrębnymi przepisami dla danego stanowiska pracy oraz uzyskał orzeczenie lekarskie o dopuszczeniu do określonej pracy.

Roboty szczególnie niebezpieczne mogą być wykonywane wyłącznie przez pracowników specjalnie w tym kierunku przeszkolonych.

5. ŚRODKI TECHNICZNE I ORGANIZACYJNE ZAPOBIEGAJĄCE NIEBEZPIECZEŃSTWOM WYNIKAJĄCYM Z WYKONYWANIA ROBÓT BUDOWLANYCH W STREFACH SZCZEGÓLNEGO ZAGROŻENIA ZDROWIA LUB W ICH SAŚIEDZTWIE

Pracownicy przed przystąpieniem do pracy powinni być wyposażeni w odpowiednie środki ochrony osobistej.

Przejścia i miejsca niebezpieczne powinny być oznakowane znakami ostrzegawczymi lub znakami zakazu oraz dobrze oświetlone zgodnie z obowiązującymi normami.

Przy wykonywaniu prac na wysokości powyżej 1.0m, stanowiska pracy należy zabezpieczyć barierką składającą się z deski krawężnikowej 0.15m i poręczy ochronnej na wysokości 1.1m

Rusztowania budowlane muszą:

Być atestowane

Posiadać pomost o powierzchni roboczej wystarczającej dla zatrudnionych oraz składowania narzędzi i niezbędnej ilości materiałów

Posiadać konstrukcję dostosowaną do przeniesienia działających obciążeń

Siatkę zabezpieczającą

Zapewnić bezpieczną komunikację pionową

Zapewniać swobodny dostęp do stanowisk pracy

Każda konstrukcja rusztowania winna być codziennie sprawdzana pod względem jej stanu bezpieczeństwa

Na rusztowaniu powinna być wywieszona tablica informacyjna o dopuszczalnej wielkości obciążenia pomostów

Na budowie powinny być urządzone punkty pierwszej pomocy obsługiwane przez wyszkolonych w tym zakresie pracowników

Jeżeli roboty wykonywane są w odległości większej niż 500m od punktu pierwszej pomocy, w miejscu pracy powinna znajdować się przenośna apteczka

Na budowie powinien być wywieszony na widocznym miejscu wykaz zawierający adresy i numery telefonów najbliższego punktu lekarskiego, straży pożarnej i policji.

David Cym

upr. nr 98/POLKX/14/2016