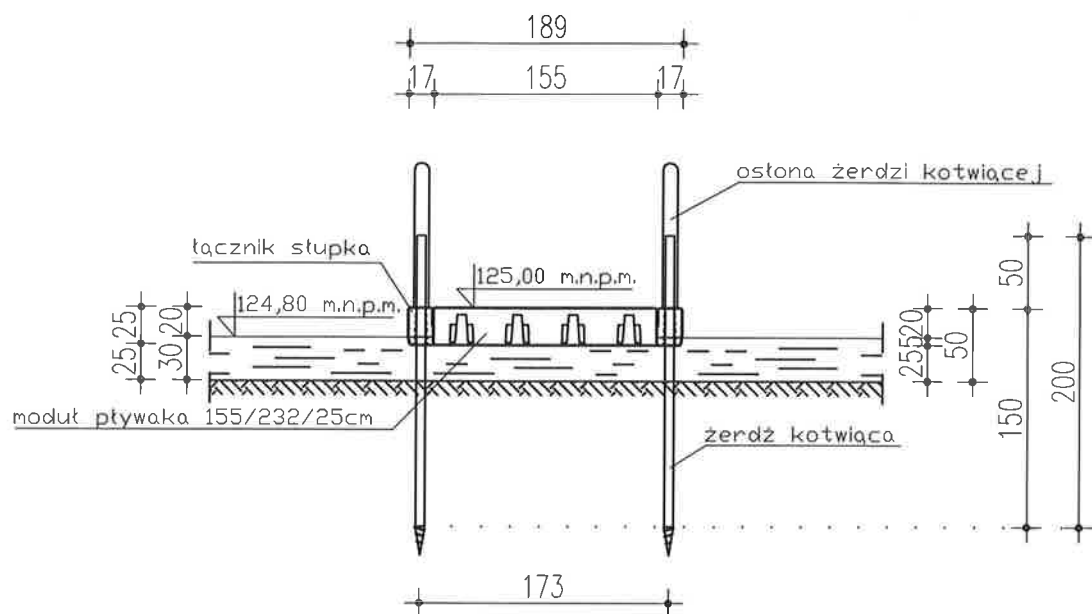
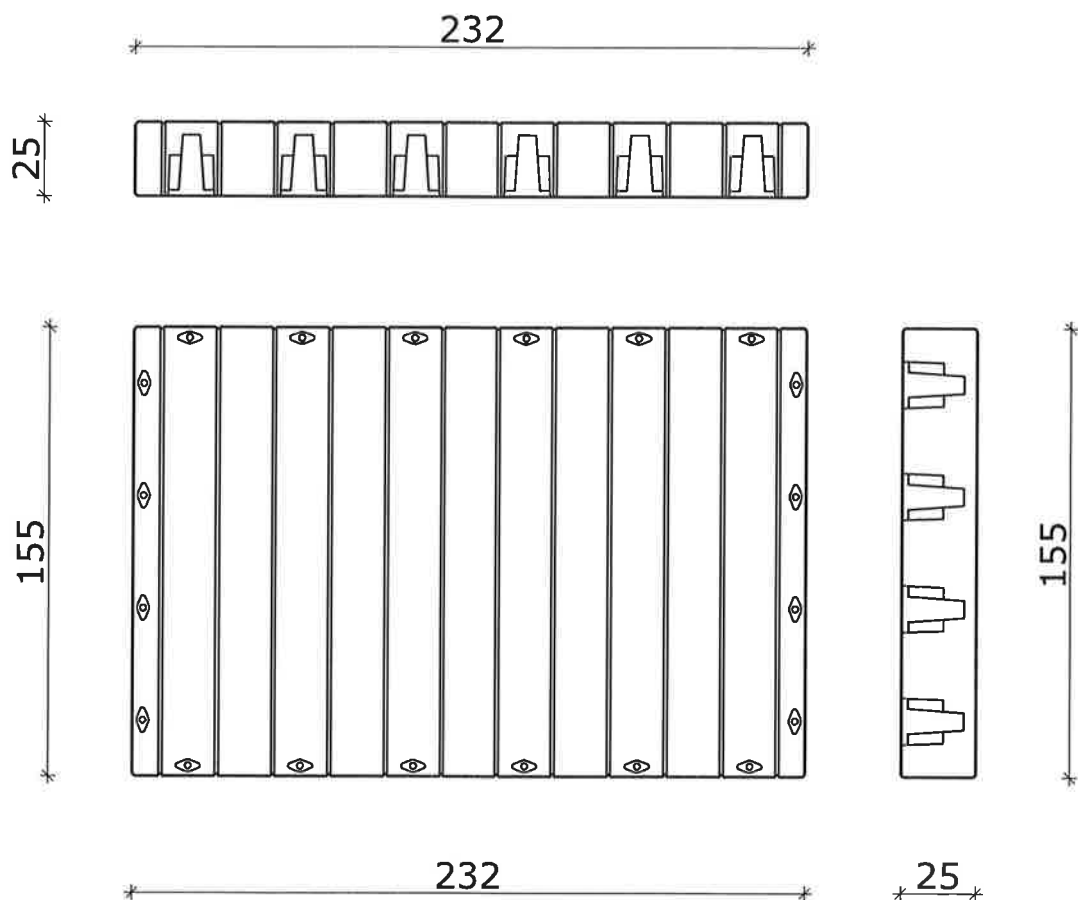


PRZEKRÓJ B-B POMOSTU



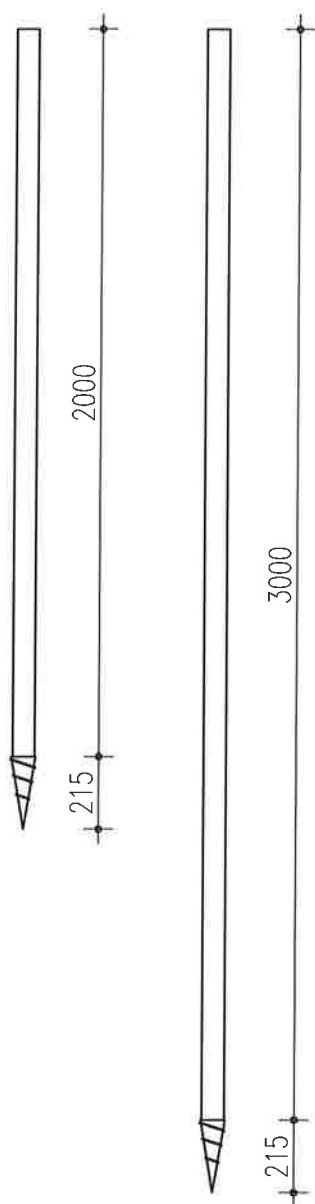
TYTUŁ:	BUDOWA POMOSTU PŁYWAJĄCEGO		
ADRES OBIEKTU:	Jezioro Łaśmiady, działka nr 43/2, obręb Łaśmiady, gmina Stare Juchy, przy działce nr 361/1, obręb Piaski, gmina Elk		
INWESTOR:	Nadleśnictwo Elk, Mrozy Wielkie 21, 19-300 Elk	BRANŻA:	ARCHITEKTURA
NAZWA RYS.:	PRZEKRÓJ POPRZECZNY POMOSTU		DATA:
PROJEKTOWAŁ:	mgr inż. Grzegorz Sawicki upr. WAM/0171/POOK/18	podpis	wrzesień 2023
			SKALA: 1:50
			NR RYSUNKU: A 03

SZCZEGÓŁ KONSTRUKCYJNY MODUŁU POMOSTU

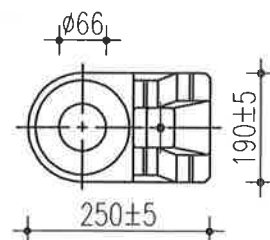
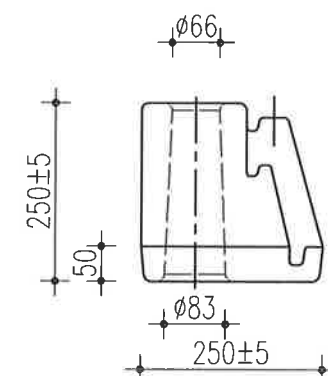


TYTUŁ:	BUDOWA POMOSTU PŁYWAJĄCEGO		
ADRES OBIEKTU:	Jezioro Łaśmiady, działka nr 43/2, obręb Łaśmiady, gmina Stare Juchy, przy działce nr 361/1, obręb Piaski, gmina Elk		
INWESTOR:	Nadleśnictwo Elk, Mrozy Wielkie 21, 19-300 Elk	BRANŻA:	KONSTRUKCJA
NAZWA RYS.:	SZCZEGÓŁ MODUŁU POMOSTU		DATA:
PROJEKTOWAŁ:	mgr inż. Grzegorz Sawicki upr. WAM/0171/POOK/18	podpis	SKALA: 1:50
			NR RYSUNKU: K 02

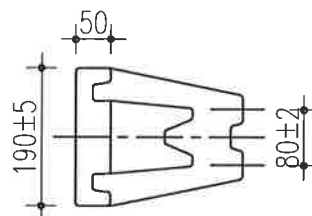
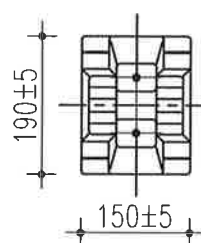
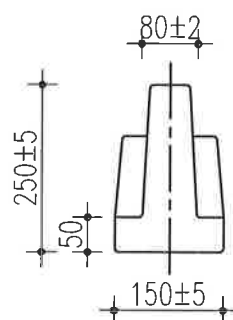
Żerdzie kotwiące



Ostona żerdzi kotwiącej

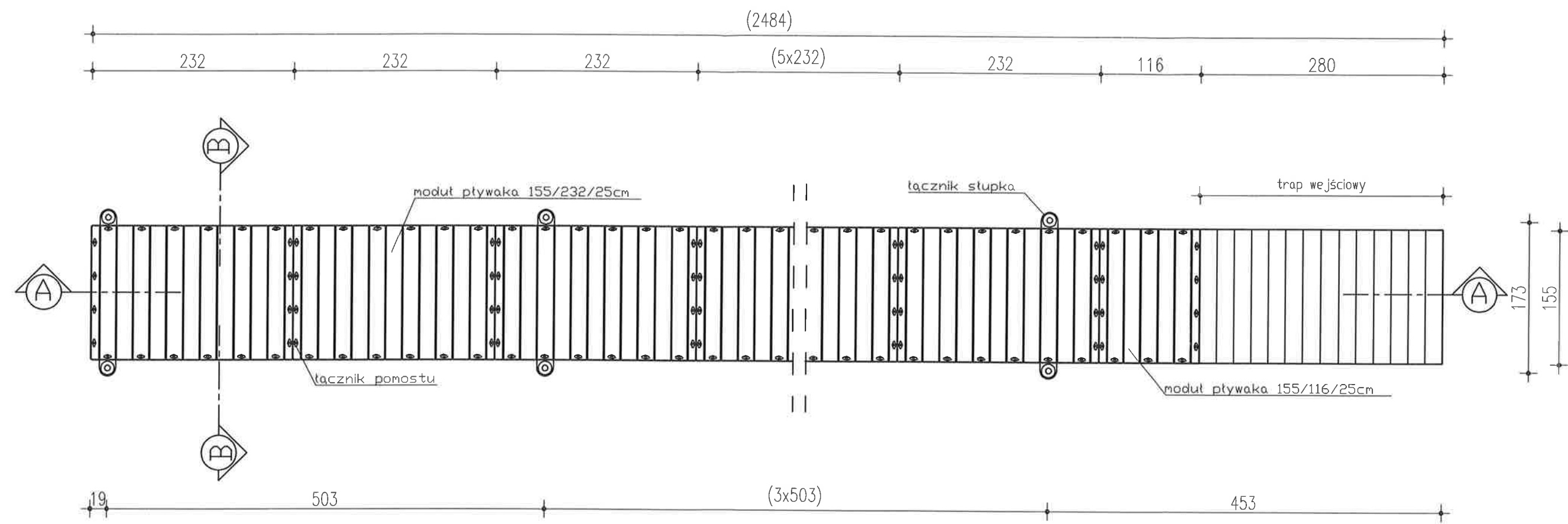


Łącznik pomostu



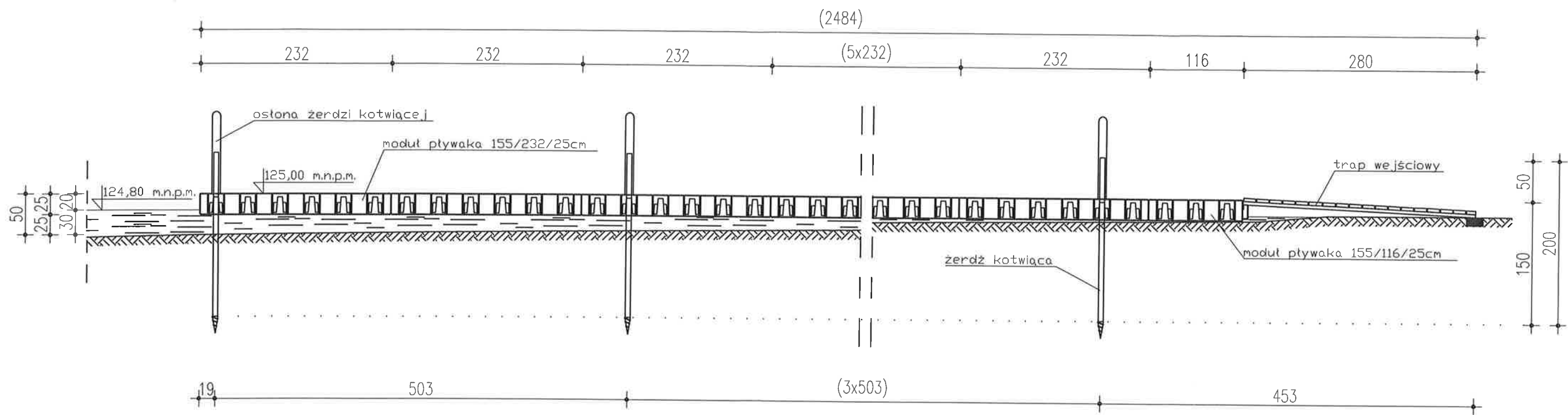
TYTUŁ:	BUDOWA POMOSTU PŁYWAJĄCEGO		
ADRES OBIEKTU:	Jezioro Łaśmiady, działka nr 43/2, obręb Łaśmiady, gmina Stare Juchy, przy działce nr 361/1, obręb Piaski, gmina Elk		
INWESTOR:	Nadleśnictwo Elk, Mrozy Wielkie 21, 19-300 Elk	BRANŻA:	KONSTRUKCJA
NAZWA RYS.:	SZCZEGÓŁ ELEMENTÓW SYSTEMOWYCH		DATA:
PROJEKTOWAŁ:	mgr Inż. Grzegorz Sawicki upr. WAM/0171/POOK/18	podpis	wrzesień 2023
			SKALA: 1:50
			NR RYSUNKU: K 03

RZUT POMOSTU



TYTUŁ:	BUDOWA POMOSTU PŁYWAJĄCEGO		
ADRES OBIEKTU:	Jezioro Łaśmiady, działka nr 43/2, obręb Łaśmiady, gmina Stare Juchy, przy działce nr 361/1, obręb Piaski, gmina Elk		
INWESTOR:	Nadleśnictwo Elk, Mrozy Wielkie 21, 19-300 Elk	BRANŻA:	ARCHITEKTURA
NAZWA RYS.:	RZUT POMOSTU	DATA:	wrzesień 2023
PROJEKTOWAŁ:	mgr inż. Grzegorz Sawicki upr. WAM/0171/POOK/18	podpis	SKALA: 1:50
			NR RYSUNKU: A 01

PRZEKRÓJ A-A POMOSTU



TYTUŁ:	BUDOWA POMOSTU PŁYWAJĄCEGO		
ADRES OBIEKTU:	Jezioro Łaśmiady, działka nr 43/2, obręb Łaśmiady, gmina Stare Juchy, przy działce nr 361/1, obręb Piaski, gmina Elk		
INWESTOR:	Nadleśnictwo Elk, Mrozy Wielkie 21, 19-300 Elk	BRANŻA:	ARCHITEKTURA
NAZWA RYS.:	PRZEKRÓJ PODŁUŻNY POMOSTU		DATA:
PROJEKTOWAŁ:	mgr inż. Grzegorz Sawicki upr. WAM/0171/POOK/18	podpis	wrzesień 2023
			SKALA: 1:50
			NR RYSUNKU: A 02