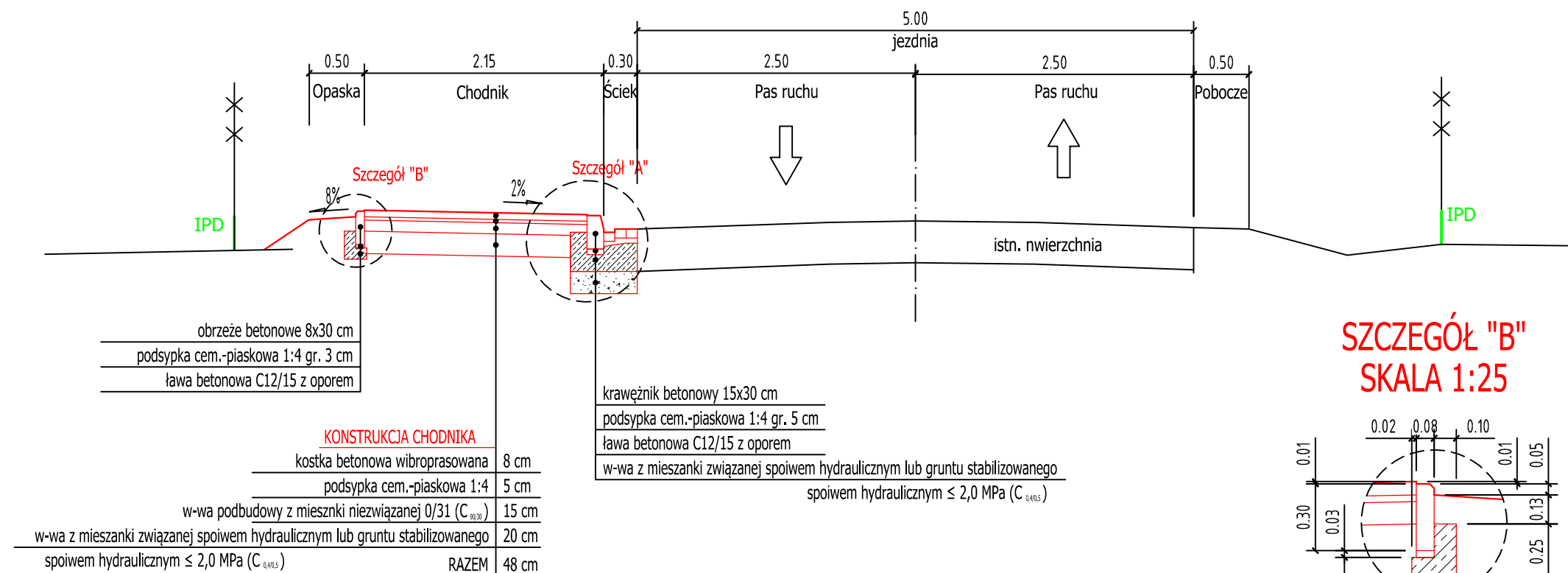
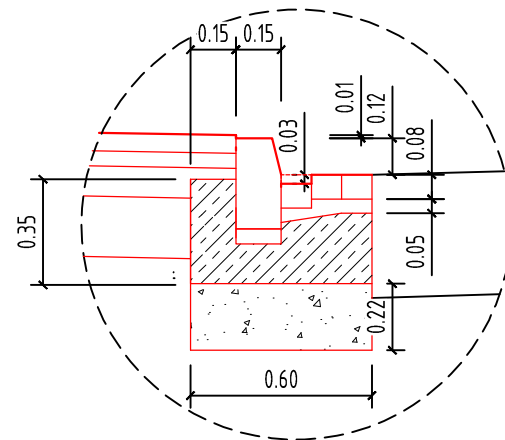


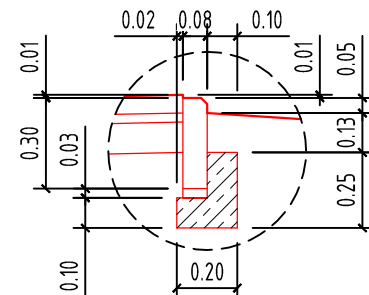
PRZĘKÓJ CHARAKTERYSTYCZNY



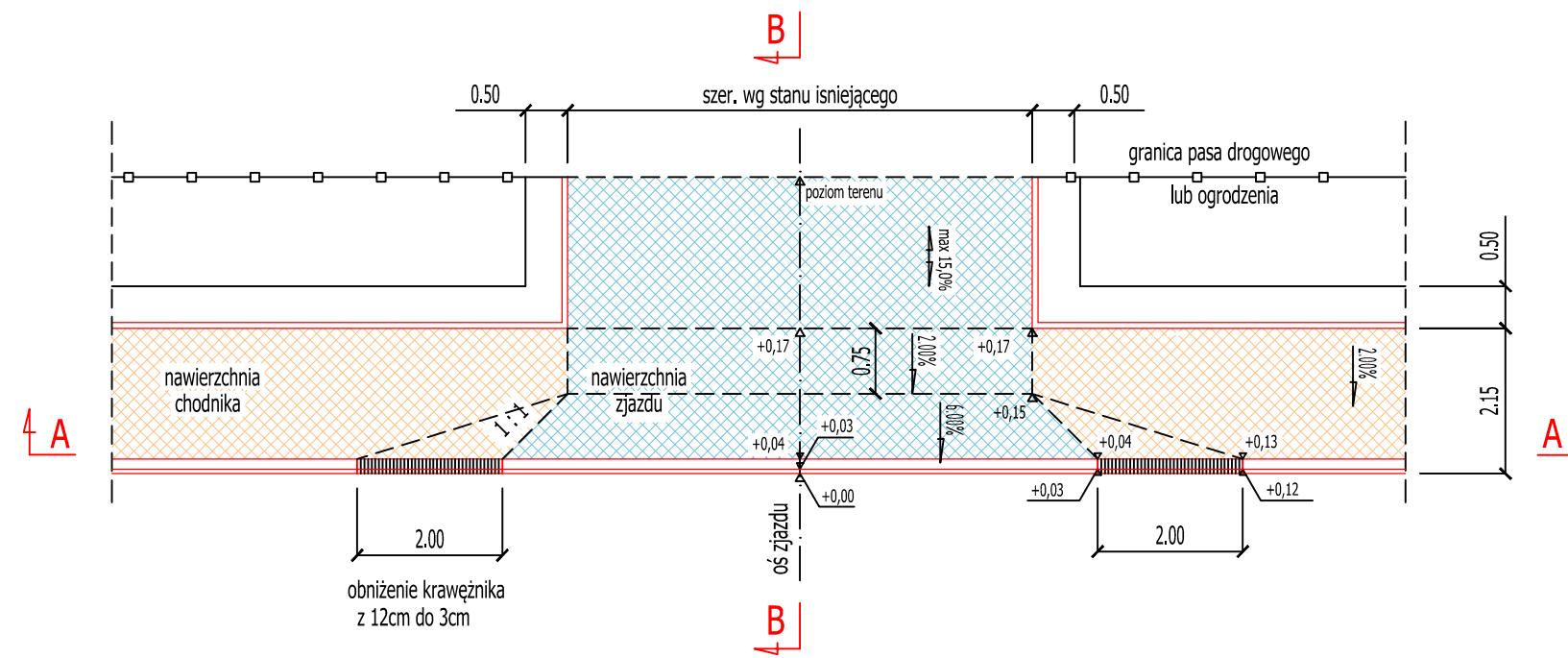
SZCZEGÓŁ "A"
SKALA 1:25



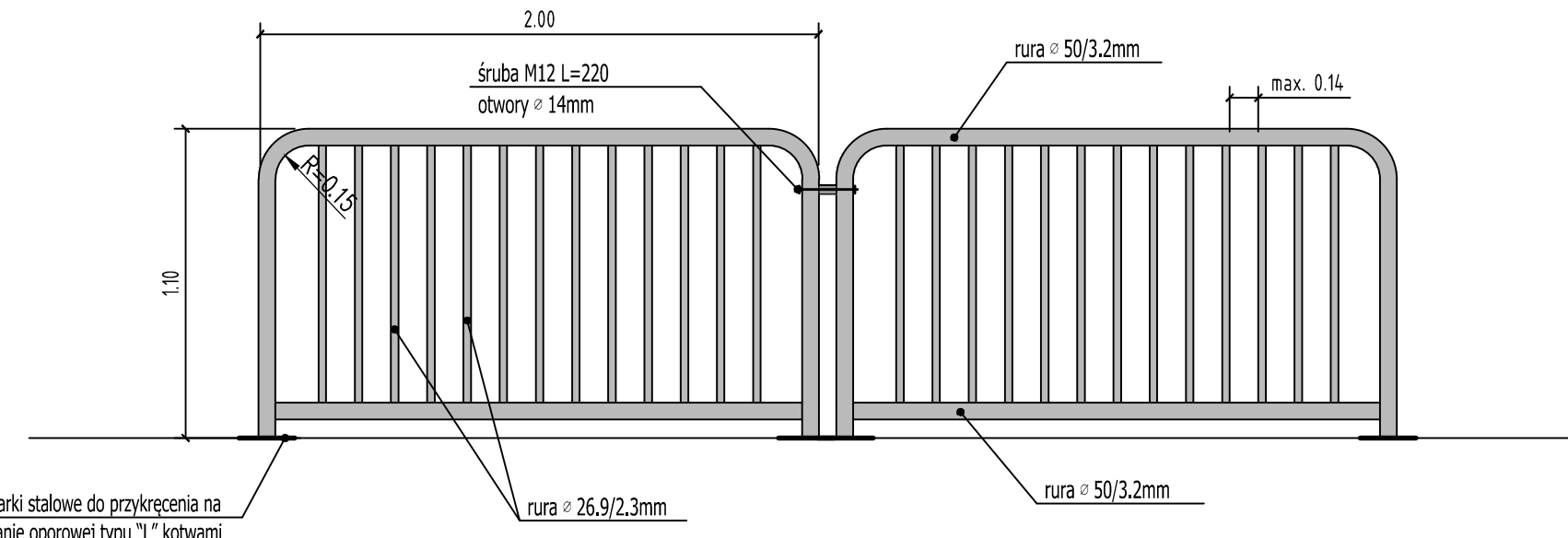
SZCZEGÓŁ "B"
SKALA 1:25



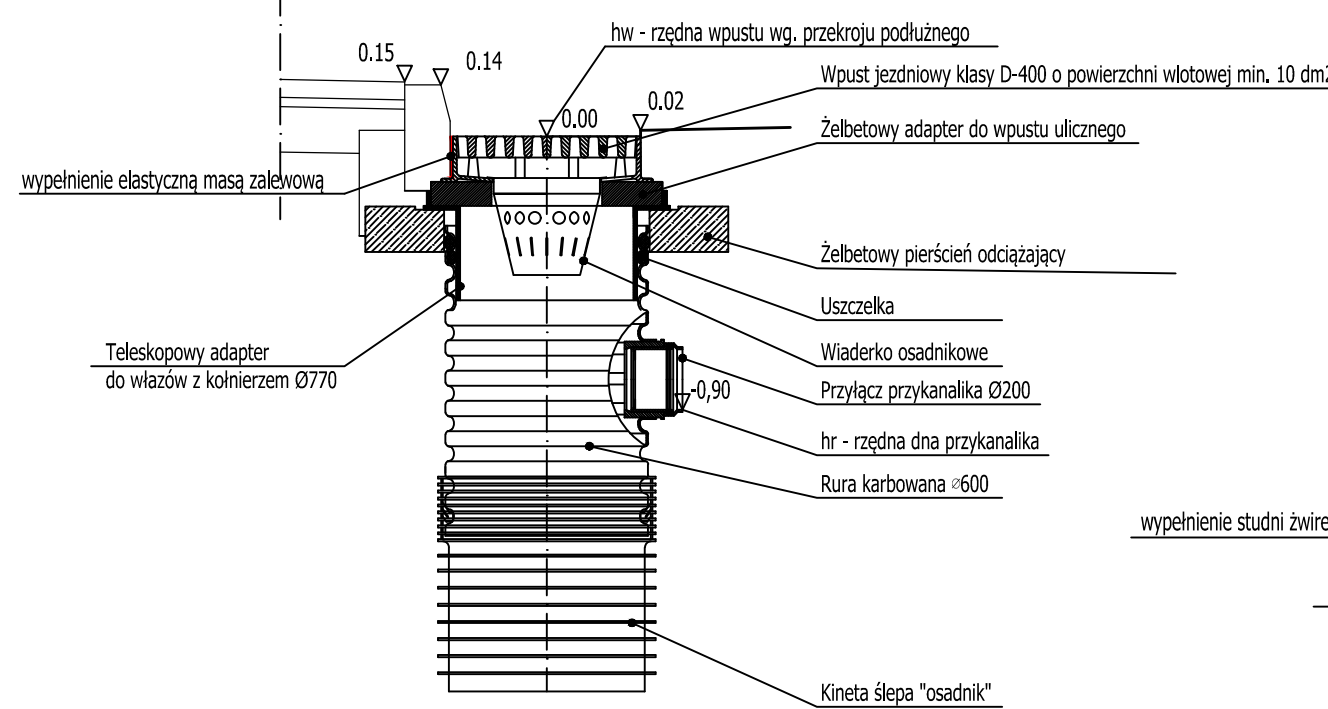
ZJAZDY PRZEZ CHODNIK
WIDOK Z GÓRY ZJAZDU
skala 1:100



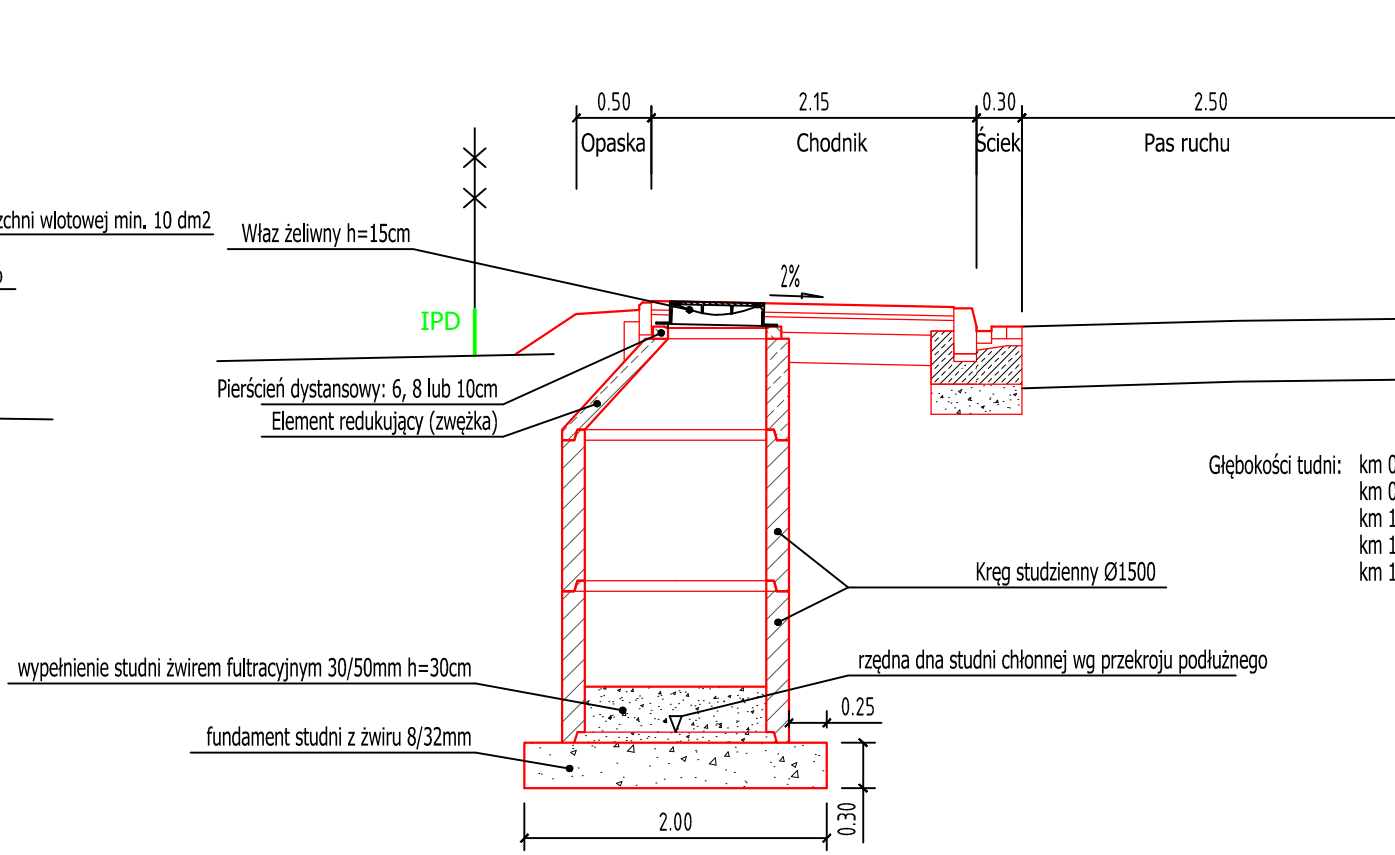
PORĘCZ OCHRONNA SZTYWNA ZE SZCZEBŁAMI PIONOWYMI TYP U11a
skala 1:250



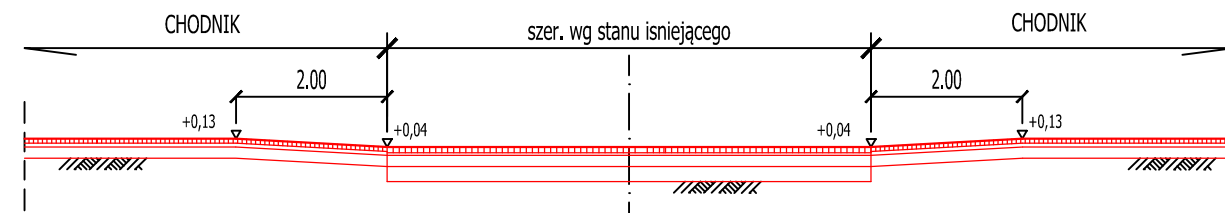
KRATKA ŚCIEKOWA "KS"
z wpustem ulicznym
skala 1:25



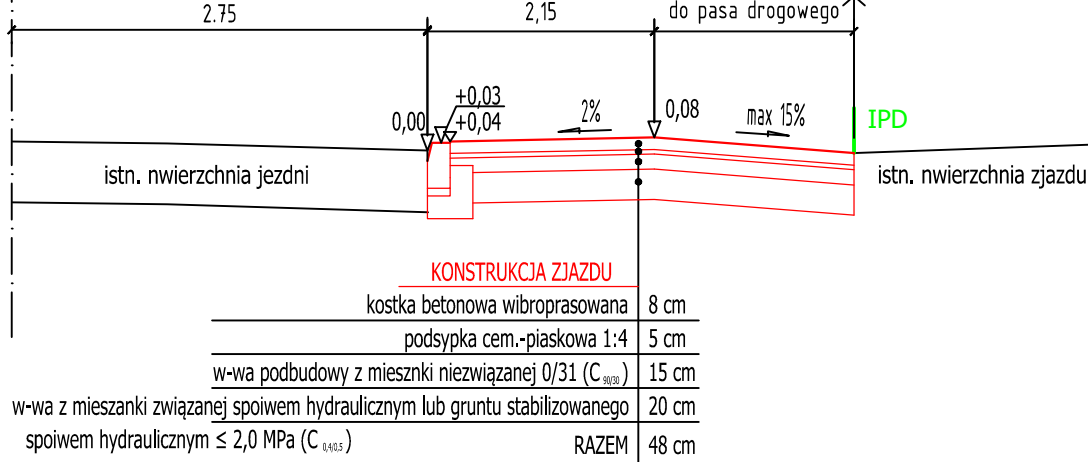
STUDNIA CHŁONNA Ø1500



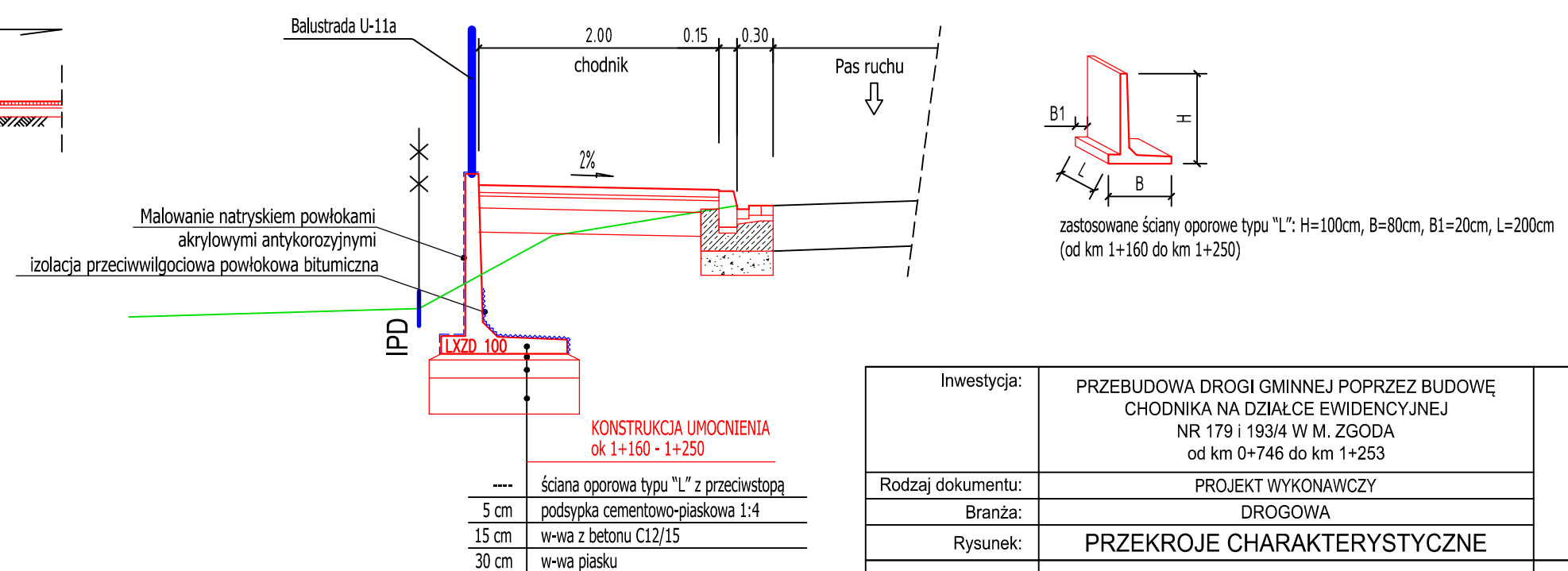
PRZĘKÓJ PODŁUŻNY ZJAZDU
A-A



PRZĘKÓJ POPRZECZNY ZJAZDU
B-B



SZCZEGÓŁ UMOCNIEŃIA SKARPY
PREFABRYKATAMI BETONOWYMI



Inwestycja:	PRZEBUDOWA DRUGI GMINNEJ POPRZECZ BUDOWĘ CHODNIKA NA DZIAŁCE EWIDENCYJNEJ NR 179 i 193/4 W M. ZGODA od km 0+746 do km 1+253	Nr rysunku:
Rodzaj dokumentu:	PROJEKT WYKONAWCZY	3.
Branża:	DRUGOWA	
Rysunek:	PRZĘKROJE CHARAKTERYSTYCZNE	
Inwestor:	GMINA JAROSŁAW 37-5500 JAROSŁAW, UL. PIEKARSKA 5	Skala:
Lokalizacja:	M. ZGODA, SUROCHÓW, WOJ. PODKARPACKE	1:50
Projektant:	Imię i nazwisko: Marcin Grabowski Numer uprawnień: PDK/0115/POOD/06 Data / Podpis: 08.2021	