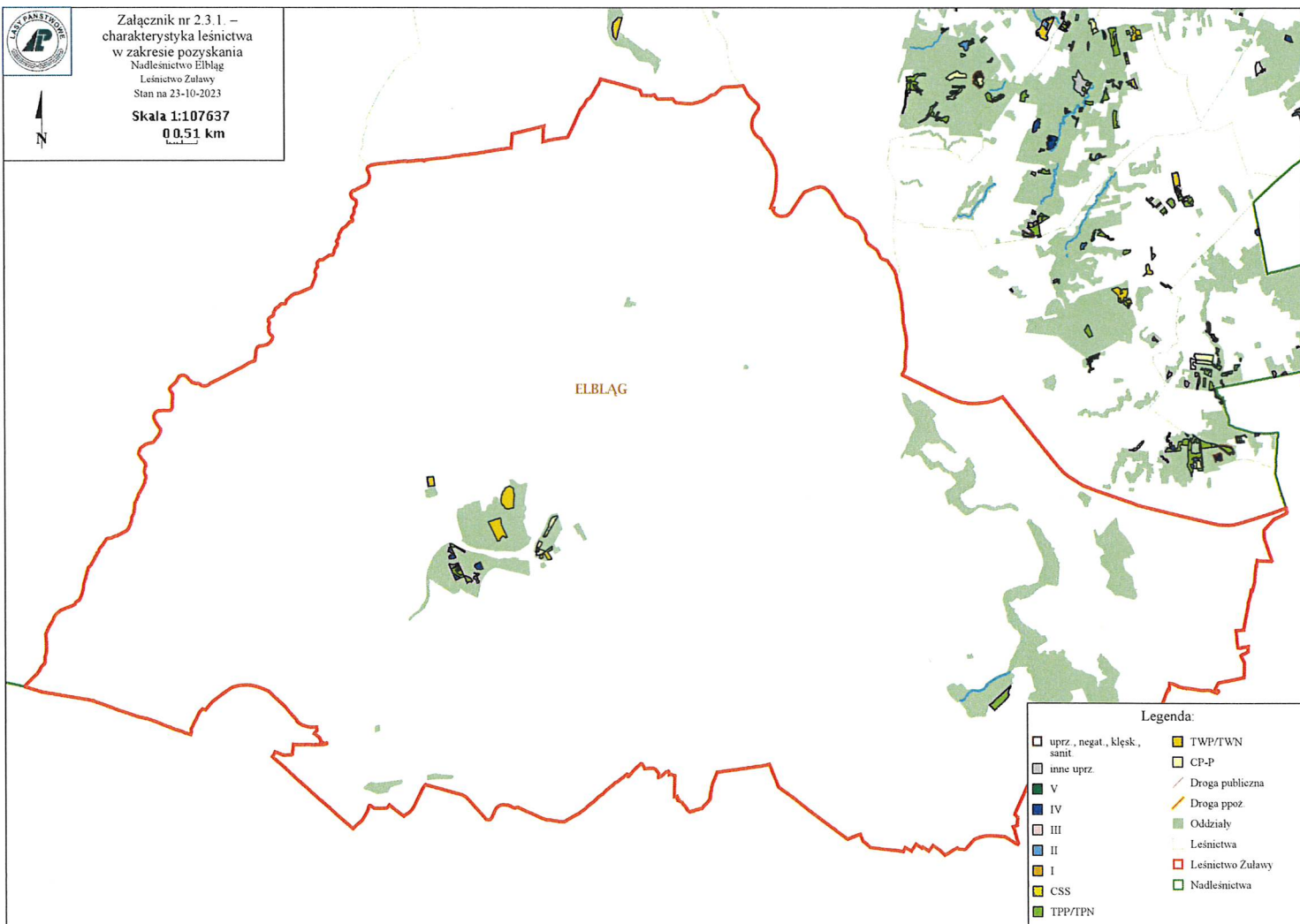




Załącznik nr 2.3.1. –
charakterystyka leśnictwa
w zakresie pozyskania
Nadleśnictwo Elbląg
Leśnictwo Żuławy
Stan na 23-10-2023

Skala 1:107637
0 0.51 km



Charakterystyka leśnictwa w zakresie pozyskania drewna

Leśnictwo Żuławy

Udział (m3) drewna iglastego [%]	47	%
Udział (m3) drewna optymalnego do pozyskania w technologii maszynowej [%]	0,0	%
Udział (m3) rębni pierwszych w cięciach rębnych ogółem [%]	0,0	%
Udział (m3) drewna pozyskiwanego z pozycji ze współczynnikiem > 1 [%]	0,0	%
Udział (m3) drewna zerwanego ze współczynnikiem > 1 [%]	12	%
Udział (m3) drewna kłodowanego (WK) iglastego w drewnie W iglastym [%]	100	%
Udział (m3) S2 krótkiego (poniżej 1,5 mb) w S2 [%]	0,0	%



Załącznik nr 2.3.1. –
charakterystyka leśnictwa
w zakresie pozyskania
Nadleśnictwo Ełbląg
Leśnictwo Krynica Morska
Stan na 23-10-2023

Skala 1:56137

0 0,5 1 km



Charakterystyka leśnictwa w zakresie pozyskania drewna

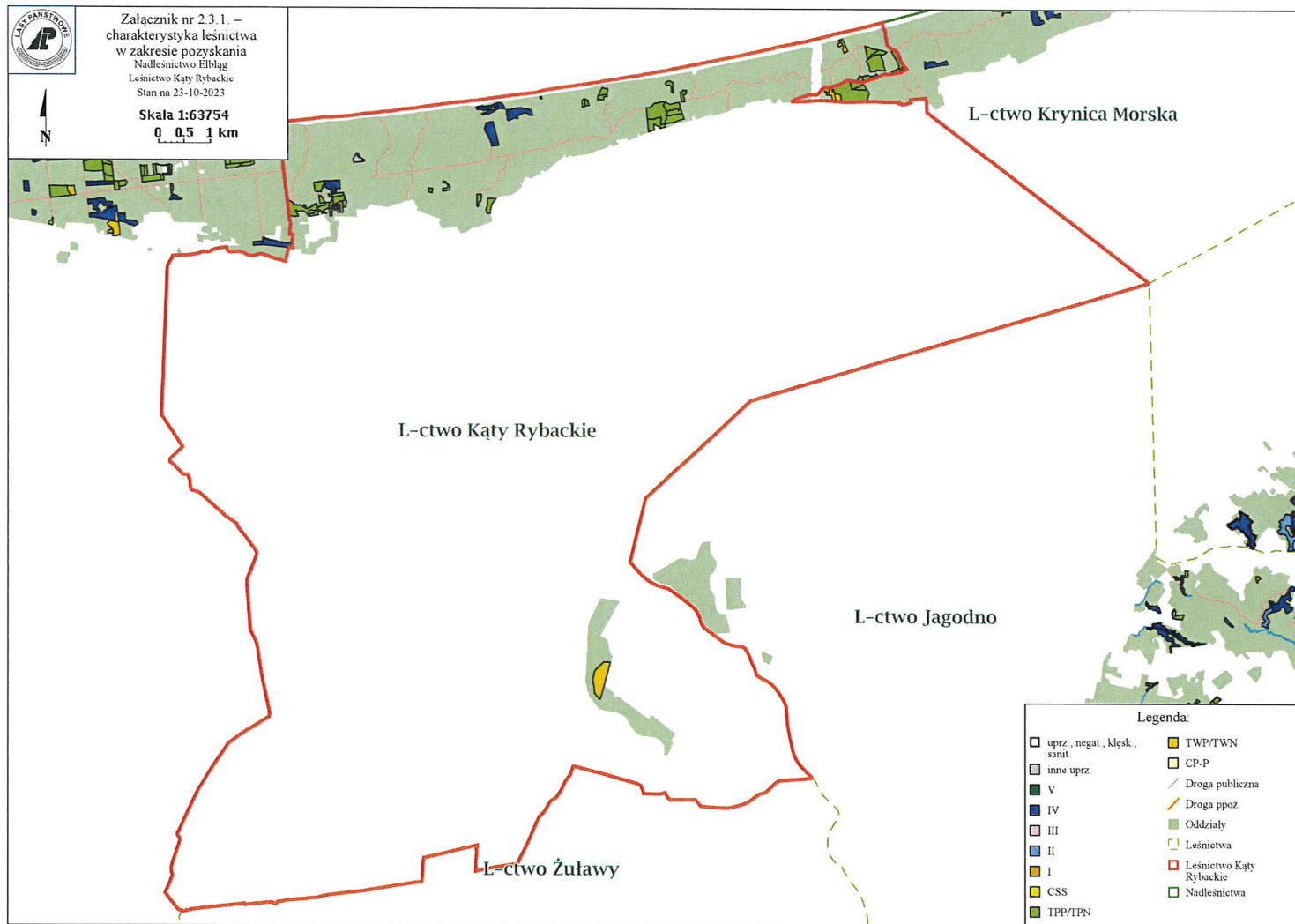
Leśnictwo Krynica Morska

Udział (m3) drewna iglastego [%]	93	%
Udział (m3) drewna optymalnego do pozyskania w technologii maszynowej [%]	0,0	%
Udział (m3) rebrni pierwszych w cięciach rebrnych ogółem [%]	0,2	%
Udział (m3) drewna pozyskiwanego z pozycji ze współczynnikiem > 1 [%]	51	%
Udział (m3) drewna zerwanego ze współczynnikiem > 1 [%]	0,0	%
Udział (m3) drewna kłodowanego (WK) iglastego w drewnie W iglastym [%]	95	%
Udział (m3) S2 krótkiego (poniżej 1,5 mb) w S2 [%]	0,0	%



Załącznik nr 2.3.1. –
charakterystyka leśnictwa
w zakresie pozyskania
Nadleśnictwo Elbląg
Leśnictwo Kąty Rybackie
Stan na 23-10-2023

Skala 1:63754
0 0,5 1 km



Charakterystyka leśnictwa w zakresie pozyskania drewna

Leśnictwo Kąty Rybackie

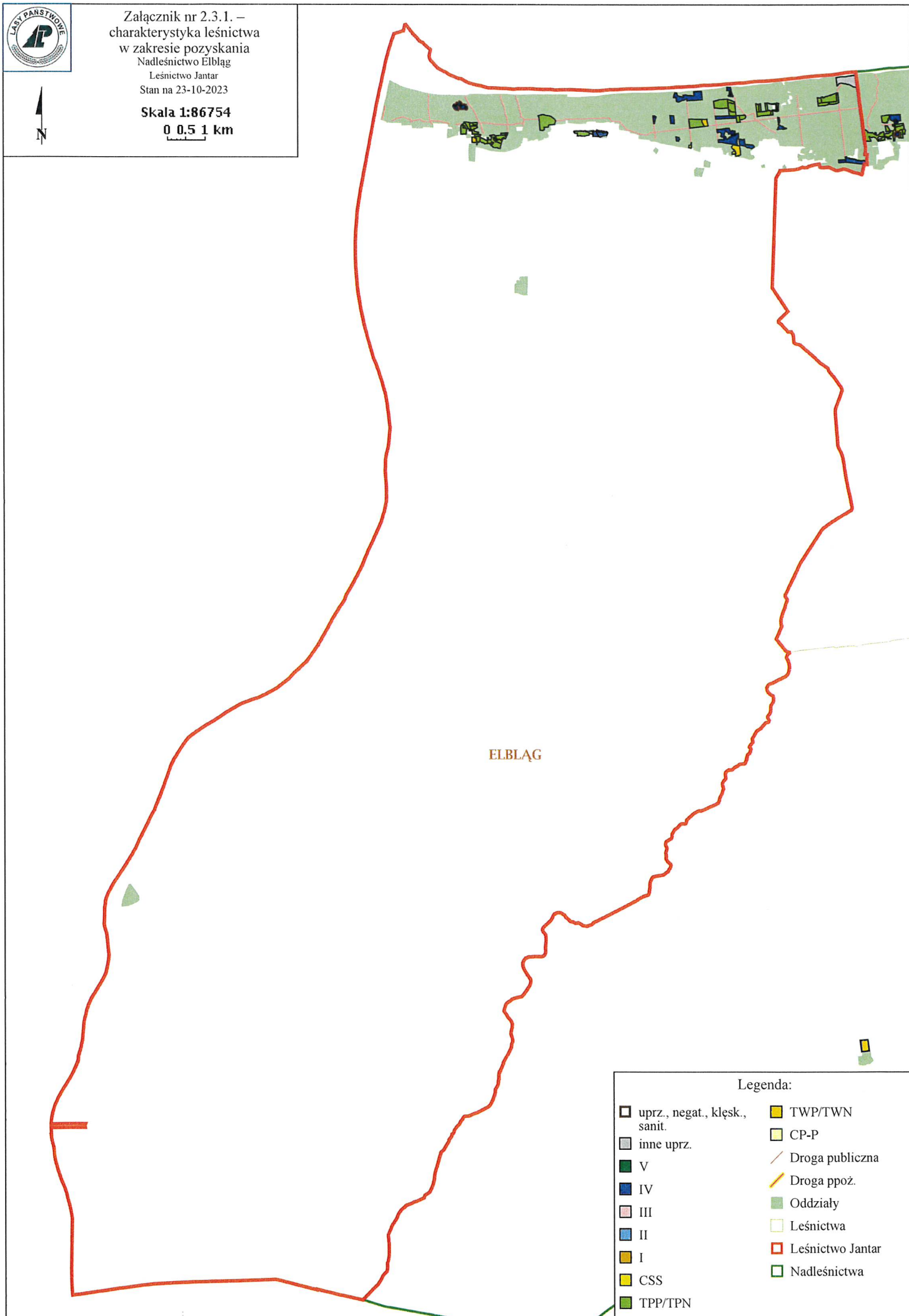
Udział (m3) drewna iglastego [%]	87	%
Udział (m3) drewna optymalnego do pozyskania w technologii maszynowej [%]	0,0	%
Udział (m3) rełni pierwszych w cieniach rełnych ogółem [%]	0,2	%
Udział (m3) drewna pozyskiwanego z pozycji ze współczynnikiem > 1 [%]	0,0	%
Udział (m3) drewna zerwanego ze współczynnikiem > 1 [%]	0,0	%
Udział (m3) drewna kłodowanego (WK) iglastego w drewnie W iglastym [%]	100	%
Udział (m3) S2 krótkiego (poniżej 1,5 mb) w S2 [%]	0,0	%



Załącznik nr 2.3.1. –
charakterystyka leśnictwa
w zakresie pozyskania
Nadleśnictwo Elbląg

Leśnictwo Jantar
Stan na 23-10-2023

Skala 1:86754
0 0,5 1 km



Legenda:

- | | |
|-------------------------------|------------------|
| uprz., negat., klęsk., sanit. | TWP/TWN |
| inne uprz. | CP-P |
| V | Droga publiczna |
| IV | Droga ppoż. |
| III | Oddziały |
| II | Leśnictwa |
| I | Leśnictwo Jantar |
| CSS | Nadleśnictwa |
| TPP/TPN | |

Charakterystyka leśnictwa w zakresie pozyskania drewna

Leśnictwo Jantar

Udział (m3) drewna iglastego [%]	87	%
Udział (m3) drewna optymalnego do pozyskania w technologii maszynowej [%]	0,0	%
Udział (m3) rębni pierwszych w cięciach rębnych ogółem [%]	2,4	%
Udział (m3) drewna pozyskiwanego z pozycji ze współczynnikiem > 1 [%]	40	%
Udział (m3) drewna zerwanego ze współczynnikiem > 1 [%]	1,8	%
Udział (m3) drewna kłodowanego (WK) iglastego w drewnie W iglastym [%]	96	%
Udział (m3) S2 krótkiego (poniżej 1,5 mb) w S2 [%]	0,0	%