

Spis treści:

- 1.Cel i zakres opracowania
- 2.Podstawa opracowania
- 3.Charakterystyka potoku Rybna
- 4.Lokalizacja planowanych robót
- 5.Stan istniejący
- 6.Stan projektowany

Załączniki:

- 1.Rys. nr 1 – mapa zagospodarowania terenu w skali 1:500
- 2.Rys. nr 2 – przekrój normalny w skali 1:30
- 3.Dokumentacja fotograficzna
- 4.Wypisy z ewidencji gruntów i budynków
- 5.Uzgodnienia z właścicielami i władającymi

Cel i zakres opracowania

Celem niniejszego opracowania jest przygotowanie dokumentacji technicznej na wykonanie odtworzenia zabudowy regulacyjnej potoku Rybna we wsi Grzmiąca gm. Głuszyca. Zakres opracowania obejmuje niezbędne informacje do dokonania zgłoszenia planowanych robót remontowych do właściwego organu administracji architektoniczno-budowlanej.

Podstawa opracowania

Podstawą niniejszego opracowania jest:

- Regulamin organizacyjny Państwowego Gospodarstwa Wodnego Wody Polskie
- Ustawa z dnia 20 lipca 2017 r. *Prawo wodne* (Dz. U. z 2020 r. poz. 310 ze zm.)
- Ustawa z dnia 7 lipca 1994 r. *Prawo budowlane* [Dz. U. z 2019 r. poz. 1186 ze zm.]
- Wizja lokalna w terenie z dnia 12.07.2020 r.
- Dokumentacja fotograficzna z dnia 12.07.2020 r.

Charakterystyka potoku Rybna

Potok Rybna jest ciekim III rzędu, bierze swój początek na Przełęczy Trzech Dolin na obszarze Gór Suchych na wysokości ok. 695 m n.p.m. Potok Rybna przepływa przez zabudowany obszar miejscowości Rybnica Mała, Grzmiąca, gm. Głuszyca i stanowi lewostronny dopływ rzeki Bystrzyca do której uchodzi w obrębie zabudowań Koloni Głuszyca.

Podstawowe parametry ciek:

- długość całkowita – 10,04 km,
- powierzchnia zlewni w przekroju ujściowym – 13,75 km²,

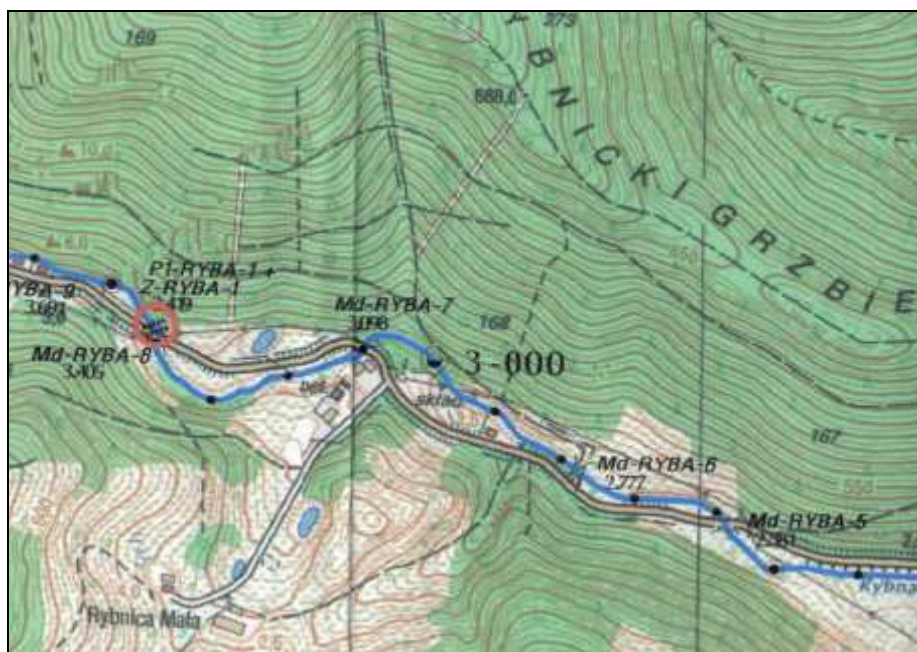
Zlewnia potoku Rybna jest niekontrolowana pod względem hydrologicznym.

W administracyjnym układzie kraju ciek znajduje się w województwie dolnośląskim, powiat wałbrzyski, gmina Głuszyca.

Administratorem potoku Rybna jest Państwowe Gospodarstwo **Wodny Wody Polskie** Zarząd Zlewni Legnica.

Lokalizacja planowanych robót

Planowane roboty odtworzeniowe zlokalizowane są w km 3+183 - 3+253 biegu potoku Rybna w miejscowości Grzmiąca, na dz. nr 352wp stanowiącej koryto potoku Rybna i dz. nr 244 (własność prywatna) oraz dz. nr 353dr droga powiatowa w sąsiedztwie dz. nr 243 obręb geodezyjny Grzmiąca, gmina Głuszyca.



Lokalizacja robót odtworzeniowych muru oporowego w km 3+183 - 3+253 biegu potoku Rybna, m. Grzmiąca

Stan istniejący

Na odcinku potoku Rybna km 3+183 - 3+253 w m. Grzmiąca zlokalizowany jest lewobrzeżny stary mur oporowy z kamienia na całej długości przerośnięty samosiewami drzew i krzewów z licznymi uszkodzeniami mogącymi skutkować przewróceniem się korpusu muru do koryta cieku, uszkadzając przy tym nasyp i nawierzchnię biegnącej wzdłuż potoku drogi powiatowej dz. nr 335dr. Koryto potoku jest częściowo zamulone, pojedyncze kamienie tworzą kaskady i przełomy, porośnięte krzakami oraz drzewami wymagającymi uporządkowania i usunięcia z koryta cieku. Obecny stan zagraża bezpieczeństwu oraz utrudnia przeprowadzenie wód powodziowych.

Stan projektowany

Planowane do realizacji prace remontowe obejmują m.in.:

- wykonanie robót przygotowawczych związanych z usunięciem zakrzaczeń i wytypowanych drzew ze skarp i dna potoku,
- ręczna/mechaniczna rozbiórka części lewego muru oporowego w km: 3+183 – 3+253, L=70 mb
- przygotowanie pozyskanego kamienia do wtórnego wykorzystania,
- mechaniczna rozbiórka w części uszkodzonych fundamentów muru oporowego
- odtworzenie fundamentów muru oporowego po istniejącej trasie w km: 3+183 – 3+253, L=70 mb
- odtworzenie ścian muru oporowego z częściowym wykorzystaniem odzyskanego materiału, po istniejącej trasie w km: 3+183 – 3+253, L=70 mb
- wykonanie narzutu kamiennego gr. 40 cm na geowłókninie na długości po 3,0m powyżej i poniżej remontowanego odcinka muru oporowego,
- zasypanie wyrw brzegowych i odtworzenie umocnienia brzegu prawego narzutem kamiennym z kamieni pozyskanych na miejscu,
- odtworzenie umocnienia pobocza drogi powiatowej w formie bruku kamiennego na betonie w km muru 0+009 – 0+064, L=55 mb
- uporządkowanie terenu po wykonanych pracach remontowych, wraz z oczyszczeniem nawierzchni asfaltowej drogi powiatowej,
- montaż barier energochłonnych typu np. SP05 na koronie muru oporowego,