

6915-2021 Przedszkole nr 66 Bydgoszcz ul. Gabrieli Zapolskiej 16

Partner kontaktowy:
Numer zlecenia:
Firma:
Numer klienta:

Data: 01.12.2021
Edytor:

Edytor
Telefon
faks
e-Mail

Spis treści

6915-2021 Przedszkole nr 66 Bydgoszcz ul. Gabrieli Zapolskiej 16	
Strona tytułowa projektu	1
Spis treści	2
-1.02 MAGAZYN	
Sceny świetlne	
OŚWIETLENIE PODSTAWOWE	
Powierzchnie pomieszczenia	
Płaszczyzna pracy	
Izolinie (E)	8
OŚWIETLENIE EWAKUACYJNE	
Powierzchnie pomieszczenia	
Płaszczyzna pracy	
Izolinie (E)	9
-1.03 PRALNIA	
Sceny świetlne	
OŚWIETLENIE PODSTAWOWE	
Powierzchnie pomieszczenia	
Płaszczyzna pracy	
Izolinie (E)	10
OŚWIETLENIE EWAKUACYJNE	
Powierzchnie pomieszczenia	
Płaszczyzna pracy	
Izolinie (E)	11
-1.X KORYTARZ	
Sceny świetlne	
OŚWIETLENIE PODSTAWOWE	
Powierzchnie pomieszczenia	
Płaszczyzna pracy	
Izolinie (E)	12
OŚWIETLENIE EWAKUACYJNE	
Powierzchnie obliczeniowe (zestawienie wyników)	13
Powierzchnie pomieszczenia	
Płaszczyzna pracy	
Izolinie (E)	14
-1.X KORYTARZ	
Sceny świetlne	
OŚWIETLENIE PODSTAWOWE	
Powierzchnie pomieszczenia	
Płaszczyzna pracy	
Izolinie (E)	15
OŚWIETLENIE EWAKUACYJNE	
Powierzchnie pomieszczenia	
Płaszczyzna pracy	
Izolinie (E)	16
-1.X KORYTARZ / wc	
Powierzchnie pomieszczenia	
Płaszczyzna pracy	
Izolinie (E)	17
-1.X POM. ODPOCZYNKU KOBIET	
Powierzchnie pomieszczenia	
Płaszczyzna pracy	
Izolinie (E)	18
-1.04 MAGAZYN	
Powierzchnie pomieszczenia	

Edytor
Telefon
faks
e-Mail

Spis treści

Płaszczyzna pracy Izolinie (E)	19
-1.X MAGAZYN ZIEMNIAK	
Powierzchnie pomieszczenia	
Płaszczyzna pracy Izolinie (E)	20
-1.05 KORYTARZ	
Sceny świetlne	
OŚWIETLENIE PODSTAWOWE	
Powierzchnie pomieszczenia	
Płaszczyzna pracy Izolinie (E)	21
OŚWIETLENIE EWAKUACYJNE	
Powierzchnie pomieszczenia	
Płaszczyzna pracy Izolinie (E)	22
-1.X SZATNIA PERSONELU KUCHNI	
Powierzchnie pomieszczenia	
Płaszczyzna pracy Izolinie (E)	23
-1.12 PRZYGOTOWALNIA	
Sceny świetlne	
OŚWIETLENIE PODSTAWOWE	
Powierzchnie obliczeniowe (zestawienie wyników)	24
Powierzchnie pomieszczenia	
Płaszczyzna pracy Izolinie (E)	25
OŚWIETLENIE EWAKUACYJNE	
Powierzchnie obliczeniowe (zestawienie wyników)	26
Powierzchnie pomieszczenia	
Płaszczyzna pracy Izolinie (E)	27
-1.12 JAJA	
Powierzchnie pomieszczenia	
Płaszczyzna pracy Izolinie (E)	28
-1.13 OBIERALNIA	
Powierzchnie pomieszczenia	
Płaszczyzna pracy Izolinie (E)	29
-1.14 PRODUKTY SUCHE I CHŁODNIA	
Powierzchnie pomieszczenia	
Płaszczyzna pracy Izolinie (E)	30
-1.15 SZATNIA DZIECI	
Sceny świetlne	
OŚWIETLENIE PODSTAWOWE	
Powierzchnie pomieszczenia	
Płaszczyzna pracy Izolinie (E)	31
OŚWIETLENIE EWAKUACYJNE	
Powierzchnie pomieszczenia	
Płaszczyzna pracy Izolinie (E)	32

Edytor
Telefon
faks
e-Mail

Spis treści

-1.20 MAGAZYN	
Powierzchnie pomieszczenia	
Płaszczyzna pracy	
Izolinie (E)	33
-1.21 MAG. SPRZĘT. SPORT.	
Powierzchnie pomieszczenia	
Płaszczyzna pracy	
Izolinie (E)	34
-1.22 MAGAZYN	
Powierzchnie pomieszczenia	
Płaszczyzna pracy	
Izolinie (E)	35
-1.26 WĘZEL CIEPLNY	
Sceny świetlne	
OŚWIETLENIE PODSTAWOWE	
Powierzchnie pomieszczenia	
Płaszczyzna pracy	
Izolinie (E)	36
OŚWIETLENIE EWAKUACYJNE	
Powierzchnie pomieszczenia	
Płaszczyzna pracy	
Izolinie (E)	37
-1.27 POMIESZCZENIE OBSŁUGI	
Powierzchnie pomieszczenia	
Płaszczyzna pracy	
Izolinie (E)	38
-1.28 POKÓJ NAUCZYCIEL.	
Powierzchnie pomieszczenia	
Płaszczyzna pracy	
Izolinie (E)	39
0.01 WIATROŁAP	
Sceny świetlne	
OŚWIETLENIE PODSTAWOWE	
Powierzchnie pomieszczenia	
Płaszczyzna pracy	
Izolinie (E)	40
OŚWIETLENIE EWAKUACYJNE	
Powierzchnie pomieszczenia	
Płaszczyzna pracy	
Izolinie (E)	41
0.02 KORYTARZ	
Sceny świetlne	
OŚWIETLENIE PODSTAWOWE	
Powierzchnie pomieszczenia	
Płaszczyzna pracy	
Izolinie (E)	42
OŚWIETLENIE EWAKUACYJNE	
Powierzchnie obliczeniowe (zestawienie wyników)	43
Powierzchnie pomieszczenia	
Płaszczyzna pracy	
Izolinie (E)	44
0.04 SALA ZAJĘĆ	
Sceny świetlne	
OŚWIETLENIE PODSTAWOWE	

Edytor
Telefon
faks
e-Mail

Spis treści

Powierzchnie obliczeniowe (zestawienie wyników)	45
Powierzchnie pomieszczenia	
Płaszczyzna pracy	
Izolinie (E)	46
OŚWIETLENIE EWAKUACYJNE	
Powierzchnie obliczeniowe (zestawienie wyników)	47
Powierzchnie pomieszczenia	
Płaszczyzna pracy	
Izolinie (E)	48
0.X SANITARIATY	
Sceny świetlne	
OŚWIETLENIE PODSTAWOWE	
Powierzchnie obliczeniowe (zestawienie wyników)	49
Powierzchnie pomieszczenia	
Płaszczyzna pracy	
Izolinie (E)	50
OŚWIETLENIE EWAKUACYJNE	
Powierzchnie obliczeniowe (zestawienie wyników)	51
Powierzchnie pomieszczenia	
Płaszczyzna pracy	
Izolinie (E)	52
Powierzchnia antypanikowa 1	
Izolinie (E, prostopadłe)	53
0.X ZMYWALNIA	
Powierzchnie pomieszczenia	
Płaszczyzna pracy	
Izolinie (E)	54
0.X KREDENS	
Powierzchnie pomieszczenia	
Płaszczyzna pracy	
Izolinie (E)	55
0.X KORYTARZ	
Sceny świetlne	
OŚWIETLENIE PODSTAWOWE	
Powierzchnie obliczeniowe (zestawienie wyników)	56
Powierzchnie pomieszczenia	
Płaszczyzna pracy	
Izolinie (E)	57
OŚWIETLENIE EWAKUACYJNE	
Powierzchnie obliczeniowe (zestawienie wyników)	58
Powierzchnie pomieszczenia	
Płaszczyzna pracy	
Izolinie (E)	59
0.09 KLATKA SCHODOWA	
Sceny świetlne	
OŚWIETLENIE PODSTAWOWE	
Powierzchnie obliczeniowe (zestawienie wyników)	60
Powierzchnie pomieszczenia	
Płaszczyzna pracy	
Izolinie (E)	61
OŚWIETLENIE EWAKUACYJNE	
Powierzchnie obliczeniowe (zestawienie wyników)	62
Powierzchnie pomieszczenia	
Płaszczyzna pracy	
Izolinie (E)	62

Edytor
Telefon
faks
e-Mail

Spis treści

0.10 MAGAZYN	
Sceny świetlne	
OŚWIETLENIE PODSTAWOWE	
Powierzchnie pomieszczenia	
Płaszczyzna pracy	
Izolinie (E)	63
OŚWIETLENIE EWAKUACYJNE	
Powierzchnie pomieszczenia	
Płaszczyzna pracy	
Izolinie (E)	64
0.12 KUCHNIA	
Sceny świetlne	
OŚWIETLENIE PODSTAWOWE	
Powierzchnie pomieszczenia	
Płaszczyzna pracy	
Izolinie (E)	65
OŚWIETLENIE EWAKUACYJNE	
Powierzchnie pomieszczenia	
Płaszczyzna pracy	
Izolinie (E)	66
0.X SANITARIATY	
Sceny świetlne	
OŚWIETLENIE PODSTAWOWE	
Powierzchnie obliczeniowe (zestawienie wyników)	67
Powierzchnie pomieszczenia	
Płaszczyzna pracy	
Izolinie (E)	68
OŚWIETLENIE EWAKUACYJNE	
Powierzchnie obliczeniowe (zestawienie wyników)	69
Powierzchnie pomieszczenia	
Płaszczyzna pracy	
Izolinie (E)	70
Powierzchnia antypanikowa 1	
Izolinie (E, prostopadłe)	71
0.X WC PRACOWNIKÓW	
Sceny świetlne	
OŚWIETLENIE PODSTAWOWE	
Powierzchnie pomieszczenia	
Płaszczyzna pracy	
Izolinie (E)	72
OŚWIETLENIE EWAKUACYJNE	
Powierzchnie pomieszczenia	
Płaszczyzna pracy	
Izolinie (E)	73
0.X WC IZOLATKA	
Sceny świetlne	
OŚWIETLENIE PODSTAWOWE	
Powierzchnie pomieszczenia	
Płaszczyzna pracy	
Izolinie (E)	74
OŚWIETLENIE EWAKUACYJNE	
Powierzchnie pomieszczenia	
Płaszczyzna pracy	
Izolinie (E)	75

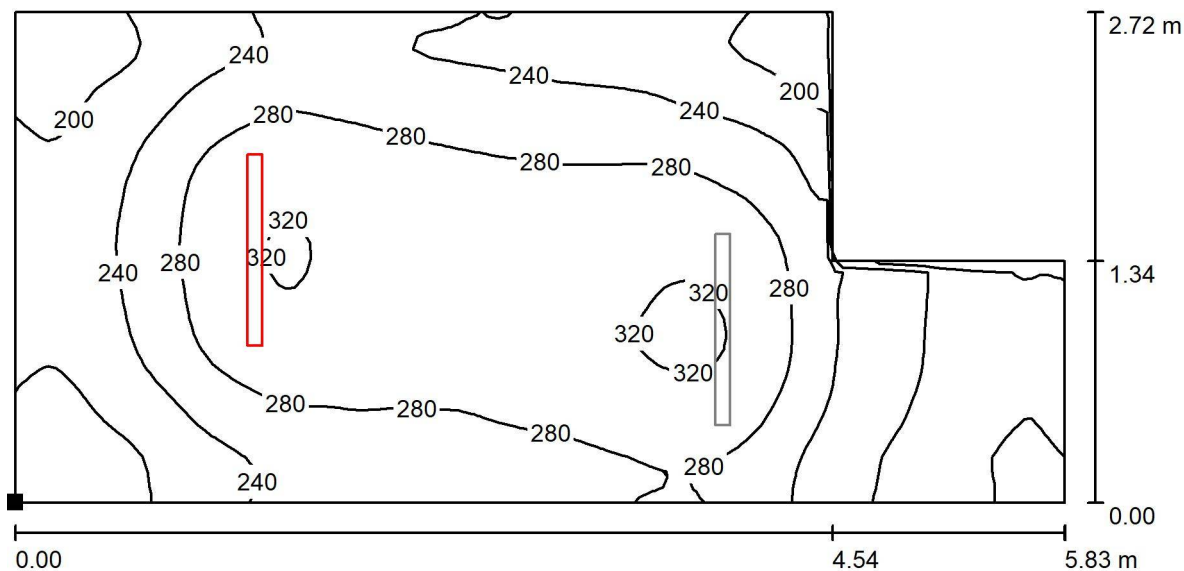
Edytor
Telefon
faks
e-Mail

Spis treści

0.33 ADMINISTRACJA	
Powierzchnie pomieszczenia	
Płaszczyzna pracy	
Izolinie (E)	76
0.16 SALA ZAJĘĆ	
Sceny świetlne	
OŚWIETLENIE PODSTAWOWE	
Powierzchnie pomieszczenia	
Płaszczyzna pracy	
Izolinie (E)	77
OŚWIETLENIE EWAKUACYJNE	
Powierzchnie pomieszczenia	
Płaszczyzna pracy	
Izolinie (E)	78
Powierzchnia antypanikowa 1	
Izolinie (E, prostopadłe)	79
1.20 SALA ZAJĘĆ	
Sceny świetlne	
OŚWIETLENIE PODSTAWOWE	
Powierzchnie pomieszczenia	
Płaszczyzna pracy	
Izolinie (E)	80
OŚWIETLENIE EWAKUACYJNE	
Powierzchnie pomieszczenia	
Płaszczyzna pracy	
Izolinie (E)	81
Powierzchnia antypanikowa 1	
Izolinie (E, prostopadłe)	82
1.X POK. BIUR.	
Powierzchnie pomieszczenia	
Płaszczyzna pracy	
Izolinie (E)	83
1.14 POK. BIUR.	
Powierzchnie pomieszczenia	
Płaszczyzna pracy	
Izolinie (E)	84

Edytor
Telefon
faks
e-Mail

-1.02 MAGAZYN / OŚWIECLENIE PODSTAWOWE / Płaszczyzna pracy / Izolinie (E)



Wartości Lux, Skala 1 : 42

Położenie powierzchni w
pomieszczeniu:
Zaznaczony punkt:
(18.670 m, 0.000 m, 0.000 m)



Siatka: 128 x 32 Punkty

E_m [lx]
253

E_{min} [lx]
150

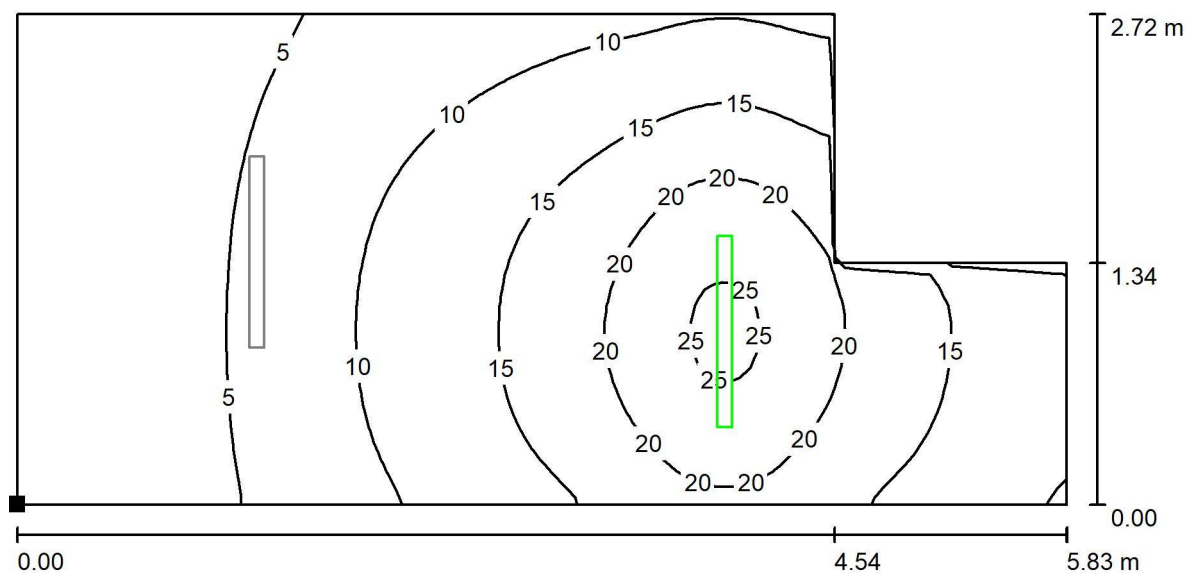
E_{max} [lx]
328

E_{min} / E_m
0.590

E_{min} / E_{max}
0.456

Edytor
Telefon
faks
e-Mail

-1.02 MAGAZYN / OŚWIETLENIE EWAKUACYJNE / Płaszczyzna pracy / Izolinie (E)



Wartości Lux, Skala 1 : 42

Położenie powierzchni w
pomieszczeniu:
Zaznaczony punkt:
(18.670 m, 0.000 m, 0.000 m)

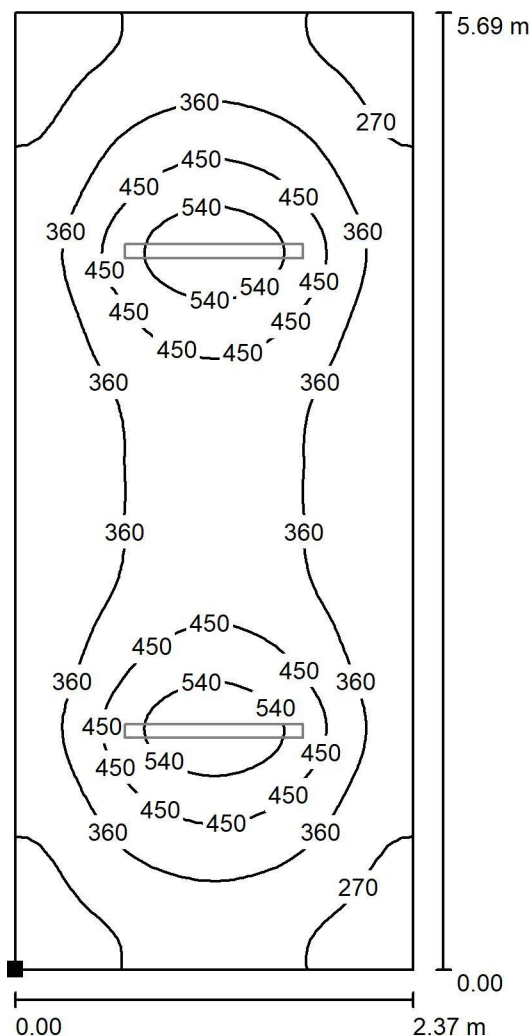


Siatka: 128 x 32 Punkty

E_m [lx]	E_{min} [lx]	E_{max} [lx]	E_{min} / E_m	E_{min} / E_{max}
11	1.03	26	0.091	0.040

Edytor
Telefon
faks
e-Mail

-1.03 PRALNIA / OŚWIECLENIE PODSTAWOWE / Płaszczyzna pracy / Izolinie (E)



Położenie powierzchni w pomieszczeniu:
Zaznaczony punkt:
(24.960 m, 0.000 m, 0.850 m)



Wartości Lux, Skala 1 : 45

Siatka: 128 x 32 Punkty

E_m [lx]
366

E_{min} [lx]
210

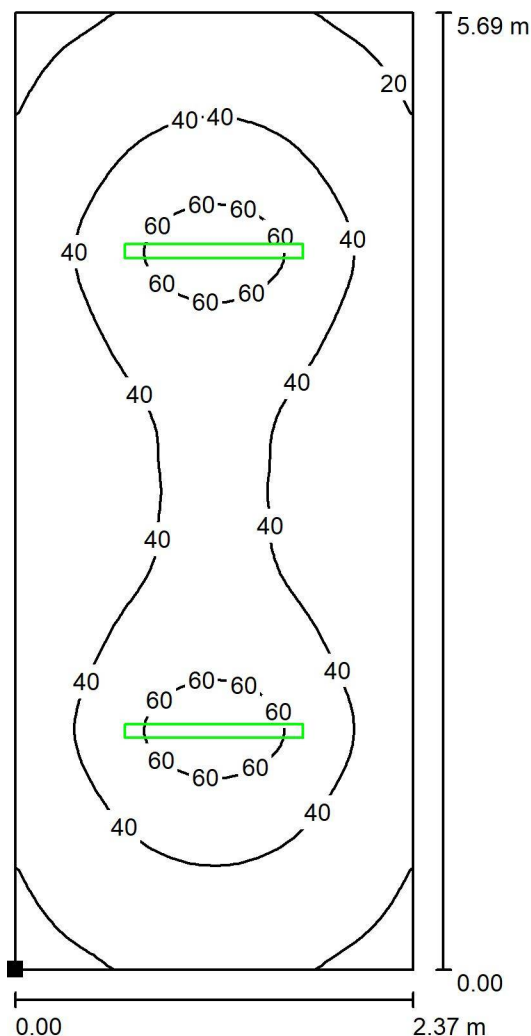
E_{max} [lx]
612

E_{min} / E_m
0.574

E_{min} / E_{max}
0.344

Edytor
Telefon
faks
e-Mail

-1.03 PRALNIA / OŚWIECZENIE EWAKUACYJNE / Płaszczyzna pracy / Izolinie (E)



Położenie powierzchni w
pomieszczeniu:
Zaznaczony punkt:
(24.960 m, 0.000 m, 0.850 m)



Wartości Lux, Skala 1 : 45

Siatka: 128 x 32 Punkty

E_m [lx]
37

E_{min} [lx]
14

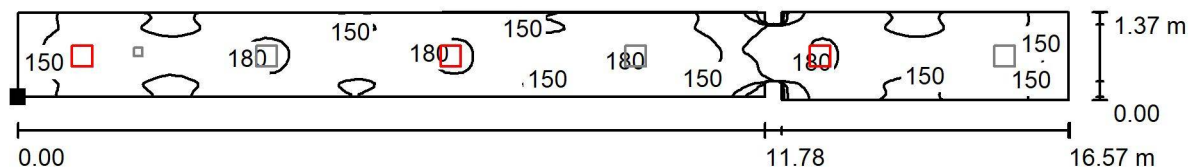
E_{max} [lx]
70

E_{min} / E_m
0.366

E_{min} / E_{max}
0.195

Edytor
Telefon
faks
e-Mail

-1.X KORYTARZ / OŚWIECZENIE PODSTAWOWE / Płaszczyzna pracy / Izolinie (E)



Wartości Lux, Skala 1 : 119

Położenie powierzchni w
pomieszczeniu:
Zaznaczony punkt:
(15.541 m, 5.996 m, 0.000 m)



Siatka: 128 x 32 Punkty

E_m [lx]
160

E_{min} [lx]
75

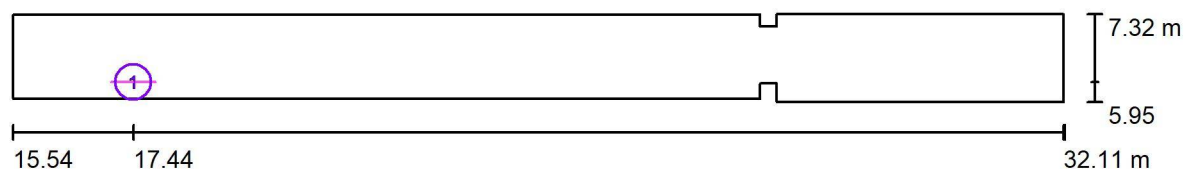
E_{max} [lx]
185

E_{min} / E_m
0.467

E_{min} / E_{max}
0.404

Edytor
Telefon
faks
e-Mail

-1.X KORYTARZ / OŚWIECLENIE EWAKUACYJNE / Powierzchnie obliczeniowe (zestawienie wyników)



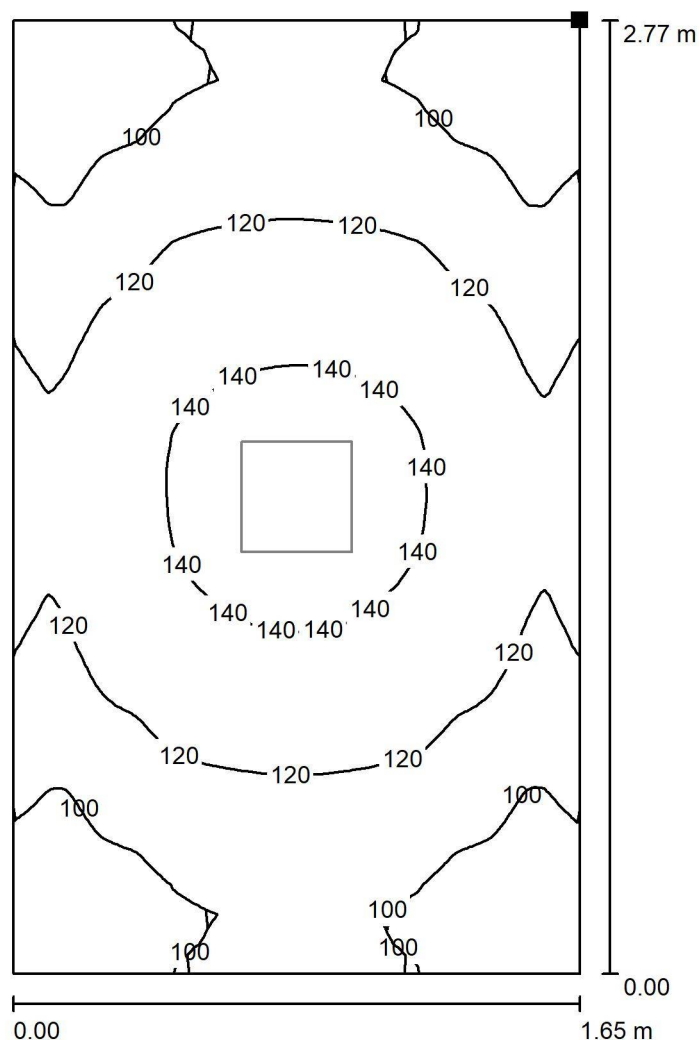
Skala 1 : 119

Lista powierzchni obliczeniowych

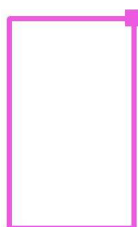
Nr.	Etykieta	Typ	Siatka	E_m [lx]	E_{min} [lx]	E_{max} [lx]	E_{min} / E_m	E_{min} / E_{max}
1	HYDRANT	pionowa	16 x 16	32	12	81	0.360	0.142

Edytor
Telefon
faks
e-Mail

-1.X KORYTARZ / OŚWIECLENIE PODSTAWOWE / Płaszczyzna pracy / Izolinie (E)



Położenie powierzchni w
pomieszczeniu:
Zaznaczony punkt:
(31.420 m, 5.690 m, 0.000 m)



Wartości Lux, Skala 1 : 22

Siatka: 128 x 32 Punkty

E_m [lx]
117

E_{min} [lx]
84

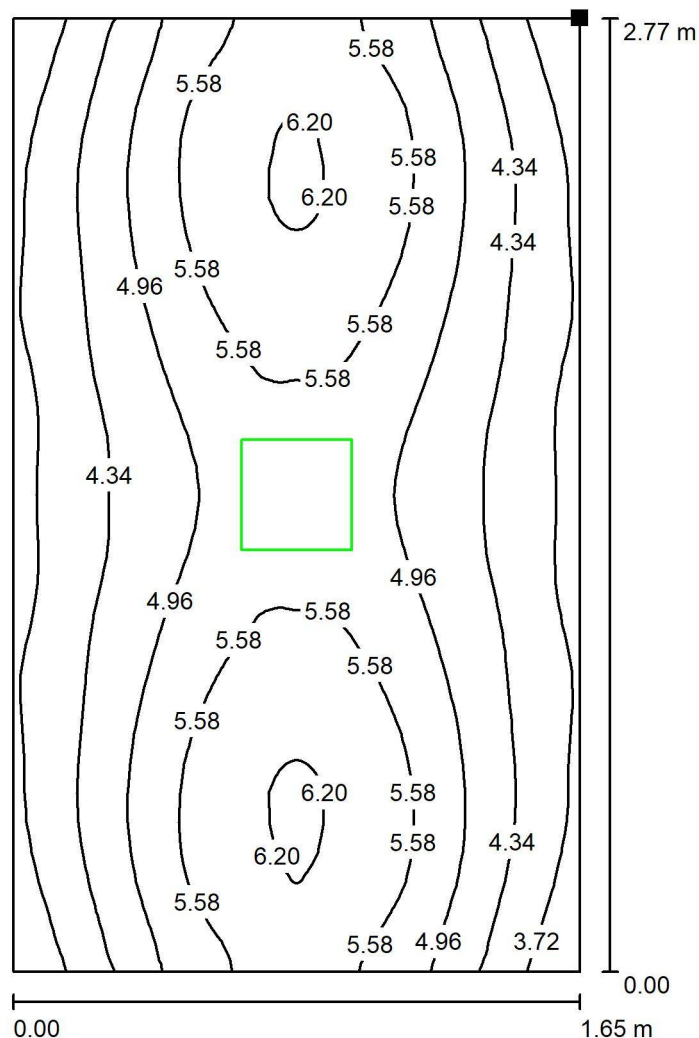
E_{max} [lx]
147

E_{min} / E_m
0.722

E_{min} / E_{max}
0.574

Edytor
Telefon
faks
e-Mail

-1.X KORYTARZ / OŚWIETLENIE EWAKUACYJNE / Płaszczyzna pracy / Izolinie (E)



Wartości Lux, Skala 1 : 22

Położenie powierzchni w
pomieszczeniu:
Zaznaczony punkt:
(31.420 m, 5.690 m, 0.000 m)



Siatka: 128 x 32 Punkty

E_m [lx]
4.92

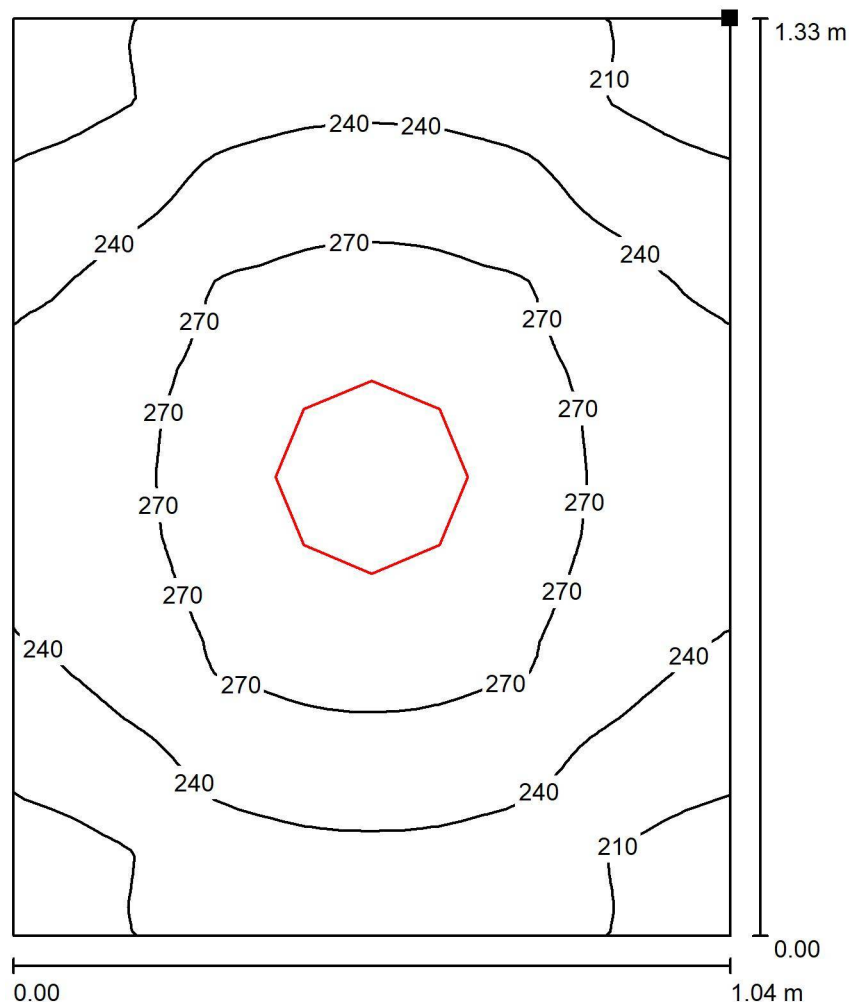
E_{min} [lx]
3.20

E_{max} [lx]
6.30

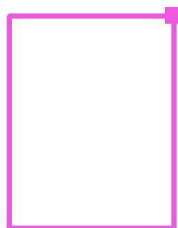
E_{min} / E_m
0.649

E_{min} / E_{max}
0.507

Edytor
Telefon
faks
e-Mail

-1.X KORYTARZ / wc / Płaszczyzna pracy / Izolinie (E)

Położenie powierzchni w
pomieszczeniu:
Zaznaczony punkt:
(28.649 m, 5.690 m, 0.850 m)



Wartości Lux, Skala 1 : 11

Siatka: 128 x 32 Punkty

E_m [lx]
249

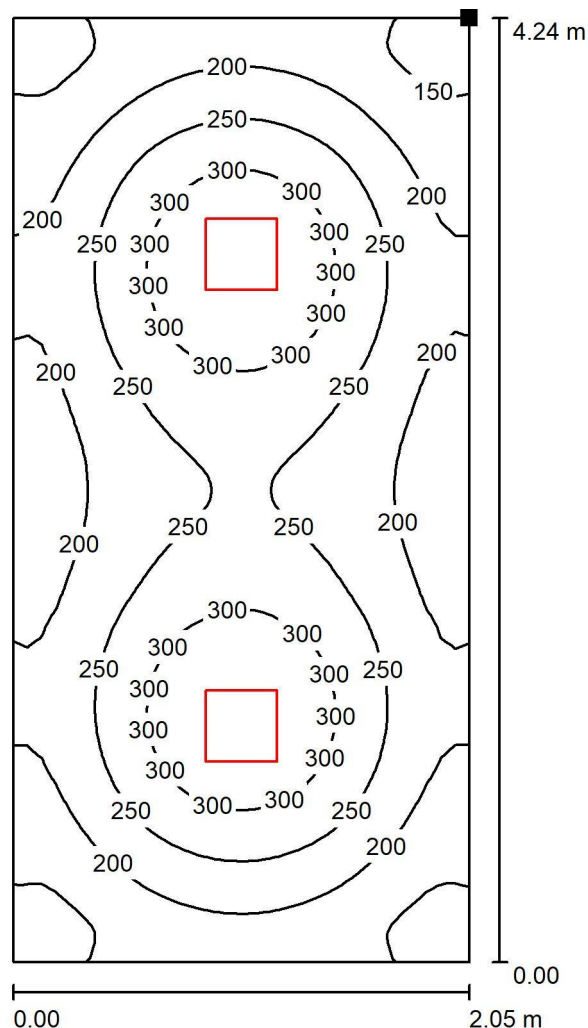
E_{min} [lx]
193

E_{max} [lx]
295

E_{min} / E_m
0.776

E_{min} / E_{max}
0.655

Edytor
Telefon
faks
e-Mail

-1.X POM. ODPOCZYNKU KOBIET / Płaszczyzna pracy / Izolinie (E)

Położenie powierzchni w
pomieszczeniu:
Zaznaczony punkt:
(29.657 m, 4.242 m, 0.850 m)



Wartości Lux, Skala 1 : 34

Siatka: 128 x 32 Punkty

E_m [lx]
233

E_{min} [lx]
127

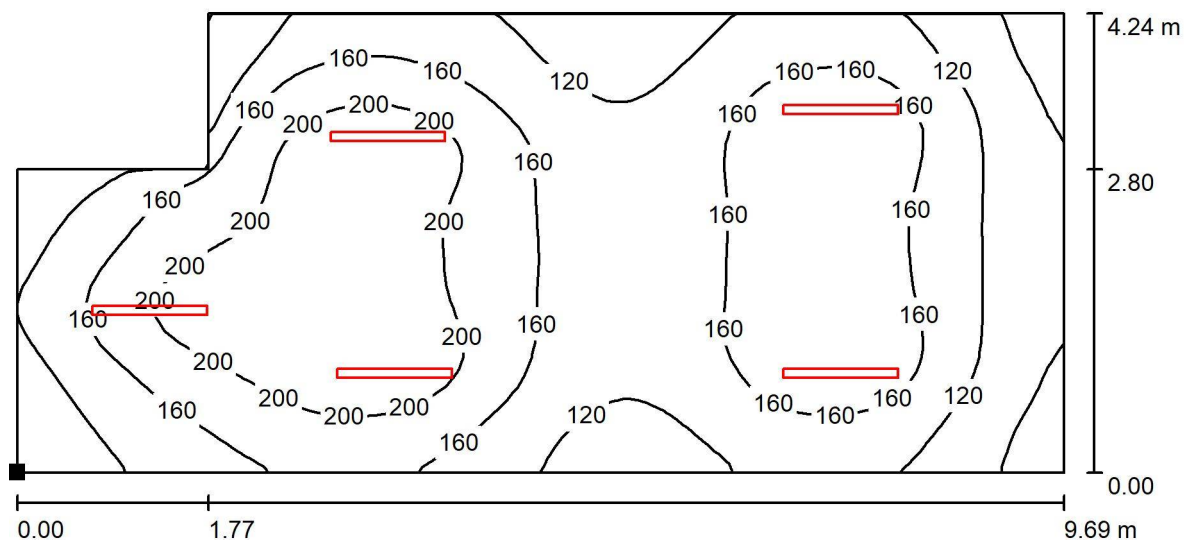
E_{max} [lx]
347

E_{min} / E_m
0.544

E_{min} / E_{max}
0.366

Edytor
Telefon
faks
e-Mail

-1.04 MAGAZYN / Płaszczyzna pracy / Izolinie (E)



Wartości Lux, Skala 1 : 70

Położenie powierzchni w
pomieszczeniu:
Zaznaczony punkt:
(29.771 m, 0.000 m, 0.000 m)



Siatka: 128 x 32 Punkty

E_m [lx]
155

E_{min} [lx]
62

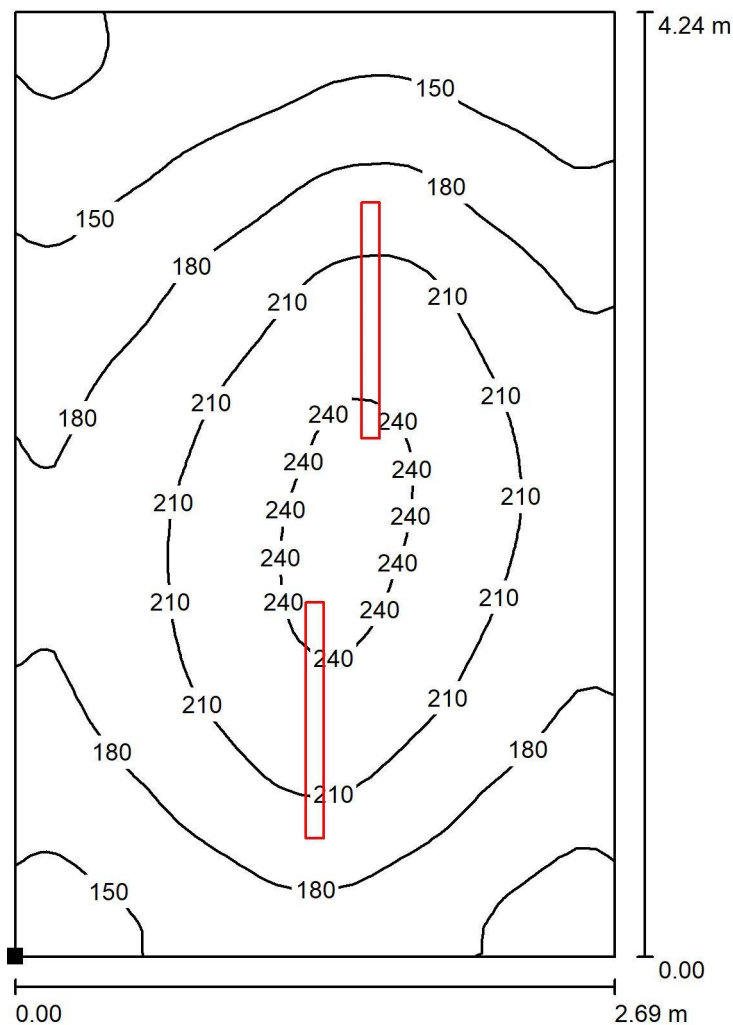
E_{max} [lx]
234

E_{min} / E_m
0.399

E_{min} / E_{max}
0.264

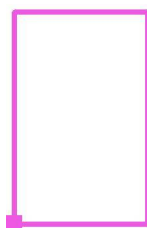
Edytor
Telefon
faks
e-Mail

-1.X MAGAZYN ZIEMNIAK / Płaszczyzna pracy / Izolinie (E)



Wartości Lux, Skala 1 : 34

Położenie powierzchni w
pomieszczeniu:
Zaznaczony punkt:
(39.584 m, 0.000 m, 0.000 m)



Siatka: 128 x 32 Punkty

E_m [lx]
185

E_{min} [lx]
111

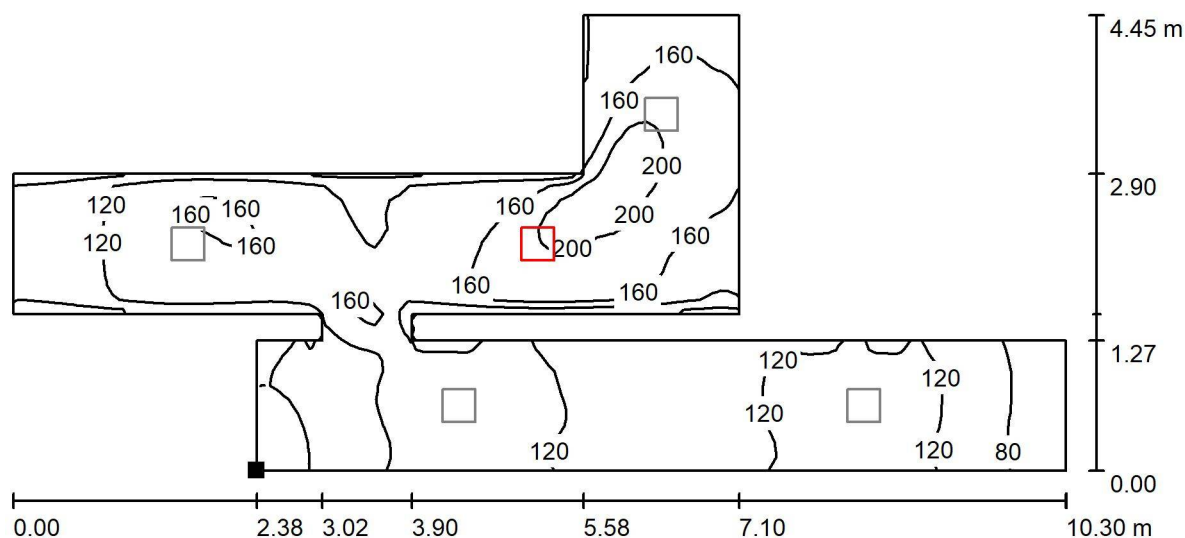
E_{max} [lx]
248

E_{min} / E_m
0.599

E_{min} / E_{max}
0.446

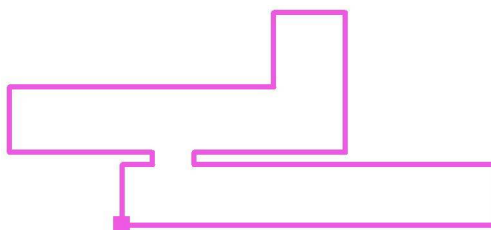
Edytor
Telefon
faks
e-Mail

-1.05 KORYTARZ / OŚWIECLENIE PODSTAWOWE / Płaszczyzna pracy / Izolinie (E)



Wartości Lux, Skala 1 : 74

Położenie powierzchni w
pomieszczeniu:
Zaznaczony punkt:
(34.640 m, 4.420 m, 0.000 m)



Siatka: 128 x 32 Punkty

E_m [lx]
134

E_{min} [lx]
54

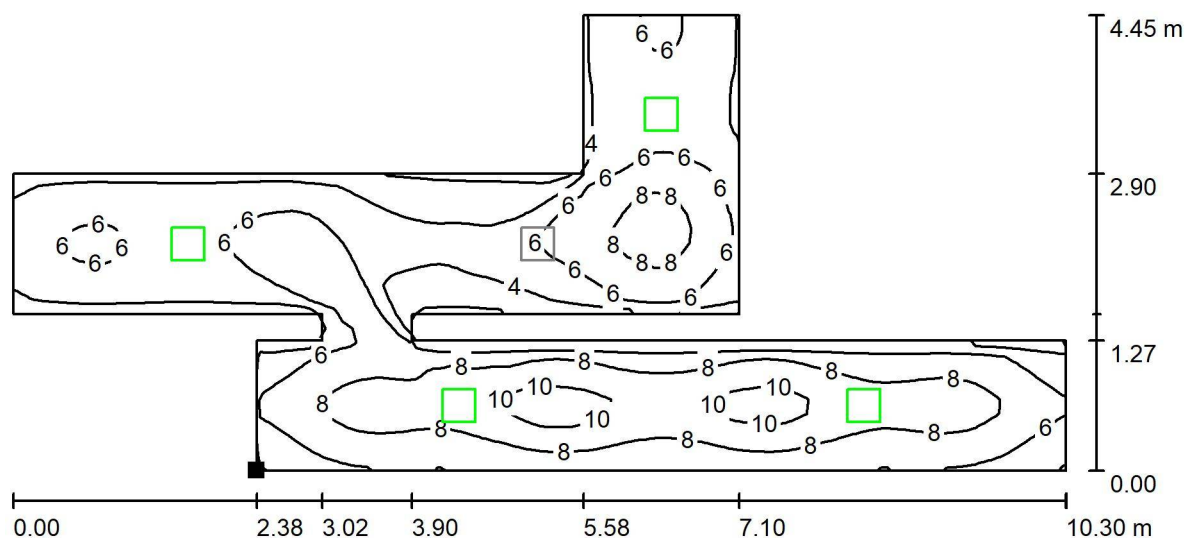
E_{max} [lx]
214

E_{min} / E_m
0.400

E_{min} / E_{max}
0.250

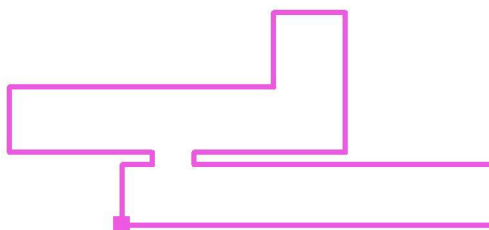
Edytor
Telefon
faks
e-Mail

-1.05 KORYTARZ / OŚWIETLENIE EWAKUACYJNE / Płaszczyzna pracy / Izolinie (E)



Wartości Lux, Skala 1 : 74

Położenie powierzchni w
pomieszczeniu:
Zaznaczony punkt:
(34.640 m, 4.420 m, 0.000 m)



Siatka: 128 x 32 Punkty

E_m [lx]
6.41

E_{min} [lx]
1.99

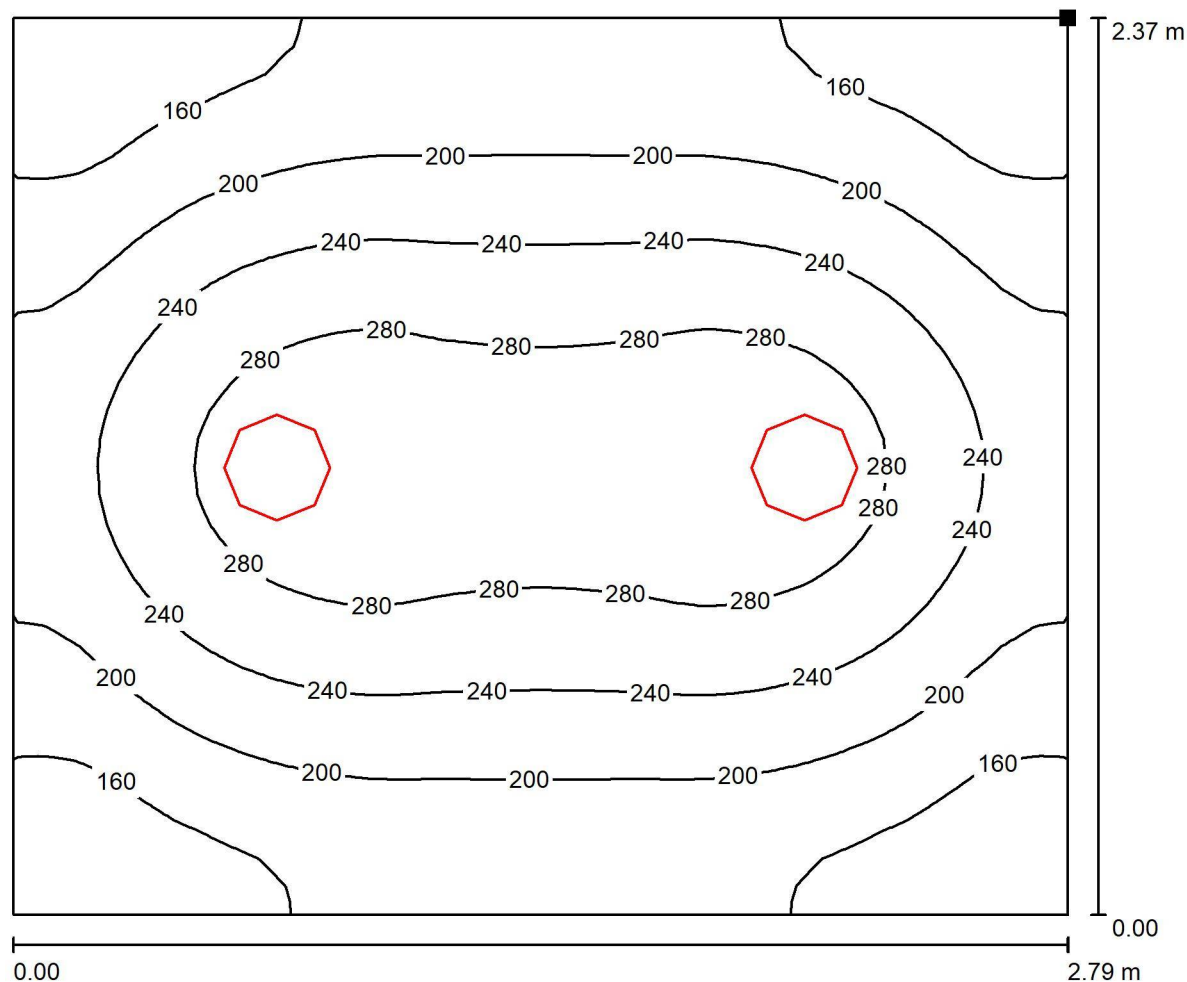
E_{max} [lx]
11

E_{min} / E_m
0.311

E_{min} / E_{max}
0.176

Edytor
Telefon
faks
e-Mail

-1.X SZATNIA PERSONELU KUCHNI / Płaszczyzna pracy / Izolinie (E)



Wartości Lux, Skala 1 : 20

Położenie powierzchni w
pomieszczeniu:
Zaznaczony punkt:
(45.480 m, 10.050 m, 0.850 m)



Siatka: 128 x 32 Punkty

E_m [lx]
219

E_{min} [lx]
123

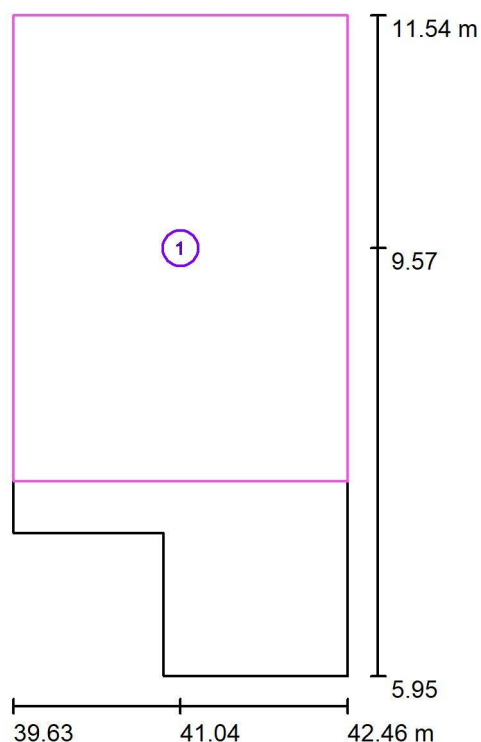
E_{max} [lx]
310

E_{min} / E_m
0.560

E_{min} / E_{max}
0.396

Edytor
Telefon
faks
e-Mail

-1.12 PRZYGOTOWALNIA / OŚWIETLENIE PODSTAWOWE / Powierzchnie obliczeniowe (zestawienie wyników)



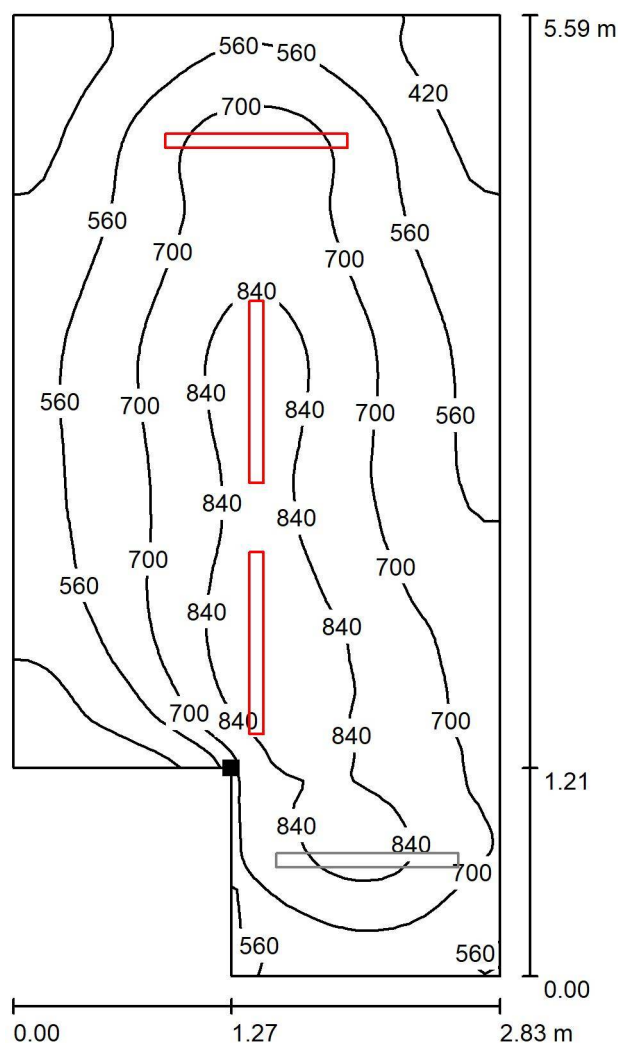
Skala 1 : 64

Lista powierzchni obliczeniowych

Nr.	Etykieta	Typ	Siatka	E_m [lx]	E_{min} [lx]	E_{max} [lx]	E_{min} / E_m	E_{min} / E_{max}
1	Powierzchnia obliczeniowa 1	pionowa	64 x 64	645	304	966	0.471	0.315

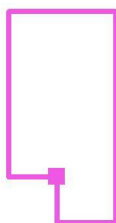
Edytor
Telefon
faks
e-Mail

-1.12 PRZYGOTOWALNIA / OŚWIETLENIE PODSTAWOWE / Płaszczyzna pracy / Izolinie (E)



Wartości Lux, Skala 1 : 44

Położenie powierzchni w
pomieszczeniu:
Zaznaczony punkt:
(40.900 m, 7.160 m, 0.850 m)



Siatka: 128 x 32 Punkty

E_m [lx]
657

E_{min} [lx]
303

E_{max} [lx]
962

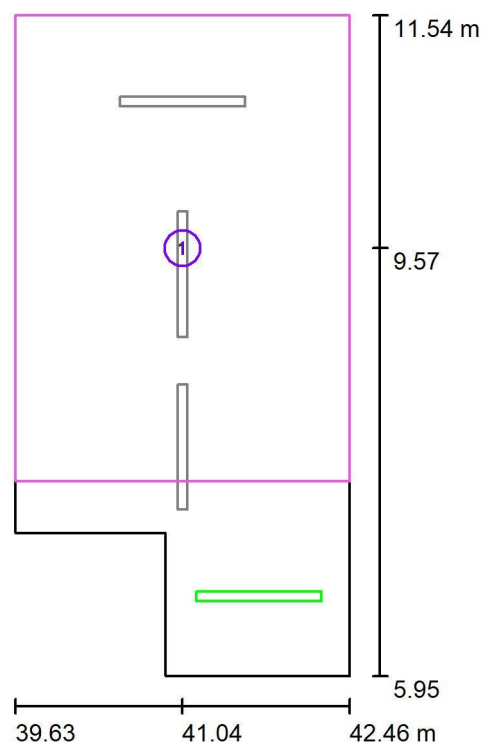
E_{min} / E_m
0.461

E_{min} / E_{max}
0.315

Niniejsze opracowanie stanowi rekomendację rozwiązania, a jego dokładność jest uzależniona m.in. od jakości przekazanych danych o pomieszczeniu i jego wyposażeniu. Przedstawione wyniki symulacji są przybliżone, rzeczywiste wyniki pomiarów mogą się różnić w zależności od warunków w jakich zainstalowane są oprawy.

Edytor
Telefon
faks
e-Mail

-1.12 PRZYGOTOWALNIA / OŚWIETLENIE EWAKUACYJNE / Powierzchnie obliczeniowe (zestawienie wyników)



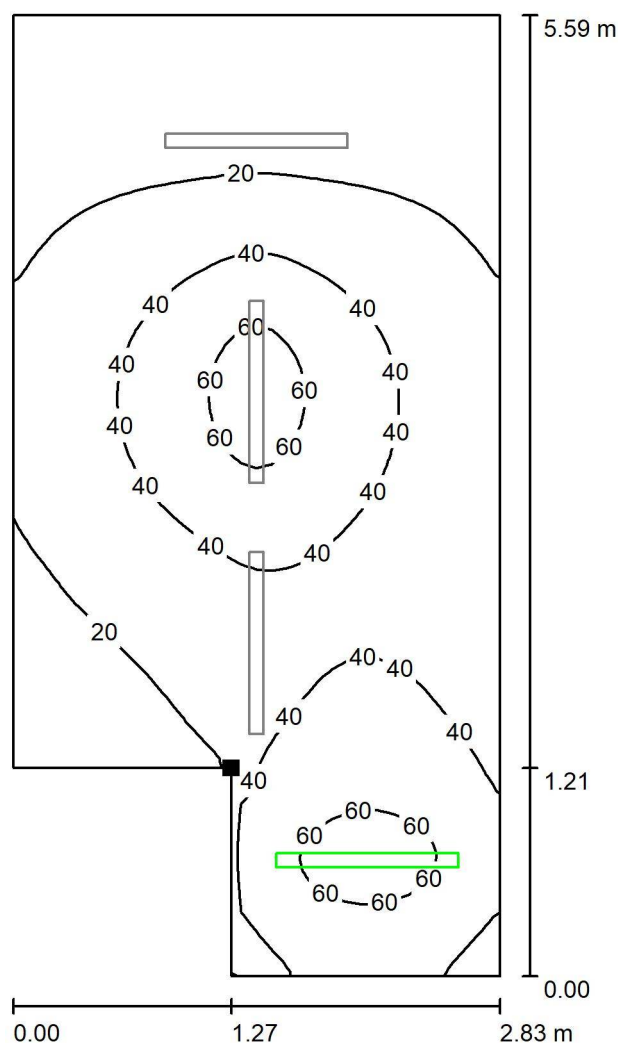
Skala 1 : 64

Lista powierzchni obliczeniowych

Nr.	Etykieta	Typ	Siatka	E_m [lx]	E_{min} [lx]	E_{max} [lx]	E_{min} / E_m	E_{min} / E_{max}
1	Powierzchnia obliczeniowa 1	pionowa	64 x 64	29	4.07	69	0.141	0.059

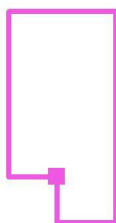
Edytor
Telefon
faks
e-Mail

-1.12 PRZYGOTOWALNIA / OŚWIECZENIE EWAKUACYJNE / Płaszczyzna pracy / Izolinie (E)



Wartości Lux, Skala 1 : 44

Położenie powierzchni w pomieszczeniu:
Zaznaczony punkt:
(40.900 m, 7.160 m, 0.850 m)



Siatka: 128 x 32 Punkty

E_m [lx]
32

E_{min} [lx]
4.01

E_{max} [lx]
69

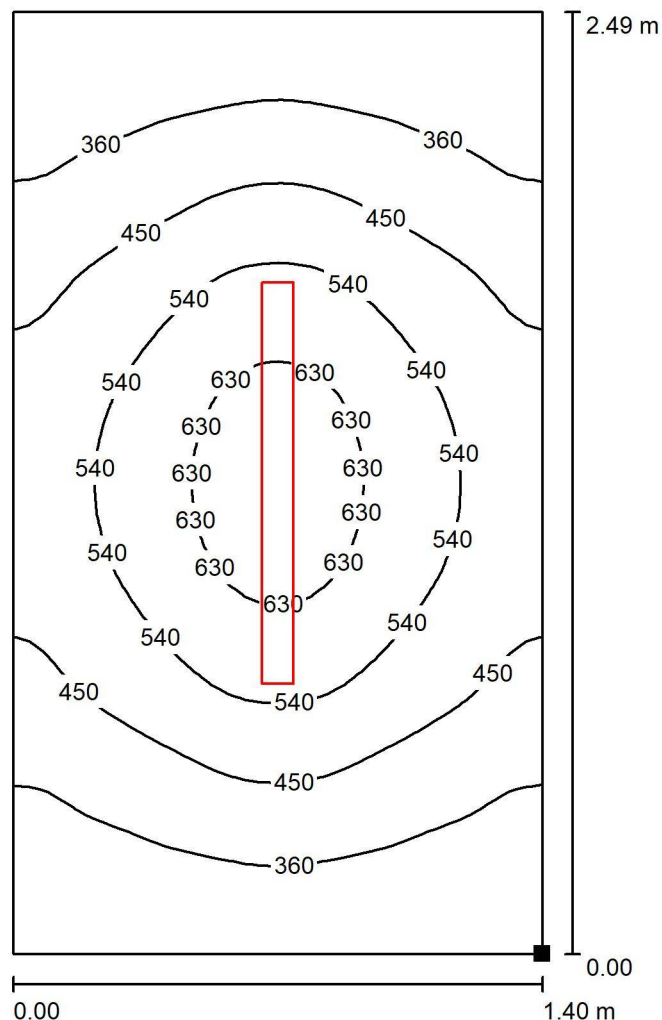
E_{min} / E_m
0.126

E_{min} / E_{max}
0.058

Niniejsze opracowanie stanowi rekomendację rozwiązania, a jego dokładność jest uzależniona m.in. od jakości przekazanych danych o pomieszczeniu i jego wyposażeniu. Przedstawione wyniki symulacji są przybliżone, rzeczywiste wyniki pomiarów mogą się różnić w zależności od warunków w jakich zainstalowane są oprawy.

Edytor
Telefon
faks
e-Mail

-1.12 JAJA / Płaszczyzna pracy / Izolinie (E)



Położenie powierzchni w
pomieszczeniu:
Zaznaczony punkt:
(39.270 m, 9.050 m, 0.850 m)



Wartości Lux, Skala 1 : 20

Siatka: 128 x 32 Punkty

E_m [lx]
455

E_{min} [lx]
274

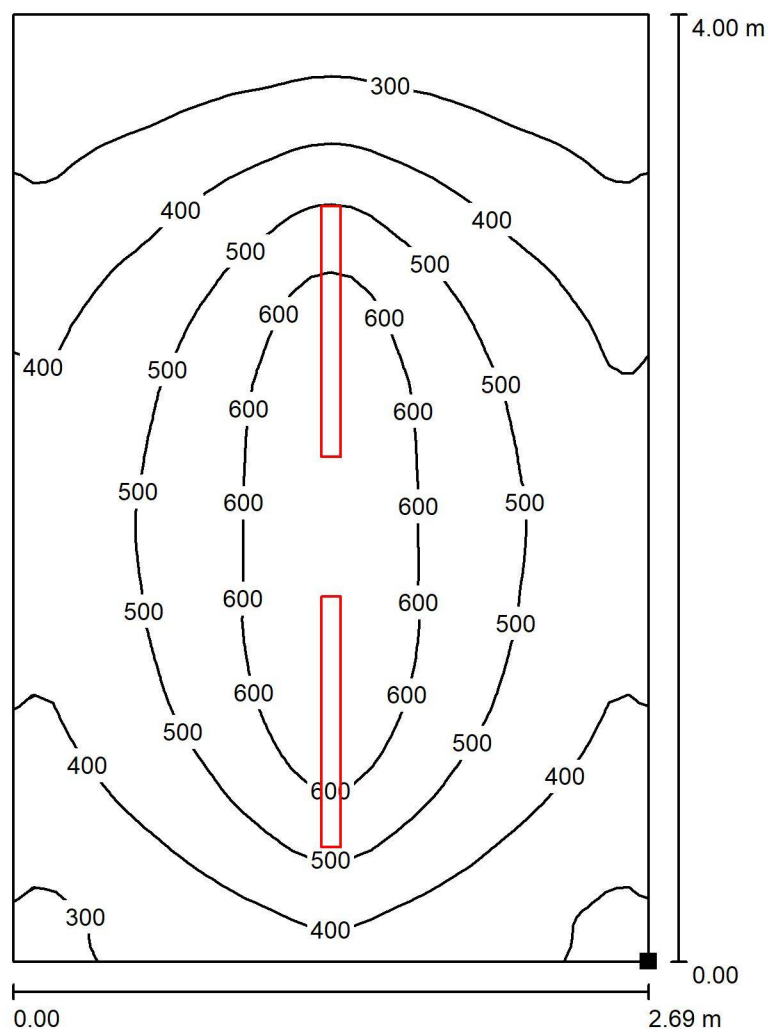
E_{max} [lx]
678

E_{min} / E_m
0.602

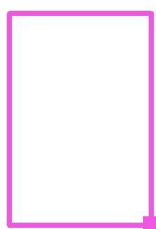
E_{min} / E_{max}
0.404

Edytor
Telefon
faks
e-Mail

-1.13 OBIERALNIA / Płaszczyzna pracy / Izolinie (E)



Położenie powierzchni w
pomieszczeniu:
Zaznaczony punkt:
(37.749 m, 7.535 m, 0.850 m)



Wartości Lux, Skala 1 : 32

Siatka: 128 x 32 Punkty

E_m [lx]
448

E_{min} [lx]
213

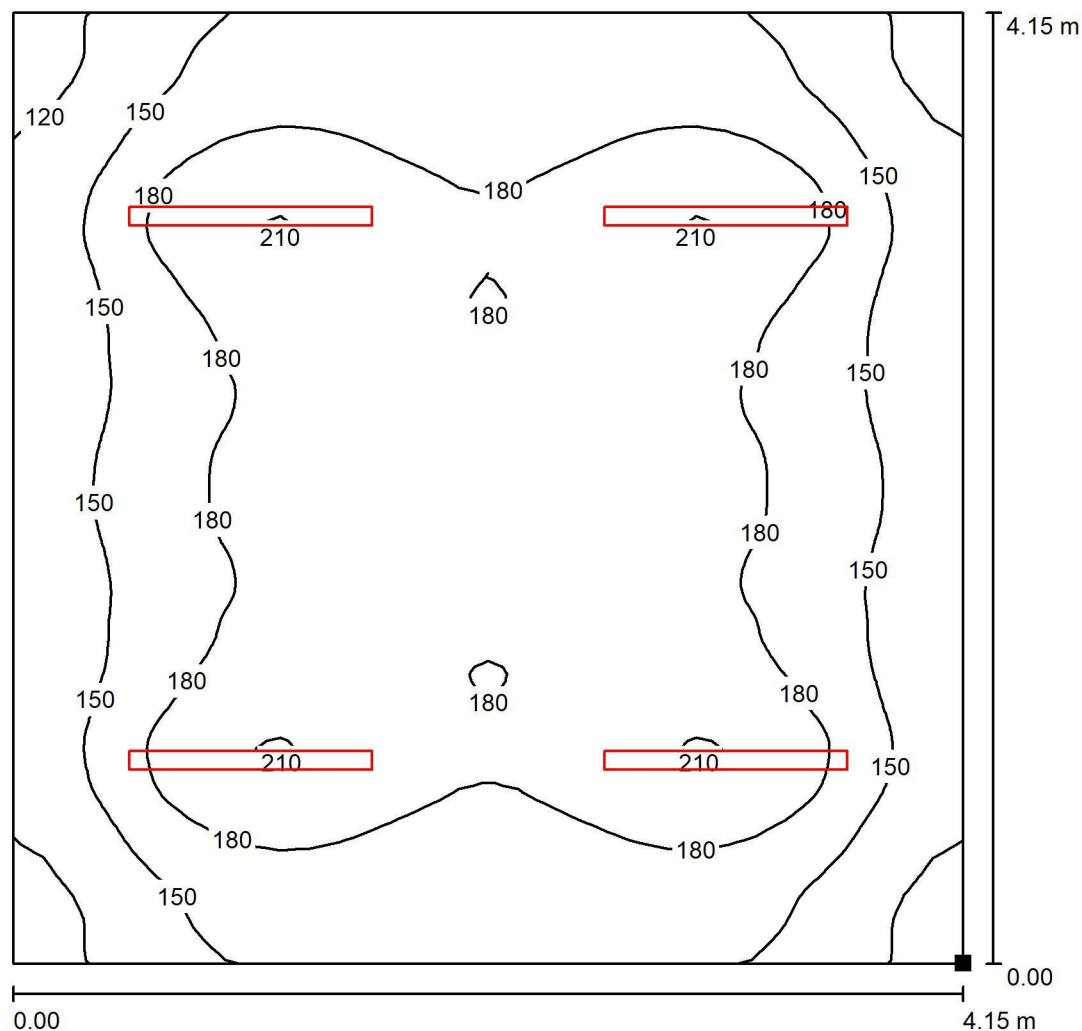
E_{max} [lx]
685

E_{min} / E_m
0.476

E_{min} / E_{max}
0.311

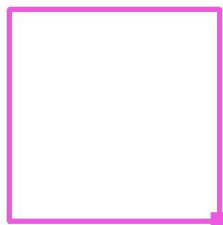
Edytor
Telefon
faks
e-Mail

-1.14 PRODUKTY SUCHE i CHŁODNIA / Płaszczyzna pracy / Izolinie (E)



Wartości Lux, Skala 1 : 33

Położenie powierzchni w
pomieszczeniu:
Zaznaczony punkt:
(34.727 m, 7.535 m, 0.850 m)



Siatka: 128 x 32 Punkty

E_m [lx]
170

E_{min} [lx]
112

E_{max} [lx]
212

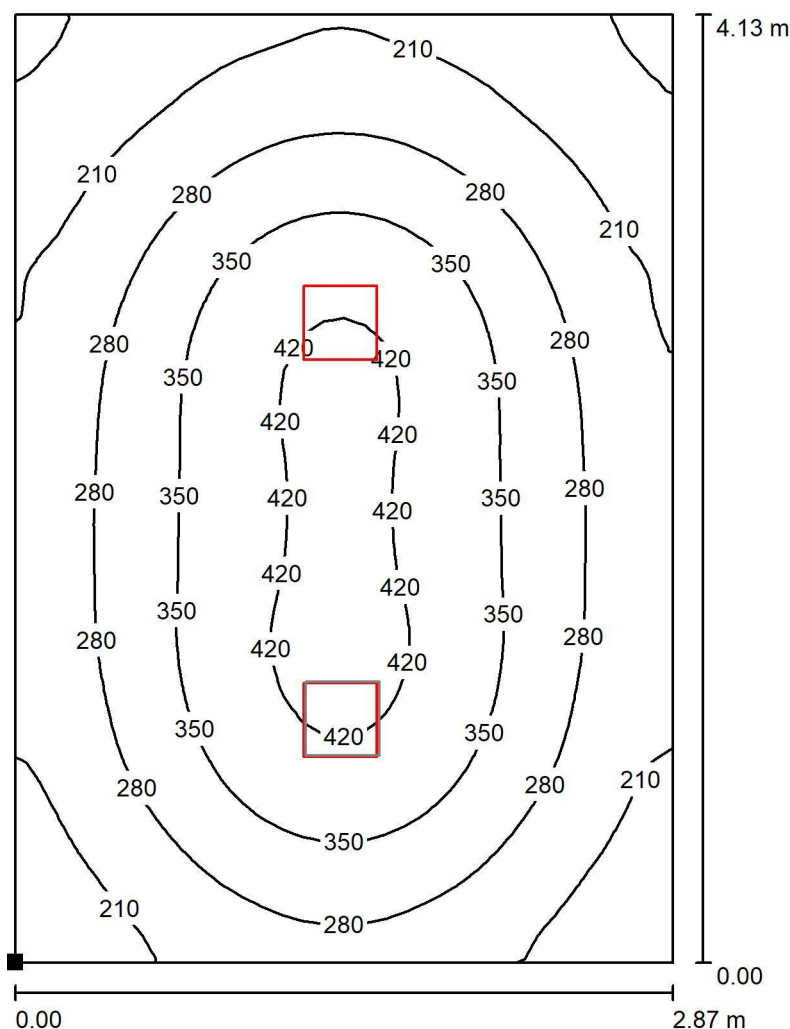
E_{min} / E_m
0.656

E_{min} / E_{max}
0.526

Niniejsze opracowanie stanowi rekomendację rozwiązania, a jego dokładność jest uzależniona m.in. od jakości przekazanych danych o pomieszczeniu i jego wyposażeniu. Przedstawione wyniki symulacji są przybliżone, rzeczywiste wyniki pomiarów mogą się różnić w zależności od warunków w jakich zainstalowane są oprawy.

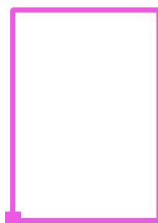
Edytor
Telefon
faks
e-Mail

-1.15 SZATNIA DZIECI / OŚWIECZENIE PODSTAWOWE / Płaszczyzna pracy / Izolinie (E)



Wartości Lux, Skala 1 : 33

Położenie powierzchni w pomieszczeniu:
Zaznaczony punkt:
(27.590 m, 7.560 m, 0.530 m)



Siatka: 128 x 32 Punkty

E_m [lx]
293

E_{min} [lx]
123

E_{max} [lx]
441

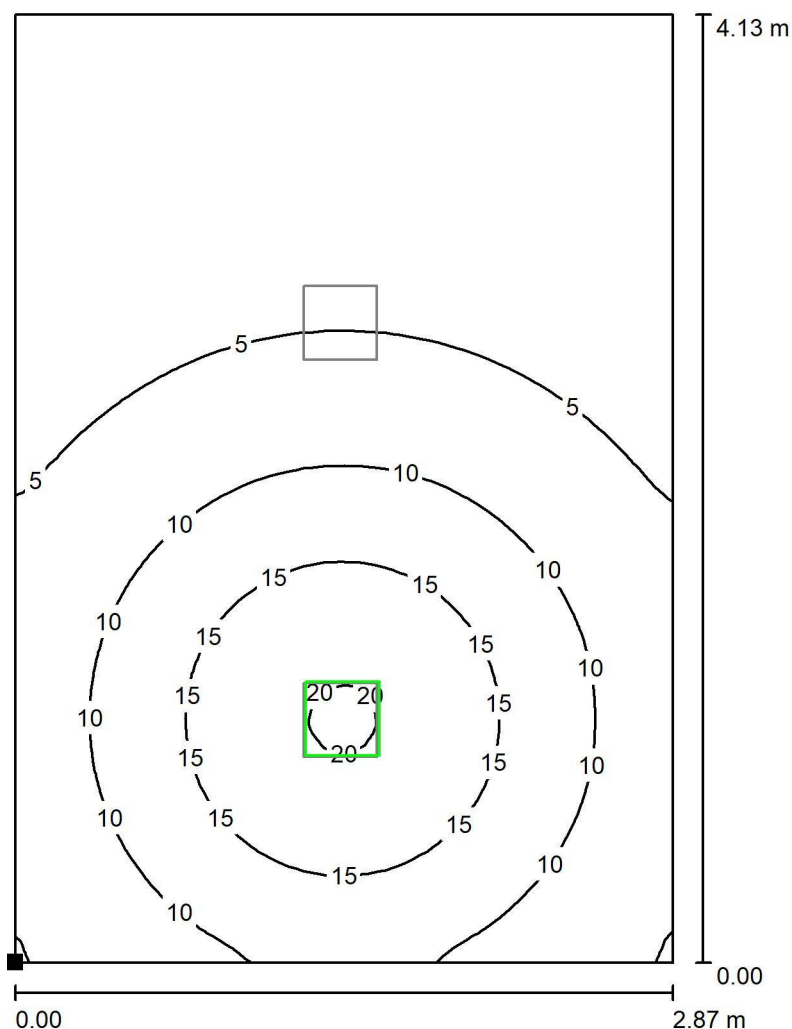
E_{min} / E_m
0.420

E_{min} / E_{max}
0.279

Niniejsze opracowanie stanowi rekomendację rozwiązania, a jego dokładność jest uzależniona m.in. od jakości przekazanych danych o pomieszczeniu i jego wyposażeniu. Przedstawione wyniki symulacji są przybliżone, rzeczywiste wyniki pomiarów mogą się różnić w zależności od warunków w jakich zainstalowane są oprawy.

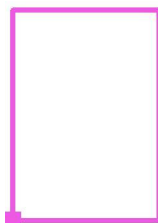
Edytor
Telefon
faks
e-Mail

-1.15 SZATNIA DZIECI / OŚWIECLENIE EWAKUACYJNE / Płaszczyzna pracy / Izolinie (E)



Wartości Lux, Skala 1 : 33

Położenie powierzchni w pomieszczeniu:
Zaznaczony punkt:
(27.590 m, 7.560 m, 0.530 m)



Siatka: 128 x 32 Punkty

E_m [lx]
7.76

E_{min} [lx]
0.83

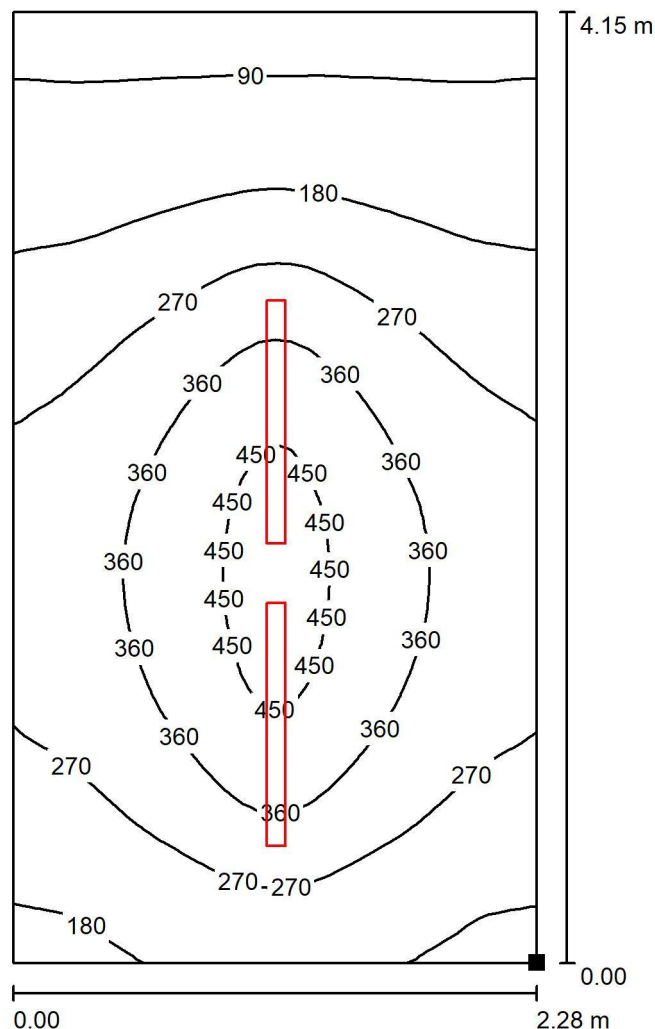
E_{max} [lx]
20

E_{min} / E_m
0.108

E_{min} / E_{max}
0.041

Niniejsze opracowanie stanowi rekomendację rozwiązania, a jego dokładność jest uzależniona m.in. od jakości przekazanych danych o pomieszczeniu i jego wyposażeniu. Przedstawione wyniki symulacji są przybliżone, rzeczywiste wyniki pomiarów mogą się różnić w zależności od warunków w jakich zainstalowane są oprawy.

Edytor
Telefon
faks
e-Mail

-1.20 MAGAZYN / Płaszczyzna pracy / Izolinie (E)

Położenie powierzchni w
pomieszczeniu:
Zaznaczony punkt:
(15.064 m, 7.543 m, 0.850 m)



Wartości Lux, Skala 1 : 33

Siatka: 128 x 32 Punkty

E_m [lx]
267

E_{min} [lx]
71

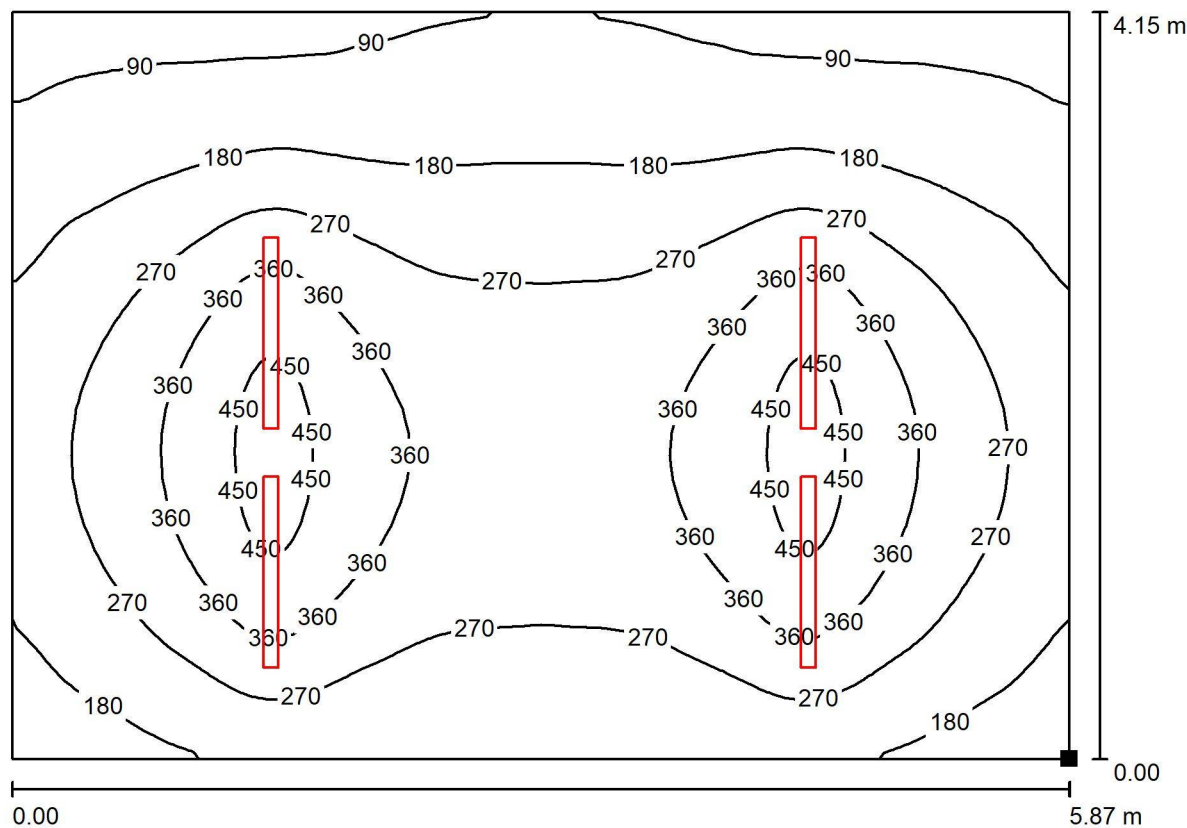
E_{max} [lx]
484

E_{min} / E_m
0.266

E_{min} / E_{max}
0.147

Edytor
Telefon
faks
e-Mail

-1.21 MAG. SPRZĘT. SPORT. / Płaszczyzna pracy / Izolinie (E)



Wartości Lux, Skala 1 : 42

Położenie powierzchni w
pomieszczeniu:
Zaznaczony punkt:
(12.616 m, 7.543 m, 0.850 m)



Siatka: 128 x 32 Punkty

E_m [lx]
260

E_{min} [lx]
65

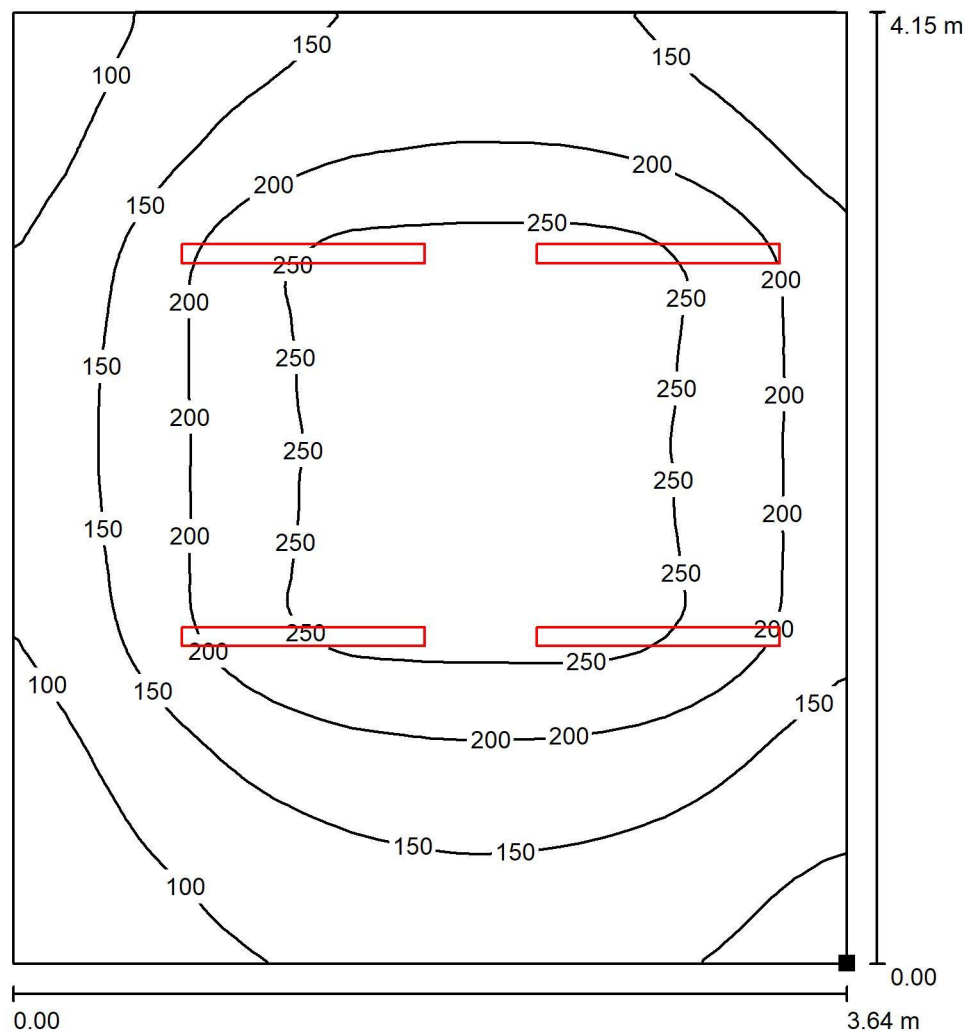
E_{max} [lx]
481

E_{min} / E_m
0.248

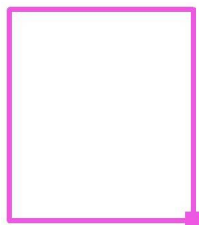
E_{min} / E_{max}
0.134

Edytor
Telefon
faks
e-Mail

-1.22 MAGAZYN / Płaszczyzna pracy / Izolinie (E)



Położenie powierzchni w
pomieszczeniu:
Zaznaczony punkt:
(6.600 m, 7.543 m, 0.850 m)



Wartości Lux, Skala 1 : 33

Siatka: 128 x 32 Punkty

E_m [lx]
186

E_{min} [lx]
59

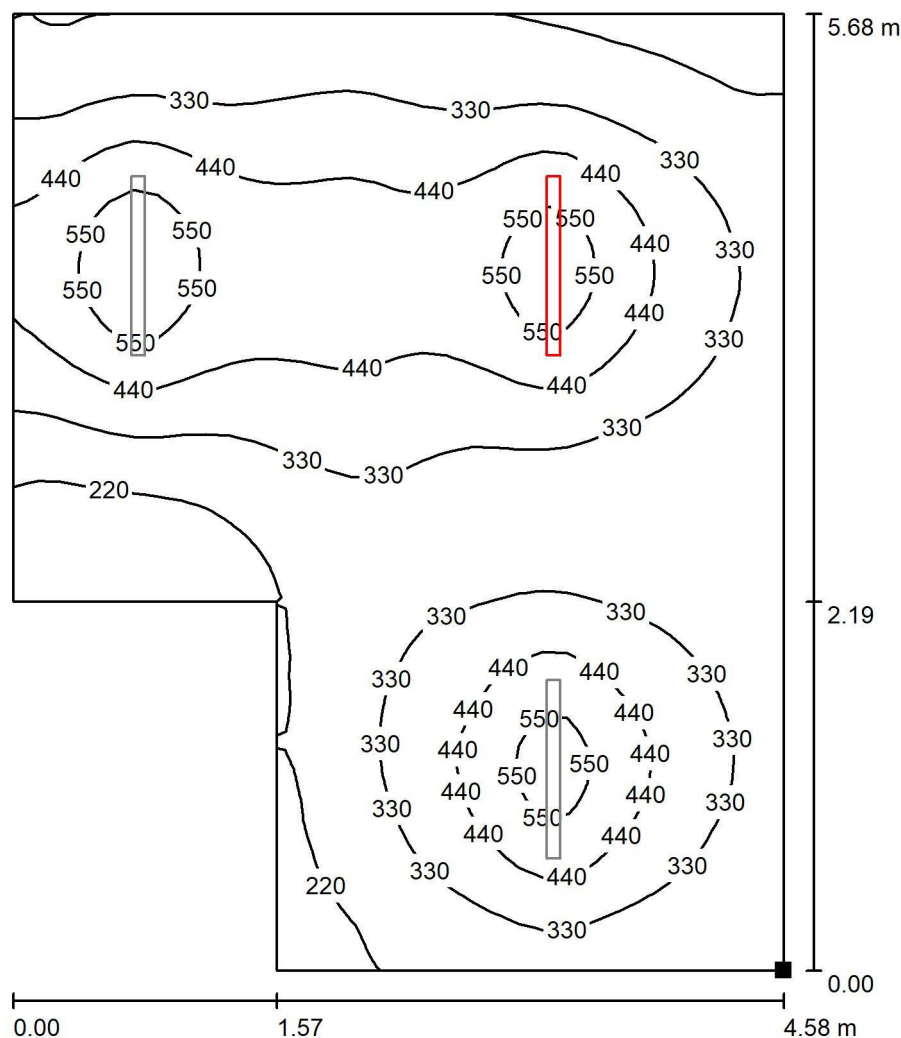
E_{max} [lx]
280

E_{min} / E_m
0.319

E_{min} / E_{max}
0.211

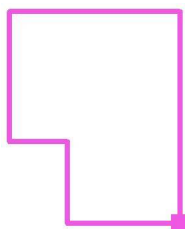
Edytor
Telefon
faks
e-Mail

-1.26 WĘZEL CIEPLNY / OŚWIETLENIE PODSTAWOWE / Płaszczyzna pracy / Izolinie (E)



Wartości Lux, Skala 1 : 45

Położenie powierzchni w pomieszczeniu:
Zaznaczony punkt:
(6.473 m, 0.000 m, 0.850 m)



Siatka: 128 x 32 Punkty

E_m [lx]
355

E_{min} [lx]
119

E_{max} [lx]
641

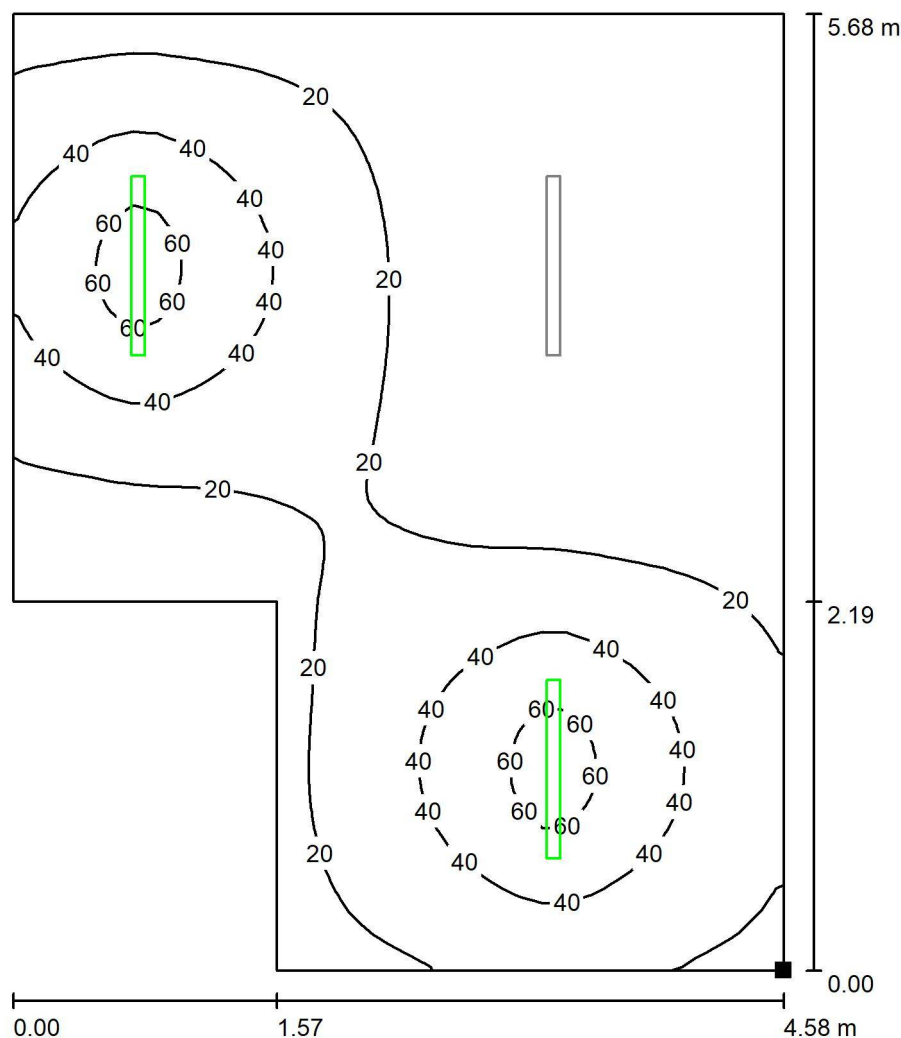
E_{min} / E_m
0.334

E_{min} / E_{max}
0.185

Niniejsze opracowanie stanowi rekomendację rozwiązania, a jego dokładność jest uzależniona m.in. od jakości przekazanych danych o pomieszczeniu i jego wyposażeniu. Przedstawione wyniki symulacji są przybliżone, rzeczywiste wyniki pomiarów mogą się różnić w zależności od warunków w jakich zainstalowane są oprawy.

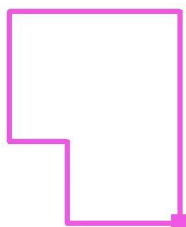
Edytor
Telefon
faks
e-Mail

-1.26 WĘZEL CIEPLNY / OŚWIETLENIE EWAKUACYJNE / Płaszczyzna pracy / Izolinie (E)



Wartości Lux, Skala 1 : 45

Położenie powierzchni w pomieszczeniu:
Zaznaczony punkt:
(6.473 m, 0.000 m, 0.850 m)



Siatka: 128 x 32 Punkty

E_m [lx]
23

E_{min} [lx]
0.80

E_{max} [lx]
68

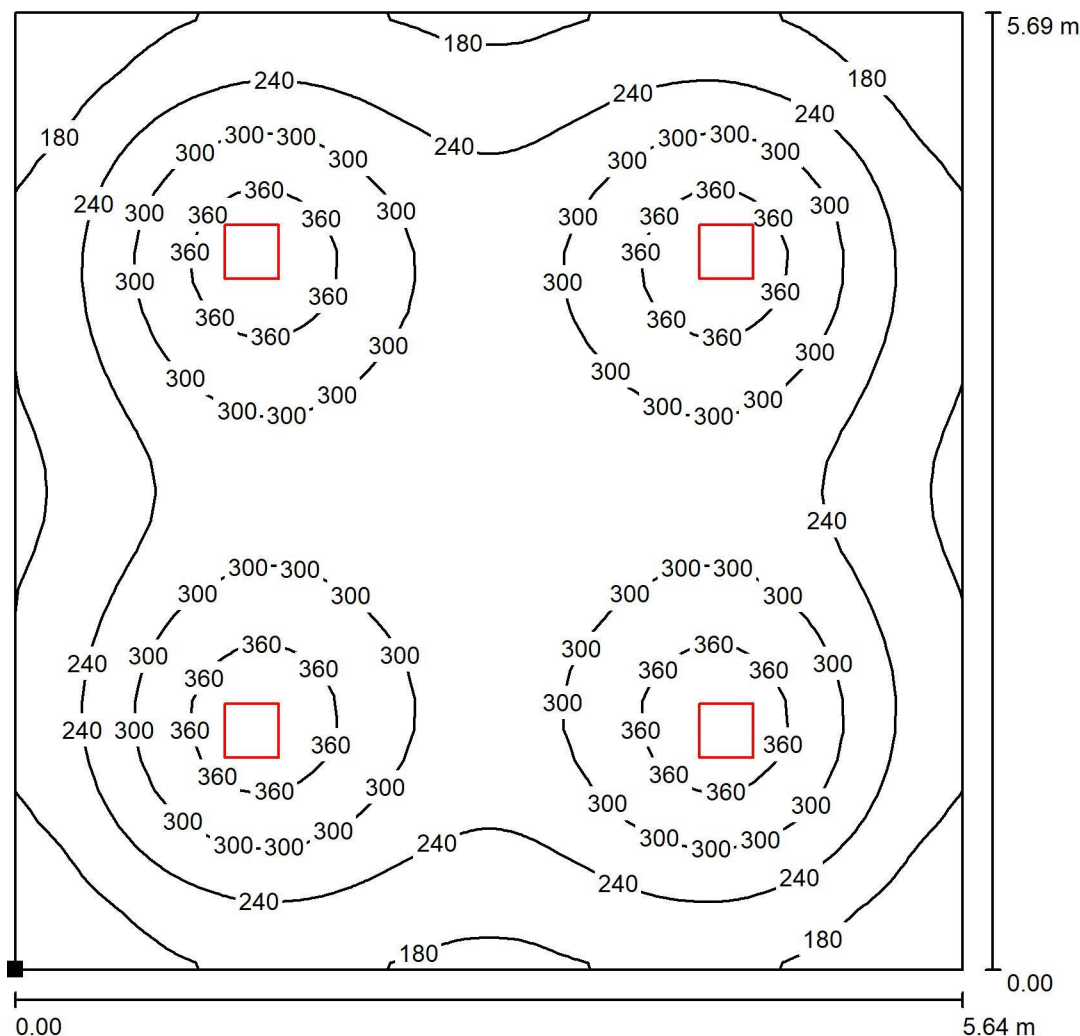
E_{min} / E_m
0.034

E_{min} / E_{max}
0.012

Niniejsze opracowanie stanowi rekomendację rozwiązania, a jego dokładność jest uzależniona m.in. od jakości przekazanych danych o pomieszczeniu i jego wyposażeniu. Przedstawione wyniki symulacji są przybliżone, rzeczywiste wyniki pomiarów mogą się różnić w zależności od warunków w jakich zainstalowane są oprawy.

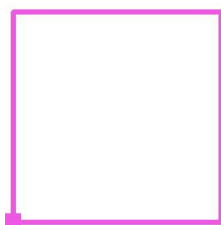
Edytor
Telefon
faks
e-Mail

-1.27 POMIESZCZENIE OBSŁUGI / Płaszczyzna pracy / Izolinie (E)



Wartości Lux, Skala 1 : 45

Położenie powierzchni w
pomieszczeniu:
Zaznaczony punkt:
(9.660 m, 0.000 m, 0.530 m)



Siatka: 128 x 32 Punkty

E_m [lx]
264

E_{min} [lx]
127

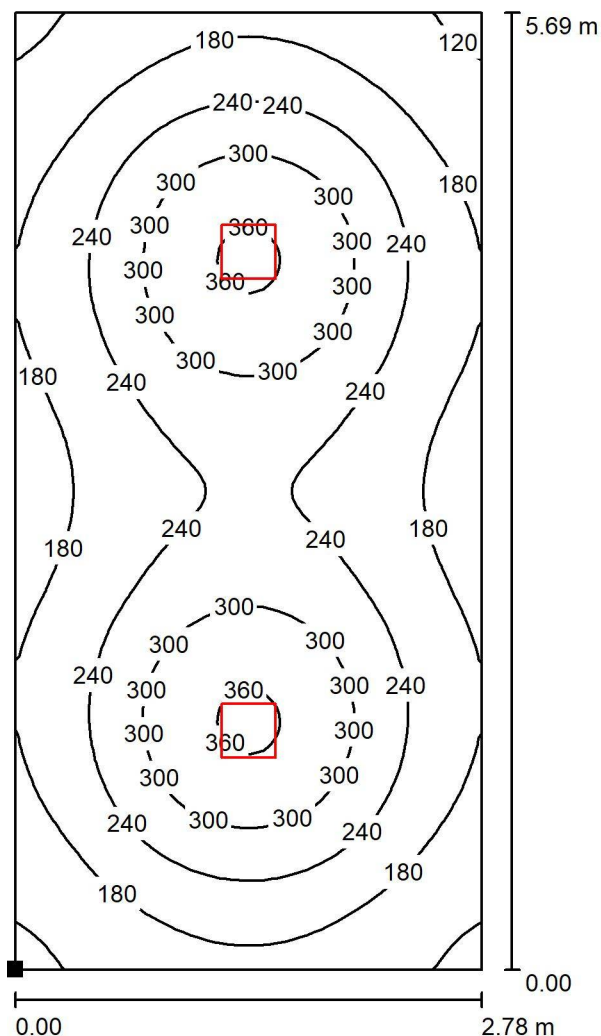
E_{max} [lx]
395

E_{min} / E_m
0.482

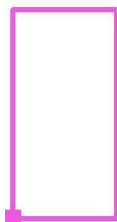
E_{min} / E_{max}
0.322

Edytor
Telefon
faks
e-Mail

-1.28 POKÓJ NAUCZYCIEL. / Płaszczyzna pracy / Izolinie (E)



Położenie powierzchni w pomieszczeniu:
Zaznaczony punkt:
(15.552 m, 0.000 m, 0.530 m)



Wartości Lux, Skala 1 : 45

Siatka: 128 x 32 Punkty

E_m [lx]
231

E_{min} [lx]
109

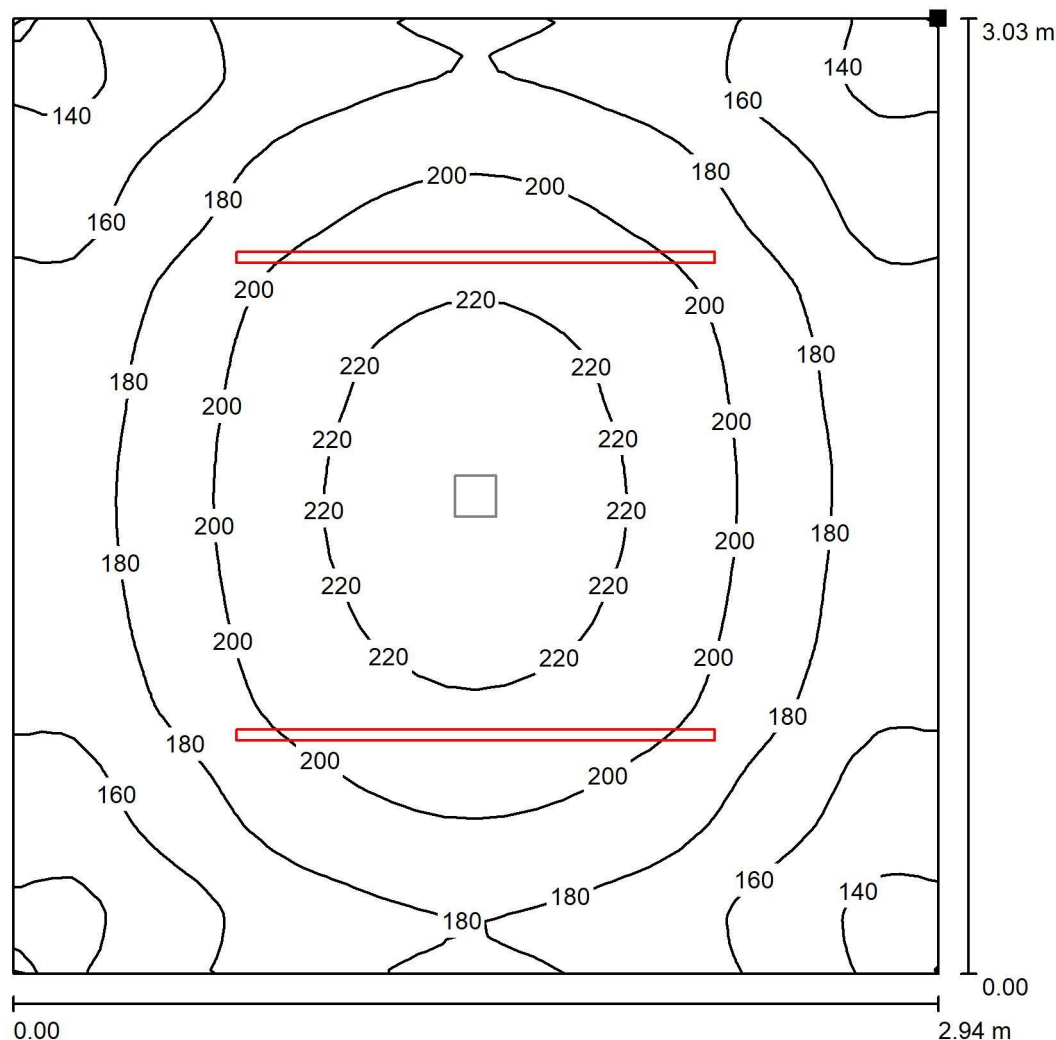
E_{max} [lx]
369

E_{min} / E_m
0.473

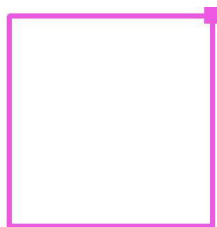
E_{min} / E_{max}
0.297

Edytor
Telefon
faks
e-Mail

0.01 WIATROŁAP / OŚWIECZENIE PODSTAWOWE / Płaszczyzna pracy / Izolinie (E)



Położenie powierzchni w
pomieszczeniu:
Zaznaczony punkt:
(18.476 m, -33.760 m, 0.000 m)



Wartości Lux, Skala 1 : 24

Siatka: 128 x 32 Punkty

E_m [lx]
185

E_{min} [lx]
129

E_{max} [lx]
229

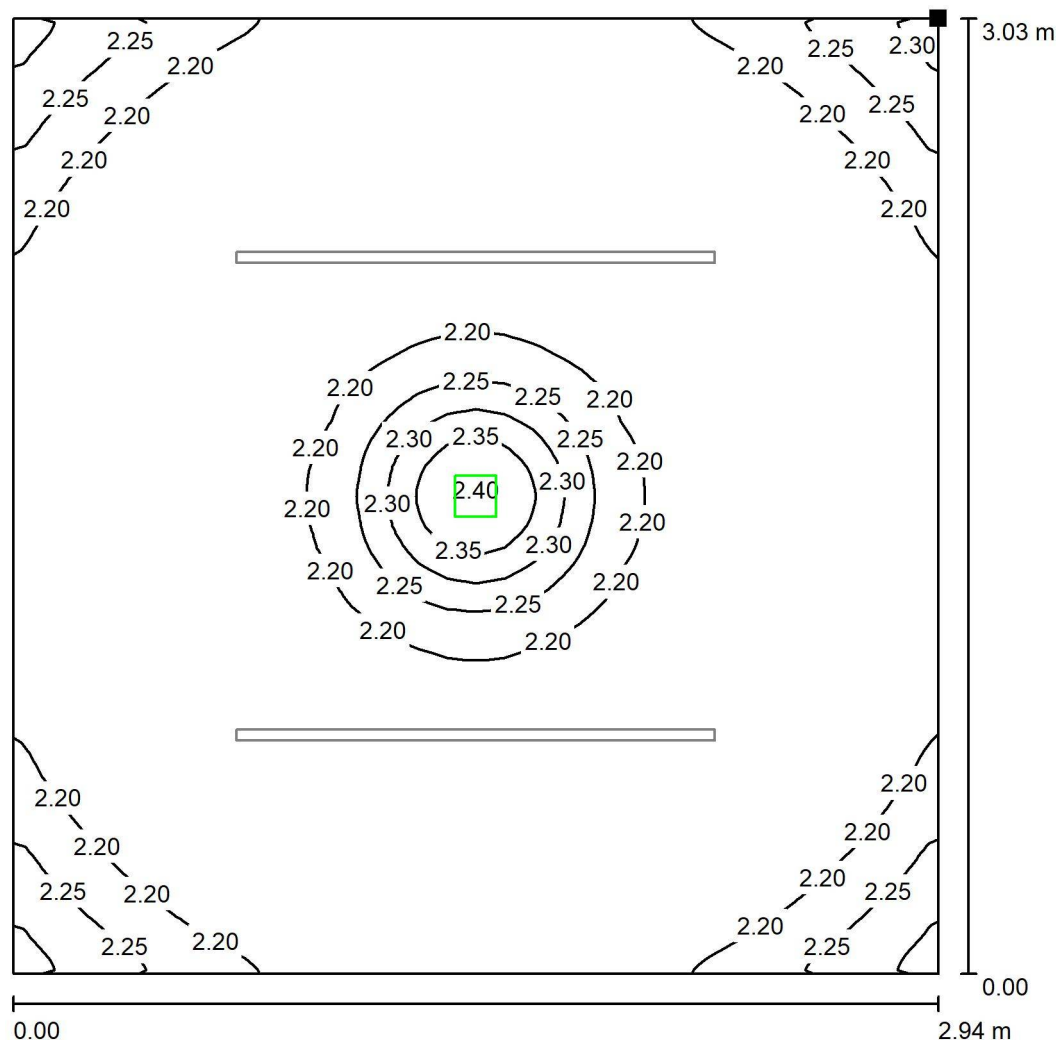
E_{min} / E_m
0.698

E_{min} / E_{max}
0.566

Niniejsze opracowanie stanowi rekomendację rozwiązania, a jego dokładność jest uzależniona m.in. od jakości przekazanych danych o pomieszczeniu i jego wyposażeniu. Przedstawione wyniki symulacji są przybliżone, rzeczywiste wyniki pomiarów mogą się różnić w zależności od warunków w jakich zainstalowane są oprawy.

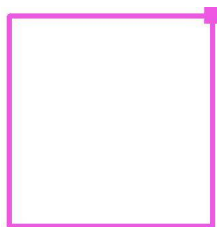
Edytor
Telefon
faks
e-Mail

0.01 WIATROŁAP / OŚWIETLENIE EWAKUACYJNE / Płaszczyzna pracy / Izolinie (E)



Wartości Lux, Skala 1 : 24

Położenie powierzchni w
pomieszczeniu:
Zaznaczony punkt:
(18.476 m, -33.760 m, 0.000 m)



Siatka: 128 x 32 Punkty

E_m [lx]
2.19

E_{min} [lx]
2.16

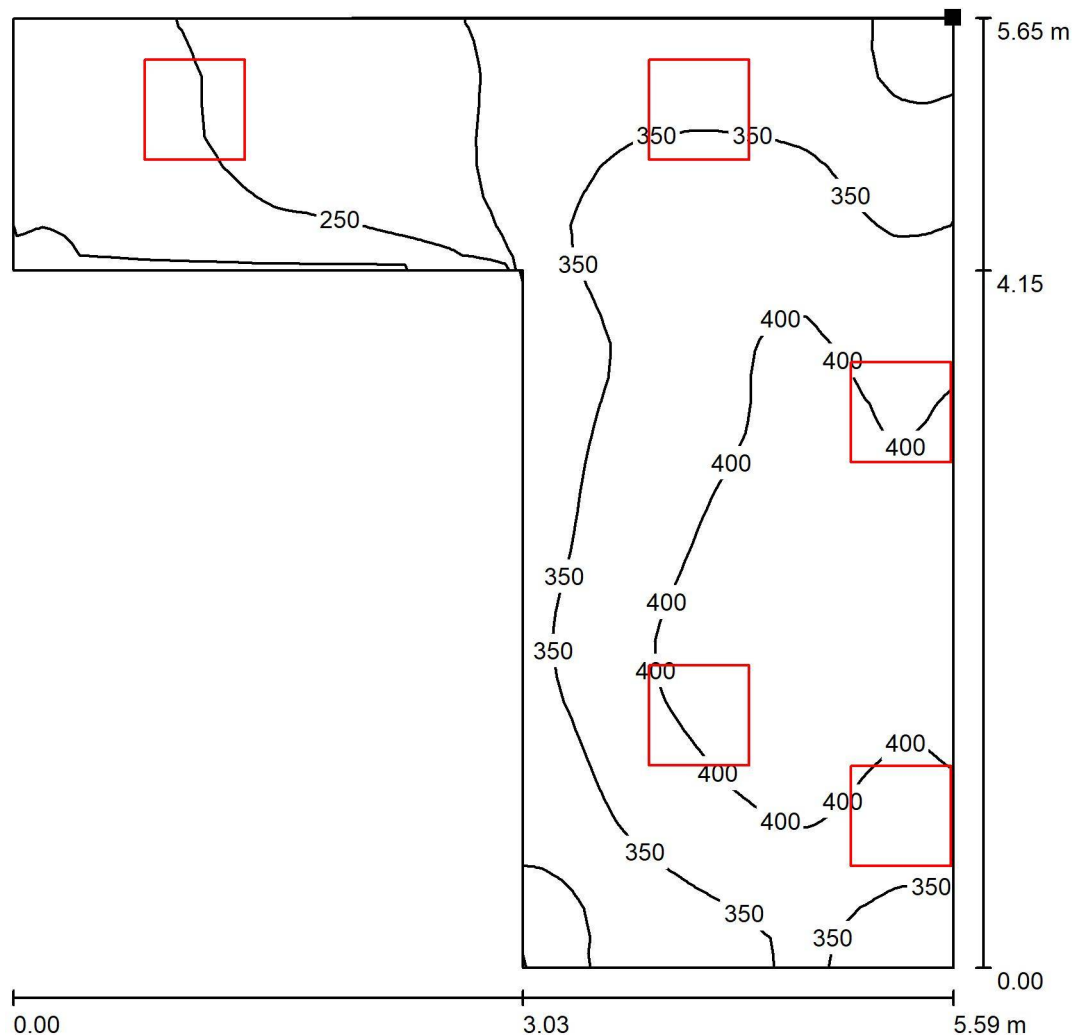
E_{max} [lx]
2.41

E_{min} / E_m
0.988

E_{min} / E_{max}
0.898

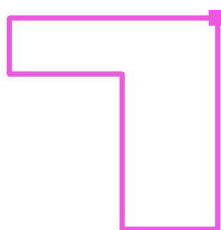
Edytor
Telefon
faks
e-Mail

0.02 KORYTARZ / OŚWIECLENIE PODSTAWOWE / Płaszczyzna pracy / Izolinie (E)



Wartości Lux, Skala 1 : 45

Położenie powierzchni w
pomieszczeniu:
Zaznaczony punkt:
(18.053 m, -27.682 m, 0.000 m)



Siatka: 128 x 32 Punkty

E_m [lx]
339

E_{min} [lx]
186

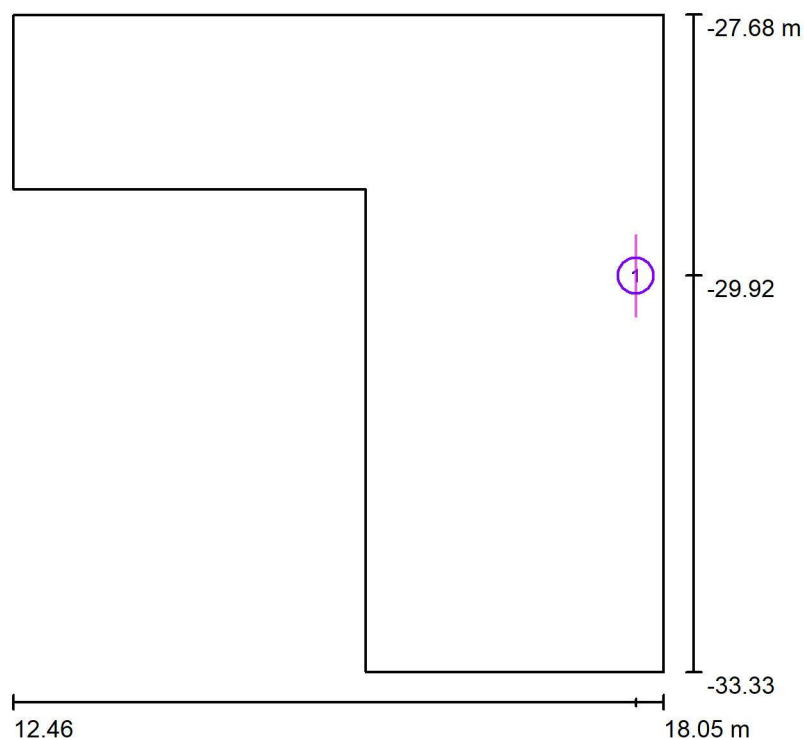
E_{max} [lx]
435

E_{min} / E_m
0.547

E_{min} / E_{max}
0.426

Edytor
Telefon
faks
e-Mail

0.02 KORYTARZ / OŚWIECLENIE EWAKUACYJNE / Powierzchnie obliczeniowe (zestawienie wyników)



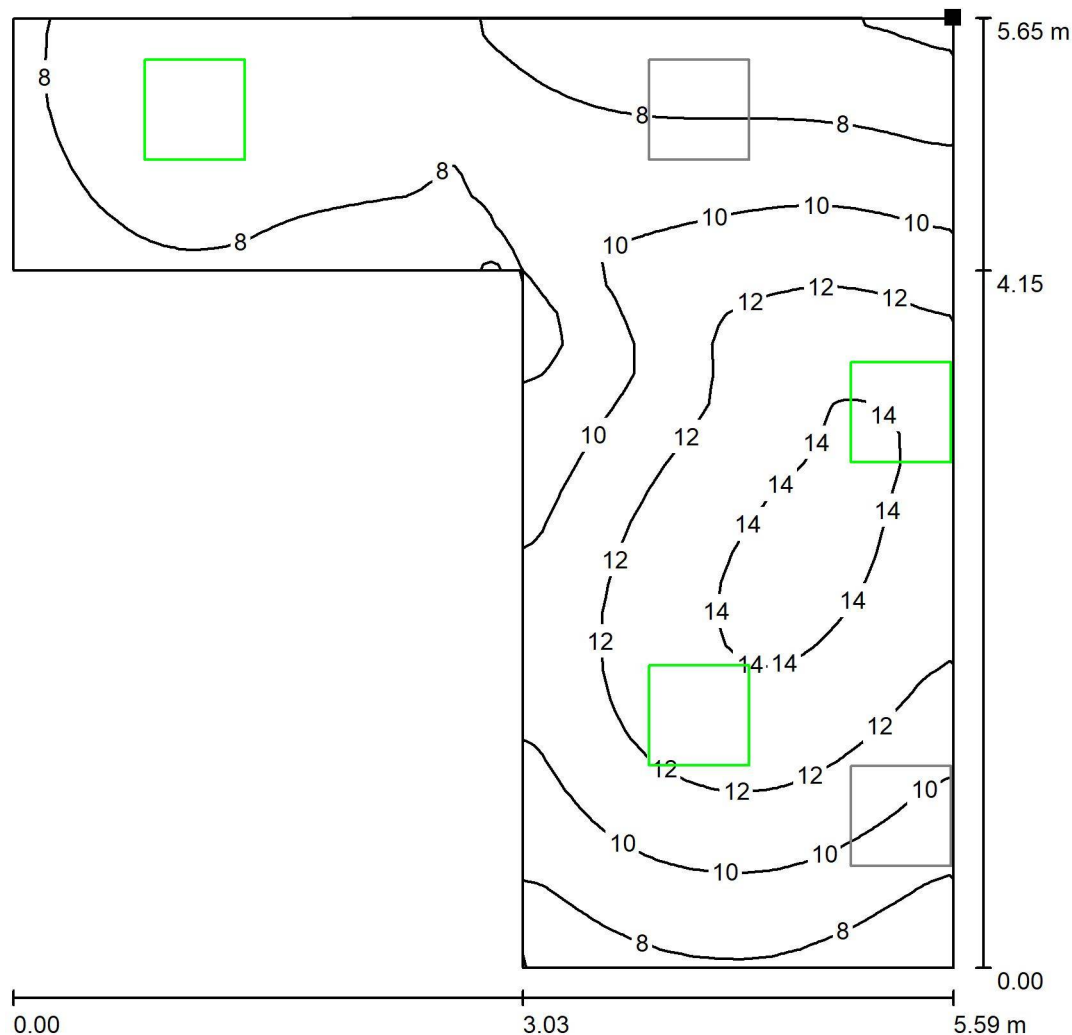
Skala 1 : 65

Lista powierzchni obliczeniowych

Nr.	Etykieta	Typ	Siatka	E_m [lx]	E_{min} [lx]	E_{max} [lx]	E_{min} / E_m	E_{min} / E_{max}
1	HYDRANT	pionowa	8 x 8	6.38	4.68	9.08	0.733	0.516

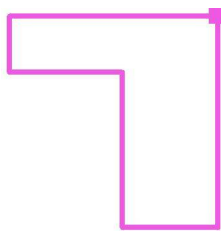
Edytor
Telefon
faks
e-Mail

0.02 KORYTARZ / OŚWIETLENIE EWAKUACYJNE / Płaszczyzna pracy / Izolinie (E)



Wartości Lux, Skala 1 : 45

Położenie powierzchni w
pomieszczeniu:
Zaznaczony punkt:
(18.053 m, -27.682 m, 0.000 m)



Siatka: 128 x 32 Punkty

E_m [lx]
10

E_{min} [lx]
5.05

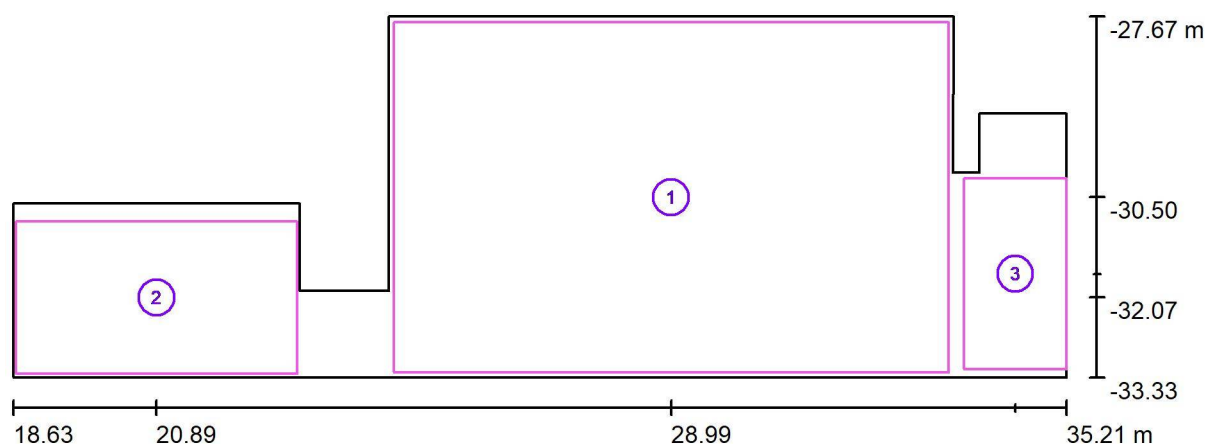
E_{max} [lx]
15

E_{min} / E_m
0.501

E_{min} / E_{max}
0.349

Edytor
Telefon
faks
e-Mail

0.04 SALA ZAJĘĆ / OŚWIECLENIE PODSTAWOWE / Powierzchnie obliczeniowe (zestawienie wyników)



Skala 1 : 119

Lista powierzchni obliczeniowych

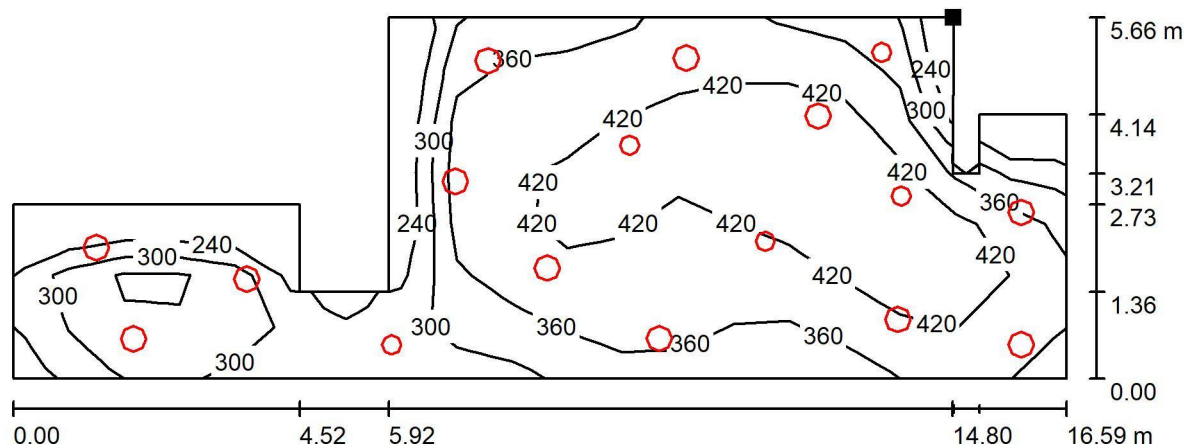
Nr.	Etykieta	Typ	Siatka	E_m [lx]	E_{min} [lx]	E_{max} [lx]	E_{min} / E_m	E_{min} / E_{max}
1	SALA	pionowa	64 x 64	417	261	513	0.626	0.509
2	SZATNIA	pionowa	32 x 16	366	230	445	0.629	0.517
3	KOMUNIKACJA	pionowa	8 x 16	344	278	393	0.807	0.706

Podsumowanie wyników

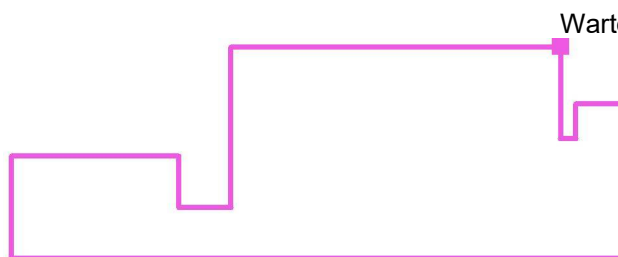
Typ	Liczba	Średnia [lx]	Min. [lx]	Maks. [lx]	E_{min} / E_m	E_{min} / E_{max}
pionowa	3	403	230	513	0.57	0.45

Edytor
Telefon
faks
e-Mail

0.04 SALA ZAJĘĆ / OŚWIECLENIE PODSTAWOWE / Płaszczyzna pracy / Izolinie (E)



Położenie powierzchni w
pomieszczeniu:
Zaznaczony punkt:
(33.437 m, -27.666 m, 0.530 m)



Wartości Lux, Skala 1 : 119

Siatka: 19 x 7 Punkty

E_m [lx]
375

E_{min} [lx]
180

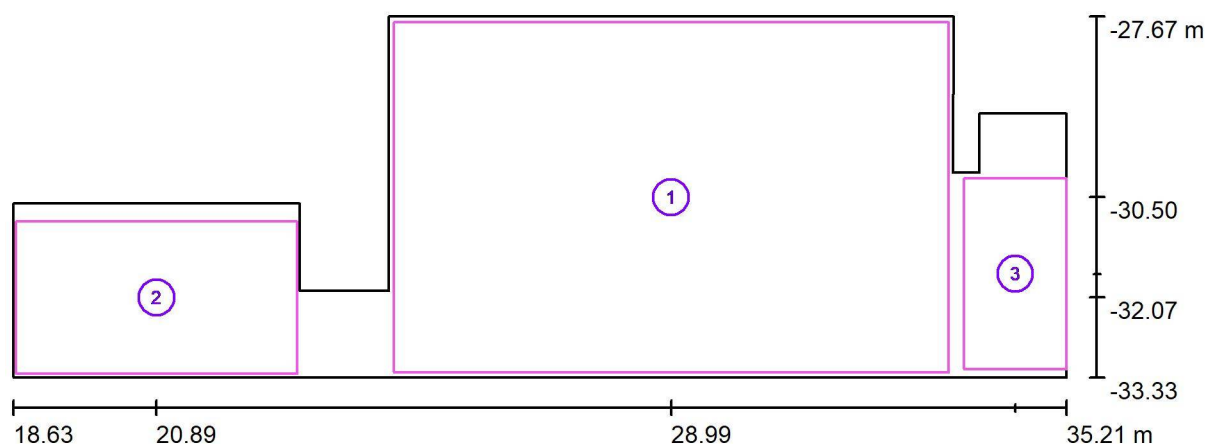
E_{max} [lx]
465

E_{min} / E_m
0.481

E_{min} / E_{max}
0.387

Edytor
Telefon
faks
e-Mail

0.04 SALA ZAJĘĆ / OŚWIECLENIE EWAKUACYJNE / Powierzchnie obliczeniowe (zestawienie wyników)



Skala 1 : 119

Lista powierzchni obliczeniowych

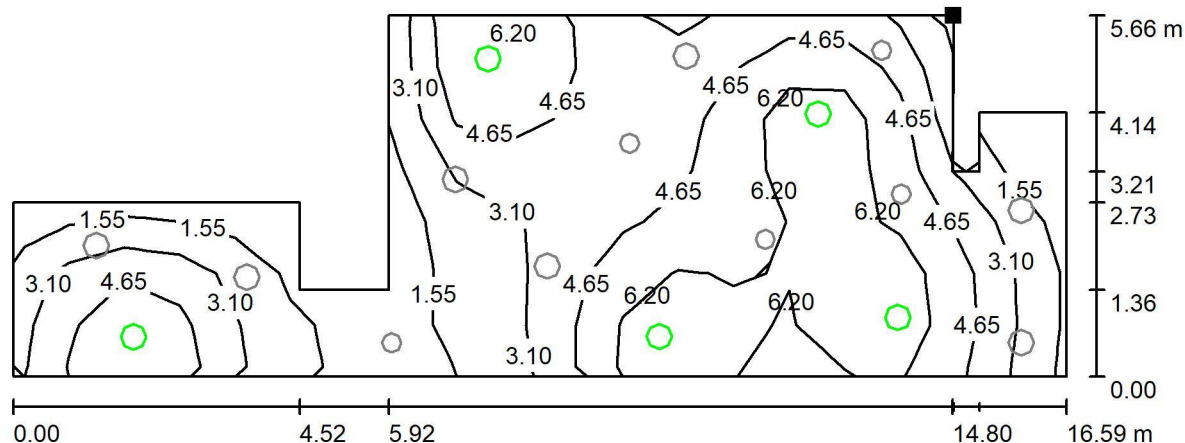
Nr.	Etykieta	Typ	Siatka	E_m [lx]	E_{min} [lx]	E_{max} [lx]	E_{min} / E_m	E_{min} / E_{max}
1	SALA	pionowa	64 x 64	5.29	0.99	9.80	0.186	0.101
2	SZATNIA	pionowa	64 x 32	4.21	0.90	8.53	0.213	0.105
3	KOMUNIKACJA	pionowa	16 x 32	2.71	1.00	4.30	0.370	0.233

Podsumowanie wyników

Typ	Liczba	Średnia [lx]	Min. [lx]	Maks. [lx]	E_{min} / E_m	E_{min} / E_{max}
pionowa	3	4.92	0.90	9.80	0.18	0.09

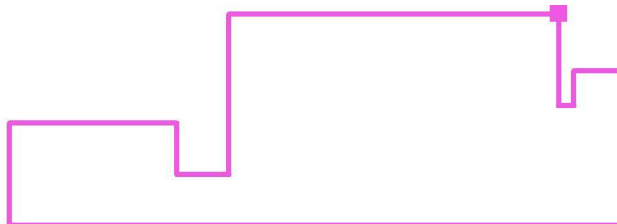
Edytor
Telefon
faks
e-Mail

0.04 SALA ZAJĘĆ / OŚWIECLENIE EWAKUACYJNE / Płaszczyzna pracy / Izolinie (E)



Położenie powierzchni w
pomieszczeniu:
Zaznaczony punkt:
(33.437 m, -27.666 m, 0.530 m)

Wartości Lux, Skala 1 : 119



Siatka: 19 x 7 Punkty

E_m [lx]
4.35

E_{min} [lx]
0.00

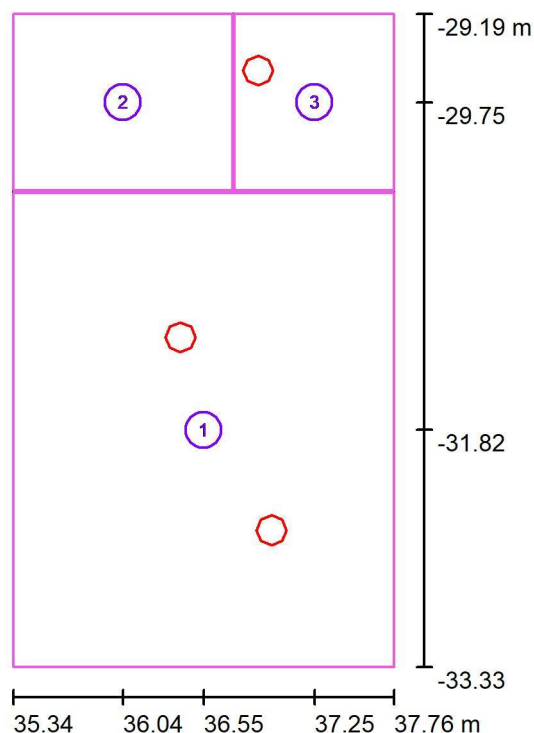
E_{max} [lx]
7.76

E_{min} / E_m
0.000

E_{min} / E_{max}
0.000

Edytor
Telefon
faks
e-Mail

0.X SANITARIATY / OŚWIETLENIE PODSTAWOWE / Powierzchnie obliczeniowe (zestawienie wyników)



Skala 1 : 48

Lista powierzchni obliczeniowych

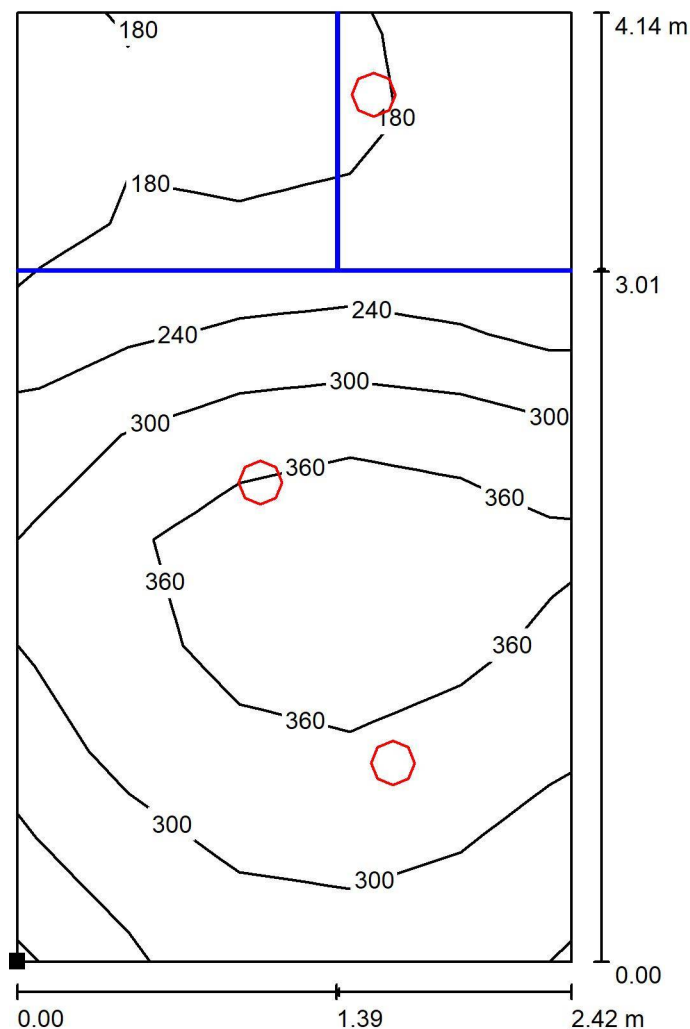
Nr.	Etykieta	Typ	Siatka	E_m [lx]	E_{min} [lx]	E_{max} [lx]	E_{min} / E_m	E_{min} / E_{max}
1	KOMUNIKACJA	pionowa	7 x 7	248	184	310	0.742	0.592
2	KABINA 1	pionowa	32 x 32	211	42	311	0.200	0.136
3	KABINA 2	pionowa	16 x 16	266	230	325	0.863	0.708

Podsumowanie wyników

Typ	Liczba	Średnia [lx]	Min. [lx]	Maks. [lx]	E_{min} / E_m	E_{min} / E_{max}
pionowa	3	244	42	325	0.17	0.13

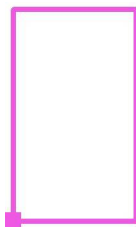
Edytor
Telefon
faks
e-Mail

0.X SANITARIATY / OŚWIECLENIE PODSTAWOWE / Płaszczyzna pracy / Izolinie (E)



Wartości Lux, Skala 1 : 33

Położenie powierzchni w
pomieszczeniu:
Zaznaczony punkt:
(35.339 m, -33.325 m, 0.530 m)



Siatka: 5 x 9 Punkty

E_m [lx]
278

E_{min} [lx]
109

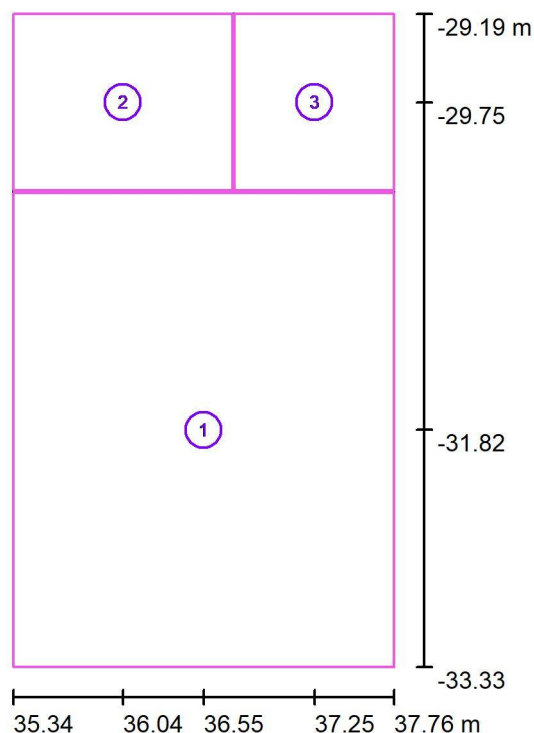
E_{max} [lx]
408

E_{min} / E_m
0.392

E_{min} / E_{max}
0.267

Edytor
Telefon
faks
e-Mail

0.X SANITARIATY / OŚWIECZENIE EWAKUACYJNE / Powierzchnie obliczeniowe (zestawienie wyników)



Skala 1 : 48

Lista powierzchni obliczeniowych

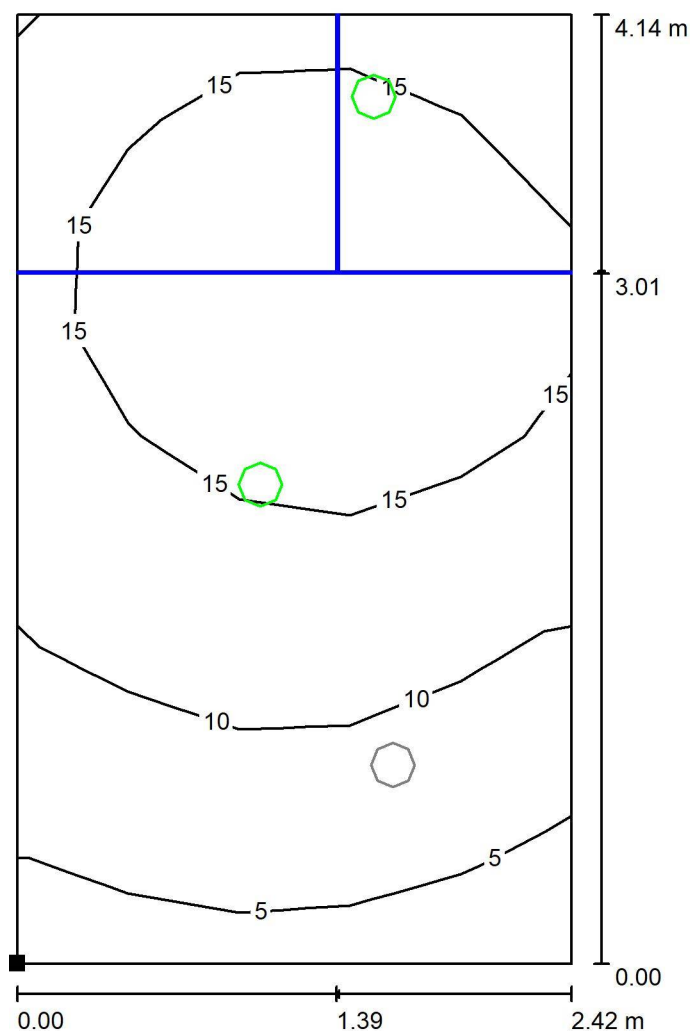
Nr.	Etykieta	Typ	Siatka	E_m [lx]	E_{min} [lx]	E_{max} [lx]	E_{min} / E_m	E_{min} / E_{max}
1	KOMUNIKACJA	pionowa	7 x 7	9.13	4.14	13	0.454	0.317
2	KABINA 1	pionowa	32 x 32	18	9.02	25	0.499	0.365
3	KABINA 2	pionowa	32 x 32	19	14	24	0.746	0.572

Podsumowanie wyników

Typ	Liczba	Średnia [lx]	Min. [lx]	Maks. [lx]	E_{min} / E_m	E_{min} / E_{max}
pionowa	3	12	4.14	25	0.36	0.17

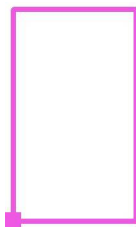
Edytor
Telefon
faks
e-Mail

0.X SANITARIATY / OŚWIETLENIE EWAKUACYJNE / Płaszczyzna pracy / Izolinie (E)



Wartości Lux, Skala 1 : 33

Położenie powierzchni w
pomieszczeniu:
Zaznaczony punkt:
(35.339 m, -33.325 m, 0.530 m)



Siatka: 5 x 9 Punkty

E_m [lx]
13

E_{min} [lx]
3.55

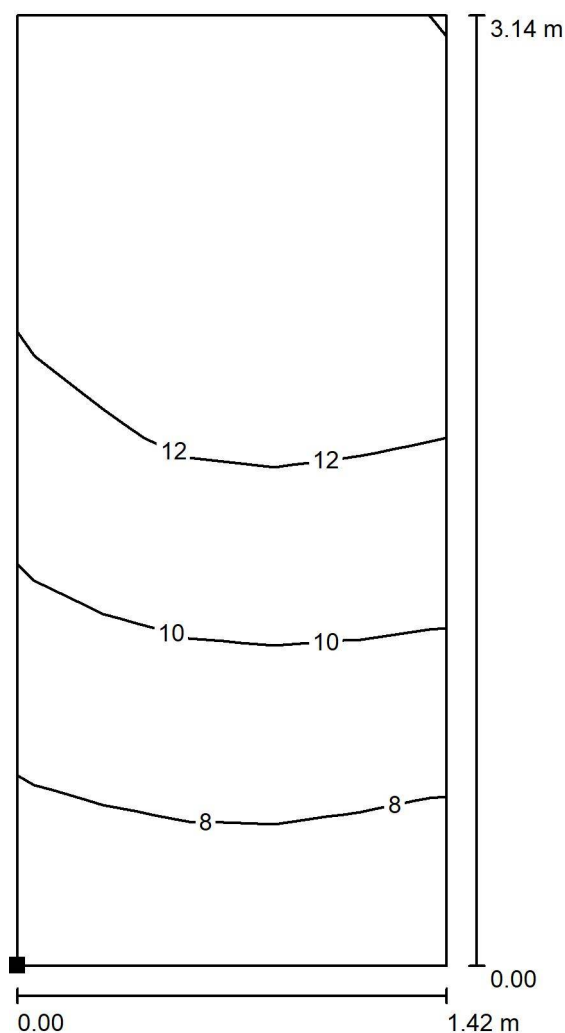
E_{max} [lx]
19

E_{min} / E_m
0.281

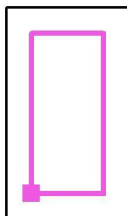
E_{min} / E_{max}
0.185

Edytor
Telefon
faks
e-Mail

0.X SANITARIATY / OŚWIETLENIE EWAKUACYJNE / Powierzchnia antypanikowa 1 / Izolinie (E, prostopadle)



Położenie powierzchni w
pomieszczeniu:
Zaznaczony punkt:
(35.839 m, -32.825 m, 0.000 m)



Wartości Lux, Skala 1 : 25

Siatka: 5 x 9 Punkty

E_m [lx]
11

E_{min} [lx]
6.55

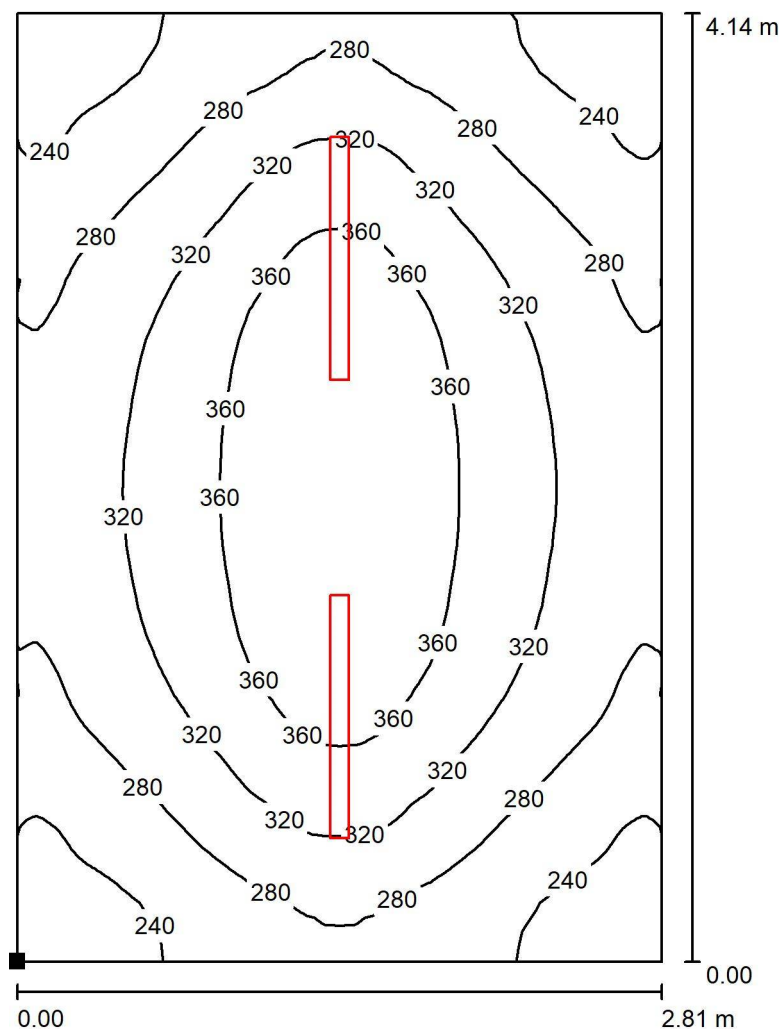
E_{max} [lx]
13

E_{min} / E_m
0.608

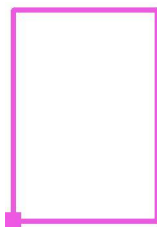
E_{min} / E_{max}
0.501

Edytor
Telefon
faks
e-Mail

0.X ZMYWALNIA / Płaszczyzna pracy / Izolinie (E)



Położenie powierzchni w
pomieszczeniu:
Zaznaczony punkt:
(37.889 m, -33.325 m, 0.850 m)



Wartości Lux, Skala 1 : 33

Siatka: 128 x 32 Punkty

E_m [lx]
305

E_{min} [lx]
208

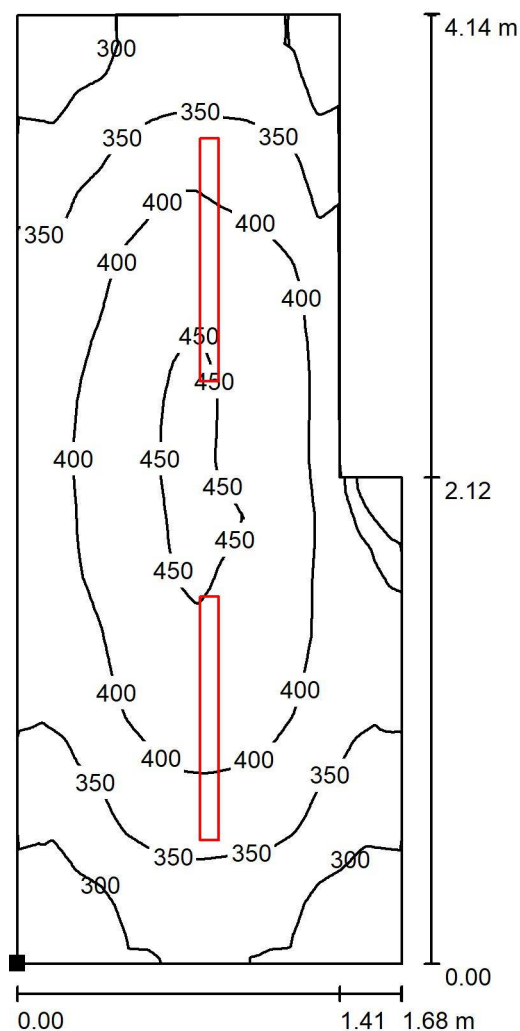
E_{max} [lx]
396

E_{min} / E_m
0.680

E_{min} / E_{max}
0.524

Edytor
Telefon
faks
e-Mail

0.X KREDENS / Płaszczyzna pracy / Izolinie (E)



Położenie powierzchni w
pomieszczeniu:
Zaznaczony punkt:
(40.827 m, -33.325 m, 0.850 m)



Wartości Lux, Skala 1 : 33

Siatka: 128 x 32 Punkty

E_m [lx]
373

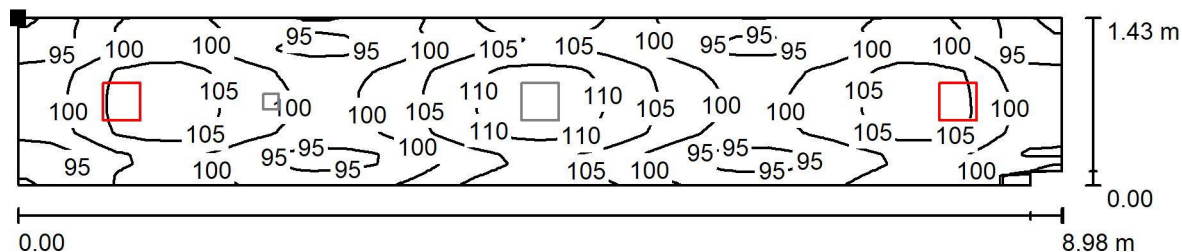
E_{min} [lx]
258

E_{max} [lx]
461

E_{min} / E_m
0.692

E_{min} / E_{max}
0.560

Edytor
Telefon
faks
e-Mail

0.X KORYTARZ / OŚWIECLENIE PODSTAWOWE / Płaszczyzna pracy / Izolinie (E)

Położenie powierzchni w
pomieszczeniu:
Zaznaczony punkt:
(33.524 m, -27.635 m, 0.000 m)

Wartości Lux, Skala 1 : 65

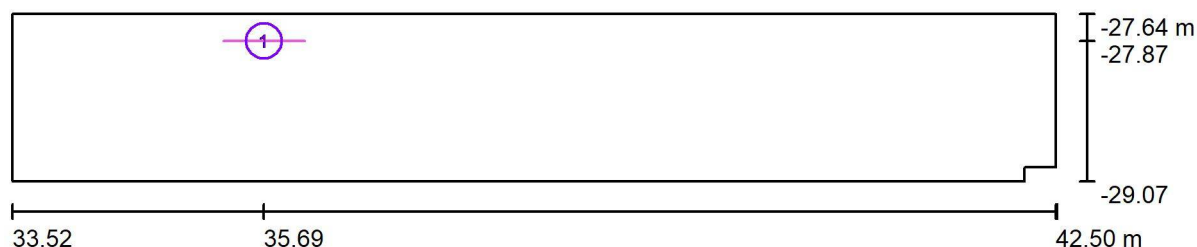


Siatka: 128 x 32 Punkty

 E_m [lx]
101 E_{min} [lx]
89 E_{max} [lx]
112 E_{min} / E_m
0.875 E_{min} / E_{max}
0.788

Edytor
Telefon
faks
e-Mail

0.X KORYTARZ / OŚWIECLENIE EWAKUACYJNE / Powierzchnie obliczeniowe (zestawienie wyników)

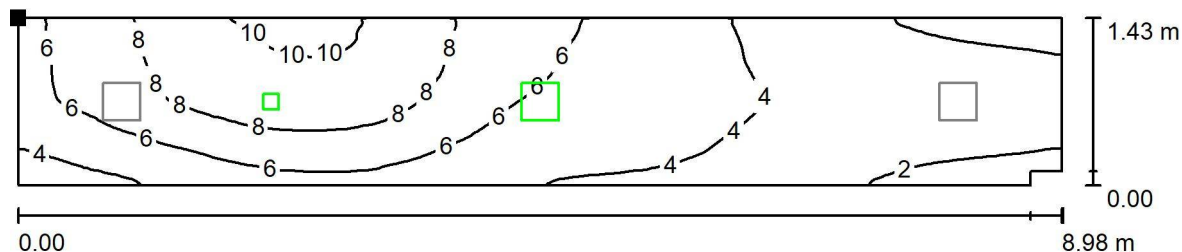


Skala 1 : 65

Lista powierzchni obliczeniowych

Nr.	Etykieta	Typ	Siatka	E_m [lx]	E_{min} [lx]	E_{max} [lx]	E_{min} / E_m	E_{min} / E_{max}
1	HYDRANT	pionowa	16 x 16	15	6.95	32	0.454	0.218

Edytor
Telefon
faks
e-Mail

0.X KORYTARZ / OŚWIETLENIE EWAKUACYJNE / Płaszczyzna pracy / Izolinie (E)

Położenie powierzchni w
pomieszczeniu:
Zaznaczony punkt:
(33.524 m, -27.635 m, 0.000 m)

Wartości Lux, Skala 1 : 65

Siatka: 128 x 32 Punkty

E_m [lx]
5.35

E_{min} [lx]
1.55

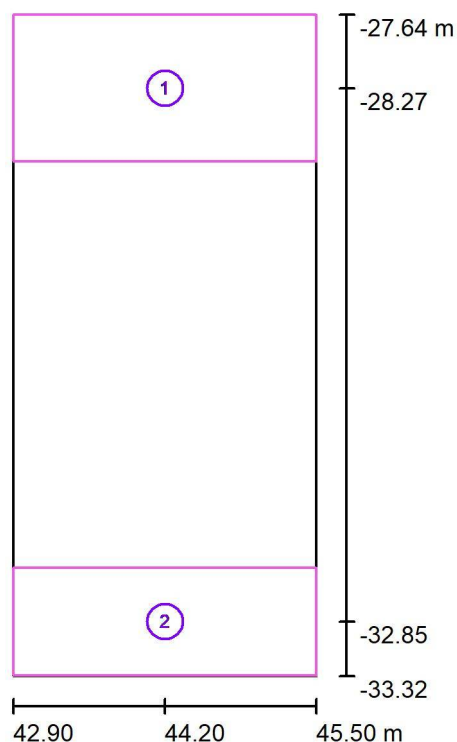
E_{max} [lx]
10

E_{min} / E_m
0.290

E_{min} / E_{max}
0.149

Edytor
Telefon
faks
e-Mail

0.09 KLATKA SCHODOWA / OŚWIETLENIE PODSTAWOWE / Powierzchnie obliczeniowe (zestawienie wyników)



Skala 1 : 65

Lista powierzchni obliczeniowych

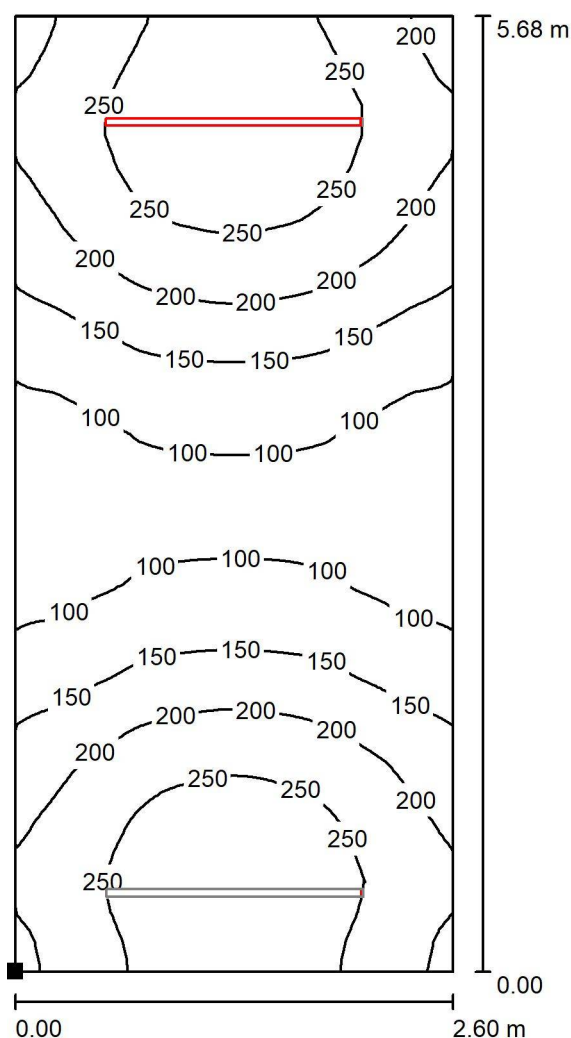
Nr.	Etykieta	Typ	Siatka	E_m [lx]	E_{min} [lx]	E_{max} [lx]	E_{min} / E_m	E_{min} / E_{max}
1	SPOCZEŃ	pionowa	32 x 16	189	159	211	0.841	0.754
2	SPOCZEŃ	pionowa	32 x 16	190	163	211	0.855	0.771

Podsumowanie wyników

Typ	Liczba	Średnia [lx]	Min. [lx]	Maks. [lx]	E_{min} / E_m	E_{min} / E_{max}
pionowa	2	190	159	211	0.84	0.75

Edytor
Telefon
faks
e-Mail

0.09 KLATKA SCHODOWA / OŚWIETLENIE PODSTAWOWE / Płaszczyzna pracy / Izolinie (E)



Położenie powierzchni w pomieszczeniu:
Zaznaczony punkt:
(42.900 m, -33.315 m, 0.530 m)



Wartości Lux, Skala 1 : 45

Siatka: 128 x 32 Punkty

E_m [lx]
182

E_{min} [lx]
76

E_{max} [lx]
289

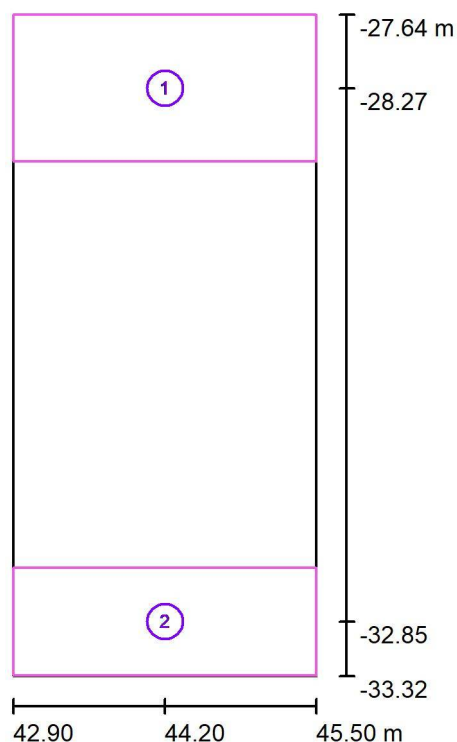
E_{min} / E_m
0.418

E_{min} / E_{max}
0.262

Niniejsze opracowanie stanowi rekomendację rozwiązania, a jego dokładność jest uzależniona m.in. od jakości przekazanych danych o pomieszczeniu i jego wyposażeniu. Przedstawione wyniki symulacji są przybliżone, rzeczywiste wyniki pomiarów mogą się różnić w zależności od warunków w jakich zainstalowane są oprawy.

Edytor
Telefon
faks
e-Mail

0.09 KLATKA SCHODOWA / OŚWIETLENIE EWAKUACYJNE / Powierzchnie obliczeniowe (zestawienie wyników)



Skala 1 : 65

Lista powierzchni obliczeniowych

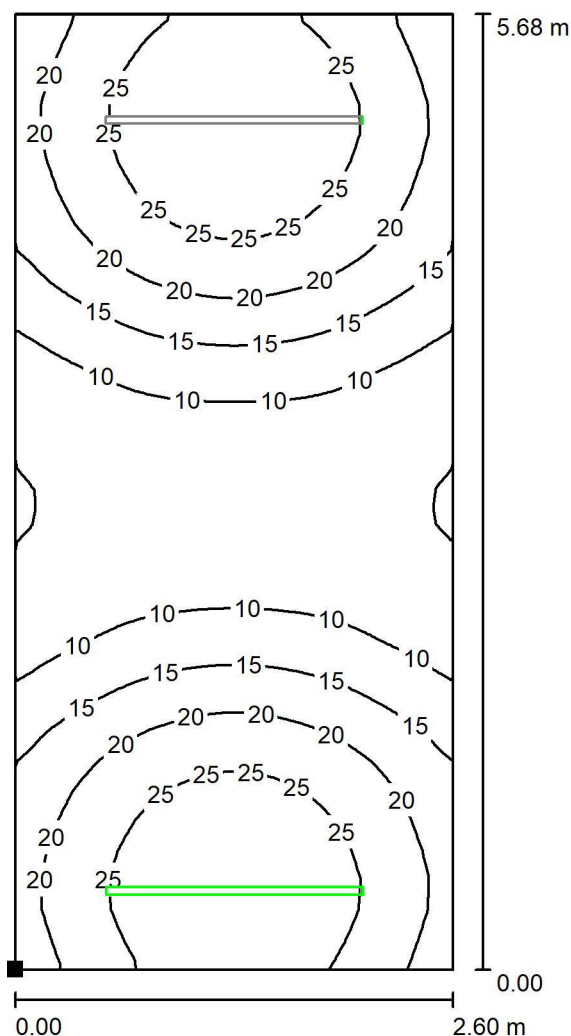
Nr.	Etykieta	Typ	Siatka	E_m [lx]	E_{min} [lx]	E_{max} [lx]	E_{min} / E_m	E_{min} / E_{max}
1	SPOCZEŃ	pionowa	32 x 16	18	13	21	0.758	0.656
2	SPOCZEŃ	pionowa	32 x 16	18	14	21	0.773	0.677

Podsumowanie wyników

Typ	Liczba	Średnia [lx]	Min. [lx]	Maks. [lx]	E_{min} / E_m	E_{min} / E_{max}
pionowa	2	18	13	21	0.75	0.66

Edytor
Telefon
faks
e-Mail

0.09 KLATKA SCHODOWA / OŚWIETLENIE EWAKUACYJNE / Płaszczyzna pracy / Izolinie (E)



Położenie powierzchni w pomieszczeniu:
Zaznaczony punkt:
(42.900 m, -33.315 m, 0.530 m)



Wartości Lux, Skala 1 : 45

Siatka: 128 x 32 Punkty

E_m [lx]
17

E_{min} [lx]
4.73

E_{max} [lx]
30

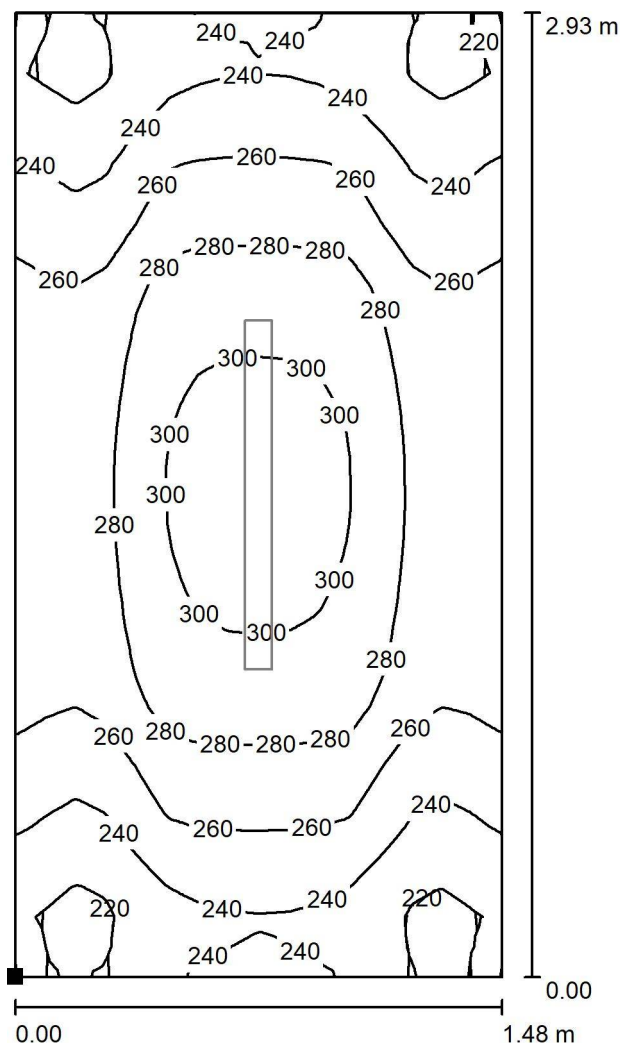
E_{min} / E_m
0.278

E_{min} / E_{max}
0.159

Niniejsze opracowanie stanowi rekomendację rozwiązania, a jego dokładność jest uzależniona m.in. od jakości przekazanych danych o pomieszczeniu i jego wyposażeniu. Przedstawione wyniki symulacji są przybliżone, rzeczywiste wyniki pomiarów mogą się różnić w zależności od warunków w jakich zainstalowane są oprawy.

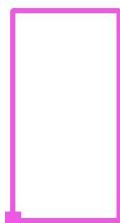
Edytor
Telefon
faks
e-Mail

0.10 MAGAZYN / OŚWIECLENIE PODSTAWOWE / Płaszczyzna pracy / Izolinie (E)



Wartości Lux, Skala 1 : 23

Położenie powierzchni w
pomieszczeniu:
Zaznaczony punkt:
(44.024 m, -27.315 m, 0.000 m)



Siatka: 128 x 32 Punkty

E_m [lx]
263

E_{min} [lx]
209

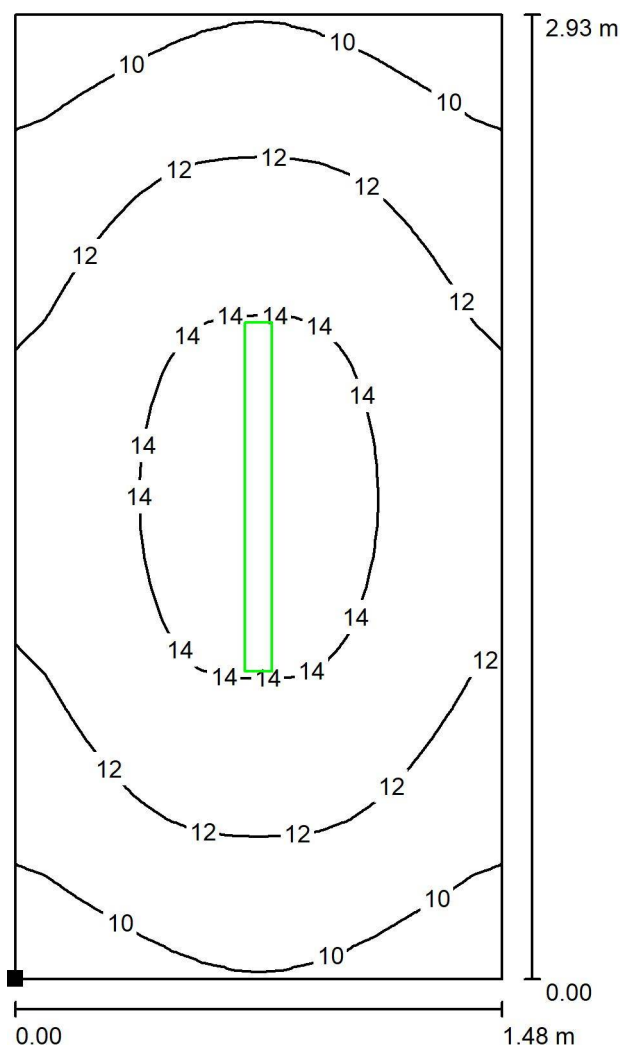
E_{max} [lx]
308

E_{min} / E_m
0.795

E_{min} / E_{max}
0.681

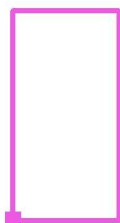
Edytor
Telefon
faks
e-Mail

0.10 MAGAZYN / OŚWIETLENIE EWAKUACYJNE / Płaszczyzna pracy / Izolinie (E)



Wartości Lux, Skala 1 : 23

Położenie powierzchni w
pomieszczeniu:
Zaznaczony punkt:
(44.024 m, -27.315 m, 0.000 m)



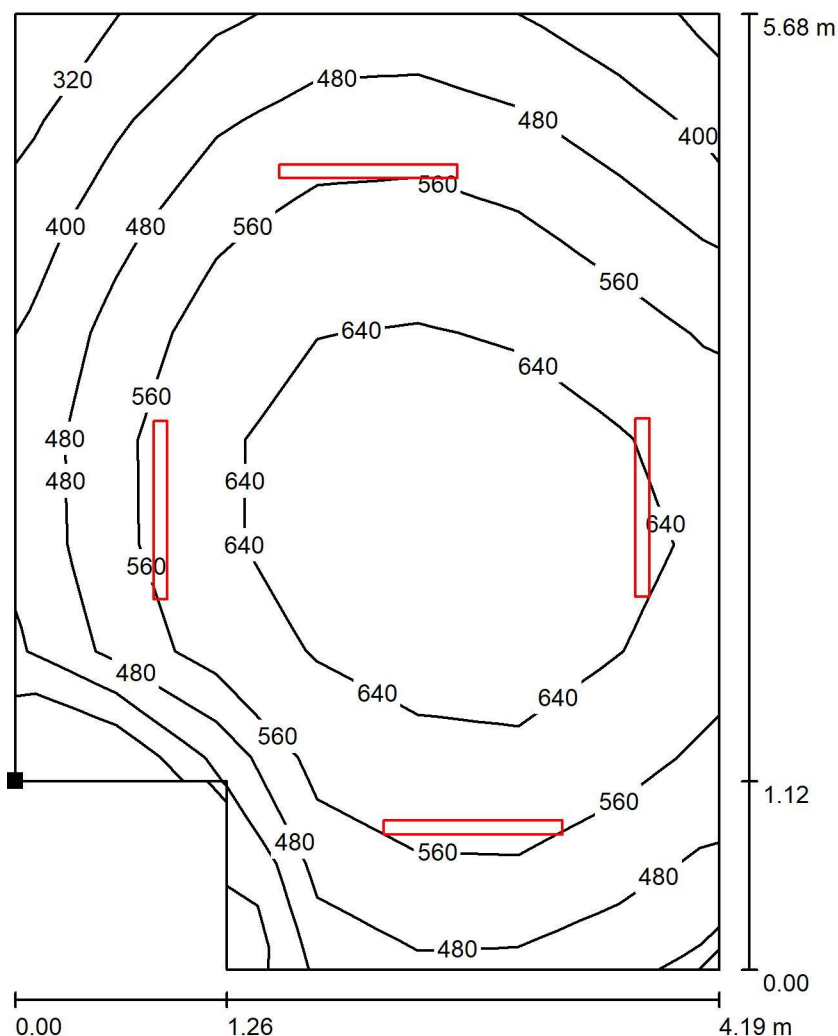
Siatka: 128 x 32 Punkty

E_m [lx]	E_{min} [lx]	E_{max} [lx]	E_{min} / E_m	E_{min} / E_{max}
12	8.76	15	0.717	0.585

Niniejsze opracowanie stanowi rekomendację rozwiązania, a jego dokładność jest uzależniona m.in. od jakości przekazanych danych o pomieszczeniu i jego wyposażeniu. Przedstawione wyniki symulacji są przybliżone, rzeczywiste wyniki pomiarów mogą się różnić w zależności od warunków w jakich zainstalowane są oprawy.

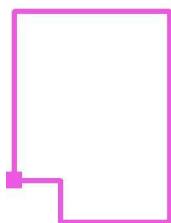
Edytor
Telefon
faks
e-Mail

0.12 KUCHNIA / OŚWIECLENIE PODSTAWOWE / Płaszczyzna pracy / Izolinie (E)



Wartości Lux, Skala 1 : 45

Położenie powierzchni w
pomieszczeniu:
Zaznaczony punkt:
(39.674 m, -26.195 m, 0.000 m)



Siatka: 7 x 9 Punkty

E_m [lx]
554

E_{min} [lx]
307

E_{max} [lx]
685

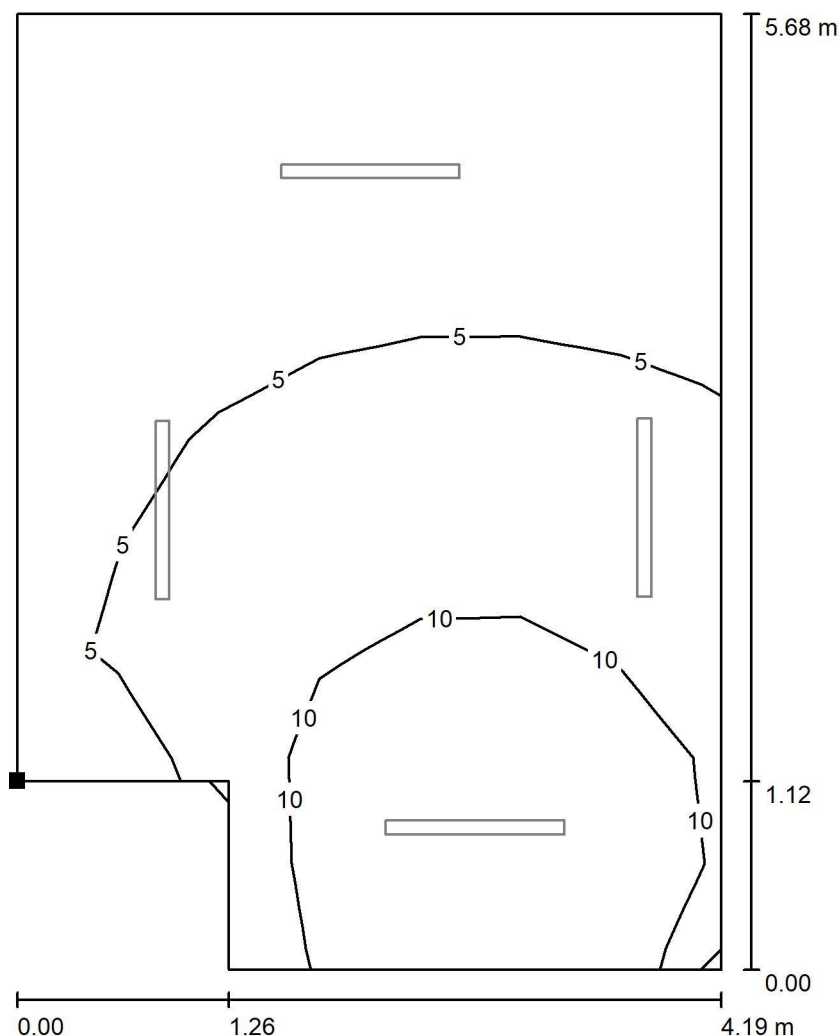
E_{min} / E_m
0.554

E_{min} / E_{max}
0.448

Niniejsze opracowanie stanowi rekomendację rozwiązania, a jego dokładność jest uzależniona m.in. od jakości przekazanych danych o pomieszczeniu i jego wyposażeniu. Przedstawione wyniki symulacji są przybliżone, rzeczywiste wyniki pomiarów mogą się różnić w zależności od warunków w jakich zainstalowane są oprawy.

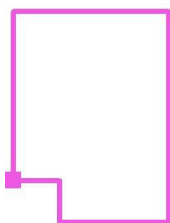
Edytor
Telefon
faks
e-Mail

0.12 KUCHNIA / OŚWIETLENIE EWAKUACYJNE / Płaszczyzna pracy / Izolinie (E)



Wartości Lux, Skala 1 : 45

Położenie powierzchni w pomieszczeniu:
Zaznaczony punkt:
(39.674 m, -26.195 m, 0.000 m)



Siatka: 7 x 9 Punkty

E_m [lx]
6.27

E_{min} [lx]
0.87

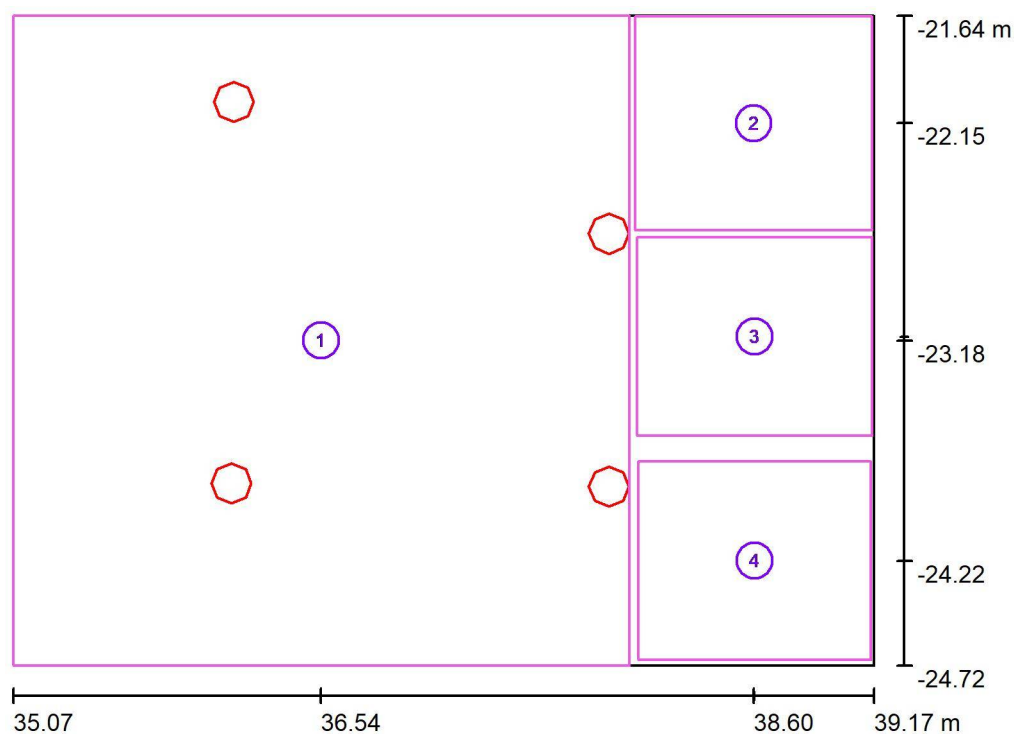
E_{max} [lx]
15

E_{min} / E_m
0.139

E_{min} / E_{max}
0.058

Edytor
Telefon
faks
e-Mail

0.X SANITARIATY / OŚWIECZENIE PODSTAWOWE / Powierzchnie obliczeniowe (zestawienie wyników)



Skala 1 : 36

Lista powierzchni obliczeniowych

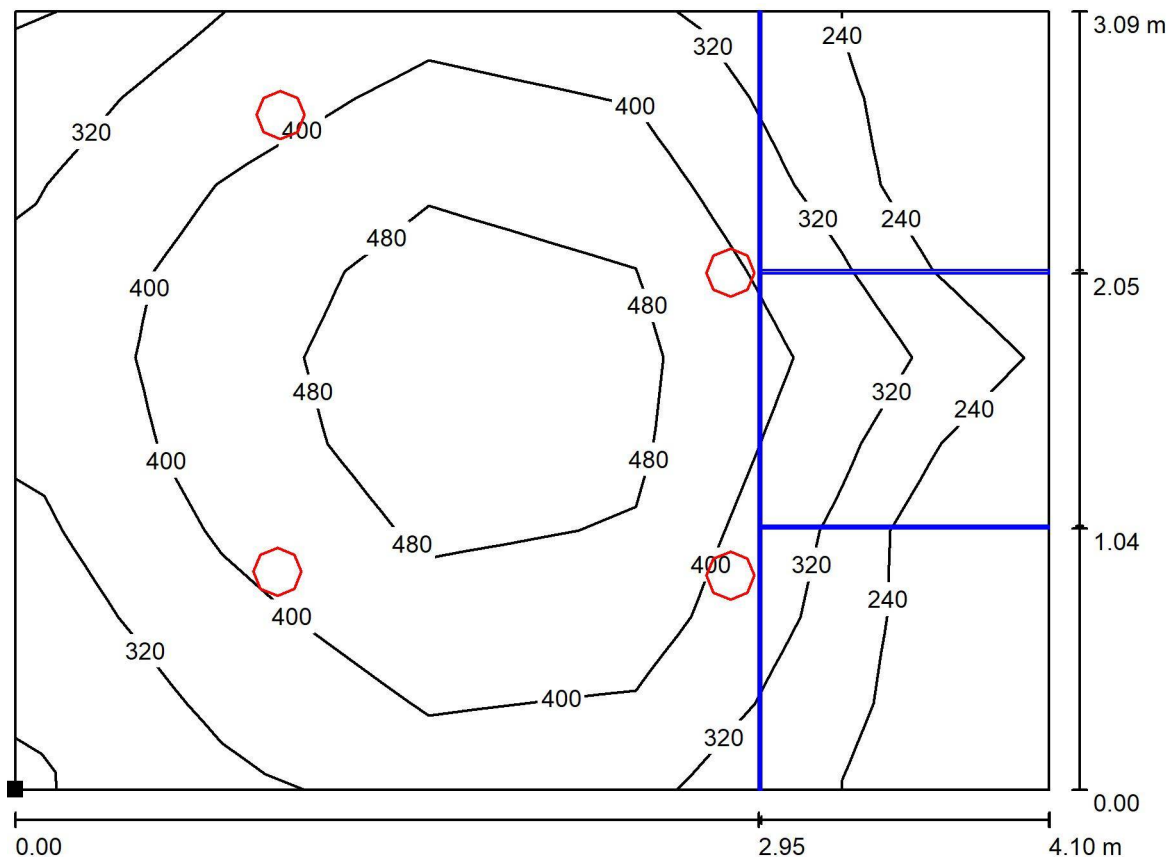
Nr.	Etykieta	Typ	Siatka	E_m [lx]	E_{min} [lx]	E_{max} [lx]	E_{min} / E_m	E_{min} / E_{max}
1	KOMUNIKACJA	pionowa	7 x 7	355	240	433	0.677	0.555
2	KABINA 1	pionowa	16 x 16	148	29	172	0.197	0.169
3	KABINA 2	pionowa	16 x 16	241	31	307	0.130	0.102
4	KABINA 3	pionowa	16 x 16	159	36	180	0.225	0.199

Podsumowanie wyników

Typ	Liczba	Średnia [lx]	Min. [lx]	Maks. [lx]	E_{min} / E_m	E_{min} / E_{max}
pionowa	4	310	29	433	0.09	0.07

Edytor
Telefon
faks
e-Mail

0.X SANITARIATY / OŚWIETLENIE PODSTAWOWE / Płaszczyzna pracy / Izolinie (E)



Wartości Lux, Skala 1 : 30

Położenie powierzchni w
pomieszczeniu:
Zaznaczony punkt:
(35.074 m, -24.720 m, 0.530 m)



Siatka: 5 x 9 Punkty

E_m [lx]
373

E_{min} [lx]
161

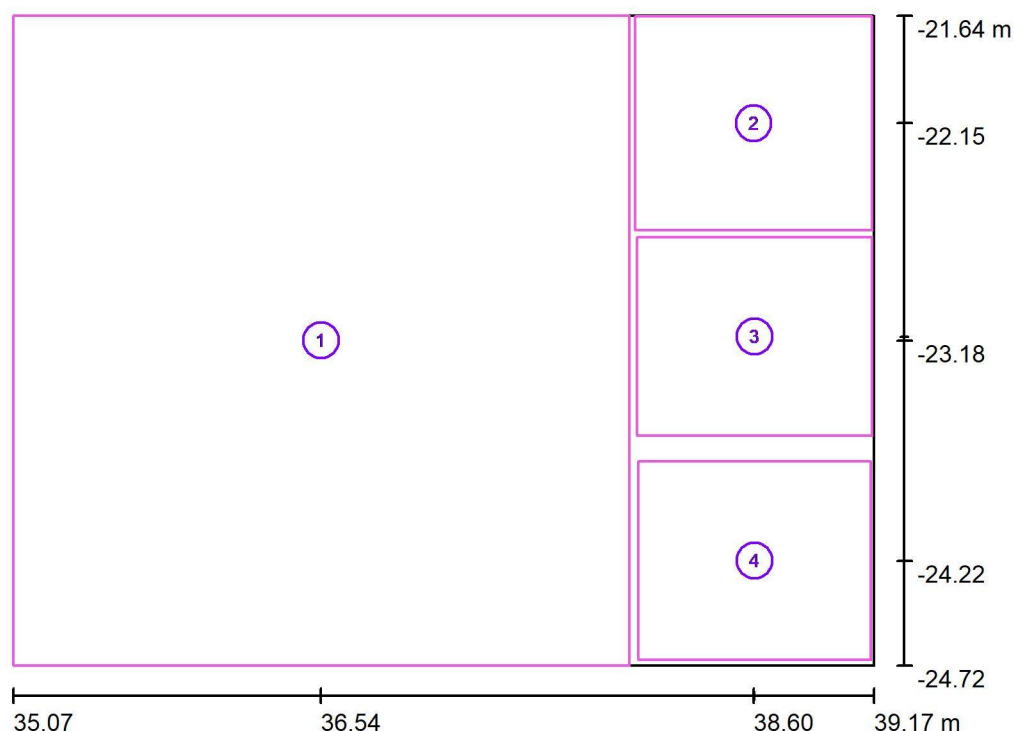
E_{max} [lx]
547

E_{min} / E_m
0.432

E_{min} / E_{max}
0.294

Edytor
Telefon
faks
e-Mail

0.X SANITARIATY / OŚWIECLENIE EWAKUACYJNE / Powierzchnie obliczeniowe (zestawienie wyników)



Skala 1 : 36

Lista powierzchni obliczeniowych

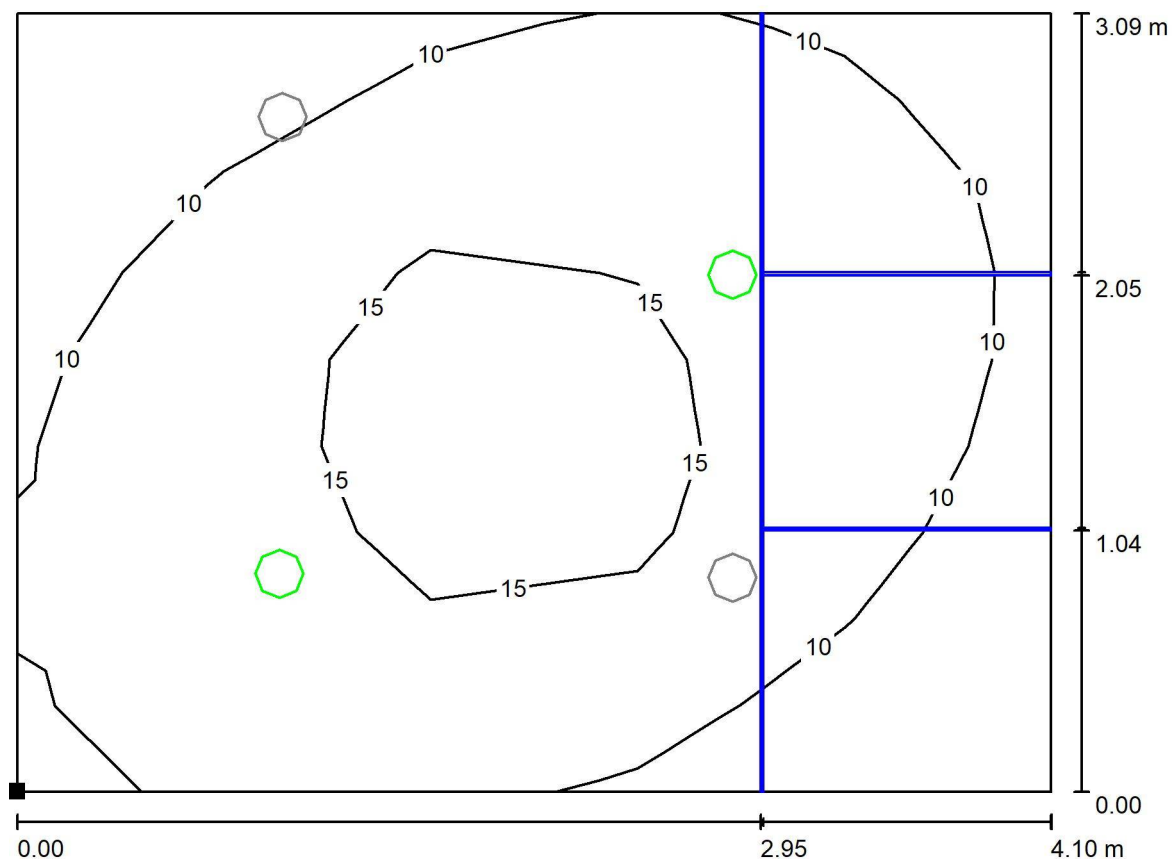
Nr.	Etykieta	Typ	Siatka	E_m [lx]	E_{min} [lx]	E_{max} [lx]	E_{min} / E_m	E_{min} / E_{max}
1	KOMUNIKACJA	pionowa	7 x 7	10	5.54	13	0.546	0.433
2	KABINA 1	pionowa	16 x 16	10	6.83	13	0.680	0.536
3	KABINA 2	pionowa	16 x 16	11	7.68	13	0.698	0.571
4	KABINA 3	pionowa	16 x 16	7.68	3.32	13	0.432	0.257

Podsumowanie wyników

Typ	Liczba	Średnia [lx]	Min. [lx]	Maks. [lx]	E_{min} / E_m	E_{min} / E_{max}
pionowa	4	10	3.32	13	0.33	0.25

Edytor
Telefon
faks
e-Mail

0.X SANITARIATY / OŚWIECZENIE EWAKUACYJNE / Płaszczyzna pracy / Izolinie (E)



Wartości Lux, Skala 1 : 30

Położenie powierzchni w
pomieszczeniu:
Zaznaczony punkt:
(35.074 m, -24.720 m, 0.530 m)



Siatka: 5 x 9 Punkty

E_m [lx]
12

E_{min} [lx]
5.02

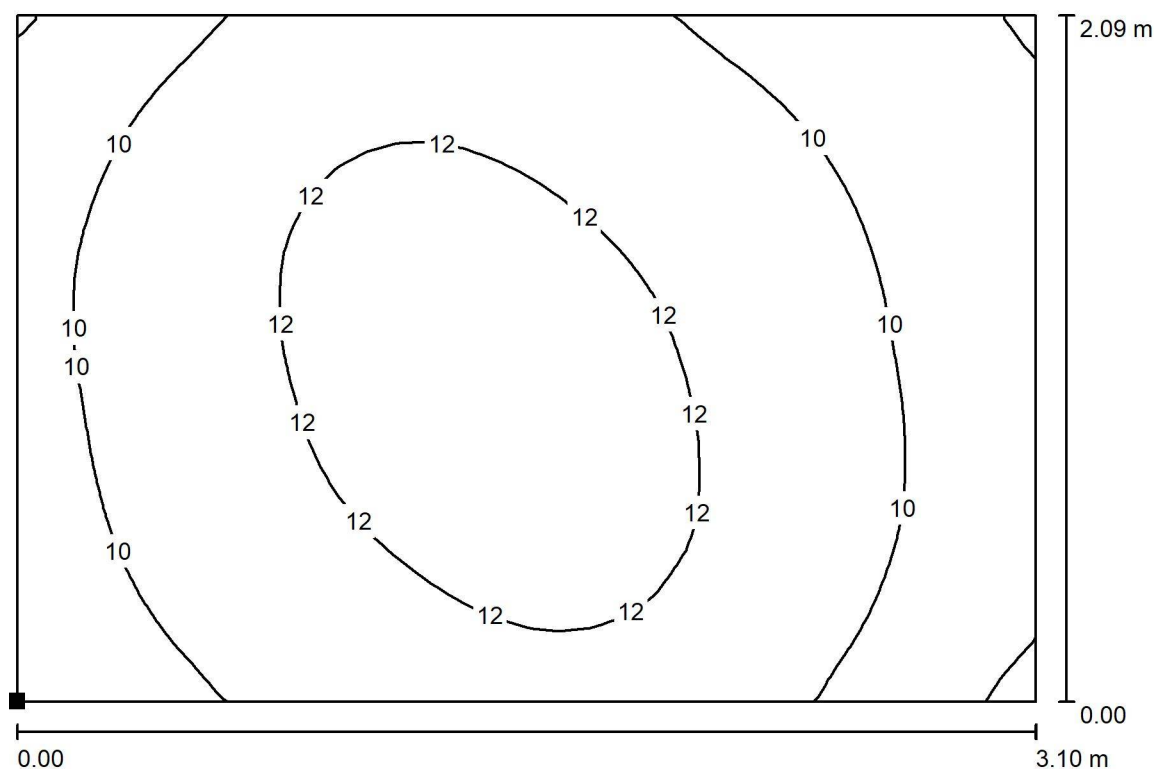
E_{max} [lx]
18

E_{min} / E_m
0.419

E_{min} / E_{max}
0.280

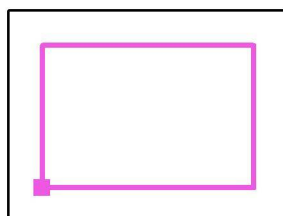
Edytor
Telefon
faks
e-Mail

0.X SANITARIATY / OŚWIETLENIE EWAKUACYJNE / Powierzchnia antypanikowa 1 / Izolinie (E, prostopadle)



Wartości Lux, Skala 1 : 23

Położenie powierzchni w
pomieszczeniu:
Zaznaczony punkt:
(35.574 m, -24.220 m, 0.000 m)



Siatka: 32 x 32 Punkty

E_m [lx]
11

E_{min} [lx]
7.61

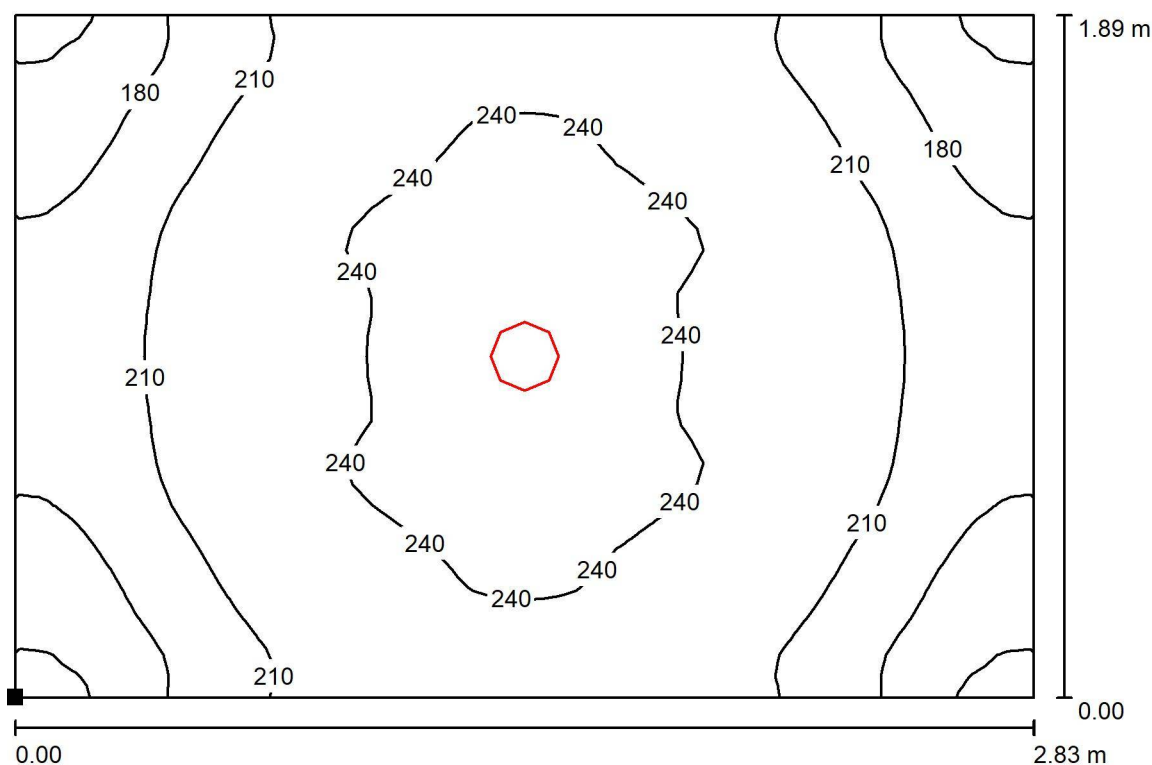
E_{max} [lx]
13

E_{min} / E_m
0.701

E_{min} / E_{max}
0.594

Edytor
Telefon
faks
e-Mail

0.X WC PRACOWNIKÓW / OŚWIETLENIE PODSTAWOWE / Płaszczyzna pracy / Izolinie (E)



Wartości Lux, Skala 1 : 21

Położenie powierzchni w
pomieszczeniu:
Zaznaczony punkt:
(20.294 m, -24.928 m, 0.850 m)



Siatka: 128 x 32 Punkty

E_m [lx]
216

E_{min} [lx]
145

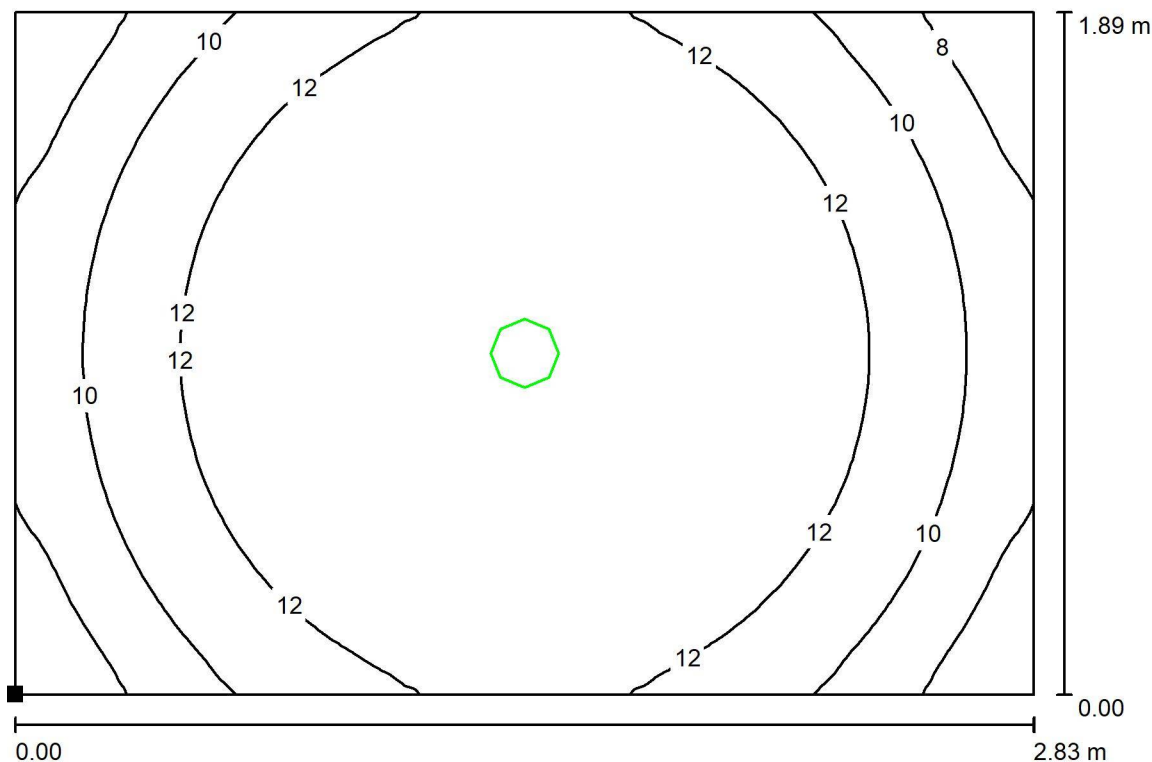
E_{max} [lx]
248

E_{min} / E_m
0.671

E_{min} / E_{max}
0.583

Edytor
Telefon
faks
e-Mail

**0.X WC PRACOWNIKÓW / OŚWIETLENIE EWAKUACYJNE / Płaszczyzna pracy /
Izolinie (E)**



Wartości Lux, Skala 1 : 21

Położenie powierzchni w
pomieszczeniu:
Zaznaczony punkt:
(20.294 m, -24.928 m, 0.850 m)



Siatka: 128 x 32 Punkty

E_m [lx]
12

E_{min} [lx]
6.01

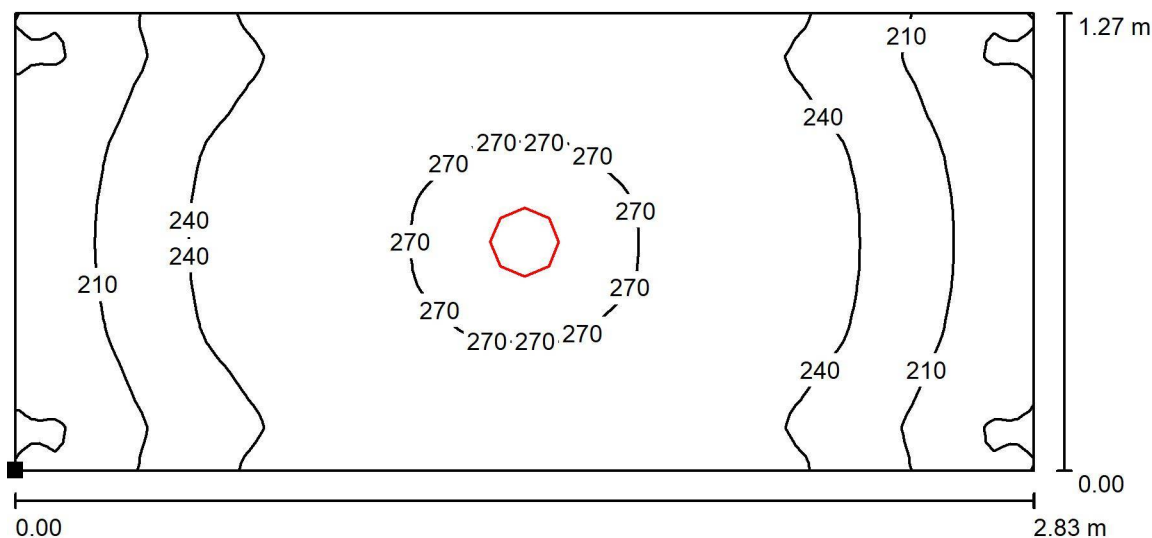
E_{max} [lx]
14

E_{min} / E_m
0.521

E_{min} / E_{max}
0.430

Edytor
Telefon
faks
e-Mail

0.X WC IZOLATKA / OŚWIECLENIE PODSTAWOWE / Płaszczyzna pracy / Izolinie (E)



Wartości Lux, Skala 1 : 21

Położenie powierzchni w
pomieszczeniu:
Zaznaczony punkt:
(20.294 m, -22.903 m, 0.850 m)



Siatka: 128 x 32 Punkty

E_m [lx]
240

E_{min} [lx]
173

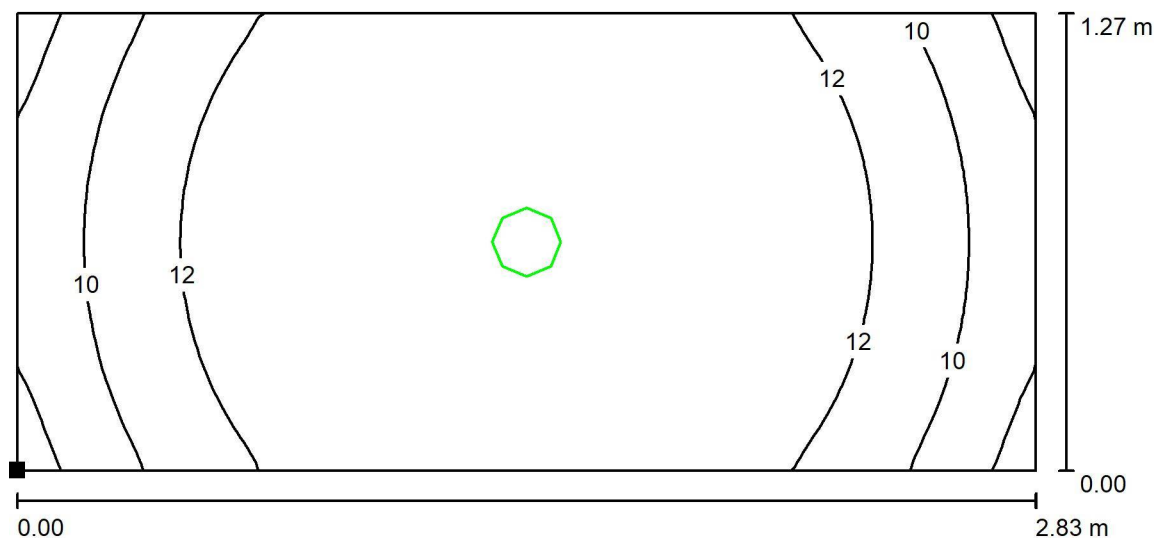
E_{max} [lx]
276

E_{min} / E_m
0.720

E_{min} / E_{max}
0.626

Edytor
Telefon
faks
e-Mail

0.X WC IZOLATKA / OŚWIETLENIE EWAKUACYJNE / Płaszczyzna pracy / Izolinie (E)



Położenie powierzchni w
pomieszczeniu:
Zaznaczony punkt:
(20.294 m, -22.903 m, 0.850 m)

Wartości Lux, Skala 1 : 21



Siatka: 128 x 32 Punkty

E_m [lx]
12

E_{min} [lx]
7.22

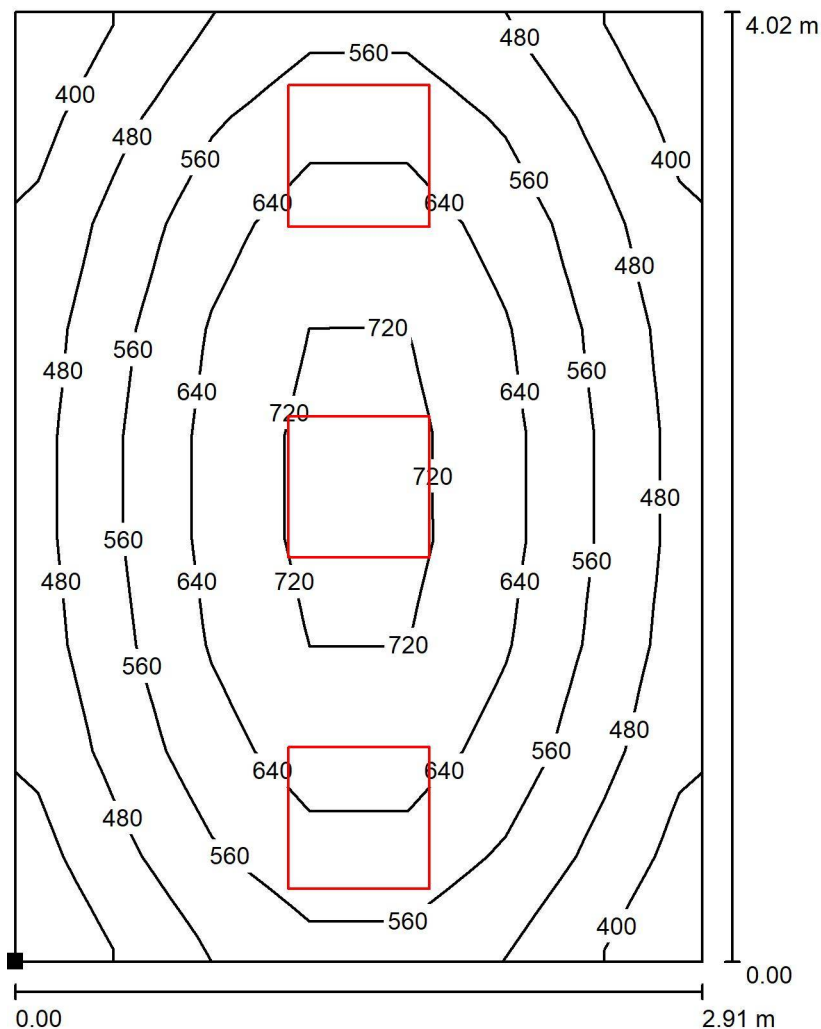
E_{max} [lx]
14

E_{min} / E_m
0.603

E_{min} / E_{max}
0.518

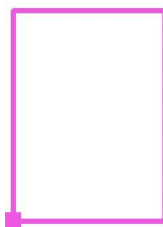
Edytor
Telefon
faks
e-Mail

0.33 ADMINISTRACJA / Płaszczyzna pracy / Izolinie (E)



Wartości Lux, Skala 1 : 32

Położenie powierzchni w
pomieszczeniu:
Zaznaczony punkt:
(12.462 m, -33.325 m, 0.850 m)



Siatka: 7 x 9 Punkty

E_m [lx]
570

E_{min} [lx]
372

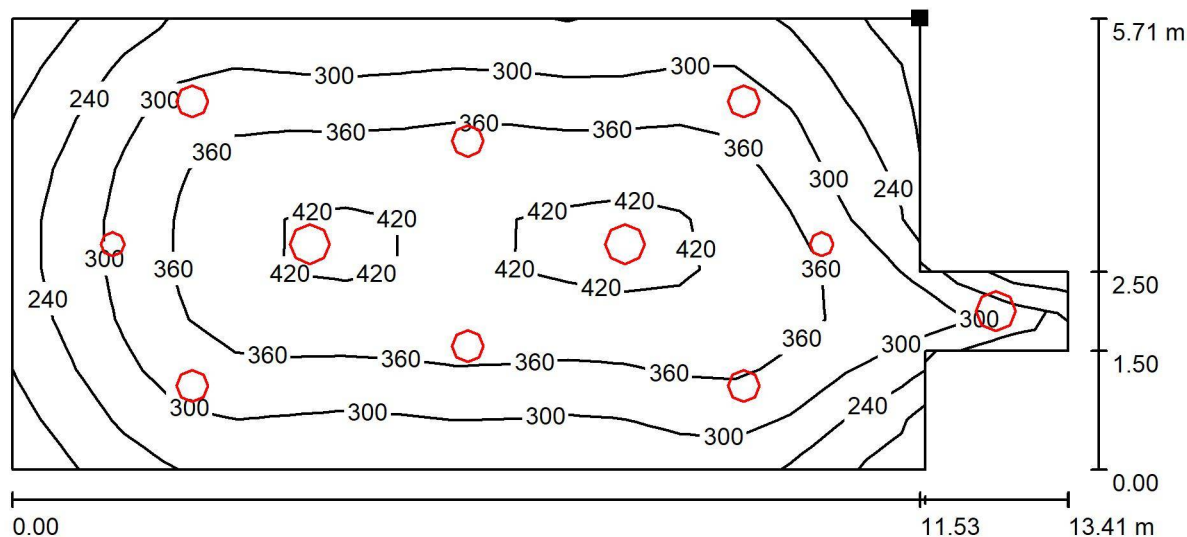
E_{max} [lx]
765

E_{min} / E_m
0.653

E_{min} / E_{max}
0.487

Edytor
Telefon
faks
e-Mail

0.16 SALA ZAJĘĆ / OŚWIECLENIE PODSTAWOWE / Płaszczyzna pracy / Izolinie (E)



Wartości Lux, Skala 1 : 96

Położenie powierzchni w
pomieszczeniu:
Zaznaczony punkt:
(34.754 m, -21.635 m, 0.530 m)



Siatka: 19 x 9 Punkty

E_m [lx]
326

E_{min} [lx]
162

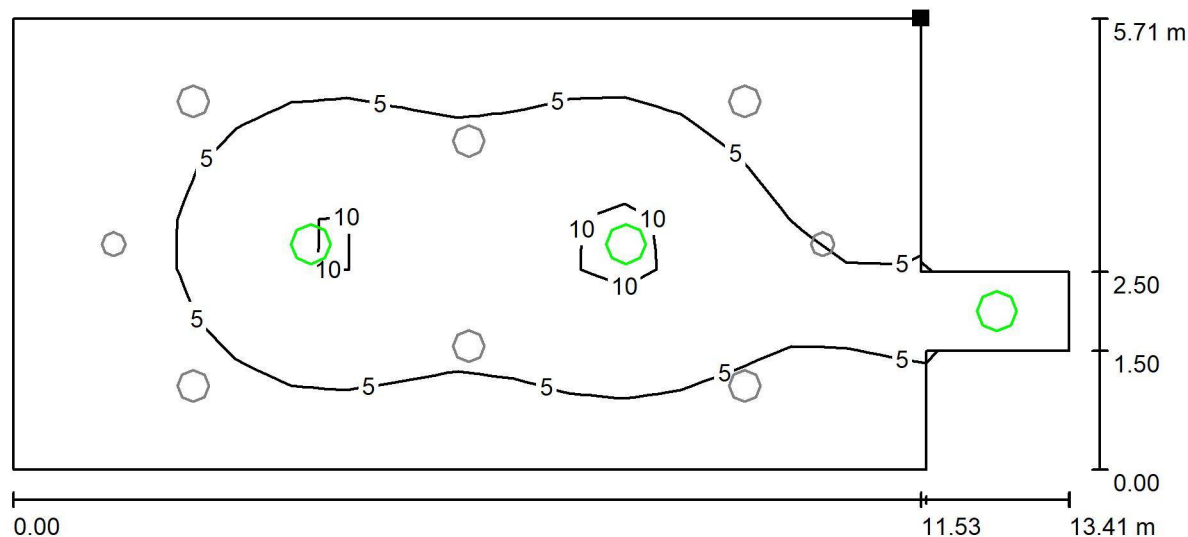
E_{max} [lx]
443

E_{min} / E_m
0.498

E_{min} / E_{max}
0.366

Edytor
Telefon
faks
e-Mail

0.16 SALA ZAJĘĆ / OŚWIETLENIE EWAKUACYJNE / Płaszczyzna pracy / Izolinie (E)



Wartości Lux, Skala 1 : 96

Położenie powierzchni w
pomieszczeniu:
Zaznaczony punkt:
(34.754 m, -21.635 m, 0.530 m)



Siatka: 19 x 9 Punkty

E_m [lx]
4.84

E_{min} [lx]
0.70

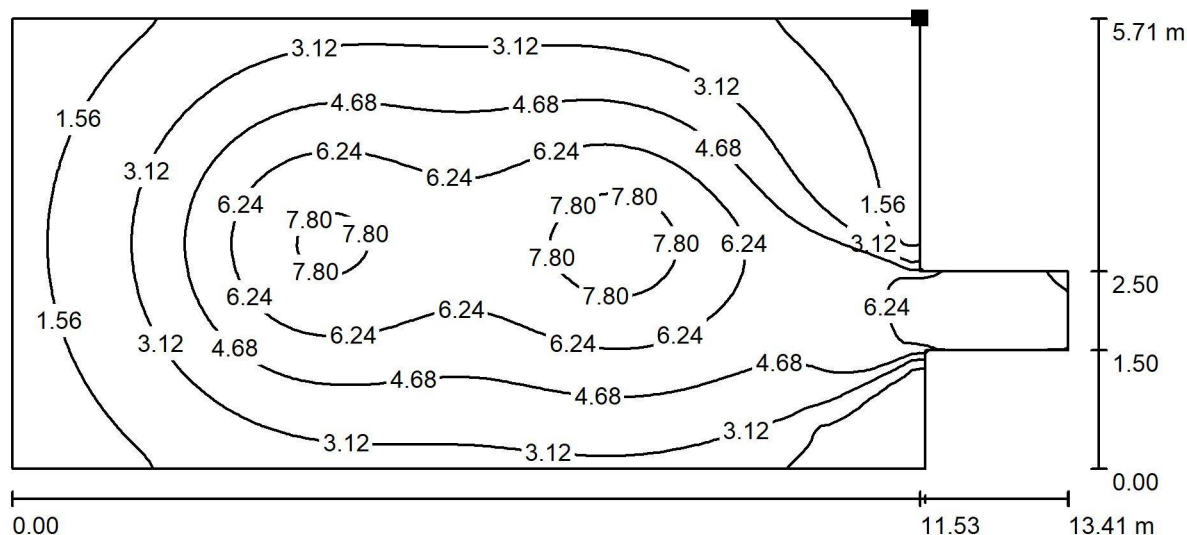
E_{max} [lx]
11

E_{min} / E_m
0.145

E_{min} / E_{max}
0.062

Edytor
Telefon
faks
e-Mail

0.16 SALA ZAJĘĆ / OŚWIETLENIE EWAKUACYJNE / Powierzchnia antypanikowa 1 / Izolinie (E, prostopadłe)



Wartości Lux, Skala 1 : 96

Położenie powierzchni w
pomieszczeniu:
Zaznaczony punkt:
(34.754 m, -21.635 m, 0.000 m)



Siatka: 128 x 64 Punkty

E_m [lx]
4.23

E_{min} [lx]
0.68

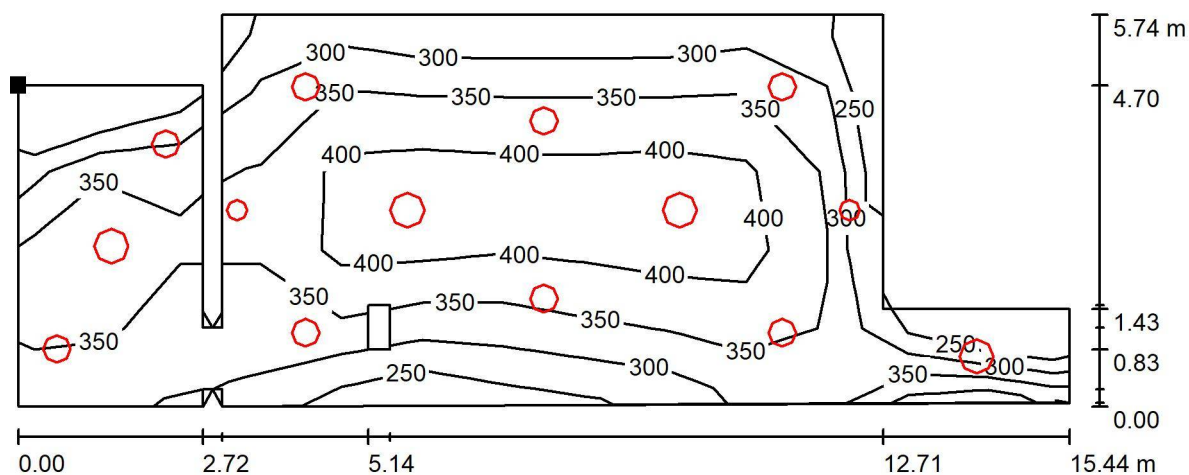
E_{max} [lx]
8.46

E_{min} / E_m
0.161

E_{min} / E_{max}
0.080

Edytor
Telefon
faks
e-Mail

1.20 SALA ZAJĘĆ / OŚWIECLENIE PODSTAWOWE / Płaszczyzna pracy / Izolinie (E)



Wartości Lux, Skala 1 : 111

Położenie powierzchni w
pomieszczeniu:
Zaznaczony punkt:
(-0.067 m, -51.554 m, 0.530 m)

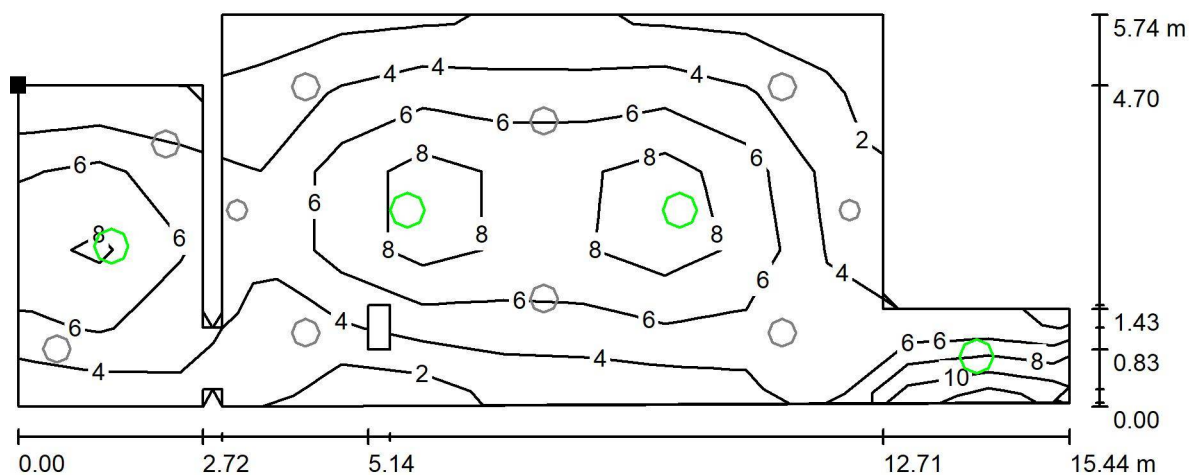


Siatka: 5 x 13 Punkty

E_m [lx]	E_{min} [lx]	E_{max} [lx]	E_{min} / E_m	E_{min} / E_{max}
355	247	453	0.696	0.545

Edytor
Telefon
faks
e-Mail

1.20 SALA ZAJĘĆ / OŚWIECLENIE EWAKUACYJNE / Płaszczyzna pracy / Izolinie (E)



Wartości Lux, Skala 1 : 111

Położenie powierzchni w
pomieszczeniu:
Zaznaczony punkt:
(-0.067 m, -51.554 m, 0.530 m)



Siatka: 5 x 13 Punkty

E_m [lx]
5.55

E_{min} [lx]
1.23

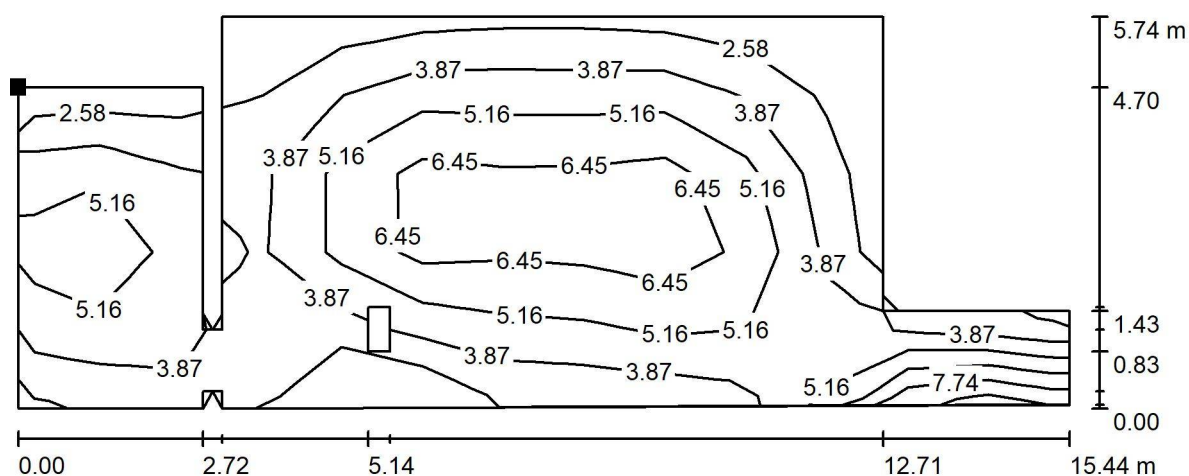
E_{max} [lx]
11

E_{min} / E_m
0.221

E_{min} / E_{max}
0.112

Edytor
Telefon
faks
e-Mail

1.20 SALA ZAJĘĆ / OŚWIECLENIE EWAKUACYJNE / Powierzchnia antypanikowa 1 / Izolinie (E, prostopadłe)



Wartości Lux, Skala 1 : 111

Położenie powierzchni w
pomieszczeniu:
Zaznaczony punkt:
(-0.067 m, -51.554 m, 0.000 m)



Siatka: 5 x 13 Punkty

E_m [lx]
4.73

E_{min} [lx]
1.39

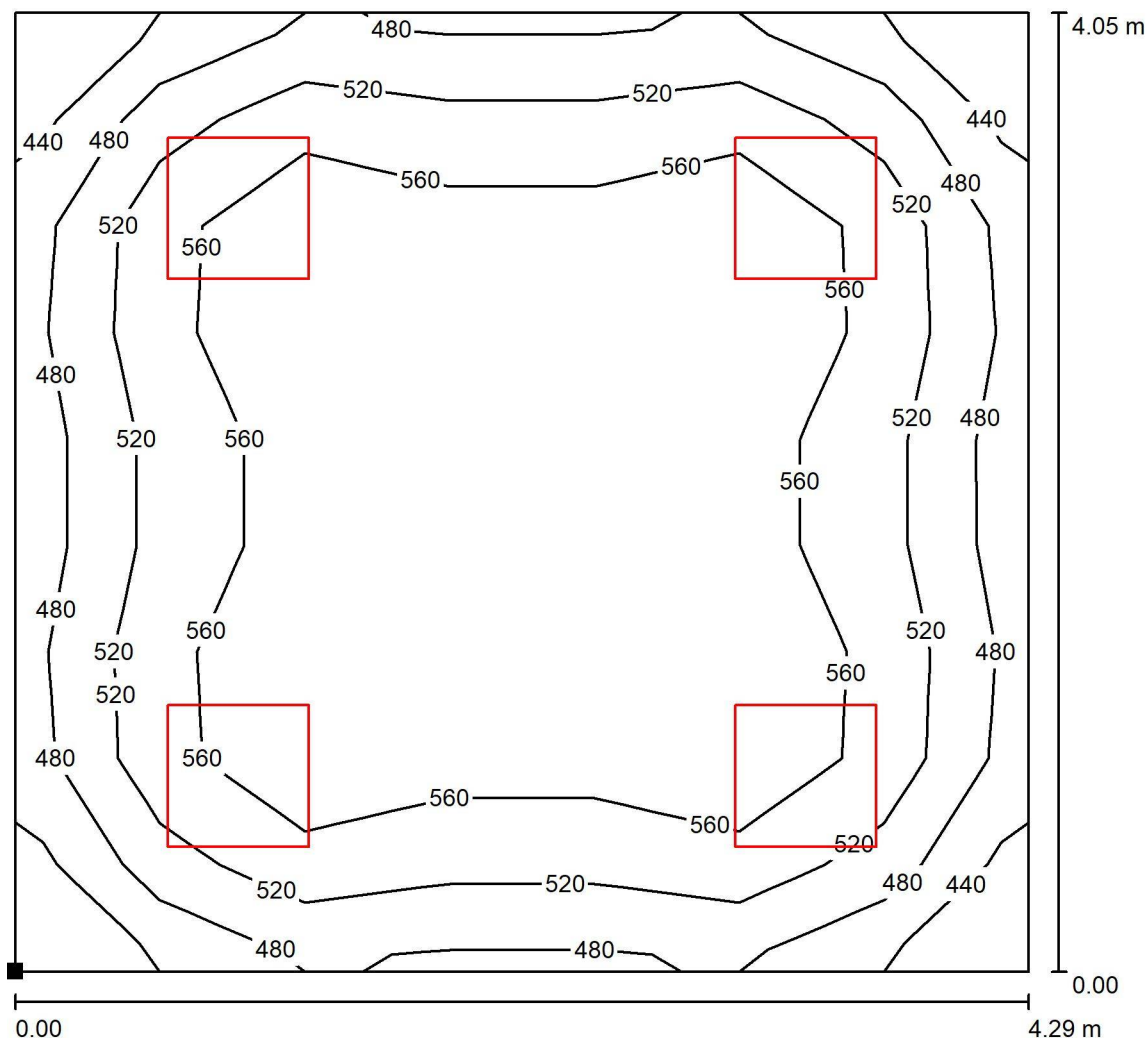
E_{max} [lx]
7.86

E_{min} / E_m
0.294

E_{min} / E_{max}
0.177

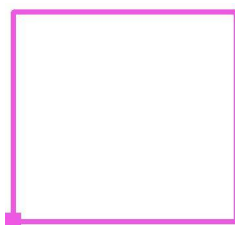
Edytor
Telefon
faks
e-Mail

1.X POK. BIUR. / Płaszczyzna pracy / Izolinie (E)



Wartości Lux, Skala 1 : 32

Położenie powierzchni w
pomieszczeniu:
Zaznaczony punkt:
(38.363 m, -62.197 m, 0.850 m)



Siatka: 7 x 9 Punkty

E_m [lx]
541

E_{min} [lx]
424

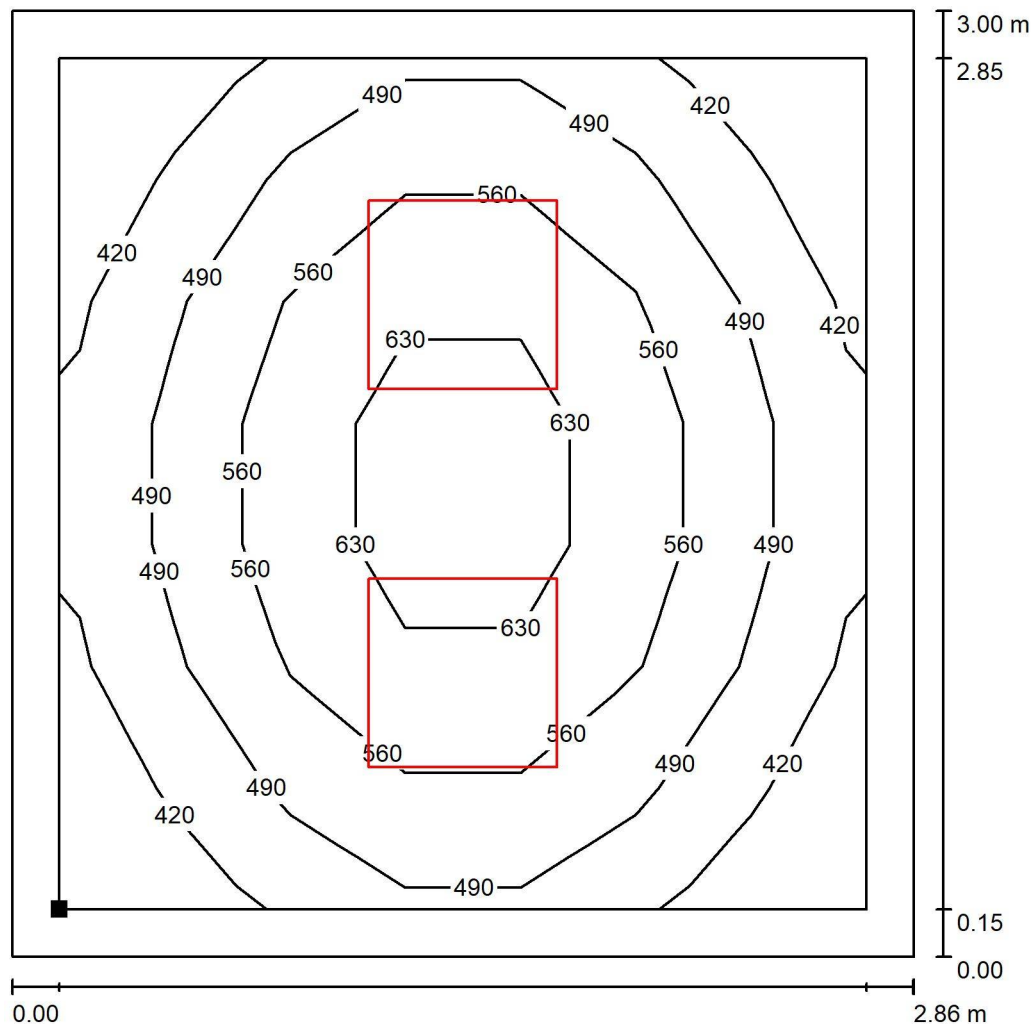
E_{max} [lx]
607

E_{min} / E_m
0.783

E_{min} / E_{max}
0.699

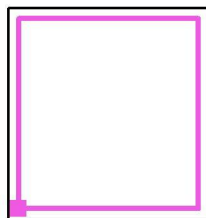
Edytor
Telefon
faks
e-Mail

1.14 POK. BIUR. / Płaszczyzna pracy / Izolinie (E)



Wartości Lux, Skala 1 : 24

Położenie powierzchni w
pomieszczeniu:
Płaszczyzna pracy z 0.150 m
Margines
Zaznaczony punkt:
(39.783 m, -53.357 m, 0.850 m)



Siatka: 7 x 7 Punkty

E_m [lx]
517

E_{min} [lx]
373

E_{max} [lx]
676

E_{min} / E_m
0.722

E_{min} / E_{max}
0.552