

detail B



CZARNE KOŁA NYLONOWE.

Koło stałe z czarnego nylonu ma płytkę górną, która ułatwia zabezpieczenie koła za pomocą 4 śrub.

Koła nylonowe lub poliamidowe są bardzo wytrzymałe, mają dużą nośność i dobry opór tarcia, mniej nadają się do nierównych podłóg i progów, patrz koła PU lub koła z elastycznej gumy.

Średnica - 50 mm

Szerokość pasma - 25 mm

**Nośność - 150 kg na kolo**

Wysokość zabudowy - 70 mm

Rodzaj koła - Zestaw stały

Wymiary płytki - 71x55 mm

Rozstaw otworów płytki - 54,7/47,7x36 mm

Otwór płytki - 6.2 mm

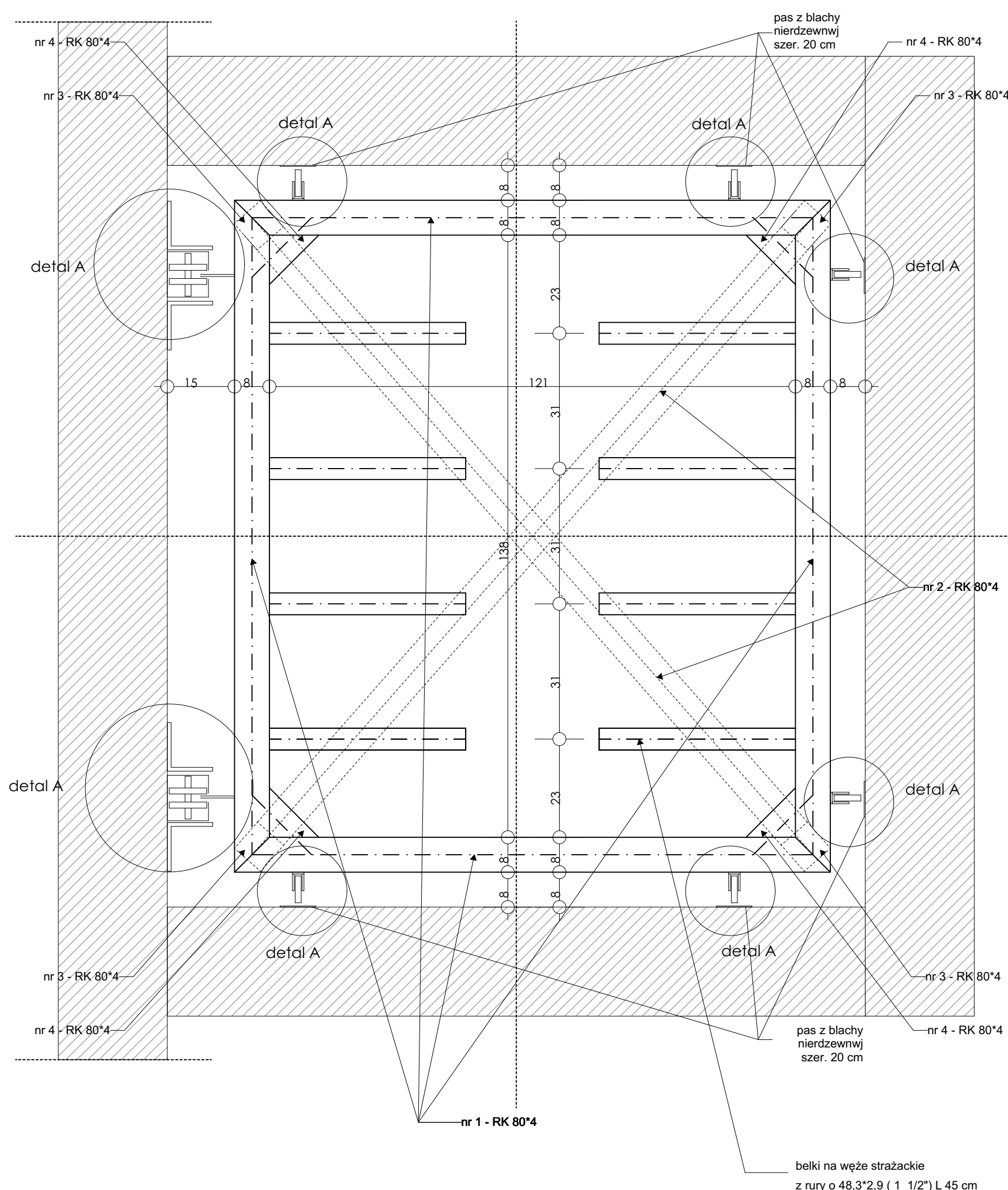
Opaska Nylonowy - Poliamid

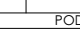

Obudowa koła Nylonowy + Poliamid

Twardość koła - Twarde

łożysko koła - Podwójne łożysko kulkowe

PRZEKRÓJ A-A 1:10



NAZWA INWESTYCJI / OBIEKTU:		Rozbudowa, przebudowa i nadbudowa budynku jednostki ratowniczo-gaśniczej i Komendy Powiatowej PSP w Mielcu			
ADRES OBIEKTU:		ul. Sienkiewicza 54, 39-300 Mielec dz. nr 1342/2			SKALA <b>1:25</b>
INWESTOR:		Komenda Powiatowej Państwowej Straży Pożarnej ul. Sienkiewicza 54, 39-300 Mielec			NR RYS. <b>WK-07</b>
PRZEDMIOT RYSUNKU		<b>KOMORA SUSZARNI I RUCHOMA KONSTRUKCJA SUSZENIA WĘŻY STRAŻACKICH</b>			
	IMIĘ, NAZWISKO	NR UPRAWNIENI	DATA OPRACOWANIA	PODPIS	
PROJEKTANT KONSTRUKCJA	mgr inż. arch. Grzegorz Pikor	PKD/0186/POOK/05 upr. konstr. - bud. bez ograniczeń	10.2022		
SPRAWDZAJĄCY KONSTRUKCJA	mgr inż. Mirosław Marink	K-108/01 upr. konstr. - bud. bez ograniczeń	10.2022		
BRANŻA:		STADIUM PROJEKTOWE	Biuro Projektowe mgr inż. arch. Grzegorz Pikor ul. Leśniewska 10, 39-300 Mielec tel. 44 646 66 66		
Konstrukcja		Projekt wykonawczy	GProjekt		