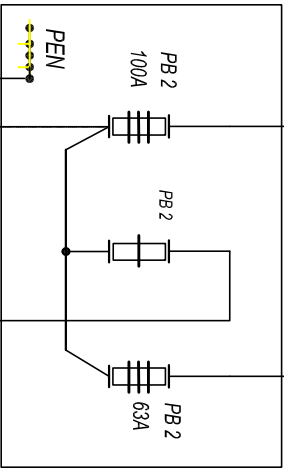


ZK-1M ECO

Słup nr 55  
YDY 5x10

RE5-ZK1250

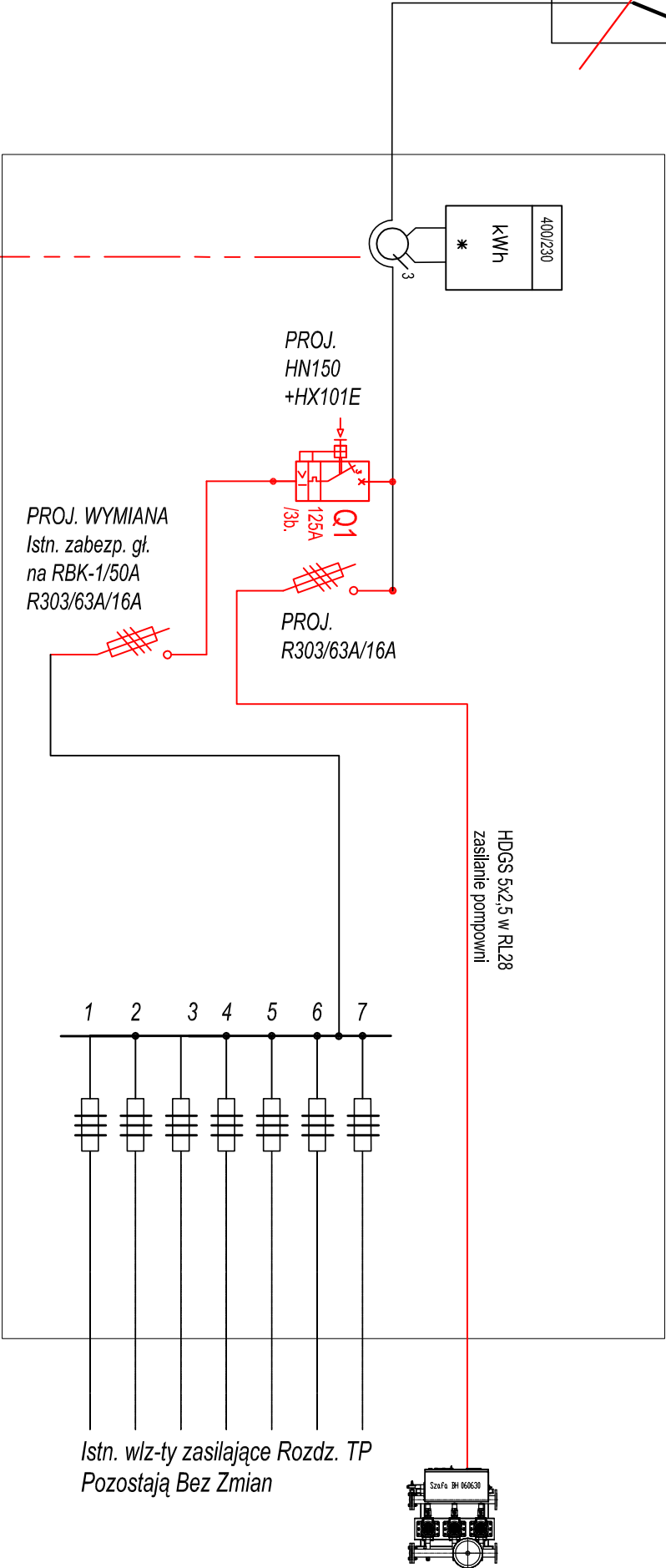


Słup nr 55  
YAKY 4x120

istn. YAKY 5x35

~~Istn. GWP  
RIN 400  
do likwidacji~~

ROZDZIELNICA RG Ps = 58 kW



UWAGA:

- Główny Wyłącznik P.POŻ. dodatkowo oznakować - "NIE WYŁĄCZA POMPOWNI!"
- Kolorem czerwonym wyszczególniono projektowane oprzewodowanie i aparaty do zabudowania
- Wyłącznik P.POŻ. umiejscowić w wiatrołapie
- Widok Rozdzielniczy RG po przebudowie w Projekcie Wykonawczym

GWP  
Szafa BH 160/30  
Słup 55, 5x120

HDGs 2x1,5

TEMAT: PRZYSTOSOWANIE BUDYNKU DO PRZEBÓW PROŻ.		TEMAT PRZEBUDOWY: ZAKRES PRZEBUDOWY ROZDZIELNICZY RG	
OBIEKT: BUDYNEK ADMINISTRACYJNO-MIESZKALNY KOMENDY POWIATOWEJ POLICJI STRZELCE OPOLSKIE, UL. PIŁSUDSKIEGO 3		Faza: PROJEKT BUDOWLANY	
INWESTOR: KOMENDA WOJEWODZKA POLICJI W OPOLU OPOLE, UL. KORFANTEGO 2			
PROJEKTANT: mgr inż. Janusz Kurdej UPRRAWNIENIA OFL/0309/PODE/07			
SPRAWDZAJĄCY: mgr inż. Leszek Tamogrodzki UPRRAWNIENIA OFL/0310/PODE/07		JEDNOSTKA PROJEKTOWA: A. P. P. ARCH-STUDIO	
OPRACOWAŁ: mgr inż. Karol Działaga 51/62/Dp		45-064 OPOLE UL. KOSZYKÓW 11/63	
		DATA: SIERPIEŃ 2013	
		SKALA:	
		WZK: E-3	