

Opis techniczny

**pn.: „Dostawa i montaż drzwi aluminiowych zewnętrznych w budynku Komedy Powiatowej Policji
w Strzelcach Opolskich przy ul. Piłsudskiego 3”**

INWESTOR:	Komenda Wojewódzka Policji w Opolu ul. Korfantego 2
------------------	--

Opracował:

Dariusz Nowicki

Krzysztof Ciepela

OPIS TECHNICZNY

1. Podstawy opracowania:

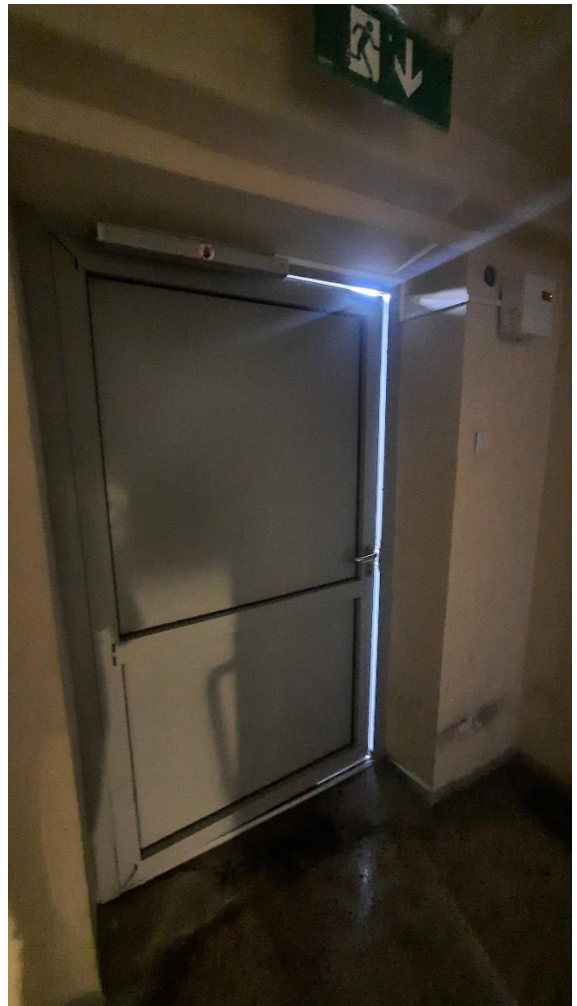
- 1) Wizja lokalna i pomiary w terenie
- 2) Dokumentacja fotograficzna

2. Zakres opracowania:

- 1) Demontaż siłownika do otwierania drzwi
- 2) Demontaż istniejących drzwi
- 3) Montaż nowych drzwi wraz z samozamykaczem
- 4) Montaż siłownika sytemu oddymiania drzwi
- 5) Naprawa tynków ościeży i ewentualnie ściany oraz uzupełnienie posadzki po osadzeniu progu

3. Dokumentacja fotograficzna istniejących drzwi





4. Opis drzwi

Drzwi aluminiowe „ciepłe” rozwierane jedno skrzydłowe „Dzielnica” o wym.

- a = (szerokość) 125, h = (wysokość) 212cm,
Kolor – RAL 7035 (jasno szary) lub zbliżony

Prace ślusarskie:

- Rama drzwi wykonana z kształtowników aluminiowych „ciepłych” systemowych, ościeżnica aluminiowa z kształtownika systemowego . Wykonanie w wersji lakierowanej proszkowo
- Poszycie skrzydeł z wypełnienia (1/3)„ciepłego”(2/3)/szyba – pakiet dwu szybowy, szyba zewnętrzna bezpieczna (współczynnik przenikania ciepła U dla drzwi nie większy niż 1,3 W/(m²*K))
- Zamek patentowy, wpuszczany klamka. dwustronna.
- Trzy zawiasy z ogranicznikiem (zabezpieczenie przed wyważeniem drzwi).
- Rygiel samozatrząskowy.
- Montaż istniejącego systemu oddymiania klatki schodowej (przewietrzanie)

Wymiary światła otworu :
„Dzielnica” . (a/h) – 125/212

