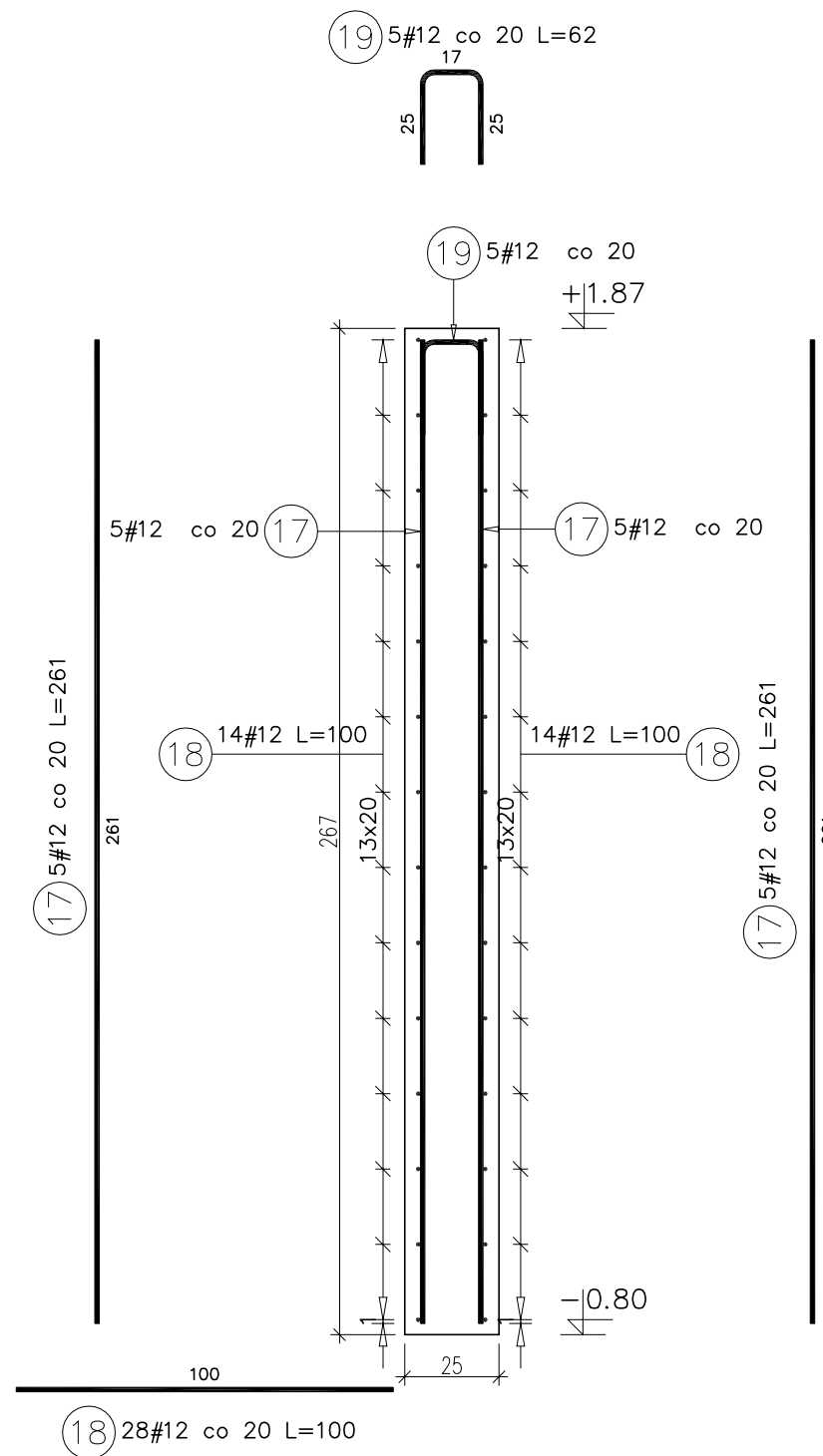
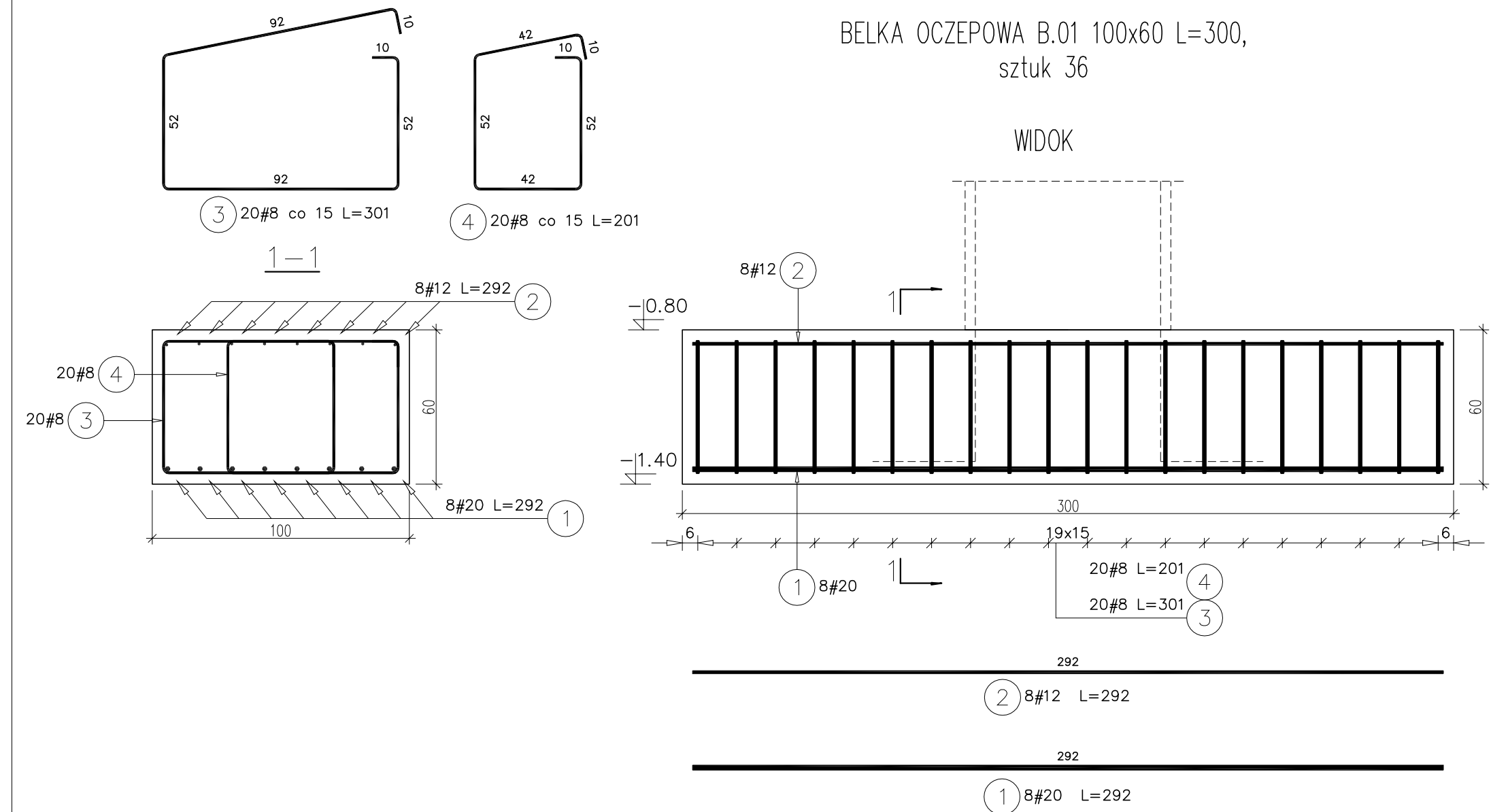
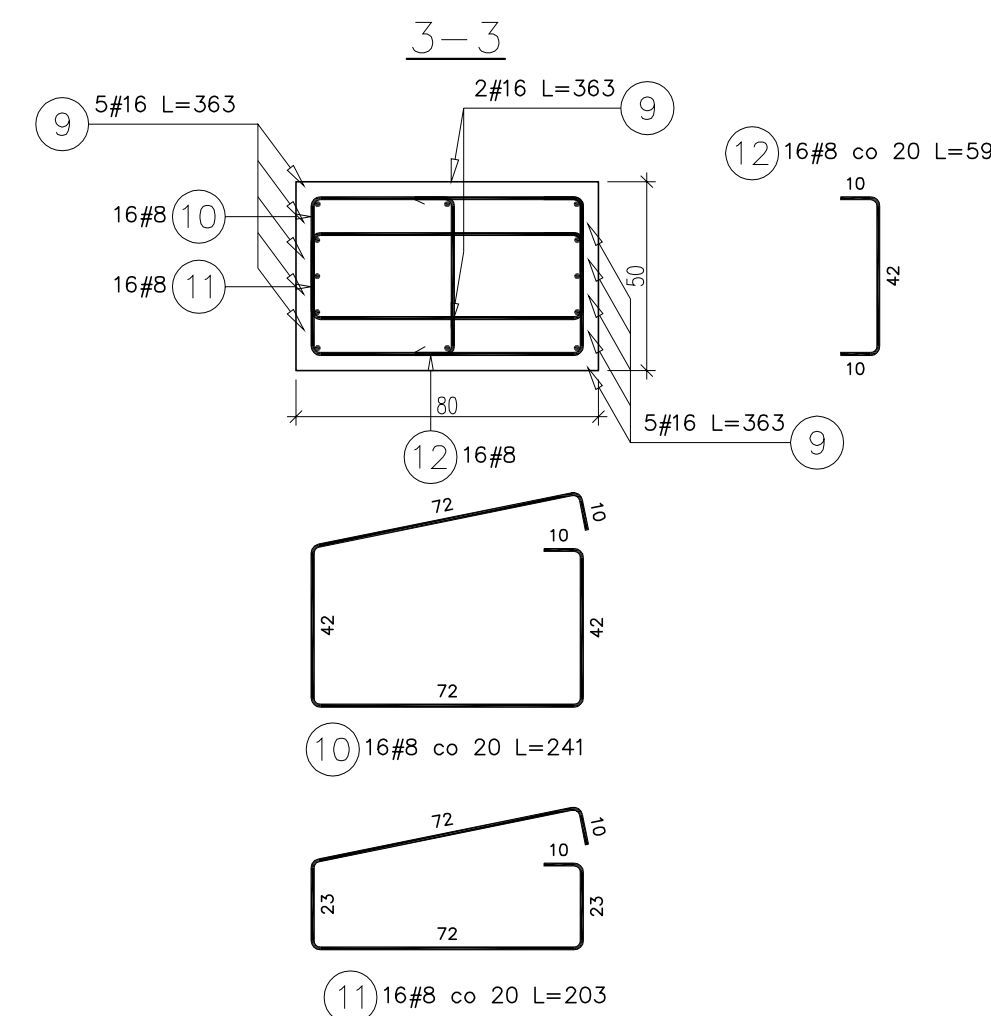
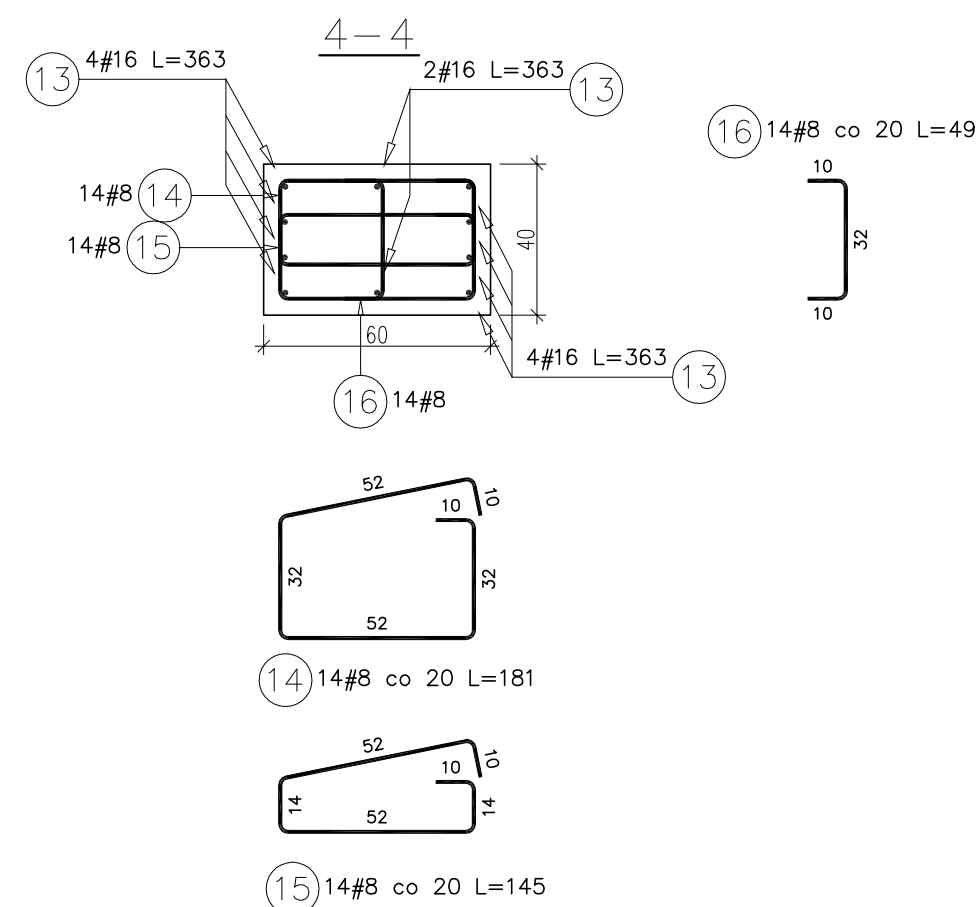
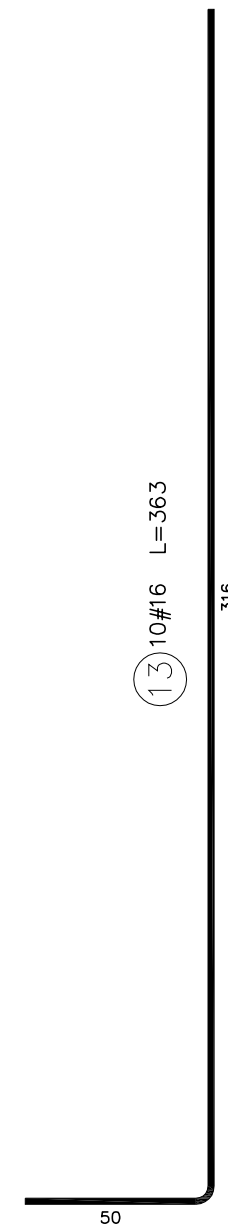


Dopuszcza się połączenia zbrojenia poziomego na zakład, długość zakładu 60cm, w jednym przekroju łączyć max. 50% zbrojenia poziomego



WIDOK

Technical drawing of a wall cross-section (WIDOK) showing reinforcement details. The wall has a total height of 267 and a width of 1320. Reinforcement includes 4#16 bars at the top and bottom, and 14#8 bars in the middle. The drawing also shows a foundation with a depth of 181 and a width of 145. The wall is labeled 'WIDOK' at the top.



Technical drawing of a reinforced concrete beam (BELKA OCZEPOWA B.02) showing cross-sections and a longitudinal section.

**Cross-sections:**

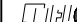


- Section 7:** Top width 92, bottom width 92, height 52, top reinforcement 16#8, bottom reinforcement 16#8, length L=301.
- Section 8:** Top width 42, bottom width 42, height 52, top reinforcement 16#8, bottom reinforcement 16#8, length L=201.

**Longitudinal Section (2-2):**

- Overall length: 300.
- Overall height: 60.
- Top reinforcement: 8#12 L=292 (6 bars).
- Bottom reinforcement: 8#16 L=292 (5 bars).
- Internal reinforcement: 16#8 L=201 (8 bars) and 16#8 L=301 (7 bars).
- Section markers: 7, 8, 5, 6.

Poz.	Stal	Długość (cm)	Liczba			Długość łączna (m)			
	#		w elementcie	elementów	ogółem	A-IIIIN			
	A-IIIIN					# 8	# 12	# 16	# 20
1	20	292	8	36	288				840,96
2	12	292	8	36	288		840,96		
3	8	301	20	36	720	2167,20			
4	8	201	20	36	720	1447,20			
5	16	292	8	12	96			280,32	
6	12	292	8	12	96		280,32		
7	8	301	16	12	192	577,92			
8	8	201	16	12	192	385,92			
9	16	363	12	36	432			1568,16	
10	8	241	16	36	576	1388,16			
11	8	203	16	36	576	1169,28			
12	8	59	16	36	576	339,84			
13	16	363	10	12	120			435,60	
14	8	181	14	12	168	304,08			
15	8	145	14	12	168	243,60			
16	8	49	14	12	168	82,32			
17	12	261	10	272	2720		7099,20		
18	12	100	28	272	7616		7616,00		
19	12	62	5	272	1360		843,20		
Długość wg średnic (m)						8105,52	16679,68	2284,08	840,96
Masa 1 m pręta (kg/m)						0,40	0,89	1,58	2,47
Masa łączna wg średnic (kg)						3201,68	14811,56	3608,85	2077,17
Masa łączna wg gatunku stali (kg)						23699,25			
Ogółem (kg)						23699,25			

BETON C25/30  
STAL ZBROJENIOWA A-IIIIN (B500B)  
-OTULINA:  
-fundamenty: 5,0cm  
-cokoły stóp fundamentowych: 3,0cm  
-stup, nadproże, wieńce: 2,0cm

 Wykonawca: P.P.H. "Florin" s. c. K. K. Świąton			
Wiata do czasowego składowania i przetwarzania osadów ściekowych		Przedmiot: ZBROJENIE ELEMENTÓW ZELBETOWYCH	
Adres: 88-100 Inowrocław, ul. Popowicka; dz. nr 1/2; 7/2; 22/2; 14/1; 17/5		Branda: konstrukcja	
Projektował: mgr inż. Krzysztof Gąsior KUP.00026/PWOK/12 specjalność: konstrukcyjno-budowlana		 Skala 1 : 20	
Sprawdzał: mgr inż. Jerzy Prytycki GT.III.72.01/82/77 specjalność: konstrukcyjno-budowlana		 Sierpień 2021	
Inwestor: Przedsiębiorstwo Wodociągów i Kanalizacji Sp. z o.o. ul. Ka. B. Jedwabnego 14 88-100 Inowrocław		Nr rys. K 04	