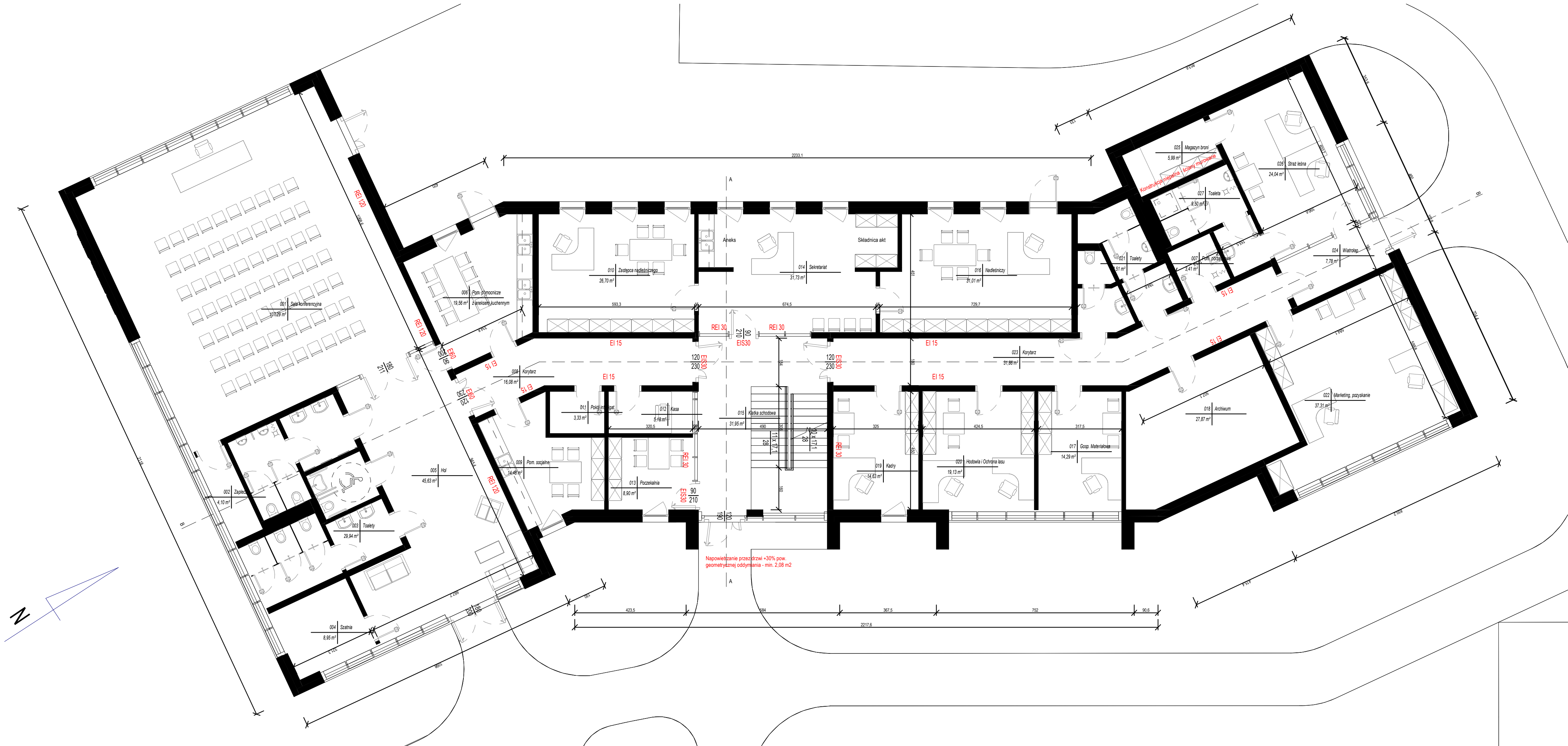
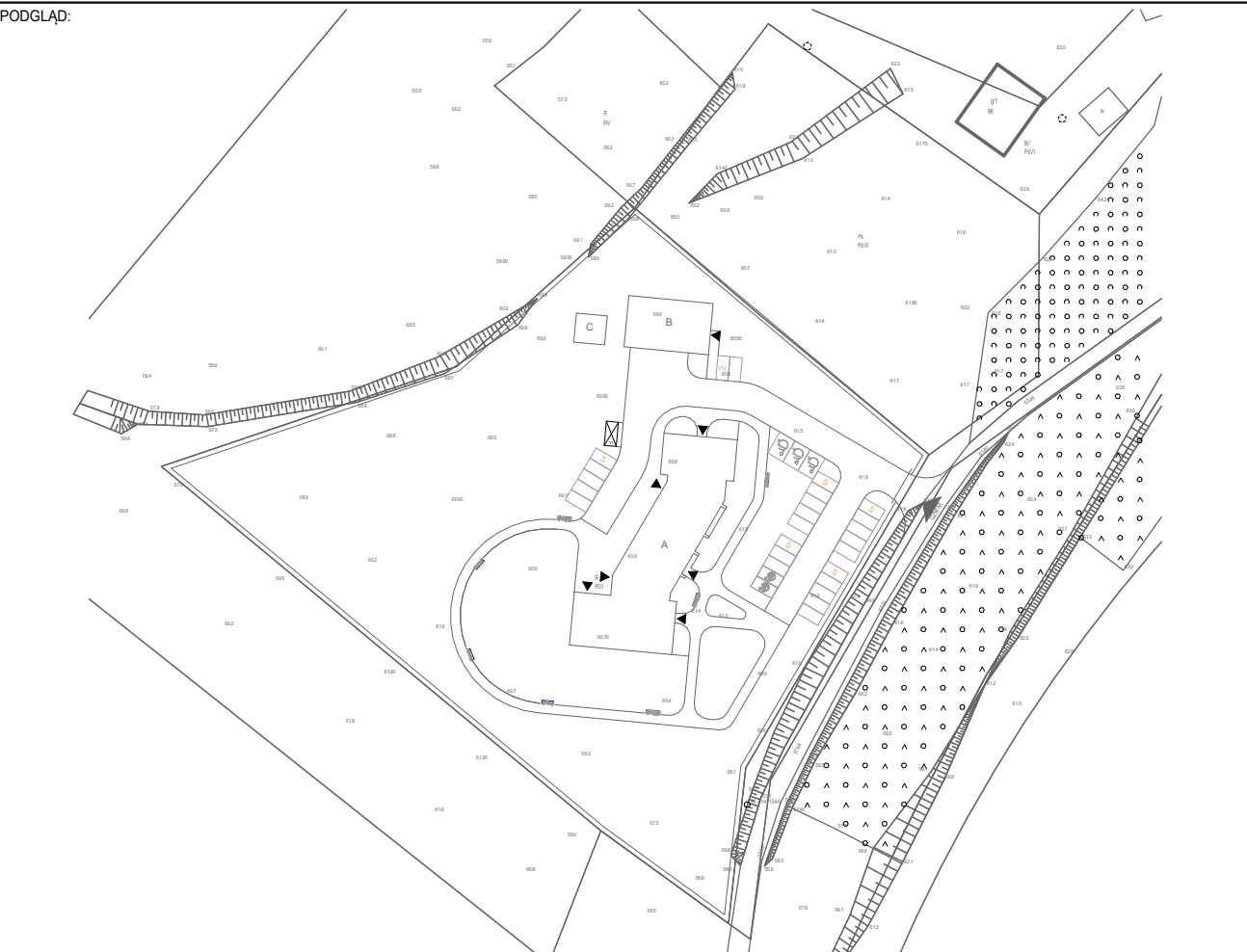


A - Zestawienie pomieszczeń - parter		
Numer	Nazwa	Powierzchnia
001	Sala konferencyjna	107,29 m²
002	Zaplecze	4,10 m²
003	Toalety	29,94 m²
004	Szatnia	8,95 m²
005	Hol	45,63 m²
006	Pom. pomocnicze	19,56 m²
007	Pom. porządkowe	3,41 m²
008	Korytarz	16,08 m²
009	Pom. socjalne	14,48 m²
010	Zastępca nadleśniczego	26,70 m²
011	Pokój introligat.	3,33 m²
012	Kasa	5,18 m²
013	Poczekalnia	8,90 m²
014	Sekretariat	31,73 m²
015	Klatka schodowa	31,95 m²
016	Nadleśniczy	31,01 m²
017	Gosp. Materialowa	14,29 m²
018	Archiwum	27,87 m²
019	Kadry	14,63 m²
020	Hodowla i Ochrona lasu	19,13 m²
021	Toalety	13,51 m²
022	Marketing, pozyskanie	37,31 m²
023	Korytarz	31,86 m²
024	Wiatrołap	7,78 m²
025	Magazyn broni	5,99 m²
026	Straż leśna	24,04 m²
027	Toaleta	9,50 m²
		594,12 m²



± 0,00=



## PROJEKT KONCEPCYJNY

NINIEJSZE OPACOWANIE STANOWI DZIEŁO AUTORSKIE I JEST WŁASNOŚCIĄ JEDNOSTKI PROJEKTOWANIA. PODLEGA OCHRONIE ZGODNIE Z USTAWĄ Z DNIA 04.02.1994 O PRAWIE AUTORSKIM I PRAWACH POKREWNYCH

INWESTOR: <b>Nadleśnictwo Kwidzyn</b> ul. Braterstwa Narodów 67 82-500 Kwidzyn		PROJEKTOWAŁ: mgr inż. arch. Katarzyna Janas upr. bud. do proj. bez ograniczeń w specjalności architektonicznej
JEDNOSTKA PROJEKTOWANIA: <b>GRUPA PROJEKTOWA PORT Sp. z o.o.</b> ul. Dobra 26, 60-595 Poznań, mail: biuro@grupaport.pl		SPRAWDZIŁ: mgr inż. arch. Paweł Scott
PROJEKT: Konceptja architektoniczna budynku biurowo-administracyjnego siedziby Nadleśnictwa Kwidzyn dz.nr 24/1 obr. 0018 Miasta Kwidzyn		OPRACOWAŁ: mgr inż. arch. Paweł Scott
KATEGORIA OBIEKTU: BUDYNEK BIUROWO-ADMINISTRACYJNY Budynek A - parter		DATA: 24.08.2023
PROJEKT NR: <b>230505</b>	RYSUJEK NR: <b>A 101_ KO 02</b>	ROZMIAR ARKUSZA: 1000 x 297 mm
ZAKRES BRANŻA STADIUM NR	INDEX	SKALA: 1:100
BRANŻA: ARCHITEKTURA		

Z:\230505\_NLK\_Siedziba Nadleśnictwa Kwidzyn\A-KO\BUDYNIK\230505\_23-09-04\_KO\_5\_V2.rvt