

MAPA DO CELÓW PROJEKTOWYCH

skala 1:500

Bydgoszcz - ul. Gniewowska

08.12.2021

OPR. MIMO: 6191312122, 6191312121, 21

jedn. ew. 046101 J.m. Bydgoszcz

02/03/04/05/01 LDR/4/01/59

PUMG 2000 5.6

MPGD-022.36512021

UKL.WYS. PL-CPV:07.2007-NH

Nie wykonano ustalonego obrotów służebnościom gruntowym.

Bydgoszcz, dnia 08.12.2021 r.

----- zakres aktualności

CECHKA DYPLOMACJA

mgr inż. Agnieszka Szczęsna

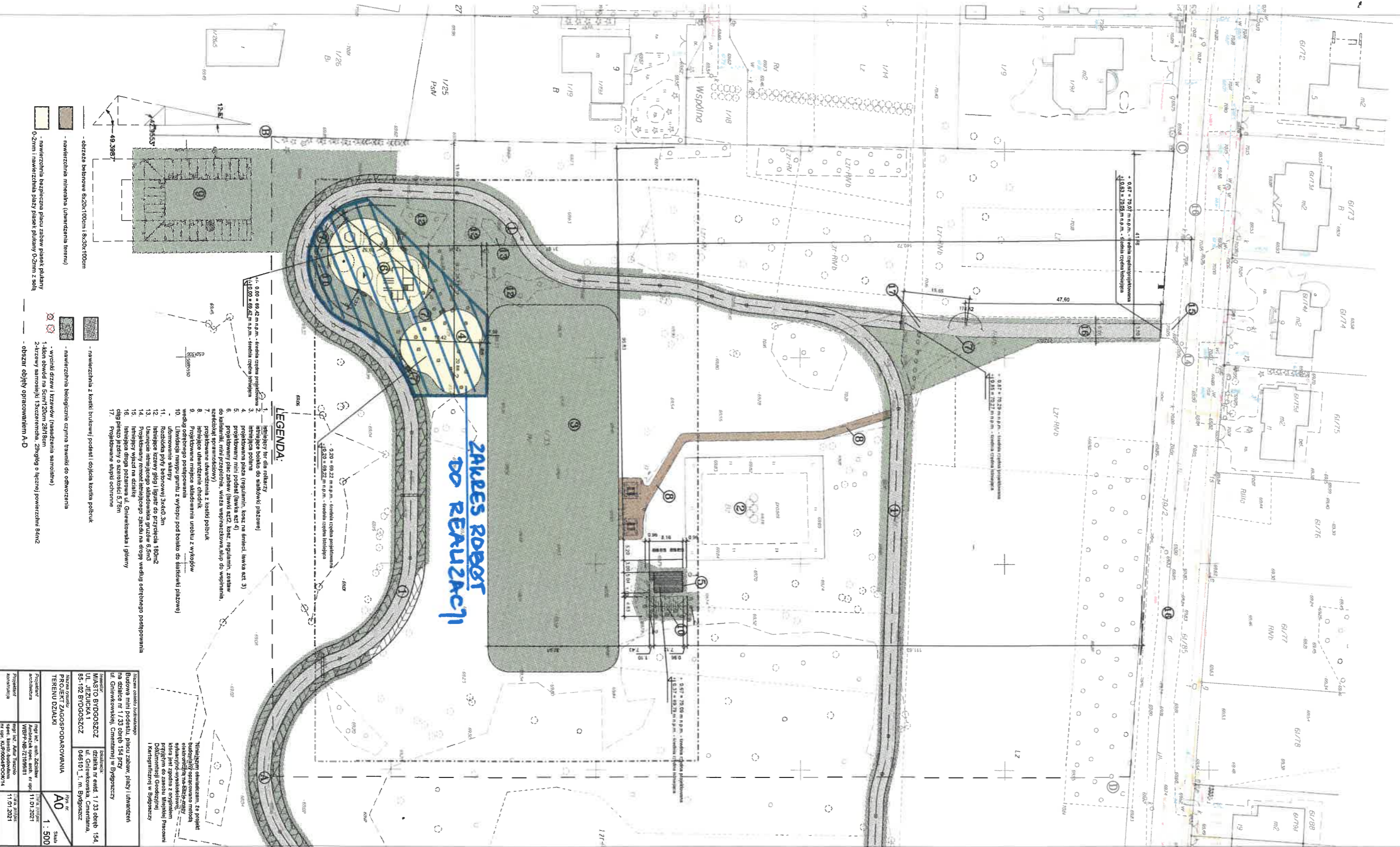
08.12.2021

Przebieg linii, do której należą wszelkie urządzenia w tym celu, których zadaniem jest wyznaczyć i wykonać wszelkie prace związane z realizacją projektu. Wskazanie na mapie do celów projektowych, jeżeli przewidziano, że prace będą wykonywane w tym celu, jest obowiązkiem wykonawcy. Wskazanie na mapie do celów projektowych, jeżeli przewidziano, że prace będą wykonywane w tym celu, jest obowiązkiem wykonawcy. Wskazanie na mapie do celów projektowych, jeżeli przewidziano, że prace będą wykonywane w tym celu, jest obowiązkiem wykonawcy.

08.12.2021

Szczęsna

Układ dróg, chodników, zieleni, siatek ziemiowizyjnych i wentylacyjnych służy do celów projektowych. Wskazanie na mapie do celów projektowych, jeżeli przewidziano, że prace będą wykonywane w tym celu, jest obowiązkiem wykonawcy.



LEGENDA:

1. linie i punkty graniczne działki
2. linie i punkty graniczne do sąsiedniej działki
3. linie i punkty graniczne do sąsiedniej działki
4. projektowany plan podłogi (regulamin, koryz na amfiteatr, lawica asf. 3)
5. projektowany plan podłogi (lawica asf. 4)
6. projektowany plan podłogi (lawica asf. 5)
7. projektowany plan podłogi (lawica asf. 6)
8. projektowany plan podłogi (lawica asf. 7)
9. projektowany plan podłogi (lawica asf. 8)
10. projektowany plan podłogi (lawica asf. 9)
11. projektowany plan podłogi (lawica asf. 10)
12. projektowany plan podłogi (lawica asf. 11)
13. projektowany plan podłogi (lawica asf. 12)
14. projektowany plan podłogi (lawica asf. 13)
15. projektowany plan podłogi (lawica asf. 14)
16. projektowany plan podłogi (lawica asf. 15)
17. projektowany plan podłogi (lawica asf. 16)

Nazwa obiektu / zadania:		Budowa trasy podziemnej, placu zabaw, placu zabaw, ul. Gniewowska 1	
Adres:		ul. JEZUICKA 1, Bydgoszcz	
Miejscowość:		Bydgoszcz	
Data:		11.01.2021	
Skala:		1:500	
Projektant:		mgr inż. Agnieszka Szczęsna	
Wzrost:		170 cm	
Data:		11.01.2021	