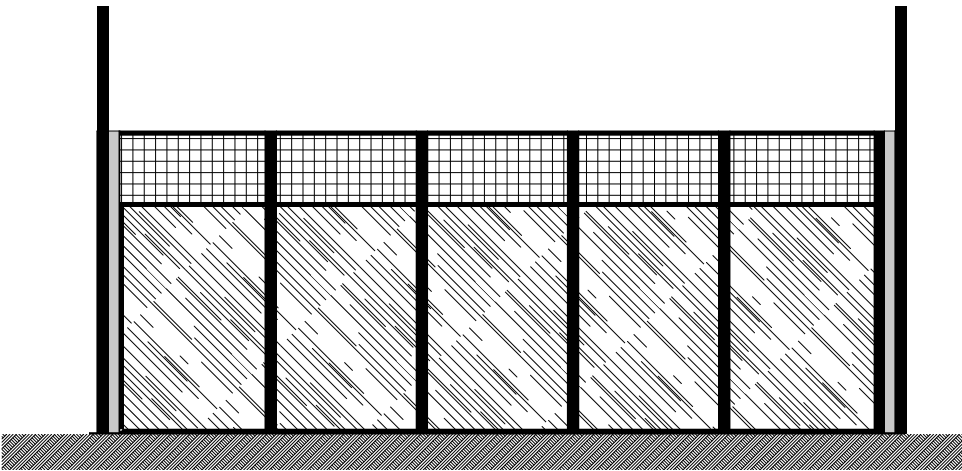
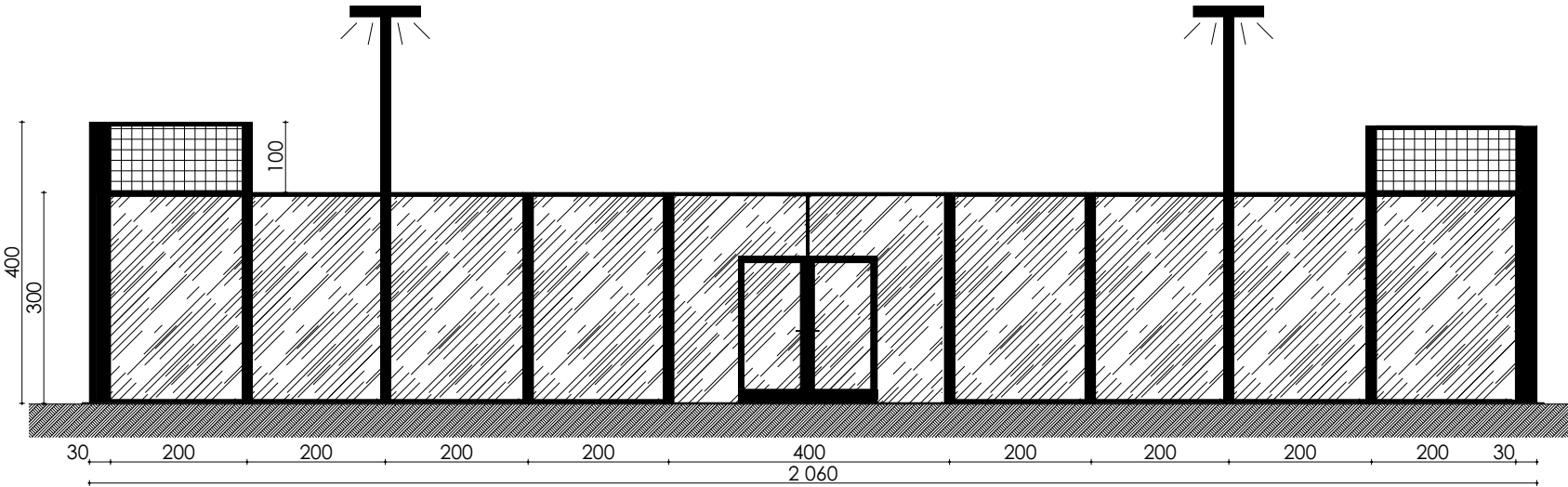


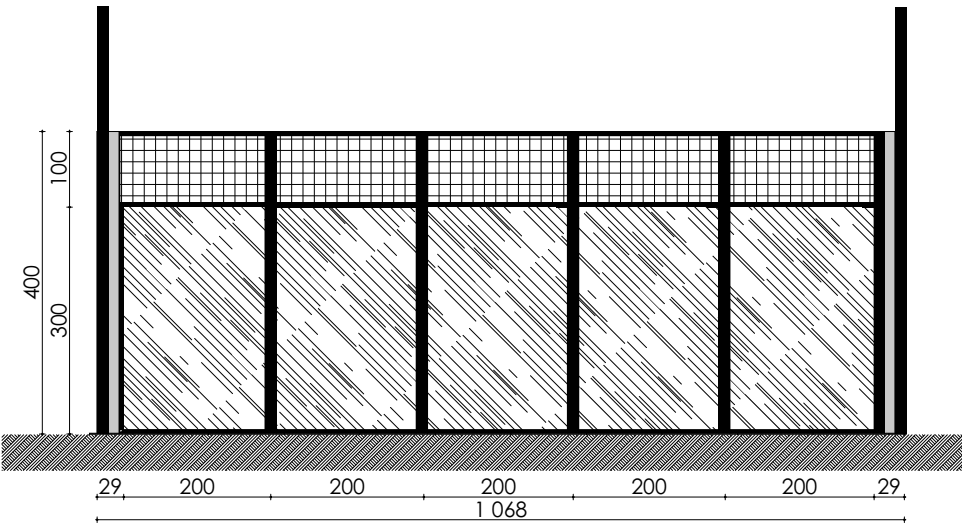
WIDOK OD STRONY WSCHODNIEJ



WIDOK OD STRONY PÓŁNOCNEJ



WIDOK OD STRONY ZACHODNIEJ



WIDOK OD STRONY POŁUDNIOWEJ



INWESTYCJA: BUDOWA BOISKA DO PADLA PRZY UL. KARD. WYSZYŃSKIEGO 19 W CHRZANOWIE- LOKALIZACJA- OBOK ZADASZENIA LODOWISKA			
ADRES: DZ. NR. 424/193 OBREB: NR 0001 CHRZANÓW JEDN. EWID. 120303_4 CHRZANÓW- MIASTO			
PROJEKTOWAŁ: inż. JACEK LITWIN nr uprawnień: MAP/0191/PWOK/04 w specjalności konstrukcyjno- budowlanej		PODPIS:	
SPRAWDZIŁ:		PODPIS:	
WSPÓŁPRACA:		PODPIS:	
TEMAT RYSUNKU			
WIDOKI			
DATA 05-2023	BRANŻA A	SKALA 1:500	NR RYS. 3
prawa autorskie zastrzeżone zgodnie z Dz.U.24/1994, poz. 83, art.115-118			

prawa autorskie zastrzeżone zgodnie z Dz.U.24/1994, poz. 83, art.115-118