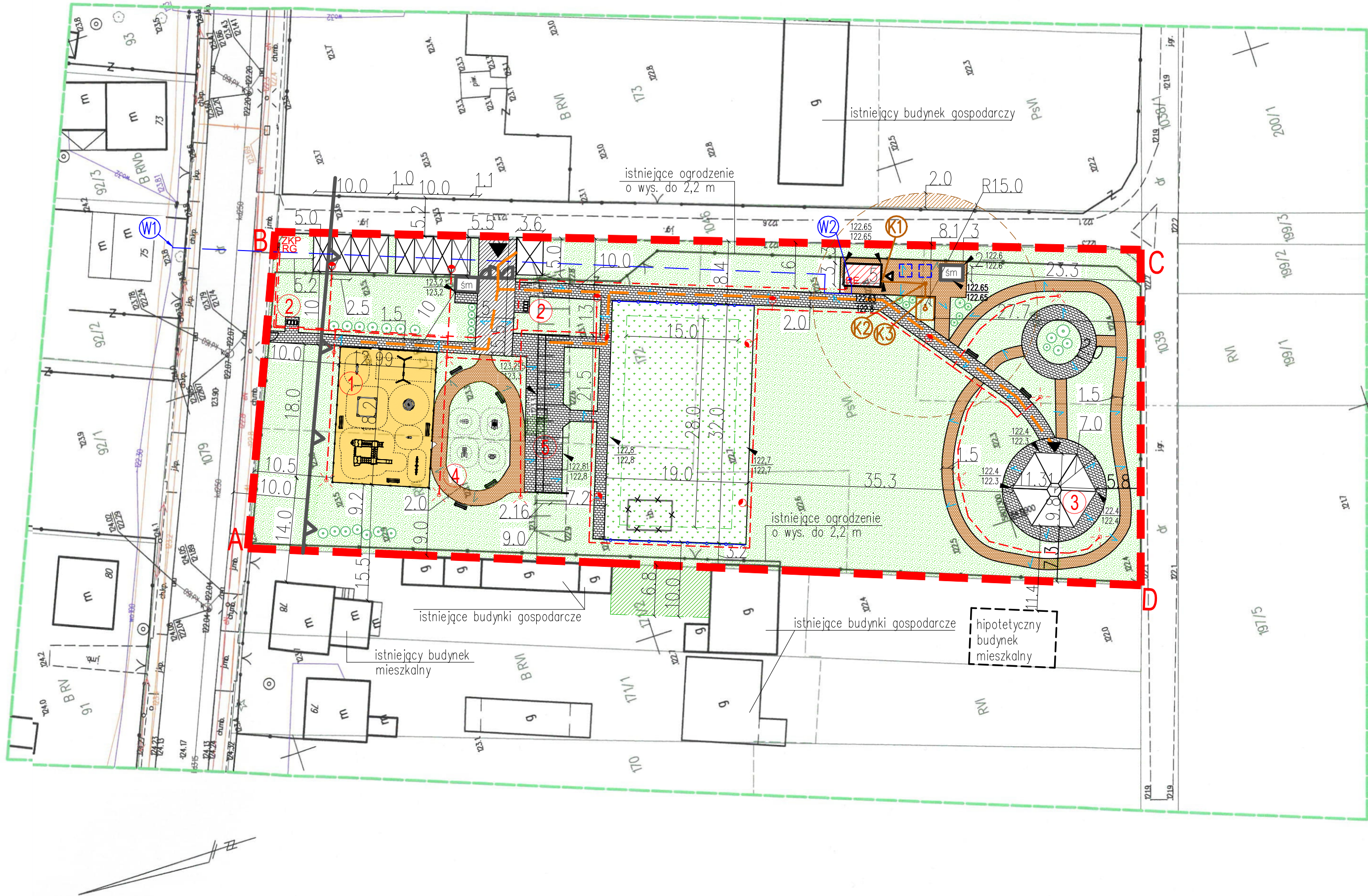


MAPA DO CELÓW PROJEKTOWYCH	
Skala	1:500
Położenie obszaru opracowania	Słochy Annpolskie, dz. nr: 172
Nazwa gminy	SIEMIATYCZE – OBSZAR WIEJSKI
Identyfikator obrębu ewidencyjnego	201009_2.0037
Nazwa obrębu ewidencyjnego	SŁOCHY ANNPOLSKIE
Nazwa wykonawcy prac geodezyjnych	BIURO USŁUG GEODEZYJNO-KARTOGRAFICZNYCH Tadeusz Twarowski 17-300 Siemiatycze, ul. Pałacowa 7 lok. 10 NIP: 544-100-84-01 REG. 090436046 tel. (85) 655 68 57, tel. kom. 604 202 263 www.uslugi-geodezyjne.pl
Identyfikator zgłoszenia prac geodezyjnych	GG.6640.207.2022
Numer księgi robót wykonawcy	32/2022
Układ współrzędnych prostokątnych płaskich	PUWG 2000 – strefa 8
Układ wysokości	PL-EVRF2007-NH
Obszar który był przedmiotem aktualizacji	
Data opracowania mapy	15.03.2022
Nie wyklucza się istnienia w terenie innych, nie wykazanych na niniejszej mapie urządzeń podziemnych, które nie były zgłoszone do inwentaryzacji lub o których brak jest informacji w instytucjach branżowych.	
Kierownik prac geodezyjnych:	Opracowanie mapy:
GEODETA UPRAWNIONY Tadeusz Twarowski nr uprawnień: 14040	GEODETA Grzegorz Szczęsny

Poświadczam, że niniejszy dokument został opracowany w wyniku prac geodezyjnych i kartograficznych, których rezultaty zawiera operat techniczny wpisany do ewidencji materiałów państwowego zasobu geodezyjnego i kartograficznego. Jednocześnie informuję, że jestem świadomy odpowiedzialności karnej za złożenie fałszywego oświadczenia.	
Identyfikator zgłoszenia prac geodezyjnych	GG.6640.207.2022
Organ Służby Geodezyjnej i Kartograficznej	Starosta Siemiatycki
Wykonawca prac geodezyjnych	Biuro Usług Geodezyjno-Kartograficznych Tadeusz Twarowski 17-300 Siemiatycze, ul. Pałacowa 7 lok. 10 NIP: 544-100-84-01 REG. 090436046 tel. (85) 655 68 57, tel. kom. 604 202 263
Numer i data wystawienia protokołu	GG.6640.207.2022 z dn.
Imię i nazwisko oraz numer uprawnień zawodowych kierownika prac geodezyjnych	GEODETA UPRAWNIONY Tadeusz Twarowski nr uprawnień: 14040



LEGENDA

	OBSZAR OPRACOWANIA A – D
	nieprzekraczalna linia zabudowy
	PROJEKTOWANY KONTENER GOSPODARCZY
	PROJEKTOWANE PRZENOŚNE TOALETY – POZA OPRACOWANIEM
	PROJEKTOWANA WIATA ŚMIETNIKOWA
	WEJŚCIE GŁÓWNE DO OPRACOWYWANEGO KONTENERA GOSPODARCZEGO
	ZJAZD NA OPRACOWYWANY TEREN
	OBIEKT DO ROZBIÓRKI – POZA OPRACOWANIEM
	RZĘDNE TERENU PROJEKTOWANE ISTNIEJĄCE
	TEREN BIOLOGICZNIE CZYNNY – ZIELEŃ NISKA
	PROJEKTOWANA ZIELEŃ WYSOKA (niskie drzewa, krzewy)
	PROJEKTOWANA NAWIERZCHNIA UTWARDZONA DOJŚĆ – CHODNIKI Z KOSTKI BRUKOWEJ
	PROJEKTOWANA NAWIERZCHNIA CIĄGU PIESZO – JEZDNEGO
	KIERUNEK SPADKU POWIERZCHNI UTWARDZONYCH
	NAWIERZCHNIA TRAWIASTA BOISKA
	OBSZAR ODDZIAŁYWANIA BOISKA
	PROJEKTOWANE PIŁKOCHWYTY
	PROJEKTOWANE MIEJSCA POSTOJOWE W ILOŚCI 9 I JEDNO MIEJSCE DLA OS. NIEPEŁNOSPRAWNEJ
	PROJEKTOWANY PLAC ZABAW
	PROJEKTOWANE STOJAKI NA ROWERY
	PROJEKTOWANA WIATA
	PROJEKTOWANA SIŁOWNIA ZEWNĘTRZNA
	PROJEKTOWANE TRYBUNY SPORTOWE
	PROJEKTOWANA ŁAWKA
	trasa od MP dla osób niepełnosprawnych do urządzeń na terenie
	projektowana brama wjazdowa i furtka w istniejącym ogrodzeniu – poza opracowaniem
	projektowana doziemna instalacja kanalizacji sanitarnej Ø160 PVC, L=10,80 m ze studzienką PVC
	projektowany betonowy zbiornik na nieczystości płynne o poj. 10,0 m ³

	proj. przyłącze wodociągowe Ø32 PE100 PN10 L=103,00 m – wg odrębnego opracowania
	obszar oddziaływania projektowanego zbiornika na nieczystości płynne
	projektowane złącze kablowe – pomiarowe PGE (poza opracowaniem, rezerwa terenu)
	projektowane rozdzielnice elektryczne
	projektowana instalacja elektryczna doziemna nN – zasilająca
	projektowana instalacja elektryczna doziemna nN – oświetlenie terenu (słupy oświetleniowe)
	główne wejście do wiaty

ISTNIEJĄCE sieci, instalacje zewnętrzne, urządzenia uzbrojenia terenu są istniejące i nie objęte opracowaniem.

Wszystkie elementy graficzne mapy są elementami ISTNIEJĄCYMI zgodnymi z bazą danych obiektów topograficznych Rozporządzenia Ministra Rozwoju, PRACY i Technologii z dnia 23 lipca 2021 r.

Wtórnik geodezyjny nie został zmodyfikowany.

BUDOWA URZĄDZEŃ I OBIEKTÓW SPORTOWO – REKREACYJNYCH		
TYTUŁ RYSUNKU: PROJEKT ZAGOSPODAROWANIA DZIAŁKI		
PROJEKTANT: mgr inż. arch. Jolanta Kotowska	nr uprawnień: upr. bud. 28/PD00K/2018	PODPIS:
PROJEKTANT: mgr inż. Agnieszka K. Kozłowska	nr uprawnień: upr. bud. PDL/0042/POOS/08	PODPIS:
PROJEKTANT: mgr inż. Wojciech J. Grudziński	nr uprawnień: upr. bud. Bt/138/92	PODPIS:
SKALA: 1:500	DATA SPORZĄDZENIA: 13.10.2022 r.	NR RYSUNKU: 1