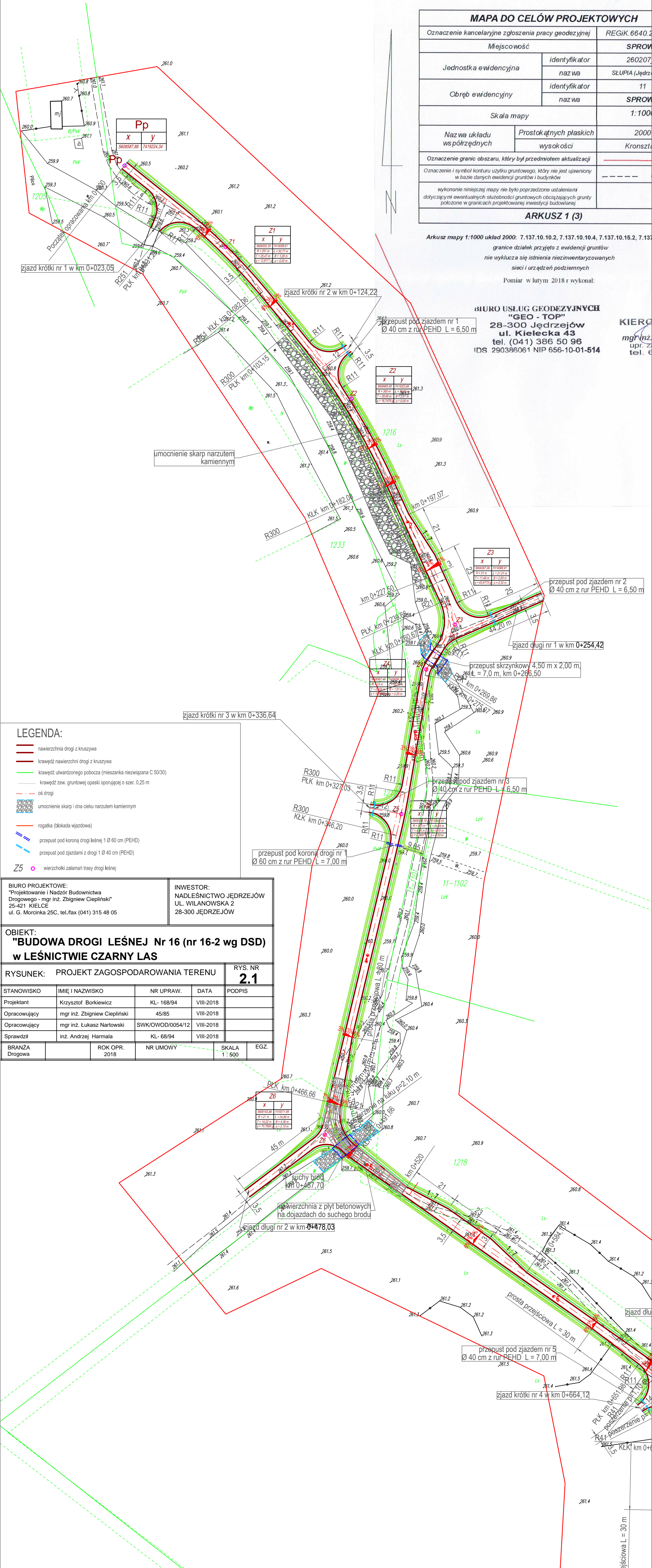


MAPA DO CELÓW PROJEKTOWYCH		
Oznaczenie kancelaryjne zgłoszenia pracy geodezyjnej		REGiK.6640.2
Miejscowość		SPROW
Jednostka ewidencyjna	identyfikator	260207
	nazwa	SŁUPIA (Jędrzejów)
Obręb ewidencyjny	identyfikator	11
	nazwa	SPROW
Skala mapy		1:1000
Nazwa układu współrzędnych	Prostokątnych płaskich	2000
	wysokości	Kronszt
Oznaczenie granic obszaru, który był przedmiotem aktualizacji		---
Oznaczenie i symbol konturu użytku gruntowego, który nie jest ujawniony w bazie danych ewidencji gruntów i budynków		---
wykonanie niniejszej mapy nie było poprzedzone ustaleniami dotyczącymi ewentualnych służebności gruntowych obciążających grunty położone w granicach projektowanej inwestycji budowlanej		
ARKUSZ 1 (3)		

Arkusz mapy 1:1000 układ 2000: 7.137.10.10.2, 7.137.10.10.4, 7.137.10.15.2, 7.137.10.15.4
granice działek przyjęte z ewidencji gruntów
nie wyklucza się istnienia niezainwentaryzowanych
sieci i urządzeń podziemnych
Pomiar w lutym 2018 r wykonał:

BIURO USŁUG GEODEZYJNYCH
"GEO - TOP"
28-300 Jędrzejów
ul. Kielecka 43
tel. (041) 386 50 96
IDS 290386061 NIP 656-10-01-514

KIERC
mgr inż.
upr. z
tel. 6



LEGENDA:

- nawierzchnia drogi z kruszywa
- krawędź nawierzchni drogi z kruszywa
- krawędź utwardzonego pobocza (mieszanka niezwiązana C 50/30)
- krawędź zew. gruntowej opaski oporującej o szer. 0,25 m
- oś drogi
- umocnienie skarp i dna cieku narzutem kamiennym
- rogatka (blokada wjazdowa)
- przepust pod koroną drogi leśnej 1 Ø 60 cm (PEHD)
- przepust pod zjazdami z drogi 1 Ø 40 cm (PEHD)
- wierzchołki załamania trasy drogi leśnej

BIURO PROJEKTOWE: "Projektowanie i Nadzór Budownictwa Drogowego - mgr inż. Zbigniew Ciepliński" 25-421 KIELCE ul. G. Morcinka 25C, tel./fax (041) 315 48 05		INWESTOR: NADLEŚNICTWO JĘDRZEJÓW UL. WILANOWSKA 2 28-300 JĘDRZEJÓW		
OBIEKT: "BUDOWA DROGI LEŚNEJ Nr 16 (nr 16-2 wg DSD) w LEŚNICTWIE CZARNY LAS				
RYSUNEK: PROJEKT ZAGOSPODAROWANIA TERENU				RYS. NR 2.1
STANOWISKO	IMIĘ I NAZWISKO	NR UPRAW.	DATA	PODPIS
Projektant	Krzysztof Borkiewicz	KL- 168/94	VIII-2018	
Opracowujący	mgr inż. Zbigniew Ciepliński	45/85	VIII-2018	
Opracowujący	mgr inż. Łukasz Nartowski	SWK/OWOD/0054/12	VIII-2018	
Sprawdził	inż. Andrzej Harmala	KL- 68/94	VIII-2018	
BRANŻA Drogowa		ROK OPR. 2018	NR UMOWY	SKALA 1: 500
		EGZ.		