

ILOŚĆ OSOB NA KONDYGNACJI- 135
KATEGORIA ZAGROZENIA LUDZI- ZL III


LEGENDA:
DROGI I KIERUNKI EWAKUACJI
GAŚNICA
ILOŚĆ OSOB W POMIESZCZENIU
(X)

URZĄDZENIA ZALECANE DO ZAINSTALOWANIA W BUDYNKU:
- HYDRANTY WEWNĘTRZNE 25
- OŚWIETLENIE AWARYJNE
- ODDYMIANIE KLATEK SCHODOWYCH KL4, KL2
ORAZ NOWEJ KLATKI SCHODOWEJ
- INSTALACJA SYGNALIZACJI POŻARU

WYKAZ NIEPRAWIDŁOWOŚCI:

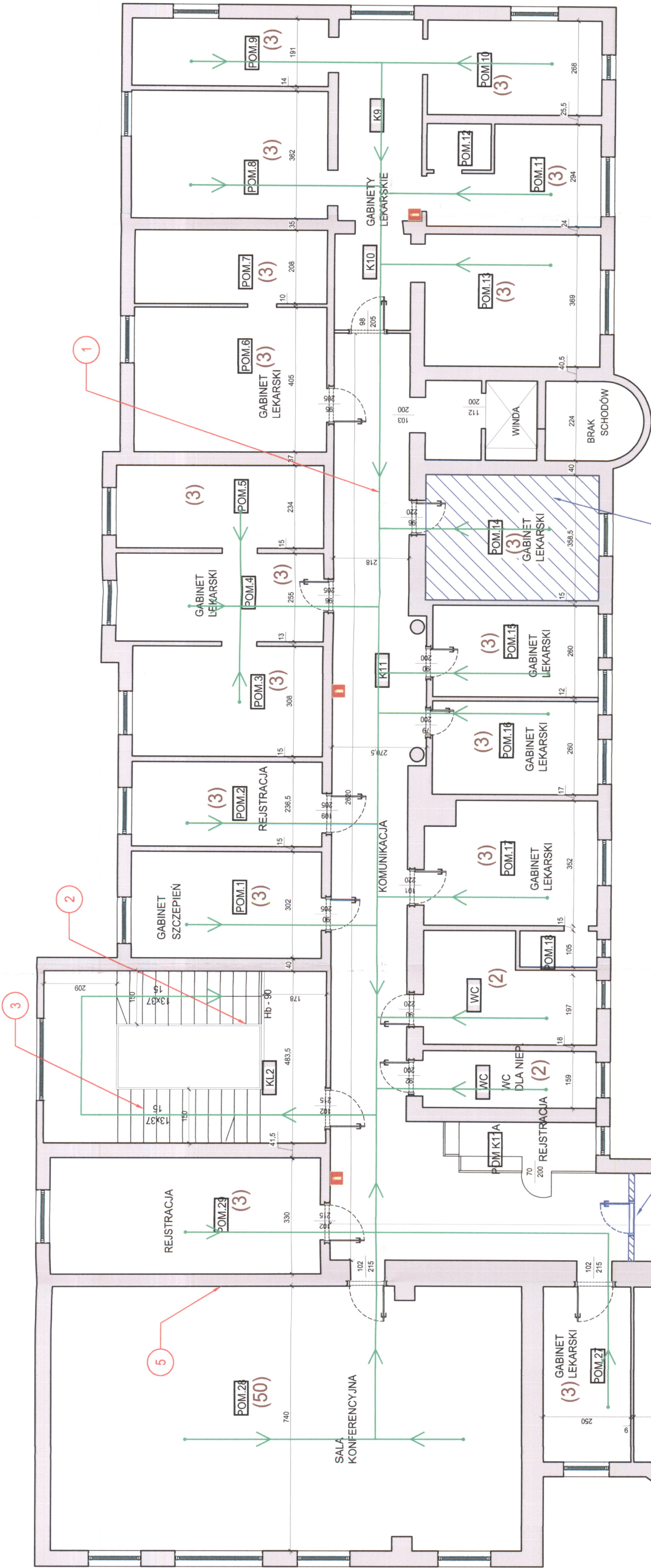
- 1 - PRZEKRÓCZONA DŁUGOŚĆ DOJŚCIA EWAKUACYJNEGO
- 2 - ZA NISKA BALUSTRADA
- 3 - SCHODY DREWNIANE
- 4 - ZA WĄSKI SPOCZNIK
- 5 - BOAZERIA DREWNIANA
- 6 - ZA WĄSKIE SCHODY

Wydział Kontroli i Rozpoznawczy
Komenda Wojewódzka
Poznań

INWESTOR	Zarząd Komunalnych Zasobów Lokalowych Sp. z o.o. ul. Matejki 57 60-770, Poznań		
INWESTYCJA	Ekspertyza techniczna w zakresie budowlanym oraz ochrony przeciwpożarowej dotycząca oceny stanu bezpieczeństwa pożarowego budynku użyteczności publicznej przy ul. Mickiewicza 31 w Poznaniu		
LOKALIZACJA	ul. Mickiewicza 31 60-853 Poznań		
STADIUM	EKSPERTYZA STANU TECHNICZNEGO		
JEDYNOŚĆ PROJEKTOWA PROWADZĄCA			
DEMURG			
ul. Lubuskiego 2 Pl. 60-348 Poznań tel./fax: +48 61 662 11 40 www.demurg.com.pl			
FUNKCJA	IMIĘ I NAZWISKO	NR UPR. W SPEC.	PODPIS
PROJEKTOWAŁ	mgr inż. Lech Janiak	350/88	
PROJEKTOWAŁ	mgr inż. Mikołaj Janowski	NP/118/POD/05	
OPRACOWAŁ	mgr inż. Alicja Golluska	NP/118/POD/05	
OPRACOWAŁ			
TŁUMACZ RYS.		SKALA	

DATA	13 CZERWCA 2017	NR KONTRAKTU	001816
BRANŻA	NR REWIZJI	NR RYSUNKU	04
PPOŻ	01		

Projektant: mgr inż. Mikołaj Janowski, mgr inż. Alicja Golluska, mgr inż. Lech Janiak
Wzrost: 1,75m, Ciężar ciała: 75kg, Ciężar ciała: 75kg, Ciężar ciała: 75kg



WARIANT I:
PROPONOWANA
LOKALIZACJA NOWEJ
KLATKI SCHODOWEJ

