

## Wydruk z systemu IntraEWID

< Podtytuł >

skala 1: 500

układ współrzędnych 2000 strefa 6 (18°)

x = 6039014.15, y = 6430706.19



## Wydruk z systemu IntraEWID

< Podtytuł >

skala 1: 5 000

układ współrzędnych 2000 strefa 6 (18°)

x = 6040183.91, y = 6433254.87



x = 6039499.23, y = 6431926.37

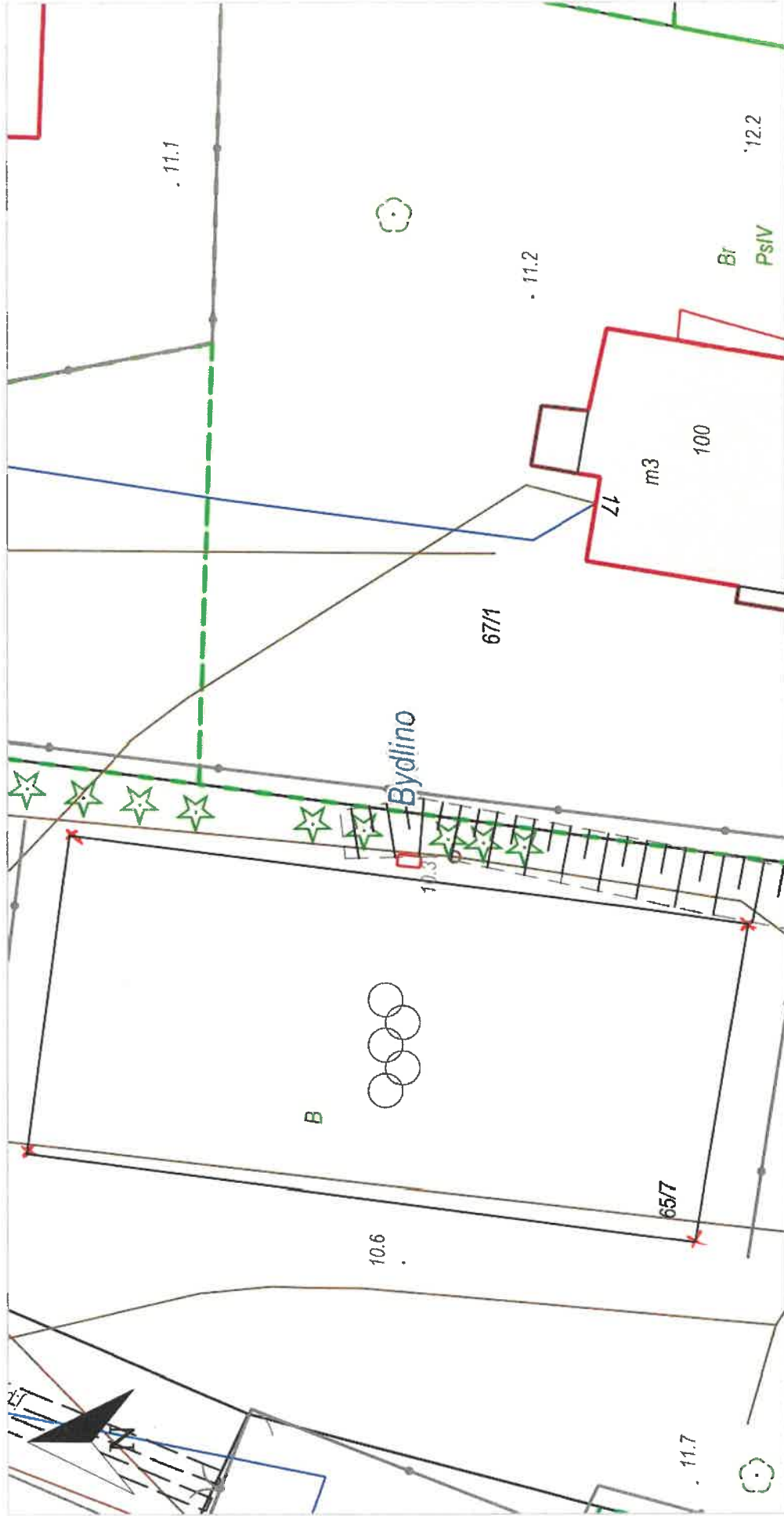
## Wydruk z systemu IntraEWID

< Podtytuł >

skala 1: 250

układ współrzędnych 2000 strefa 6 (18°)

x = 6045983.53, y = 6433523.95



x = 6045949.29, y = 6433457.52

## Wydruk z systemu IntraEWID

< Podtytuł >

skala 1: 2 000

układ współrzędnych 2000 strefa 6 (18°)

x = 6044137.05, y = 6431729.91



x = 6043863.18, y = 6431198.50



## Wydruk z systemu IntraEWID

< Podtytuł >

skala 1: 2 000

układ współrzędnych 2000 strefa 6 (18°)

x = 6034180.26, y = 6443243.86



x = 6033906.38, y = 6442712.46

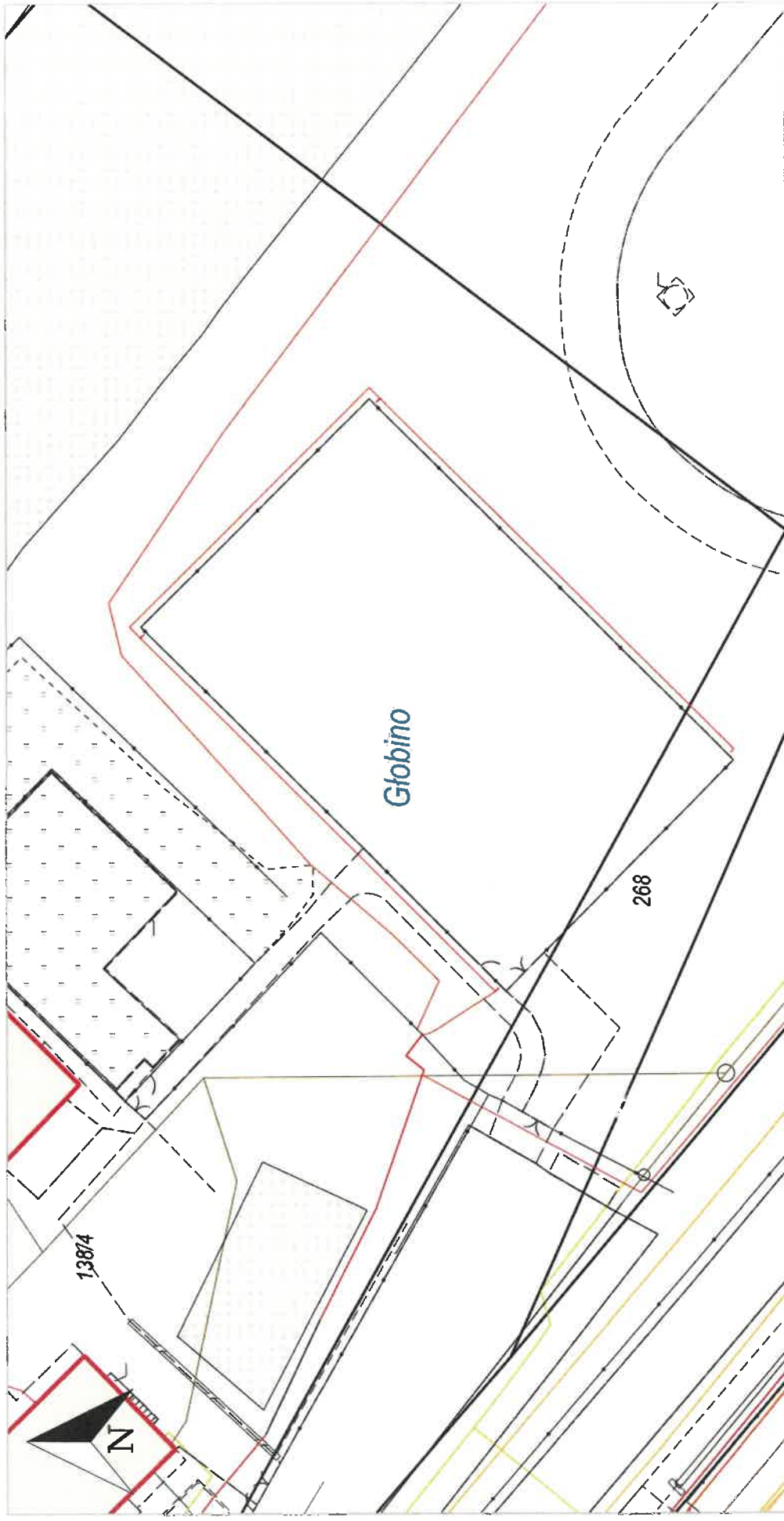
# Wydruk z systemu IntraEWID

< Podtytuł >

skala 1: 500

układ współrzędnych 2000 strefa 6 (18°)

x = 6034684.33, y = 6442189.28



x = 6034615.86, y = 6442056.43

Zatwierdził 5 Wnawo 60.50

Dokument bez mocy prawnej.

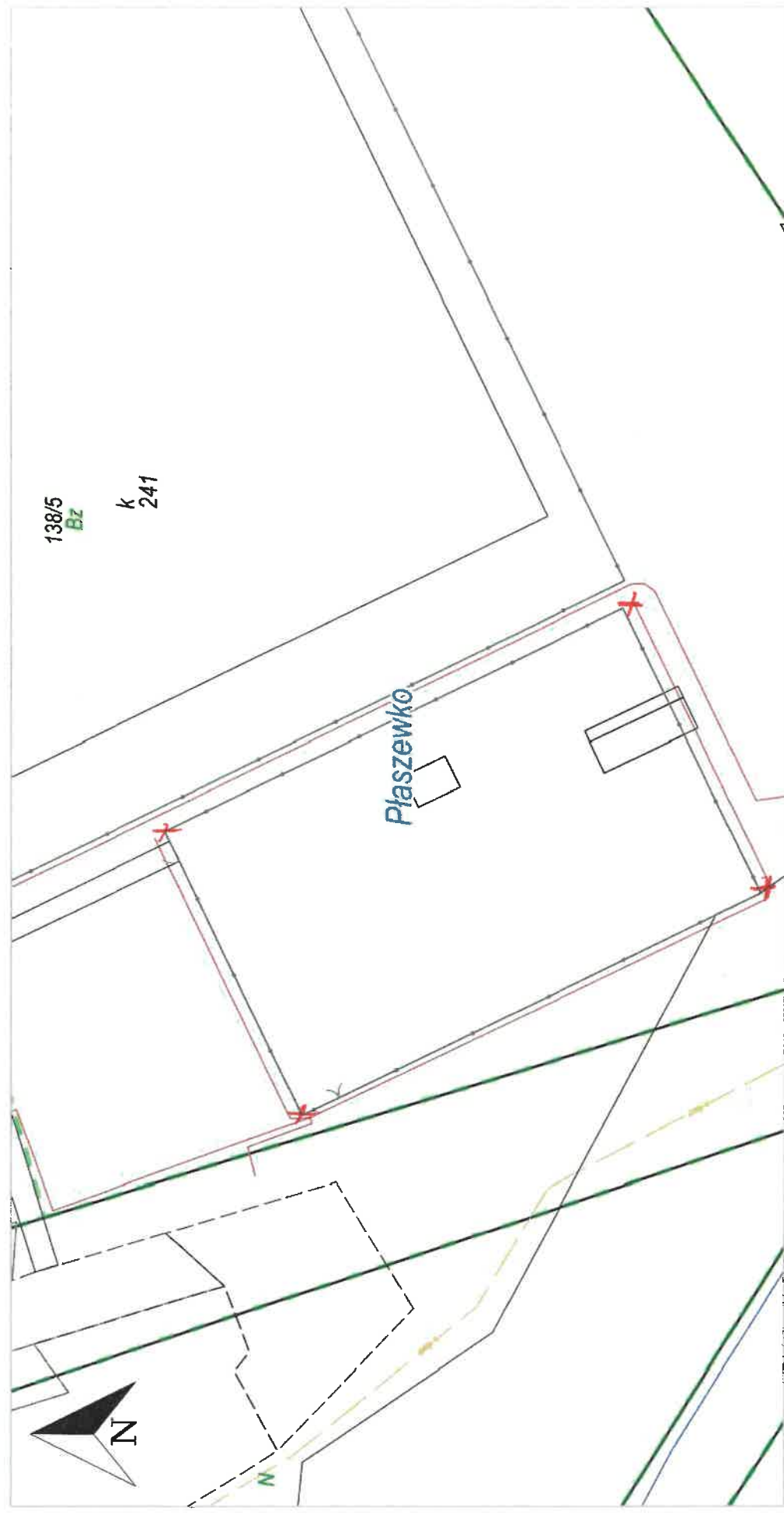
Sporządził Joanna Jedlińska-Pieślak (23.01.2024, 15:01:29)

# Wydruk z systemu IntraEWID

< Podtytuł >  
skala 1: 500

układ współrzędnych 2000 strefa 6 (18°)

x = 6033893.40, y = 6440778.52



x = 6033824.94, y = 6440645.67

Udostępniane informacje nie są dokumentami w postępowaniach administracyjnych i innych. Materiały zawierające informacje z powiatowego zasobu geodezyjnego i kartograficznego (w tym dane z operatu ewidencji gruntów i budynków Starostwo Powiatowe w Słupsku) należy zamawiać w Wydziale Geodezji. Dokumenty zawierające inne informacje przetwarzane w Wewnętrznym Portalu Mapowym należy zamawiać w wydziałach merytorycznych, odpowiedzialnych za aktualizację tych danych.



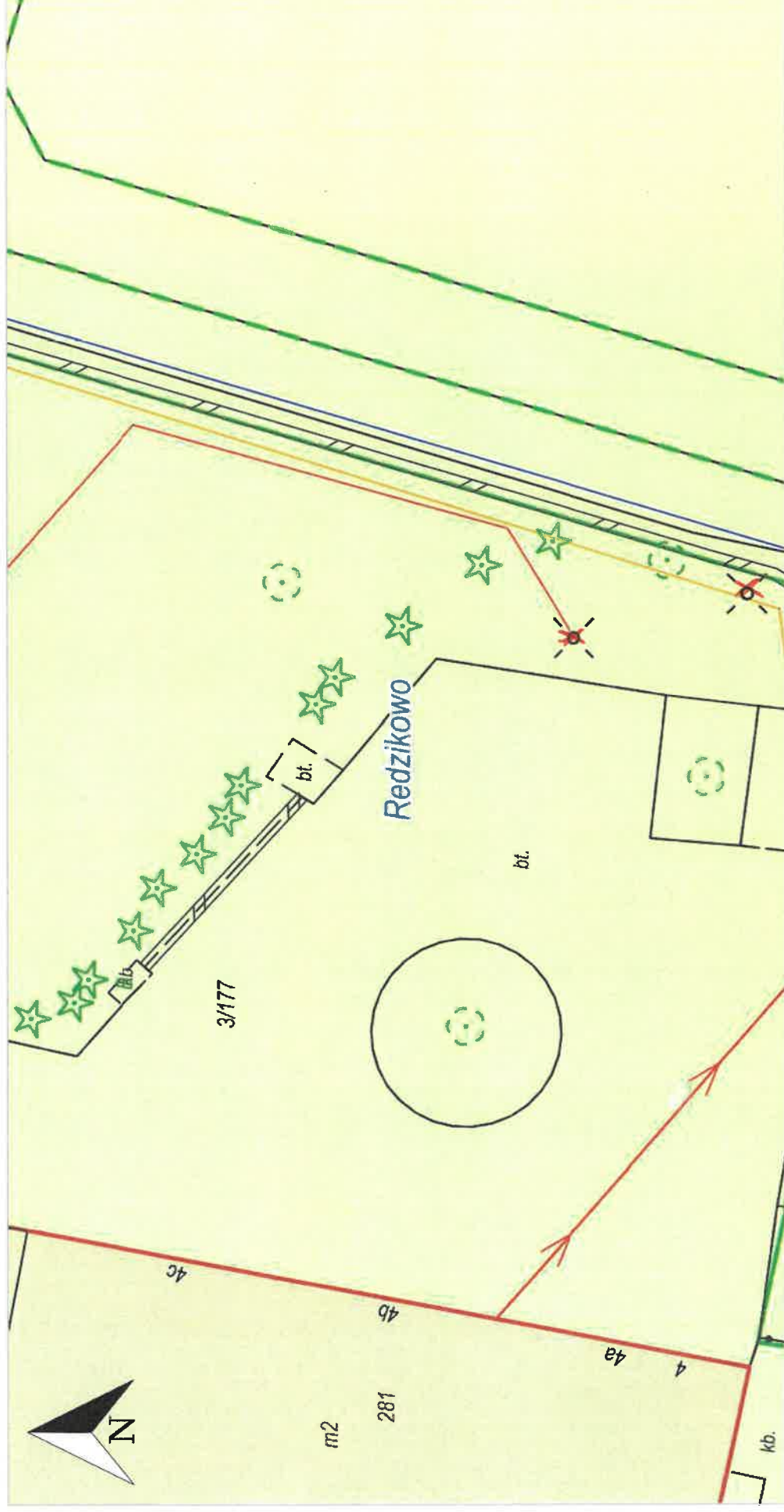
## Wydruk z systemu IntraEWID

< Podtytuł >

skala 1: 250

układ współrzędnych 2000 strefa 6 (18°)

x = 6038463.19, y = 6443186.70



x = 6038428.95, y = 6443120.28



Zobowiązań Siemianice ul. Mięjsza

Dokument bez mocy prawnej.

Sporządził Joanna Jedlińska-Pieślak (5.04.2024, 09:04:14)

# Wydruk z systemu IntraEWID

< Podtytuł >

skala 1: 5 000

układ współrzędnych 2000 strefa 6 (18°)

x = 6040928.27, y = 6440545.02



x = 6040243.59, y = 6439216.52

Udostępniane informacje nie są dokumentami w postępowaniach administracyjnych i innych. Materiały zawierające informacje z powiatowego zasobu geodezyjnego i kartograficznego (w tym dane z operatu ewidencji gruntów i budynków Starostwo Powiatowe w Słupsku) należy zamawiać w Wydziale Geodezji. Dokumenty zawierające inne informacje przetwarzane w Wewnętrznym Portalu Mapowym należy zamawiać w wydziałach menedżerskich, odpowiedzialnych za aktualizację tych danych.

## Wydruk z systemu IntraEWID

< Podtytuł >

skala 1: 2 000

układ współrzędnych 2000 strefa 6 (18°)

x = 6041064.36, y = 6440502.07



x = 6040790.48, y = 6439970.67

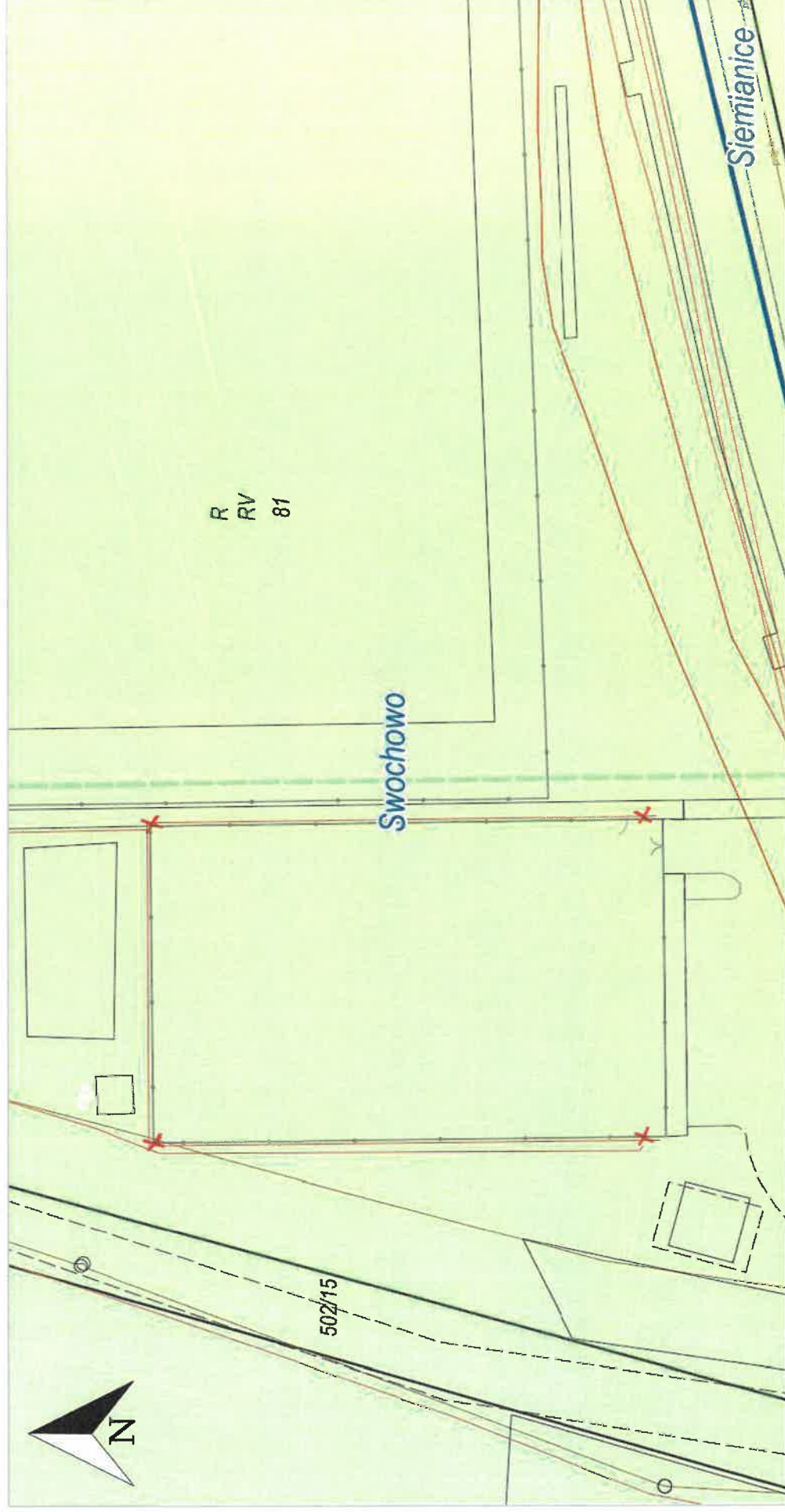
## Wydruk z systemu IntraEWID

< Podtytuł >

skala 1: 500

układ współrzędnych 2000 strefa 6 (18°)

x = 6042092.84, y = 6439165.97



x = 6042024.37, y = 6439033.12



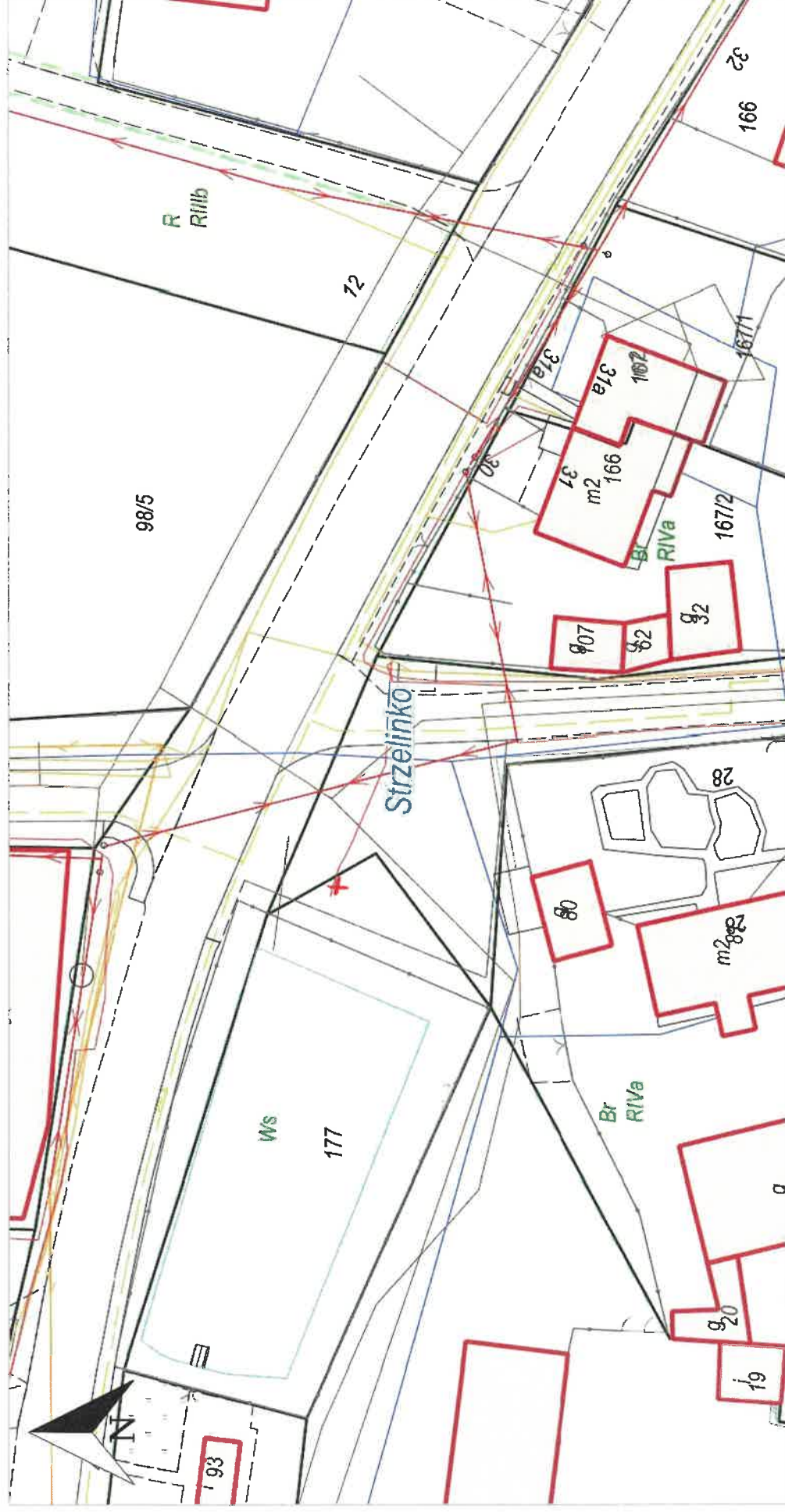
Wydruk z systemu IntraEWID

**< Podtytuł >**

skala 1: 500

układ współrzędnych 2000 strefa 6 (18°)

**x = 6043790.57, y = 6432555.24**


$$x = 6043722.10, y = 6432422.39$$

## Wydruk z systemu IntraEWID

< Podtytuł >

skala 1: 5 000

układ współrzędnych 2000 strefa 6 (18°)

x = 6040316.20, y = 6425627.82



x = 6039631.52, y = 6424299.32



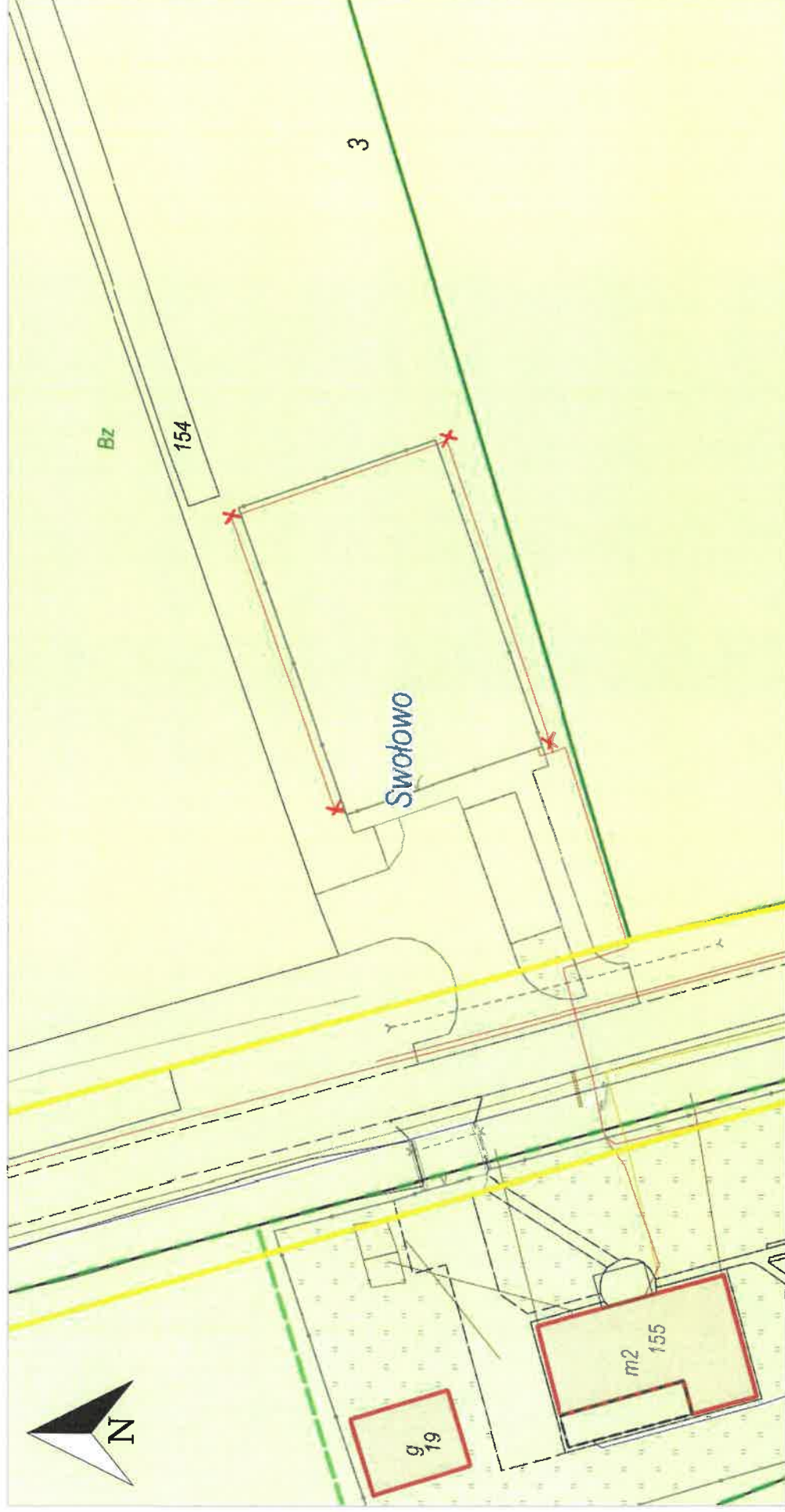
## Wydruk z systemu IntraEWID

< Podtytuł >

skala 1: 500

układ współrzędnych 2000 strefa 6 (18°)

x = 6039642.09, y = 6425123.66



x = 6039573.62, y = 6424990.81



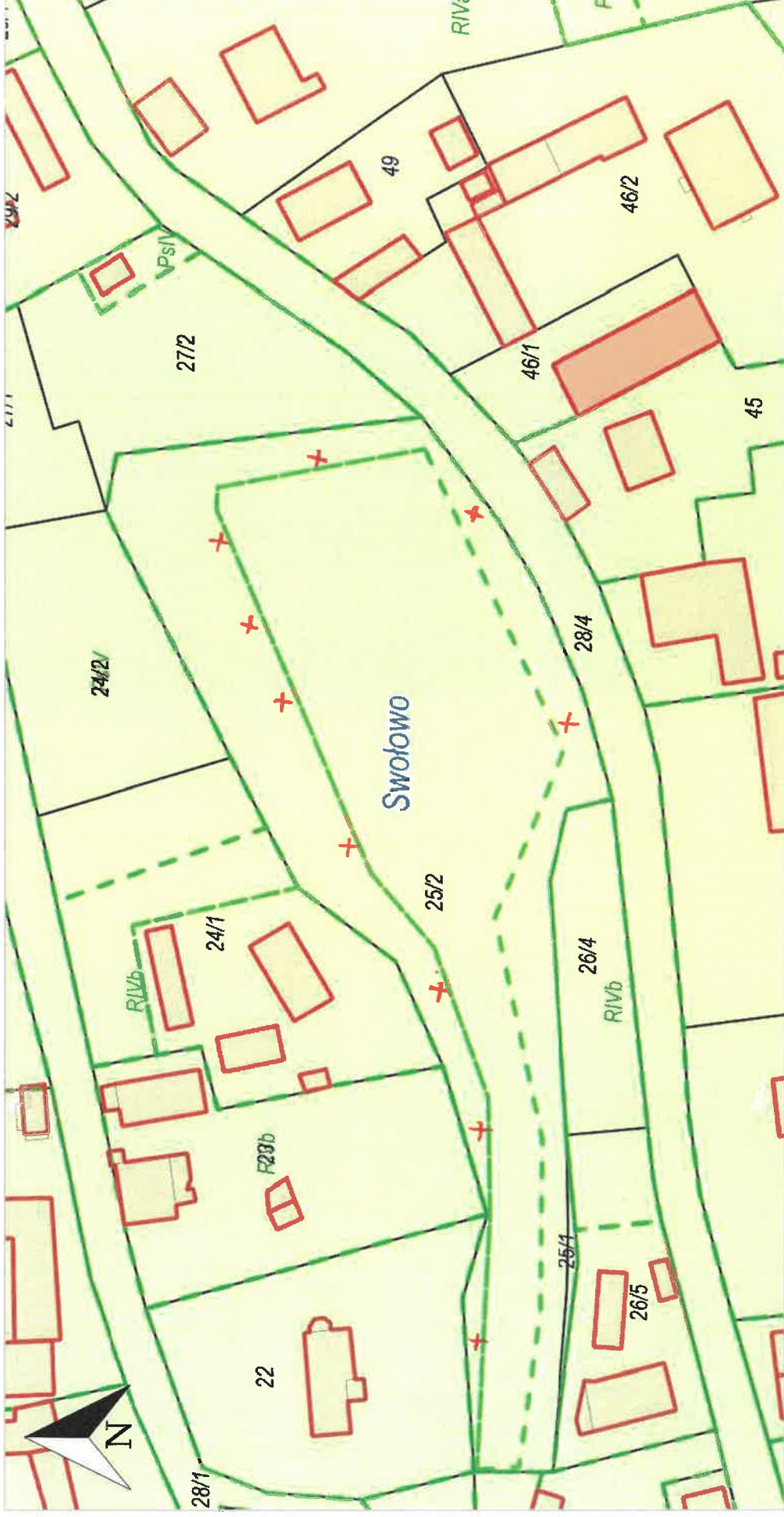
## Wydruk z systemu IntraEWID

< Podtytuł >

skala 1: 1 000

układ współrzędnych 2000 strefa 6 (18°)

x = 6039251.05, y = 6424948.96



x = 6039114.12, y = 6424683.26

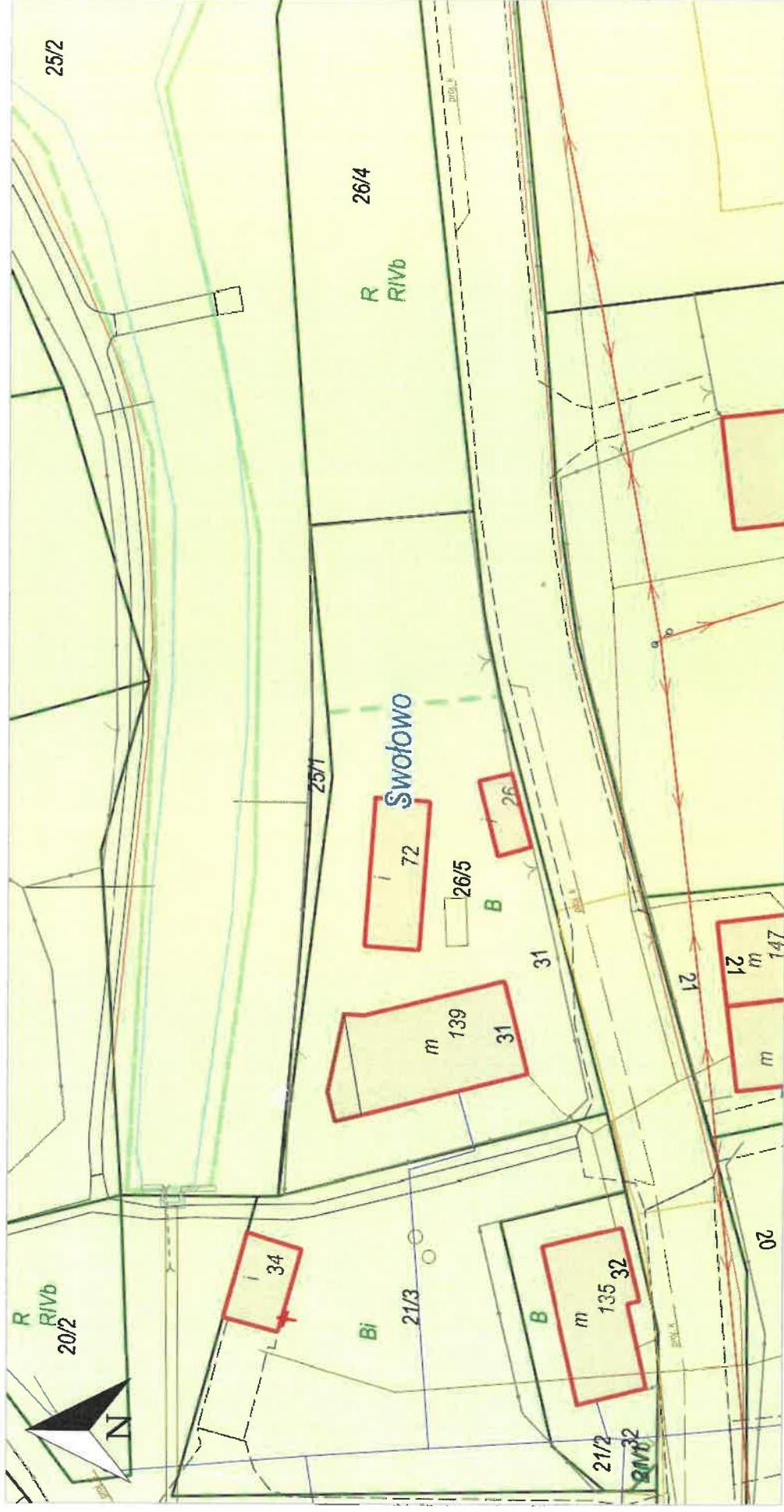
Wydruk z systemu IntraEWID

**< Podtytuł >**

skala 1: 500

układ współrzędnych 2000 strefa 6 (18°)

$x = 6039178.89, y = 6424795.58$



$x = 6039110.43, y = 6424662.73$



Załącznik 10 Wynikowo boisko

Dokument bez mocy prawnej.

Sporządził Joanna Jedlińska-Pieślak (24.01.2024, 08:43:21)

## Wydruk z systemu IntraEWID

< Podtytuł >

skala 1: 1 000

układ współrzędnych 2000 strefa 6 (18°)

x = 6042374.19, y = 6434979.13



x = 6042237.26, y = 6434713.43

Udostępniane informacje nie są dokumentami w postępowaniach administracyjnych i innych. Materiały zawierające informacje z powiatowego zasobu geodezyjnego i kartograficznego (w tym dane z operatu ewidencji gruntów i budynków Starostwo Powiatowe w Słupsku) należy zamawiać w Wydziale Geodezji. Dokumenty zawierające inne informacje przetwarzane w Wewnętrznym Portalu Mapowym należy zamawiać w wydziałach merytorycznych, odpowiedzialnych za aktualizację tych danych.

Strona 1 z 2



## Wydruk z systemu IntraEWID

< Podtytuł >

skala 1: 5 000

układ współrzędnych 2000 strefa 6 (18°)

x = 6042442.40, y = 6436212.21



x = 6041757.71, y = 6434883.71

Zatwierdził M Węgrzyn doradca Bruskowo Małe (przy pomocy pomiaru)

Dokument bez mocy prawnej.

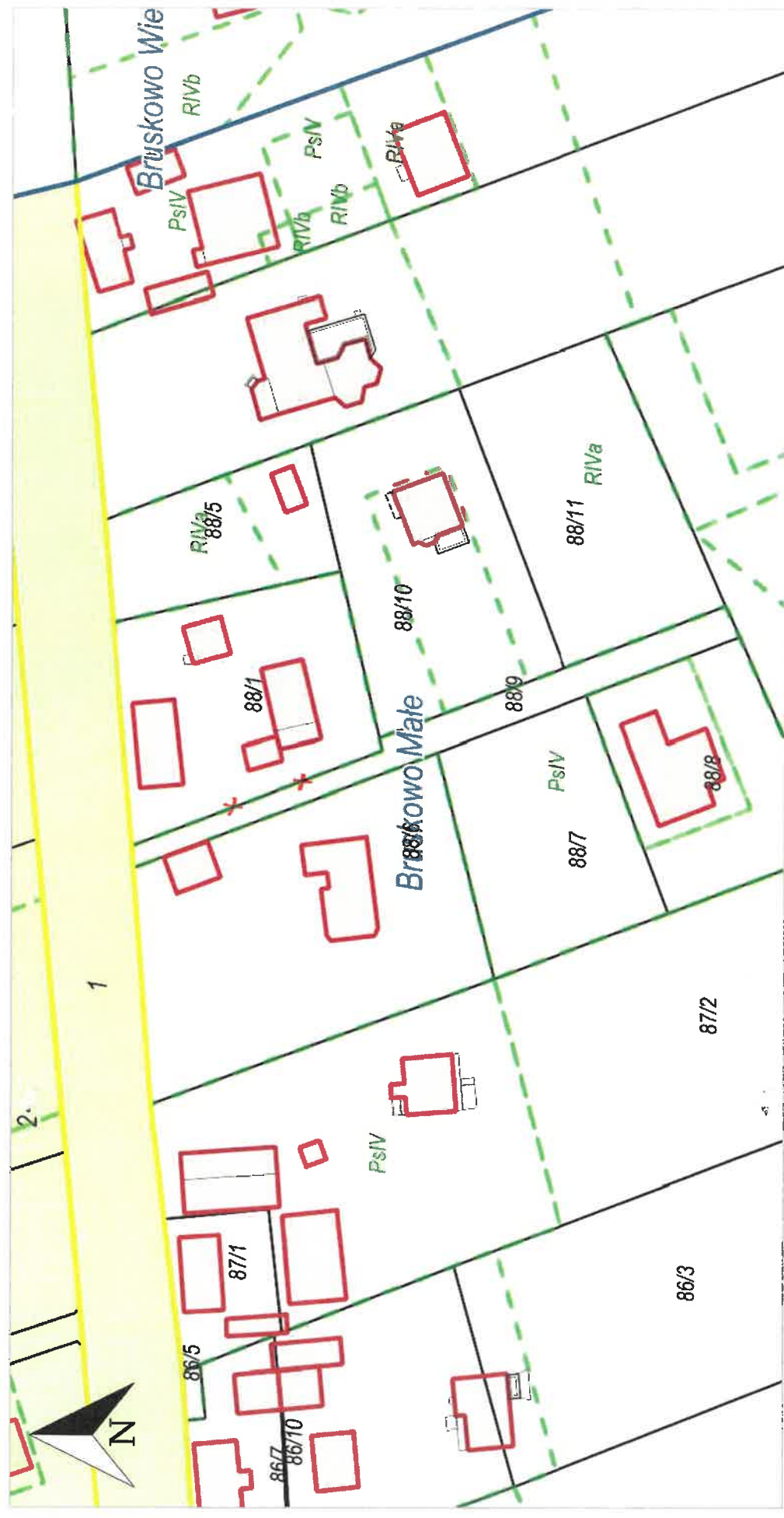
Sporządził Joanna Jedlińska-Pieślak (24.01.2024, 08:47:25)

# Wydruk z systemu IntraEWID

< Podtytuł >  
skala 1: 1 000

układ współrzędnych 2000 strefa 6 (18°)

x = 6040696.03, y = 6428975.56



x = 6040559.09, y = 6428709.86

Udostępniane informacje nie są dokumentami w postępowaniach administracyjnych i innych. Materiały zawierające informacje z powiatowego zasobu geodezyjnego i kartograficznego (w tym dane z operatu ewidencji gruntów i budynków Starostwo Powiatowe w Słupsku) należy zamawiać w Wydziale Geodezji. Dokumenty zawierające inne informacje przetwarzane w Wewnętrznym Portalu Mapowym należy zamawiać w wydziałach merytorycznych, odpowiedzialnych za aktualizację tych danych.



Wydruk z systemu IntraEwid

< Podtytuł >

skala 1: 1 000

układ współrzędnych 2000 strefa 6 (18°)

x = 6037161.55, y = 6443735.43



x = 6036827.06, y = 6443469.73

Wieszyno, Redzikowo

Zatwierdził: Wieszyno



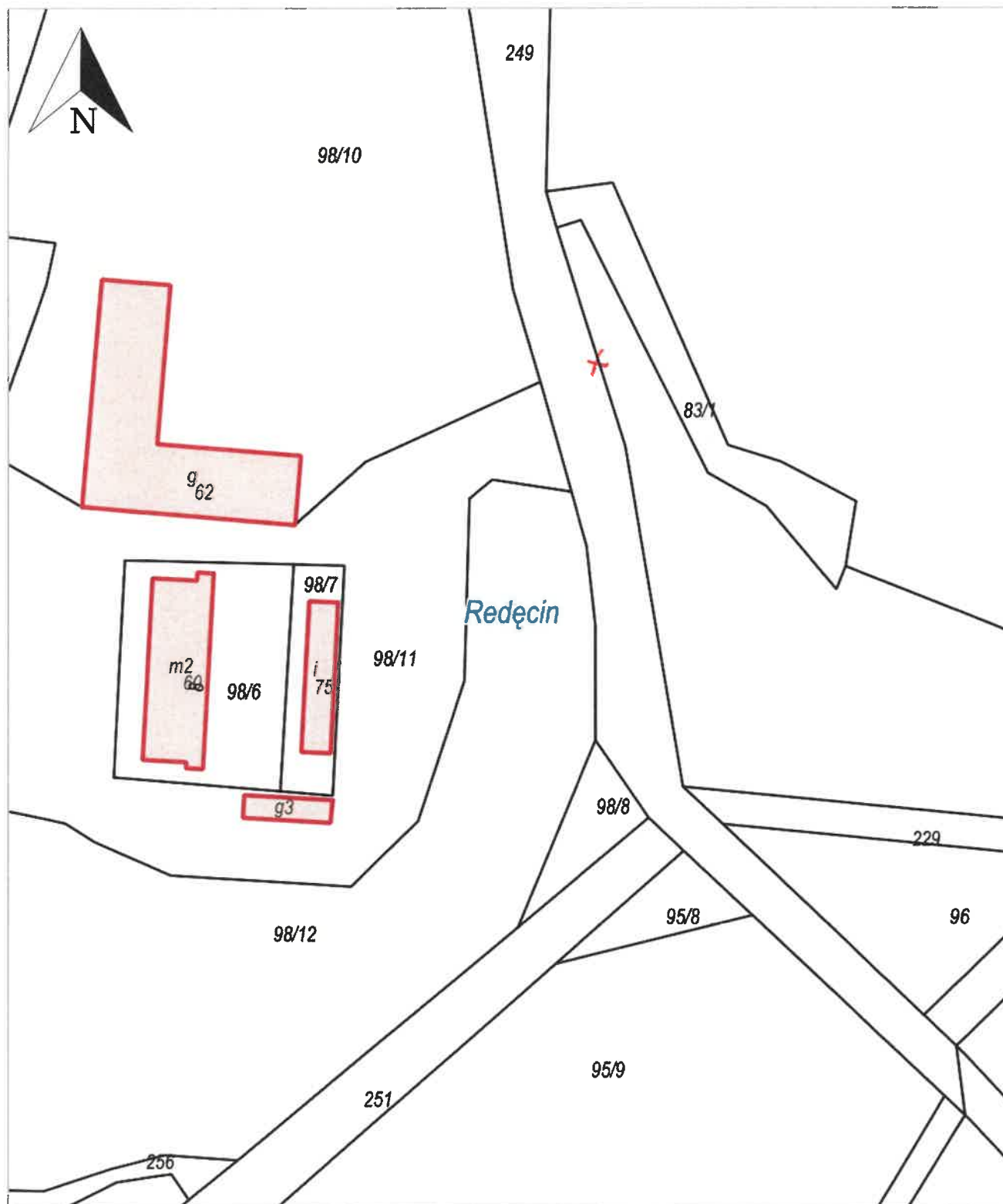
## Wydruk z systemu IntraEWID

< Podtytuł >

skala 1: 1 000

układ współrzędnych 2000 strefa 6 (18°)

x = 6037156.96, y = 6427665.17



x = 6036942.42, y = 6427485.90

Redęcin, Redzikowo

### Załącznik nr 14 Wykaz działek ze stanem ilościowym:

Lp	Obiekt	Miejscowość	Nr działki	Typ Oprawy	Ilość oprawa przewidzianych do modernizacji – parkowa	Ilość opraw przewidzianych do modernizacji – drogowa /naświetlacz-	Aktualna moc 1 oprawy	Docelowa moc 1 oprawy LED
1	Teren SP -boisko	Bierkowo	dz. 139	Naświetlacz		8		
2	Ścieżka rowerowa do osiedla	Bierkowo	dz. 451/2, 456/10	uliczna		14		
3	Boisko Złoty Potok	Bydlino		naświetlacz		8		
4	Uliczne do remizo-świetlicy	Gałęzinowo	dz. 141,142	uliczne		8		
5	Ulica Spokojna	Głobino	Ulica Spokojna	uliczne		6		
6	Teren przy SP	Głobino		naświetlacz		8		
6	Boisko sportowe	Kusowo	dz. 138/5 obręb Płaszewko	naświetlacz		8		
7	Ulica- SHR	Redzikowo	dz. 3/177	uliczna		2		
8	ul. Miejska	Siemianice		uliczna		11		
9	ul. Jaśminowa	Siemianice		parkowa	8			
10	boisko	Siemianice	dz. 81 obręb Swochowo	naświetlacz		8		
11	Ulica- przy przystanku	Strzelinko	dz. 154/1	uliczna		1		
12	Ulica od krzyżówki Swołowo-Krzemienica w kierunku Swołowa	Swołowo	137	uliczne		6		
13	Boisko sportowe	Swołowo	154	naświetlacz		8		
14	Plac przy stawie	Swołowo	25/2, 24/2,	parkowe	20			
15	dawna remiza	Swołowo	dz. 21/3	uliczna		1		
16	Boisko sportowe przy ul. Akacjowej	Włynkówko	51/4	naświetlacz		2		
17	Staw przy młynie	Włynkówko	147/6	uliczna		1		
18	Ulica przy przepompowni	Wierzbięcin	dz. 88/9 obręb Bruskowo Małe	uliczna		2		
19	chodnik przy blokach	Wieszyno	dz. 54/1	uliczna		4		
20	ul. do budynku 9A	Redęcin	dz. 251	uliczna		1		
<b>RAZEM</b>					<b>135</b>			

# Załącznik nr 15 Boiska

Lp	Obiekt	Miejscowość	Nr działki	Typ Oprawy	Ilość	Wysokość masztu [m]	Długość boiska [m]	Szerokość boiska [m]
1	Boisko sportowe-SP	Bierkowo	dz. 139	naświetlacz	8	11	45,5	28
2	boisko	Bydlino	dz. 65/7	naświetlacz	8	11	31	14,5
3	Boisko sportowe	Kusowo	dz. 136/1, 138/5 obręb Płaszewko	naświetlacz	8	11	45	28
4	boisko	Siemianice	dz. 81 obręb Swochowo	naświetlacz	8	11	45,5	28
5	Boisko sportowe	Swołowo	dz.154	naświetlacz	8	11	28,5	18
6	Boisko sportowe	Włynkówko	51/4	naświetlacz	2	11	40	25



