

Zakład Budownictwa Inżynieryjnego

KAROL SZYMAŃSKI

ul. Szosa Elcka 13 lok. 4, 15-690 Białystok
biuro@zbiks.pl www.zbiks.pl tel: 791 279 791

OBIEKT: ZAGOSPODAROWANIA CENTRUM MIASTA CZYŻEW

STADIUM: **PROJEKT WYKONAWCZY**

do zmian w projekcie budowlanym

- Etap II – Duży Rynek (etapy III, IV, V wg projektu BP „ARAMIX”)

INWESTOR:

*Gmina Czyżew
18-220 Czyżew, ul. Mazowiecka 34*

OPRACOWAŁ	NR UPRAWNIEN	PODPIS
mgr inż. Karol Szymański	PDL/0123/PBD/17	

Białystok, 10.07.2024 r.

ZAWARTOŚĆ OPRACOWANIA

I. Część opisowa

1. Strona tytułowa str. 1
2. Spis zawartości opracowania str. 2
3. Opis techniczny str. 3-5

II. Część rysunkowa

1. Plan sytuacyjny skala 1:500 str. 6
2. Plan warstwiczny – etap III, IV, V – Duży Rynek skala 1:500 ... str. 7
3. Przekroje normalne. Skala 1:50 str. 8
4. Projekt oznakowanie skala 1:500 str. 9

I. OPIS TECHNICZNY

do projektu wykonawczego opracowanego do zmian w projekcie budowlanym zagospodarowania centrum miejscowości Czyżew w zakresie obejmującym etap III, IV, V – Duży Rynek.

1. Podstawa opracowania

- umowa z inwestorem Gminą Czyżew
- projekt budowlany zagospodarowania centrum Czyżewa
- rysunek zamienny projektu zagospodarowania terenu w skali 1: 500
- pomiary uzupełniające
- niezbędne uzgodnienia z inwestorem
- wizja w terenie
- normatywy techniczne.

2. Przedmiot i zakres opracowania

Przedmiotem opracowania jest projekt wykonawczy branży drogowej do zmian wniesionych w projekcie budowlanym zagospodarowania centrum miejscowości Czyżew w zakresie obejmującym: - etap III, IV, V – Duży Rynek. Projekt przestawienia słupa energetycznego stanowi odrębne opracowanie.

3. Zakres zmian w projekcie budowlanym

Zmiany obejmują:

- wydzielenie ciągów jezdnych na Dużym Rynku o nawierzchni z kostki kamiennej 8/11 cm i kostki betonowej grubości 8 cm
- nawierzchnię chodników zaprojektowano z płyt kamiennych 50x50x8 cm z wstawkami z kostki kamiennej 8/11 z obramowaniem z opornika kamiennego 10x20 cm oraz z kostki betonowej ze wstawkami z płyt granitowych obramowanych opornikiem kamiennym 10x20 cm
- obramowanie ciągów jezdnych krawężnikiem kamiennym 15x30 cm wystającym 6 cm nad nawierzchnię jezdni, na przejściach dla pieszych opornikiem kamiennym 12x25 cm obniżonym do poziomu jezdni
- zaprojektowano oddzielenie stanowisk postojowych od ciągów jezdnych opornikiem kamiennym 12x25 cm obniżonym do poziomu jezdni.

4. Rozwiązanie wysokościowe

Niweletę ciągów jezdnych i pieszych zaprojektowano tak, aby dopasować się do rzędnych istniejących nawierzchni drogi krajowej nr 63, drogi wojewódzkiej nr 690 i rzędnych bram, wejść i schodów istniejących budynków. Rzędne wysokościowe dostosowano do istniejącego ukształtowania terenu.

Szczegóły zawierają opracowane plany warstwicowe ciągów jezdnych na Dużym Rynku.

5. Konstrukcja i technologia nawierzchni

Warstwy konstrukcyjne ciągów jezdnych i pieszych dostosowano do stanu podłoża gruntowego określonego na podstawie badań geotechnicznych.

Ciągi jezdne:

- warstwa ścieralna z kostki kamiennej 8/11 cm i betonowej gr. 8 cm
- podsypka cementowo-piaskowa grubości 5 cm
- podbudowa zasadnicza z kruszywa stabilizowanego cementem C5/6 grubości 25 cm
- podbudowa pomocnicza z kruszywa stabilizowanego cementem C3/4 grubości 15 cm

Ciągi piesze – chodniki i opaski w obszarze Dużego Rynku i Małego Rynku

- warstwa ścieralna z płyt kamiennych 50x50x8 cm z wstawkami z kostki kamiennej 8/11 cm
- podsypka cementowo-piaskowa grubości 5 cm
- podbudowa z kruszywa stabilizowanego cementem C3/4 grubości 15 cm

Ciągi piesze – chodnik przy drodze wojewódzkiej nr 690

- warstwa ścieralna z kostki betonowej gr. 6 cm z wstawkami z płyt kamiennych 50x50x5 cm
- podsypka cementowo-piaskowa grubości 5 cm

Pozostałe ciągi piesze i opaska przy drodze krajowej nr 63

- warstwa ścieralna z kostki kamiennej 8/11 cm
- podsypka cementowo-piaskowa grubości 5 cm
- podbudowa z kruszywa stabilizowanego cementem C3/4 grubości 15 cm

6. Roboty ziemne

Roboty ziemne wynikają z konieczności wykonania koryta pod warstwy konstrukcyjne nawierzchni utwardzonych, ciągów jezdnych, stanowisk postojowych i chodnika.

7. Odwodnienie

Odwodnienie pozostawiono bez zmian – spływ powierzchniowy.

8. Zieleń

W zakresie opracowania nie występują kolizje zadrzewienia z projektem.

9. Organizacja ruchu

Organizacja ruchu na Dużym Rynku zgodnie z opracowanym projektem.

10. Zagospodarowanie odpadów

W myśl ustawy z dnia 27 kwietnia 2001 r. o odpadach (Dz. U. z 2001 r. Nr 62, poz. 628) elementy

powstałe z rozbiórki (krawężniki, gruz, grunt z wykopów) nie są odpadami niebezpiecznymi.

Nawierzchni z kostek betonowych, krawężniki i obrzeża należy rozebrać ręcznie.

Elementy w dobrym stanie technicznym należy złożyć na paletach i odwieźć w miejsce wskazane przez zamawiającego w odległości do 5 km.

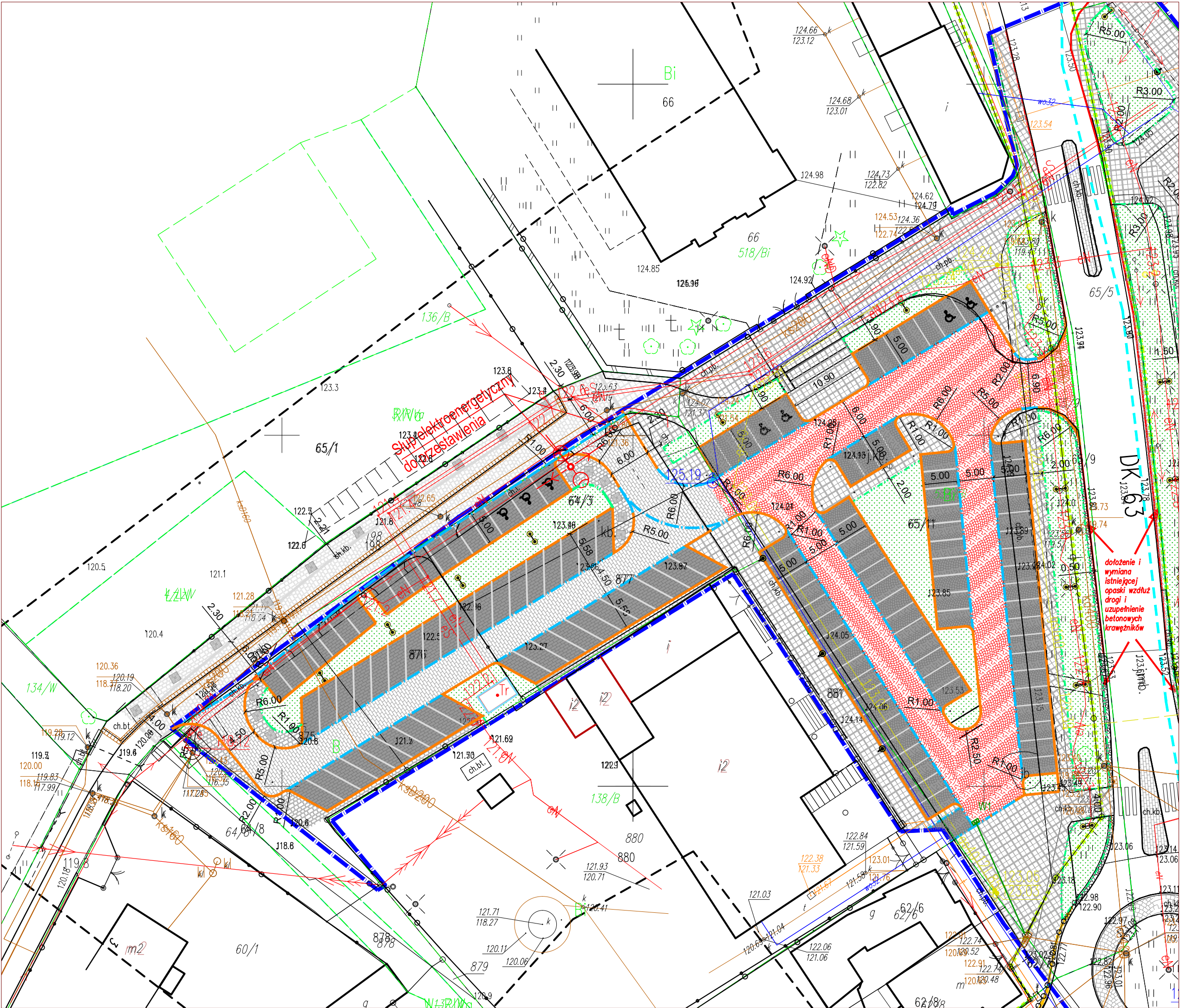
Odpady nienadające się do ponownego wykorzystania wykonawca zagospodaruje we własnym zakresie.

11.Wytyczne realizacji

Zaleca się zachowanie następującej kolejności robót przy realizacji projektowanej inwestycji:

- przygotowanie terenu,
- roboty rozbiórkowe,
- wytyczenie osi jezdni,
- zlokalizowanie przebiegu uzbrojenia,
- zabezpieczenie, kabli telekomunikacyjnych i energetycznych,
- roboty ziemne,
- wykonanie podbudowy,
- ustawienie elementów ulic – krawężników, oporników, obrzeży,
- wykonanie nawierzchni jezdni, stanowisk postojowych i chodników,
- prace wykończeniowe i porządkowe.

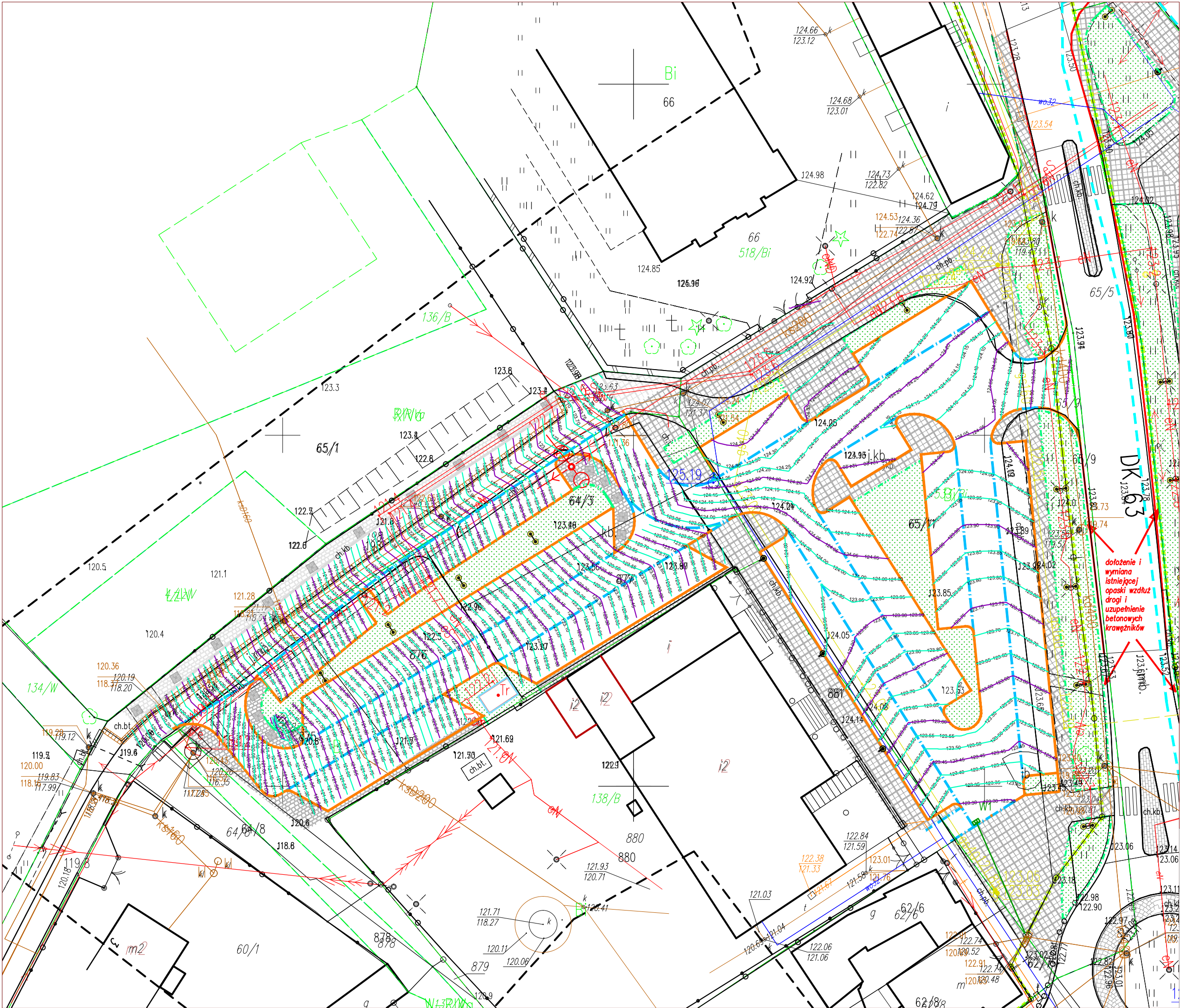
Opracował:



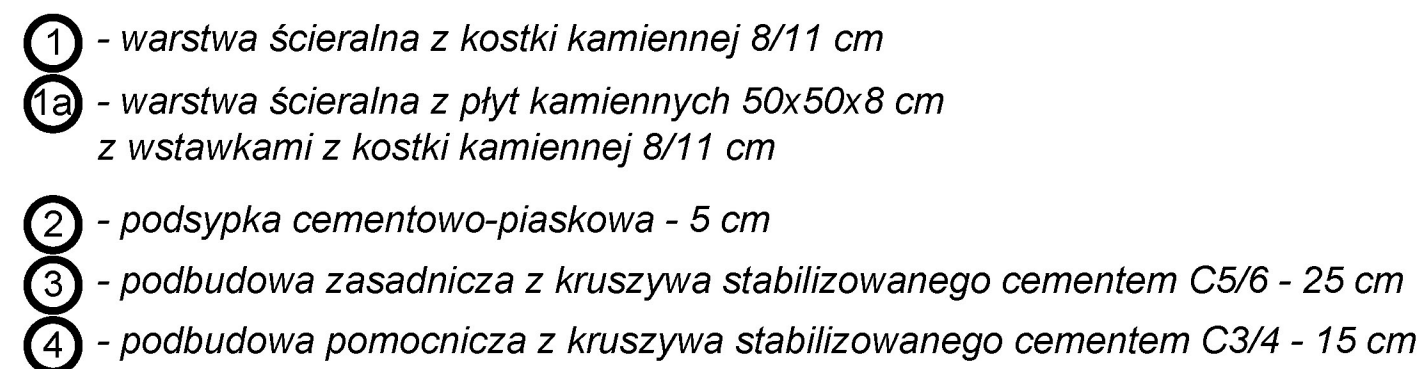
LEGENDA:

- NAWIERZCHNIA CIĄGÓW JEZDNYCH I PIESZYCH
Z KOSTKI GRANITOWEJ SZAREJ I CZARNEJ 8/11 cm,
- NAWIERZCHNIA CIĄGÓW JEZDNYCH I PARKINGU
Z KOSTKI BETONOWEJ SZAREJ I GRAFITOWEJ GR. 8 CM
- NAWIERZCHNIA CIĄGÓW PIESZYCH Z PŁYT GRANITOWYCH
50x50 cm ODDZIELONYCH SZARĄ KOSTKĄ GRANITOWĄ (2 I 4 RZĘDY) ,
- NAWIERZCHNIA PARKINGÓW - MIEJSCA POSTOJOWE Z GRAFITOWEJ KOSTKI
GRANITOWEJ 8/11 ROZDZIELONE PASAMI JASNOSZAREJ KOSTKI GRANITOWEJ,
- NAWIERZCHNIA CIĄGÓW PIESZYCH Z KOSTKI BETONOWEJ W KOLORZE
GRAFITOWYM ZE WSTAWKAMI Z PŁYT GRANITOWYCH 50x50 cm
(PRZEDZIELONE 2 RZĘDAMI KOSTKI BETONOWEJ) ,
- NAWIERZCHNIA CIĄGÓW PIESZYCH Z KOSTKI BETONOWEJ W KOLORZE
GRAFITOWYM.
- KRAWĘŻNIKI GRANITOWE 15x30 CM WYNIESIONE WZGLĘDEM NAWIERZCHNI,
- OPORNIKI GRANITOWE 12x25 OBNIŻONE DO POZIOMU NAWIERZCHNI,
- OPORNIKI GRANITOWE 10x20 CM, OBRAMOWANIE CHODNIKÓW
- KRAWĘŻNIKI BETONOWE 20X30 CM,
- KRAWĘŻNIKI BETONOWE 20X22 CM, OBNIŻONE
- WPUST DESZCZOWY Z PRZYKANALIKIEM,
- TERENY ZIELONE,

Zakład Budownictwa Inżynieryjnego Karol Szymański 15-690 Białystok, ul. Szoasa Elcka 13 lok. 4			
INWESTOR			
Gmina Czyżew 18-200 Czyżew, ul. Mazowiecka 34			
OBIEKT: ZAGOSPODAROWANIE CENTRUM MIEJSCOWOŚCI CZYŻEW - ETAP II - DUŻY RYNEK			
Stadium: Projekt wykonawczy			Branża: Drogowa
Nr rysunku: 1.0	Skala: 1:500	Nazwa rysunku: Plan sytuacyjny	Data: 26.01.2024 r.
Opracował:	Specjalność:	Nr uprawnień:	Podpis:
Projektant: mgr inż. Karol Szymański	drogowa	PDL/0123/PBD/17	

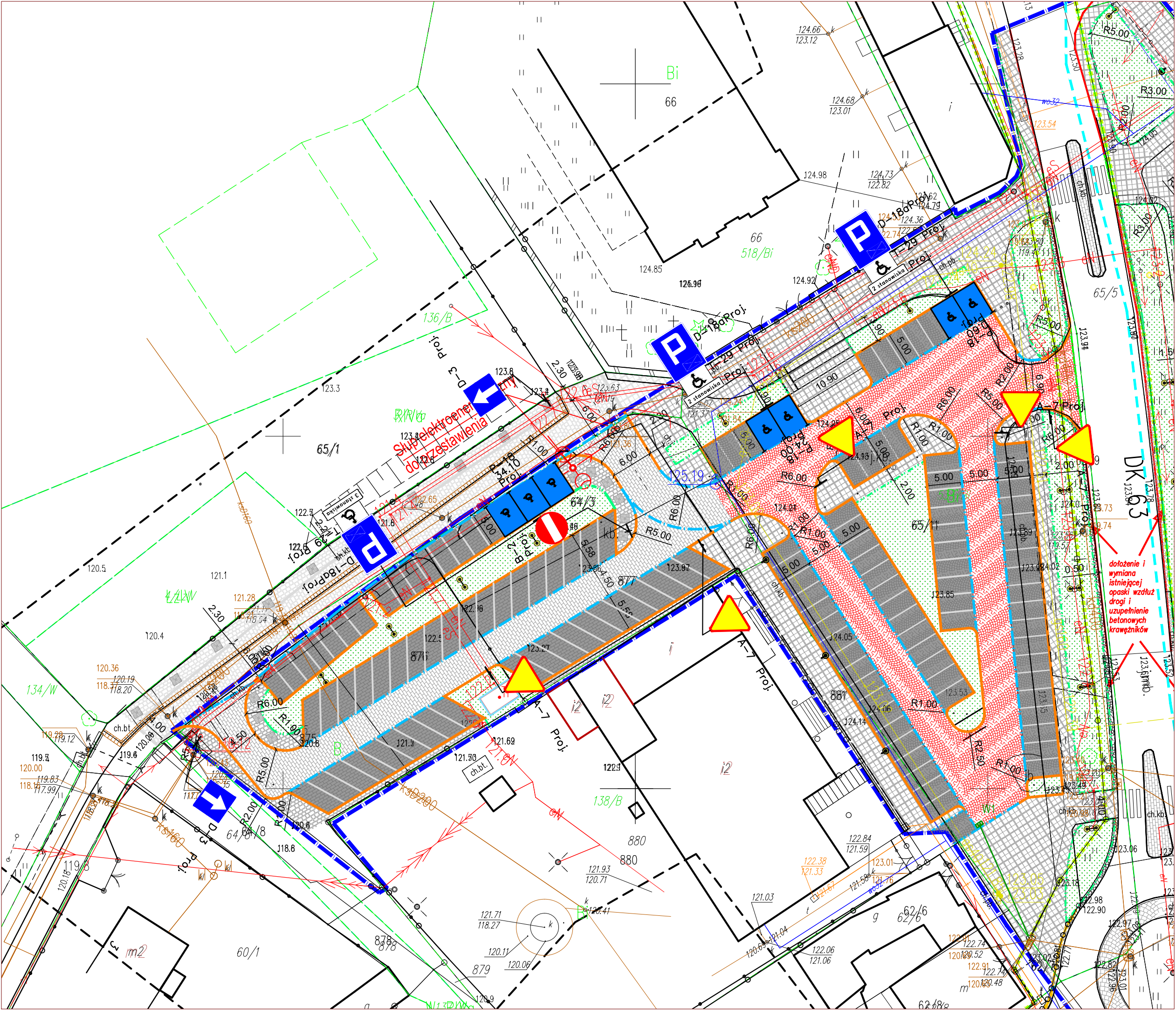


Zakład Budownictwa Inżynierskiego Karol Szymański 15-690 Białystok, ul. Szołsa Elcka 13 lok. 4			
INWESTOR Gmina Czyżew 18-200 Czyżew, ul. Mazowiecka 34			
OBIEKT: ZAGOSPODAROWANIE CENTRUM MIEJSCOWOŚCI CZYŻEW - ETAP II - DUŻY RYNEK			
Stadium: Projekt wykonawczy			Branda: Drogowa
Nr rysunku: 2.0	Skala: 1:250	Nazwa rysunku: Plan warstwicowy	Data: 26.01.2024 r.
Opracował: mgr inż. Karol Szymański	Specjalność: drogowa	Nr uprawnień: PDL0123/PBD/17	Podpis:



- ⑤ - krawężnik kamienny 15x30 cm
- ⑥ - opornik kamienny 12x25 cm
- ⑦ - opornik kamienny 10x25 cm
- ⑧ - ława betonowa C12/15

Zakład Budownictwa Inżynieryjnego Karol Szymański 15-690 Białystok, ul. Szoasa Elcka 13 lok. 4			
INWESTOR			
Gmina Czyżew 18-200 Czyżew, ul. Mazowiecka 34			
OBIEKT: ZAGOSPODAROWANIE CENTRUM MIEJSCOWOŚCI CZYŻEW - ETAP II - DUŻY RYNEK			
Stadium: Projekt wykonawczy			Branża: Drogowa
Nr rysunku: 3.0	Skala: 1:50	Nazwa rysunku: Przekroje normalne	Data: 26.01.2024 r.
Opracował:		Specjalność:	Nr uprawnień:
Projektant: mgr inż. Karol Szymański		drogowa	PDL/0123/PBD/17



- D-6 ist znaki pionowe istniejące
- A-7 lkw znaki pionowe do likwidacji
- D-1 proj znaki pionowe projektowane
- znaki poziome projektowane

Zakład Budownictwa Inżynieryjnego Karol Szymański 15-690 Białystok, ul. Szosa Elcka 13 lok. 4			
INWESTOR Gmina Czyżew 18-200 Czyżew, ul. Mazowiecka 34			
OBIEKT: ZAGOSPODAROWANIE CENTRUM MIEJSCOWOŚCI CZYŻEW - ETAP II - DUŻY RYNEK			
Stadium: Projekt wykonawczy			Branża: Drogowa
Nr rysunku: 4.0	Skala: 1:500	Nazwa rysunku: Projekt stałej organizacji ruchu	Data: 08.07.2024 r.
Opracował:	Specjalność:	Nr uprawnień:	Podpis:
Projektant: mgr inż. Karol Szymański	drogowa	PDL0123/PBD17	