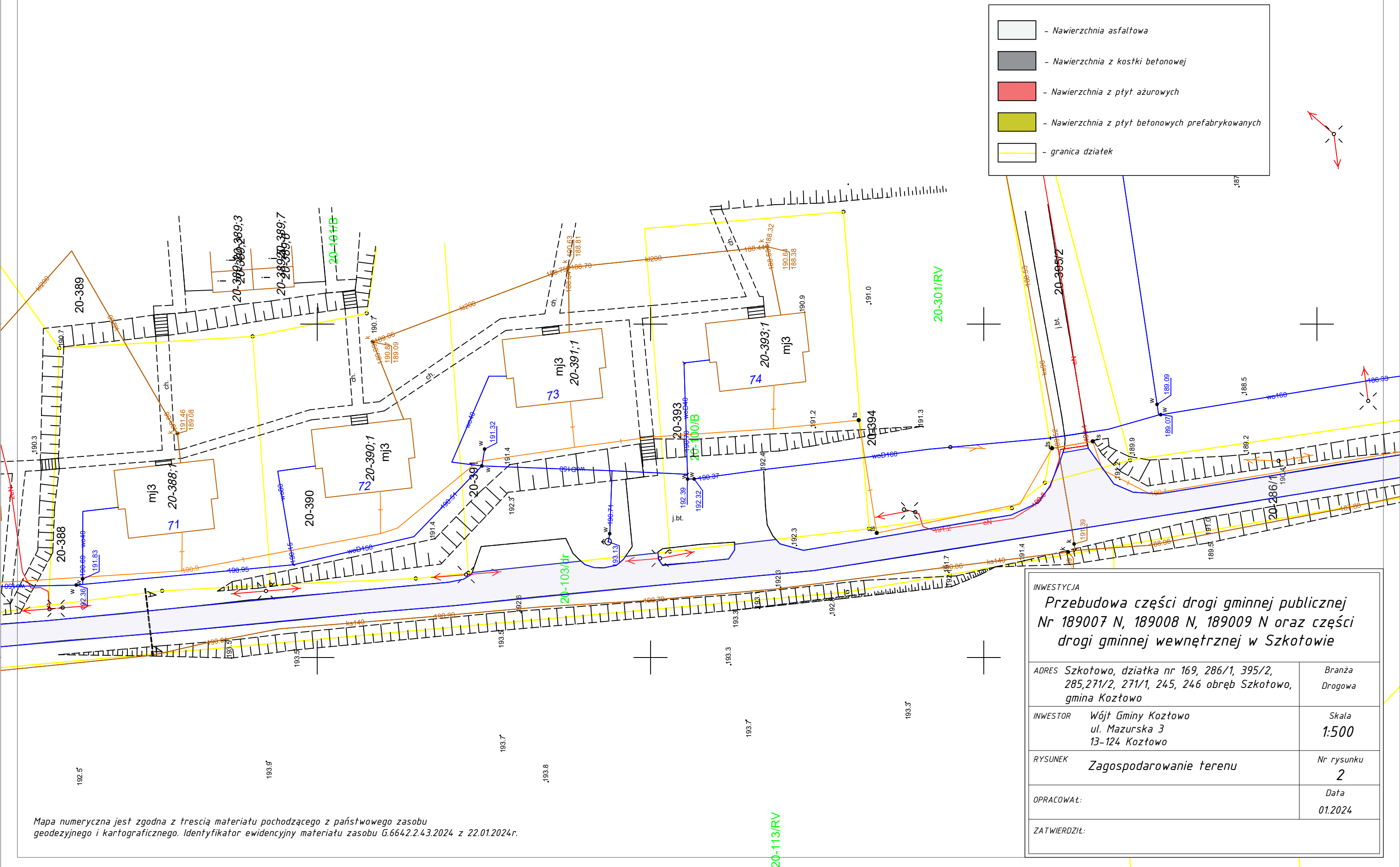


Zagospodarowanie terenu skala 1:500



	- Nawierzchnia asfaltowa
	- Nawierzchnia z kostki betonowej
	- Nawierzchnia z płyt ażurowych
	- Nawierzchnia z płyt betonowych prefabrykowanych
	- granica działek

INWESTYCJA		
Przebudowa części drogi gminnej publicznej Nr 189007 N, 189008 N, 189009 N oraz części drogi gminnej wewnętrznej w Szkotowie		
ADRES	Szkotowo, działka nr 169, 286/1, 395/2, 285,271/2, 271/1, 245, 246 obręb Szkotowo, gmina Kozłowo	Branża Drogowa
INWESTOR	Wójt Gminy Kozłowo ul. Mazurska 3 13-124 Kozłowo	Skala 1:500
RYSUNEK	Zagospodarowanie terenu	Nr rysunku 2
OPRACOWAŁ:		Data 01.2024
ZATWIERDZIŁ:		