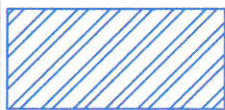
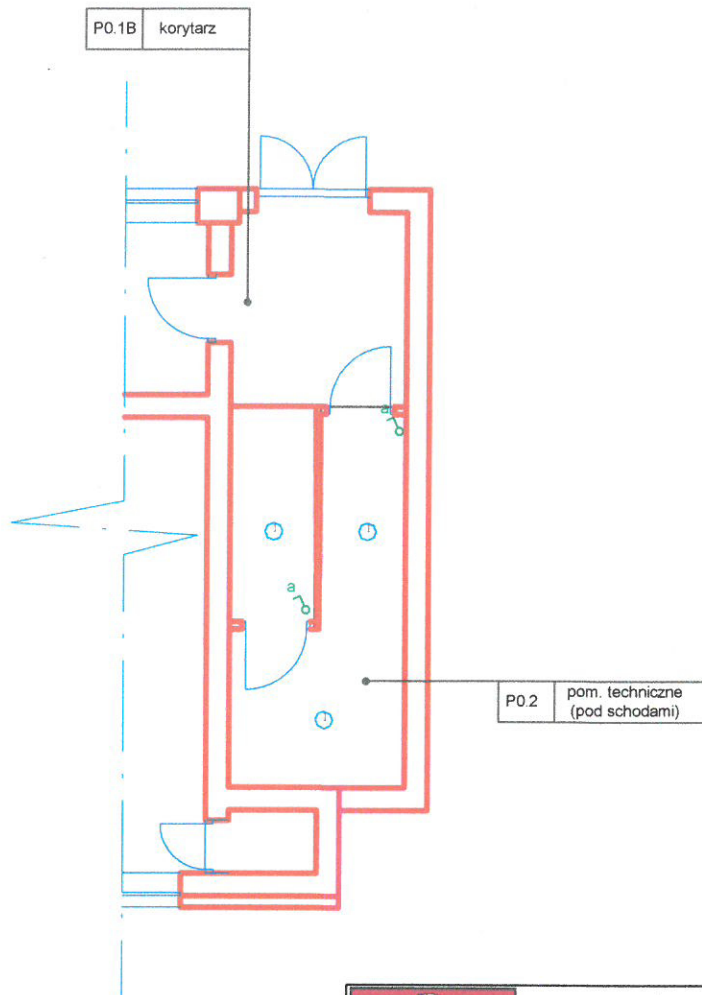


2xUTP



- obszar wyłączony z opracowania







- obszar bez zmian projektowych

### Lista oprav

- 1 PXF Lighting PX1487150 BARI ECO LED DLN 28W 4000K
- 2 PXF Lighting PX4087118 TORINO LED PAR 595X595 47W 3X 4000K
- 3 TM TECHNOLOGIE 32\_NM ITECH M2 NM 2W
- 4 TM TECHNOLOGIE 33\_NM ITECH C1 NM 2W

### Lista łączników

- 1  - Łącznik dwubiegunowy np. Dospel LP-2S/m/00
- 2  - Łącznik jednobiegunowy np. Dospel LP-1S/m/00
- 3  - Łącznik schodowy np. Dospel LP-3S/m/00
- 4  - Mikrofalowy czujnik ruchu DRND DR-CR-212



Inwestor:  
**Starostwo Powiatowe  
w Wołominie  
ul. Asfaltowa 1  
05-200 Zagoścień**



Jednostka projektowa:  
**GAMMA  
Paweł Sikorski  
ul. Vincenta van Gogha 3B/36A  
03-188 Warszawa**

Etap:  
**Projekt budowlano-wykonawczy**

Tytuł projektu:  
**Zmiana sposobu użytkowania pomieszczeń w budynku Zespołu  
Szkół w Wołominie, przy ul. Legionów 85**

Opracował:

Podpis:

**mgr inż. Łukasz Tomaszewski  
nr upr.: MAZ/0594/PWBE/16**

Sprawdził:

Podpis:

**mgr inż. Jarosław  
Kowalczyk nr upr.: Wa-30/92**

Opracował:

Podpis:

**mgr inż. Paweł Sikorski**

Tytuł rysunku:  
**Plan lokalizacji oprav oświetlenia podstawowego  
i awaryjnego- kondygnacja "0"**

Data:  
15-11-2021

Skala:  
1:100

nr rysunku  
E03

nr arkusza  
2/2