

ZARZĄD DRÓG MIEJSKICH

KOMUNIKACJA PUBLICZNA W BYDGOSZCZY

Wydział Zarządzania Kryzysowego

wpł. dnia 21.05.2021
nr wpływu 72504
ilość załączników

Bydgoszcz, dnia 18.05.2021 r.

ZDM-UE-5041/171/WU/21

URZĄD MIASTA BYDGOSZCZY
KANCELARIA OGÓLNA

wpływ dnia 20.05.2021
nr wpływu 72504/2021
ilość załączników

Urząd Miasta Bydgoszczy
Wydział Zarządzania
Kryzysowego
ul. Grudziądzka 9-15 bud. C
85-130 Bydgoszcz

Dotyczy: realizacja zadania z programu BBO na osiedlu Błonie

W odpowiedzi na pismo nr WZK-I.5520.12.2021 z dnia 30.04.2021 r. przesyłam warunki techniczne na budowę oświetlenia. W warunkach technicznych zawarto podstawowe parametry techniczne urządzeń, w celu określenia wymagań wizualnych urządzeń należy zwrócić się do Plastyka Miasta. Inspektorem z branży elektrycznej do udziału w nadzorze nad inwestycją będzie Pan Dariusz Radzimski.

Warunki techniczne projektowania i budowy oświetlenia Skwer Dunarowskiego

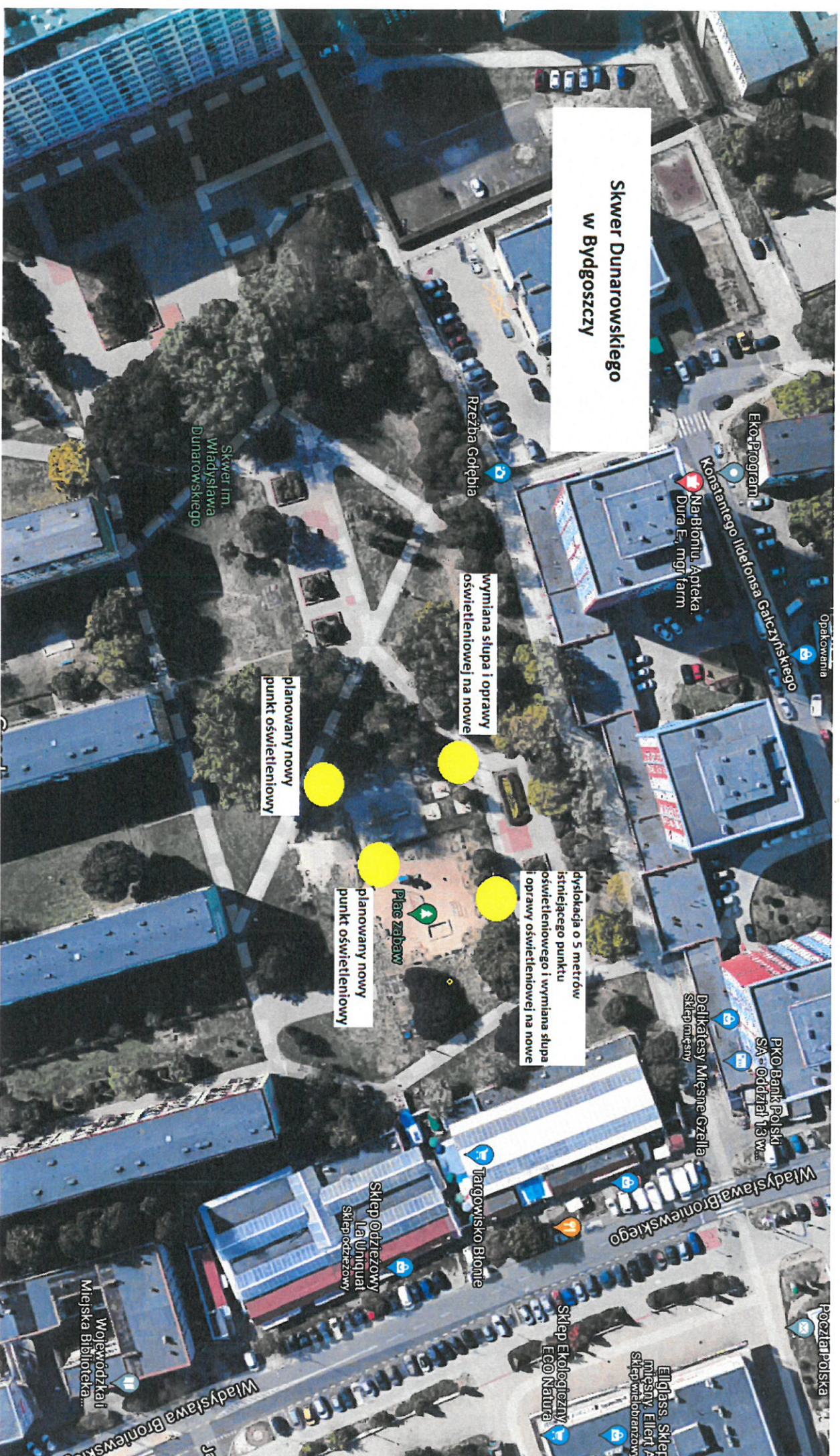
1. Wystąpić do Enea Oświetlenie sp. z o.o. (ul. Kościuszki 53, 85-079 Bydgoszcz) o warunki i umowę na usunięcie kolizji oświetleniowych.
2. Istniejące oświetlenie Enea Oświetlenie zlikwidować zgodnie z warunkami gestora. Należy zlikwidować całą gałąź obwodu oświetleniowego Enea Oświetlenie (13 oprawy oświetleniowych) zgodnie z zaznaczeniem na paszporcie oświetleniowym. 2 4
3. Zaprojektować oświetlenie wokół placu zabaw oraz w miejscach gdzie zlikwidowane będzie oświetlenie Enea. Słupy oświetleniowe stalowe ocynkowane, stożkowe, przekrój okrągły o wysokości wg obliczeń, osadzone na fundamencie prefabrykowanym.
4. Zasilic z istniejącej sieci oświetlenia własności Gminy Bydgoszcz SO UM 176 Gałczyńskiego (z najbliższego słupa).
5. Kable obwodowe YKY wg obliczeń, osłonić rurami PCV \varnothing 110.
6. Oprawy oświetleniowe ze źródłem LED o mocy wg obliczeń i cechach charakterystycznych: obudowa aluminiowa, szczelność komory optycznej komory

M. Wójcik
2021.05.21

zespołu sterowania IP66. W oprawie lub słupie zainstalowany sterownik zgodny z systemem DALI w celu włączenia do systemu sterowania oświetleniem (zgodnie z załącznikiem), skuteczność świetlna oprawy 130lm/W.

7. Wykonawca ponosi koszt dołączenia punktów oświetleniowych do systemu (ok. 6 zł/pkt)
8. Uzyskać równomierność oświetlenia zgodnie z obowiązującą normą dla danej sytuacji oświetleniowej.
9. Uwzględnić konieczność wykonania pomiarów oświetlenia po wybudowaniu dla oceny sprawności świecenia po rocznej eksploatacji.
10. Przed przystąpieniem do projektowania należy uzgodnić koncepcje oświetlenia w ZDMiKP Zespół Elektroenergetyczny.
11. W trakcie projektowania konsultować się z przedstawicielem ZDMiKP Zespół Elektroenergetyczny tel. 582-27-01 .
12. Dokumentacja podlega uzgodnieniu w ZDMiKP Zespół Elektroenergetyczny.
13. Dokumentację powykonawczą oświetlenia należy dostarczyć do ZDMiKP w formie papierowej i cyfrowej (format DGN)
14. Warunki ważne są przez okres 2 lat od daty ich wystawienia.

Skwer Dunarowskiego w Bydgoszczy



wymiana słupa i oprawy
oświetleniowej na nowe

planowany nowy
punkt oświetleniowy

dystrybucja o 5 metrów
istniejącego punktu
oświetleniowego i wymiana słupa
i oprawy oświetleniowej na nowe

planowany nowy
punkt oświetleniowy

Plac zabaw

Skwer im. Władysława Dunarowskiego

Rzeźba Gołębia

Eko-Program

Konstantego Ildelfonsa Galczyńskiego

Narbloniu, Apteka, Dura E, mgr farm

Opakowania

PKO Bank Polski SA - Oddział 13 w...

Delikatesy Mięsne Gzella Sklep mięsny

Władysława Broniewskiego

Poczta Polska

Sklep Ekologiczny ECO Natura

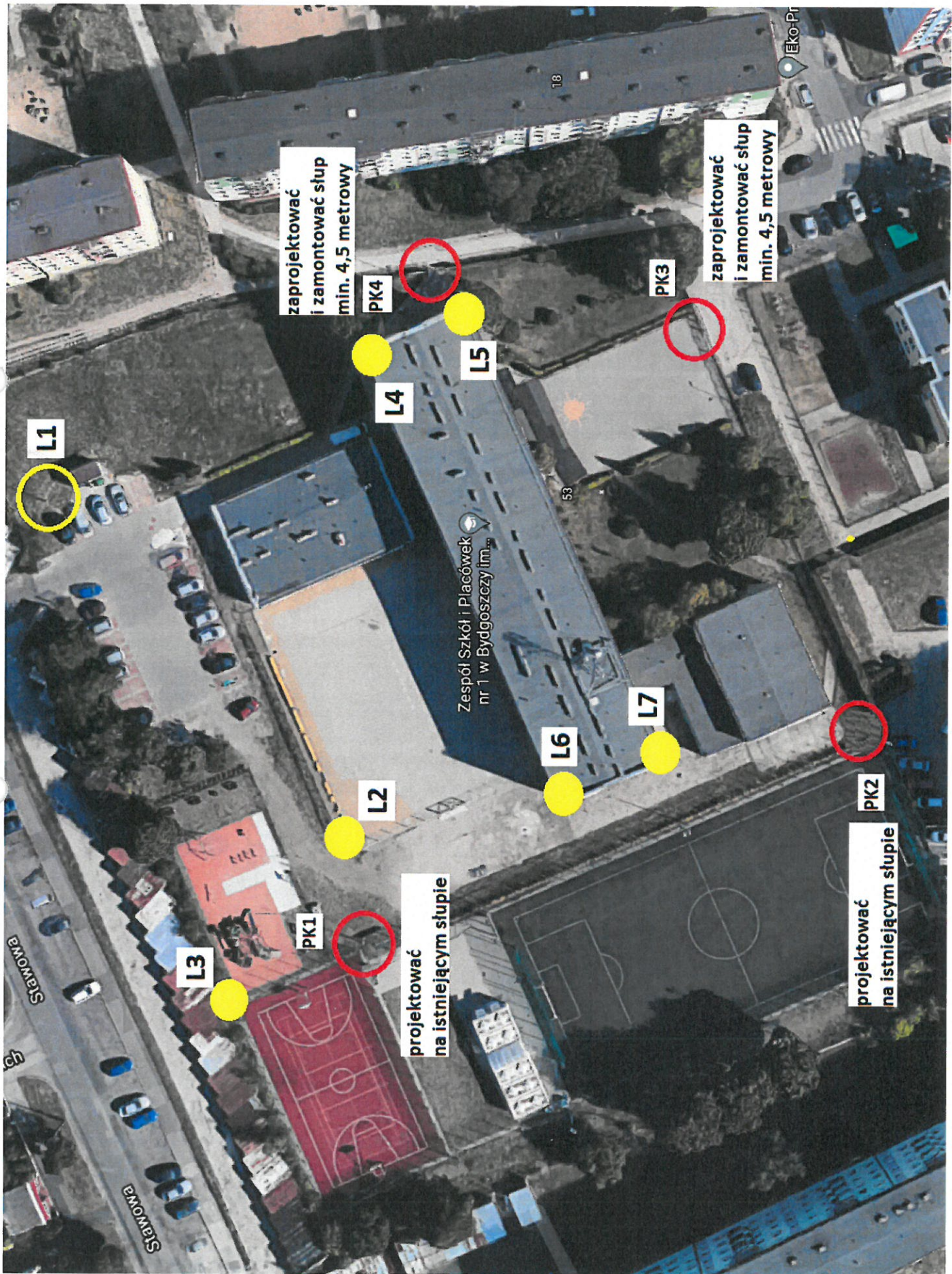
Eligass. Sklep mięsny, Ellett A sklep wieloobrotowy

Targowisko Błonie

Sklep odzieżowy LaUniquat Sklep odzieżowy

Władysława Broniewskiego

Wojewódzka i Miejska Biblioteka



Skrytka pocztowa
nr. B.M.

Szafka Szulca

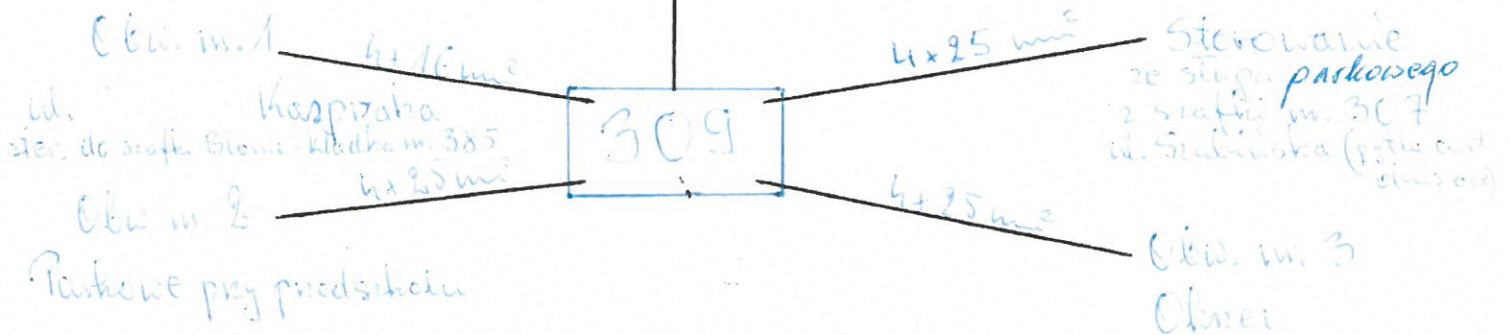
nr. 309

Punkty sieci - 39
Lutarnie - 38

Nr Ciqgu 1229

ST - Błonie 216
Nr. 28 ul. Schulza 3
10028

Zob. przedlicznikowe
3x35A



Okno m. 1

R - 5A

S - 10,6A

T - 5,6A

Okno m. 2

R - 9,6A

S - 3A

T - 7,5A

Okno m. 3

R - 18,8A

S - 11,4A

T - 10A

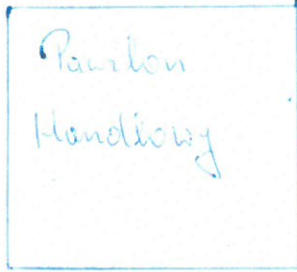
Ciepłota

ul. Stawowa

sterowanie

z szafki nr. 305
Blonie - Kladka

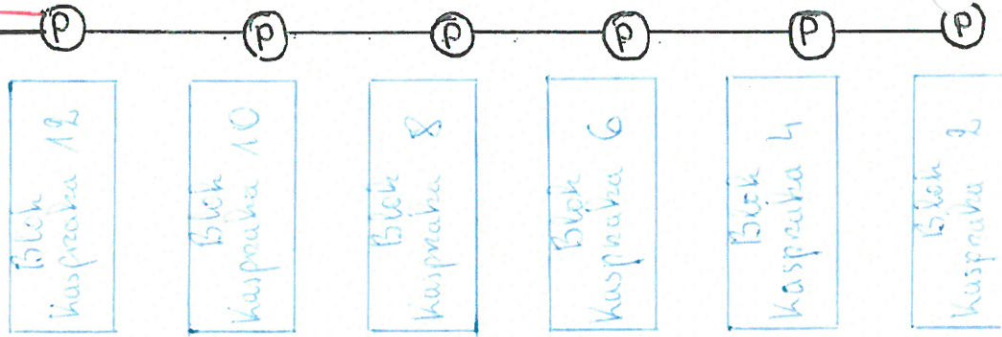
Punkty serwit - 11
Latanie - 11



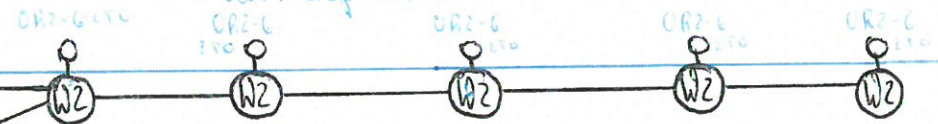
ul. ks. Szulca

4AK4 4x16 - 105m

4AK4 4x25 - 265m



ul. Kasparka



4AK4 4x25 - 165m

309

sterowanie
z szafki nr. 307
Szulinska (poziom autobusowa)

4AK4 4x16 - 190m

ul. Okrzei

Przebudowa dn. 13.07.2007.

Sokolova 62

u. Memon shrye

Tanyevische

ul. Galyzyskaya

Bloch

Galyzyskaya
Bloch
№ 54

MDK

Oknei № 2
Punkty svitli - 7
Latarnic - 7

Park

ul. Kaspraba

Zuch

Fredshobe

Bloch
Oknei 2

Bloch
Oknei 4

Bloch
Oknei 6

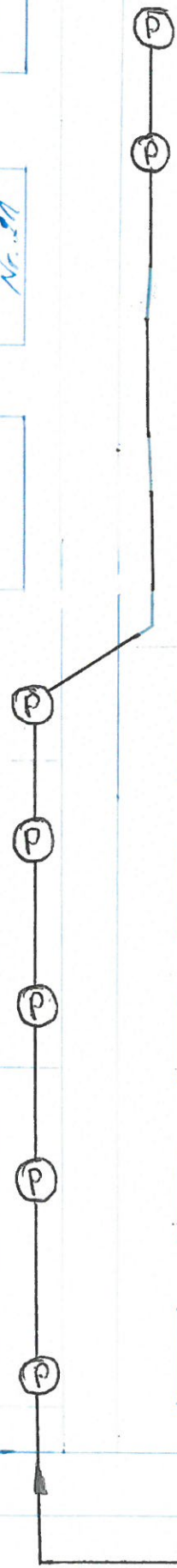
Bloch
Oknei 8

Bloch
Oknei 10

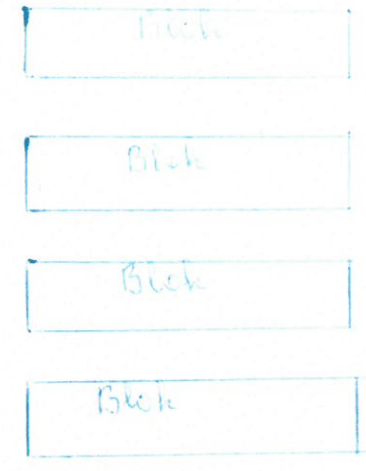
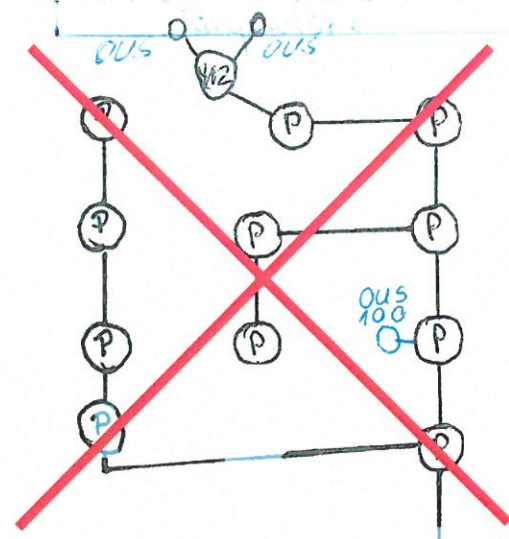
ul. Oknei

ul. Soudca

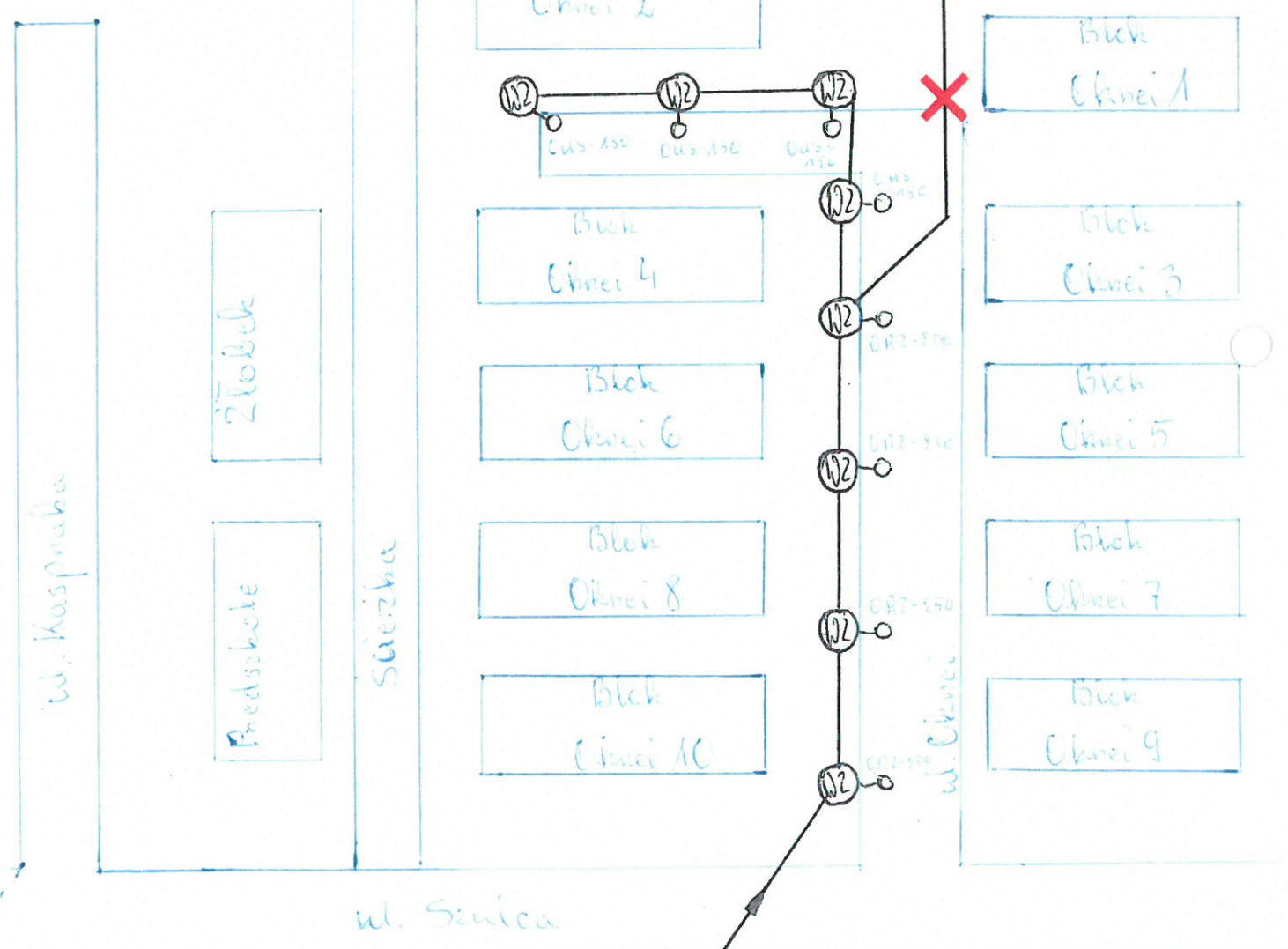
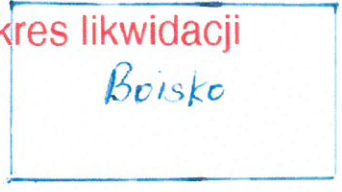
309



Okno nr. 3
 Punkty świetlne - 21
 Latarnie - 20



Kolorem czerwonym oznaczono zakres likwidacji infrastruktury Enea Oświetlenie



3091

