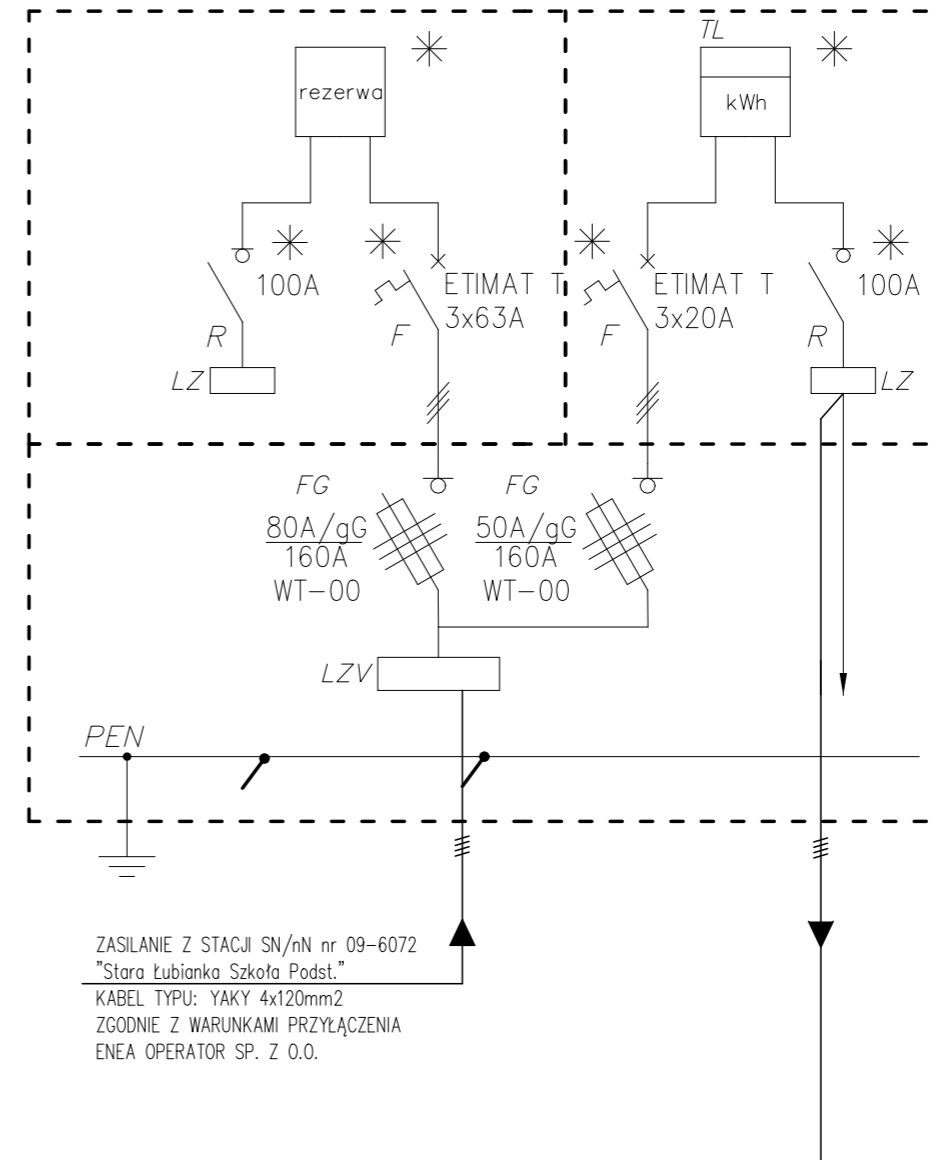
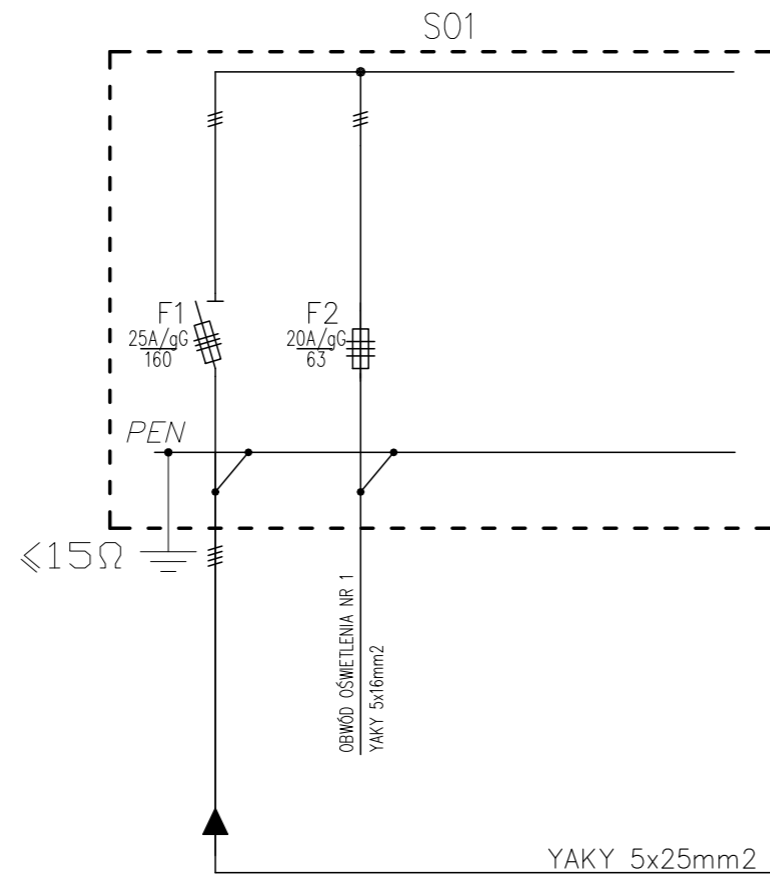




Istniejące złącze kablowe z układem pomiarowym
 typu ZK2x-2P
 (własność ENEA Operator sp. z o.o.)



ZASILANIE Z STACJI SN/nN nr 09-6072
 "Stara Łubianka Szkoła Podst."
 KABEL TYPU: YAKY 4x120mm2
 ZGODNIE Z WARUNKAMI PRZYŁĄCZENIA
 ENEA OPERATOR SP. Z O.O.

ENERBUD
 PROJEKT

Inwestor: Gmina Szydłowo Jaraczewo 2 64-930 Szydłowo	Branża: elektryczna	Data: 10.2023r.	Skala: -
Adres obiektu: dz. nr 1/37, obręb 0068 Stara Łubianka, m. Stara Łubianka, gm. Szydłowo	Projektował: mgr inż. Dawid Giese Uprawnienia budowlane do projektowania i kierowania robotami budowlanymi bez ograniczeń w specjalności instalacyjnej w zakresie sieci, instalacji i urządzeń elektrycznych i elektroenergetycznych nr ewid.: WKP/0202/PWOE/17	 	
Nazwa zadania: Budowa linii kablowych nN-0,4kV wraz z posadowieniem latarni na terenie boiska - działka nr 1/37 w miejscowości Stara Łubianka	Opracował: mgr inż. Dawid Giese		
Tytuł: Schemat jednokreskowy układu zasilania szafki S01	Nr projektu: 2303/03/ENBP	Nr rys.: E-2.3	