

Wizualizacja przedsięwzięcia pn. „Krukliński ptasi zakątek – turystyczne zagospodarowanie  
przestrzeni publicznej w miejscowości Kruklin”





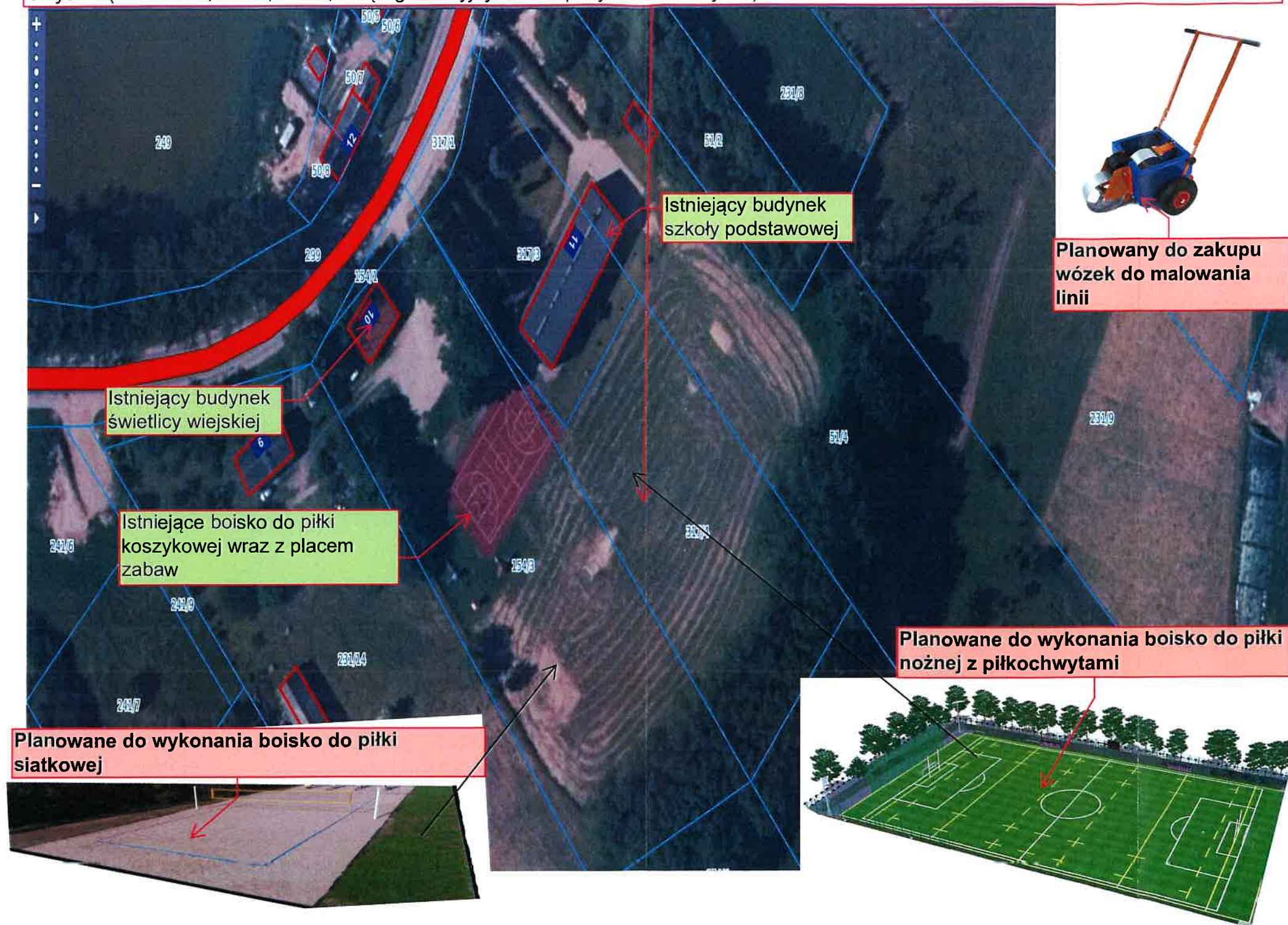


WÓJT GMINY GIŻYCKO

Marek Jasudowicz



Miejsce planowanej inwestycji pn. "Rozwój infrastruktury sportowej- modernizacja boisk sportowych w miejscowości Upały w Gminie Giżycko" (dz. nr 51/4, 317/4, 154/3, obręb geodezyjny nr 18 Upały, Gmina Giżycko)





STAROSTWO POWIATOWE  
w Giżycku  
Al. 1 Maja 14, 11-500 Giżycko  
+48 87 429 99 60

Obręb Spytkowo  
Gmina Giżycko  
Powiat Giżycki  
woj. warmińsko-mazurskie

KOPIA MAPY ZASADNICZEJ  
Skala 1:500

MAPA NIEAKTUALIZOWANA

KONCEPCJA  
ZAGOSPODAROWANIA  
DZIAŁEK NR 69/6, 69/2, 69/5  
W SPYTKOWIE, GM. GIŻYCKO

## LEGENDA

- GRANICE OPRACOWANIA
- ISTNIEJĄCY ZJAZD NA DZIAŁKĘ
- PROJEKTOWANY ZJAZD NA DZIAŁKĘ
- 1 ISTNIEJĄCY BUDYNEK ŚWIETLICY ORAZ STRAŻY POŻARNEJ
- 2 ISTNIEJĄCY BUDYNEK Z MIESZKANIEM SOCJALNYM
- 3 ISTNIEJĄCY GARAŻ
- 4 PROJEKTOWANA WIATA
- 5 PROJEKTOWANA LOKALIZACJA POCHYŁNI DLA OSÓB Z NIEPEŁNOSPRAWNOŚCIĄ
- Sm MIEJSCE SKŁADOWANIA ODPADÓW STAŁYCH
- Stożak na rowery
- Stół piknikowy
- Ławka
- PROJEKTOWANE MIEJSCE POSTOJOWE
- PROJEKTOWANE MIEJSCE POSTOJOWE DLA OSÓB Z NIEPEŁNOSPRAWNOŚCIĄ
- ZIELEŃ URZĄDZONA NISKA
- DOJAZDY UTWARDZONE
- KOMUNIKACJA PIESZYCH UTWARDZONA
- ISTNIEJĄCE DRZEWIA
- PROJEKTOWANE NASADZENIA: DRZEWIA LIŚCIASTE
- PROJEKTOWANE NASADZENIA: DRZEWKA OWOCOWE - SAD

sad owocowy

wiata

zielnik

ścieżka sensoryczna

mgr inż. arch. Ewa Kamila Zagrodny  
uprawnienia budowlane  
do projektowania bez ograniczeń  
w specjalności architektonicznej  
nr upr. 64440KK/2013

GMINA GIŻYCKO  
11-500 GIŻYCKO  
ul. Mickiewicza 33  
tel. centr. 87 429 99 60 fax 87 429 99 76  
NIP 8451981949

ZA ZGODNOŚĆ  
Z ORYGINAŁEM  
WÓJ GMINY GIŻYCKO

Marek Jasnowicz

Giżycko, 28-04-2024  
o. 15