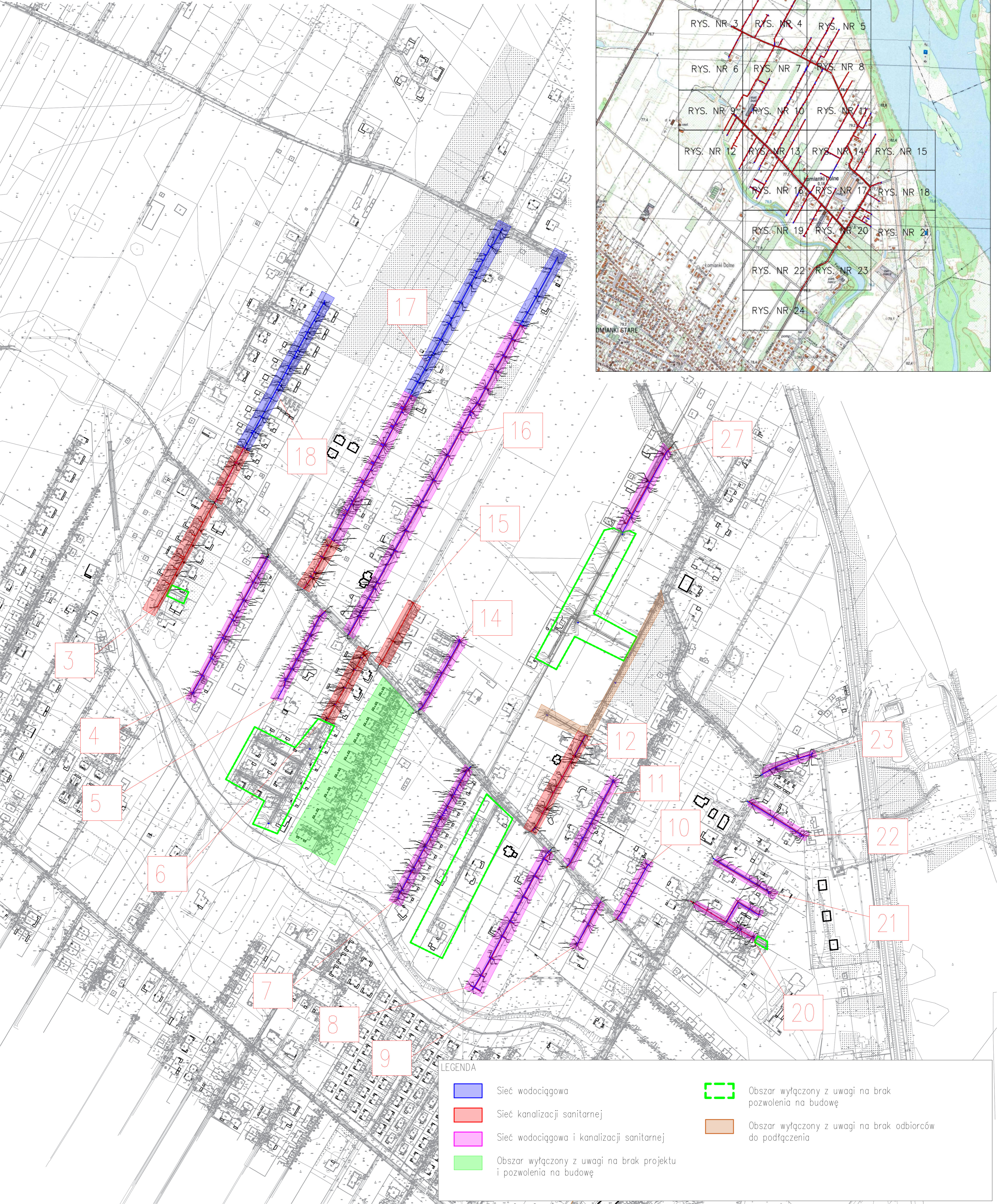
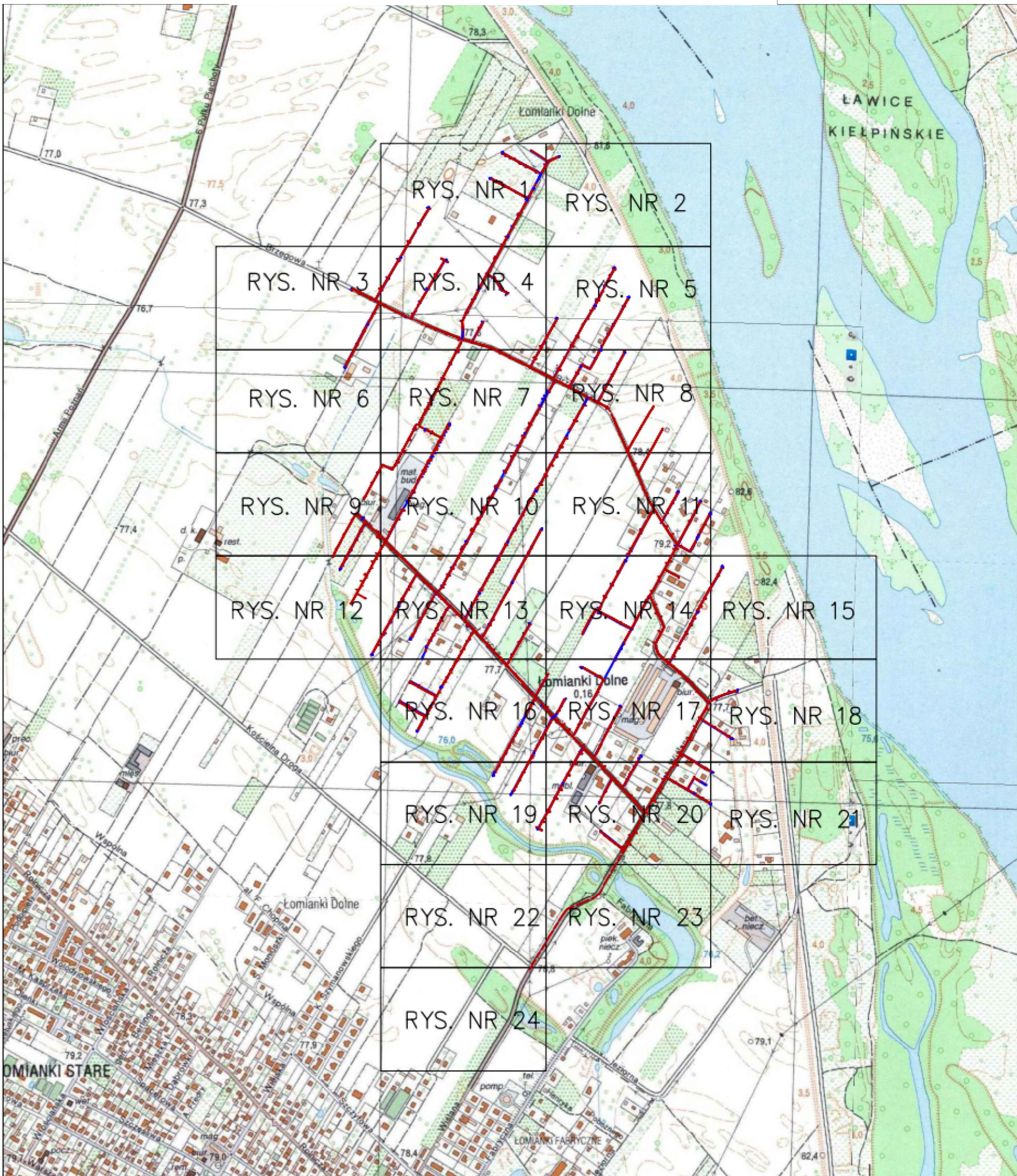


NAZWA PROJEKTU: "GOSPODARKA WODNO - ŚCIEKOWA NA TERENACH WIEJSKICH W GMINIE ŁOMIANKI"

NAZWA ZADANIA: BUDOWA SIECI WODOCIĄGOWEJ I KANALIZACJI SANITARNEJ W DROGACH DOJAZDOWYCH DO ULICY ŁUŻYCKIEJ, BRZEGOWEJ, WIŚLANEJ W GMINIE ŁOMIANKI - ZADANIA OD 1 DO 37.



LEGENDA

- Sieć wodociągowa
- Sieć kanalizacji sanitarnej
- Sieć wodociągowa i kanalizacji sanitarnej
- Obszar wyłączonej z uwagi na brak projektu i pozwolenia na budowę

- Obszar wyłączonej z uwagi na brak pozwolenia na budowę
- Obszar wyłączonej z uwagi na brak odbiorców do podłączenia