

Druga droga pożarowa do wykonania. Wjazd i wyjazd wg. odrębnych ustaleń.

Drzewa do przycięcia od strony wytyczonej drogi

KOMENDA WOJEWÓDZKA  
Państwowej Straży Pożarnej  
w Poznaniu  
Wydział Kontrolno-Rozpoznawczy

53- Brama do wykonania i droga pożarowa do modyfikacji

Wyjścia ewakuacyjne  
**H** Hydrant zewnętrzny istniejący

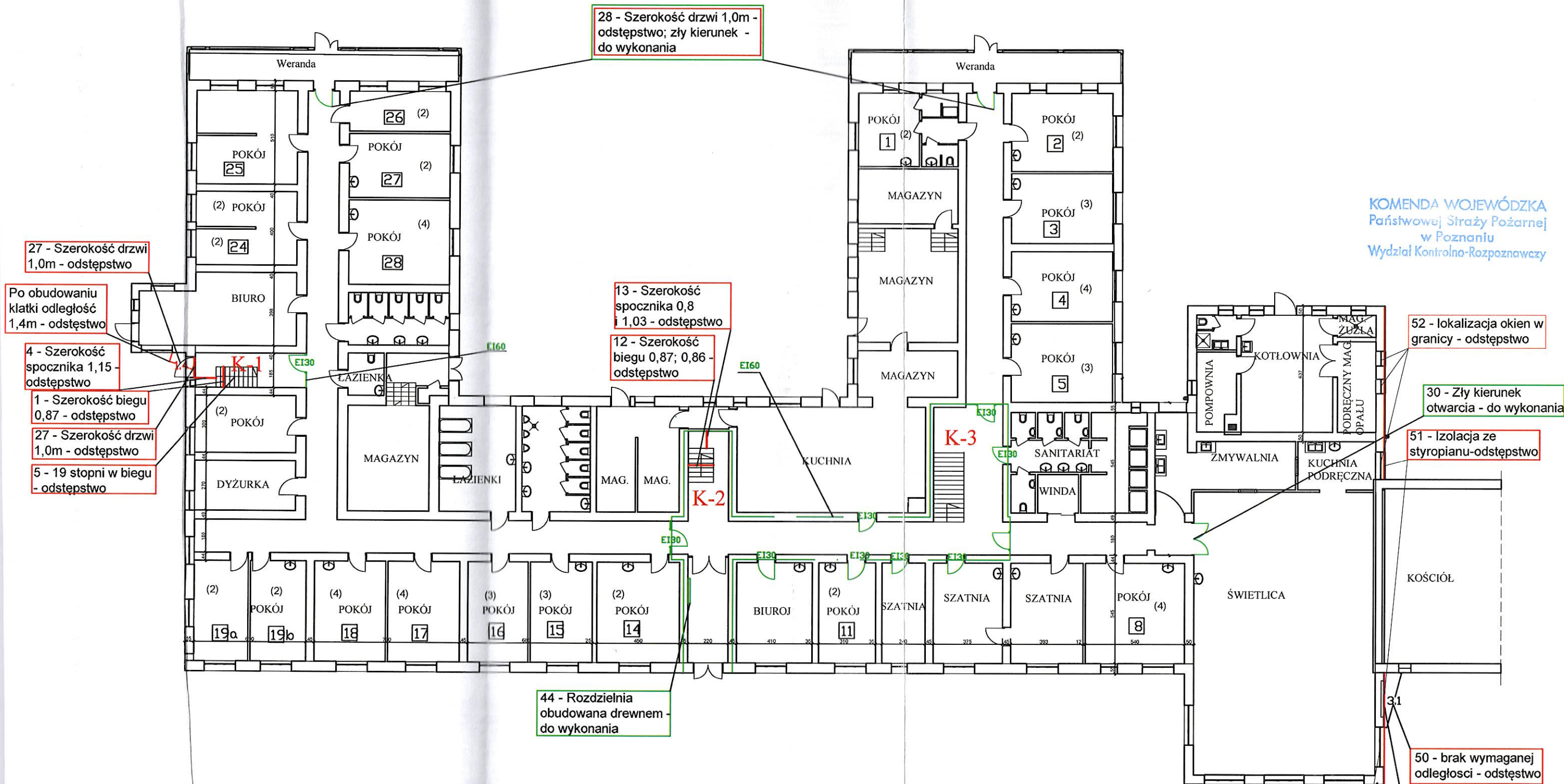
inż. bud. Zdzisław Konecki  
63-400 Ostrów Wielkopolski  
ul. Strzelecka 118 B/4  
RZECZOWNAWCA BUDOWLANY  
w specjalności konstrukcyjno-budowlanej  
w zakresie projektowania i wykonawstwa.  
Decyzja nr BZE/X/021/04-48/04 R/C  
14 0 608 351 577

Rzecznik ds. Zabezpieczeń przeciwpożarowych  
mgr inż. Ryszard Frątczak  
upr. 420/2000

ZAGOSPODAROWANIE	
EKSPERTYZA TECHNICZNA	
Domu Pomocy Społecznej Marszałki 15	
Rzecznik budowlany	inż. Zdzisław Konecki
Rzecznik ds. ochr. ppoż.	mgr inż. Ryszard Frątczak



KOMENDA WOJEWÓDZKA  
Państwowej Straży Pożarnej  
w Poznaniu  
Wydział Kontrolno-Rozpoznawczy



Nr - numer nieprawidłowości  
do wykonania  
dodstępstwo  
(...) ilość osób

inż. bud. Zdzisław Konecki  
63-400 Ostrów Wielkopolski  
ul. Strzelecka 118 B/4  
RZECZOWNICWA BUDOWLANA  
w specjalności konstrukcyjno-budowlanej  
w zakresie projektowania i wykonawstwa.  
Decyzja nr RZE/X/021/04-48/04/R/C  
tel. 0 608 351 577

Rzecznik ds. Zabezpieczeń  
przeciwpożarowych  
mgr inż. Ryszard Frątczak  
upr. 420/2000

52 - lokalizacja okien w granicy - odstępstwo  
Rekomendowane miejsce odtworzenia drzwi ewakuacyjnych ze świetlicy - wykonanie EI30

RZUT PARTERU	
EKSPERTYZA TECHNICZNA	
Domu Pomocy Społecznej Marszałki 15	
Rzecznik budowlany	inż. Zdzisław Konecki
Rzecznik ds. ochr. ppoż.	mgr inż. Ryszard Frątczak



