

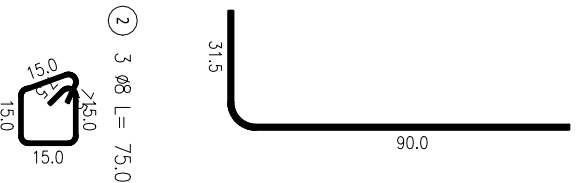
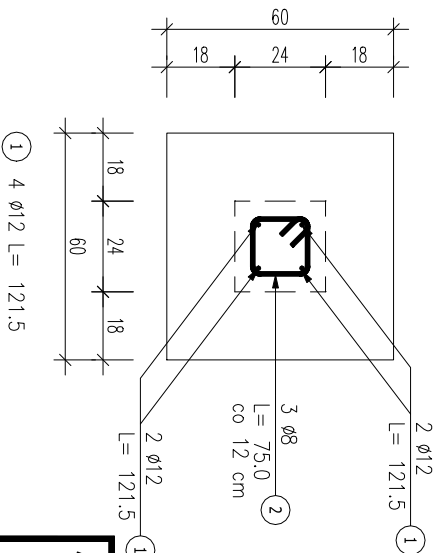
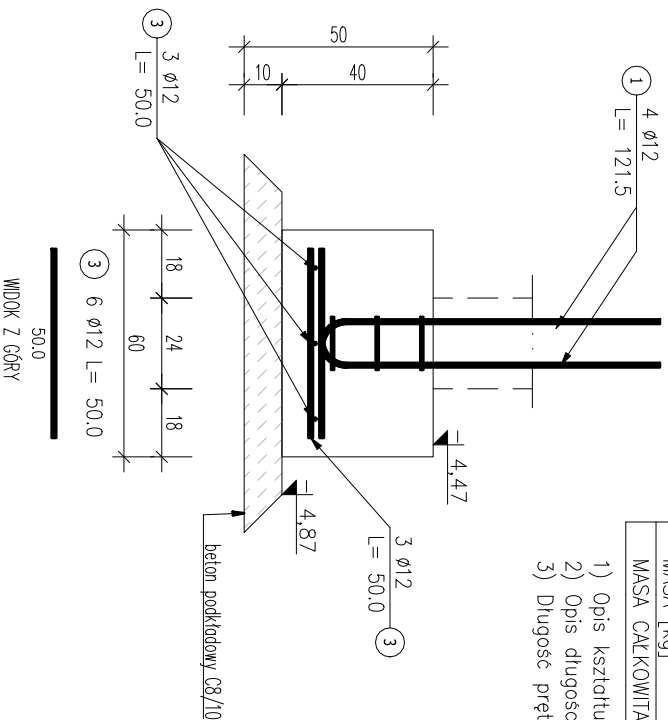
## ZESTAWIENIE STALI ZBROJENIOWEJ

POZ.	NR PRĘTA	Ø [mm]	DŁUGOŚĆ [m]	ILOŚĆ		DŁ. ŁĄCZNA [m]
				PRĘTÓW	x POZ.	

POZ.	SF-06	-	SF-06	-	2 szt.		
	1	12	1.215	4	2	8	9.72
	2	8	0.750	3	2	6	4.50
	3	12	0.500	6	2	12	6.00

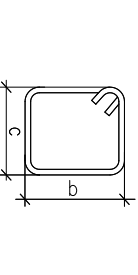
DŁUGOŚĆ RAZEM [m]	4.50	15.72
MASA JEDNOSTKOWA [kg/m]	0.395	0.888
MASA [kg]	1.78	13.96
MASA CAŁKOWITA [kg]	15.74	

Stopa fundamentowa  
SF-06, 60x60 cm  
2 szt.



- 1) Opis kształtu pręta: PN-EN ISO 3766 metoda A (gabarytowo)
- 2) Opis długości haka: gabarytowy
- 3) Długość pręta L: suma wymiarów gabarytowych

### ZASADY INTERPRETACJI DŁUGOŚCI POSZCZEGÓLNYCH SEGMENTÓW STRZEMION



#### UWAGI:

1. Beton C25/30 W8
  2. Stal zbrojeniowa BS1500S
  3. Klasa ekspozycji: XC2
  4. Otulina dolna: c=70 mm
  5. Otulina górna i boczna: c=50mm
  6. Wymiary podano w "cm", rzędne podano w "m"
- Lokalizacja elementów konstrukcyjnych wg rysunku K-01

ARCHIMODICUS Sp. z o.o. Sp.k.  
UL. KLUCZBORSKA 137/1A, 50-323 WROCŁAW  
TEL.: 503 176 038, 717 584 595

**ARCHIMODICUS**

INWESTOR: Samodzielny Publiczny Zakład Opieki Zdrowotnej w Wieluniu  
OBIEKT: Budynek Szpitala- Szpitalny Oddział Ratunkowy

ADRES: UL. Szpitalna 16, 98-300 Wieluń  
ADRES GEOD.: Dz. nr 30/13, 30/8, 30/17, 30/21, obr. 13, powiat wieluński

TEMAŁ PROJEKTU: PRZEBUDOWA I ROZBUDOWA CZĘŚCI BUDYNKU SZPITALA NA POTRZEBY SZPITALNEGO ODDZIAŁU RATUNKOWEGO ORAZ BUDOWA SYSTEMU WIENKĘTRZYNYCH DRÓG DOJAZDOWYCH DO SOR WRAZ Z ROZBIORĄ DWÓCH BUDYNKÓW TECHNICZNYCH, BUDYNKU WENTYLATOROWI ORAZ KANAŁU TŁUSZCZOWNIKA W RAMACH PROJEKTU POD NAZWĄ "ZAKUP APARATURY MEDYCZNEJ I WYPOSAŻENIA ORAZ PRZEBUDOWA CZĘŚCI POMIESZCZEŃ SOR W WIELUNIU" W RAMACH DZIAŁANIA 9.1 INFRASTRUKTURA RATOBNICZNA MECZYCZNEGO OŚ PRIORYTETOWA IX WZMOCNIENIE STRATEGICZNEJ INFRASTRUKTURY MEDYCZNEJ OCHRONY ZDROWIA PROGRAMU OPERACYJNEGO INFRASTRUKTURA I ŚRODOWISKO 2014-2020.

### STOPA FUNDAMENTOWA SF-06

TEMAŁ RYSUNKU	IMIĘ I NAZWISKO	DATA	NR UPR.	PODPIS
BRANŻA	KONSTRUKCJA			
Projektant	mgr inż. Grzegorz Kędziński	06.2021		2011D0509
Sprawdzający	mgr inż. Mariusz Fedyński	06.2021		145D0505
Współpraca	mgr inż. Karolina Panek	06.2021		
ARCHM/7120	1:20	PROJEK WYKONAWCZY	KONSTRUKCJA	K-15
NR PROJEKTU	SKALA	FAZA	BRANŻA	NR RYSUNKU