

Mapa zasadnicza

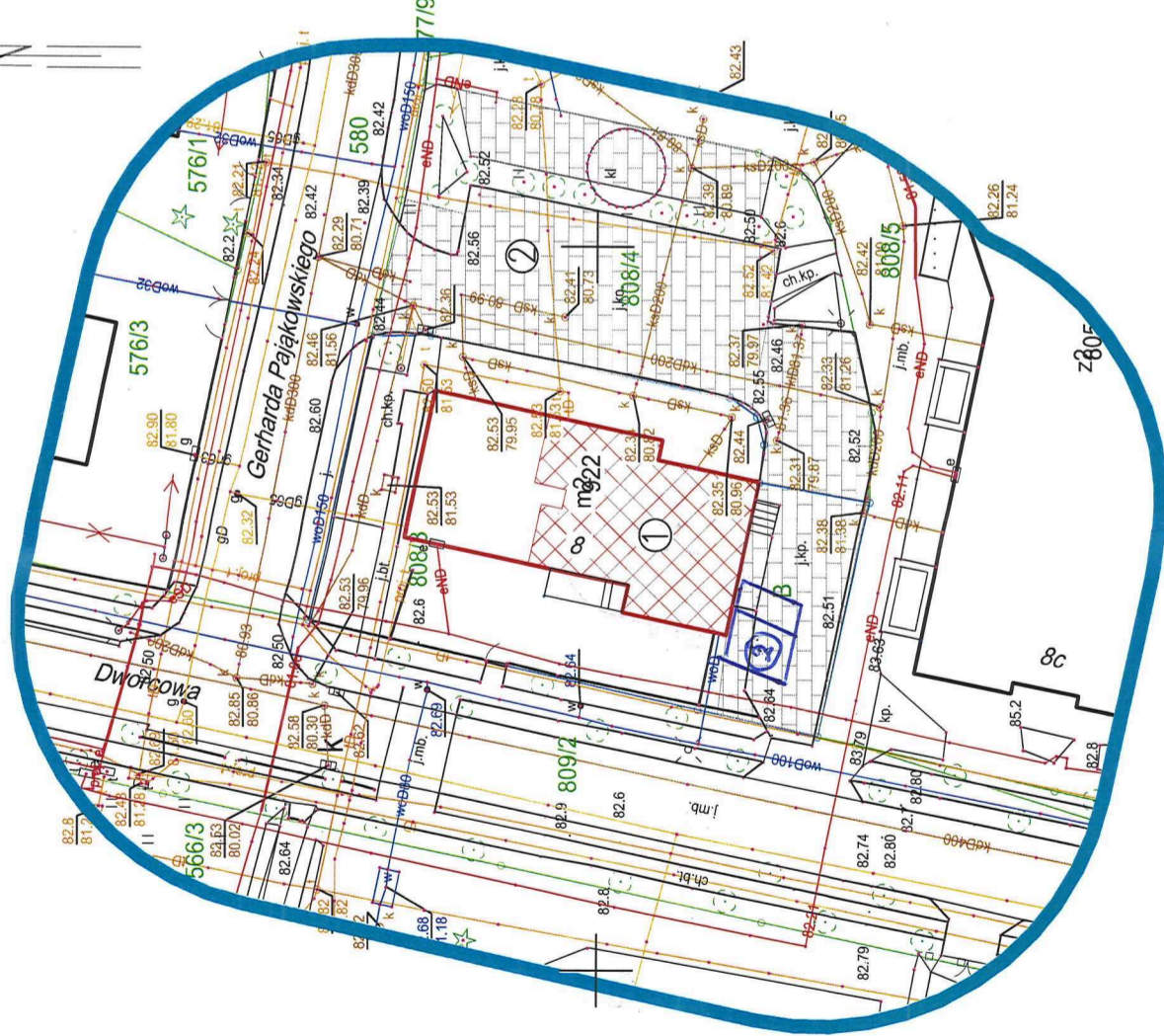
Skala 1:500

GN.1.6642.1.3532.2021

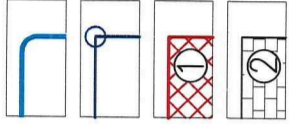
Sporządził Tomasz Szykarczyn

Sporządzono dnia 26.11.2021

65275 150,00



**LEGENDA:**



Zakres opracowania;  
 Granice działki nr 808/3, linia rozgraniczająca teren inwestycji; Pow. dz. 723m<sup>2</sup>  
 Fragment budynku na parterze przeznaczony do zmiany sposobu użytkowania  
 Istniejący teren przeznaczony na miejsca parkingowe

**GMINA GNIEWKOWO**  
 ul. 17 Stycznia 11  
 88-140 Gniewkowo

PROJEKTANT (ARCHITEKTURA)	mgr inż. Janusz Bednarski nr upr.: 967/75/Bg	podpis:
SPRAWDZAJĄCY (KONSTRUKCJA)	mgr inż. Kamil Serkowski nr upr.: WKP/0083/P00K/15	podpis:

**OBIEKT**  
 ZMIANA SPOSOBU UŻYTKOWANIA CZĘŚCI USŁUGOWEJ (PRZEDSZKOLA) W BUDYNKU MIESZKALNO-USŁUGOWYM NA CELE MIESZKALNE NA TERENIE DZIAŁKI NR 808/3 W MIEJSCOWOŚCI GNIEWKOWO

**STADIUM**

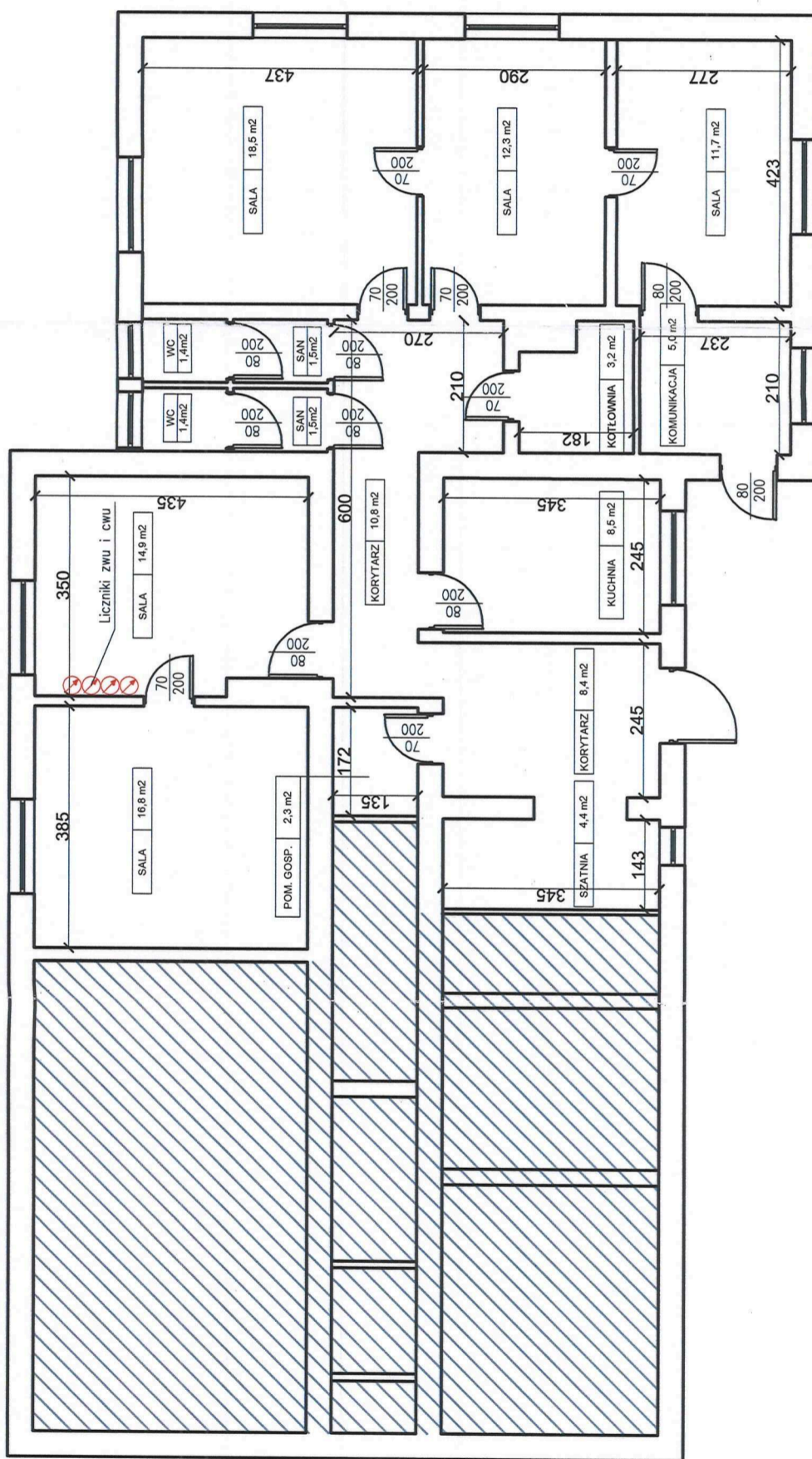
**PROJEKT ZAGOSPODAROWANIA TERENU**

TUTUL RYSUNKU

**PLAN SYTUACYJNY**

DATA WYDANIA: 10.2021r. SKALA 1:500 RYS. NR 0

PRAWA AUTORSKIE ZASTRZEŻONE. NINIEJSZY PROJEKT JEST PRZEDMIOTEM PRAWA AUTORSKIEGO I CHRONIONY JEST AUTORSKIMI PRAWAMI OSOBISTYMI I AUTORSKIMI PRAWAMI MAJĄTKOWYMI JAKO "UTWOR ARCHITEKTONICZNY". WYTIĘKI I KOPIE NIE MOGĄ BYĆ UŻYTE W CELACH KOMERCYJNYCH, URBANISTYCZNYCH NA PODSTAWIE USTAWY Z DN. 4.02.1994r. O PRAWIE AUTORSKIM I PRAWACH POZOSTAŁYCH (Dz.U. nr 82 z 2006r., poz. 994)



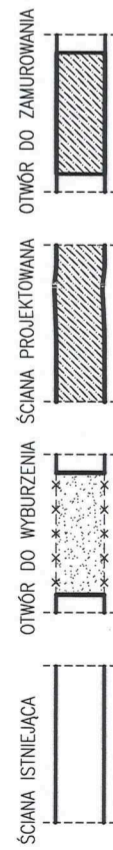
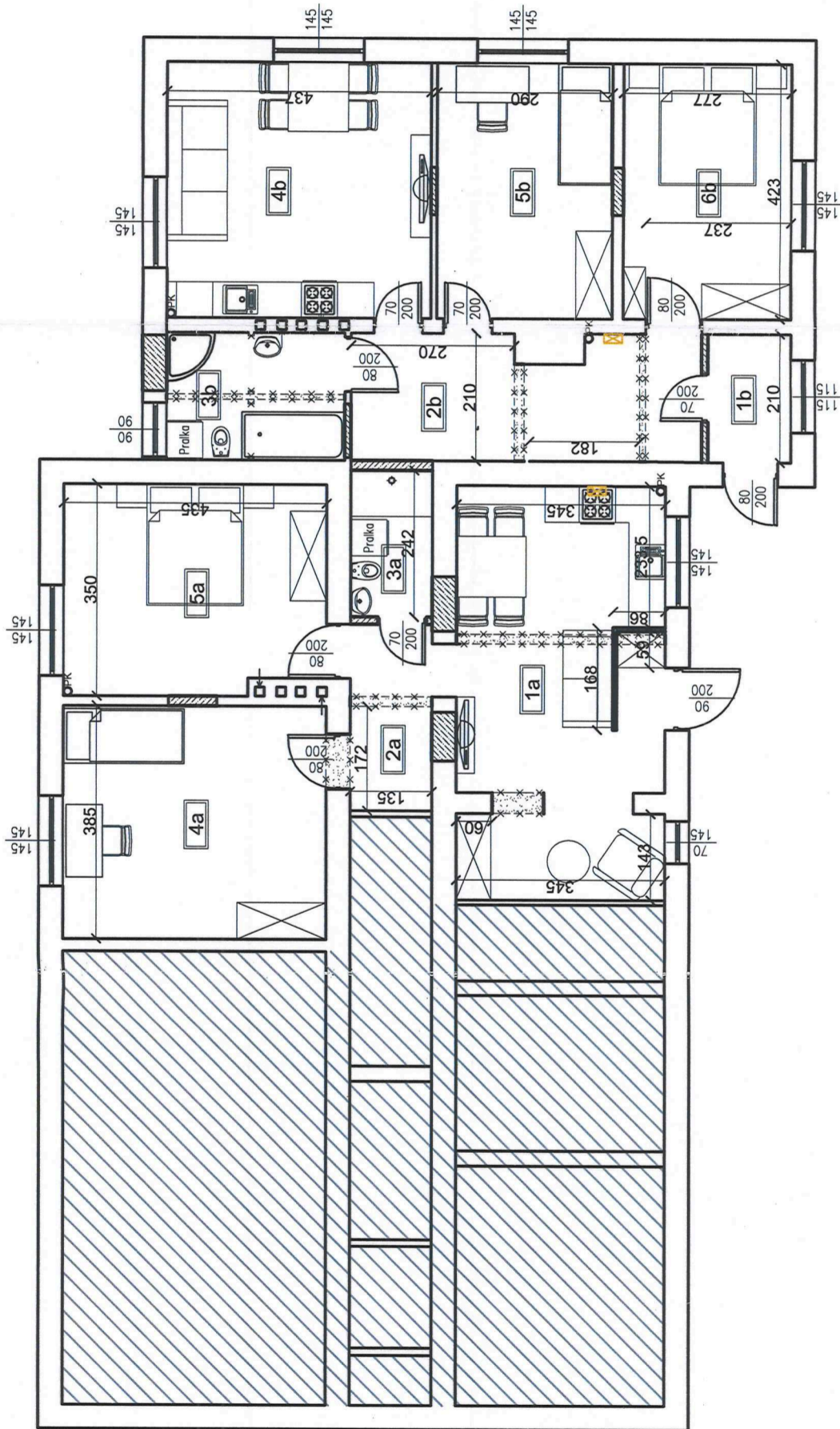
GMINA GNIEWKOWO  
ul. 17 Styczna 11  
88-140 Gniewkowo

PROJEKTANT	mgr inż. Janusz Bednarski nr upr.: 967/75/Bg	podpis:
SPRAWDZAJĄCY	mgr inż. Grażyna Konarska nr upr.: GP-IV/8346/92/70/90	podpis:
OBIEKT	ZMIANA SPOSOBU UŻYTKOWANIA CZĘŚCI USŁUGOWEJ (PRZEDSZKOLA) W BUDYNKU MIESZKALNO-USŁUGOWYM NA CELE MIESZKALNE NA TERENIE DZIAŁKI NR 808/3 W MIEJSCOWOŚCI GNIEWKOWO	
STADIUM	INWENTARYZACJA	
Tytuł rysunku	RZUT PRZYZIEMIA	
DATA WYDANIA: 10.2021r.	SKALA: 1:100	RYS. NR 1

PRAWA AUTORSKIE ZASTRZEŻONE. NINIEJSZY PROJEKT JEST PRZEDMIOTEM PRAWA AUTORSKIEGO I CHRONIONY JEST AUTORSKIM PRAWEM WYKSZTAŁCENIOWYM. Wszelkie prawa zastrzeżone. Wszelkie prawa autorskie i prawa pokrewne są chronione. Wszelkie prawa do projektu architektonicznego, urbanistycznego i urbanistycznego. NA PODSTAWIE USTAWY Z DNIA 02.1994 O PRAWIE AUTORSKIM I PRAWACH POKREWNYCH (Dz.U. nr 80 z 2000r., poz. 804).

ZESTAWIENIE POMIESZCZEŃ LOKALU "A"		Pow. użytkowa [ m <sup>2</sup> ]
Nr	Nazwa pomieszczenia	
1a	Kuchnia + Salon	23.10
2a	Korytarz	4.15
3a	Łazienka	3.20
4a	Pokój	16.70
5a	Pokój	14.90
Razem:		62.05

ZESTAWIENIE POMIESZCZEŃ LOKALU "B"		Pow. użytkowa [ m <sup>2</sup> ]
Nr	Nazwa pomieszczenia	
1b	Wiatrołap	2.90
2b	Korytarz	11.60
3b	Kuchnia	6.30
4b	Pokój	18.50
5b	Pokój	12.30
6b	Łazienka	11.70
Razem:		63.30



GMINA GNIEWKOWO  
ul. 17 Stycznia 11  
88-140 Gniewkowo

PROJEKTANT (KONSTRUKCJA)	mgr inż. Kamil Serkowski nr upr.: WKP/0083/P00K/15	podpis:
SPRAWDZAJĄCY (KONSTRUKCJA)	mgr inż. Sławomir Serkowski nr upr.: KUP/0061/PWBKb/16	podpis:
PROJEKTANT (ARCHITEKTURA)	mgr inż. Janusz Bednarski nr upr.: 967/75/Bg	podpis:
SPRAWDZAJĄCY (ARCHITEKTURA)	mgr inż. Grażyna Konarska nr upr.: GP-IV/8346/82/10/90	podpis:

OBIEKT

ZMIANA SPOSOBU UŻYTKOWANIA CZĘŚCI USŁUGOWEJ  
(PRZEDSZKOLA) W BUDYNKU MIESZKALNO-USŁUGOWYM  
NA CELE MIESZKALNE NA TERENIE DZIAŁKI NR 808/3 W  
MIEJSCOWOŚCI GNIEWKOWO

STADIUM

PROJEKT BUDOWLANY

TUTUŁ RYSUNKU

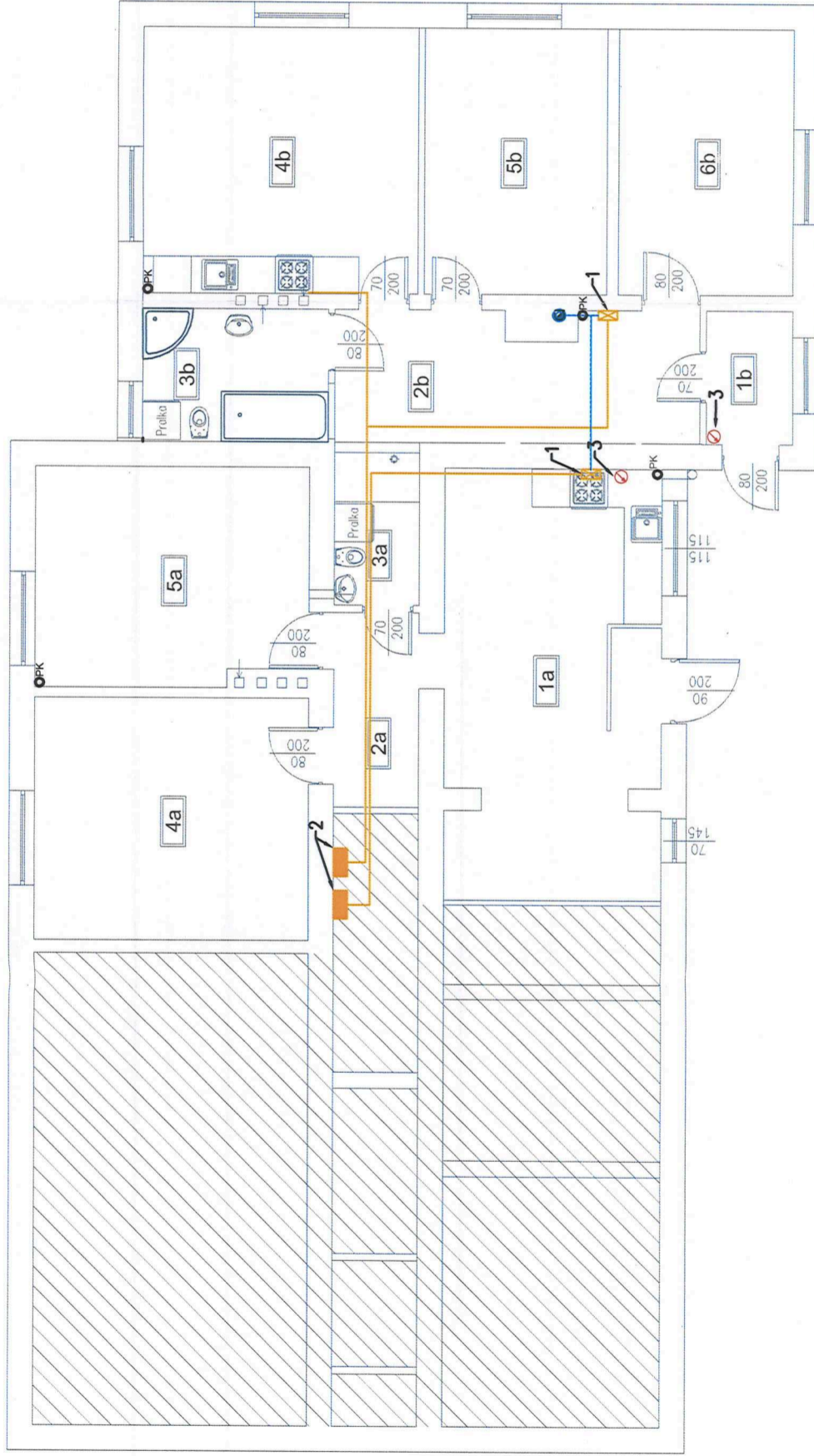
RZUT PRZYZIEMIEMIA Z PRZYKŁADOWĄ  
ARANŻACJĄ WNĘTRZ

DATA WYDANIA: 10.2021r. SKALA 1:100

RYS. NR 2

PRAWA AUTORSKIE ZASTRZEŻONE. NINIEJSZY PROJEKT JEST PRZEDMIOTEM PRAWA AUTORSKIEGO I CHRONIONY JEST  
AUTORSKIMI PRAWAMI OSOBISTYMI I AUTORSKIMI PRAWAMI MAJĄTKOWYMI JAKO "UTWÓR ARCHITEKTONICZNY".  
ARCHITEKTONICZNO-URBANISTYCZNY, URBANISTYCZNY" NA PODSTAWIE USTAWY Z DN.4.02.1994R O PRAWIE AUTORSKIMI  
PRAWACH POKREWNYCH (Dz.U. nr 80 z 2000r., poz. 904).





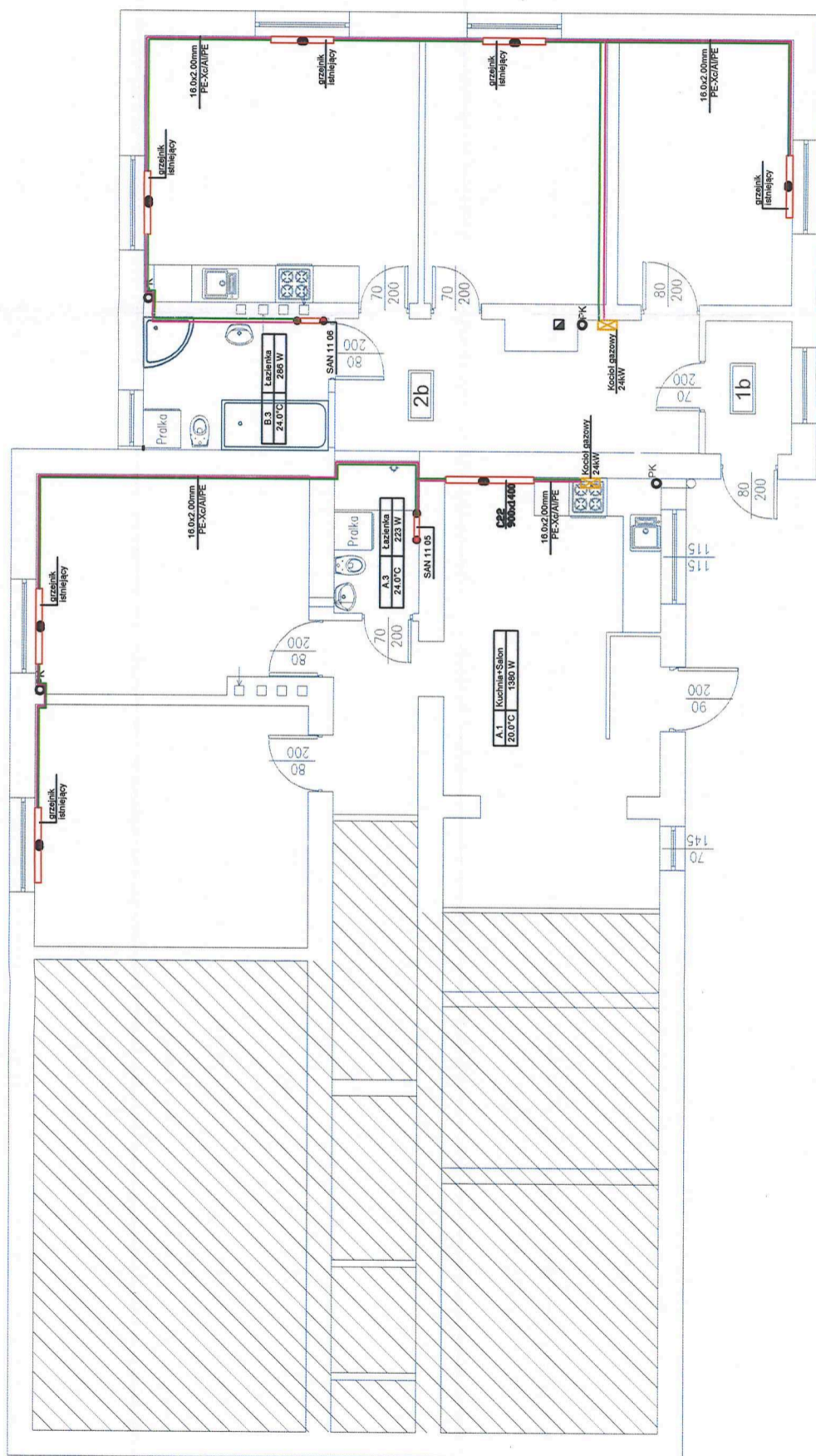
Legenda

- instalacja gazowa
- przewód koncentryczny
- powietrzno-spalinowy przewodź nad dach

1. Kocioł gazowy moc 24 kW
2. Szafka gazowa
3. Licznik ZWU i CWU

GMINA GNIEWKOWO  
ul. 17 Stycznia 11  
88-140 Gniewkowo

PROJEKTANT	mgr inż. Kamil Serkowski nr upr.: WKP/0055/P005/13	podpis:	
SPRAWDZAJĄCY	mgr inż. Grzegorz Żądarski nr upr.: POM/0046/P005/14	podpis:	
OBIEKT			
ZMIANA SPOSOBU UŻYTKOWANIA CZĘŚCI USŁUGOWEJ (PRZEDSZKOLA) W BUDYNKU MIESZKALNO-USŁUGOWYM NA CELE MIESZKALNE NA TERENIE DZIAŁKI NR 808/3 W MIEJSCOWOŚCI GNIEWKOWO			
STADIUM			
Tytuł RYSUNKU			
<b>PROJEKT BUDOWLANY</b>			
<b>INSTALACJA GAZU</b>			
DATA WYDANIA: 10.2021r.	SKALA 1: 100	RYS. NR 4	
<small>PRAWA AUTORSKIE ZASTRZEŻONE. NINIEJSZY PROJEKT JEST PRZEDMIOTEM PRAWA AUTORSKIEGO I CHRONIONY JEST AUTORSKIMI PRAWAMI OSOBISTYMI I AUTORSKIMI PRAWAMI MAJĄTKOWYMI JAKO "UTWÓR ARCHITEKTONICZNY, ARCHITEKTONICZNO-URBANISTYCZNY, URBANISTYCZNY" NA PODSTAWIE USTAWY Z DN.4.02.1994 O PRAWIE AUTORSKIMI PRAWACH POKREWNYCH (Dz.U.nr 80 z 2000r., poz.904).</small>			



Legenda



Powrót  
Zasilanie

Typ grzejnika  
wysokość/szerokość








przewody nieopisane - 16.0x2.00mm  
PE-Xc/AlPE

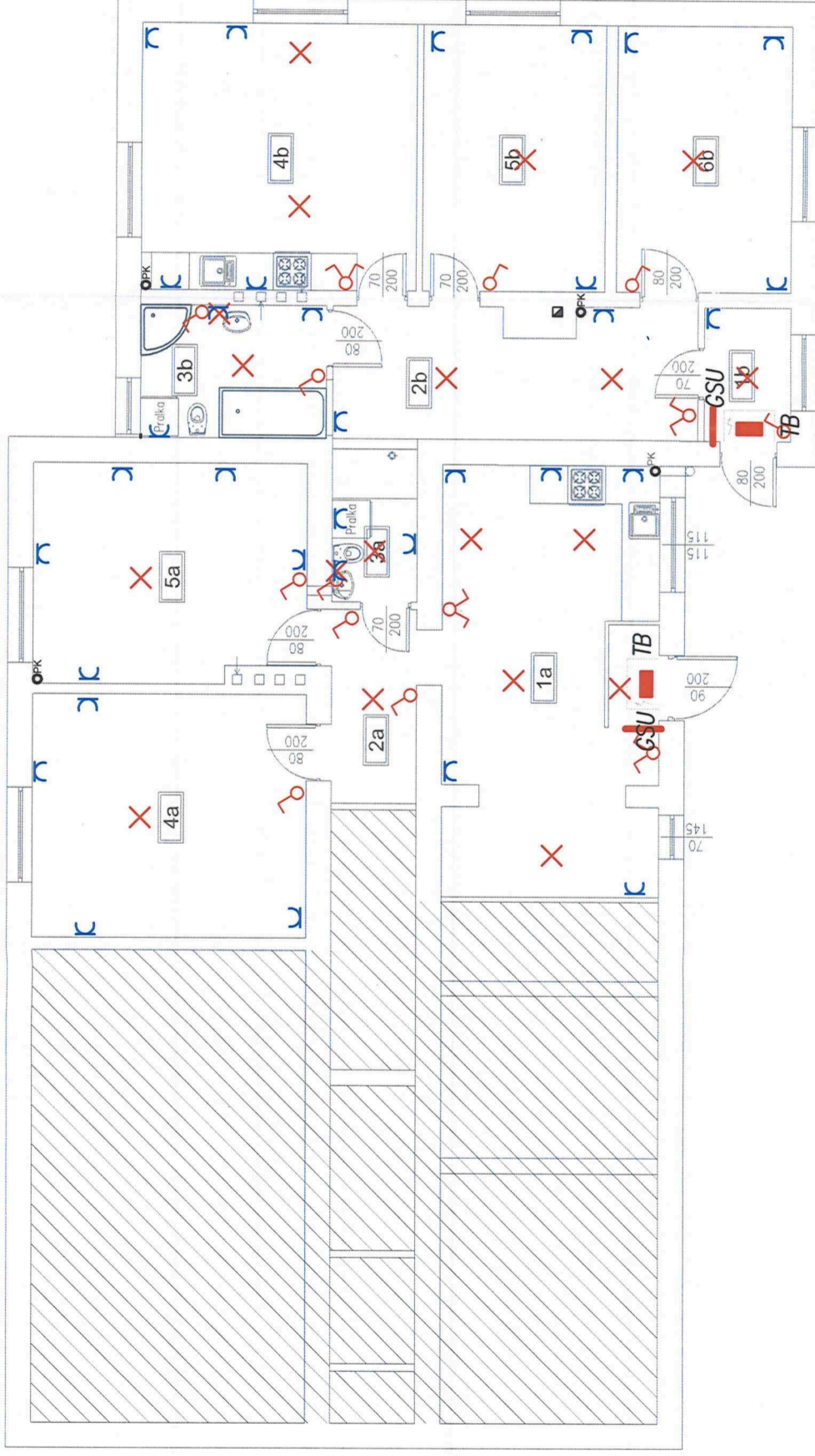
GMINA GNIEWKOWO  
ul. 17 Stycznia 11  
88-140 Gniewkowo

PROJEKTANT	mgr inż. Kamil Serkowski nr upr.: WKP/0055/P005/13	podpis:	<i>Serkowski</i>
SPRAWDZAJĄCY	mgr inż. Grzegorz ŻandarSKI nr upr.: POM/0040/P005/14	podpis:	<i>Ż</i>
OBIEKT	ZMIANA SPOSOBU UŻYTKOWANIA CZĘŚCI USŁUGOWEJ (PRZEDSZKOLA) W BUDYNKU MIESZKALNO-USŁUGOWYM NA CELE MIESZKALNE NA TERENIE DZIAŁKI NR 808/3 W MIEJSCOWOŚCI GNIEWKOWO		
STADIUM	PROJEKT BUDOWLANY		
TUTUL RYSUNKU	INSTALACJA C.O.		
DATA WYDANIA: 10.2021r.	SKALA 1: 100	RYS. NR 5	

PRAWA AUTORSKIE ZASTRZEŻONE. NINIEJSZY PROJEKT JEST PRZEDMIOTEM PRAWA AUTORSKIEGO I CHRONIONY JEST  
AUTORSKIMI PRAWAMI OSOBISTYMI I AUTORSKIMI PRAWAMI MAJĄTKOWYMI JAKO "UTWÓR ARCHITEKTONICZNY".  
ARCHITEKTONICZNO-URBANISTYCZNY, URBANISTYCZNY" NA PODSTAWIE USTAWY Z DN.4.02.1994r. O PRAWIE AUTORSKIMI  
PRAWACH POKREWNYCH (Dz.U. nr 80 z 2000r., poz.904).

Legenda

-  Gniazdo podwójne 1-faz z uzziemieniem 16A/250VAC - 7 szt.
-  Gniazdo 1-faz z uzziemieniem 16A/250VAC IP44 - szt.
-  Łącznik świecznikowy 10A/250VAC - 4 szt.
-  Łącznik 1-biegunowy 10A/250VAC - 10 szt.
-  Wypusty oświetleniowe - 19 szt.
-  Tablica bezpiecznikowa wtykowa - 2 kpl.
-  Główna szyna uzimniająca - 2szt.



GMINA GNIEWKOWO  
ul. 17 Stycznia 11  
88-140 Gniewkowo

PROJEKTANT	Stanisław Szczęsny nr upr.: WBPP-AN-8286-5/20/84 Wk	podpis
SPRAWDZAJĄCY	mgr inż. Piotr Sokółowski nr upr.: WKP/0261/PWOE/15	podpis
OBIEKT	ZMIANA SPOSOBU UŻYTKOWANIA CZĘŚCI USŁUGOWEJ (PRZEDSZKOLA) W BUDYNKU MIESZKALNO-USŁUGOWYM NA CELE MIESZKALNE NA TERENIE DZIAŁKI NR 808/3 W MIEJSCOWOŚCI GNIEWKOWO	
STADIUM	PROJEKT BUDOWLANY	
Tytuł RYSUNKU	INSTALACJA ELEKTRYCZNA	
DATA WYDANIA: 10.2021r.	SKALA 1: 100	RYS. NR 6

PRAWA AUTORSKIE ZASTRZEŻONE. NINIEJSZY PROJEKT JEST PRZEDMIOTEM PRAWA AUTORSKIEGO I CHRONIONY JEST AUTORSKIMI PRAWAMI OSOBISTYMI I AUTORSKIMI PRAWAMI MAJĄTKOWYMI JAKO "UTWÓR ARCHITEKTONICZNY, ARCHITEKTONICZNO-URBANISTYCZNY, URBANISTYCZNY" NA PODSTAWIE USTAWY Z DN. 4.02.1994r. O PRAWIE AUTORSKIM I PRAWACH POKREWNYCH (Dz.U. nr 80 z 2000r., poz. 904).