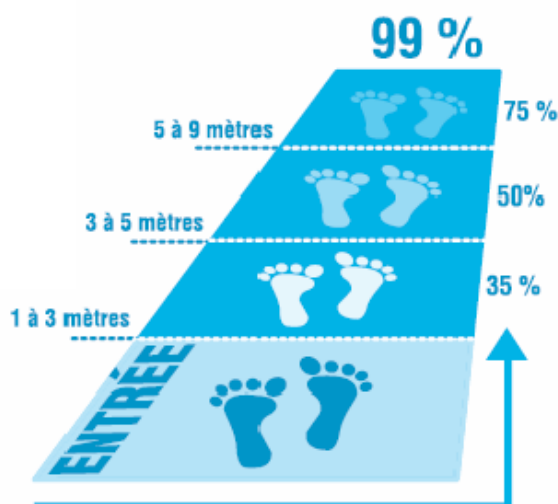


INSTRUKCJA CZYSZCZENIA I UŻYTKOWANIA WYKŁADZIN IGŁOWANYCH – FILCÓW PŁASKICH

Około 85% wszystkich zanieczyszczeń, na które narażona jest wykładzina, przynoszone jest z zewnątrz. Ilość tę można mocno zredukować stosując tzw. strefy wejścia, które prowadzą do wydłużenia okresu eksploatacji wykładziny oraz do uzyskania znacznych oszczędności w procesie sprzątania i konserwacji.

Już w fazie projektowania przyszłego obiektu należy kierować się prostą zasadą, że im mniej zanieczyszczeń dostaje się do środka, tym prostszy i tańszy jest proces konserwacji i czyszczenia.

Strefa wejścia to układ kilku wycieraczek, gdzie następuje zatrzymanie brudu, piasku, wody, itp. (patrz rysunek)



Sprzątanie

Codzienne sprzątanie polega na stosowaniu odkurzacza raz dziennie, co redukuje 80-90% kurzu oraz brudu znajdującego się na wykładzinie. Stosowanie odkurzacza z szczotką obrotową pozwoli na dłuższe zachowanie jej oryginalnego, świeżego wyglądu. Nie pozwól aby bród pozostawał na wykładzinie, usuń go jak najszybciej!



a Condor company

Vebe Floorcoverings bv
Inslag 12, 8281 JV
P.O. Box 11, 8280 AA
Genemuiden, The Netherlands
Tel. (+31) 038 - 38 53 200
Fax. (+31) 038 - 38 56 187
Internet: www.vebe.net



Usuwanie plam

Plamy muszą być usuwane natychmiast, ponieważ „stare” plamy są ciężkie do usunięcia. Łatwe do usunięcia plamy usuwa się za pomocą ręcznika nasączonego wodą. Wycierając plamę do wewnątrz.

Plamy takie jak rdza, lakier, kawa, guma do żucia itp. wymagają specjalnego czyszczenia najlepiej poprosić o pomoc eksperta, który używając odpowiednich środków uchroni wykładzinę przed zniszczeniem.

Usuwanie uporczywych plam można również, dokonać za pomocą dostępnych na rynku odplamiaczy. Pierwszą próbę czyszczenia należy dokonać na boku lub próbce wykładziny. W ten sposób unikniemy odbarwień wykładziny.



Głębokie czyszczenie - Metoda Ekstrakcji

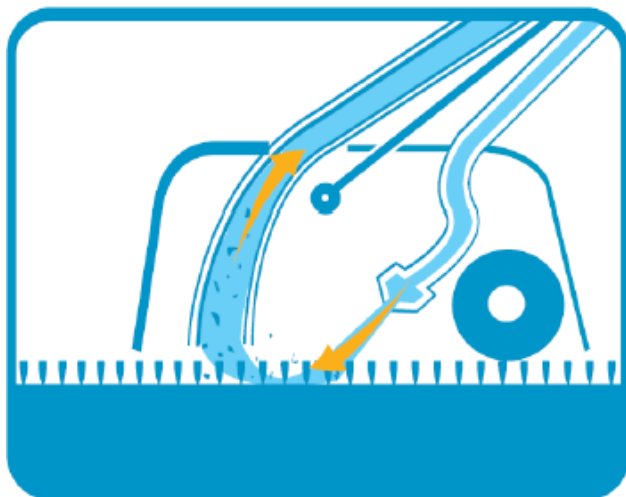
Zaleca się dwa razy w roku lub w zależności od zabrudzenia. Włókna wykładziny powinny być głęboko czyszczone w celu odświeżenia wykładziny (po uprzednim odkurzeniu i usunięciu plam).

Meble powinny być podniesione nad wykładzinę a najlepiej wyniesione z pomieszczenia. Jeżeli jest to niemożliwe miejsca w odległości 20 cm od mebli należy wyczyścić ręcznie ręcznikami

Nanosimy odpowiednią ilość rozwodnionej substancji czyszczącej na około 10 minut. Następnie metodą wstrzyknięcia – ekstrakcji polegającej na projekcji ciepłej wody pod ciśnieniem, ściągamy oraz spłukujemy uwolniony brud. Temperatura wody oraz płynów nie powinna przekroczyć 40 C stopni.

Konieczne jest spłukanie wykładziny w celu usunięcia środka czyszczącego i uniknięcia ponownego zabrudzenia. Metoda ta przynosi bardzo dobre rezultaty, jeśli chodzi o stopień czystości i głębokiej odnowy runa.

Gdy po ekstrakcji powraca czysta woda, wykładzina jest uwolniona od wszelkiego brudu. Uwaga, w żadnym procesie prania nie wolno dopuścić do przemoczenia wykładziny.



Dbamy o dobrą wentylację, pomieszczenie należy wietrzyć poprzez otwarcie okien, drzwi lub włączenie klimatyzacji. Ponowne użytkowanie wykładziny oraz ustawianie mebli można rozpocząć dopiero po całkowitym wyschnięciu. Użytkowanie mokrej wykładziny spowoduje ponowne szybkie zabrudzenie.



Higiena

- 1 Związana jest z charakterystyką i właściwościami wykładziny.
- 2 Środki czyszczące powinny uwzględniać rodzaj włókna zastosowanego w wykładzinie polipropylen lub poliamid.
- 3 Należy postępować zgodnie z instrukcją na środkach czyszczących. W przypadku niejasności należy skonsultować się ze specjalistą.
- 4 Przy czyszczeniu wykładziny nie wolno stosować produktów zawierających chlorek (np. domowe środki wybielające) oraz utleniaczy.
- 5 Wykładzin igłowanych nie wolno prać na sucho używając proszków czyszczących.