

Zagospodarowanie terenu wokół świetlicy wiejskiej w Bierzglińku
wraz z robotami towarzyszącymi
w ramach XIII edycji konkursu „Pięknieje Wielkopolska Wieś”

OPIS RODZAJU, ZAKRESU I SPOSOBU WYKONANIA ROBÓT:

Zagospodarowanie terenu wokół świetlicy wiejskiej w Bierzglińku
wraz z robotami towarzyszącymi
w ramach XIII edycji konkursu „Pięknieje Wielkopolska Wieś”

Adres obiektu	Bierzglinek, nr ewid.dz. 62/22; 62/26
Inwestor	Gmina Września ul. Ratuszowa 1 62-300 Września

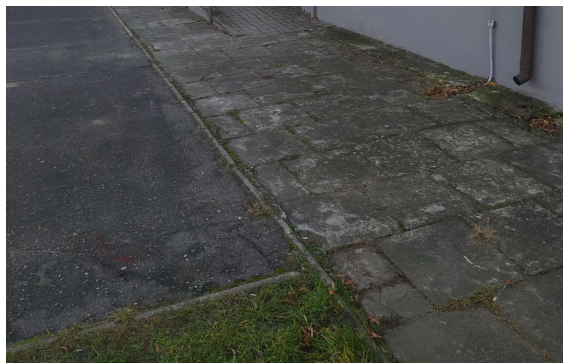
OPIS TECHNICZNY

1. Przedmiot inwestycji.

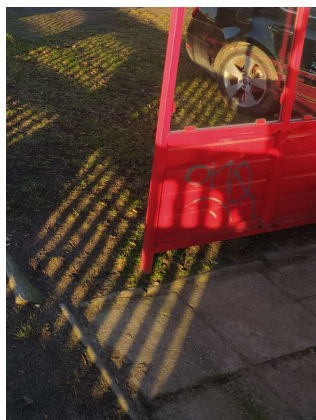
Przedmiotem inwestycji jest wymiana utwardzeń oraz wymiana istniejącego ogrodzenia betonowego na działkach o numerze ewidencyjnym 62/22; 62/26 przy ulicy Klonowej.

Prace obejmują swym zakresem:

- demontaż istniejących płyt betonowych (0,5x0,5m) -wymiana na kostkę szarą fazowaną 6cm



- demontaż utwardzenia z płyt betonowych (0,5x0,5m) pod wiatą przystankową - wymiana na kostkę szarą fazowaną 6cm



Zagospodarowanie terenu wokół świetlicy wiejskiej w Bierzglinku
wraz z robotami towarzyszącymi
w ramach XIII edycji konkursu „Pięknieje Wielkopolska Wieś”

- demontaż opaski betonowej wzdłuż budynku -wymiana na kostkę 0,35x0,35m (analogicznie taka, jak na schodach)



- demontaż istniejącego ogrodzenia betonowego



- wykonanie utwardzenia z kostki szarej fazowanej gr. 6 cm
- wykonanie nowego ogrodzenia stalowego przestrzennego, na wzór bramy wjazdowej



Zakres prac określony na załączniku graficznym.

2. Stan istniejący.

Teren objęty opracowaniem jest terenem częściowo zagospodarowanym, przylegającym do istniejącego boiska betonowego. Teren przeznaczony pod inwestycję jest terenem ogrodzonym. Na przedmiotowym terenie istnieje zieleń niska – trawa. Teren ma charakter płaski. Działka nie podlega ochronie Wojewódzkiego Wielkopolskiego Konserwatora Zabytków oraz nie znajduje się w zasięgu wpływów eksploatacji górniczej.

3. Stan projektowany.

Zakłada się wymianę istniejących utwardzeń oraz wykonanie nowych, a także wymianę istniejącego ogrodzenia betonowego na stalowe przestrzenne.

4. Elementy zagospodarowania terenu:

- UTWARDZENIE Z KOSTKI SZAREJ FAZOWANEJ gr. 6cm
 - nawierzchnia z kostki betonowej szarej o grubości 6 cm
 - podsypka cementowo – piaskowa gr. 4 cm
 - podbudowa z gruntu stabilizowanego cementem $R_m = 2,5$ MPa o gr. 10 cm
 - podsypka żwirowa o gr. 10 cm
 - kostka w obrzeżach 6x20 cm ułożonych na ławie betonowej z oporem
 - OPASKA Z PŁYT BETONOWYCH O WYM. 0,35x0,35 m WZDŁUŻ BUDYNKU
 - nawierzchnia z płyt betonowych o grubości 5 cm
 - podsypka cementowo – piaskowa gr. 10 cm
 - płyty w obrzeżach 6x20 cm ułożonych na ławie betonowej z oporem
 - WYMIANA OGRODZENIA BETONOWEGO NA STALOWE PRZESTRZENNE
 - wysokość ogrodzenia $h = 1,5$ m
 - wypełnienie lamelowe [na wzór bramy wjazdowej], rozstaw lameli [wypełnienie przęseł] zgodnie z rozstawem w bramie wjazdowej
 - szerokość przęseł 2,5 m.
 - słupy o profilu kwadratowym
 - podmurówka $h = 0,5$ m, ze wzg. na wysoki poziom gruntu od strony wiaty przystankowej [ujednolicenie podmurówki na całej szerokości wymienianego ogrodzenia].
- Ogrodzenie na wzór bramy wjazdowej.

5. Zabezpieczenie robót.

Przystąpić do robót można tylko na podstawie zgłoszenia właściwemu organowi.

Prace należy prowadzić zgodnie z przepisami BHP i zasadami wiedzy technicznej.