

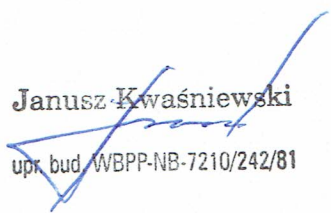
PROJEKT TECHNICZNY BUDOWLANY

Nazwa instalacji Instalacje Elektryczne
System oświetlenia awaryjnego i ewakuacyjnego

Adres instalacji Bydgoszcz, ul. Dunikowskiego 2

Inwestor Miasto Bydgoszcz, ul. Jezuicka 1, 85-102 Bydgoszcz,

Jednostka projektowania Zakład Usług Technicznych
Anwał Andrzej Wacza
86-032 Niemcz ul. Zaulek Jagodowy 4

Projektant Janusz Kwaśniewski

upr. bud. WBPP-NB-7210/242/81

Bydgoszcz, marzec 2019

1. ZAWARTOŚĆ OPRACOWANIA

- 1.1. Zakres opracowania
- 1.2. Strona tytułowa
- 1.3. Zakres opracowania
- 1.4. Opis techniczny
- 1.5. Postanowienie z 18.01.2013r nr WZ-5595/20/2013
- 1.6. Rzut piwnic - rys. nr 1
- 1.7. Rzut parteru - rys. nr 2
- 1.8. Rzut piętra - rys. nr 3

2. ZAKRES OPRACOWANIA

Opracowanie obejmuje swym zakresem wykonanie:

- oświetlenia awaryjnego,
- oświetlenia awaryjnego ewakuacyjnego

W budynku Bydgoskiego Zespołu Placówek Opiekuńczo-Wychowawczych - Hotelu przy ul. Dunikowskiego 2 w Bydgoszczy.

Podstawą wykonania dokumentacji oświetlenie awaryjnego i ewakuacyjnego była dokumentacja autorstwa Franciszka Szalajdy z dnia -listopad 2015r.

W nowej dokumentacji zostały zmienione:

- **oprawy jarzeniowe zastąpiono oprawami LED spełniającymi aktualne wymagania**
- **oprawy istniejące zastąpiono nowymi oprawami LED-owymi**
- **nowe oprawy wstawiono w miejscach wskazanych w projekcie z dnia listopad 2015r.**
- **Oprawy dobrano do potrzeb wg postanowienia Komendanta Wojewódzkiej Państwowej Straży Pożarnej w Toruniu Postanowienie (z 18.01.2013r znak: Wz-5595/20/2013)**
- **zastosowano dodatkowe oprawy klatka K1**
- **zastosowano dodatkowe oprawy przy wejściu do budynku na drogach ewakuacji**

3. OPIS TECHNICZNY

Dla budynku Hotelu przy ul. Dunikowskiego 2 w Bydgoszczy wykonano ekspertyzę techniczną dotyczącą stanu ochrony przeciwpożarowej (opracowanie z grudnia 2012r). Po rozpatrzeniu ekspertyzy Kujawsko-Pomorski Komendant Wojewódzkiej Państwowej Straży Pożarnej w Toruniu wydał Postanowienie (z 18.01.2013r znak: Wz-5595/20/2013) wykonania zabezpieczeń przeciwpożarowych i rozwiązań zastępczych dla zapewnienia

warunków bezpieczeństwa pożarowego i ewakuacji oraz prowadzenia akcji ratowniczo-gaśniczej.

3.2. OŚWIETLENIE AWARYJNE

W komunikacjach (korytarzach) i w klatkach schodowych budynku Hostelu są już częściowo zainstalowane oprawy oświetleniowe z modułami awaryjnymi (inwenterami). Zgodnie z nowym projektem należy je wymienić na nowe (LED).

Dla spełnienia wymogów Postanowienia konieczne jest zainstalowanie dodatkowych opraw awaryjnych.

Proponuje się wykonanie oświetlenia awaryjnego i ewakuacyjnego w oparciu o oprawy firmy TM Technologie.

Do oświetlenia awaryjnego proponuje się zastosowanie opraw typu ONTEC R M2 102 M AT/W 261 lm 4,4W oraz Oprawa ONTEC R C2 105 MAT/W 421 lm 4,4W.

Oprawy awaryjne winny pracować w układzie „na ciemno” tzn. po zaniku napięcia w sieci oprawy zostaną automatycznie załączone.

Zasilanie projektowanych opraw wykonać przewodami YDYp 3(4) x 1,5mm² z istniejących tablic elektrycznych (zainstalować zabezpieczenia S301B10A).

W miarę możliwości wykorzystać istniejące obwody oświetlenia awaryjnego.

3.3. OŚWIETLENIE AWARYJNE EWAKUACYJNE

Aktualnie w budynku drogi ewakuacji oznaczone są tabliczkami naściennymi.

Zgodnie z Postanowieniem z 18.01.2013r drogi ewakuacji winny być oznaczone znakami podświetlanymi.

Proponuje się zainstalowanie opraw ewakuacyjne jednostronne ONTEC S M1 301 M AT/W oraz oprawy dwustronne Oprawa ONTEC G E1B 101 M AT/W pracują na jasno.

Dodatkowo należy zastosować oprawy do pracy na zewnątrz ONTEC S M2 102 M COLD AT/W.

Oprawy z czasem świecenia awaryjnego 1 godziny winny pracować w systemie „na jasno”.

Instalować je należy na wysokości ok. 2,5m nad posadzką.

Zasilanie opraw w energię elektryczną wykonać wydzielonymi obwodami z istniejących tablic elektrycznych .

Projektowane obwody zabezpieczyć w tablicach elektrycznych wyłącznikami instalacyjnymi S301B10A.

4. SPOSÓB UKŁADANIA PRZEWODÓW

Całość projektowanych instalacji układać w listwach instalacyjnych PCV na tynku.

Zastosowane przewody elektroenergetyczne powinny posiadać izolację 450/750V.

W pomieszczeniach do remontu przewody można układać w tynku (w bruzdach) – decyduje Inwestor.

5. OCHRONA OD PORAŻEŃ

Dla ochrony dodatkowej od porażeń w projektowanych instalacjach zastosować samoczynne wyłączenie napięcia w istniejącym układzie sieci (TN-S).

6. UWAGI KOŃCOWE

- 6.1. Całość robót niezależnie od zawartych uwag wykonać zgodnie z obowiązującymi przepisami i normami branżowymi.
- 6.2. Wymienione w projekcie typu i producenci osprzętu i opraw oświetleniowych należy traktować jako propozycję.

Dopuszcza się możliwość zastosowania innych producentów pod warunkiem zachowania przyjętych parametrów.

- 6.3. Zastosowane urządzenia powinny być poddane kwalifikacji jakości i oznaczone znakiem bezpieczeństwa zgodnie z Zarządzeniem nr 22 Prezesa PKNMiJ z dnia 01.06.1989 oraz późniejszymi zmianami.

Podpis projektanta


Janusz Kwaśniewski

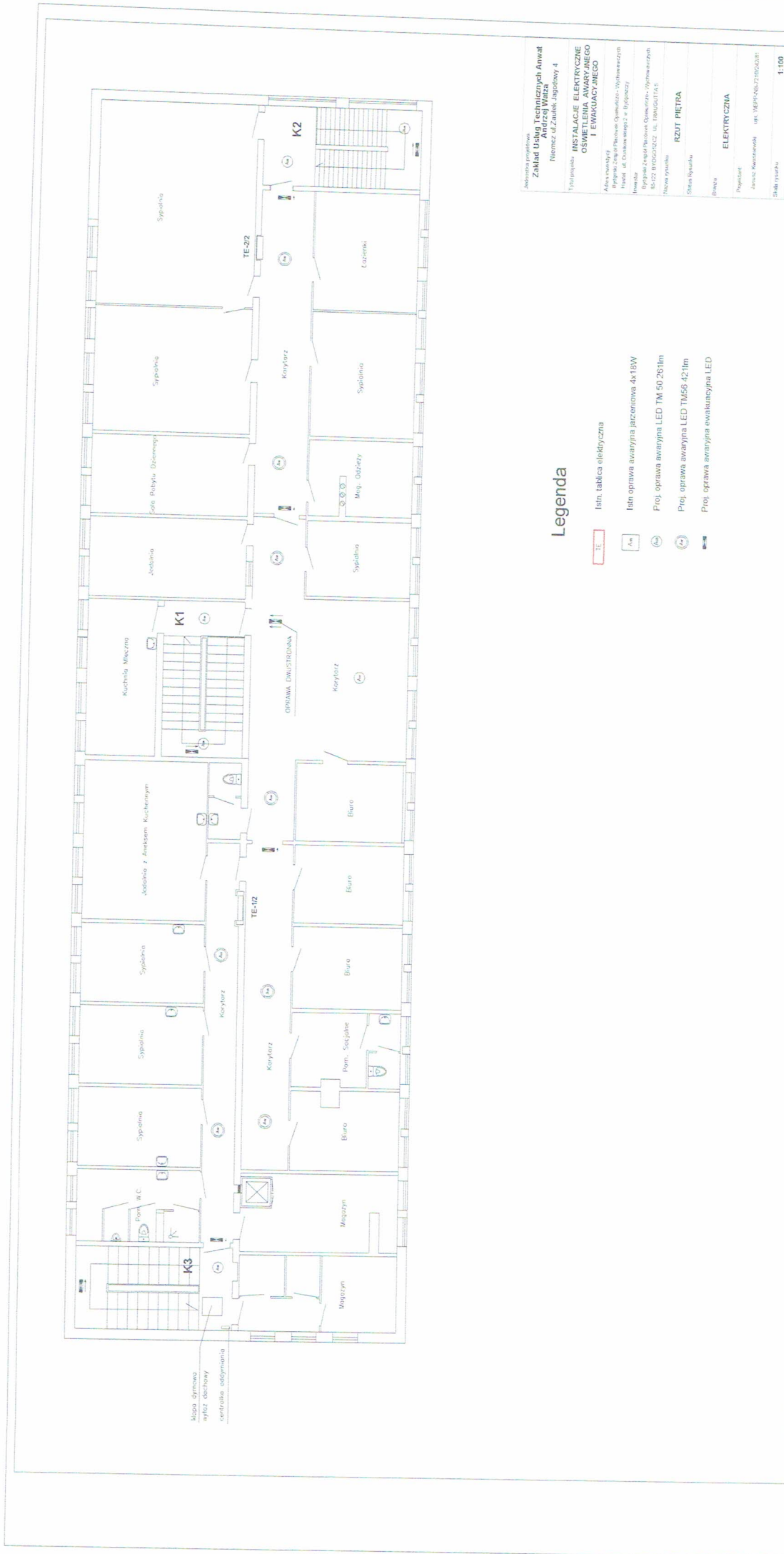
upr. bud. WBPP-NB-7210/242/81



Legenda

- TE Istn. tablica elektryczna
- Aw Istn. oprawa awaryjna jarzeniowa 4x18W
- Aw Proj. oprawa awaryjna LED TM 50 261lm
- Aw Proj. oprawa awaryjna LED TM 56 421lm
- ☒ Proj. oprawa awaryjna ewakuacyjna LED

Jednostka projektowa	
Zakład Usług Technicznych Anwat Andrzej Watza Niemcz ul.Zaufek Jagodowy 4	
Tytuł projektu INSTALACJE ELEKTRYCZNE OŚWIETLENIA AWARYJNEGO I EWAKUACYJNEGO	
Adres inwestycji Bydgoski Zespół Placówek Opiekuńczo - Wychowawczych Hostel ul. Dumkowskiego 2 w Bydgoszczy	
Inwestor Bydgoski Zespół Placówek Opiekuńczo - Wychowawczych 85-122 BYDGOSZCZ, UL. TRAUGUTTA 5	
Nazwa rysunku RZUT PIWNIC	
Status Rysunku PROJEKT BUDOWLANY	
Branża ELEKTRYCZNA	
Projektant: Janusz Kwaśniewski upr. WBPP-NB-7210/242/81	
Skala rysunku	1:100
Nr rysunku	1
BYDGOSZCZ, marzec 2019r	



Legenda

- TE Istn. tablica elektryczna
- A1 Istn. oprawa awaryjna jarceniowa 4x18W
- A2 Proj. oprawa awaryjna LED TM 50 263lm
- A3 Proj. oprawa awaryjna LED TM66 42lm
- A4 Proj. oprawa awaryjna ewakuacyjna LED

Inżynieria projektowa Zakład Usług Technicznych Anwar Andrzej Wiatra Niemcewicz 4a, Łódź, ul. Złotek, Jagiellończyk 4	
Tytuł projektu: INSTALACJE ELEKTRYCZNE WYKONAWCZO OSMETRYCZNE I EWAKUACYJNEGO	
Adres inwestycji: Bystrzyca, Ciepłota Przewodna, Opuszczone, Wystraszony Inwestor: M. Domkowiak, ul. Bystrzyca 2, Bystrzyca	
Inwestor: Bystrzyca Ciepłota Przewodna, Opuszczone, Wystraszony ul. Bystrzyca 2, Bystrzyca	
Nazwa rysunku: RZUT PIĘTRA	
Skala rysunku:	
Biuro: ELEKTRYCZNA	
Projektant: Andrzej Wiatra	
Wzrost: 1,80m	
Skala rysunku: 1:100	
Nr rysunku: 3	
Data: 2019r.	