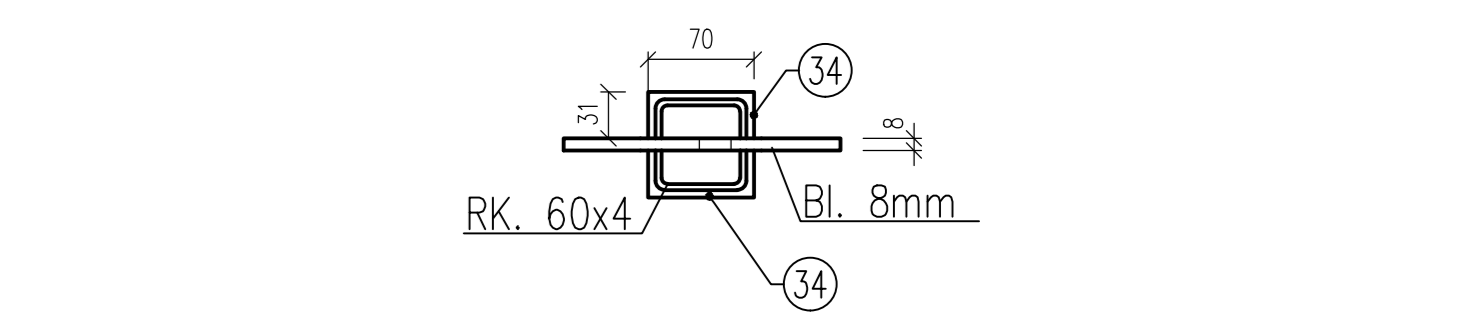


Szczegóły spawania poz.34 do RK 60x4 i blachy węzłowej
1:5



WYKAZY STALI PROFILOWYCH						
POZ.	LICZBA	OPIS	DŁUGOŚĆ [m]	CEZAR 1 SET [kg]	CEZAR 2 SET [kg]	MATERIAL
1	1	R60x60x4	1915	6,5	9,8	S235JR
2	4	C180	1330	22,0	29,5	S235JR
3	1	R60x60x4	1388	6,5	9,1	S235JR
4	1	R60x60x4	1572	6,5	10,2	S235JR
5	2	R60x60x4	1527	6,5	9,9	S235JR
6	1	PCZ26	5272	38,1	138,1	S235JR
7	1	C180	5380	22,0	116,2	S235JR
8	1	C180	2438	22,0	53,6	S235JR
9	1	C180	2231	22,0	49,1	S235JR
10	1	C180	730	22,0	16,1	S235JR
11	1	C180	1833	22,0	49,3	S235JR
12	1	C180	2023	22,0	29,5	S235JR
13	1	C180	507	22,0	11,2	S235JR
14	1	C180	728	22,0	16,0	S235JR
15	1	C180	1162	22,0	25,6	S235JR
16	1	C180	196	22,0	4,3	S235JR
17	1	C180	244	22,0	5,4	S235JR
18	6	BL 60x4	164	3,9	0,8	S235JR
19	1	BL 60x2	164	2,9	0,5	S235JR
20	1	BL 60x10	162	5,2	0,9	S235JR
21	1	BL 60x10	165	5,2	0,9	S235JR
22	1	BL 60x10	240	4,8	1,1	S235JR
23	1	BL 60x10	241	6,9	1,7	S235JR
24	2	BL 60x10	202	6,4	1,3	S235JR
25	1	BL 60x9	132	6,1	1,1	S235JR
26	1	BL 60x12	194	8,0	1,5	S235JR
27	1	BL 60x10	302	4,8	1,4	S235JR
28	1	BL 60x10	241	6,9	1,7	S235JR
29	1	BL 60x7	161	9,9	1,6	S235JR
30	1	BL 60x8	161	7,9	1,3	S235JR
31	1	BL 60x7	128	8,0	1,0	S235JR
32	1	BL 60x8	193	8,5	1,7	S235JR
33	1	BL 60x8	182	8,2	1,7	S235JR
34	20	BL 60x10	70	1,2	0,1	S235JR
35	2	BL 60x8	175	7,9	1,4	S235JR
36	1	BL 60x7	175	9,9	1,7	S235JR
37	1	BL 60x10	314	4,7	1,5	S235JR
38	1	BL 60x10	1389	4,7	6,4	S235JR
39	1	BL 60x10	126	4,7	0,6	S235JR
40	1	BL 60x10	322	4,7	1,6	S235JR
41	1	BL 60x10	296	2,3	0,2	S235JR
42	1	BL 60x10	2160	4,7	10,2	S235JR
43	1	RURA8.3x3.6	5338	4,0	21,2	S235JR
44	8	RURA8.3x3.6	1100	4,0	4,4	S235JR
45	5	RURA26.9x3.2	1658	1,9	0,8	S235JR
46	1	RURA8.3x3.6	1393	4,0	5,5	S235JR
47	1	RURA26.9x3.2	906	1,9	1,7	S235JR
48	1	RURA26.9x3.2	458	1,9	0,9	S235JR
49	1	RURA8.3x3.6	2206	4,0	8,8	S235JR
50	2	RURA26.9x3.2	1990	1,9	2,0	S235JR
51	1	RURA26.9x2.9	713	1,7	1,2	S235JR
52	1	BL 60x10	672	4,7	3,2	S235JR
53	1	RURA8.3x3.6	63	1,9	0,2	S235JR
54	1	RURA8.3x3.6	1124	4,0	4,5	S235JR
55	2	RURA8.3x3.6	538	4,0	2,1	S235JR
56	1	RURA8.3x3.6	254	4,0	1,0	S235JR
57	1	RURA8.3x3.6	118	4,0	0,5	S235JR
58	1	RURA8.3x3.6	198	4,0	0,8	S235JR
59	1	RURA8.3x3.6	174	4,0	0,7	S235JR
60	1	RURA26.9x3.2	220	1,9	0,4	S235JR
61	1	RURA8.3x3.6	278	4,0	1,1	S235JR
62	1	RURA8.3x3.6	254	4,0	1,0	S235JR
63	1	BL 60x4	5290	4,7	24,9	S235JR
64	1	BL 60x4	5290	4,7	24,9	S235JR
65	1	BL 60x4	5290	4,7	24,9	S235JR
66	1	BL 60x4	5290	4,7	24,9	S235JR
RAZEM [kg]						879,3
						1 set = 879,3

- UWAGI:
1. STAL - S235JR
 2. Warunki wykonania i odbioru wg PN-EN-1090-2
 3. Klasa konstrukcji EXC2
 4. Spoiny nieopisane należy wykonać jako:
 - pachwinowe dwustronne o grubości a=0,5g
 - pachwinowe jednostronne o grubości a=0,7g
 - cięśzszego elementu
 5. Spoiny w połączeniach górnych profili w miejscach styku z blachą zeberkową szlifować na płasko
 6. Zabezpieczenie antykorozyjne - wszystkie elementy malowane
 7. Blachy zeberkowe wydano na rys. 02.23-PW-01.00ark.2/2
 8. Spawanie blach zeberkowych w konstrukcji podestu ustalić z inwestorem (w wytyczni czy na planie budowy)
 9. W razie konieczności pomiędzy istniejącym słupem HEA200 a poz. 13 należy zastosować podkładki dystansowe

ELEMENTY PROJEKTU BUDOWLANSKI		PROJEKT WYKONAWCZY		PROJEKT WYKONAWCZY	
Prace / Prace	PROJEKT WYKONAWCZY	Prace / Prace	PROJEKT WYKONAWCZY	Prace / Prace	PROJEKT WYKONAWCZY
Prace / Prace	1:10, 1:20	Prace / Prace	AKA	Prace / Prace	AKA
PODEST P-1 - KONSTRUKCJA					
Cementownia "ODRA" S.A. ul. Budowlanych 9-45-005 Opole					
BUDOWA PODESTU PRZY CYKLONE NR 4 NA WYŻY WYMIENNIKÓW					
Cementownia "ODRA" S.A. ul. Budowlanych 9-45-005 Opole, działka nr 1212 obręb 0103 Opole					
Wzrost wykonawcy					
INWESTOR					