



POLSKI ZWIĄZEK MOTOROWY

Członek Międzynarodowych Federacji FIA, FIM, AIT, FICC, UEM

Okręgowy Zespół Działalności Gospodarczej Sp. z o.o.

85-808 Bydgoszcz, ul. Białogardzka 7

BIURO CERTYFIKOWANYCH RZECZOZNAWCÓW

TECHNIKI SAMOCHODOWEJ, RUCHU DROGOWEGO, MASZYN I URZĄDZEŃ

85-347 Bydgoszcz, ul. Nakielska 71a

tel. 52 370 76 67, kom. 693 529 042; e-mail: rzeczoznawcy.bydgoszcz@pzm.pl

Wycena numer: 09042024

z dnia: 2024/04/09

Wykonawca wyceny : mgr inż.Stefan Gruszczyński Lis.Min.Infrastr.RS000140

Właściciel: STRAŻ MIEJSKA W BYDGOSZCZY

Adres: ul. LEŚNA 12

Zadanie: Ocena stanu technicznego i wartości rynkowej pojazdu

DANE IDENTYFIKACYJNE POJAZDU

Dane: [O] IV-2024

Marka: FIAT

Rok produkcji: 2012

Model: Fiorino Qubo 1.4 MR`08 E5

Wersja: Dynamic

Nr rejestracyjny: CB 4060Y

Rodzaj pojazdu: Samochód osobowy

VIN: ZFA22500000281245



Nr INFO-EKSPERT	045-02648
Data pierwszej rejestracji	2012/03/09
Wskazanie drogomierza	204492 km
Okres eksploatacji pojazdu (12/03/09-24/04/05)	145 mies.
Kolor powłoki lakierowej, (rodzaj lakieru)	Srebrny 2-warstwowy z efektem metalicznym
Oznaczenie typu	225
Dop. masa całkowita	1705 kg
Rodzaj nadwozia	kombi (uniwersalne) 5 drzwiowe
Jednostka napędowa	z zapłonem iskrowym (wtrysk)
Pojemność / Moc silnika	1360 ccm / 54kW (73KM)
Liczba cylindrów / Układ cylindrów / Liczba zaworów	4 / rzędowy / 8
Rodzaj skrzyni biegów	manualna
Rodzaj napędu	przedni (4x2)

Wartość rynkowa brutto wyżej zidentyfikowanego pojazdu, w stanie jak przed szkodą, określona na dzień 5 kwietnia 2024 roku wynosi:

17500 PLN w tym VAT (23,0%) **3272,36 PLN**

Wartość brutto pojazdu w stanie uszkodzonym określona na dzień 5 kwietnia 2024 roku wynosi:

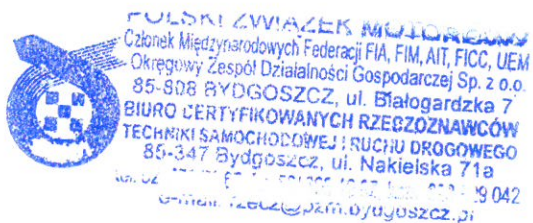
3800 PLN w tym VAT (23,0%) **710,57 PLN**

Koszt naprawy brutto pojazdu określony w kalkulacji z dnia 9 kwietnia 2024 roku wynosi:

48599,85 PLN w tym VAT (23,0%) **9087,78 PLN**

ZAŁĄCZNIKI

- 1 Wycena wartości - druk podstawowy
- 2 Wycena wartości - arkusz kontrolny
- 3 Dokumentacja fotograficzna
- 4 Kalkulacja Audatex - Naprawa pojazdu uszkodzonego
- 5 Arkusz wyliczenia wartości pojazdu uszkodzonego



mgr inż. Stefan Gruszczyński
rzeczoznawca samochodowy

Numer identyfikacyjny z listy
Ministerstwa Infrastruktury RS 000140
Certyfikat CCR PZM nr 388/V



POLSKI ZWIĄZEK MOTOROWY

Członek Międzynarodowych Federacji FIA, FIM, AIT, FICC, UEM

Okręgowy Zespół Działalności Gospodarczej Sp. z o.o.

85-808 Bydgoszcz, ul. Białogardzka 7

BIURO CERTYFIKOWANYCH RZECZOZNAWCÓW

TECHNIKI SAMOCHODOWEJ, RUCHU DROGOWEGO, MASZYN I URZĄDZEŃ

85-347 Bydgoszcz, ul. Nakielska 71a

tel. 52 370 76 67, kom. 693 529 042; e-mail: rzeczoznawcy.bydgoszcz@pzm.pl

WYCENA Nr: 09042024

z dnia: 2024/04/09

Wykonawca wyceny : mgr inż.Stefan Gruszczyński Lis.Min.Infrastr.RS000140

Właściciel: STRAŻ MIEJSKA W BYDGOSZCZY

Adres: ul. LEŚNA 12

Zadanie: Ocena stanu technicznego i wartości rynkowej pojazdu

DANE IDENTYFIKACYJNE POJAZDU

Dane: [O] IV-2024

Marka: FIAT

Rok produkcji: 2012

Model: Fiorino Qubo 1.4 MR`08 E5

Wersja: Dynamic

Nr rejestracyjny: CB 4060Y

Rodzaj pojazdu: Samochód osobowy

VIN: ZFA22500000281245

Nr INFO-EKSPERT	045-02648
Data pierwszej rejestracji	2012/03/09
Wskazanie drogomierza	204492 km
Okres eksploatacji pojazdu (12/03/09-24/04/05)	145 mies.
Kolor powłoki lakierowej, (rodzaj lakieru)	Srebrny 2-warstwowy z efektem metalicznym
Oznaczenie typu	225
Dop. masa całk.	1705 kg
Rodzaj nadwozia	kombi (uniwersalne) 5 drzwiowe
Jednostka napędowa	z zapłonem iskrowym (wtrysk)
Pojemność / Moc silnika	1360 ccm / 54kW (73KM)
Liczba cylindrów / Układ cylindrów / Liczba zaworów	4 / rzędowy / 8
Rodzaj skrzyni biegów	manualna
Rodzaj napędu	przedni (4x2)

WYPOSAŻENIE STANDARDOWE (2012.02-2012.05)

L.p.	Nazwa elementu wyposażenia	L.p.	Nazwa elementu wyposażenia
1	Drzwi boczne lewe przesuwne	12	Radioodtwarzacz CD + MP3 + 6 głośników
2	Drzwi boczne prawe przesuwne	13	Siedzenia tylne dzielone asymetrycznie
3	Fotel kierowcy z regulacją odcinka lędźwiowego	14	Szyby przednie regulowane elektrycznie
4	Fotel kierowcy z regulacją wysokości	15	Światła p/mgielne przednie
5	Kolumna kierownicy regulowana	16	Wspomaganie układu kierowniczego
6	Komputer pokładowy	17	Wykładzina bagażnika
7	Lusterka zewnętrzne w kolorze nadwozia	18	Zagłówki siedzeń tylnych 3 szt.
8	Napinacze pasów bezpieczeństwa pirotechniczne z kontrolą naciągu	19	Zamek centralny zdalnie sterowany
9	Podłokietnik centralny przedni	20	Zderzaki w kolorze nadwozia
10	Poduszki powietrzne boczne	21	Zestaw naprawczy opon
11	Przygotowanie do montażu radia		
L.p. Nazwa pakietu / elementu pakietu wyposażenia standardowego			
1	ABS + EBD - system dystrybucji siły hamowania ABS - system zapobiegający blokowaniu kół System dystrybucji siły hamowania elektroniczny EBD		
2	Klimatyzacja z filtrem p/pyłkowym Klimatyzacja Filtr p/pyłkowy		
3	Lusterka zewnętrzne podgrzewane i regulowane elektrycznie Lusterka zewnętrzne regulowane elektrycznie		

- Lusterka zewnętrzne podgrzewane elektrycznie
- 4 Pakiet dla palących
 - Zapalniczka
 - Popielniczka
- 5 Poduszki powietrzne kierowcy i pasażera
 - Poduszka powietrzna kierowcy
 - Poduszka powietrzna pasażera
- 6 Tarcze kół stalowe 15" opony 185/65
 - Tarcze kół stalowe 15"
 - Opony 185/65 R15

WYPOSAŻENIE DODATKOWE

L.p.	Nazwa elementu wyposażenia	Wartość [PLN]
1	Lakier metalizowany	407

OPIS ZAMONTOWANEGO W POJEŹDZIE OGUMIENIA

Koło	Marka, typ	Bieżnik [mm]	Zużycie [%]
Przednie lewe:	FIRESTONE 185/60 R15 88T XL WINTERHAWK 3 TL	5,0	59
Przednie prawe:	FIRESTONE 185/60 R15 88T XL WINTERHAWK 3 TL	5,5	53
Tylne lewe:	STOMIL OLSZTYN 185/65 R15 88T SNOW TL	5,5	53
Tylne prawe:	STOMIL OLSZTYN 185/65 R15 88T SNOW TL	5,0	59

OPISY DOTYCZĄCE POJAZDU

Wycenę opracowano na podstawie oględzin technicznych pojazdu, przeprowadzonych w dniu 05.04.2024r. w Bydgoszczy przy ul. Wojska Polskiego 42, w obecności przedstawiciela Zleceniodawcy p. Jacka Dymek i przedłożonego Dowodu Rejestracyjnego pojazdu Serii DR/BAI 0776419.

W wyniku oględzin stwierdzono:

- pojazd uprzywilejowany, eksploatowany jako pojazd patrolowy, przez wielu kierowców, na krótkich odcinkach dróg, z częstymi zatrzymywaniem i unieruchamianiami silnika.
- z przyczyn technicznych silnika nie uruchomiono, silnik zablokowany z objawami zatarcia.
- akumulator nadmiernie rozładowany.
- pokrycia tapicerskie foteli i siedzeń tylnych zabrudzone.
- tapiserka drzwi zabrudzona.
- próg lewy pojazdu z licznymi ogniskami korozji i ubytkami powłoki lakierniczej.
- wnęki drzwi przednich, z punktowymi wgnieceniami i ubytkami powłoki lakierniczej.
- błotnik przedni lewy, porysowany.

KOREKTY

WARTOŚĆ BAZOWA BRUTTO (143 mies.) 21 950 PLN

KOREKTA ZA WYPOSAŻENIE DODATKOWE 407 PLN

Wyposażenie pojazdu powoduje powiększenie wartości pojazdu, gdy jest wyposażeniem ponadstandardowym oraz jest sprawne, czyli zdolne do spełnienia swojej funkcji. Wielkość korekty wartości bazowej, związanej z wyposażeniem dodatkowym pojazdu została określona na podstawie udziału tego wyposażenia w wartości standardowo wyposażonego nowego pojazdu z uwzględnieniem amortyzacji pojazdu i zwiększonej amortyzacji jego wyposażenia.

KOREKTA ZA PIERWSZĄ REJESTRACJĘ - 169 PLN

Korekta uwzględnia wpływ daty pierwszej rejestracji pojazdu (pierwszego dopuszczenia do ruchu po zakupieniu pojazdu nowego) na jego wartość. Przyjmuje się, że pojazd bazowy został zarejestrowany po raz pierwszy 2012/05/15. Pojazd wyceniany został zarejestrowany 2 miesiące wcześniej, zatem jego okres eksploatacji jest dłuższy od okresu eksploatacji pojazdu bazowego i stąd wynika ujemna korekta wartości.

KOREKTA ZA PRZEBIEG - 1 562 PLN

Korekta uwzględnia wpływ przebiegu pojazdu na jego wartość. Wartość bazowa (skorygowana o wpływ pierwszej rejestracji) została określona dla przebiegu normatywnego 172 500 km. Zweryfikowany przebieg wycenianego pojazdu jest większy od normatywnego o 31 992 km. Powoduje to zastosowanie korekty wartości w wysokości -7,04%.

KOREKTA ZA OGUMIENIE**- 71 PLN**

Korekta uwzględnia wpływ stanu ogumienia na wartość pojazdu. Zużycie poszczególnych opon zostało określone z uwzględnieniem zmierzonej wysokości ich bieżnika. Punktem odniesienia jest ogumienie o zużyciu 50%.

KOREKTY RÓŻNE**- 3 093 PLN**

W tym:	[%]	Wart. [PLN]
Stan utrzymania i dbałość o pojazd	-5,0	-1 031

Stan utrzymania i dbałość o pojazd mogą mieć wpływ na wartość rynkową pojazdu w przypadku, gdy stan wycenianego pojazdu istotnie odbiega od dobrego, odpowiedniego dla danego okresu eksploatacji i przebiegu. Stwierdzony ponadprzeciętnie dobry stan świadczący o wyjątkowej dbałości o pojazd może stanowić podstawę korekty dodatniej wartości, stan gorszy od typowego dobrego - podstawę do korekty ujemnej.
W pojeździe stwierdzono: zabrudzenie tapicerki siedzeń nadwozia, zabrudzone wykładziny wnętrza nadwozia, liczne zarysowania powłoki lakierowej nadwozia, liczne odpryski powłoki lakierowej poszycia nadwozia, ślady korozji na elementach poszycia nadwozia.

Szczególny charakter eksploatacji	-10,0	-2 062
-----------------------------------	-------	--------

Negatywny wpływ na wartość rynkową może mieć używanie pojazdu w nietypowych warunkach, jak też w nietypowy sposób, np.: do nauki jazdy, dojazd sportowych i testowych, samochodu osobowego do celów zarobkowych, częsta jazda z przyczepą przez samochód osobowy lub terenowy, itp. Wielkość tej korekty szacuje się w zależności od intensywności i okresu eksploatacji pojazdu w szczególności sposób.
Pojazd uprzywilejowany, używany dojazd patrolowych, przez wielu kierowców, na krótkich odcinkach ulic, z częstymi zatrzymywaniem i unieruchamianiem silnika pojazdu.

Wartość rynkowa brutto wyżej zidentyfikowanego pojazdu, w stanie jak przed szkodą, określona na dzień 5 kwietnia 2024 roku wynosi:

17500 PLN

(słownie: siedemnaście tysięcy pięćset złotych)

w tym VAT (23,0%) 3272,36 PLN

Wartość brutto pojazdu w stanie uszkodzonym określona na dzień 5 kwietnia 2024 roku wynosi:

3800 PLN

(słownie: trzy tysiące osiemset złotych)

w tym VAT (23,0%) 710,57 PLN

Wartości określono na podstawie:

- notowań wartości rynkowych z bazy pojazdów "Komputerowego Systemu INFO-EKSPERT" na IV-2024 zaakceptowanych przez wykonawcę opinii,
- korekt mających wpływ na wartość pojazdu,
- analizy zbywalności pojazdu uszkodzonego.



FUNDACJA ZWIĄZEK MOTOROWY
Członek Międzynarodowych Federacji FIA, FIM, AIT, FICC, UEM
Okręgowy Zespół Działalności Gospodarczej Sp. z o.o.
85-808 BYDGOSZCZ, ul. Białogardzka 7
BIURO CERTYFIKOWANYCH RZECZOZNAWCÓW
TECHNIKI SAMOCHODOWEJ I RUCHU DROGOWEGO
85-347 Bydgoszcz, ul. Nakielska 71a
tel. 62 252 22 62, 62 252 22 63, 62 252 22 64, 62 252 22 65, 62 252 22 66
e-mail: rzeczoznawcy@pzm.bydgoszcz.pl



mgr inż. Stefan Gruszczyński
rzeczoznawca samochodowy

Numer identyfikacyjny z listy
Ministerstwa Infrastruktury RS 000140
Certyfikat CCR PZM nr 386/V

ARKUSZ USTALENIA WARTOŚCI POJAZDU

do wyceny nr: 09042024

z dnia: 2024/04/09

Wykonawca wyceny : mgr inż.Stefan Gruszczyński Lis.Min.Infrastr.RS000140

Właściciel: STRAŻ MIEJSKA W BYDGOSZCZY

Adres: ul. LEŚNA 12

Zadanie: Ocena stanu technicznego i wartości rynkowej pojazdu

DANE IDENTYFIKACYJNE POJAZDU

Dane: [O] IV-2024

Marka: FIAT

Rok produkcji: 2012

Model: Fiorino Qubo 1.4 MR`08 E5

Wersja: Dynamic

Nr rejestracyjny: CB 4060Y

Rodzaj pojazdu: Samochód osobowy

Nr IE: 045-02648

USTALENIE WARTOŚCI POJAZDU

Ostatnia cena nowego pojazdu: 48 800 PLN brutto na 04/2014

KATALOG WARTOŚCI BAZOWYCH (BRUTTO):

rok	mies.	wart. z katal. [PLN]	wart. zadana [PLN]
2014	05	24850	24850
2013	05	23350	23350
2012	05	21950	21950
2011	05	20600	20600
2010	05	19400	19400
2009	05	18300	18300
2008	05	17400	17400

WARTOŚĆ BAZOWA BRUTTO (143 mies.) **21 950 PLN**Normatywny okres eksploatacji **143 mies.**DATA PIERWSZEJ REJESTRACJI (rok/mies/dn) **2012/03/09**Rzeczywisty okres eksploatacji **145 mies.**KOREKTA ZA PIERWSZĄ REJESTRACJĘ **- 169 PLN po korekcie: 21 781 PLN****LISTA WYPOSAŻENIA:**

Lista wyposażenia na podstawie informacji z bazy danych na okres: 2012.02-2012.05

WYPOSAŻENIE DODATKOWE:

L.p.	Nazwa elementu wyposażenia	wta	data zam.	wpa	[%]	Wsp.	Wart. [PLN]
1	Lakier metalizowany	0,50			2,85	0,66	407
KOREKTA ZA WYPOSAŻENIE DODATKOWE							407 PLN
KOREKTA ZA WYPOSAŻENIE							407 PLN po korekcie: 22 188 PLN

Przebieg normatywny **172 500 km**Przebieg rzeczywisty odczytany **204 492 km**KOREKTA ZA PRZEBIEG **- 1 562 PLN po korekcie: 20 626 PLN****ZASTOSOWANE KOREKTY RÓŻNE:**

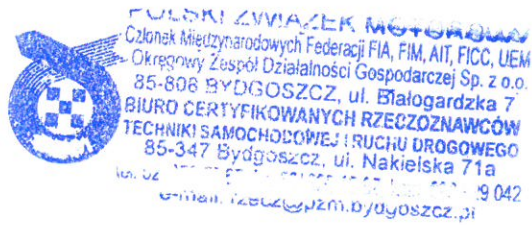
Opis korekty	[%]	Wart. [PLN]
Stan utrzymania i dbałość o pojazd	-5,0	-1 031
Szczególny charakter eksploatacji	-10,0	-2 062
KOREKTY RÓŻNE		- 3 093 PLN po korekcie: 17 533 PLN

STAN OGUMIENIA:

Oś	Koło	Cena [PLN]	Zuż. [%]	Bieżn [mm]	Koło	Cena [PLN]	Zuż. [%]	Bieżn [mm]	Koło	Cena [PLN]	Zuż. [%]	Bieżn [mm]	Koło	Cena [PLN]	Zuż. [%]	Bieżn [mm]
Przednia					Lewe:	339	59*	5					Prawe:	339	53*	5,5
Tylna					Lewe:	256	53*	5,5					Prawe:	256	59*	5

KOREKTA ZA OGUMIENIE - 71 PLN po korekcie: 17 462 PLN

WARTOŚĆ RYNKOWA BRUTTO PO ZAOKRĄGLENIU 17 500 PLN



mgr inż. Stefan Gruszczyński
rzeczoznawca samochodowy

Numer identyfikacyjny z listy
Ministerstwa Infrastruktury RS 000140
Certyfikat CCR PZM nr 386/V

DOKUMENTACJA FOTOGRAFICZNA

do wyceny nr: 09042024

z dnia: 2024/04/09

DANE IDENTYFIKACYJNE POJAZDU

Dane: [O] IV-2024

Marka: FIAT

Rok produkcji: 2012

Model: Fiorino Qubo 1.4 MR`08 E5

Wersja: Dynamic

Nr rejestracyjny: CB 4060Y

Rodzaj pojazdu: Samochód osobowy



039



079



040



041

POLSKI ZWIĄZEK MOTOROWY
Członek Międzynarodowych Federacji FIA, FIM, AIT, FICG, UEM
Okręgowy Zespół Działalności Gospodarczej Sp. z o.o.
85-808 BYDGOSZCZ, ul. Białogardzka 7
BIURO CERTYFIKOWANYCH RZECZODZAWCÓW
TECHNIKI SAMOCHODOWEJ I RUCHU DROGOWEGO
85-347 Bydgoszcz, ul. Nakielska 71a
tel. 52 255 12 02 lub 510 19 042
e-mail: rzecz@pzm.bydgoszcz.pl



042

043




044

045



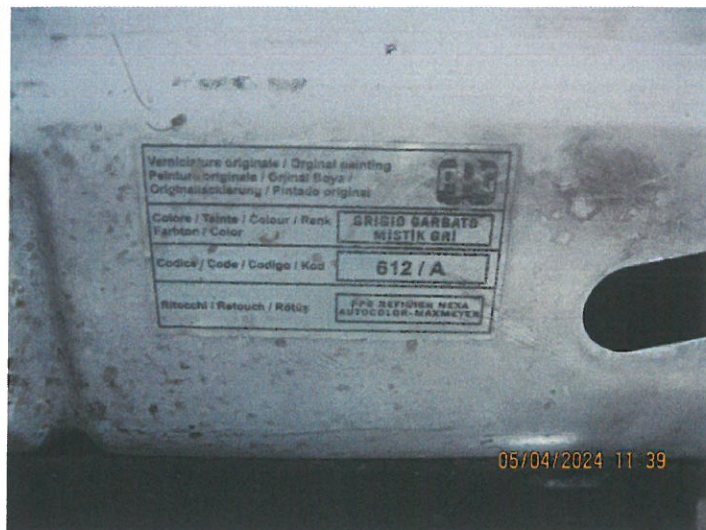
046

047


POLSKI ZWIĄZEK MOTOROWY
 Członkowie Międzynarodowych Federacji FIA, FIM, AIT, FICG, UEM
 Okręgowy Zespół Działalności Gospodarczej Sp. z o.o.
 85-808 BYDGOSZCZ, ul. Białogardzka 7
BIURO CERTYFIKOWANYCH RZECZOZNAWCÓW
 TECHNIKI SAMOCHODOWEJ I RUCHU DROGOWEGO
 85-347 Bydgoszcz, ul. Nakiejska 71a
 tel. 52/371 11 11, 52/371 11 12, 52/371 11 13, 52/371 11 14, 52/371 11 15, 52/371 11 16, 52/371 11 17, 52/371 11 18, 52/371 11 19, 52/371 11 20, 52/371 11 21, 52/371 11 22, 52/371 11 23, 52/371 11 24, 52/371 11 25, 52/371 11 26, 52/371 11 27, 52/371 11 28, 52/371 11 29, 52/371 11 30, 52/371 11 31, 52/371 11 32, 52/371 11 33, 52/371 11 34, 52/371 11 35, 52/371 11 36, 52/371 11 37, 52/371 11 38, 52/371 11 39, 52/371 11 40, 52/371 11 41, 52/371 11 42, 52/371 11 43, 52/371 11 44, 52/371 11 45, 52/371 11 46, 52/371 11 47, 52/371 11 48, 52/371 11 49, 52/371 11 50, 52/371 11 51, 52/371 11 52, 52/371 11 53, 52/371 11 54, 52/371 11 55, 52/371 11 56, 52/371 11 57, 52/371 11 58, 52/371 11 59, 52/371 11 60, 52/371 11 61, 52/371 11 62, 52/371 11 63, 52/371 11 64, 52/371 11 65, 52/371 11 66, 52/371 11 67, 52/371 11 68, 52/371 11 69, 52/371 11 70, 52/371 11 71, 52/371 11 72, 52/371 11 73, 52/371 11 74, 52/371 11 75, 52/371 11 76, 52/371 11 77, 52/371 11 78, 52/371 11 79, 52/371 11 80, 52/371 11 81, 52/371 11 82, 52/371 11 83, 52/371 11 84, 52/371 11 85, 52/371 11 86, 52/371 11 87, 52/371 11 88, 52/371 11 89, 52/371 11 90, 52/371 11 91, 52/371 11 92, 52/371 11 93, 52/371 11 94, 52/371 11 95, 52/371 11 96, 52/371 11 97, 52/371 11 98, 52/371 11 99, 52/371 11 00
 e-mail: rzecz@pzm.bydgoszcz.pl



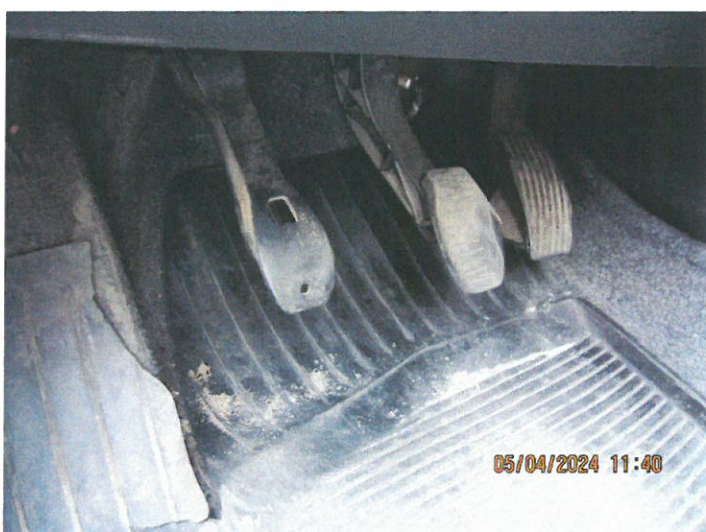
048



049



050



051


OKRĘGOWY ZWIĄZEK MOTOROWY
Członek Międzynarodowych Federacji FIA, FIM, AIT, FICG, UEM
Okręgowy Zespół Działalności Gospodarczej Sp. z o.o.
85-808 BYDGOSZCZ, ul. Białogardzka 7
BIURO CERTYFIKOWANYCH RZECZOZNAWCÓW
TECHNIKI SAMOCHODOWEJ I RUCHU DROGOWEGO
85-347 Bydgoszcz, ul. Nakielska 71a
tel. 22 237 22 22, 22 237 22 23, 22 237 22 24, 22 237 22 25, 22 237 22 26, 22 237 22 27, 22 237 22 28, 22 237 22 29, 22 237 22 30, 22 237 22 31, 22 237 22 32, 22 237 22 33, 22 237 22 34, 22 237 22 35, 22 237 22 36, 22 237 22 37, 22 237 22 38, 22 237 22 39, 22 237 22 40, 22 237 22 41, 22 237 22 42, 22 237 22 43, 22 237 22 44, 22 237 22 45, 22 237 22 46, 22 237 22 47, 22 237 22 48, 22 237 22 49, 22 237 22 50, 22 237 22 51, 22 237 22 52, 22 237 22 53, 22 237 22 54, 22 237 22 55, 22 237 22 56, 22 237 22 57, 22 237 22 58, 22 237 22 59, 22 237 22 60, 22 237 22 61, 22 237 22 62, 22 237 22 63, 22 237 22 64, 22 237 22 65, 22 237 22 66, 22 237 22 67, 22 237 22 68, 22 237 22 69, 22 237 22 70, 22 237 22 71, 22 237 22 72, 22 237 22 73, 22 237 22 74, 22 237 22 75, 22 237 22 76, 22 237 22 77, 22 237 22 78, 22 237 22 79, 22 237 22 80, 22 237 22 81, 22 237 22 82, 22 237 22 83, 22 237 22 84, 22 237 22 85, 22 237 22 86, 22 237 22 87, 22 237 22 88, 22 237 22 89, 22 237 22 90, 22 237 22 91, 22 237 22 92, 22 237 22 93, 22 237 22 94, 22 237 22 95, 22 237 22 96, 22 237 22 97, 22 237 22 98, 22 237 22 99, 22 237 22 00
e-mail: rzecz@pzm.bydgoszcz.pl

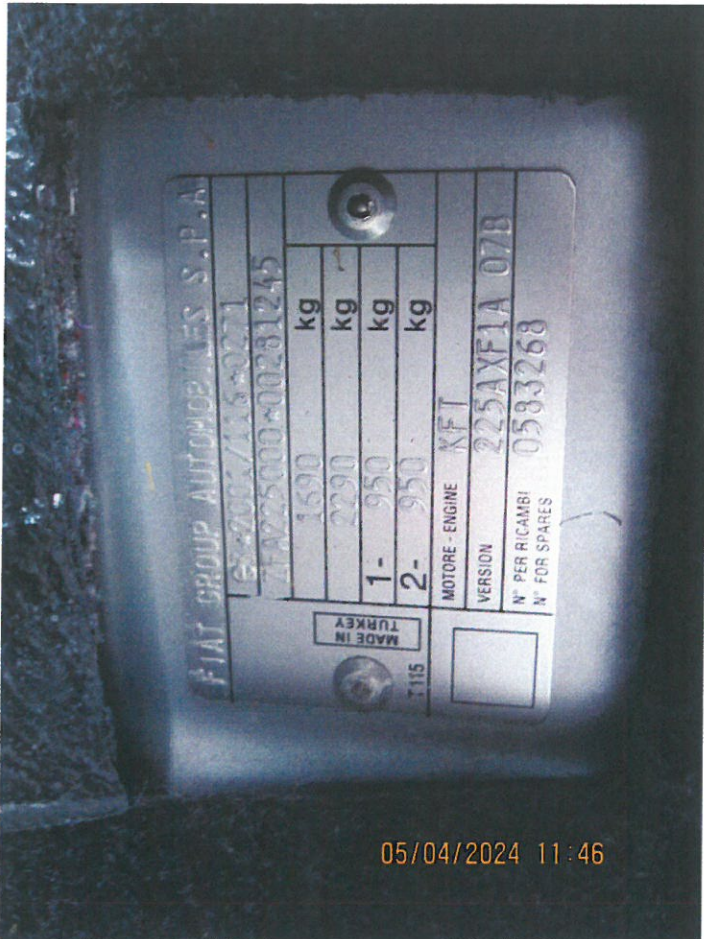


053



054


POLSKIE ZWIĄZKI TECHNIKÓW MOTORYZACJI
 Członkowie Międzynarodowych Federacji FIA, FIM, AIT, FICC, UEM
 Okręgowy Zespół Działalności Gospodarczej Sp. z o.o.
 85-808 BYDGOSZCZ, ul. Białogardzka 7
BIURO CERTYFIKOWANYCH RZECZOZNAWCÓW
 TECHNIKI SAMOCHODOWEJ I RUCHU DROGOWEGO
 85-347 Bydgoszcz, ul. Nakielska 71a
 tel. 02/51 11 11 11 Fax 02/51 11 11 11
 e-mail: rzecz@pzm.bydgoszcz.pl



05/04/2024 11:46



05/04/2024 11:52

058

059



05/04/2024 11:52



05/04/2024 11:52

060

061



POLSKI ZWIĄZEK MISTRZÓW
 Ośrodek Międzynarodowych Federacji FIA, FIM, AIT, FICC, UEIM
 Okręgowy Zespół Działalności Gospodarczej Sp. z o.o.
 85-808 BYDGOSZCZ, ul. Białogardzka 7
BIURO CERTYFIKOWANYCH RZECZOZNAWCÓW
 TECHNIKI SAMOCHODOWEJ I RUCHU DROGOWEGO
 85-347 Bydgoszcz, ul. Nakiejska 71a
 telefon: 52 341 44 00, fax: 52 341 9 042
 e-mail: rzecz@pzm.bydgoszcz.pl



062



063



064



065



066



078

POLSKIE ZWIĄZEK MOTOROWY
 Członk Międzynarodowych Federacji FIA, FIM, AIT, FICC, UEM
 Okręgowy Zespół Działalności Gospodarczej Sp. z o.o.
 85-808 BYDGOSZCZ, ul. Białogardzka 7
BIURO CERTYFIKOWANYCH RZECZOZNAWCÓW
 TECHNIKI SAMOCHODOWEJ I RUCHU DROGOWEGO
 85-347 Bydgoszcz, ul. Nakielska 71a
 tel. 52 730 10 00, 52 730 10 02, 52 730 10 04
 e-mail: rzecz@pzm.bydgoszcz.pl

PZM OZDG Sp. z o.o.

Białogardzka 7
85 808 Bydgoszcz

K A L K U L A C J A N A P R A W Y NR 09/04/2024

SYGNATURA AKT : 09/04/2024

DANE POJAZDU

MARKA : FIAT

TYP/MODEL : QUBO (300) / LOUNGE

NR REJESTRACYJNY/NR IDENT. : CB 4060Y / ZFA22500000281245

PIERWSZA REJESTR. : 09.03.2012

mgr inż. Stefan Gruszczyński
rzeczoznawca samochodowyNumer identyfikacyjny z listy
Ministerstwa Infrastruktury RS 000140
Certyfikat CCR PZM nr 386V

K O S Z T Y N A P R A W Y B E Z V A T	PLN	39 512.07
VAT 23.00 %	PLN	9 087.78
K O S Z T Y N A P R A W Y Z V A T	PLN	48 599.85

85 808 Bydgoszcz, 09.04.2024

POLSKIE ZWIĄZKI MOTOROWY
Związek Międzynarodowych Federacji FIA, FIM, AIT, FICC, UEM
Okręgowy Zespół Działalności Gospodarczej Sp. z o.o.
85-808 BYDGOSZCZ, ul. Białogardzka 7
BIURO CERTYFIKOWANYCH RZECZOZNAWCÓW
TECHNIKI SAMOCHODOWEJ I RUCHU DROGOWEGO
85-347 Bydgoszcz, ul. Nakielska 71a
ul. Żelazna 10, 85-808 Bydgoszcz, tel. 22 731 9042
e-mail: rzecz@pzm.bydgoszcz.pl

PZM OZDG Sp. z o.o.

Białogardzka 7
85 808 Bydgoszcz

K A L K U L A C J A N A P R A W Y NR 09/04/2024 09.04.2024

SYGNATURA 09/04/2024

MARKA	FIAT	QUBO (300)	LOUNGE
NUMER VIN	ZFA22500000281245	NR REJ. CB 4060Y	KOD TYPU 08 AF 64
WERSJA	OD 01.2012	UKŁAD KLIMATYZACJI	SZYBA BOCZNA UCHYLNA
WYPOSAŻENIE	CENTR RYGLÓW ZDALNE	PODN SZYB PRZ ELEKTR	LUST ZEW ELEK/OGRZEW
	RADIO Z CD / MP3	REFLEKTORY P-MGIELNE	WYCIER TYLNEJ SZYBY
	DYWANIK ŁADOWNI	FOT KIER Z PODP LĘDŹ	FOT KIEROW REGUL WYS
	2 RZĄD SIEDZ DZIELON	ZAGŁÓWKI T	FURGON Z REJ OSOBOWA
	PODŁOKIETNIK PRZ	LUSTERKO Z LAKIEROW	1360CCM 54/57KW
	5-ST SKRZYŃNIA BIEGÓW	NAST WYS KOŁA KIEROW	PODUSZKA GAZ PASAŻER
	ABS	OPONA 185/65 R15..T	KOŁA 6 J X 15
	KOŁPAK KOŁA PEŁ 16"	ZESTAW NAPRAWY OPON	AIRBAG BOCZ PRZ
	NORMA SPALIN EURO 5	DRZWI ODS L OSZKŁONE	DRZWI ODS P OSZKŁONE
	POKRYWA BAGAŻNIKA	WYPOSAŻ ZIMNE KRAJE	KOMBI OSZKŁONE
	ZDERZAK LAKIEROWANY		

R O B O C I Z N A BAZA CZASOWA 10 JC=1 RBG CENA =155.00 PLN/RBG

NR POZ. PRACY / PRACE NAPRAWCZE POJEDYNCZE SCALONE	JC	OPER.
KOD CZ		CENA
7055A84 EMBLEMAT FIRMOWY PRZ WYB/WBUD	2.0	31.00
1004B10 SILNIK Z MECHANICZNA SKRZYŃNIA BIEGÓW	27.0	418.50
1004D10 SILNIK NA RAMIE MONTAZ OSADZENIE/ZDJECIE	8.0	124.00
1004E30) SKOMPLETOWANIE SILNIKA NIEKOMPLETNEGO	21.5	333.25
1711 TAPICERKA DRZWI PL CZYSZCZENIE	10.0*	155.00
1712 TAPICERKA DRZWI PP CZYSZCZENIE	10.0*	155.00
4535 POSZYCIE FOTEŁA PL CZYSZCZENIE	10.0*	155.00
4536 POSZYCIE FOTEŁA PP CZYSZCZENIE	10.0*	155.00
4681 POKRYCIE ŁAWKI TL CZYSZCZENIE	15.0*	232.50
4682 POKRYCIE ŁAWKI TP CZYSZCZENIE	10.0*	155.00

L A K I E R O W A N I E (według AZT)

PAINT PRICES AS AT : 08.03.2024

KOD CZĘŚCI	OPERACJA	- 2-WARSTW-METALLIC	JC
2111	PROG DRZWI PRZ Z L	ODNOWA LAKIERU	10.0
0741	BLOTNIK PRZ L	LAK. WIERZCHNIE ST 2	6.0

MATERIAŁ LAKIERNICZY NA CZĘŚĆ

KOD CZĘŚCI	OKREŚLENIE		KOSZT.MAT.
2111	PROG DRZWI PRZ Z L	ODNOWA LAKIERU	143.06
0741	BLOTNIK PRZ L	LAK. WIERZCHNIE ST 2	172.73

PZM OZDG Sp. z o.o.

Białogardzka 7
85 808 Bydgoszcz

KALKULACJA NAPRAWY NR 09/04/2024 09.04.2024

LAKIEROWANIE (według AZT) PAINT PRICES AS AT : 08.03.2024

KOSZTY ROBOCIZNY LAKIERNICZEJ	JC	OPER.
WSPÓLCZYNNIK 160.00 PLN/RBG		CENA
CZAS LAKIEROWANIA	16.0	
PRZYGOTOWANIE METAL	23.0	
KOŃCOWA ROBOCIZNA LAKIER 10 JC/RBG :	39.0	624.00
KOSZTY MATERIAŁU LAKIERNICZEGO		CENA
ODNOWA LAKIERU		143.06
LAKIEROWANIE WIERZCHNIE		172.73
STAŁA MATERIAŁOWA METAL		185.20

CZĘŚCI ZAMIENNE CENNIK STAN : 01.04.2024 / 04

KOD CZĘŚ	OKREŚLENIE	NUMER KATALOGOWY	CENA
0431	EMBLEMAT P	0000051946995	162.07
7212	KOLPAK KOŁA PRZ P	0000735466711	52.26
7900	SILNIK NIEKOMPLETNY	0009467620080	35065.85
9629	AKUMULATOR	0006000632108	477.50

PZM OZDG Sp. z o.o.

Białogardzka 7
85 808 Bydgoszcz

K A L K U L A C J A N A P R A W Y NR 09/04/2024

09.04.2024

K A L K U L A C J A K O Ń C O W A	PLN	PLN
ROBOCIZNA BAZA CZASOWA 10 JC = 1 RBG		
RAZEM 123.5 JC X 155.00 PLN/RBG	1 914.25	
RAZEM ROBOCIZNA		1 914.25
LAKIEROWANIE		
KOSZTY ROBOCIZNY	624.00	
KOSZTY MATERIAŁU	500.99	
RAZEM LAKIEROWANIE		1 124.99
CZĘŚCI ZAMIENNE	35 757.68	
NORMALIA (2.0%)	715.15	
RAZEM CZĘŚCI ZAMIENNE		36 472.83
KOSZTY N A P R A W Y BEZ VAT		39 512.07
VAT 23.00 %		9 087.78
KOSZTY N A P R A W Y Z VAT		48 599.85

OBJAŚNIENIA:

CENY CZĘŚCI-CENY PRODUC./IMPORT. * = WPROWADZONE PRZEZ UŻYTKOWNIKA
 NR KATALOG. NIE ZAWSZE NR ZAMÓWIENIA KN = BEZ KODU CZĘŚCI/NR POZ. CENNIKA
 SPECYFIKACJA MODELI WG NR NADWOZIA)=UDZIAŁY CZASU OBJĘTE W INNEJ POZYC
 ZAX=CZAS PRACY USTALONY PRZEZ AUDATE LICENCJA 32351200
 (C) ALL RIGHTS TO THE PAINT CALCULATION SYSTEM (AZT Lack) ARE RESERVED BY AZ
 T AUTOMOTIVE GMBH

PZM OZDG Sp. z o.o.

Białogardzka 7
85 808 Bydgoszcz

S T R O N A K O N T R O L N A NR 09/04/2024

09.04.2024

SYGNATURA 09/04/2024

MARKA	FIAT	QUBO (300)	LOUNGE
NUMER VIN	ZFA22500000281245	NR REJ. CB 4060Y	KOD TYPU 08 AF 64

NR UŻYTK/RZECZOZNAWCY	: 323512	32351200	CLASSDIRECT	REL 23.03
			WERSJA NUMER	50.2303.01

DATA WYLICZENIA : 09.04.2024

KODY WERSJI WYPOSAŻENIA

- WERSJA Z NR NADWOZIA	: B9 F2 F8 G2 G3 G9 H6 I2 I8 J3 J4 J6 J9 K1 K5 L7
	M6 N1 P3 Q3 Q6 Q7 R3 S2 U2 U9 V5 V7 W3 W4 W5 W9
	X3 Y4 Z5
- WERSJA WYPOSAŻENIA	: B9 F2 F8 G2 G3 G9 H6 I2 I8 J3 J4 J6 J9 K1 K5 L7
	M6 N1 P3 Q3 Q6 Q7 R3 S2 U2 U9 V5 V7 W3 W4 W5 W9
	X3 Y4 Z5

CZĘŚCI ZAMIENNE/LAKIEROWANIE

- RODZ.OPER/NR KODU/INFO : E 7900 ---> N 9715 Z / E 7900 ---> N 9715 LO

STAWKI GODZINOWE

- BAZA CZASOWA	: 10 JC=1 RBG
- MECH-BLACH.	: 155.00 PLN/RBG
- LAKIEROWANIE - AZT	: 160.00 PLN/RBG

KODY WARUNKOWE RF

- KODY AKTYWNE : 51 100.00

CZĘŚCI ZAM.

- DATA CEN CZĘŚCI ZAM.	: 01.04.2024
- DATA CEN CZĘŚCI MASTERA:	01.04.2024

LAKIEROWANIE

PAINT PRICE DATE	: 08.03.2024
- RODZ OPER./KOD CZĘŚCI	: LI 2111 / L 0741

ILOŚĆ POZYCJI

- UJĘTYCH	: 12
- MUTACJI	:

PODSUMOWANIE KALKULACJI

ROBOC:	1 914.25	LAK :	1 124.99	CZĘŚ:	36 472.83
NAPR:	39 512.07	VAT :	9 087.78	NAPR:	48 599.85

DANE SZCZEGÓŁOWE :

E 7900	LI 2111	L 0741	E 0431	E 7212
E 9629				
I 45359	POSZYCIE FOTEŁA PL	CZYSZCZENIE		101
I 46819	POKRYCIE ŁAWKI TL	CZYSZCZENIE		151
I 17129	TAPICERKA DRZWI PP	CZYSZCZENIE		101
I 17119	TAPICERKA DRZWI PL	CZYSZCZENIE		101

NA PODSTAWIE SYSTEMU AUDATEX

PZM OZDG Sp. z o.o.

Białogardzka 7
85 808 Bydgoszcz

S T R O N A K O N T R O L N A N R 09/04/2024

09.04.2024

I 45369	POSZYCIE FOTEŁA PP	CZYSZCZENIE	101
I 46829	POKRYCIE ŁAWKI TP	CZYSZCZENIE	101
911	NA PODSTAWIE SYSTEMU AUDATEX		

ARKUSZ USTALENIA WARTOŚCI POJAZDU W STANIE USZKODZONYM

do wyceny nr: 09042024

z dnia: 2024/04/09

Wykonawca wyceny : mgr inż.Stefan Gruszczyński Lis.Min.Infrastr.RS000140

Właściciel: STRAŻ MIEJSKA W BYDGOSZCZY

Adres: ul. LEŚNA 12

Zadanie: Ocena stanu technicznego i wartości rynkowej pojazdu

DANE IDENTYFIKACYJNE POJAZDU

Dane: [O] IV-2024

Marka: FIAT

Rok produkcji: 2012

Model: Fiorino Qubo 1.4 MR`08 E5

Wersja: Dynamic

Nr rejestracyjny: CB 4060Y

Rodzaj pojazdu: Samochód osobowy

Nr IE: 045-02648

Wartość pojazdu nieuszkodzonego (założony wiek pojazdu jak w dniu wyceny - 145 mies.) . 17 500 PLN

Współczynnik amortyzacji pojazdu 0,36

CZĘŚCI DO NAPRAWY**L.p. Nazwa elementu Lewy/Prawy****1 Nadwozie lakierowane**

1 Błotnik przedni L

2 Próg kpl. L

CZĘŚCI DO WYMIANY**L.p. Nazwa elementu Lewy/Prawy****3 Silnik z osprzętem**

1 Blok silnika z tłokami, wałem korbowym i kołem zamachowym

2 Głowica silnika kpl.

3 Pokrywa zaworów

7 Reszta

4 Akumulator

WYCENA ZESPOŁÓW POJAZDU

L.p.	Nazwa zespołu	Udział [%]	Zniszczenie [%]	Wart. poz. zesp. [PLN]
1	Nadwozie lakierowane	23	2	3 944
2	Wposażenie nadwozia	40	0	7 000
3	Silnik z osprzętem	14	41	1 446
4	Układ napędowy	7	0	1 225
5	Zawieszenie przednie z układem kierowniczym	8	0	1 400
6	Zawieszenie tylne	4	0	700
7	Reszta	4	3	679

Bazowa wartość głównych zespołów pojazdu 16 394 PLN

KOSZT NAPRAWY NETTO**ASO**

Stawka mech. / blacharska 155,00 PLN/rbg

Stawka lakiernicza 160,00 PLN/rbg

Urealnienie (zmniejszenie) cen części 0,0 %

Części plus normalia 36 472,83 PLN

Robocizna 2 538,25 PLN

Materiały lakiernicze i inne 500,99 PLN

RAZEM **39 512,07 PLN**

WYLICZENIE WARTOŚCI POJAZDU W STANIE USZKODZONYM

Metoda zredukowanego kosztu naprawy

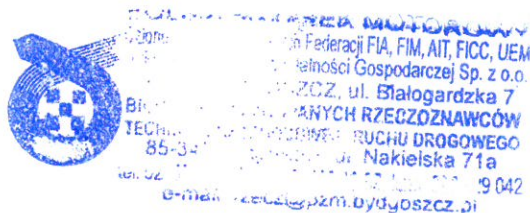
Wartość pojazdu nieuszkodzonego przy założonym wieku	17 500 PLN
Pełny koszt naprawy	48 600 PLN
Współczynnik redukcji kosztu części	0,36
Współczynnik redukcji pozostałych składników naprawy	0,68
Współczynnik zmiany kosztu naprawy	1,19
Zredukowany koszt naprawy	22 244 PLN
Wynik metody zredukowanego kosztu naprawy	0 PLN

Metoda stopnia uszkodzenia

Wartość pojazdu nieuszkodzonego przy założonym wieku	17 500 PLN
Stopień uszkodzenia	0,0632
Współczynnik stopnia uszkodzenia	0,80
Współczynnik uszkodzeń ukrytych	0,96
Współczynnik zbywalności pojazdu uszkodzonego	0,30
Wynik metody stopnia uszkodzenia	3 777 PLN

PODSUMOWANIE

Wartość pojazdu uszkodzonego określona: Metodą stopnia uszkodzenia.	3 777 PLN
WARTOŚĆ RYNKOWA BRUTTO PO ZAOKRĄGLENIU	17 500 PLN
Zaokrąglona wartość pojazdu uszkodzonego	3 800 PLN
Różnica wartości pojazdu przed i po szkodzie	13 700 PLN
Współczynnik kosztu naprawy wzg. wartości rynkowej	2,78



mgr inż. Stefan Gruszczyński
rzeczoznawca samochodowy

Numer identyfikacyjny z listy
Ministerstwa Infrastruktury RS 000140
Certyfikat CCR PZM nr 388/V