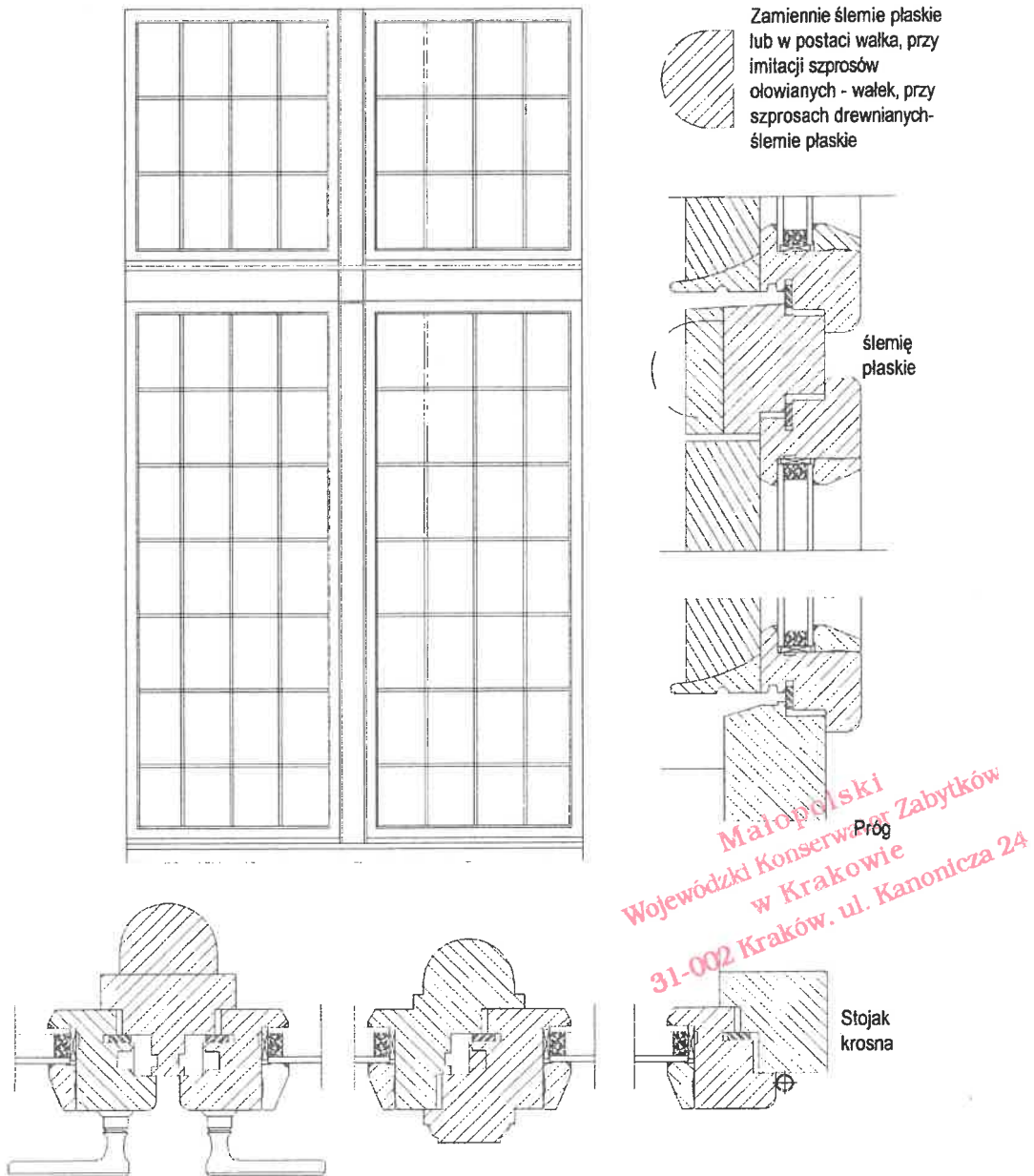
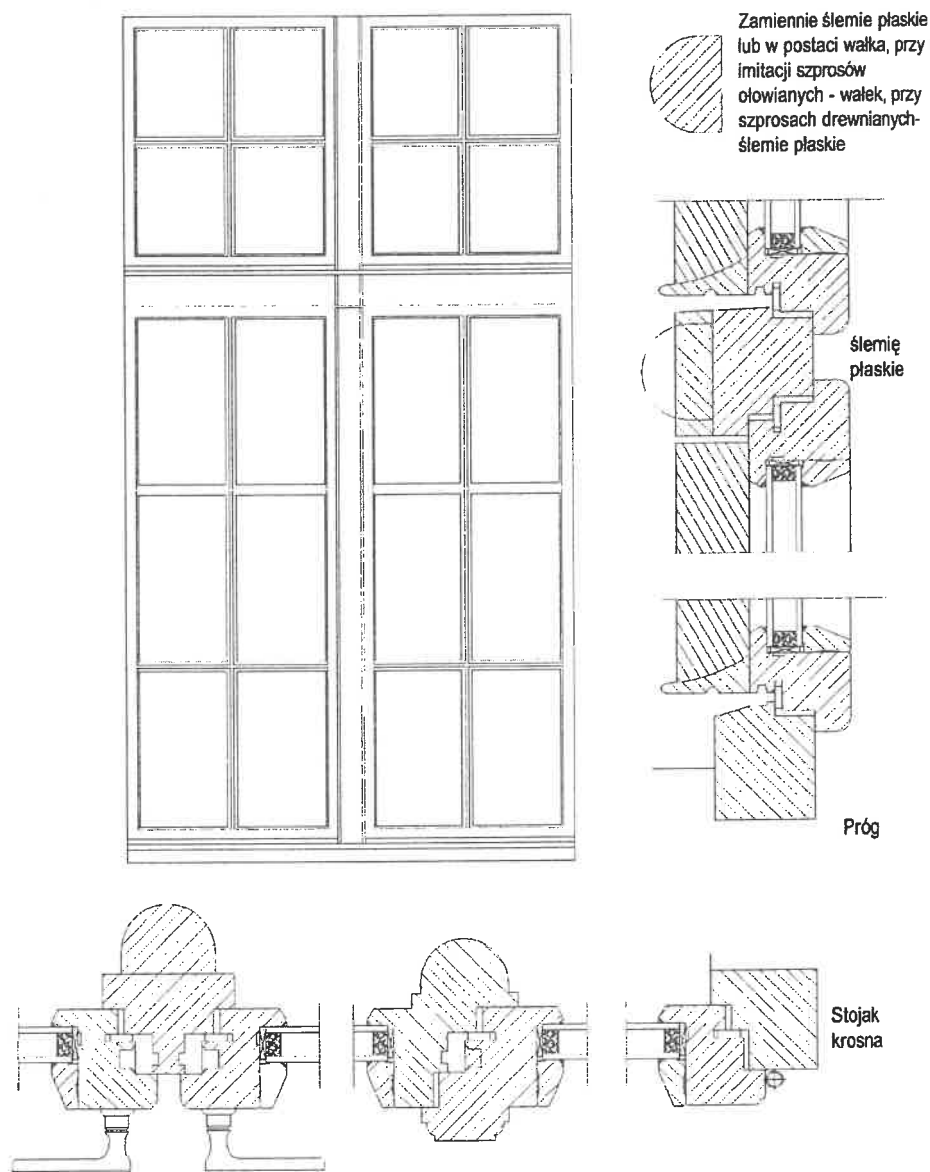


1. Propozycja jednoramowego okna „ciepłego” o współczesnej konstrukcji, nawiązująca do okien renesansowych w płaszczyźnie słupka stałego i ślimienia, z wykorzystaniem imitacji szprosów ołowianych naklejanych na szybę lub międzyszybowych. Propozycja bliska kompozycji renesansowej lecz podraża koszty w przypadku zastosowania słupka stałego a naklejane szpros są nietrwałe. Taką propozycję można brać pod rozwagę w przypadku zmiany funkcji budynku ze szkolnego na muzealną i podjęcia generalnego remontu z rekonstrukcją



Rys. nr 1

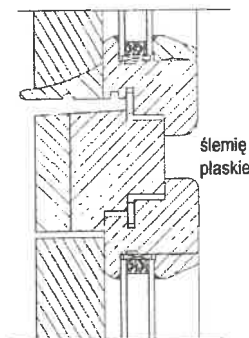
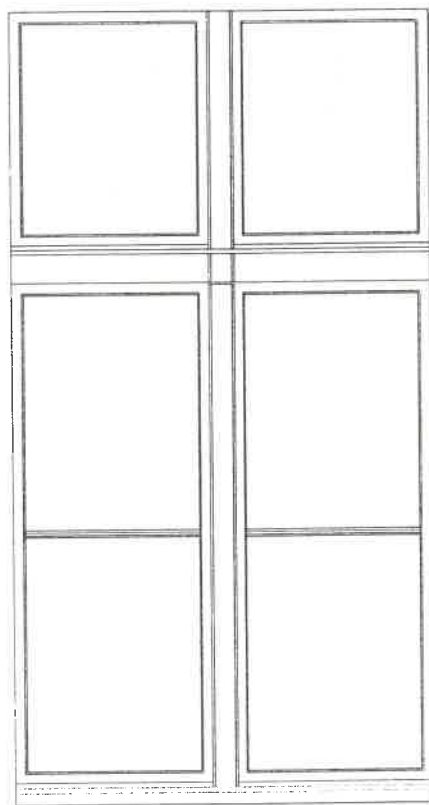
2. Propozycja jednoramowego okna „ciepłego” o współczesnej konstrukcji, nawiązująca do okien renesansowych i barokowych w postaci słupka stałego i ślimienia oraz sposobie szklenia między szprosami drewnianymi. W przypadku użytkownika-szkoły, propozycja ze słupkiem stałym podraża koszty wykonania okna, propozycja szprosów drewnianych nieznacznie podraża koszty ale nadaje elewacjom bardziej stylowego, historycznego charakteru właściwego dopiero dla wieku osiemnastego ze względu na wielkość szyb. W oknach renesansowych drewniane szczeliny i duże wymiarowo tafle szkła byłyby przekłamaniem. W budynkach szkolnych okna ze szczelinami są uciążliwe w użytkowaniu



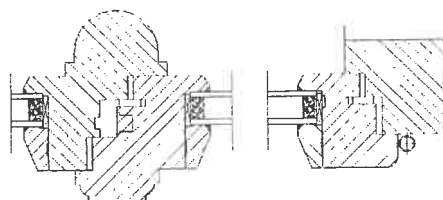
Rys. nr 2

4. Propozycja okna jednoramowego „ciepłego” nawiązująca do okien renesansowych i barokowych w sposobie osadzenia w otworze, w płastyce słupka i ślimienia. W sposobie szklenia respektuje potrzeby użytkownika poprzez wbudowanie w skrzydła okienne szyb termoizolacyjnych. Propozycja powtarza w widoku od strony elewacji kompozycję zapewne uzgodnioną decyzją Wojewódzkiego konserwatora Zabytków w Krakowie w okresie remontu zamku na pocz. lat sześćdziesiątych XX wieku.

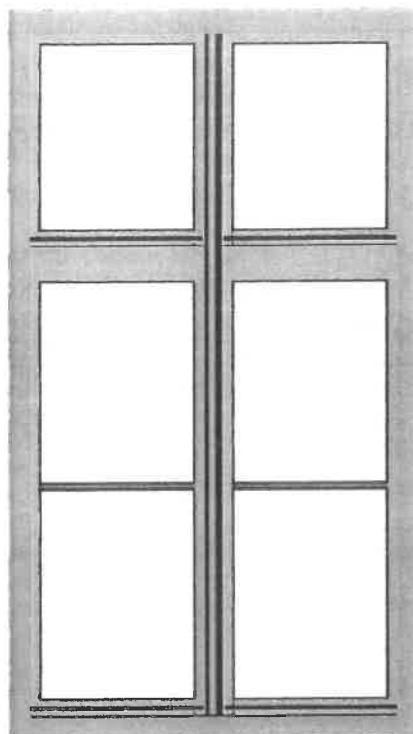
Uwarunkowania użytkowe i konserwatorskie od lat sześćdziesiątych XX wieku nie uległy zmianie i nie ma powodu dokonywania radykalnych rekompozycji przy obecnym użytkowniku. W przypadku zmiany użytkownika np. na użytkownika o funkcji muzealnej – możliwa będzie rekompozycja do formy renesansowej, najbliższą wówczas formą są odtworzone wczesnobarokowe okna pałacu biskupiego w Kielcach.



Wojewódzki Konserwator Zabytków  
w Krakowie  
31-002 Kraków, ul. Kanonicza 24  
Próg



Rys. nr 3



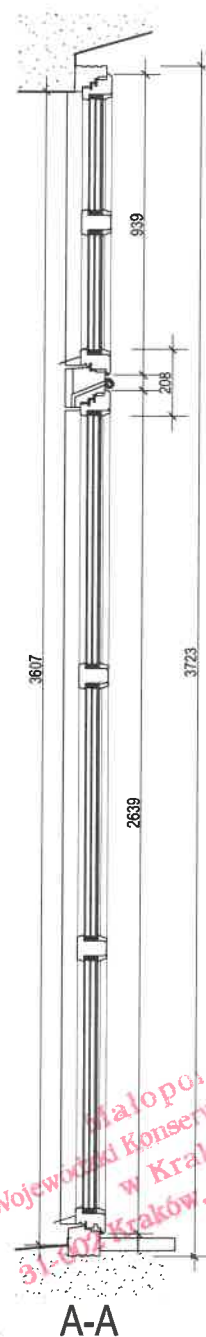
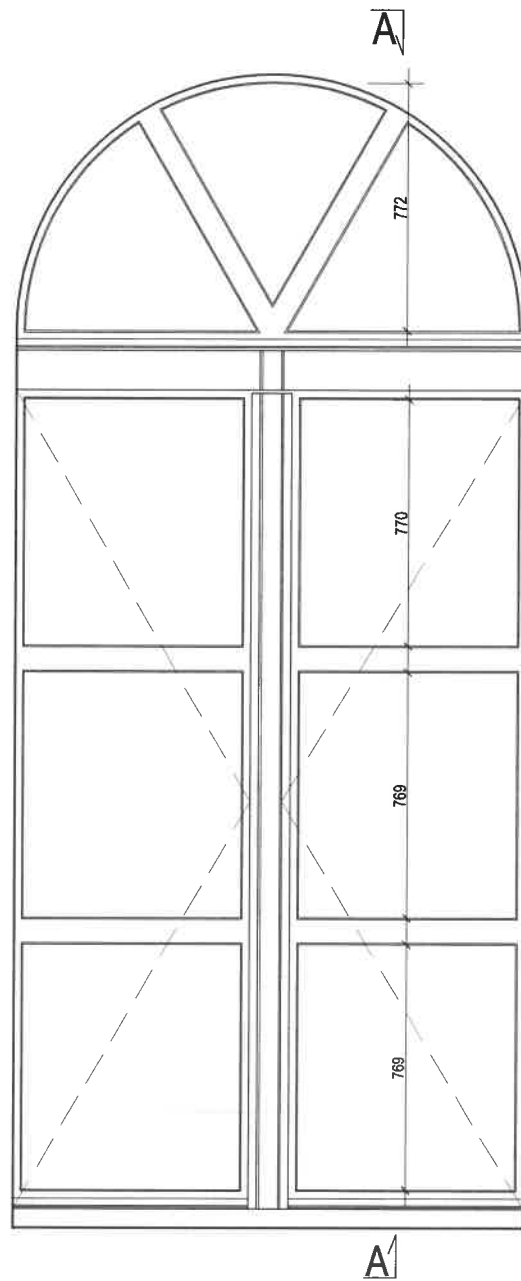
Kolor zielony obrazuje widok od strony elewacji, kolor różowy to krosno ukryta za węgarkami. (Zaznaczone kolory nie są projektem)

Proponuję zatem wykonać okna jako jednoramowe, listwa przymykowa o średnicy nie mniejszej niż 6 cm umocowana od strony elewacji na słupku ruchomym lewego skrzydła, wykonana w trzech odcinkach : na skrzydło pod ślemieniem, na ślemieniu i na skrzydło nad ślemieniem, przerwy między odcinkami nie powinny być większe jak 5 mm.

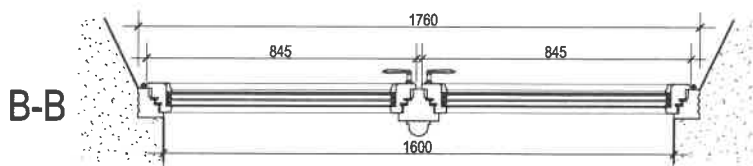
Ramiaki skrzydeł o wymiarach 76 x 68 mm z szybą termoizolacyjną 4+16 + 33,1 szyba bezpieczna od wewnątrz. Profil przyszybowy od wewnątrz w formie skośnej fazy.

„Światło” krosna równe światłu węgarków. Okapniki blaszane mocno wystające z wyraźnie załamana krawędzią - jak w oknach istniejących.

W wymiarach światła szyb od strony elewacji – okna nie powinny się różnić od istniejących. Kolor okien powtórzyć istniejący.



Małopolska  
 Województwo Konserwatorię Zabytków  
 w Krakowie  
 31-007 Kraków, ul. Kanonicza 2-



Okno wykonać z drewna iglastego warstwowego. W skrzydłach o przekroju ramiaków 92 x 80 mm zamontować zestaw termoizolacyjny dwukomorowy z szybą bezpieczną od strony wnętrza. W ślepieniu zamontować wg rysunku systemowy nawietrzak higrosterowny o przepustowości co najmniej 25 m<sup>3</sup>/h. Nawietrzaki nie mogą być widoczne od strony elewacji. Współczynnik przenikalności ciepła dla okna U= 0,9. Współczynnik izolacyjności akustycznej dla szyby Rw. 40 dB. Okapniki o formie tradycyjnej z blachy tytanowo-cynkowej. Okno malować od zewnątrz w kolorze istniejącym, od strony wnętrza w kolorze białym. Pod nowym parapetem montować osłonę zabezpieczającą parapet przed działaniem ciepła grzejników. Zawiasy czopowe wkręcane, zasuwnice współczesne "z grzybkim" tylko dla funkcji rozwiernej. Klamki z zakupu w kolorze mosiądzu patynowanego, klamki z kluczykiem dla zabezpieczenie dużych skrzydeł okiennych (84 x 263 cm) przed niekontrolowanym otwieraniem.

Wykonawca zobowiązany jest dostarczyć deklarację zgodności wyrobu z normą, potwierdzoną certyfikatem wydanym przez uprawnioną jednostkę badawczą.

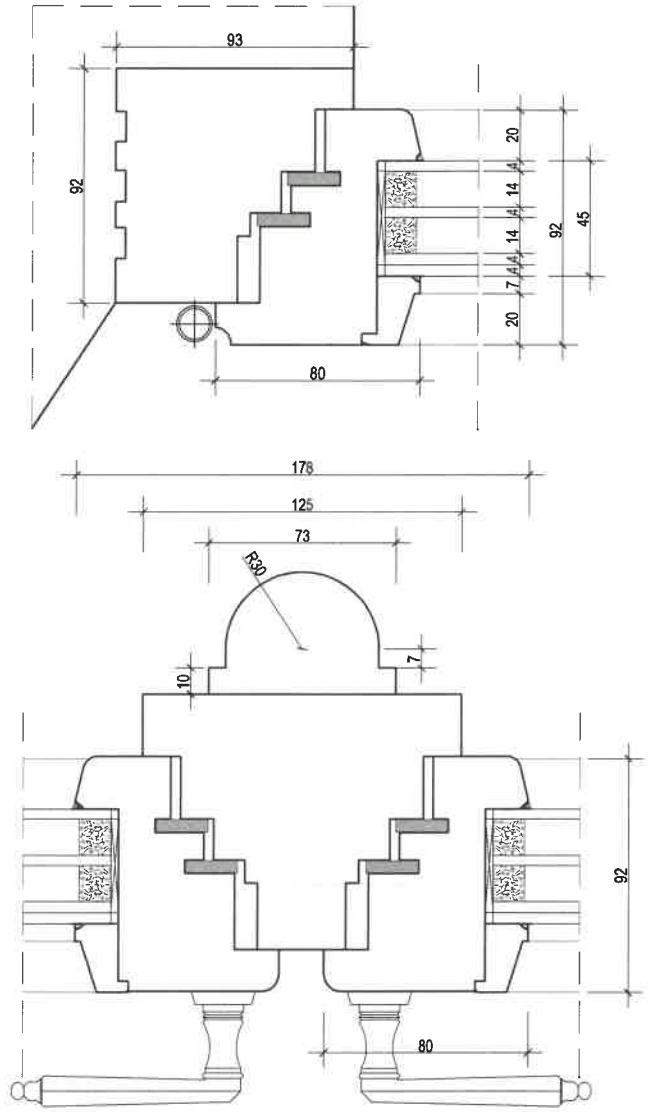
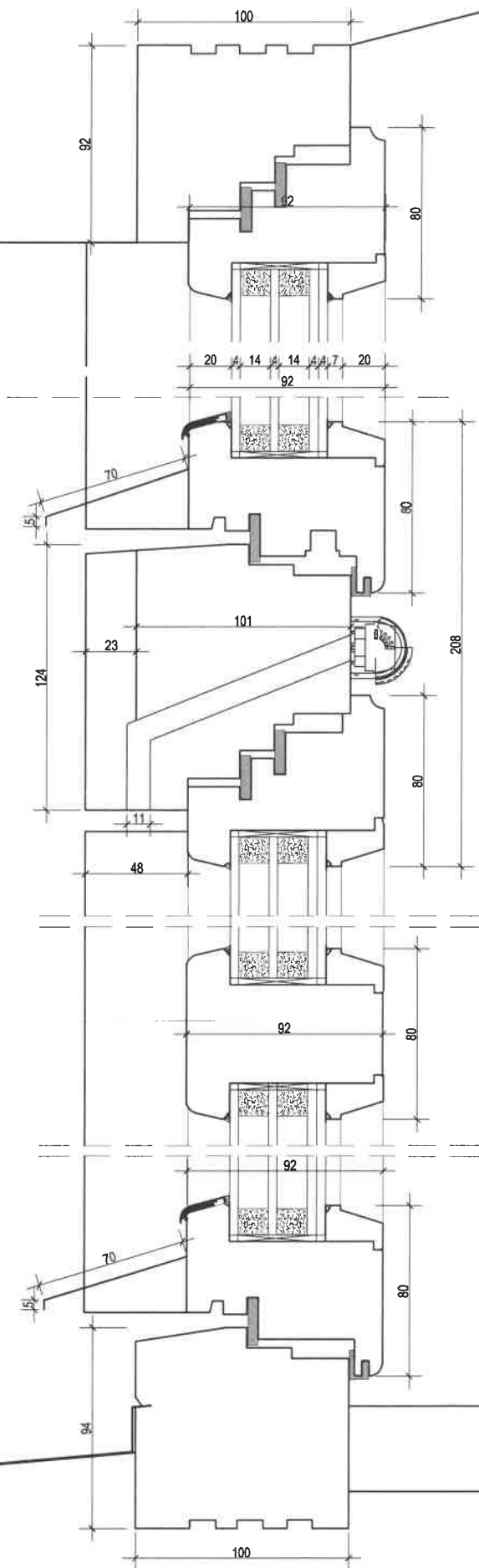
**Wymiary otworów sprawdzić w naturze**

Ilość okien do wykonania wg zamówienia inwestora.

Stały słupkę tylko w oknach o wym. 160 x 360 cm, w pozostałych oknach stosować słupkę ruchomy.

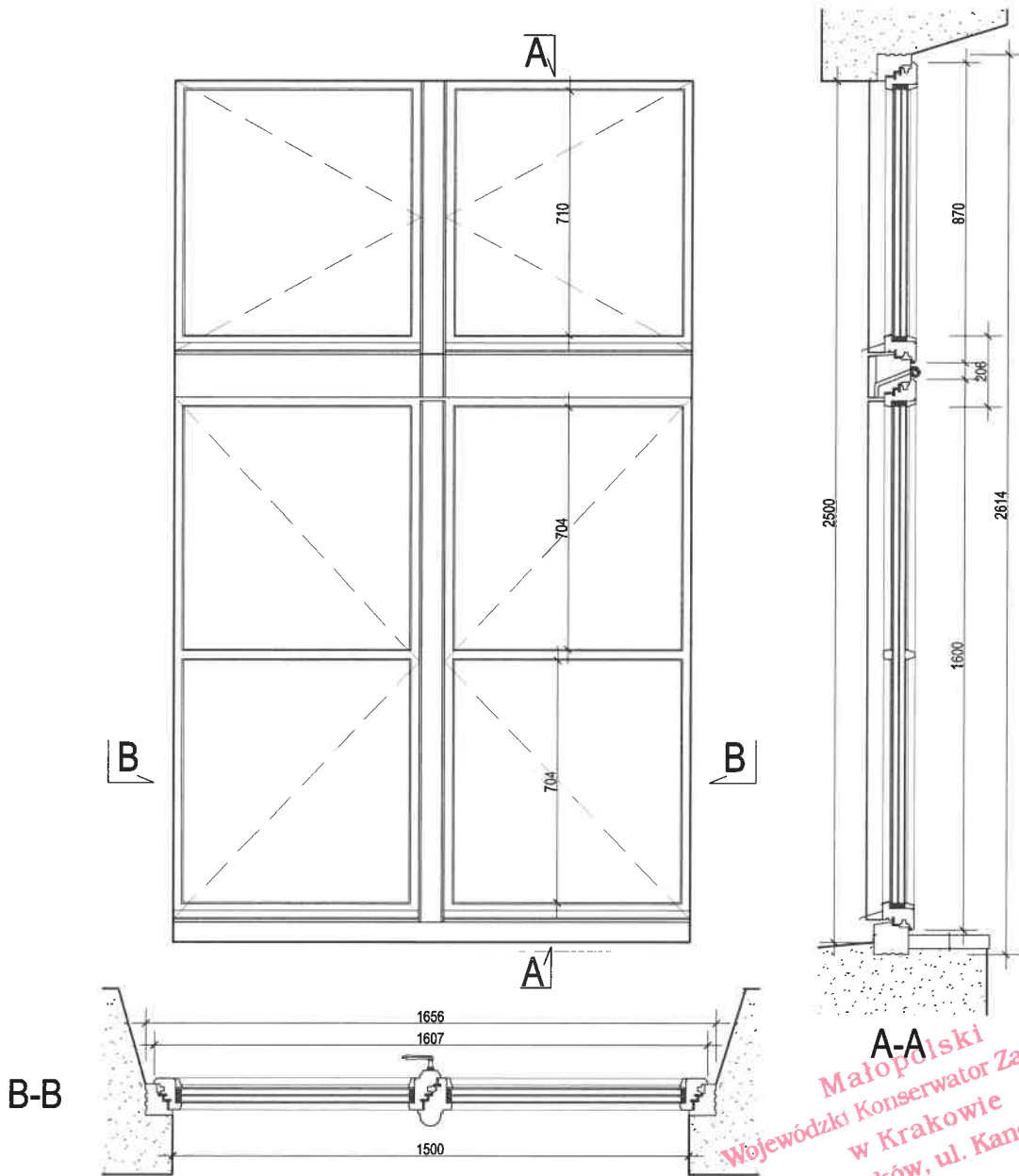
Szczegóły w rysunku nr 1a

Rys. nr 1  
 Pałac w Książu Wielkim  
 Okna zamknięte półkolistie  
 Projekt wykonania  
 Sk.: 1:16  
 Opracował: mgr Kazimierz Czeplak  
 Zaśw. WUOZ 164 / 94  
 Sierpień 2023



Małopolski  
Wojewódzki Konserwator Zabytków  
w Krakowie  
31-002 Kraków, ul. Kanonicza 24

Rys. nr 1a  
Pałac w Książu Wielkim  
Okna zamknięte półkoliście  
Projekt wykonania  
Sk.: 1:2  
Opracował: mgr Kazimierz Czepiel  
Zaśw. WUOZ 164 / 94  
Sierpień 2023



Małopolski  
 Wojewódzki Konserwator Zabytków  
 w Krakowie  
 31-002 Kraków, ul. Kanonicza 24

Okno wykonać z drewna iglastego warstwowego. W skrzydłach o przekroju ramiaków 92 x 80 mm zamontować zestaw termizolacyjny dwukomorowy z szybą bezpieczną od strony wnętrza. W śłemeniu zamontować wg rysunku systemowy nawietrzak higrosterowny o przepustowości co najmniej 25 m<sup>3</sup>/h. Nawietrzaki nie mogą być widoczne od strony elewacji. Współczynnik przenikalności ciepła dla okna U= 0,9. Współczynnik izolacyjności akustycznej dla szyby Rw. 40 dB. Okapniki o formie tradycyjnej z blachy tytanowo-cynkowej. Okno malować od zewnątrz w kolorze istniejącym, od strony wnętrza w kolorze białym. Pod nowym parapetem montować osłonę zabezpieczającą parapet przed działaniem ciepła grzejników. Klamki z zakupu w kolorze mosiądzu patynowanego.

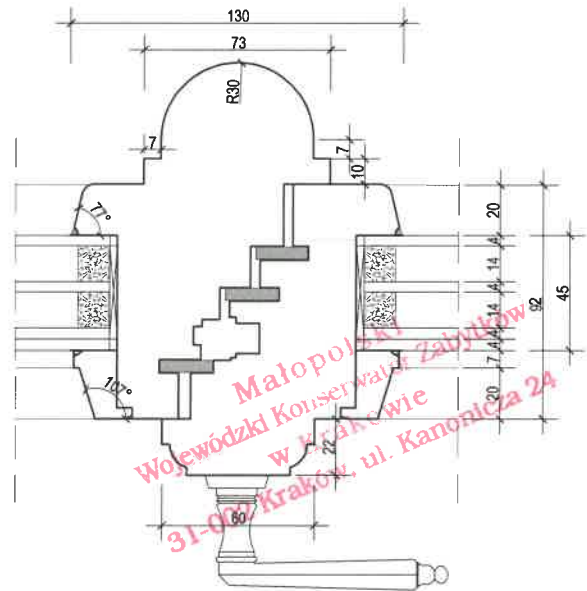
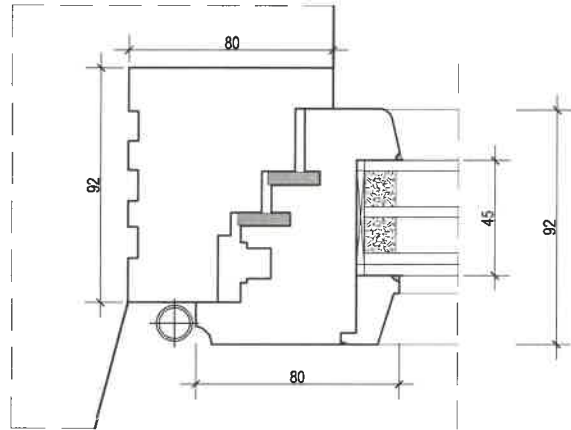
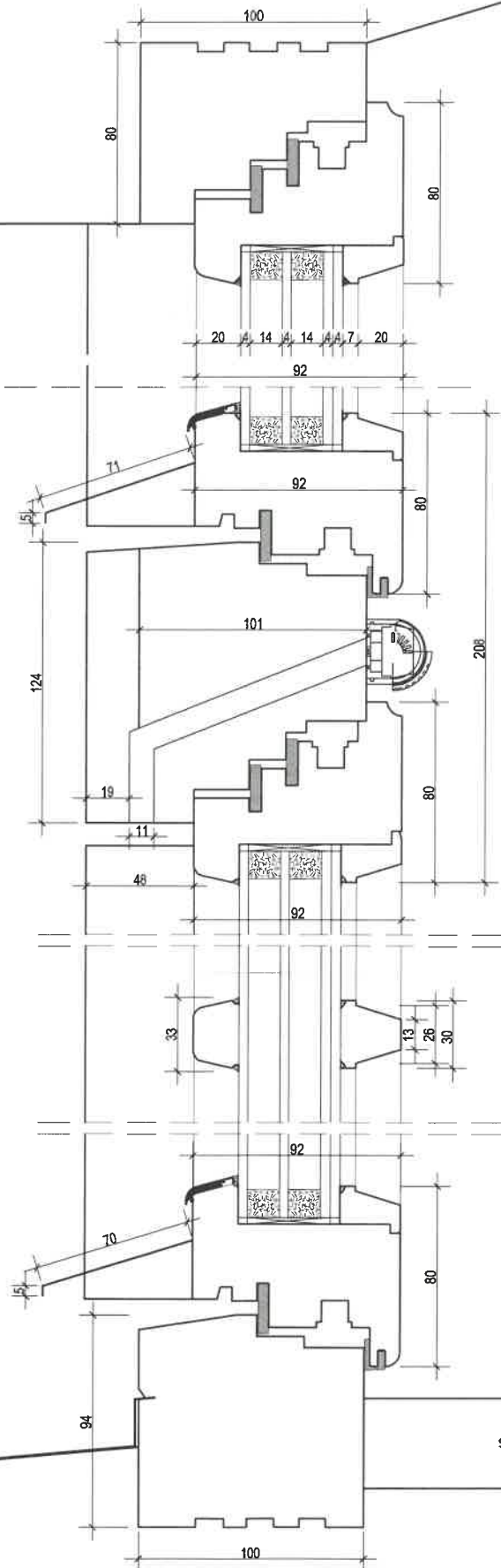
Ilość okien do wykonania wg zamówienia inwestora.

Szczegóły w rysunku nr 2a

Wykonawca zobowiązany jest dostarczyć deklarację zgodności wyrobu z normą, potwierdzoną certyfikatem wydanym przez uprawnioną jednostkę badawczą.

**Wymiary otworów sprawdzić w naturze**

Rys. nr 2  
 Pałac w Książu Wielkim  
 Okna zamknięte półkoliście  
 Projekt wykonania  
 Sk.: 1:14  
 Opracował: mgr Kazimierz Czepl  
 Zaśw. WUOZ 164 / 94  
 Sierpień 2023



Małopolski  
 Wojewódzki Konserwator Zabytków  
 w Krakowie  
 31-007 Kraków, ul. Kanonicza 24

Rys. nr 2a  
 Pałac w Książu Wielkim  
 Okna prostokątne  
 Projekt wykonania  
 Sk.: 1:2  
 Opracował: mgr Kazimierz Czepiel  
 Zaśw. WUOZ 164 / 94  
 Sierpień 2023