
 archimedia	INTERNAT PRZY SPECJALNYM OŚRODKU SZKOLNO-WYCHOWAWCZYM W WARLUBIU		
ARCHITEKCI & INŻYNIEROWIE	PROJEKT WYKONAWCZY	OPIS TECHNICZNY DO PROJEKTU ARCHITEKTONICZNEGO	STR. 1 z 14

1. POSADZKI	2
1.1. PŁYTKI GRESOWE	2
1.2 WYKŁADZINA PCV	4
2. WYKOŃCZENIE ŚCIAN	8
3. SUFITY PODWIESZANE	11
3.1 SUFITY ALUMINIOWE nr 1	11
3.2 SUFITY MODUŁOWY nr 2	11
3.3 SUFITY GK nr 3	12

 archimedia	INTERNAT PRZY SPECJALNYM OŚRODKU SZKOLNO-WYCHOWAWCZYM W WARLUBIU		
ARCHITEKCI & INŻYNIEROWIE	PROJEKT WYKONAWCZY	OPIS TECHNICZNY DO PROJEKTU ARCHITEKTONICZNEGO	STR. 2 z 14

1. POSADZKI

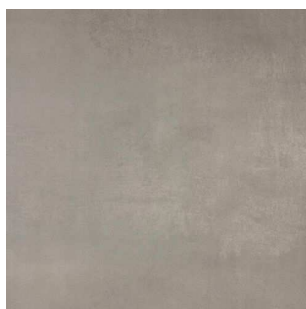
1.1. PŁYTKI GRESOWE

KLATKA SCHODOWA, KOMUNIKACJA, ŁAZIENKI OGÓLNODOSTĘPN, PORTIERNIA – posadzka nr 1

Płytki gresowe na kleju elastycznym, na podłożu zabezpieczonym 2 warstwami elastycznej powłoki uszczelniającej,



Spoczniki - biały



Posadzka łazienki - brązowoszara

Parametry techniczne

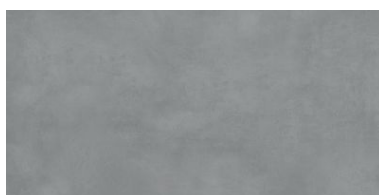
- Rodzaj wykończenia powierzchni: matowa
- płytki wysokospieczona, szklowana
- Format: 598x598mm
- grubość 10mm
- Klasa ścieralności: PEI 4
- Mrozoodporność: tak
- Rektyfikacja: tak
- Antypoślizgowość: R10/B.
- Fuga w kolorze płytki max 2mm
- Na kleju elastycznym
- Np. lub równoważne RACO- EXTRA

SCHODY


Płytki gresowe / płytka schodowa



Stopnica - ryflowana



podstopnica

 archimedia	INTERNAT PRZY SPECJALNYM OŚRODKU SZKOLNO-WYCHOWAWCZYM W WARLUBIU		
ARCHITEKCI & INŻYNIEROWIE	PROJEKT WYKONAWCZY	OPIS TECHNICZNY DO PROJEKTU ARCHITEKTONICZNEGO	STR. 3 z 14

Parametry techniczne

- Rodzaj wykończenia powierzchni: matowa
- płytki wysokospieczona, szkliwiona
- Kolor wiodący: szary i biały
- Format: 298x598mm
- grubość 10mm
- Klasa ścieralności: PEI 5
- Mrozoodporność: tak
- Rektyfikacja: tak
- Antypoślizgowość: R10/B.
- Fuga w kolorze płytki max 2mm
- Na kleju elastycznym
- Np. lub równoważne RACO- EXTRA

COKÓŁ

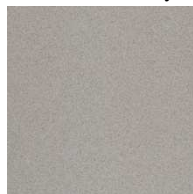


- Rodzaj wykończenia powierzchni: matowa
- płytki wysokospieczona, szkliwiona
- Kolor wiodący: biały
- Format: 95x598x10mm
- Mrozoodporność: tak
- Rektyfikacja: tak
- Np. lub równoważne RACO- EXTRA

Uwaga: WSZYSTKIE PŁYTKI Z TEJ SAMEJ KOLEKCJI


ZAPLECZA KUCHNI, POM. GOSPODARCZE, - posadzka nr 2

Gres techniczny mat



Parametry techniczne

- płytki wysokospieczona, nieszkliwiona
- format 298x298x9 mm
- kolor szary
- antypoślizgowość R10/A

 archimedia	INTERNAT PRZY SPECJALNYM OŚRODKU SZKOLNO-WYCHOWAWCZYM W WARLUBIU		
ARCHITEKCI & INŻYNIEROWIE	PROJEKT WYKONAWCZY	OPIS TECHNICZNY DO PROJEKTU ARCHITEKTONICZNEGO	STR. 4 z 14

- mrozoodporność tak
- relief SB / gładka przeciwpoślizgowa
- fuga w kolorze płytki max 3mm
- cokół prosty wysokość ok 8cm (z tej samej kolekcji płytek)

KUCHNIA, ZMYWALNIA- posadzka nr 3

Gres szkliony powierzchnia struktura



Parametry techniczne

- płytki wysokospieczona, nieszkliwiona
- powierzchnia mat , z reliefem
- kolor ciemny beż
- format 198 x 198 x 9
- przeciwpoślizgowość R12/B
- kolor szary
- relief SR3 / reliefowa

fuga w kolorze płytki max 3mm

1.2 WYKŁADZINA PCV

KOMUNIKACJA, SZATNIA - posadzka nr 4

Wykładzina kauczukowa gładka z wielokolorowymi granulami. Wykładzina zabezpieczona polimerem PRO.



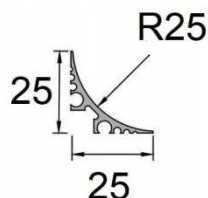
Parametry techniczne

- Wykładzina kauczukowa w rolce szerokość rolki 1,9m
- Klasa użytkowa wg ISO 10874 (EN 685): 34



- Grubość całkowita 3mm
- Waga całkowita wg ISO 23997 (EN 430); 4800 g/m²
- Reakcji na ogień wg EN 13501-1: Bfls1
- Antypoślizgowość wg DIN 51130; R9, wg EN 13893: ≥0.3
- Sznury spawalnicze dedykowane do podłóg winylowych w kolorze wykładziny

Listwa przyścienna odpowiednio z posadzki na wysokość 100mm, przy pomocy listwy wyobleniowej do montowania wykładzin podłogowych metodą wywijania na ścianę.
ćwierćwałek 25/25




POKOJE ŚWIETLICE, CZYTEL尼亚, ZAPLECZA posadzka nr 5

Posadzki z wykładzin PCV heterogenicznych akustycznych np.



Parametry techniczne

- Wykładzina PCV heterogeniczna akustyczna:
- Klasa użytkowa wg ISO 10874 (EN 685): 34.
- Grubość całkowita ISO 24346 (EN428): 3.25mm
- Grubość warstwy użytkowej wg ISO 24340 (EN 430): 0.80mm
- Masa całkowita wg ISO 23997 (EN 430) 3250 g/m²
- Zabezpieczona fabrycznie poliuretanem TopClean xp, łatwe i tanie utrzymanie,
- Reakcji na ogień wg EN 13501-1: „Bfl-s1 klejone na podłożu A2fl lub A1fl Cfl-s1 klejone do dowolnego podłoża drewnopochodnego”
- Antypoślizgowa wg DIN 51130; R9, wg EN 13893: ≥0.3
- Wgniecenie resztkowe wg ISO 24343-1 (EN 433) 0.10 mm.
- Trwałość barwy wg EN ISO 105-B02 min. 6.
- Właściwości elektrostatyczne wg EN 1815: <2kV– antystatyczna.
- Redukcja dźwięków wg EN ISO 717/2: 19dB

 archimedia	INTERNAT PRZY SPECJALNYM OŚRODKU SZKOLNO-WYCHOWAWCZYM W WARLUBIU		
ARCHITEKCI & INŻYNIEROWIE	PROJEKT WYKONAWCZY	OPIS TECHNICZNY DO PROJEKTU ARCHITEKTONICZNEGO	STR. 6 z 14

- Poprawa akustyki NF S31-074: Ln,e,w<65dB Klasa A

Wykładzina musi być przyklejona na podłożu suchym dla podkładów cementowych <2% CCM (ogrzewanie podłogowe <1,8%), czystym równym 2mm/2m. Zainstalowana zgodnie z zaleceniami producenta Dekoracyjne listwy do LVT wykonane z PCV/PCW z filmem dekoracyjnym i zabezpieczeniem PUR.

Wodoodporne o dużej wytrzymałości na ścieranie

- Wysokość 60mm
- Grubość całkowita 10mm




SERWEROWNIA, ROZDZIELNIA posadzka nr 6

Wykładzina Homogeniczna PCW Przewodząca

Parametry techniczne

- klasa użytkowa wg : 34/43
- typ wykładziny wg ISO 10581: Typ.I
- grubość całkowita wykładziny wg ISO 24346 (EN 428): 2.00mm
- grubość warstwy użytkowej wg ISO24340 (EN 429): 2.0mm
- waga całkowita wg ISO23997(EN 430): 2950 g/m²
- wgniecenie resztkowe wg ISO 24343-1 (EN 433): 0.02mm
- zabezpieczenie powierzchni: iQ PUR
- właściwości elektrostatyczne wg EN 1815: <2kV– antystatyczna,
- Opór elektryczny wg EN 1081:
 - $R \leq 10^9 \Omega$,
 - wg ENIEC 6134041:
 - $R1 \ 5 \times 10^4 \leq R \leq 10^6 \Omega$
 - $R2 \ 5 \times 10^4 \leq R \leq 10^6 \Omega$,
 - wg ENICE 6134045:
 - $5 \times 10^4 \leq R \leq 10^6 \Omega$ - Przewodząca
- właściwości antypoślizgowe wg DIN 51130: R9, wg EN13893: ≥ 0.3 .
- Clean room test (pomieszczenia sterylne) AST M F51/00: Klasa A, wg ISO 146441: -
- stabilność wymiarowa wg ISO 23999 (EN 434): $\leq 0.40\%$
- dobra odporność chemiczna (zgodnie z załączoną tabelą)
- klasa palności wg EN 13501-1: Bfl s1

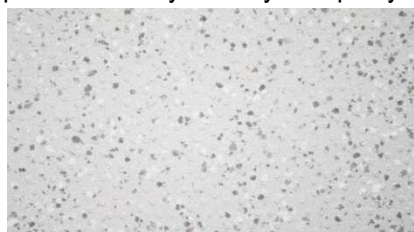
 archimedia	INTERNAT PRZY SPECJALNYM OŚRODKU SZKOLNO-WYCHOWAWCZYM W WARLUBIU		
ARCHITEKCI & INŻYNIEROWIE	PROJEKT WYKONAWCZY	OPIS TECHNICZNY DO PROJEKTU ARCHITEKTONICZNEGO	STR. 7 z 14

Wykładzina musi być przyklejona na podłożu suchym dla podkładów cementowych <2% CCM (ogrzewanie podłogowe <1,8%), czystym równym 2mm/2m. Zainstalowana zgodnie z zaleceniami producenta.

ŁAZIENKI W POKOJACH posadzka nr 7


Wykładzina PVC Homogeniczna antypoślizgowa, wykładzina heterogeniczna z wierzchnią warstwą użytkową z PCV zabezpieczoną poliuretanem . Niewymagająca stosowania dodatkowych powłok ochronnych, stabilizowana nietkanym włóknem szklanym i wzmocniona kalandrowanym PCV.

Warstwa użytkowa wykonana z chipów PCV barwionych w masie posiada wtopione w nią cząsteczki szlifowanych minerałów celem podniesienia jej antypoślizgowości w momencie zawilgocenia powierzchni wykładziny tzw. pastylki



kolor biały NCS : 1002-B

Grubość całkowita po stronie z uziarnieniem	EN ISO 24346 (EN 428)	2,00mm
Grubość wierzchniej warstwy ścieralnej	EN ISO 24340 (EN 429)	1,00mm
Gramatura	EN ISO 23997 (EN 430)	2400 g/m ²
Szerokość wstęgi	EN ISO 24341 (EN 426)	200cm
Specyfikacja produktu	EN ISO 10582 (EN 649) Klasyfikacja europejska EN ISO 10874 (EN 685)	klasa34 -43
Reakcja na ogień	EN 13501	1klasaCfl-s1
Antyelektrostatyczność	EN 1815	kV< 2
Chropowatość powierzchni		µm Rz > 20
Antypoślizgowość na mokro: próba pochylni z olejem	DIN 51130	klasa R11
Antypoślizgowość na mokro: próba na boso	DIN 51097	klasa C
Antypoślizgowość: próba na pochylni	EN 13845	(załącznik C)klasa ESb
Antypoślizgowość na mokro	CTE	klasa 3

 archimedia	INTERNAT PRZY SPECJALNYM OŚRODKU SZKOLNO-WYCHOWAWCZYM W WARLUBIU		
ARCHITEKCI & INŻYNIEROWIE	PROJEKT WYKONAWCZY	OPIS TECHNICZNY DO PROJEKTU ARCHITEKTONICZNEGO	STR. 8 z 14

2. WYKOŃCZENIE ŚCIAN

TYNKI wg opisu do architektury

FARBA – kolor biały, wodorozcieńczalna, lateksowa farba akrylowo-kompozytowa - matowa, jednolite wykończenie

- Najwyższa odporność na zmywanie i szorowanie na mokro - klasa 1
- Musi posiadać bardzo dobrą siłę krycia
- Produkt nie zawiera rozpuszczalników organicznych: zero % LZO***.
- Ekologiczna receptura i najwyższa jakość potwierdzone certyfikatem Ecolabel.
- Rekomendacja Polskiego Towarzystwa Alergologicznego****.
- Składniki stosowane w produkcji farby zgodne z rozporządzeniem parlamentu europejskiego REACH, którego celem jest zapewnienie wysokiego poziomu ochrony zdrowia i środowiska.
- Farba spełnia wymagania z zakresu VOC dla farb w wielokryterialnym systemie

KOMUNIKACJA

W OSI „C” I PI ETRO – farba kolor NCS S 1060-Y10R

W OSI „C” II PI ETRO – farba kolor NCS S 1070-G50Y

W OSI „B” I PI ETRO – fototapeta motyw nauka

W OSI „B” II PI ETRO – fototapeta motyw nauka

- Fototapeta winyl na flizelinie, zmywalna, wodoodporna zabezpieczona lakierem w płynie. Wymagane atesty i certyfikaty: M1 niepalności i B1 trudnopalności, atest higieniczny
- Rys. AW_07




KUCHNIA, ZAPLECZA

Kuchnia i zmywalnia

- płytki ceramiczne gładkie szklone polisk, wymiary: 20x20cm, wykończenie kolor biały, fugi max 3 mm w kolorze płytki. Płytki to wysokości 2,2m. Powyżej farba do pomieszczeń mokrych klasa ścieralności

pozostałe pomieszczenia kuchenne, komunikacja kuchenna

- Lakier akrylowy lamperyjny, służy do wykonywania nienasiąkliwych dla wody powłok o wysokich walorach estetycznych. Kolor transparentny, wygląd powłoki satynowy połysk. Łatwa aplikacja, bezzapachowy, utrzymanie ścian w czystości. Do wysokości sufitu podwieszanego Nakładanie lakieru musi być wykonane jednorazowo na całej powierzchni „od krawędzi do krawędzi”, ponieważ ewentualnych zaschniętych odcień nie da się zatuzować!
- Pod lakier farba lateksowa klasa III, kolor **biały**
Powierzchnia pod wymalowanie musi być nisko-chłonna (o równej chłonności na całości), zwarta, bez plam i zatłuszczeń.

 archimedia	INTERNAT PRZY SPECJALNYM OŚRODKU SZKOLNO-WYCHOWAWCZYM W WARLUBIU		
ARCHITEKCI & INŻYNIEROWIE	PROJEKT WYKONAWCZY	OPIS TECHNICZNY DO PROJEKTU ARCHITEKTONICZNEGO	STR. 9 z 14

- Pod powłokę lamperii musi być wykonywane starannie dla całej powierzchni, ponieważ wszelkie wypukłości, poprawki farbą będą widoczne jako wypukłe defekty powłokowe

ŁAZIENKI OGÓLNODOSTĘPNE

PŁYTKI GRESOWE



kość słoniowa

Parametry techniczne

- płytka wysokospieczona, szklwiona
- format: 298x598mm
- grubość 10mm
- Klasa ścieralności: PEI 5
- Mrozoodporność: tak
- Rektyfikacja: tak
- Antypoślizgowość: R10/B.
- Fuga w kolorze płytki max 2mm
- Na kleju elastycznym
- Np. lub równoważne RACO- EXTRA

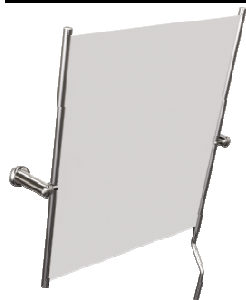
Płytki do pełnej wysokości pomieszczenia 2,6m

LUSTRO


Parametry techniczne:

- lustro srebrne 5 mm fazowane zabezpieczone folią przed odpryskami w przypadku stłuczenia, klejone do płytek
- wymiary: 40x120cm
- montowane od wysokość 1,2 do 2,4m

LUSTRO DLA NIEPEŁNOSPRAWNYCH



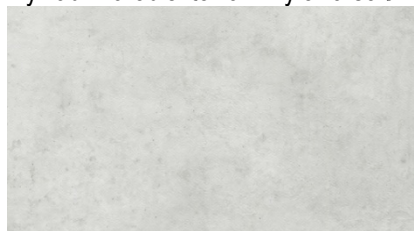
Parametry techniczne:

 archimedia	INTERNAT PRZY SPECJALNYM OŚRODKU SZKOLNO-WYCHOWAWCZYM W WARLUBIU		
ARCHITEKCI & INŻYNIEROWIE	PROJEKT WYKONAWCZY	OPIS TECHNICZNY DO PROJEKTU ARCHITEKTONICZNEGO	STR. 10 z 14

- wymiary: 600 mm x 500 mm x 124 mm
- produkt wykonany jest z mosiądzu najwyższej jakości, stopów odlewniczych ZnAL, odpornych na korozję.
- całość pokryta jest powłokami galwanicznymi: miedziowo-niklowo-chromową jako zewnętrzną warstwą

ŁAZIENKI W POKOJACH

Wykładzina obiektowa winylowa ścienna heterogeniczna z barwioną w masie warstwą spodnią.




kolor jasny zacierany beton

- grubość całkowita wg EN 428 0,92 mm
- warstwa dolna wykładziny barwiona w masie - brak widocznych białych przebarwień przy ścinaniu sznura spawalniczego podczas montażu wykładziny.
- waga wg EN 430 1610 g/m²
- klasa ogniowa wg EN 13501-1 Bs2-d0
- odporność barw na światło wg EN 20 105 - B02 ≥6 stopni
- odporność chemiczna EN 423 -OK.
- CE MARKING EN 14041, TVOC after 28 days ISO 16000-6 µg/m³ < 10
- Surowce w pełni zgodne z rozporządzeniem REACH
- Protokół zgodny AgBB,
- Certyfikat Floorscore
- 100% recyklingu
- Certyfikat LEED

Opis podłoża (ściany) pod montaż wykładzin PCV

Przygotowanie podłoża ściennego musi przebiegać zgodnie z lokalnymi normami. Należy sprawdzić i poprawić wypoziomowanie i płaskość:

- Płaskość miejscowa: 1 mm na 20 cm.
- Płaskość ogólna: 3 mm na 2 m.
- Pionowość: 3 mm na 2 m.
- Średnia twardość: 45 Shore C.
- Wilgoć < 5% wg masy

 archimedia	INTERNAT PRZY SPECJALNYM OŚRODKU SZKOLNO-WYCHOWAWCZYM W WARLUBIU		
ARCHITEKCI & INŻYNIEROWIE	PROJEKT WYKONAWCZY	OPIS TECHNICZNY DO PROJEKTU ARCHITEKTONICZNEGO	STR. 11 z 14

LUSTRO



Parametry techniczne:

- metalowa konstrukcja
- szlif typu c-kant, brak możliwości skaleczenia, zabezpieczone folią przed odpryskami w przypadku stłuczenia
- szkło zwierciadlane wysokiej jakości AGC mirox
- średnica 400mm
- grubość lustra 4mm
- zawieszki, i kołki montażowe załączone do zestawu

3. SUFITY PODWIESZANE

3.1 SUFITY ALUMINIOWE nr 1

Sufity aluminiowe otwarte wykonane z blachy aluminiowej - kolor biały wg RAL

Charakterystyka wyrobu:

- rozmiar oczka w osi profilu - 100mm
- rozmiar oczka w świetle - 90mm
- ze względu na otwarty charakter wszelkie instalacje ppoż mogą być prowadzone ponad sufitem

Klasyfikacja ogniowa:

- Reakcja na ogień: A1 - dot. coil coating

Atesty i aprobaty:

- Reakcja na ogień: A1 - dot. coil coating
- Deklaracja Właściwości Użytkowych zgodna z normą PN - EN 13964:2014

Atest Higieniczny PZH: HK/B/1054/01/2014

3.2 SUFITY MODUŁOWY nr 2

Akustyczny sufit podwieszony z pół ukrytą konstrukcją T24 nośną

Płyty wypełniające z prasowanej wełny kamiennej bez dodatków organicznych w module 600x600mm, grubość 15mm, o deklarowanych i gwarantowanych w ramach Deklaracji Właściwości Użytkowych (DoP) parametrach:



- moduł 600x600mm
- grubość 15mm
- współczynnik pochłaniania dźwięku $\alpha_w=1,00$,
- reakcja na ogień zgodnie z EN 13501-1 - Euro klasa A1,
- uwalnianie formaldehydu - Klasa E1,
- odporność na zginanie - Klasa 1/C/0N

3.3 SUFITY GK nr 3

Sufit GK- na pod konstrukcji metalowej - zagruntowany + malowanie kolor biały

UWAGA: w miejscach gdzie jest wymagane należy przewidzieć rewizje.

2. CZĘŚĆ RYSUNKOWA

AW-01_rzut parteru_sufity podwieszane

SKALA

SKALA 1:100

AW-02_rzut piętra_sufity podwieszane

SKALA 1:100

W-03_rzut II piętra_sufity podwieszane

SKALA 1:100

AW-04_rzut parteru_posadzki

AW-05_rzut piętra_posadzki

SKALA 1:100

AW-06_rzut piętra_posadzki

SKALA 1:50