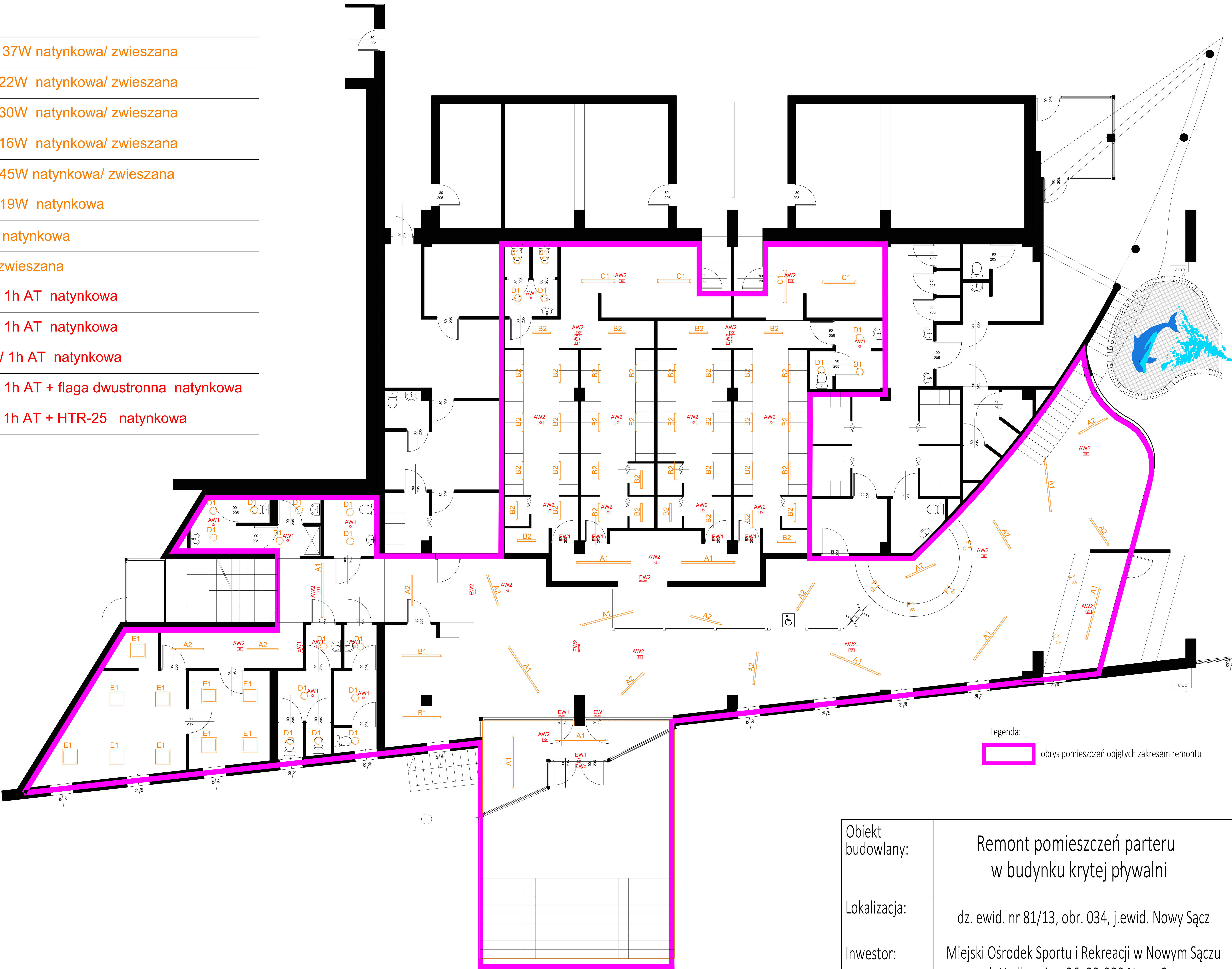



	A1 - IP66 37W natynkowa/ zwieszana
	A2 - IP66 22W natynkowa/ zwieszana
	B1 - IP66 30W natynkowa/ zwieszana
	B2 - IP66 16W natynkowa/ zwieszana
	C1 - IP69 45W natynkowa/ zwieszana
	D1 - IP65 19W natynkowa
	E1 - 31W natynkowa
	F1 - 14W zwieszana
	AW1 - 2W 1h AT natynkowa
	AW2 - 2W 1h AT natynkowa
	EW1 - 1W 1h AT natynkowa
	EW2 - 1W 1h AT + flaga dwustronna natynkowa
	EWz - 1W 1h AT + HTR-25 natynkowa



Legenda:
 obrys pomieszczeń objętych zakresem remontu

Obiekt budowlany:	Remont pomieszczeń parteru w budynku krytej pływalni
Lokalizacja:	dz. ewid. nr 81/13, obr. 034, j.ewid. Nowy Sącz
Inwestor:	Miejski Ośrodek Sportu i Rekreacji w Nowym Sączu ul. Nadbrzeżna 36, 33-300 Nowy Sącz
Rysunek:	Rozmieszczenie opraw oświetleniowych