

KARTA KOLORÓW:

BUDYNEK WYSTAWOWY

- ŚCIANY ISTNIEJĄCE bez zmiany - płaskowanie istniejącej okładziny
- ŚCIANY ISTNIEJĄCE PRZYZIEMIE malowane na kolor biało szary RAL 9002
- ŚCIANY SZYBU WINDY, ISTNIEJĄCE I SŁUPY malowane na kolor biało szary RAL 7024
- STOLARKA OKIENNA/PARAPETY ZEWN. kolor: grafitowy RAL7024
- OKŁADZINA BETONOWA ŚCIANY I MURKU bez zmiany - czyszczenie i uzupełnienie

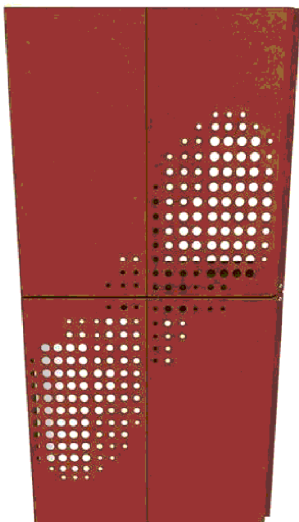
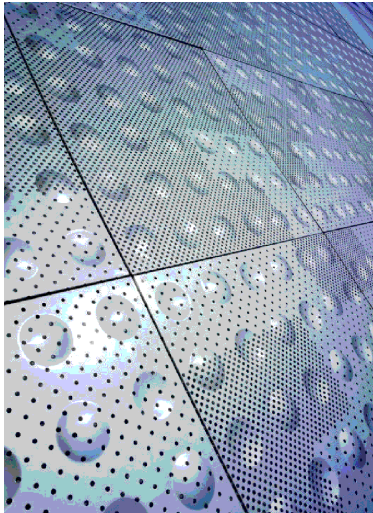
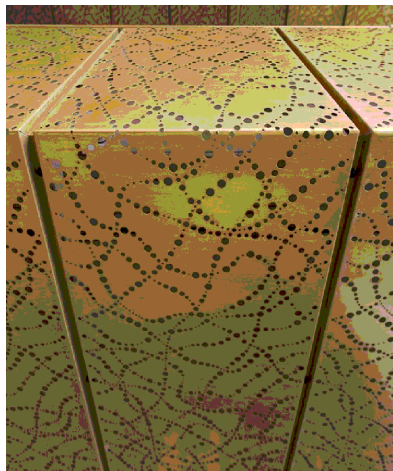
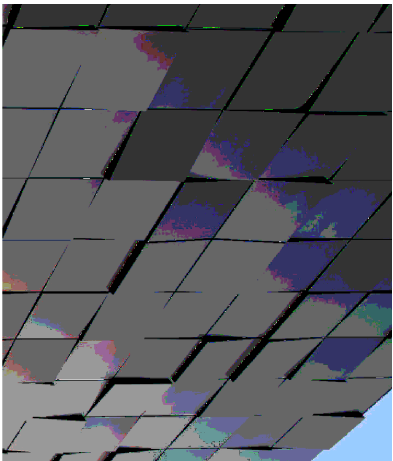
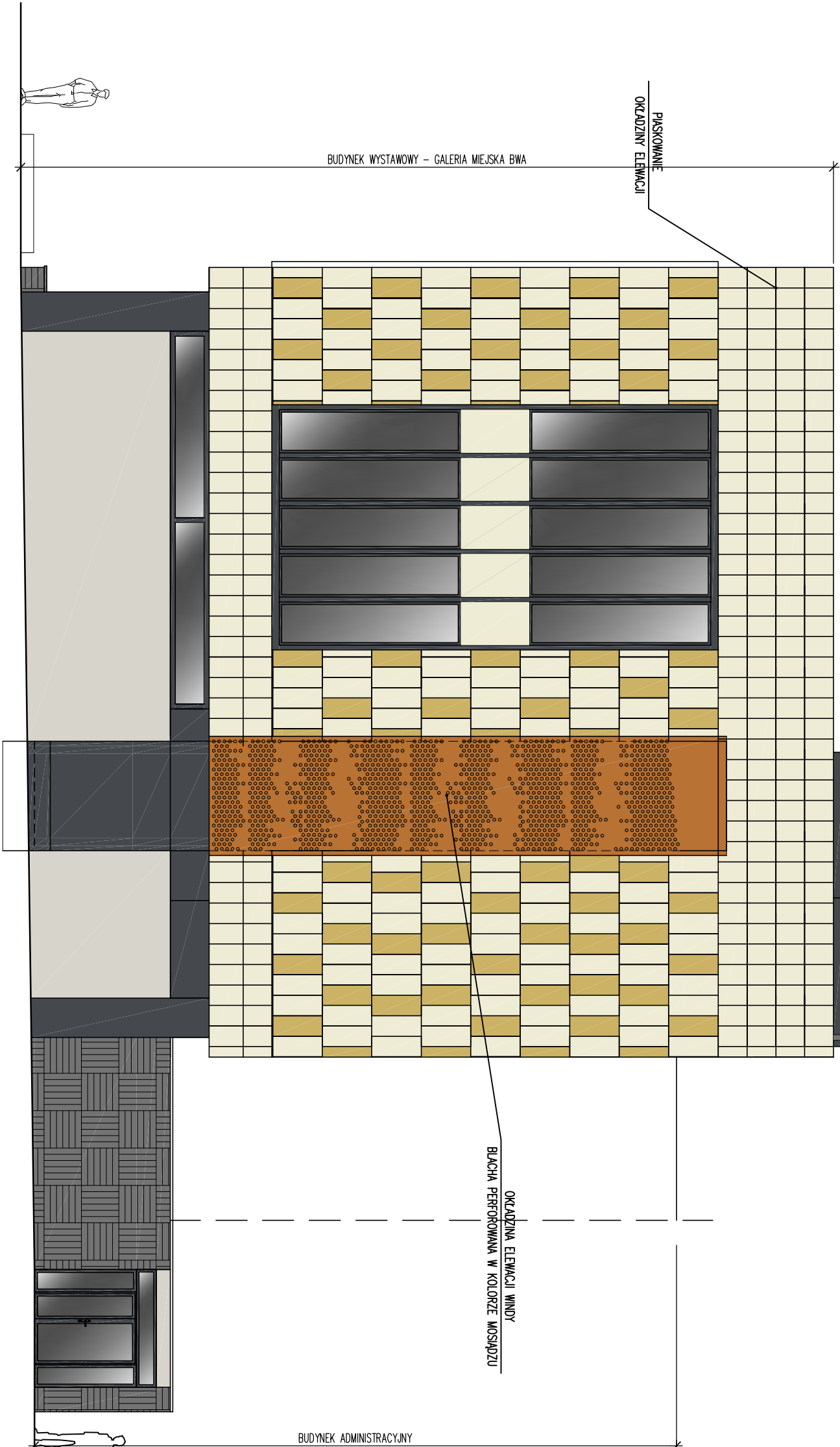
BUDYNEK ADMINISTRACYJNY

- ŚCIANY ISTNIEJĄCE malowane na kolor biało szary RAL 9002
- RYNNY, RURY SPUSTOWE, OBRÓBKA BLACHARSKA, kolor: ocynk lub szary RAL7037

KOLORYSTYKA PROPONOWANA NA PODSTAWIE PALETY RAL DOKONUJĄC WYBORU INNEGO PRODUCENTA, NALEŻY ZASTOSOWAĆ FARBĘ W BARMACH OPOWIDAJĄCYCH ZAPROPONOWANYM W PROJEKCIE.

NADSZYBIE WINDY
KOLOR SZARY RAL 7024

OKŁADZINA ELEWACJI WINDY
BLACHA PERFOROWANA W KOLORZE MOSIĄDZU



PROJEKTOWA PRZY POŁĄCZU WYMAGANY OKŁADZIN Z PŁASKOWACĄ KASETON Z BLACHY/KOLOR ZGODNY Z KOLOREM PŁASKOWACĄ

WINDA ZEWNĘTRZNA
PROPONOWANE BLACHY PERFOROWANE ELEWACYJNE

WINDA ZEWNĘTRZNA
LAMELA Z BLACHY PERFOROWANEJ ELEWACYJNA

WSZELKIE PRAWA DO NINIEJSZEGO OPRACOWANIA ZASTRZEŻONE
ALL RIGHTS FOR THIS PROJECT RESERVED

Firma/ffrm:

95-340 BYDGOSZCZ, ul. Paderewski 120/2 TEL. 608442713 NIP 953-191-26-26

Obiekt: Remont budynków Galerii Miejskiej BWA

Lokalizacja: Bydgoszcz ul. Gdanska 20 dz. ew. 25/2, 26/1 obr. 130

Inwestor: Miasto Bydgoszcz ul. Jezuitcka 1 85-102 Bydgoszcz

Faza projektu: PROJEKT BUDOWLANY

Część: ARCHITEKTURA

Projektant: mgr inż. arch. Krzysztof Falciszuk nr upr. KPOK/IA 25/2005

Specjalista: spec. architektoniczno bez ograniczeń

Sprawdzający: mgr inż. arch. Adrianna Tyrakowska nr upr. 2/KPOK/2016

Specjalista: spec. architektoniczno bez ograniczeń

Tytuł rysunku: ELEWACJA PÓŁNOCNO-WSCHODNIA

Skala: 1:100 Data: 09.2019

Wersja: A9