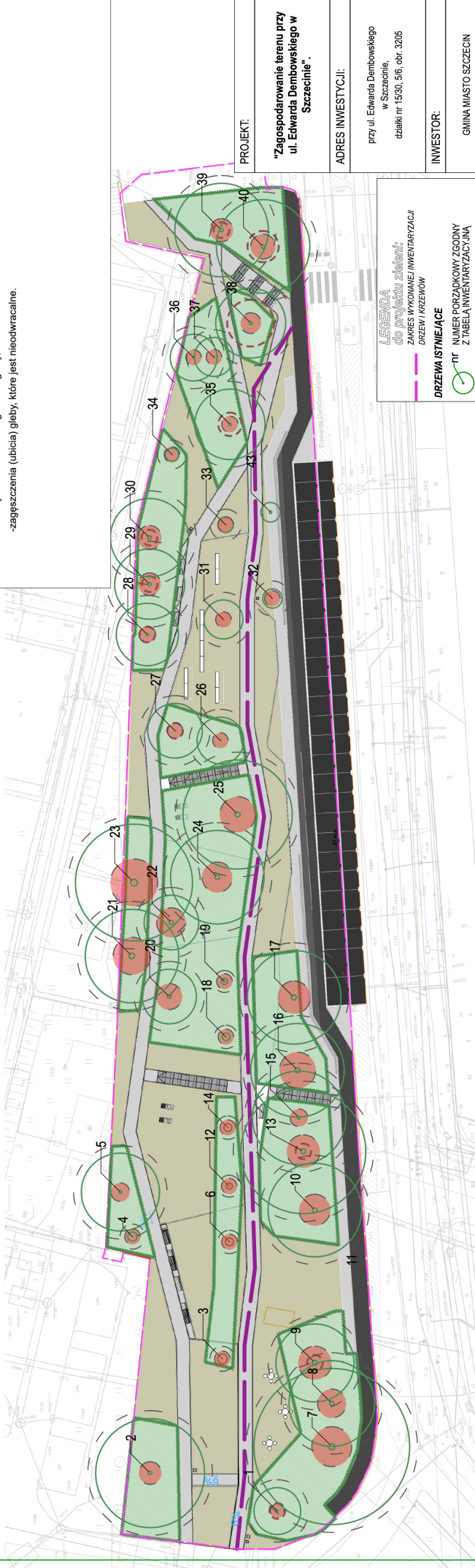


Niedopuszczalne jest lokalizowanie w strefie ochrony drzewa (SOD):

- obiektów tymczasowych (np. biura i budynków socjalnych budowy, toilet, itp.);
- placów postojowych i składowisk materiałów budowlanych, kruszyw, gruntów i środków chemicznych;
- dróg poruszania się sprzętu, maszyn i pojazdów obsługujących budowę, bez odpowiedniego zabezpieczenia podłoża przed zagęszczaniem i ingerencją w system korzeniowy drzewa;
- miejsc wysypywania lub wylewania odpadów powstających w procesie budowlanym, w tym z płukania i mycia maszyn i narzędzi oraz resztek substancji chemicznych wykorzystywanych w procesie budowlanym;
- uszkodzenia korzeni (odcięcie zbyt blisko pnia, oderwanie lub zmiżdżenie, odkrycie lub przesuszenie);
- doprowadzania do ubytku tkanek (uszkodzenia pni, odarcia korowiny, złamania gałęzi i konarów);
- zmiany poziomu gruntu
- zmiany w strukturze i wilgotności gleby;
- zagęszczania (ubicia) gleby, które jest nieodwracalne.



PROJEKT:	"Zagospodarowanie terenu przy ul. Edwarda Dembowskiego w Szczecinie".
ADRES INWESTYCJI:	przy ul. Edwarda Dembowskiego w Szczecinie, działki nr 1530, 5/6, obr. 3205
INWESTOR:	GINNA MIASTO SZCZECIN ZAKŁAD USŁUG KOMUNALNYCH Ku Słońcu 125 A 71-080 Szczecin
JEDNOSTKA WYKONAWCZA:	GREEN-ART USŁUGI OGRODNICZE LUZA NOWAK kom. +48 788 572 744 www.green-art.com.pl
OPRACOWANIE:	mgr inż. Luiza Nowak architekt krajobrazu dr inż. Paweł Nowak architekt krajobrazu
RYSUNEK:	
PROJEKT OCHRONY ZIELENI	
Numer/oznaczenie rysunku:	D2 1:500
Skala	
Data:	05.2023