

LEGENDA:

ŚCIANY:

ŚCIANA A



Farba lateksowa, plamoodporna w kolorze jasnoszarym

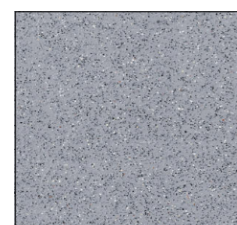
ŚCIANA C



Wykładzina winylowa ścienna do wysokości 200 cm
 Specyfikacje techniczne:
 Przeznaczone do wilgotnych pomieszczeń, grubość całkowita 0,92 mm
 Zawartość spoiwa: grubość warstwy użytkowej: 0,12 mm
 Kolor: pomarańczowy
 np. Tarkett AQUARELLE WALL HFS - Stone ORANGE
 Ilość: 22 m²

PODŁOGI:

PODŁOGA 1



Wykładzina podłogowa
 Wysoki stopień ochrony przed poślizgiem, antypoślizgowość - R10
 Klasyfikacja obiektywa: Bardzo intensywne natężenie ruchu
 Przeznaczone na ogrzewanie podłogowe
 Grubość - 2mm,
 Kolor: jasnoszary
 np. Tarkett SAFETRED UNIVERSAL - MERCURY
 Ilość 68,5 m²

PODŁOGA 3

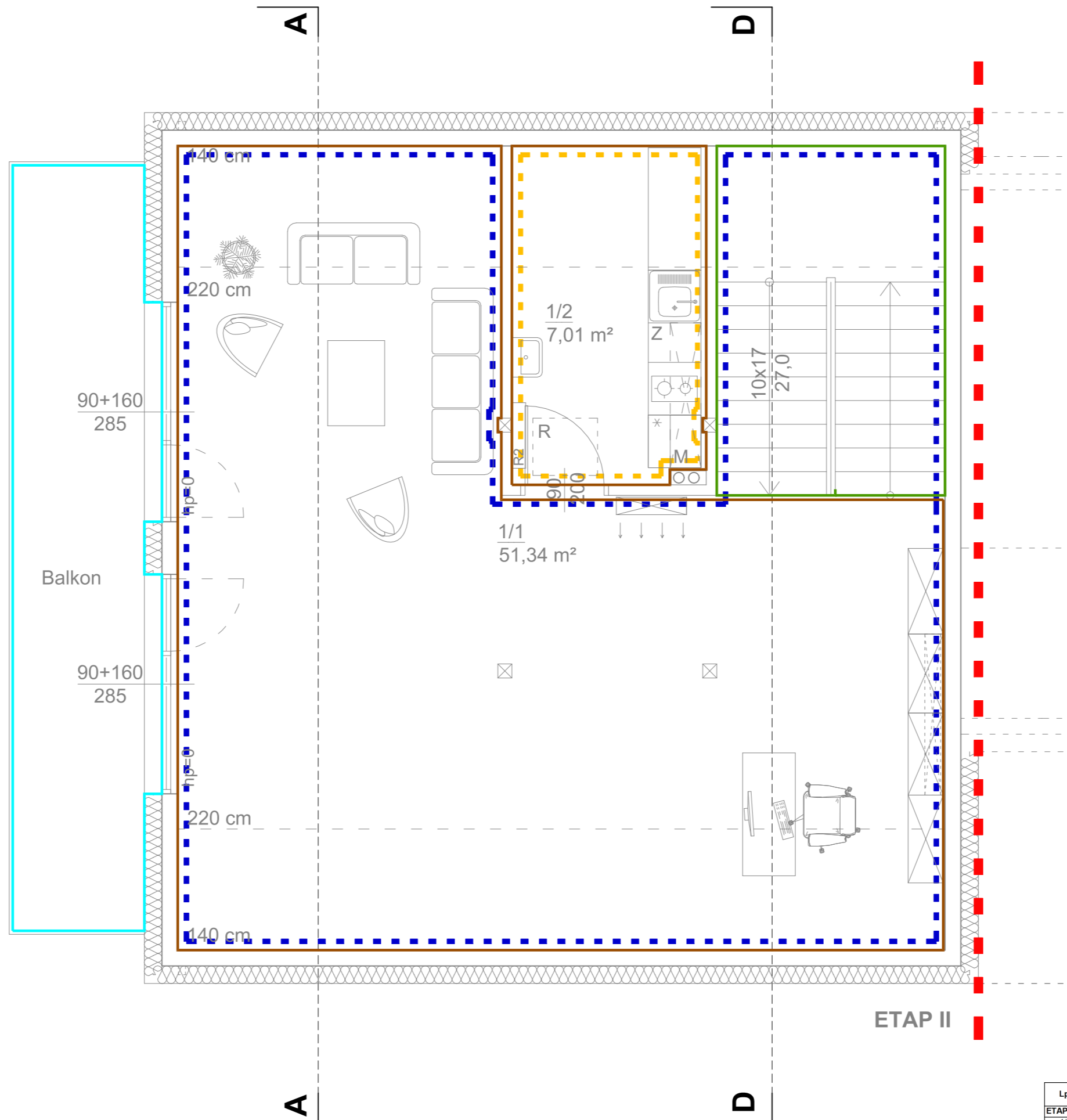


Pokrycia podłogowe polichlorowinyłowe z warstwą spienioną
 Przeznaczona na schody,
 Klasyfikacja obiektywa: Bardzo intensywne natężenie ruchu
 Grubość całkowita: 3,50 mm. Grubość warstwy użytkowej: 1 mm
 Kolor: szaro - pomarańczowy
 np. Tarkett TAPIFLEX STAIRS
 Ilość: 14,20 m²

PODŁOGA 4



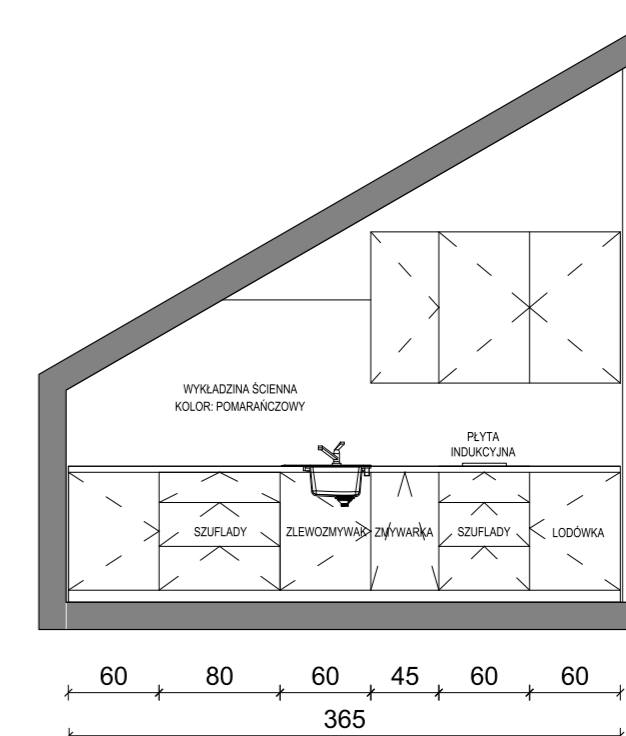
Betonowe płyty tarasowe na wspornikach
 np. Bruk-Bet kolekcja Architect
 TERATEC LAMINO kolor Delicate Białe
 wymiar 60x60 cm
 Ilość: 14,20 m²



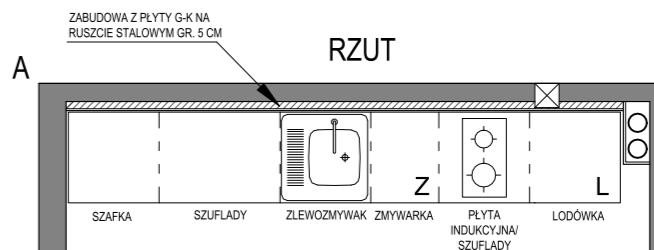
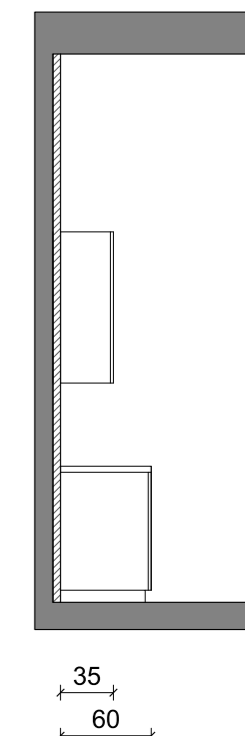
POMIESZCZENIE SOCJALNE - UKŁAD SZAFEK

SKALA :1 :50

WIDOK ŚCIANY A-B



PRZEKRÓJ



Zestaw mebli kuchennych płytowych z okleiną z tworzywa w kolorze białym, blat gr 36mm laminowany kolor szary, fronty lakierowany mat w kolorze białym cokoł w kolorze frontów szafek.

Ściany powyżej wykładziny ściennej winylowej wykończone gładzią gipsową, zagruntowane środkiem gruntującym a następnie pomalowane farbą lateksową w kolorze w zależności od pomieszczenia.

Projektant dopuszcza zastosowanie innych materiałów o właściwościach nie gorszych niż opisywane w projekcie tj. spełniających wymagania techniczne, funkcjonalne i jakościowe, równoważne lub lepsze.
 OSTATECZNA KOLORYSTYKA DO UZGODNIENIA Z INWESTOREM NA ETAPIE PRAC BUDOWLANYCH!!!

UWAGI:

1. Przy montażu umywalk itp należy stosować kołki rozporowe zgodnie z zaleceniami wybranego producenta.
2. Użyte materiały należy wykonywać zgodnie z technologią wybranego producenta!
 Na etapie realizacji prac budowlanych, Wykonawca zobowiązany jest z zapoznaniem się każdorazowo z DTR danego produktu w celu uniknięcia nieporządkanych sytuacji.

Rysunek stanowi integralną część z opisem technicznym oraz pozostałymi rysunkami architektonicznymi oraz pozostałych branż! Przed przystąpieniem do prac należy dokładnie zapoznać się z całą dokumentacją techniczną!

Lp.	Nazwa	Powierzchnia [m ²]
ETAP II		
1/1	Sala ekspozycyjna	51,34
1/2	Pom. socjalne	7,01
RAZEM		58,35

SIGMA pracownia projektowa		ul. Wodociągowa 2a, 56-300 Milicz	
www.sigmaprojekt.eu		architekt Piotr Musielak 601305335	
Projektował:	mgr inż. arch. Piotr Musielak	Data:	3.04.2023
Nr upraw.:	50/DSOKK/2013	Podpis:	
Opracował:	mgr inż. arch. Dorota Dybicka	Data:	3.04.2023
Nr upraw.:		Podpis:	
Obiekt:	Budynek rekreacyjny dz. nr 22/2, AM 2, obręb Sułów, gmina Milicz	Stadium:	PROJEKT WYKONAWCZY
Inwestor:	Gmina Milicz ul. Trzebnicka 2, 56-300 Milicz	Branża:	Architektura
		Skala:	1:50
Tytuł rysunku:	RZUT PODDASZA- wykończenie	Nr rys.:	A-11
Copyright © by SIGMA Wszelkie prawa zastrzeżone. Reproduction without permission is prohibited.			