



Książnica Kopernikańska w Toruniu

ADM.3810.1.2023

Do wszystkich Wykonawców

Wojewódzka Biblioteka Publiczna - Książnica Kopernikańska w Toruniu jako Zamawiający działając na podstawie art. 135 ust. 2 Ustawy z dnia 11 września 2019 roku Prawo zamówień publicznych (t.j. Dz. U. z 2022 r. poz. 1710) w związku z wpływem zapytań do treści Specyfikacji Warunków Zamówienia, uprzejmie informuje:

PYTANIA I ODPOWIEDZI – ZESTAW NR 2

Pytanie 1:

Prosimy o udostępnienie pozwolenia na rozbiórkę.

Odpowiedź:

Pozwolenie na budowę obejmuje rozbiórkę.

Pytanie 2:

Czy w zakresie oferty oprócz rozbiórek jest „Zaślepienie otworów okiennych na 1 i 2 piętrze cz. Biurowej do czasu realizacji przebudowy” wg Rys. „2022_Inwentaryzacja-PB-Ksiaznica Ai-3_rzut poziom1”?

Odpowiedź:

Zamawiający potwierdza, że jest przedmiotem oferty.

Pytanie 3:

Czy w zakresie oferty oprócz rozbiórek jest „Zaślepienie otworów okiennych na 4 i 5 piętrze cz. Magazynowej” wg Rys. 2022_Inwentaryzacja-PB-Ksiaznica Ai-5_rzut dach?

Odpowiedź:

Zamawiający potwierdza, że jest przedmiotem oferty.

Pytanie 4:

Prosimy o udostępnienie pozwolenia na wycinkę.

Odpowiedź:

Zamawiający informuje, że dokonał wycinki kolidujących drzew, w związku z powyższym wycinka nie jest przedmiotem zamówienia. Należy uwzględnić w ofercie usunięcie i utylizację karpin. Zamawiający załącza decyzję na wycinkę.

Pytanie 5:

Wg opisu „2022-Ksiaznica-PZT” PB należy nasadzić lipa europejska (7 sztuk). Natomiast wg przedmiaru pkt.220 „Książnica_Toruń_prace_ogólnobudowlane_PD” i rysunku „PZT_P2” należy nasadzić 11 szt. Ile sztuk drzew należy nasadzić?

Odpowiedź:

Zamawiający informuje, że należy nasadzić 11 szt. Szczegóły dotyczące nasadzeń są opisane w decyzji o wycince drzew.

Pytanie 6:

Czy w zakres oferty wchodzi trawy:

- a) Proso różgowe 'Prairie Sky' (*Panicum virgatum*)
- b) trawa niebieska (*Festuca glauca*) opisane w „2022-Książnica-PZT” PB? Brak pozycji w przedmiarze. Prosimy o podanie ilości.

Wejście główne zostanie przebudowane. Nowa kompozycja roślin w tym miejscu zakłada wybór gatunków, które współgrać będą z nową elewacją. Po lewej stronie wejścia między elewacją a rampą dla niepełnosprawnych planuje się nasadzenia traw: Proso różgowe 'Prairie Sky' (*Panicum virgatum*). Osiąga ona do 140 cm wysokości tworząc przy tym gęste kępy średnicy jednego metra. Charakteryzuje się niebieskimi szerokimi liśćmi, latem pojawiają się delikatne kwiatostany o fioletowym ubarwieniu. Toleruje okresowe susze i jest w pełni mrozoodporną odmianą. Na zimę nie ścinamy kępy liściowej, dopiero na wiosnę. Wzdłuż ulicy, po obu stronach schodów zaprojektowano jako zieleni okrywającą, posadzona w większym skupisku może zastąpić trawnik: trawa niebieska (*Festuca glauca*). Zimozielone, o niebieskim zabarwieniu kępy trawy, ozdabiają ogród przez cały okrągły rok. Trawa tworzy zwarte kępy ok. 25cm wysokości w czasie kwitnienia, w czerwcu, dochodzi do 40cm. Lubi słoneczne, ciepłe stanowiska, rośnie wszędzie ale woli glebę dość wilgotną w sezonie, wapienną i przepuszczalną.

Odpowiedź:

Zamawiający potwierdza, że trawy są przedmiotem oferty. Ilość Wykonawca ustali na podstawie udostępnionej dokumentacji projektowej.

Pytanie 7:

Jaki okres pielęgnacji przewidziany jest dla zieleni (drzew nasadzanych) wraz z trawnikami?

Odpowiedź:

Zamawiający informuje, że okres pielęgnacji drzew nasadzanych powinien być zgodny z udzielonymi wytycznymi w decyzji o wycince. Okres pielęgnacji trawników do pierwszego koszenia.

Pytanie 8:

Co wchodzi w zakres pielęgnacji zieleni (drzew nasadzanych) wraz z trawnikami?

Odpowiedź:

Zamawiający informuje, że w zakres pielęgnacji zieleni (drzew nasadzanych) wraz z trawnikami wchodzi: podlewanie, nawożenie, prześwietlanie drzew i pierwsze koszenie trawników (bez pielęgnacji trawników po pierwszym koszeniu).

Pytanie 9:

Czy w zakresie oferty jest audyt akustyczny? W jakim zakresie?

Odpowiedź:

Zamawiający nie wymaga wykonania audytu akustycznego. Dodatkowo informuje, że hałas generowany przez urządzenia nie może przekraczać dopuszczalnych norm określonych stosownymi przepisami.

Pytanie 10:

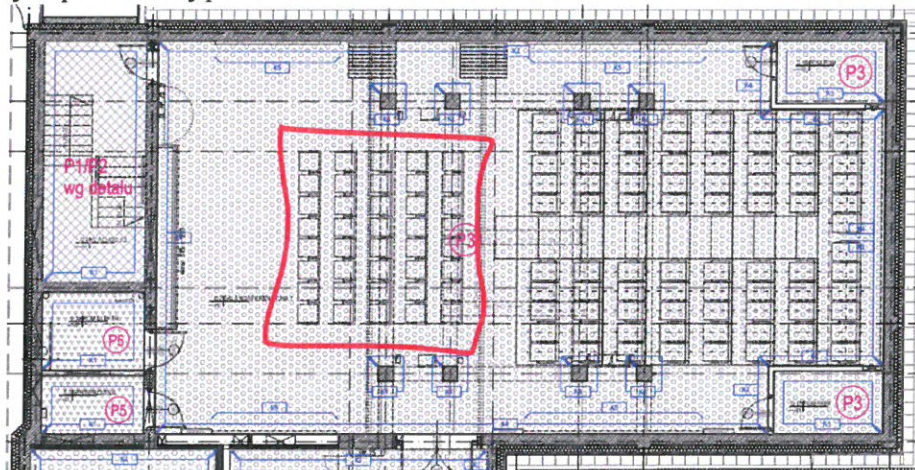
Czy w zakresie oferty jest „szczotka do toalety z uchwytem, stal mat sym. GM 301” opisana w „2022-Książnica-WN-opis PW”. Brak pozycji w przedmiarze.

Odpowiedź:

Zamawiający informuje, że „szczotka do toalety z uchwytem, stal mat sym. GM 301” opisana w „2022-Książnica-WN-opis PW” jest przedmiotem oferty. Należy uwzględnić 11 szt.

Pytanie 11:

Czy oprócz Mobilnej widowni w Sali konferencyjnej (Zaprojektowano trybunę rozkładaną ręcznie. Przewidziano 82 miejsca na trybunie 10 miejsc w rzędzie typowym, 8 rzędów) opisane w „2022-Książnica-WN-opis PW” w zakresie oferty jest „10 miejsc w 5 rzędów” jak na rysunku „W-121 ściany posadzki poziom 0”? Czy należy wycenić dodatkowych 40 siedzisk? Prosimy o podanie typu siedziska oraz ich ilości.



Odpowiedź:

Zamawiający informuje, że nie należy wyceniać dodatkowych 40 szt. siedzisk.

Pytanie 12:

Czy fotele mają być chowane w podstopniu na trybunie czy demontowane?

Odpowiedź:

Zamawiający informuje, że fotele mają być chowane w podstopniu.

Pytanie 13:

Zakres rzędów i miejsc na rysunku „W-121 ściany posadzki poziom 0” ($82 + 40 = 122$ miejsc) różni się z zakresem rzędów i miejsc na rysunku „AR_01_2_rzut poziomu 0” ($42 + 48 = 90$ miejsc) na którym są:

0.2a 6 miejsc w rzędzie typowym, 7 rzędów (42 miejsca)

0.2b 8 miejsc w rzędzie typowym, 6 rzędów (48 miejsc)



Według którego rysunku należy wycenić trybunę rozkładaną ręcznie? Czy jest to opcja innego rozłożenia siedzisk? Czy należy wycenić dodatkowe siedziska? Prosimy o podanie typu siedziska oraz ich ilości.

Odpowiedź:

Zamawiający informuje, że jest to opcja innego rozłożenia siedzisk. Nie należy wyceniać dodatkowych siedzisk.

Pytanie 14:

Jak wykończone są blaty łazienkowe od frontu? Czy blaty łazienkowe mają blendę czołową? Jeżeli tak to na jaką wysokość?

Odpowiedź:

Zamawiający informuje, że blenda czołowa winna mieć wysokość 20 cm.

Pytanie 15:

W związku z nietypowymi wymaganiami i indywidualnymi rozwiązaniami dla wyposażenia gablot prosimy o podanie dostawcy gablot 1; 2 i 3.

Odpowiedź:

Zamawiający nie wskazuje konkretnych dostawców gablot. Gabloty muszą spełniać wymogi określone w projekcie.

Pytanie 16:

Prosimy o udostępnienie rzutów i profili sieci zewnętrznych wod.-kan.

Odpowiedź:

Zamawiający informuje, że profile sieci zewnętrznych wod.-kan. zawiera rysunek IS.02 a rzut IS.01 Projektu budowlano wykonawczego, który stanowi załącznik 1B.

Pytanie 17:

Prosimy o potwierdzenie, że aneksy kuchenne widoczne na rysunku „W-141 rzut-poziom 0-toalety i pom. gosp.” są poza zakresem.

Odpowiedź:

Zamawiający potwierdza, że jest poza zakresem oferty. Jest to pomieszczenie serwerowni, które należy ująć w ofercie.

Pytanie 18:

Prosimy o potwierdzenie, że regały biblioteczne są poza zakresem oferty.

Odpowiedź:

Zamawiający potwierdza, że regały biblioteczne są poza zakresem ofert.

Pytanie 19:

Prosimy o potwierdzenie, że wyposażenie w biurka, krzesła itp. W pomieszczeniu: 1.1 MEDIATEKA; 1.5 CZYTELNIĄ GŁÓWNA; 2.1 ANTRESOLA + SCHODY; 3.1 ANTRESOLA II są poza zakresem oferty.

Odpowiedź:

Zamawiający potwierdza, że wymienione wyposażenie nie jest przedmiotem ofert.

Pytanie 20:

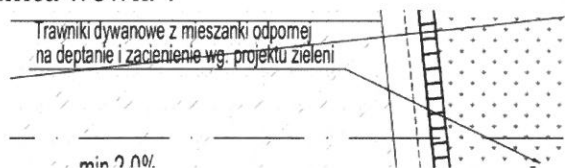
Prosimy o potwierdzenie, że krzewy [Trzmielina Fortune'a (Euonymus fortunei) "Emerald Gold" pod krzewami rozłożyć 5 cm warstwę kory] na rysunku „AZ-111 DFA rzut dziedzińca wewn.” są poza zakresem oferty. Brak pozycji w przedmiarze pkt. 5.7 Dziedziniec.

Odpowiedź:

Zamawiający informuje, że krzewy [Trzmielina Fortune'a (Euonymus fortunei) "Emerald Gold" pod krzewami rozłożyć 5 cm warstwę kory] na rysunku „AZ-111 DFA rzut dziedzińca wewn.” jest przedmiotem oferty. Przypominając, że przedmiar jest tylko materiałem pomocniczym.

Pytanie 21:

Prosimy o udostępnienie projektu zieleni, o którym mowa na rysunku „AZ-111 DFA rzut dziedzińca wewn.”.



Odpowiedź:

Zamawiający informuje, że należy wykonać trawnik dywanowy z mieszanki odpornej na deptanie i zacienienie wg obowiązującej ogrodniczej wiedzy technicznej.

Pytanie 22:

Prosimy o potwierdzenie, że Jabłoń ozdobna typu "Ola" na rysunku „AZ-111 DFA rzut dziedzińca wewn.” jest poza zakresem oferty. Brak pozycji w przedmiarze pkt. 5.7 Dziedziniec.

Odpowiedź:

Zamawiający informuje, że Jabłoń ozdobna typu "Ola" na rysunku „AZ-111 DFA rzut dziedzińca wewn.” nie jest przedmiotem oferty. W miejsce w/w Jabłoni należy posadzić klon czerwony zgodnie z opisem nasadzeń zamieszczonym w pozwoleniu na wycinkę. Przypominamy, że przedmiar jest tylko materiałem pomocniczym.

Pytanie 23:

Prosimy o potwierdzenie, że donicę z przedmiaru „Książnica_Toruń_prace_ogólnobudowlane_PD” z punktu 237 należy wycenić **BEZ**:

- Siedzisko drewniane wys.45
- Wypełnienia donicy warstwami wegetacyjnymi
- Trawniki dywanowe z mieszanki odpornej na deptanie i zacienienie wg projektu zieleni

Brak pozycji w przedmiarze pkt. 5.7 Działziniec.

Odpowiedź:

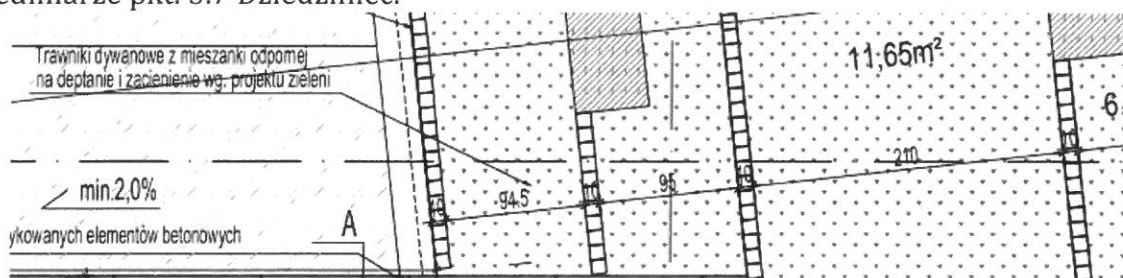
Zamawiający informuje, że donicę z przedmiaru „Książnica_Toruń_prace_ogólnobudowlane_PD” z punktu 237 należy wycenić **Z**:

- Siedzisko drewniane wys. 45
- Wypełnienia donicy warstwami wegetacyjnymi
- Trawniki dywanowe z mieszanki odpornej na deptanie i zacienienie wg projektu zieleni

Przypominając, że przedmiar jest tylko materiałem pomocniczym.

Pytanie 24:

Czy w zakresie oferty są „Trawniki dywanowe z mieszanki odpornej na deptanie i zacienienie wg projektu zieleni” widoczne na rysunku „AZ-111 DFA rzut dziedzińca wewn.”? Brak pozycji w przedmiarze pkt. 5.7 Działziniec.

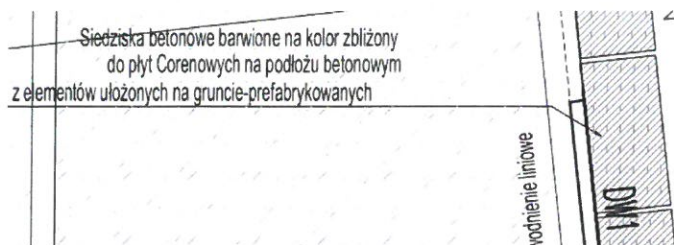


Odpowiedź:

Zamawiający informuje, że „Trawniki dywanowe z mieszanki odpornej na deptanie i zacienienie wg projektu zieleni” widoczne na rysunku „AZ-111 DFA rzut dziedzińca wewn.” są przedmiotem oferty. Przypominając, że przedmiar jest tylko materiałem pomocniczym.

Pytanie 25:

Czy w zakresie oferty są „Płyty betonowe barwione 50/100 kolor zbliżony do koloru płyt kortenowych wg. DFA AZ-111 legenda” widoczne na rysunku „AZ-111 DFA rzut dziedzińca wewn.”? Brak pozycji w przedmiarze pkt. 5.7 Działziniec.



Odpowiedź:

Zamawiający informuje, że „Płyty betonowe barwione 50/100 kolor zbliżony do koloru płyt kortenowych wg DFA AZ-111 legenda” widoczne na rysunku „AZ-111 DFA rzut dziedzińca wewn.” są przedmiotem oferty. Przypominając, że przedmiar jest tylko materiałem pomocniczym.

Pytanie 26:

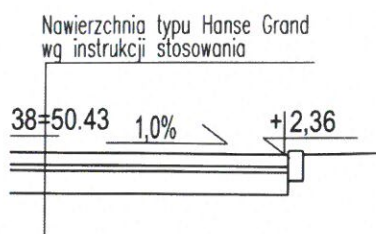
Prosimy o wytyczne do wyceny Stół z siedziskami widoczne na rysunku „AZ-111 DFA rzut dziedzińca wewn.”? Z jakiego materiału lub podanie nazwy dostawcy.

Odpowiedź:

Zamawiający informuje, że Stół z siedziskami widoczne na rysunku „AZ-111 DFA rzut dziedzińca wewn.” winien być wykonany zgodnie z załączoną specyfikacją.

Pytanie 27:

Prosimy o podanie instrukcji stosowania dla Nawierzchnia typu Hanse Grand.

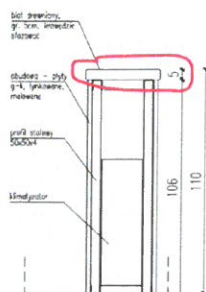


Odpowiedź:

Zamawiający informuje, że wytyczne można uzyskać u dostawcy i na stronie <http://hansegrand.pl/>.

Pytanie 28:

Czy w zakres obudowy klimatyzatorów wchodzi Błat drewniany gr. 5cm krawędzie sfazowane? Widoczny na rysunku „AD-604 obudowy klimatyzatorów stojących-schemat D1 D2”.



Odpowiedź:

Zamawiający informuje, że w zakres obudowy klimatyzatorów wchodzi Błat drewniany gr. 5cm krawędzie szfowane? Widoczny na rysunku „AD-604 obudowy klimatyzatorów stojących-schemat D1 D2”.

Pytanie 29:

Prosimy o udostępnienie konstrukcji stalowej dla żaluzji zewnętrznych na dachu lub jej tonażu oraz parametrów antykorozyjności.

Odpowiedź:

Zamawiający informuje, że projekty warsztatowe są po stronie Wykonawcy. Klasa korozyjności C3.

Pytanie 30:

Prosimy o podanie typu lameli dla żaluzji zewnętrznych na dachu.

Odpowiedź:

Zamawiający informuje, że:

- Przekrój fizyczny dla powierzchni wewnętrznej kraty wynosi 77%, a przekrój wizualny aż 91%.
- Konstrukcja kraty składa się z aluminiowych profili ekstrudowanych połączonych w ramę, wewnątrz której umieszczone są poziome listwy aluminiowe w równych odstępach wynoszących 59mm.

Pytanie 31:

Prosimy o podanie parametrów akustyczności dla żaluzji zewnętrznych na dachu.

Odpowiedź:

65 dB.

Pytanie 32:

Czy w zakresie oferty jest „Podest techniczny na dachu (obarczenie z drabiną zgodnie z normą) wg rys. „AD-327 podest techniczny? Prosimy o podanie tonażu.



Książnica Kopernikańska w Toruniu

Odpowiedź:

Zamawiający informuje, że w zakresie oferty jest „Podest techniczny na dachu (obarcowanie z drabiną zgodnie z normą) wg rys. „AD-327 podest techniczny. Rysunek warsztatowy po stronie Wykonawcy.

Pytanie 33:

Prosimy o udostępnienie Uzgodnień z konserwatorem.

Odpowiedź:

Zamawiający informuje, że w folderze 1.2 Projekt zagospodarowania terenu – opis + rysunki znajduje się decyzja nr BMKZ 4125.3.174.2022.ssz z dn. 09.11.2022r. Miejskiego Konserwatora Zabytków na prowadzenie robót budowlanych.

Pytanie 34:

Czy w zakresie oferty jest uwzględnienie obsługi przez Konserwatora Zabytków.

Odpowiedź:

Zamawiający informuje, że w ofercie nie należy uwzględniać obsługi przez Konserwatora Zabytków.

Wszelkie informacje zawarte w odpowiedziach stanowią integralną część SWZ z uwzględnieniem zmian, które są ich konsekwencją i są wiążące dla wszystkich Wykonawców.

DYREKTOR

Danetta Ryszkowska-Mirowska