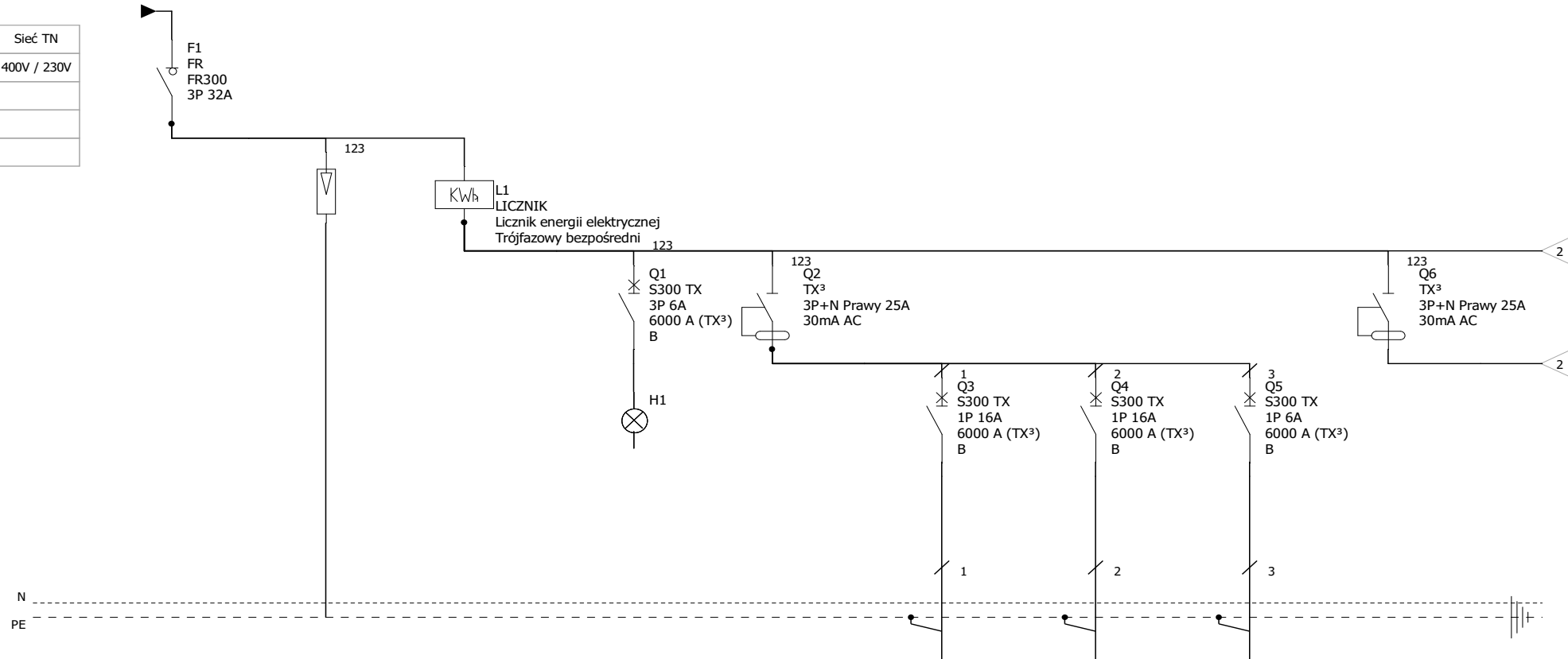


| | |
|---------------------|-------------|
| Układ sieci | Sieć TN |
| Napięcie znamionowe | 400V / 230V |
| Moc zainstalowana | |
| IK1 Maks. | |
| IK3 Maks. | |

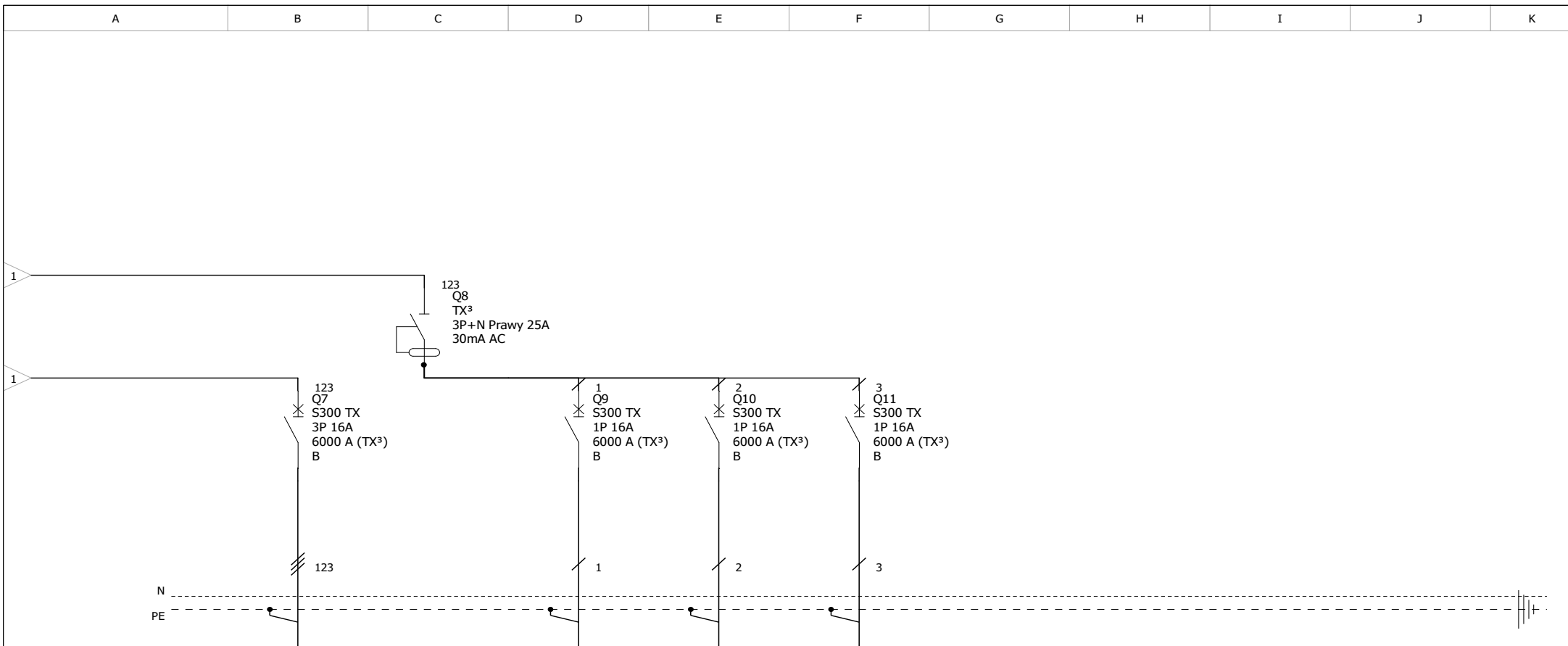


| Oznaczenie urządzenia | F1 | F2 | L1 | Q1 | Q2 | Q3 | Q4 | Q5 | Q6 |
|-----------------------|--------------------|----------------------|------------------------------|--|--|----------------------|---------------------------------------|--|--------------------------------------|
| Oznaczenie zacisku | | | | | | | | | |
| Opis | Wyłącznik główny | Ogranicznik przepięć | Licznik energii elektrycznej | Kontrola napięcia faza L1,L2,L3 (H1 Lampka potrójna dla fazy L1-L2-L3) | Wyłącznik różnicowoprądowy obwodów Q3-Q5 | Klimatyzacja | Gniazdo wtykowe gospodarcze 230V, 16A | Oświetlenie ogólne, oświetlenie awaryjne | Wyłącznik różnicowoprądowy obwodu Q7 |
| Moc | | | | | | | | | |
| Długość kabla | Zasilanie z TL | | | | | | | | |
| Przekrój przewodu | 5x6mm ² | | | | | 3x2,5mm ² | 3x2,5mm ² | 4x1,5mm ² | |
| Typ kabla | YDYżo | | | | | YDYżo | YDYżo | YDYżo | |
| Typ izolacji kabla | | | | | | | | | |

Rozdzielnice Łączność

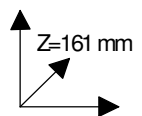
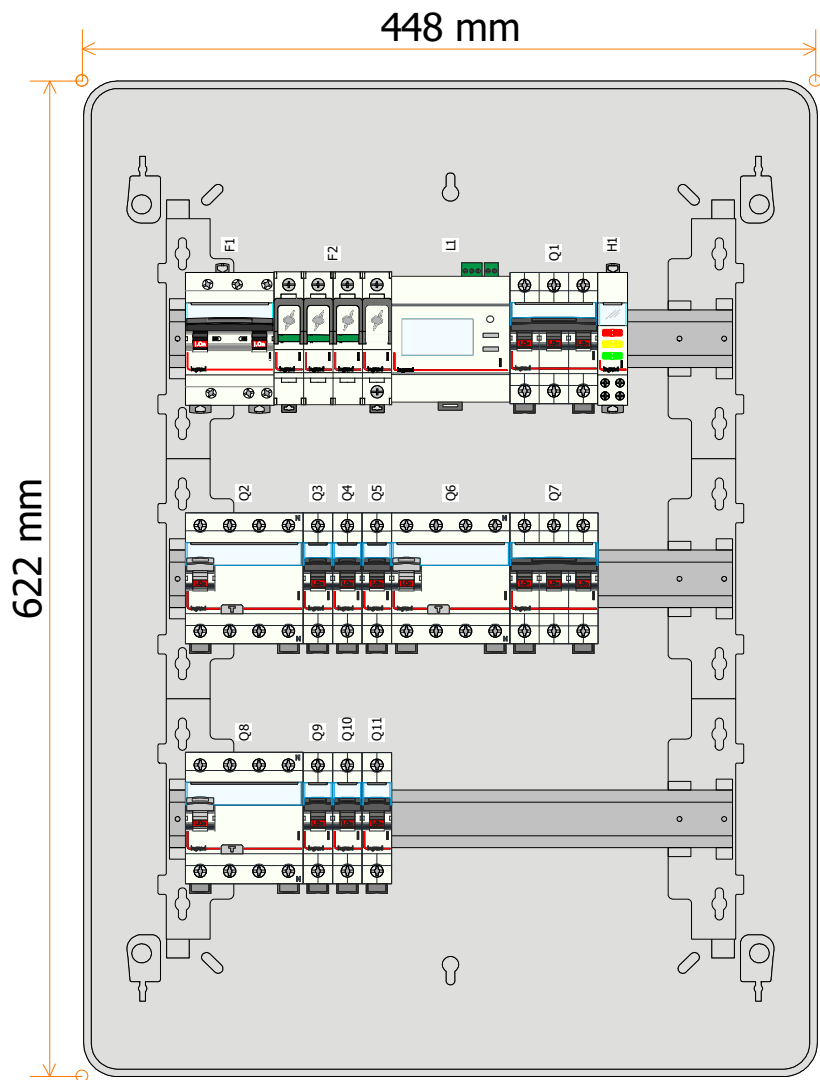
RŁ-nn_Kalisz

| | | | | | |
|---------------|---|--------|--|-------------|-----|
| Nr. projektu: | | C | | F | |
| Nr. rysunku: | 1 | B | | E | |
| | | A | | D | |
| Data: | | Autor: | | Nr. akusza: | 1 / |



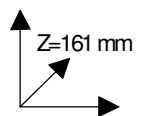
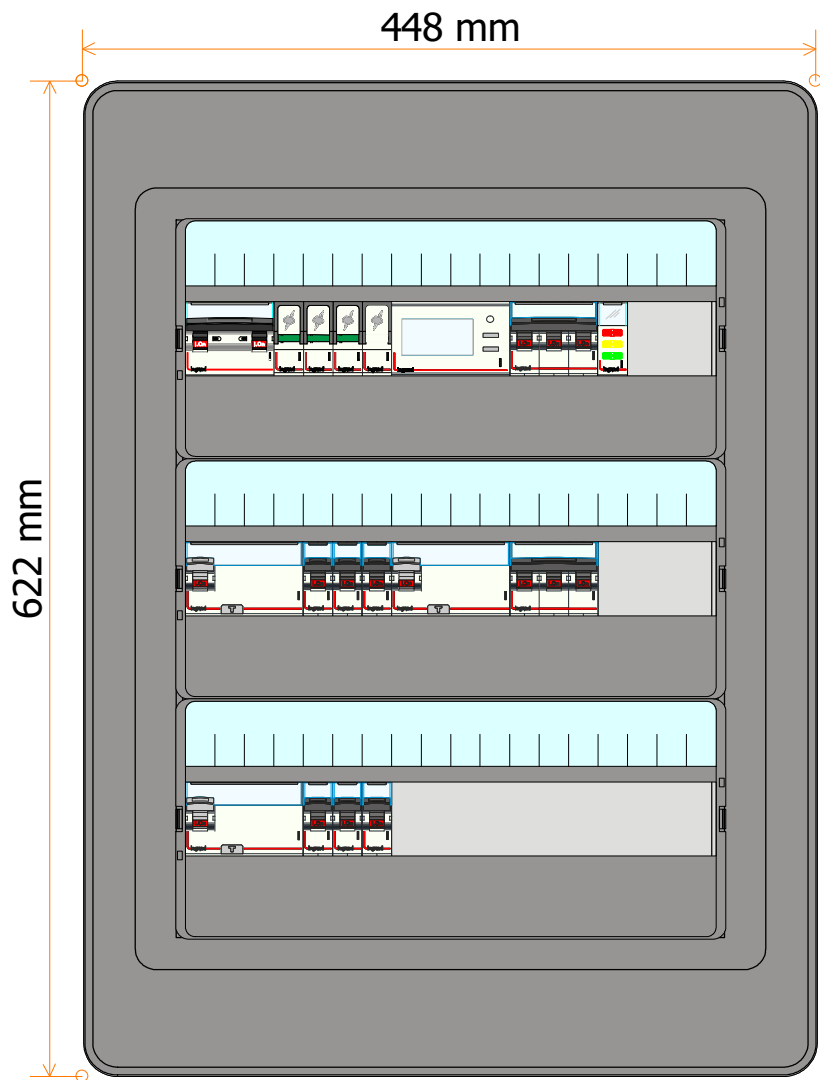
| Oznaczenie urządzenia | Q7 | Q8 | Q9 | Q10 | Q11 | | | | |
|-----------------------|-----------------------------|---|---|---|---|--|--|--|--|
| Oznaczenie zacisku | | | | | | | | | |
| Opis | Szafa nr 1 - 400V wypust | Wyłącznik różnicowoprądowy obwodów Q9-Q11 | Szafa nr 2 - 230V Gniazdo wtykowe 2x230V, 16A | Szafa nr 3 - 230V Gniazdo wtykowe 2x230V, 16A | Szafa nr 4 - 230V Gniazdo wtykowe 2x230V, 16A | | | | |
| Moc | | | | | | | | | |
| Długość kabla | | | | | | | | | |
| Przekrój przewodu | 5x4mm ² | | 3x2,5mm ² | 3x2,5mm ² | 3x2,5mm ² | | | | |
| Typ kabla | YDYżo | | YDYżo | YDYżo | YDYżo | | | | |
| Typ izolacji kabla | | | | | | | | | |

| | | | | | |
|---|--|----------------|--|-----------------|---|
| Rozdzielnice Łączność RŁ-nn_Kalisz | | Nr. projektu: | | C | F |
| | | Nr. rysunku: 1 | | B | E |
| | | Data: | | A | D |
| | | Autor: | | Nr. akusza: 2 / | |



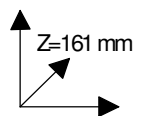
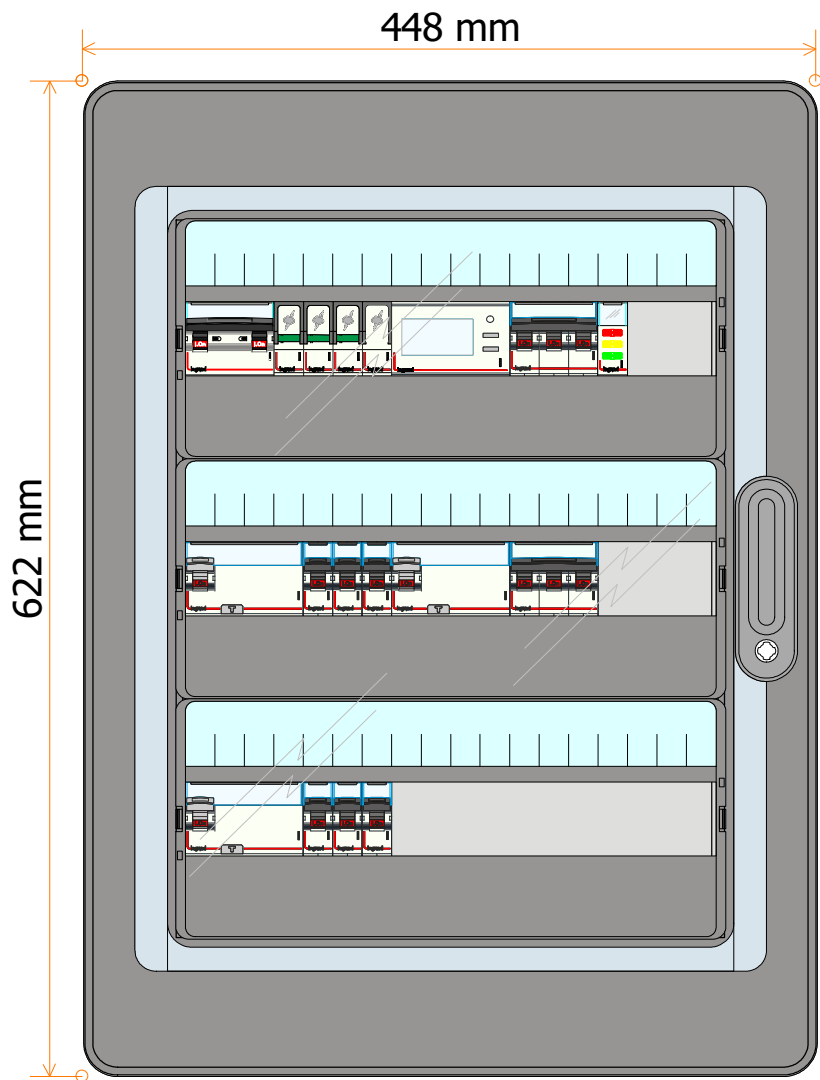
Rozdzielnica Łączność
RŁ-nn_Kalisz

| | | | |
|---------------|---|--------|-----------------|
| Nr. projektu: | | C | F |
| Nr. rysunku: | 1 | B | E |
| | | A | D |
| Data: | | Autor: | |
| | | | Nr. akusza: 3 / |



Rozdzielnica Łączność
RŁ-nn_Kalisz

| | | | | | |
|---------------|---|--------|--|---|-----------------|
| Nr. projektu: | | C | | F | |
| Nr. rysunku: | 1 | B | | E | |
| | | A | | D | |
| Data: | | Autor: | | | Nr. akusza: 4 / |



Rozdzielnica Łączność
RŁ-nn_Kalisz

| | | | |
|---------------|---|-------------|-----|
| Nr. projektu: | | C | F |
| Nr. rysunku: | 1 | B | E |
| | | A | D |
| Data: | | Autor: | |
| | | Nr. akusza: | 5 / |

RŁ-nn_Kalisz - Rozdzielnica n°1 - rząd n°1

| F1 | F2 | L1 | Q1 | H1 |
|------------------|----------------------|------------------------------|---|----|
| | | | | |
| Wyłącznik główny | Ogranicznik przepięć | Licznik energii elektrycznej | Kontrola napięcia faza L1,L2,L3 (H1 Lampka potrójna dla fazy L1-L2-L3) | |

RŁ-nn_Kalisz - Rozdzielnica n°1 - rząd n°2

| Q2 | Q3 | Q4 | Q5 | Q6 | Q7 |
|--|--------------|---------------------------------------|--|--------------------------------------|--------------------------|
| | | | | | |
| Wyłącznik różnicowoprądowy obwodów Q3-Q5 | Klimatyzacja | Gniazdo wtykowe gospodarcze 230V, 16A | Oświetlenie ogólne, oświetlenie awaryjne | Wyłącznik różnicowoprądowy obwodu Q7 | Szafa nr 1 - 400V wypust |

RŁ-nn_Kalisz - Rozdzielnica n°1 - rząd n°3

| Q8 | Q9 | Q10 | Q11 |
|---|--|--|--|
| | | | |
| Wyłącznik różnicowoprądowy obwodów Q9-Q11 | Szafa nr 2 - 230V Gniazdo wtykowe 2x230V, 16A | Szafa nr 3 - 230V Gniazdo wtykowe 2x230V, 16A | Szafa nr 4 - 230V Gniazdo wtykowe 2x230V, 16A |

Lista materiałów

Cennik:

Lista urządzeń Legrand

| Producent | Referencja | Opis | Ilość |
|-----------|------------|--|-------|
| Legrand | 001961 | MASKOWNICE, 5MOD., CIEMNOSZARY R746A | 1 |
| Legrand | 403353 | WYŁ. S301 TX3 6000A B6 1P | 1 |
| Legrand | 403357 | WYŁ. S301 TX3 6000A B16 1P | 5 |
| Legrand | 403398 | WYŁ. S303 TX3 6000A B6 3P | 1 |
| Legrand | 403402 | WYŁ. S303 TX3 6000A B16 3P | 1 |
| Legrand | 406465 | ROZŁ. IZOL. FR303 32A 3P | 1 |
| Legrand | 411707 | P304 TX3 25A 30MA 4P AC | 3 |
| F&F | ----- | Trójfazowy licznik zużycia energii bezpośredni 80A, zgodność z MID WZE-3 | 1 |
| Legrand | 412227 | OGRANICZNIK PRZEP. T2 20KA 3P+N | 1 |
| Legrand | 412934 | LAMPKA LED 3 KOL. CZERW/ŻÓŁTA/ZIEL. 230/400V | 1 |
| Legrand | 601947 | ROZDZ. RN65 IP65 3x18 Z LISTWAMI PRZYŁ. | 1 |

Nr. projektu:

Nr. rysunku:

1

Autor:

Data:

Rozdzielnicze Łączność

RŁ-nn_Kalisz

C

B

A

F

E

D

Nr. akurusa:

7 /