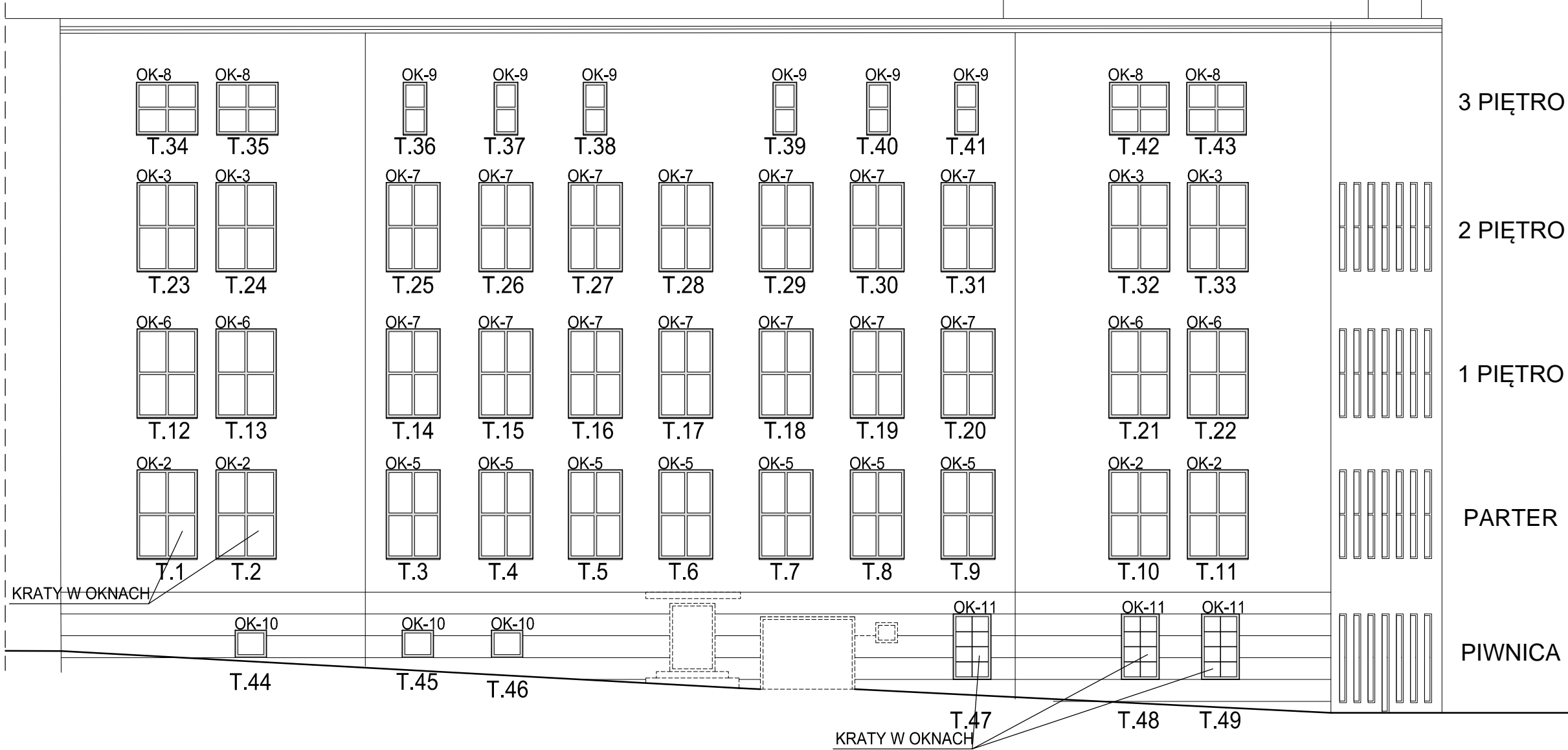


ELEWACJA PÓŁNOCNA - OD STRONY TORÓW KOLEJOWYCH



LEGENDA:
T.1 do T.49 - nr okna
OK-1 do OK-11 - typ nowego okna
WYMIARY OKIEN WG RYS. B-11; B-15; B-16

INWESTOR	Bibliotek Śląska, 40-021 Katowice, pl. Rady Europy 1			<div>PROJEKTY I NADZORY BUDOWLANE</div> <div><div><div>• usługi projektowe</div><div>• nadzory budowlane</div></div><div><div><div>MARXON</div><div>mgr inż. Marcin Jan Sajnog 607 875 352 m.sajnog@marxon.pl</div></div><div><div>• przeglądy techniczne</div><div>• opinie, ekspertyzy</div></div></div></div>		
FAZA PROJEKTU	PROJEKT ARCHITEKTONICZNO-BUDOWLANY					
TEMAT PROJEKTU	Projekt wymiany stolarki okiennej w zabytkowym budynku Biblioteki Śląskiej przy ul. Francuskiej 12					
NAZWA I ADRES OBIEKTU	Budynek Biblioteki Śląskiej ul. Francuska 12					
ZESPÓŁ AUTORSKI	IMIĘ I NAZWISKO NR UPRAWNIEŃ		DATA	PODPIS		
PROJEKTANT:	mgr inż. Marcin SAJNÓG SLK/4985/PWOK/13		23.04.2024			
			23.04.2024			
TYTUŁ RYSUNKU	ELEWACJA PÓŁNOCNA - OD STRONY TORÓW KOLEJOWYCH		SKALA	1:150	NR RYSUNKU	B-05