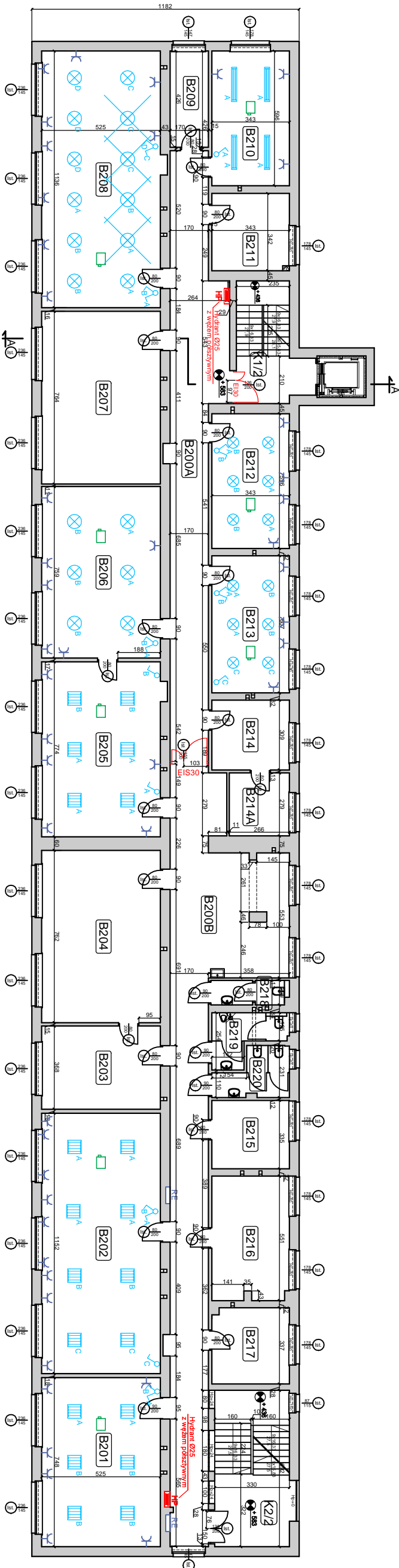


Rzut 1-go piętra



Rzut 2-go piętra

ZESTAWIENIE POMIESZCZEŃ OBJĘTYCH REALIZACJĄ

Nr	Funkcja pomieszczenia	Powierz.	Obwód	Wysokość	Sufity	Ściany	Cokoły	Posadz.
B104	Sala dydaktyczna	40,3	25,84	2,50	E	L/E	PCV	PCV
B201	Sala dydaktyczna	39,3	25,46	2,46	E	L/E	PCV	PCV
B202	Sala dydaktyczna	60,5	33,54	2,46	E	L/E	PCV	PCV
B205	Sala dydaktyczna	40,9	26,60	2,46	E	L/E	PCV	PCV
B206	Sala dydaktyczna	39,8	25,68	2,46	E	L/E	PCV	PCV
B208	Sala dydaktyczna	59,9	33,84	2,46	E	L/E	PCV	PCV
B210	Sala dydaktyczna	20,4	18,78	2,46	E	L/E	PCV	PCV
B212	Sala dydaktyczna	20,4	18,78	2,46	E	L/E	PCV	PCV
B213	Sala dydaktyczna	20,8	19,00	2,46	E	L/E	PCV	PCV
RAZEM POWIERZCHNIA:		342,3						

- LEGENDA:**
- Oprawa świetłówkowa 60x60
  - Oprawa świetłówkowa 120x18
  - Oprawa żarowa (plafoniera)
  - Rzutnik

- E - Farba emulsyjna
- L - Lakier do wysokości 165cm
- PCV - Wykładzina PCV zgrzewana

AKAM USŁUGI INWESTYCYJNE MGR INŻ. ANDRZEJ ZAŁĄCZKOWSKI 80-298 Gdańsk, ul. Choczewska 16, tel: 603 784-007, e-mail: akamm@wp.pl				
inwestor Powiat Gdański 83-000 Pruszcz Gdański, ul. Wojska Polskiego 16		projektant mgr inż. Andrzej Załączkowski UPR. NR GP-KZ-7210/24/30		podpis
temat opracowania Modernizacja sal dydaktycznych w budynkach ZSOIO w Pruszczu Gdańskim, ul. Wojska Polskiego 4				
branża ARCHITEKTURA		faza PW		nazwa rysunku Inwentaryzacja sufitów Budynek B
data marzec 2025	skala 1:200		nr rys. 2	