

## **Dobrzyniewo Fabryczne- Ogrodniki ul. Królewska (Nowe Aleksandrowo)**

## Treść

### Dobrzyniewo Fabryczne- Ogrodniki ul. Królewska (Nowe Aleksandrowo)

#### Ulica 2: Alternatywa 2

Wyniki planowania..... 3

#### Ulica 2: Alternatywa 2 / Jezdnia 1 (M4)

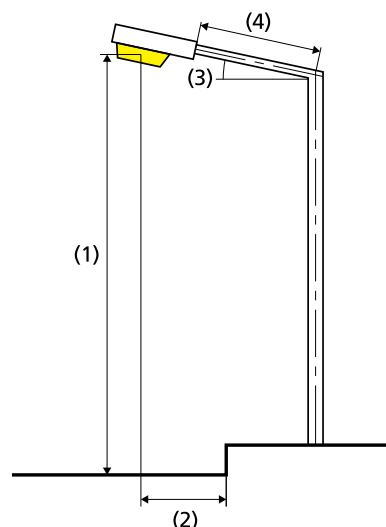
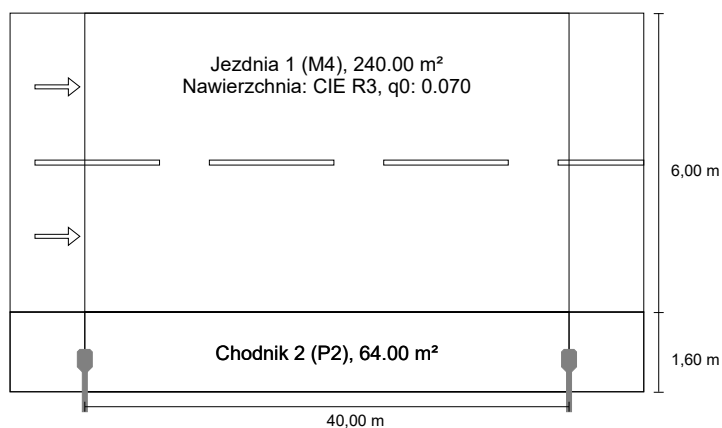
Izolinie..... 4

#### Ulica 2: Alternatywa 2 / Chodnik 2 (P2)

Izolinie..... 6

## Ulica 2 do EN 13201:2015

## ZPSO ROSA 222335/4/T3 Cuddle 72W 4000K T3



### Wyniki dla pól oceny

Współczynnik konserwacji: 0.80

#### Jezdnia 1 (M4)

Lm [cd/m²] ≥ 0.75	Uo ≥ 0.40	UI ≥ 0.60	TI [%] ≤ 15	EIR ≥ 0.30
✓ 0.82	✓ 0.58	✓ 0.63	✓ 12	✓ 0.71

#### Chodnik 2 (P2)

Em [lx] ≥ 10.00 ≤ 15.00	Emin [lx] ≥ 2.00
✓ 11.78	✓ 4.50

### Wyniki dla wskaźników wydajności energetycznej

#### Wskaźnik gęstości mocy (Dp)

0.019 W/lxm²

#### Gęstość zużycia energii

Rozmieszczenie: Cuddle 72W 4000K T3 (320.0 kWh/rok) 1.1 kWh/m² rok

Lampa:	zdefiniowany przez użytkownika
Strumień świetlny (oprawa):	10298.73 lm
Strumień świetlny (lampa):	10300.00 lm
Godziny pracy	
4000 h:	100.0 %, 80.0 W
W/km:	2000.0
Rozmieszczenie:	z jednej strony na dole
Odstęp słupa:	40.000 m
Nachylenie wysięgnika (3):	5.0°
Długość wysięgnika (4):	1.000 m
Wysokość punktu świetlnego (1):	9.000 m
Nawis punktu świetlnego (2):	-1.000 m

ULR: 0.00

ULOR: 0.00

Wartości maksymalne mocy oświetleniowej

przy 70° i powyżej: 575 cd/klm \*

przy 80° i powyżej: 110 cd/klm \*

przy 90° i powyżej: 7.15 cd/klm \*

Klasa natężenia oświetlenia: G\*2

W każdym kierunku tworzącym podany kąt z dolną linią pionową przy zainstalowanym i gotowym do użytku oświetleniu.

\* Wartości natężenia światła w [cd/klm] do obliczania klasy natężenia światła odnoszą się do strumienia świetlnego lampy, zgodnie z EN 13201:2015.

Rozmieszczenie spełnia wymagania klasy indeksu oślepienia D.2

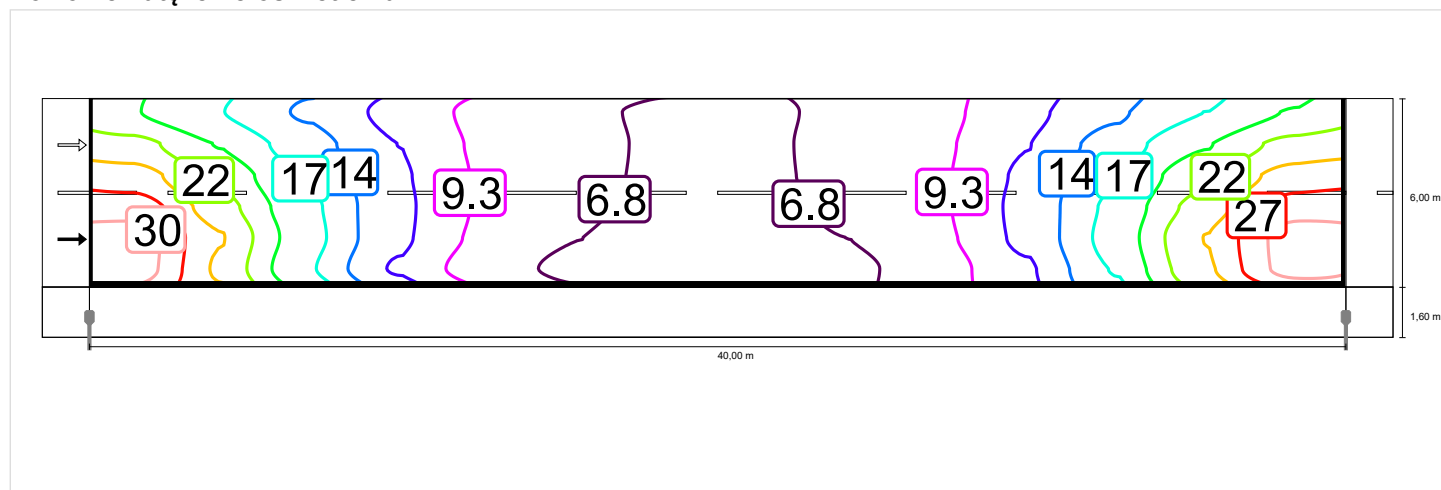
## Jezdnia 1 (M4)

Współczynnik konserwacji: 0.80

Siatka: 14 x 6 Punkty

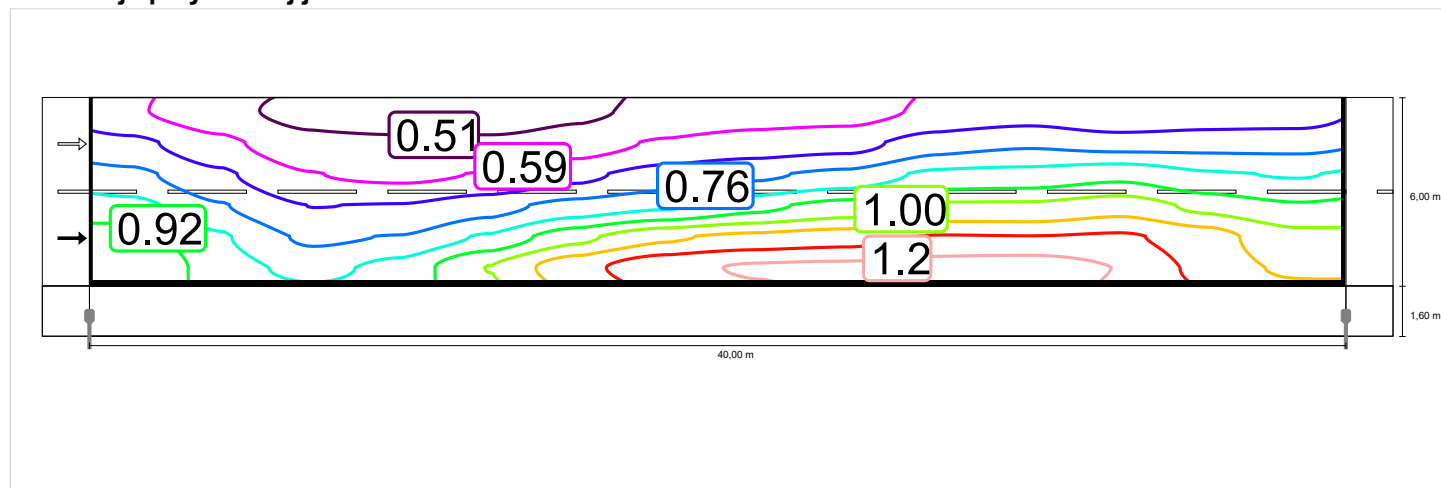
Lm [cd/m <sup>2</sup> ] ≥ 0.75	Uo ≥ 0.40	UI ≥ 0.60	TI [%] ≤ 15	EIR ≥ 0.30
✓ 0.82	✓ 0.58	✓ 0.63	✓ 12	✓ 0.71

### Poziome natężenie oświetlenia

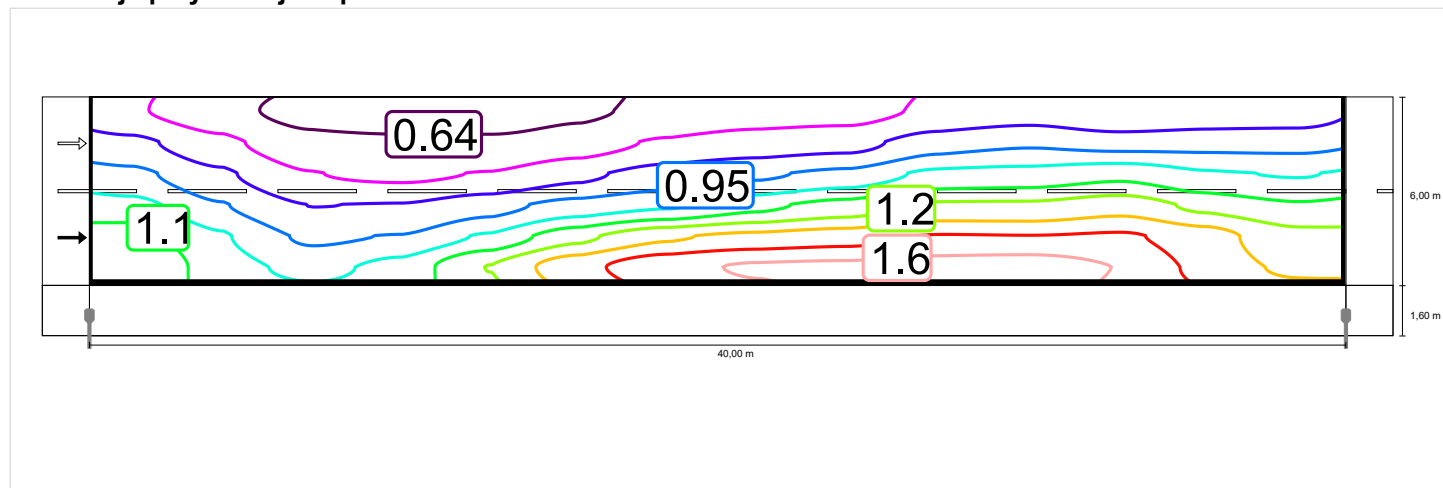


### Obserwator 1

#### Luminacja przy suchej jezdni

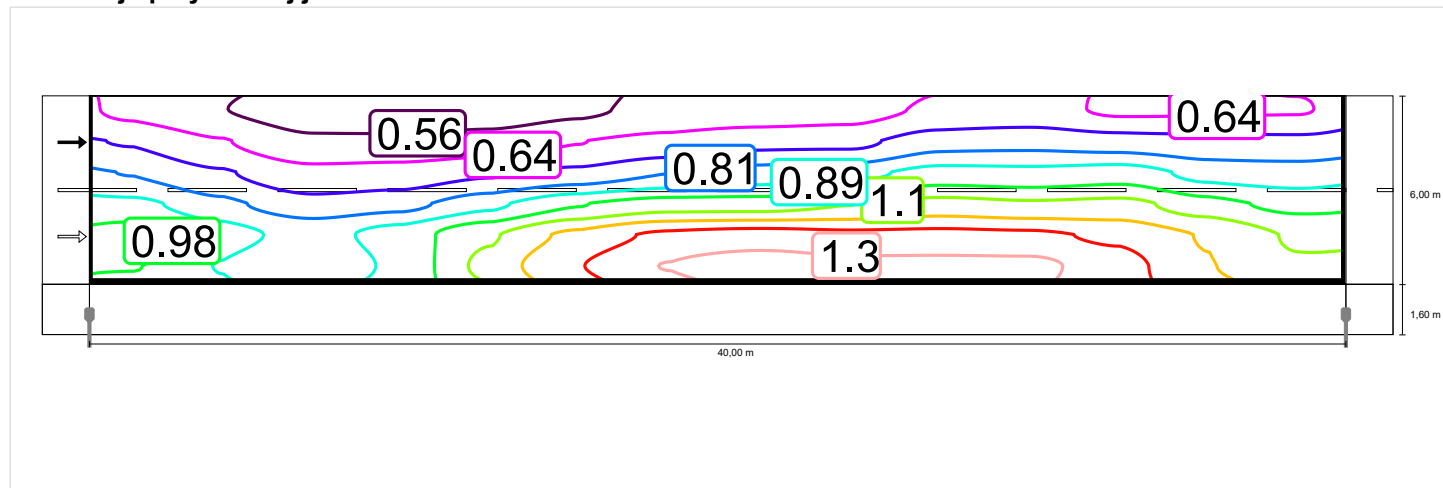


## Luminacja przy nowej lampie

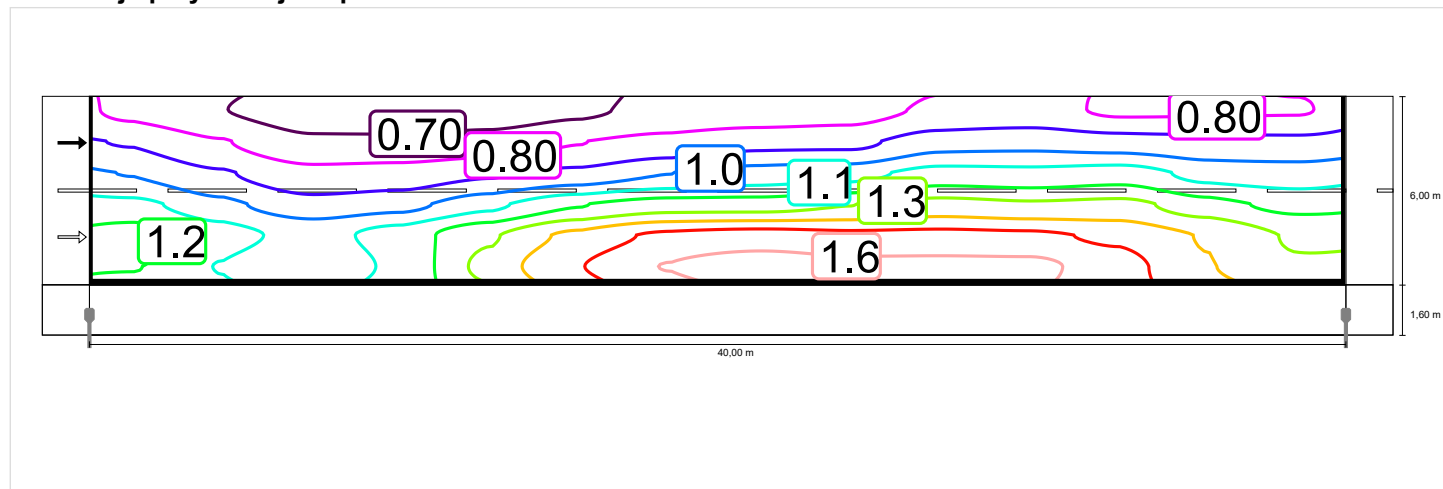


## Obserwator 2

## Luminacja przy suchej jezdni



## Luminacja przy nowej lampie



## Chodnik 2 (P2)

Współczynnik konserwacji: 0.80

Siatka: 14 x 3 Punkty

Em [lx]	Emin [lx]
≥ 10.00	≥ 2.00
≤ 15.00	
✓ 11.78	✓ 4.50

### Poziome natężenie oświetlenia

