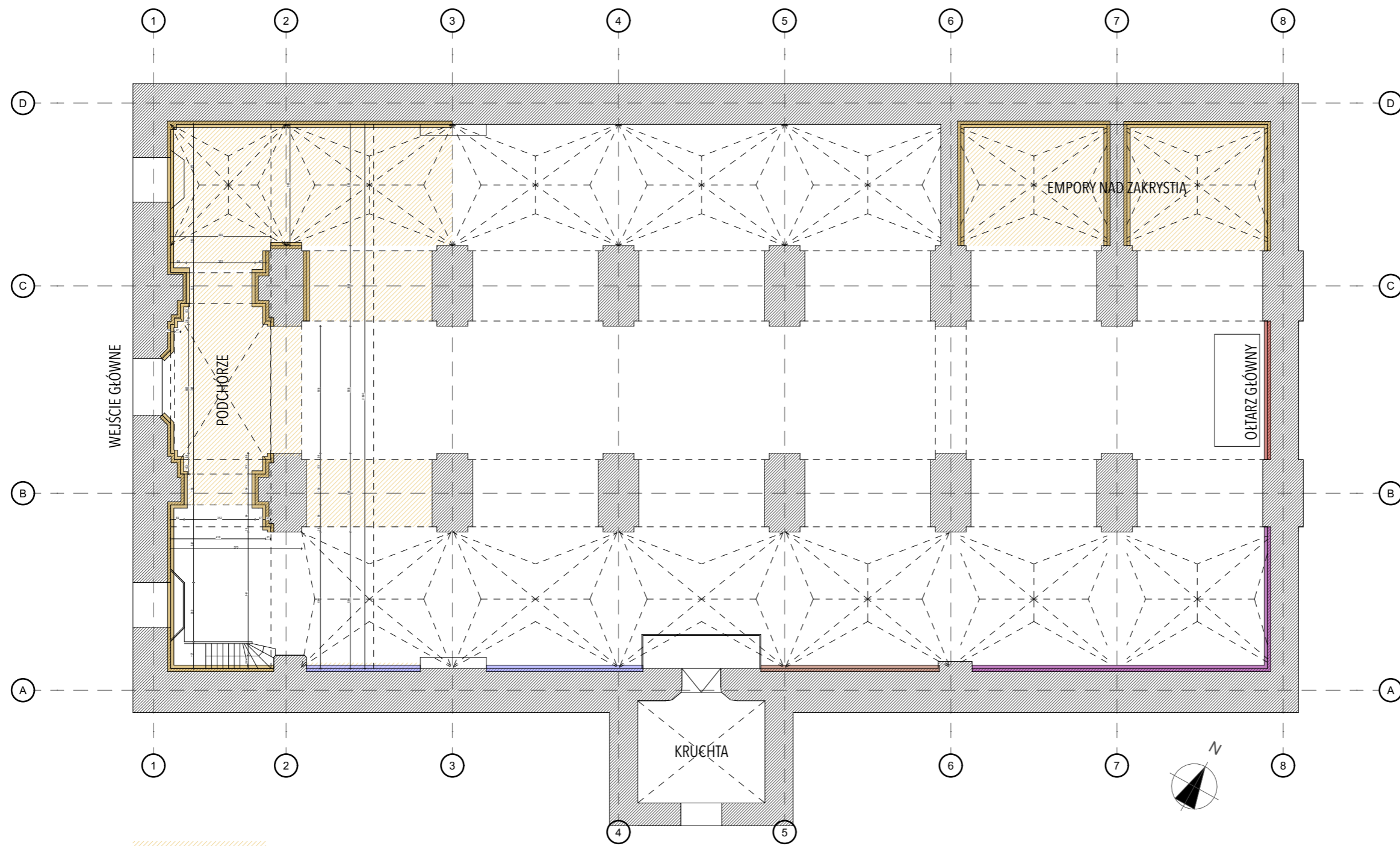
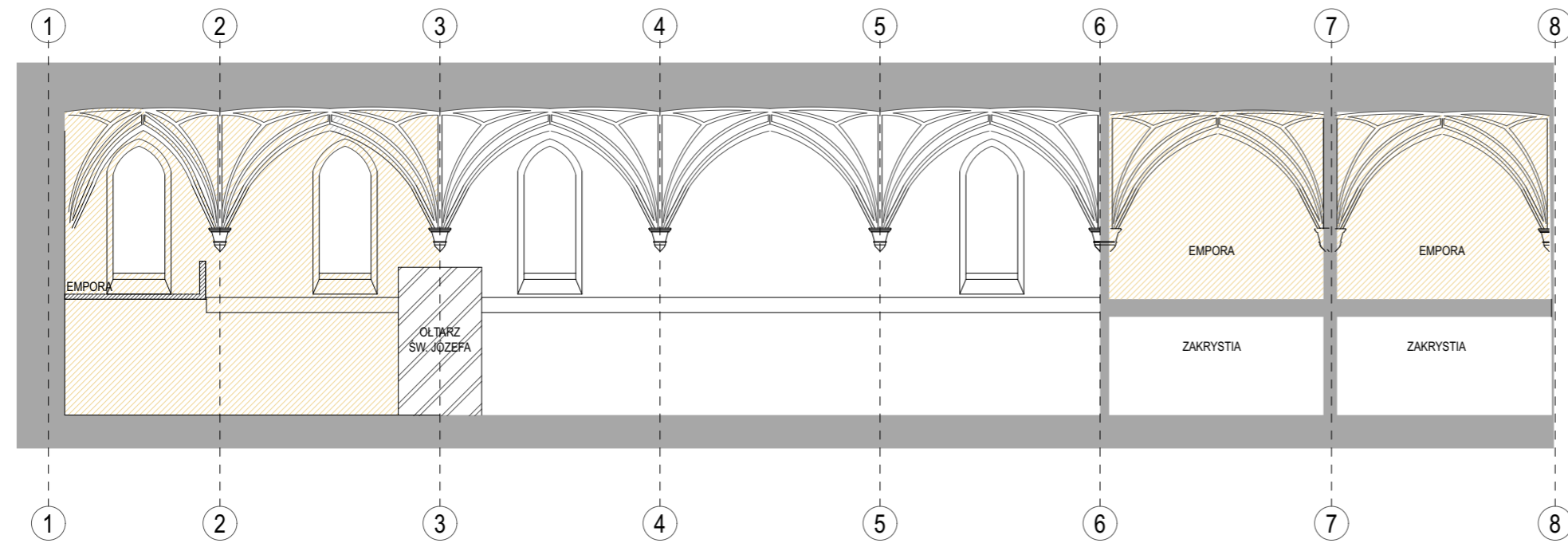
		Pracownia Projektowa FORMA_T Marcin Piotrowski ul. Sporna 15 61-709 Poznań tel. 502524825 info@formatachitektki.pl	
TEMAT KONSERWACJA FRAGMENTÓW WĘTRZA KOŚCIOŁA PARAFIALNEGO - BAZYLIKI P.W. MATKI BOŻEJ POCIESZENIA I ŚW. STANISŁAWA BISKUPA W SZAMOTUŁACH			
ADRES: UL. KAPLAŃSKA 12 64-500 SZAMOTUŁY			
INWESTOR PARAFIA RZYMSKOKATOLICKA P.W. MATKI BOŻEJ POCIESZENIA I ŚW. STANISŁAWA BISKUPA W SZAMOTUŁACH			
PROJEKTANT ARCHITEKTURA:		mgr inż. arch. Marcin Piotrowski upr. nr WP-OIA/OKK/UpB/6/2007 w specjalności architektonicznej	
BRANŻA ARCHITEKTURA			
TYTUŁ LOKALIZACJA			
SKALA	STADIUM	RYSUNEK	
1:500		01	
DATA	ARKUSZ		
11.2023			



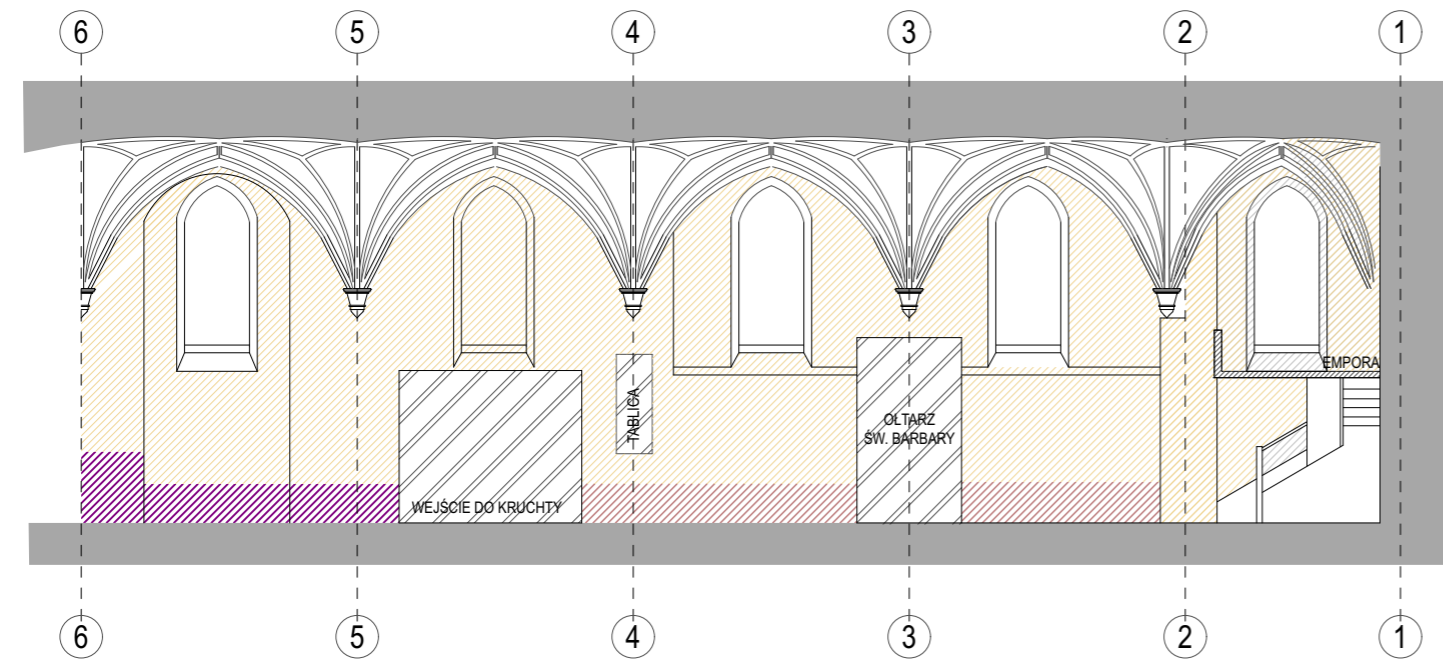
- MALOWANIE SKLEPIEŃ, ŁUKÓW**
- MALOWANIE ŚCIAN**
- SKUCIE TYNKU DO WYS. 0,3 M, MALOWANIE ŚCIAN**
- POZOSTAWIENIE ODKRYTYCH CEGIEŁ W DOLNEJ PARTII, MALOWANIE ŚCIAN POWYŻEJ**
- POZOSTAWIENIE ODKRYTYCH CEGIEŁ POD POLICHROMIĄ**
- RESTAURACJA POLICHROMII ZA OLTARZEM GŁÓWNYM- WG OSOBNEGO OPRACOWANIA**

	Pracownia Projektowa FORMA_T Marcin Piotrowski ul. Sporna 15 61-709 Poznań tel. 502524825 info@formatarchitektki.pl	
TEMAT	KONSERWACJA FRAGMENTÓW WNEŹRZA KOŚCIOŁA PARAFIALNEGO - BAZYLIKI P.W. MATKI BOŻEJ POCIESZENIA I ŚW. STANISŁAWA BISKUPA W SZAMOTULACH	
ADRES:	UL. KAPLAŃSKA 12 64-500 SZAMOTUŁY	
INWESTOR	PARAFIA RZYMSKOKATOLICKA P.W. MATKI BOŻEJ POCIESZENIA I ŚW. STANISŁAWA BISKUPA W SZAMOTULACH	
PROJEKTANT ARCHITEKTURA:	mgr inż. arch. Marcin Piotrowski upr. nr WP-OIA/OKK/UpB/6/2007 w specjalności architektonicznej	
BRANŻA	ARCHITEKTURA	
TYTUŁ	RZUT - ZAKRES PRAC RESTAURATORSKICH	
SKALA	STADIUM	RYSUNEK
1:200		02
DATA	ARKUSZ	
11.2023		



ŚCIANA PRZEZNACZONA DO RENOWACJI - MALOWANIA

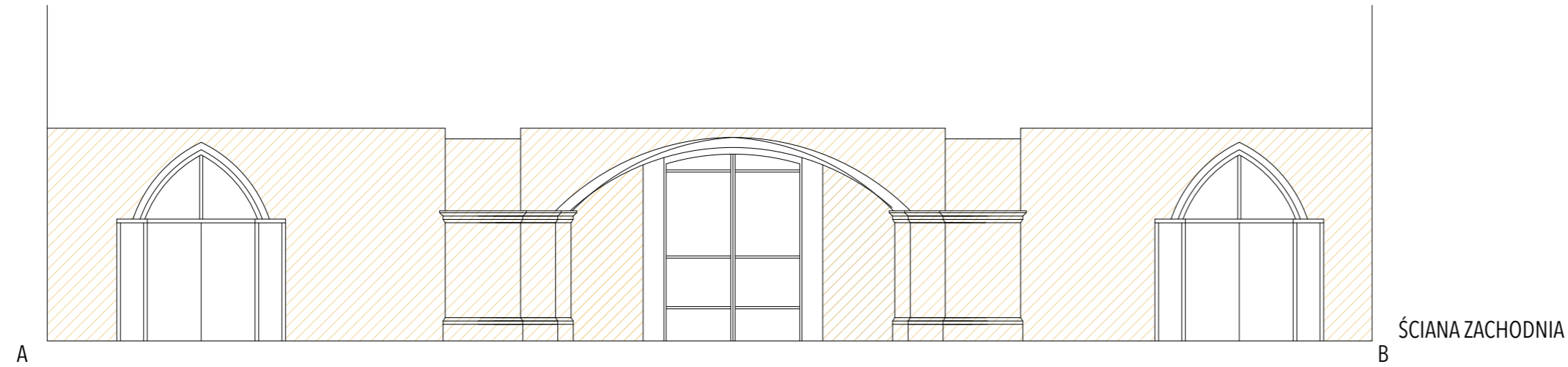
ŚCIANA PÓLNOCNNA - W OSI D



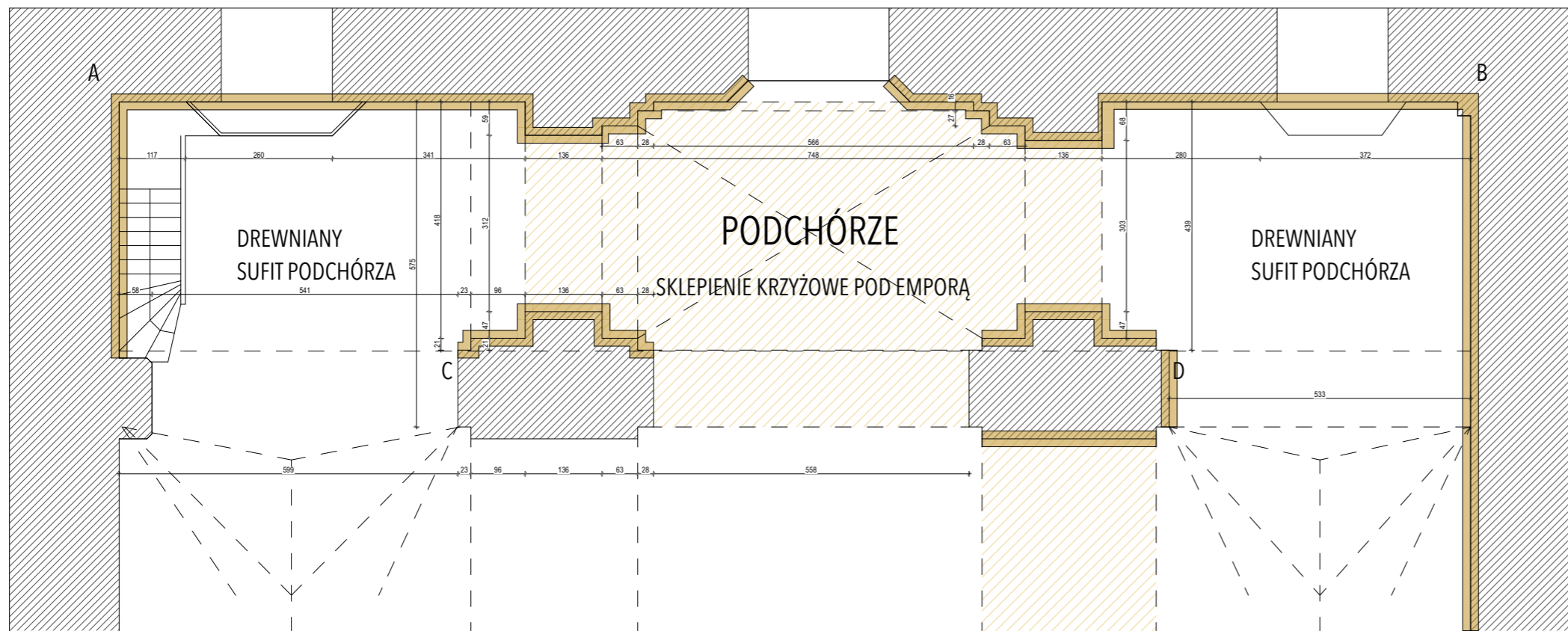
- ŚCIANA PRZEZNACZONA DO RENOWACJI - MALOWANIA
- FRAGMENT TYNKÓW NA WYS. 0,40 CM DO SKUCIA I POZOSTAWIENIA ODKRYTE
- ODKRYTE ŚCIANY CEGLANE DO ZACHOWANIA. OCZYSZCZENIE SPOINY



		Pracownia Projektowa FORMA_T Marcin Piotrowski ul. Sporna 15 61-709 Poznań tel. 502524825 info@formatarchitektci.pl	
TEMAT KONSERWACJA FRAGMENTÓW WNEŹRZA KOŚCIOŁA PARAFIALNEGO - BAZYLIKI P.W. MATKI BOŻEJ POCIESZENIA I ŚW. STANISŁAWA BISKUPA W SZAMOTUŁACH			
ADRES:		UL. KAPLAŃSKA 12 64-500 SZAMOTUŁY	
INWESTOR PARAFIA RZYMSKOKATOLICKA P.W. MATKI BOŻEJ POCIESZENIA I ŚW. STANISŁAWA BISKUPA W SZAMOTUŁACH			
PROJEKTANT ARCHITEKTURA:	mgr inż. arch. Marcin Piotrowski upr. nr WP-OIA/OKK/UpB/6/2007 w specjalności architektonicznej		
BRANŻA ARCHITEKTURA			
TYTUŁ KŁAD ŚCIANY PÓLNOCNEJ I POŁUDNIOWEJ			
SKALA	STADIUM	RYSUNEK	
1:200		03	
DATA	ARKUSZ		
11.2023			



WEJŚCIE GŁÓWNE



		Pracownia Projektowa FORMA_T Marcin Piotrowski ul. Sporna 15 61-709 Poznań tel. 502524825 info@formatarchitekci.pl	
TEMAT KONSERWACJA FRAGMENTÓW WNEŹRZA KOŚCIOŁA PARAFIALNEGO - BAZYLIKI P.W. MATKI BOŻEJ POCIESZENIA I ŚW. STANISŁAWA BISKUPA W SZAMOTULACH			
ADRES: UL. KAPLAŃSKA 12 64-500 SZAMOTUŁY			
INWESTOR PARAFIA RZYMSKOKATOLICKA P.W. MATKI BOŻEJ POCIESZENIA I ŚW. STANISŁAWA BISKUPA W SZAMOTULACH			
PROJEKTANT ARCHITEKTURA:	mgr inż. arch. Marcin Piotrowski upr. nr WP-OIA/OKK/UpB/6/2007 w specjalności architektonicznej		
BRANŻA ARCHITEKTURA			
TYTUŁ KŁAD ŚCIANY, SUFITU PODCHÓRZA			
SKALA	STADIUM	RYSUNEK	
1:100		04	
DATA	ARKUSZ		
11.2023			