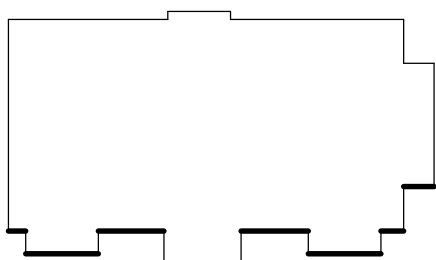




WIDOK ELEWACJI:



KOLORYSTYKA WG PALETY KOLORÓW
StoDesign Architectural Colours:

- 16018 (R:238, G:231, B:223)
- Elementy drewniane (kolor brązowy)
- Cegła licówka (renowacja)
- Kamień naturalny (renowacja)

Pracownia Projektowa "KONSTRUKTOR"
siedziba: ul. Wojska Polskiego 5, 58-160 Świebodzice,
biuro: ul. Broniewskiego 1B, 58-309 Wałbrzych

Projektant:	mgr inż. Tomasz Urbanowicz	DOŚ/0064/PWBKb/22 DOŚ/BO/0237/22	Data: 12.02.2024r.
Temat:	REMONT ELEWACJI BUDYNKU URZĘDU MIASTA POŁOŻONEGO PRZY UL. ZDROJOWEJ 24 W KUDOWIE-ZDRÓJU		Stadium: PB
Inwestor:	GMINA KUDOWA-ZDRÓJ UL. ZDROJOWA 24, 57-350 KUDOWA-ZDRÓJ		Skala: 1:100
Tytuł rys.:	ELEWACJA FRONTOWA		Nr. rys.: 2

Zastrzega się wszelkie prawa wynikające z Ustawy o prawie autorskim. Rysunek niniejszy nie może być w całości lub w części przerysowany, uzupełniony lub odstępiony komukolwiek, bez pisemnej zgody firmy projektowej